

Mosca blanca y Pulgón

(*Bemisia tabaci*) y (*Aphis sp* y *Mizus persicae*)

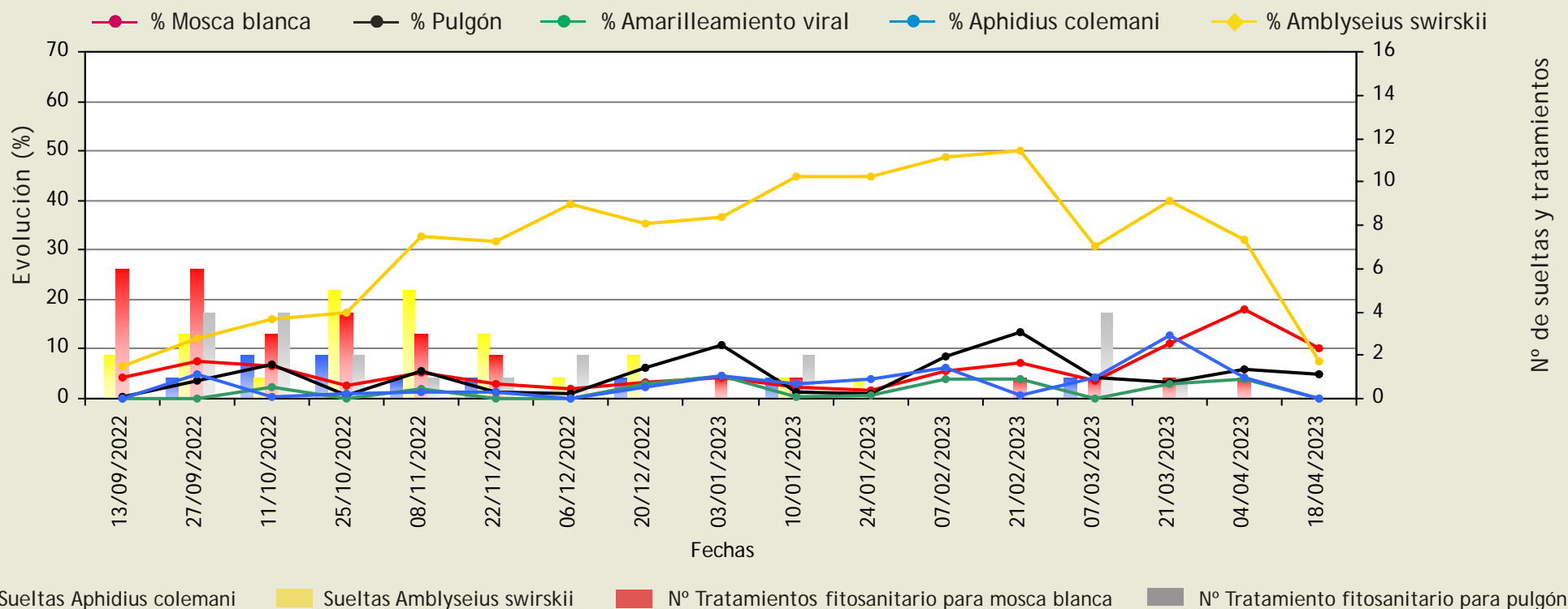
Evolución de la población en plantas y amarilleamientos virales. Presencia y suelta de insectos auxiliares. Tratamientos fitosanitarios.

Ciclo: 1 (Primera plantación de la campaña)

Provincia: **Almería**

Cultivo: **PEPINO**

El Ejido



Unión Europea
Fondo Europeo Agrícola de Desarrollo Rural

Europa invierte en las zonas rurales



Junta de Andalucía
Consejería de Agricultura, Ganadería, Pesca y Desarrollo Sostenible

Fecha de realización: 26/04/2023

Página 1 de 5

Mosca blanca y Pulgón

(Bemisia tabaci) y *(Aphis sp y Mizus persicae)*

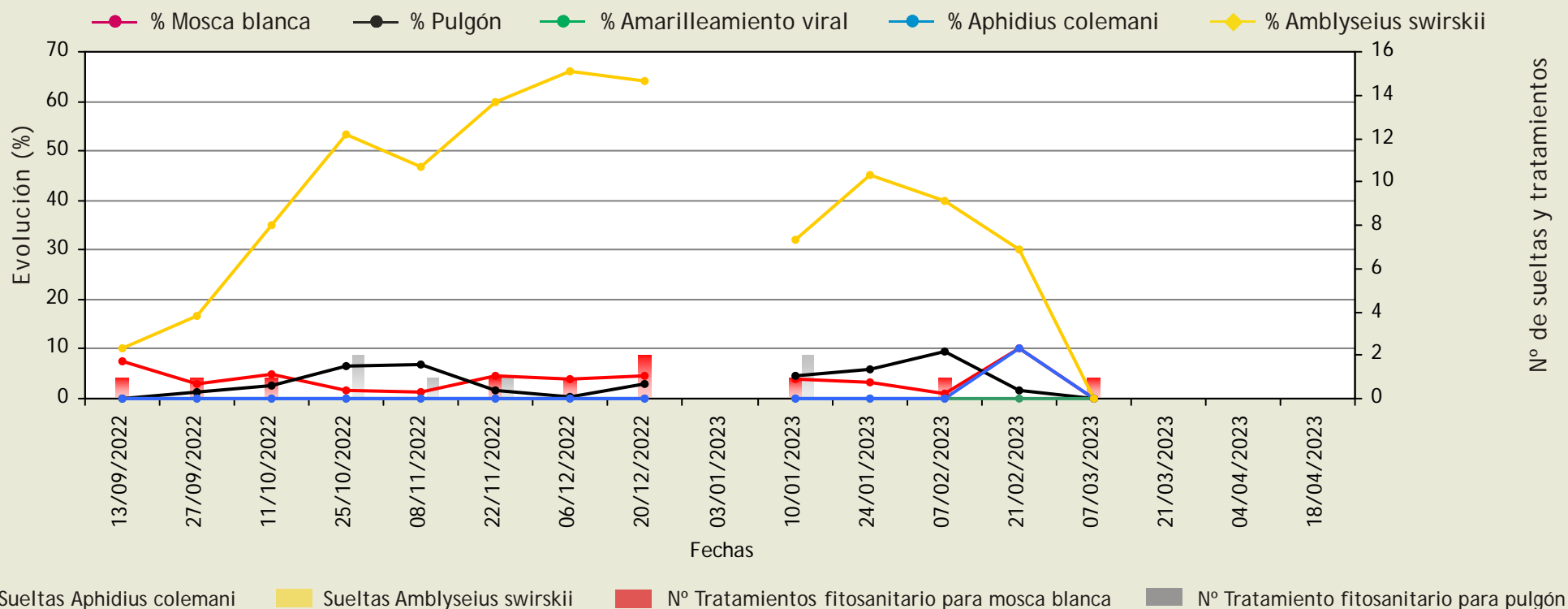
Evolución de la población en plantas y amarilleamientos virales. Presencia y suelta de insectos auxiliares. Tratamientos fitosanitarios.

Ciclo: 1 (Primera plantación de la campaña)

Provincia: **Almería**

Cultivo: **PEPINO**

La Mojonera



Mosca blanca y Pulgón

(Bemisia tabaci) y *(Aphis sp y Mizus persicae)*

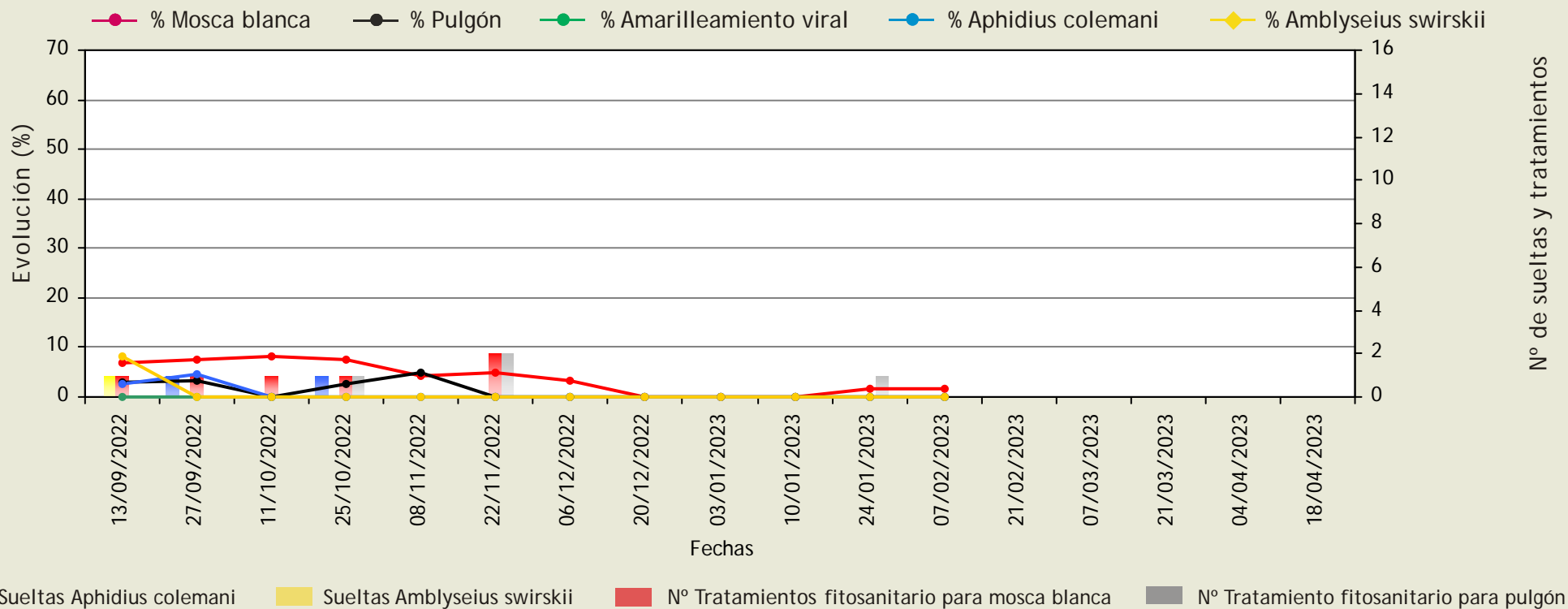
Evolución de la población en plantas y amarilleamientos virales. Presencia y suelta de insectos auxiliares. Tratamientos fitosanitarios.

Ciclo: 1 (Primera plantación de la campaña)

Provincia: **Almería**

Cultivo: **PEPINO**

Níjar



Mosca blanca y Pulgón

(Bemisia tabaci) y *(Aphis sp y Mizus persicae)*

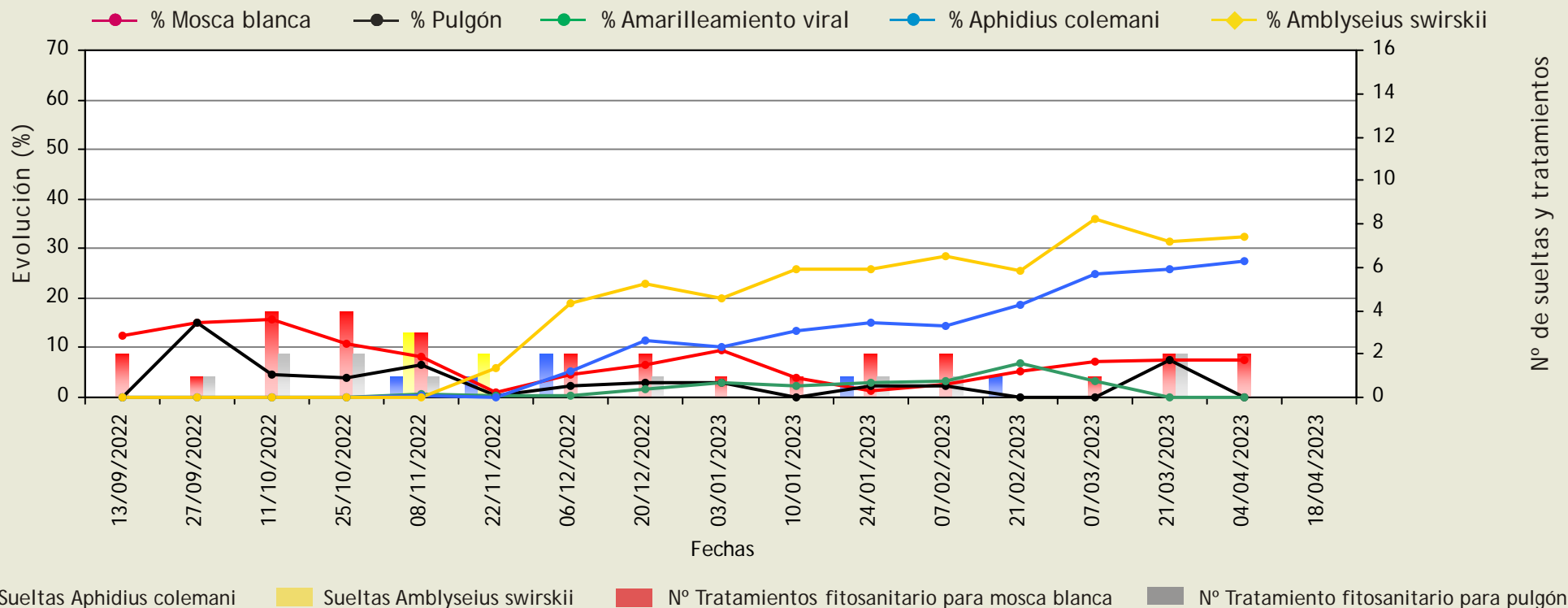
Evolución de la población en plantas y amarilleamientos virales. Presencia y suelta de insectos auxiliares. Tratamientos fitosanitarios.

Ciclo: 1 (Primera plantación de la campaña)

Provincia: Almería

Cultivo: PEPINO

Roquetas de Mar



Mosca blanca y Pulgón

(Bemisia tabaci) y *(Aphis sp y Mizus persicae)*

Evolución de la población en plantas y amarilleamientos virales. Presencia y suelta de insectos auxiliares. Tratamientos fitosanitarios.

Ciclo: 1 (Primera plantación de la campaña)

Provincia: **Almería**

Cultivo: **PEPINO**

Vícar

