



# RAIF. Red de Alerta e Información Fitosanitaria de Andalucía

## Información Meteorológica del mes de mayo (2023)



### INTRODUCCIÓN.

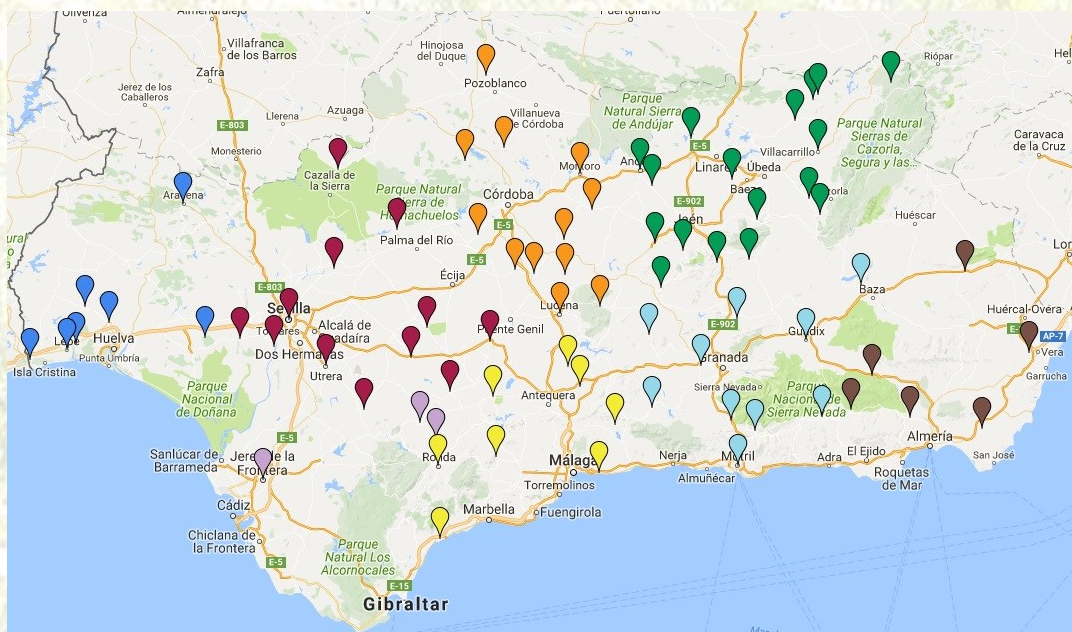
Este informe se realiza con los datos aportados por 184 estaciones meteorológicas repartidas en las ocho provincias andaluzas. Los datos de éstas se pueden [consultar en la web de la RAIF](#).

PROVINCIA	Nº de ESTACIONES
Almería	16
Cádiz	13
Córdoba	26
Granada	23
Huelva	20
Jaén	33
Málaga	19
Sevilla	34
<b>total:</b>	<b>184</b>

De estas 184 estaciones:

- 72 pertenecen a la **Red de Alerta de Información Fitosanitaria (RAIF)** ubicadas en zonas de cultivos y proporcionan la información necesaria para el control y la evolución de plagas y enfermedades, ayudando a conocer el comportamiento de dichas plagas y a la prevención de las enfermedades.
- 98 estaciones pertenecen a la **Red de Información Agroclimática (IFAPA)**, que aportan información para el cálculo de las necesidades de agua de los cultivos.
- 14 estaciones pertenecen a la red **EMAs**, están situadas en zonas ganaderas y su finalidad principal es poder evaluar la cantidad de pasto anual.

Se indican los valores de temperatura y precipitación de mayo de 2023 y se comparan con los datos históricos para este mes. En la mayor parte de las estaciones se dispone de datos desde el año 2000 por lo que los valores históricos son la media de 23 años anteriores.





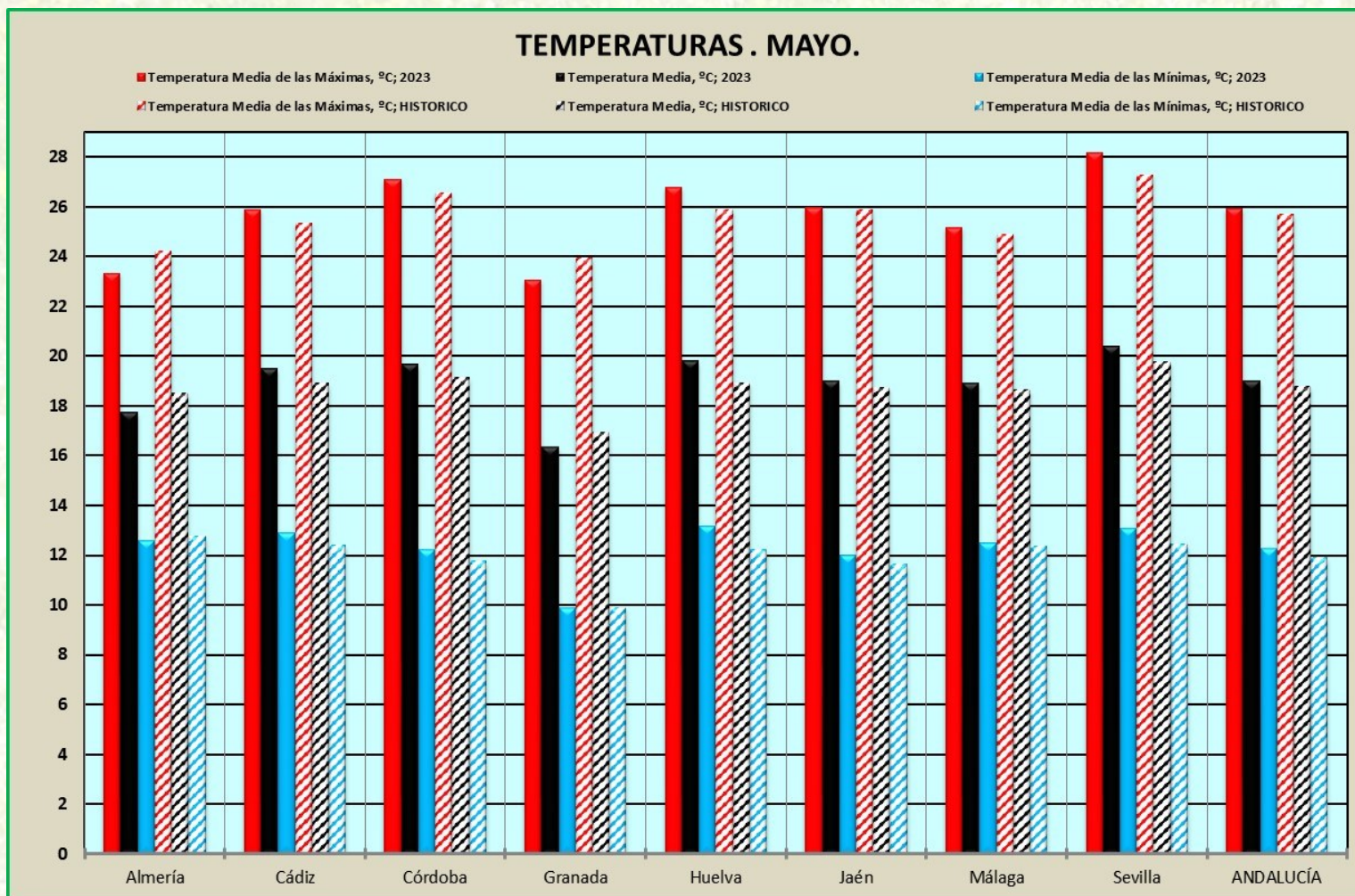


# RAIF. Red de Alerta e Información Fitosanitaria de Andalucía

## Información Meteorológica del mes de mayo (2023)



### TEMPERATURA.



La **temperatura media** de mayo ha sido un 1,3% superior a la temperatura media histórica registrada durante este mes. En todas las provincias, excepto en Almería y Granada, la temperatura media ha sido superior a la media histórica de mayo. Los valores de temperatura media oscilan entre 16,34 °C en Granada y 20,38 °C en Sevilla.

La **temperatura media de las máximas** ha sido un 1,0% superior, como promedio de mayo en Andalucía, a la temperatura media de las máximas históricas. En todas las provincias, excepto en Almería y Granada, la temperatura media de las máximas ha sido superior a la media histórica de mayo. Destaca Sevilla con 28,22 °C como valor más alto de la media de temperatura máxima en Andalucía.

La **temperatura media de las mínimas** ha sido un 3,1% superior a las temperaturas medias de las mínimas históricas. En todas las provincias, excepto en Almería y Granada, la temperatura media de las mínimas ha sido superior a la media histórica de mayo. En Granada encontramos el valor mínimo con una temperatura media de las mínimas de 9,85 °C.





# RAIF. Red de Alerta e Información Fitosanitaria de Andalucía

## Información Meteorológica del mes de mayo (2023)



TEMPERATURAS MEDIAS EN MAYO DE 2023.















# RAIF. Red de Alerta e Información Fitosanitaria de Andalucía

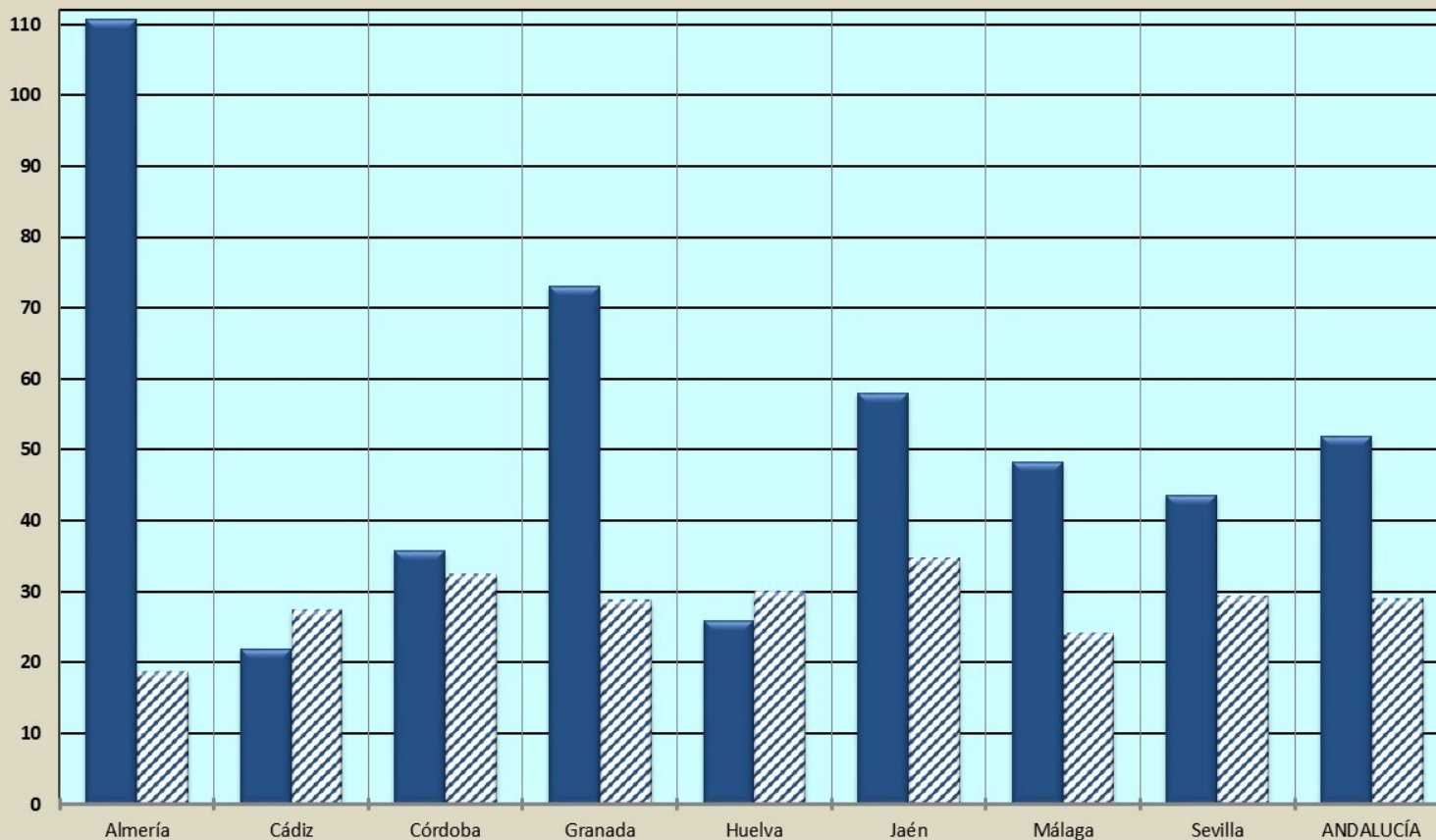
## Información Meteorológica del mes de mayo (2023)



### PRECIPITACIÓN.

LLUVIA mm. MAYO.

■ Precipitación Media, mm.; 2023    ▨ Precipitación Media, mm.; HISTORICO



La precipitación ha sido el agente meteorológico destacado durante este mes. La lluvia registrada en mayo de 2023 ha sido un 79,4% superior a la media histórica del mes de mayo.

En todas las provincias, excepto en Cádiz y Huelva, se ha recogido más lluvia de lo que suele ser habitual durante mayo.

En Almería se recogió la mayor cantidad de lluvia: 110,8 litros/m<sup>2</sup> como media provincial, lo que supone casi cinco veces la lluvia habitual de esta provincia en mayo.

Este mes de mayo ha sido típico en lo que se refiere a temperatura, pero más lluvioso que lo habitual.



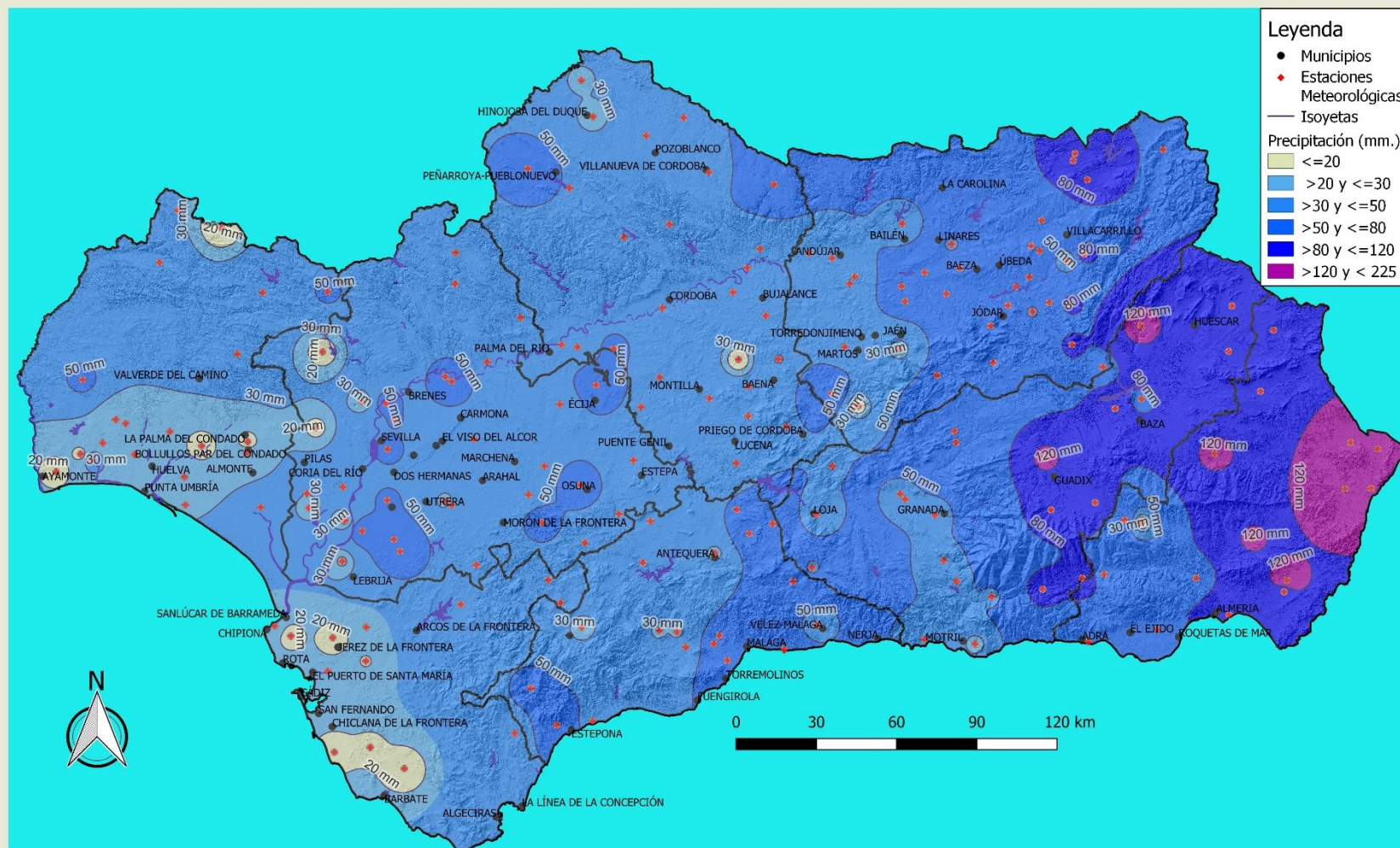


# RAIF. Red de Alerta e Información Fitosanitaria de Andalucía

## Información Meteorológica del mes de mayo (2023)



PRECIPITACIÓN EN MAYO DE 2023.





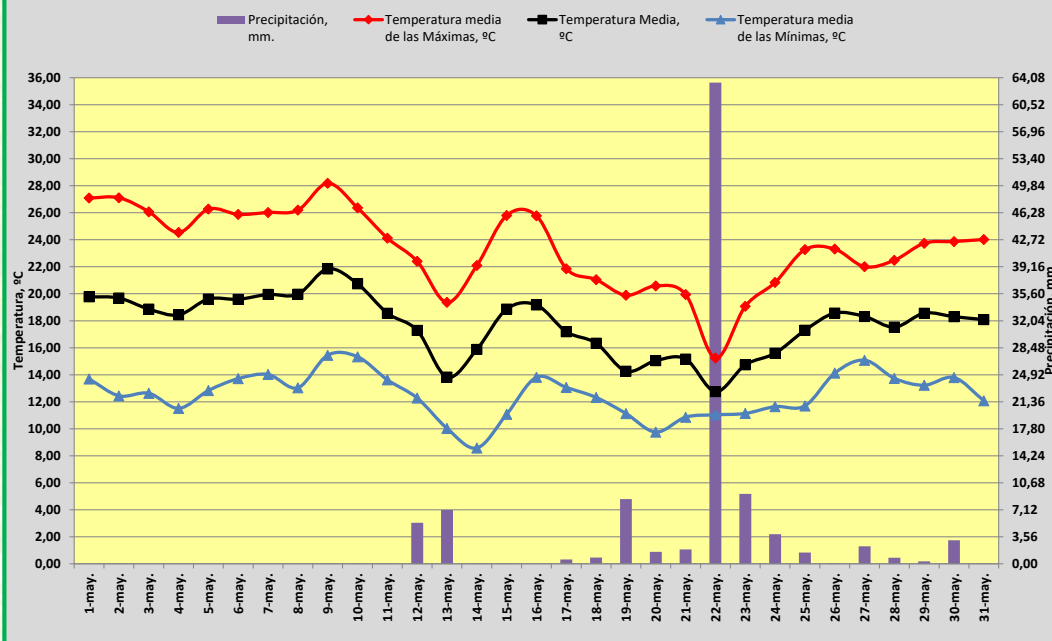


# RAIF. Red de Alerta e Información Fitosanitaria de Andalucía

## Información Meteorológica del mes de mayo (2023)



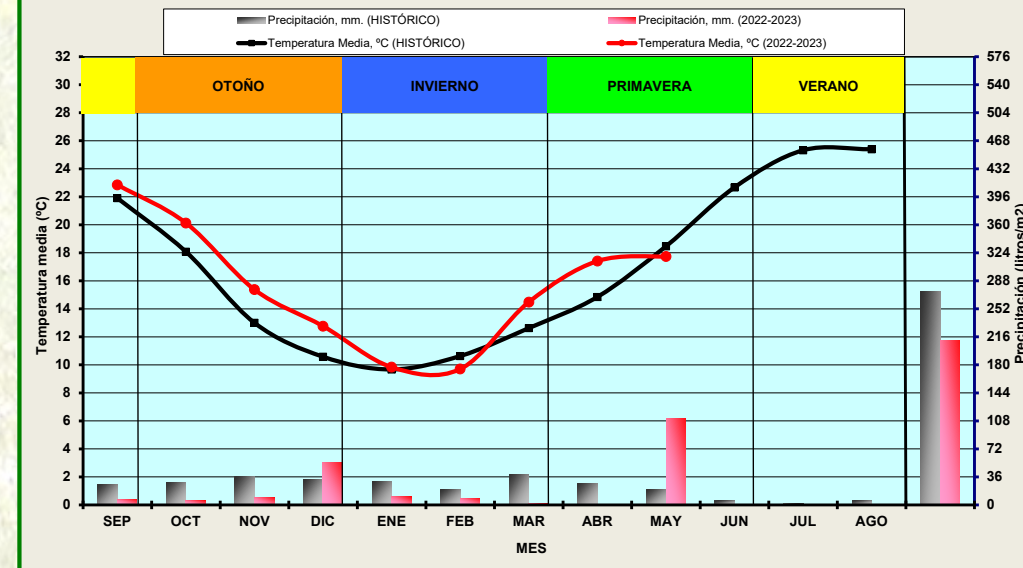
**TEMPERATURA Y PRECIPITACIÓN. MAYO DE 2023. ALMERÍA**



**Almería, MAYO**

VARIABLE	2023	HISTORICO	% VARIACIÓN
Temperatura Media, °C	17,74	18,47	-3,96%
Temperatura Media de las Mínimas, °C	12,58	12,74	-1,32%
Temperatura Media de las Máximas, °C	23,34	24,23	-3,67%
Precipitación Media, mm.	110,81	18,66	493,80%

**CLIMATOGRAMA DEL AÑO AGRÍCOLA ACTUAL E HISTÓRICO. ALMERÍA**





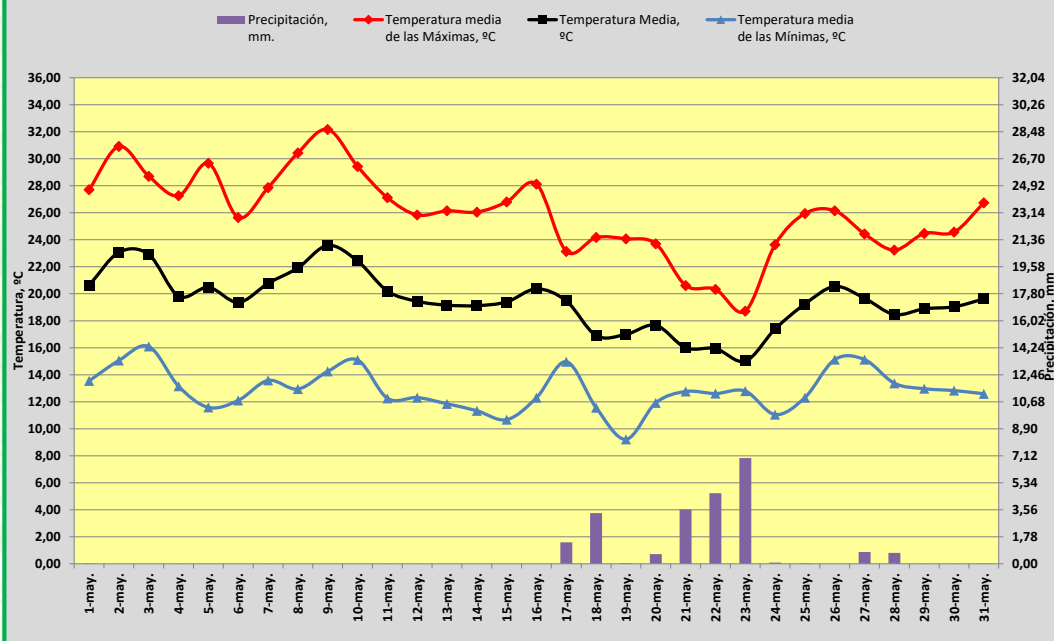


# RAIF. Red de Alerta e Información Fitosanitaria de Andalucía

## Información Meteorológica del mes de mayo (2023)



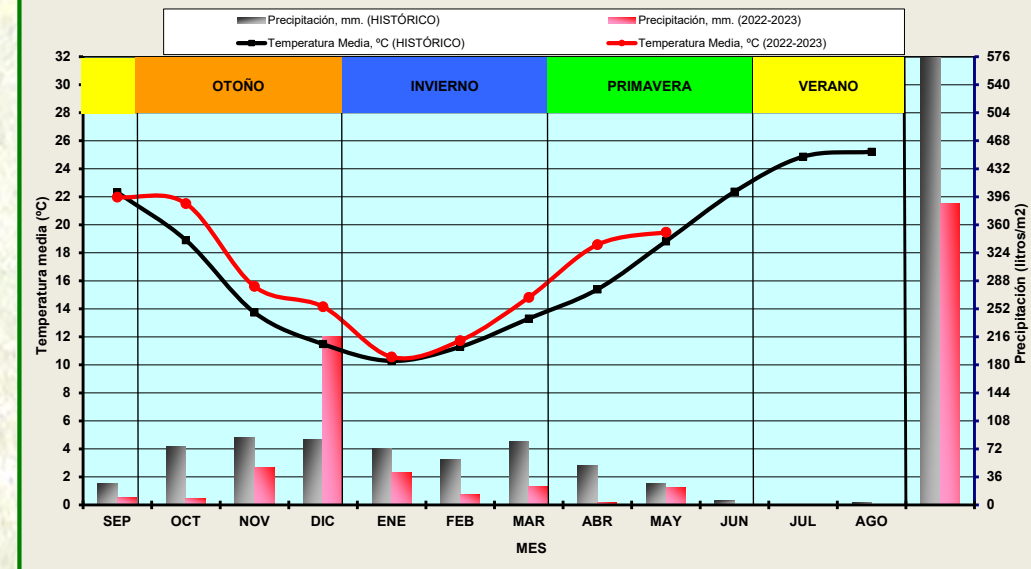
TEMPERATURA Y PRECIPITACIÓN. MAYO DE 2023. CÁDIZ



Cádiz, MAYO

VARIABLE	2023	HISTORICO	% VARIACIÓN
Temperatura Media, °C	19,47	18,89	3,08%
Temperatura Media de las Mínimas, °C	12,89	12,38	4,16%
Temperatura Media de las Máximas, °C	25,91	25,36	2,18%
Precipitación Media, mm.	22,02	27,34	-19,45%

CLIMATOGRAMA DEL AÑO AGRÍCOLA ACTUAL E HISTÓRICO. CÁDIZ





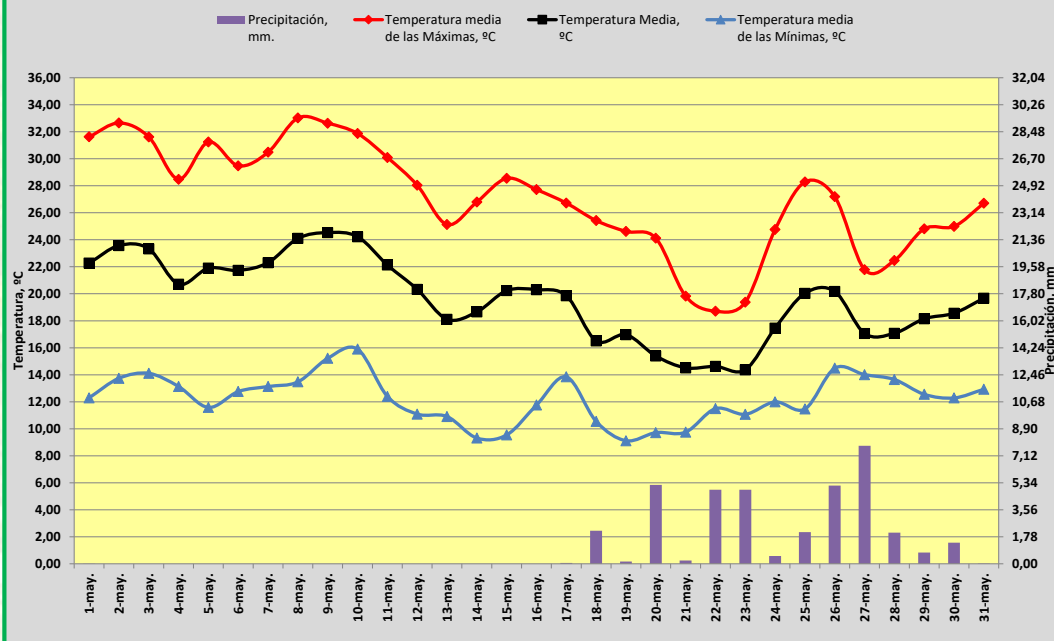


# RAIF. Red de Alerta e Información Fitosanitaria de Andalucía

## Información Meteorológica del mes de mayo (2023)



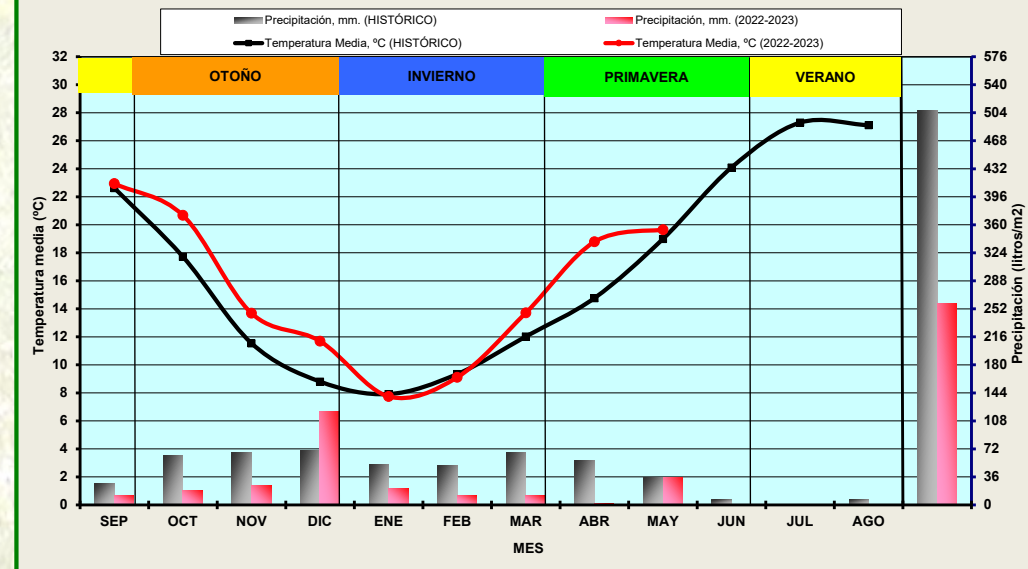
**TEMPERATURA Y PRECIPITACIÓN. MAYO DE 2023. CÓRDOBA**



**Córdoba, MAYO**

VARIABLE	2023	HISTORICO	% VARIACIÓN
Temperatura Media, °C	19,65	19,11	2,83%
Temperatura Media de las Mínimas, °C	12,22	11,75	3,95%
Temperatura Media de las Máximas, °C	27,11	26,56	2,08%
Precipitación Media, mm.	35,78	32,31	10,75%

**CLIMATOGRAMA DEL AÑO AGRÍCOLA ACTUAL E HISTÓRICO. CÓRDOBA**





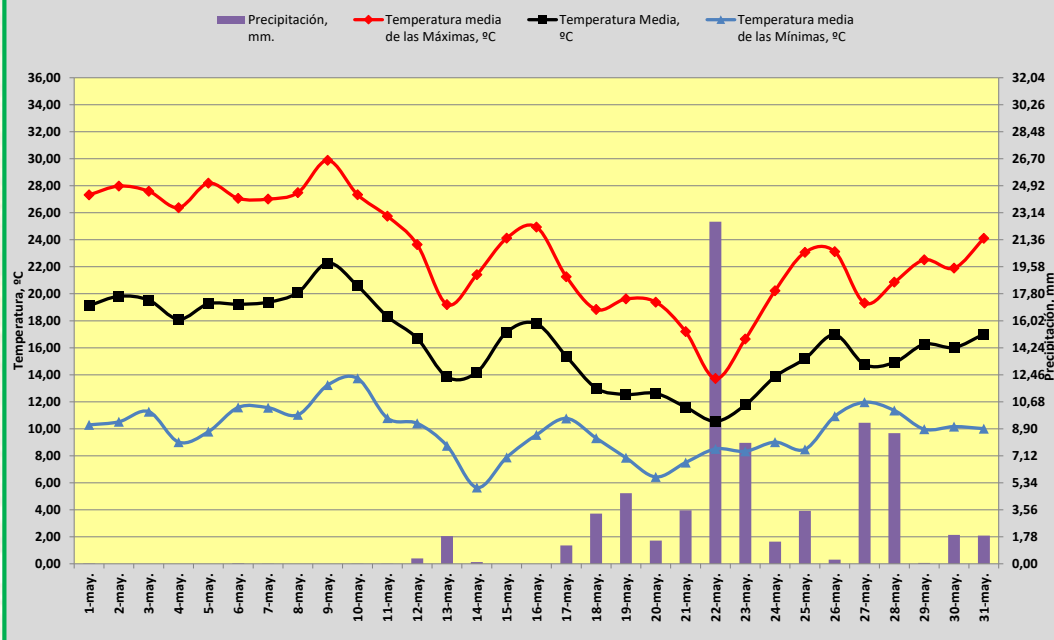


# RAIF. Red de Alerta e Información Fitosanitaria de Andalucía

## Información Meteorológica del mes de mayo (2023)



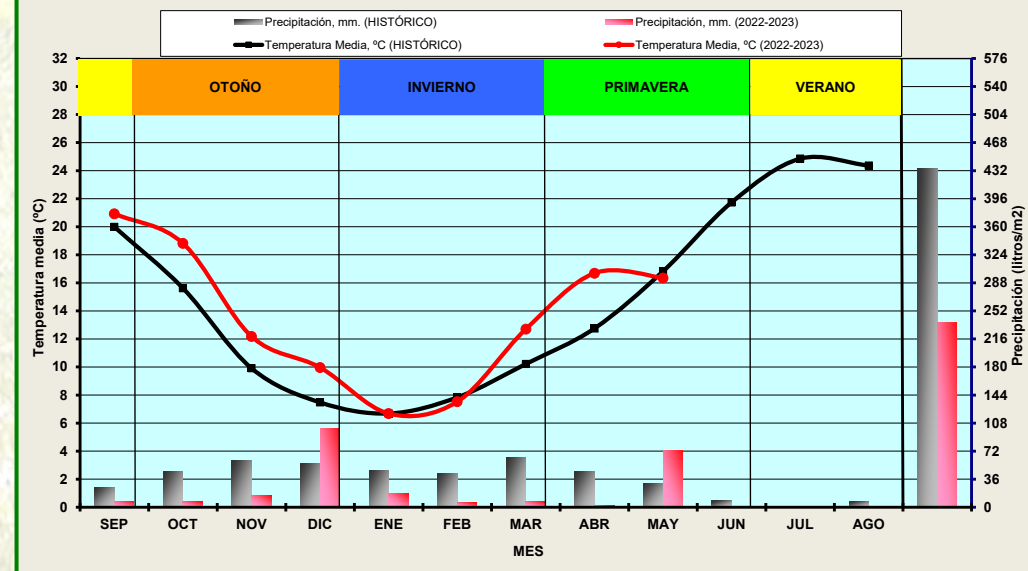
**TEMPERATURA Y PRECIPITACIÓN. MAYO DE 2023. GRANADA**



**Granada, MAYO**

VARIABLE	2023	HISTORICO	% VARIACIÓN
Temperatura Media, °C	16,34	16,93	-3,47%
Temperatura Media de las Mínimas, °C	9,85	9,86	-0,15%
Temperatura Media de las Máximas, °C	23,08	23,98	-3,76%
Precipitación Media, mm.	73,10	28,72	154,50%

**CLIMATOGRAMA DEL AÑO AGRÍCOLA ACTUAL E HISTÓRICO. GRANADA**





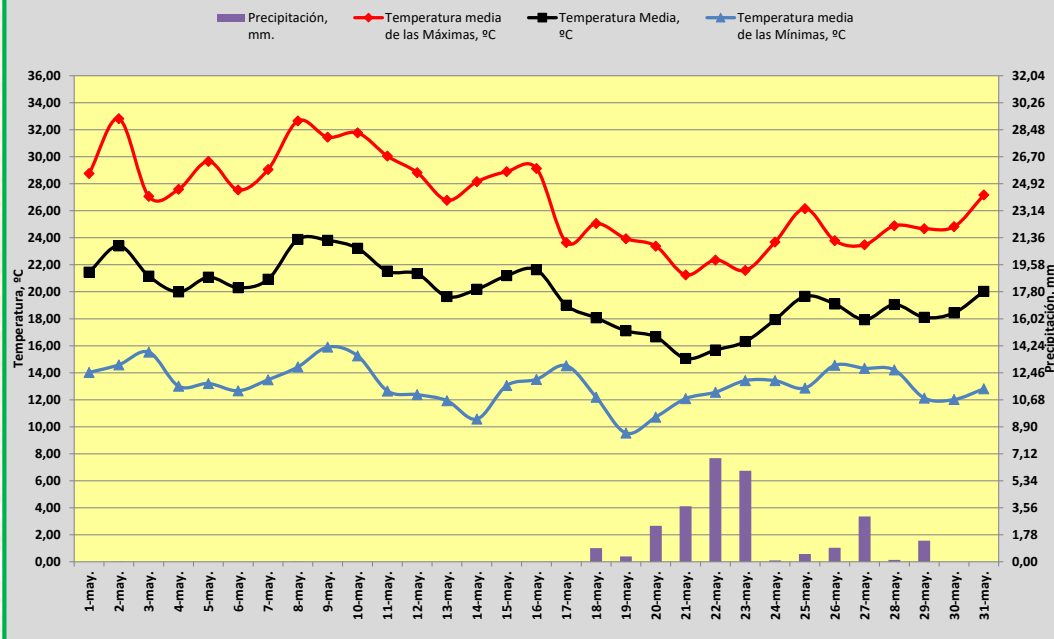


# RAIF. Red de Alerta e Información Fitosanitaria de Andalucía

## Información Meteorológica del mes de mayo (2023)



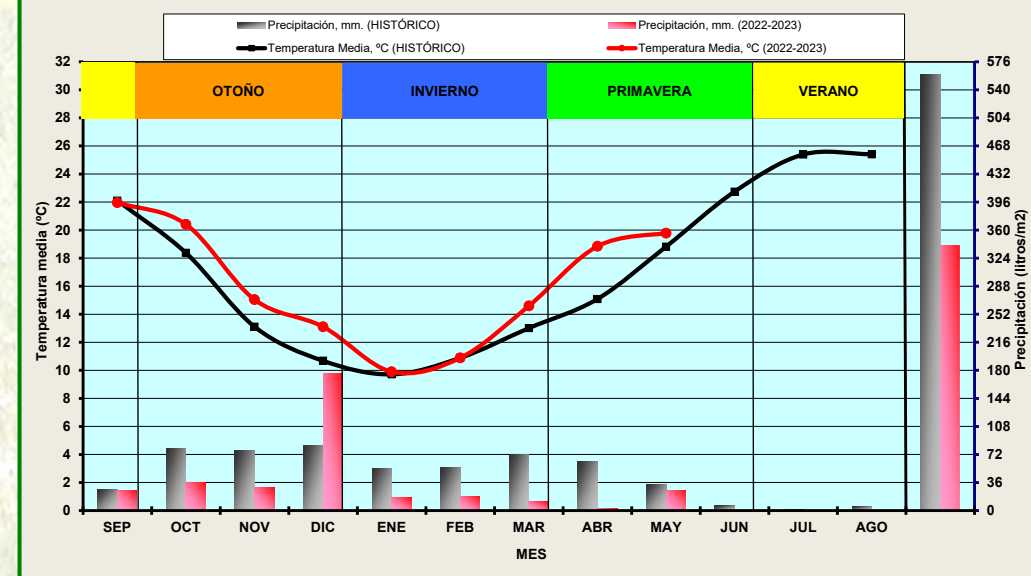
**TEMPERATURA Y PRECIPITACIÓN. MAYO DE 2023. HUELVA**



**Huelva, MAYO**

VARIABLE	2023	HISTORICO	% VARIACIÓN
Temperatura Media, °C	19,79	18,89	4,74%
Temperatura Media de las Mínimas, °C	13,16	12,21	7,72%
Temperatura Media de las Máximas, °C	26,80	25,91	3,45%
Precipitación Media, mm.	25,97	29,96	-13,34%

**CLIMATOGRAMA DEL AÑO AGRÍCOLA ACTUAL E HISTÓRICO. HUELVA**

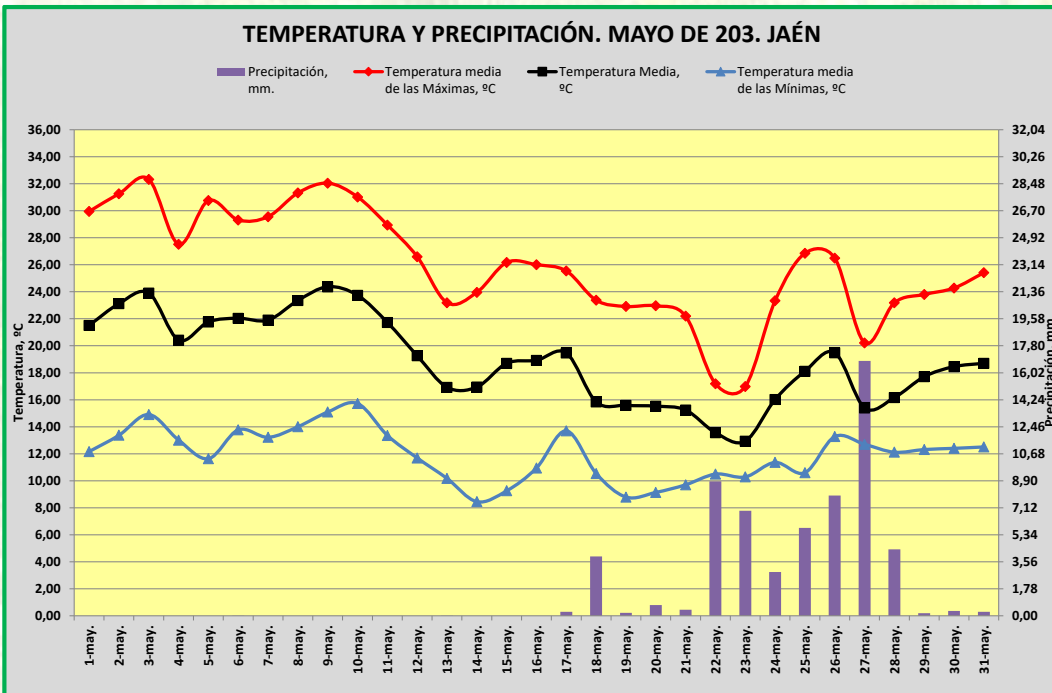






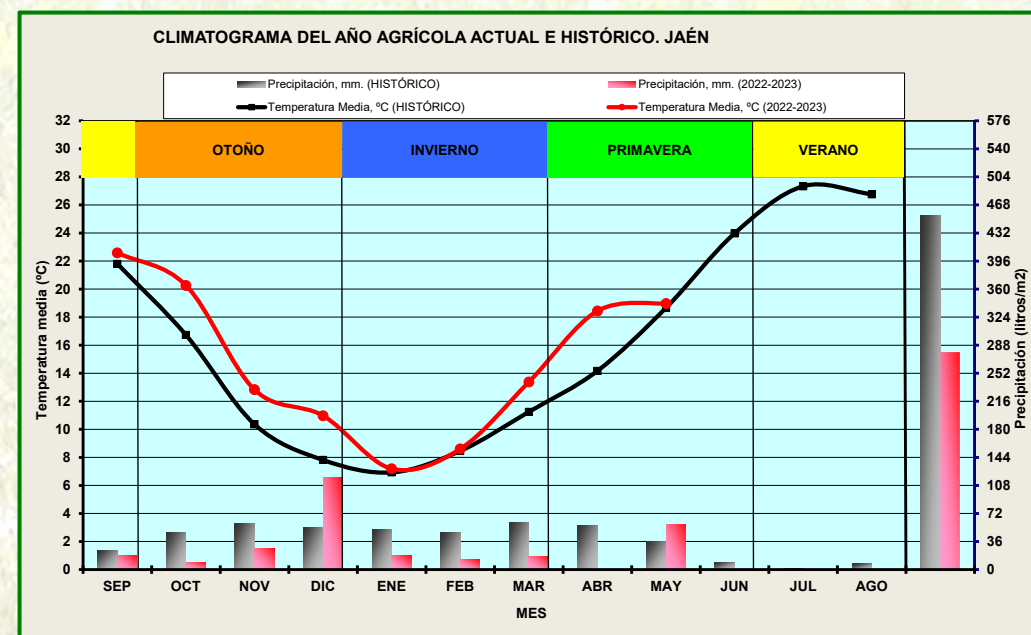
# RAIF. Red de Alerta e Información Fitosanitaria de Andalucía

## Información Meteorológica del mes de mayo (2023)



### Jaén, MAYO

VARIABLE	2023	HISTORICO	% VARIACIÓN
Temperatura Media, °C	18,97	18,73	1,28%
Temperatura Media de las Mínimas, °C	11,98	11,64	2,91%
Temperatura Media de las Máximas, °C	26,02	25,89	0,51%
Precipitación Media, mm.	57,98	34,63	67,43%





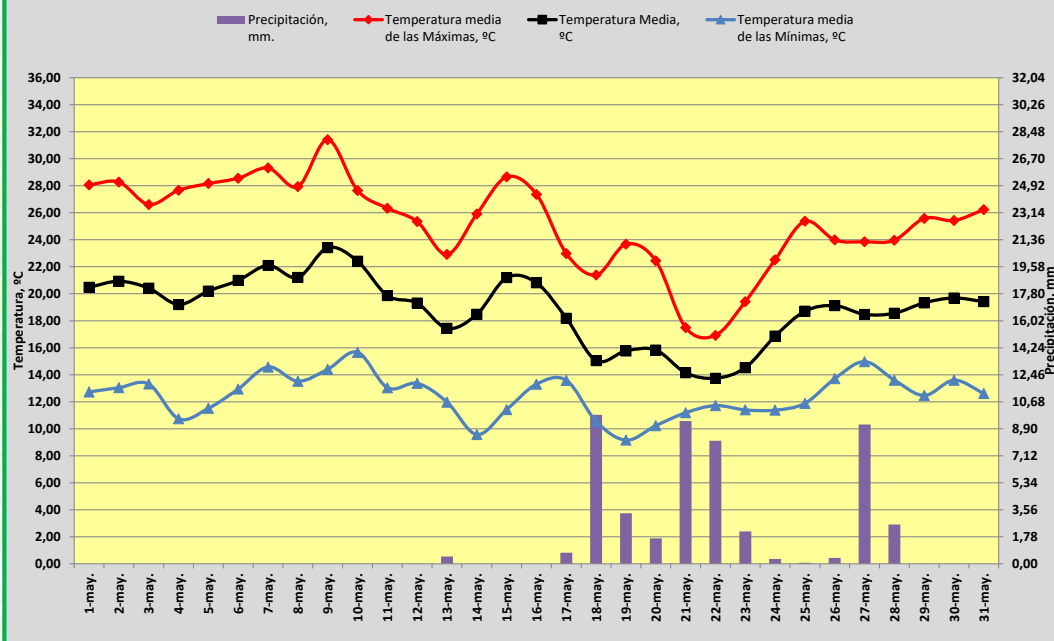


# RAIF. Red de Alerta e Información Fitosanitaria de Andalucía

## Información Meteorológica del mes de mayo (2023)



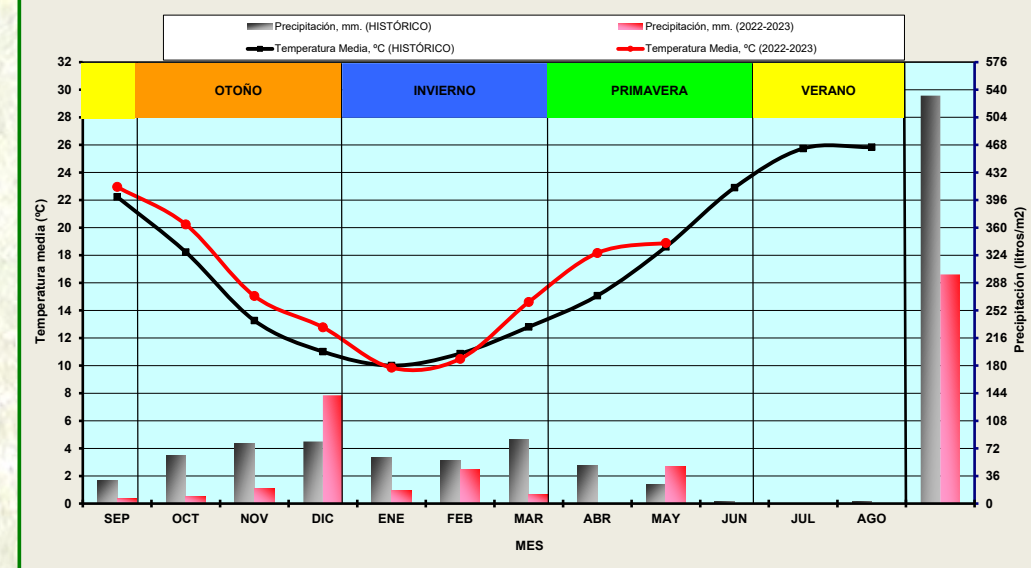
**TEMPERATURA Y PRECIPITACIÓN. MAYO DE 2023. MÁLAGA**



**Málaga, MAYO**

VARIABLE	2023	HISTORICO	% VARIACIÓN
Temperatura Media, °C	18,89	18,65	1,32%
Temperatura Media de las Mínimas, °C	12,48	12,35	1,08%
Temperatura Media de las Máximas, °C	25,20	24,91	1,16%
Precipitación Media, mm.	48,29	24,12	100,22%

**CLIMATOGRAMA DEL AÑO AGRÍCOLA ACTUAL E HISTÓRICO. MÁLAGA**





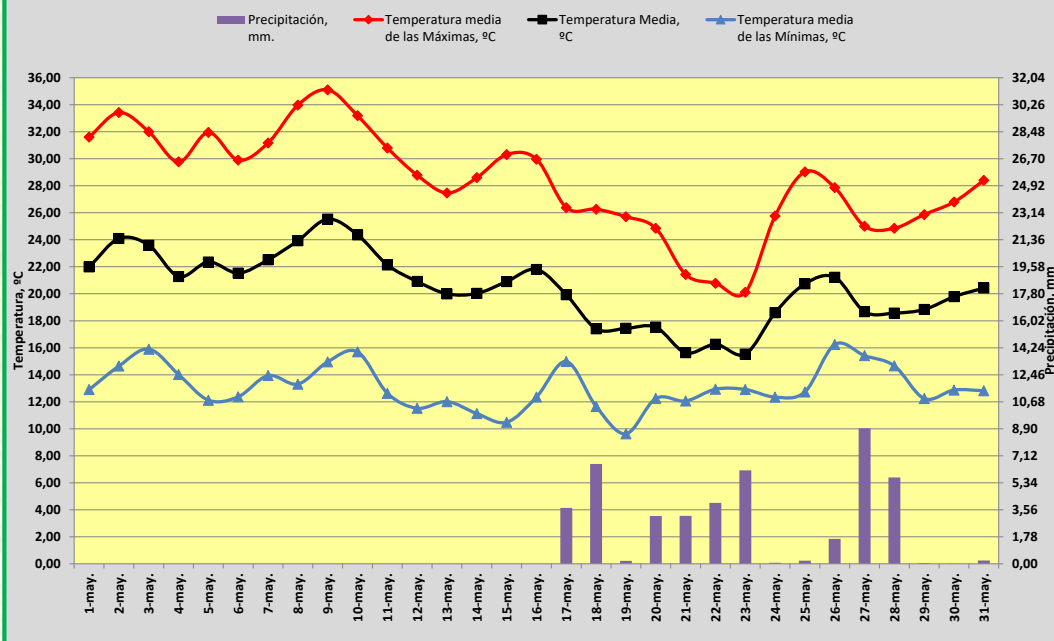


# RAIF. Red de Alerta e Información Fitosanitaria de Andalucía

## Información Meteorológica del mes de mayo (2023)



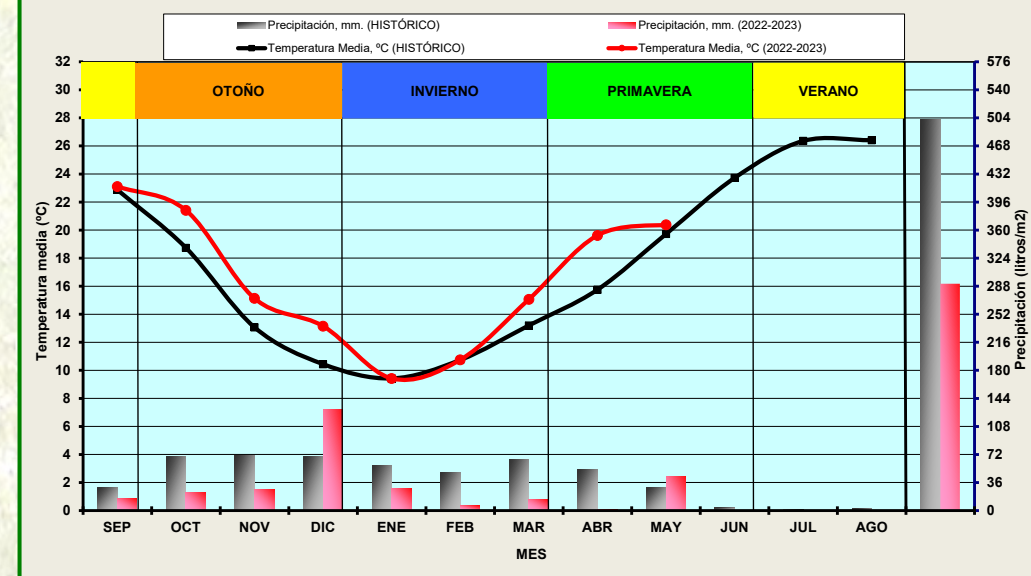
**TEMPERATURA Y PRECIPITACIÓN. MAYO DE 2023. SEVILLA**



**Sevilla, MAYO**

VARIABLE	2023	HISTORICO	% VARIACIÓN
Temperatura Media, °C	20,38	19,77	3,11%
Temperatura Media de las Mínimas, °C	13,08	12,44	5,11%
Temperatura Media de las Máximas, °C	28,22	27,32	3,30%
Precipitación Media, mm.	43,68	29,25	49,31%

**CLIMATOGRAMA DEL AÑO AGRÍCOLA ACTUAL E HISTÓRICO. SEVILLA**





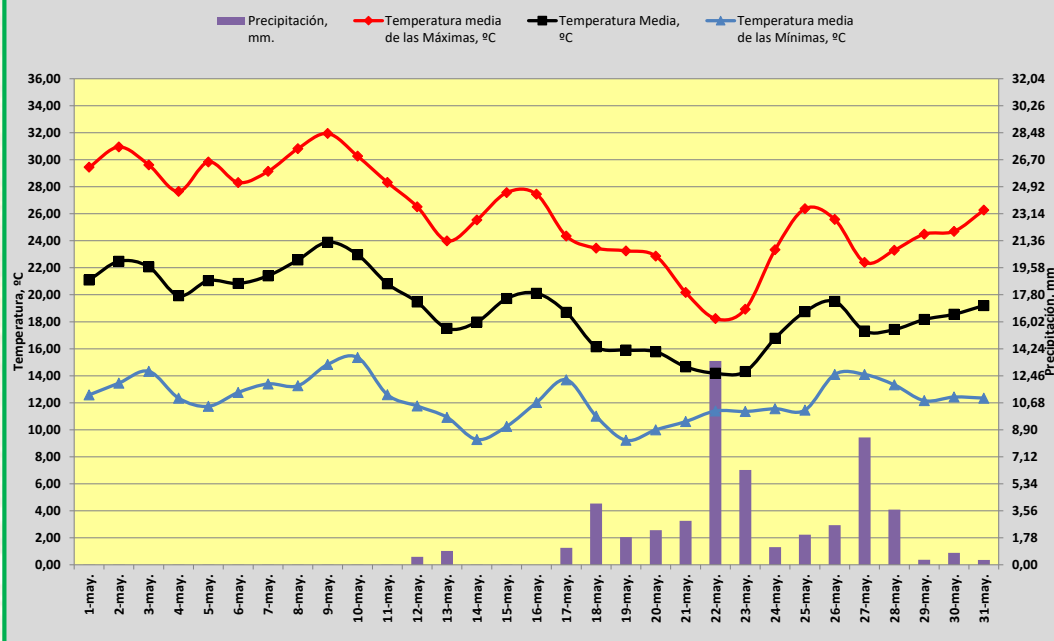


# RAIF. Red de Alerta e Información Fitosanitaria de Andalucía

## Información Meteorológica del mes de mayo (2023)



TEMPERATURA Y PRECIPITACIÓN. MAYO DE 2023. ANDALUCÍA



ANDALUCÍA, MAYO

VARIABLE	2023	HISTORICO	% VARIACIÓN
Temperatura Media, °C	19,01	18,75	1,34%
Temperatura Media de las Mínimas, °C	12,25	11,88	3,06%
Temperatura Media de las Máximas, °C	25,96	25,72	0,96%
Precipitación Media, mm.	51,90	28,93	79,38%

CLIMATOGRAMA DEL AÑO AGRÍCOLA ACTUAL E HISTÓRICO. ANDALUCÍA

