



RAIF. Red de Alerta e Información Fitosanitaria de Andalucía

Información Meteorológica del mes de diciembre



INTRODUCCIÓN.

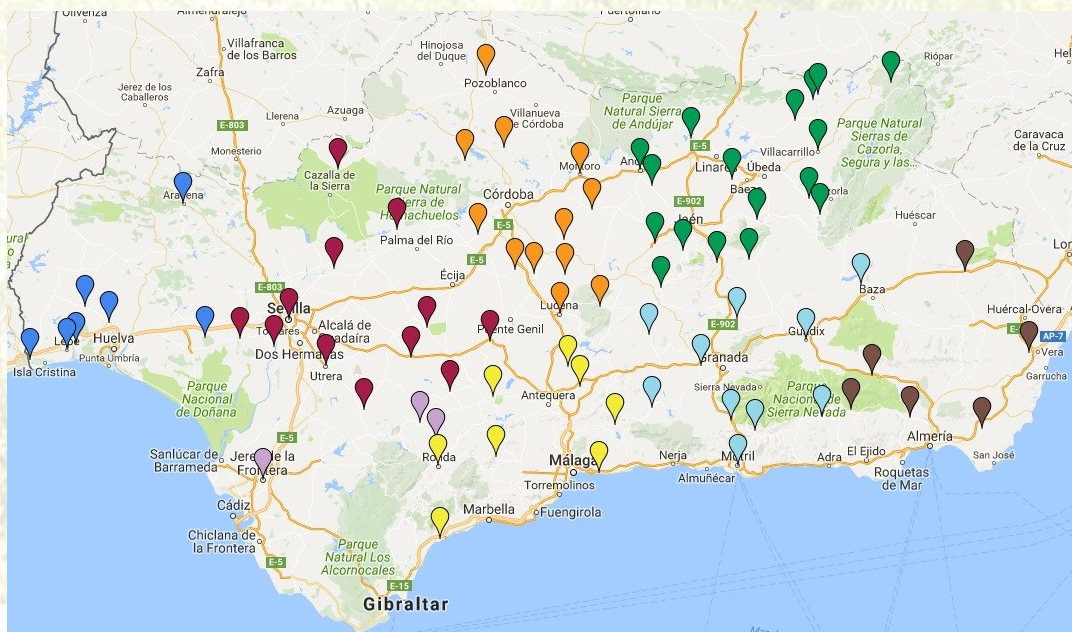
Se realiza este informe con los datos aportados por 185 estaciones meteorológicas situadas en las provincias andaluzas. Los datos de esas estaciones se pueden [consultar en este enlace](#).

PROVINCIA	Nº de ESTACIONES
Almería	17
Cádiz	13
Córdoba	27
Granada	22
Huelva	20
Jaén	35
Málaga	17
Sevilla	34
total:	185

De estas 185 estaciones:

- 74 pertenecen a la **Red de Alerta de Información Fitosanitaria (RAIF)**, ubicadas en zonas de cultivos y proporcionan la información necesaria para el control y la evolución de plagas y enfermedades, ayudando a conocer el comportamiento de dichas plagas y a la prevención de las enfermedades.
- 98 estaciones pertenecen a la **Red de Información Agroclimática (IFAPA)**, que aportan información para el cálculo de las necesidades de agua de los cultivos.
- 13 estaciones pertenecen a la red **EMAs**, están situadas en zonas ganaderas y su finalidad principal es poder evaluar la cantidad de pasto anual.

Se indican los valores de temperatura y precipitación de diciembre de 2023 y se comparan con los datos históricos para este mes. En la mayor parte de las estaciones se dispone de datos desde el año 2000 por lo que los valores históricos son la media de los 23 años anteriores.



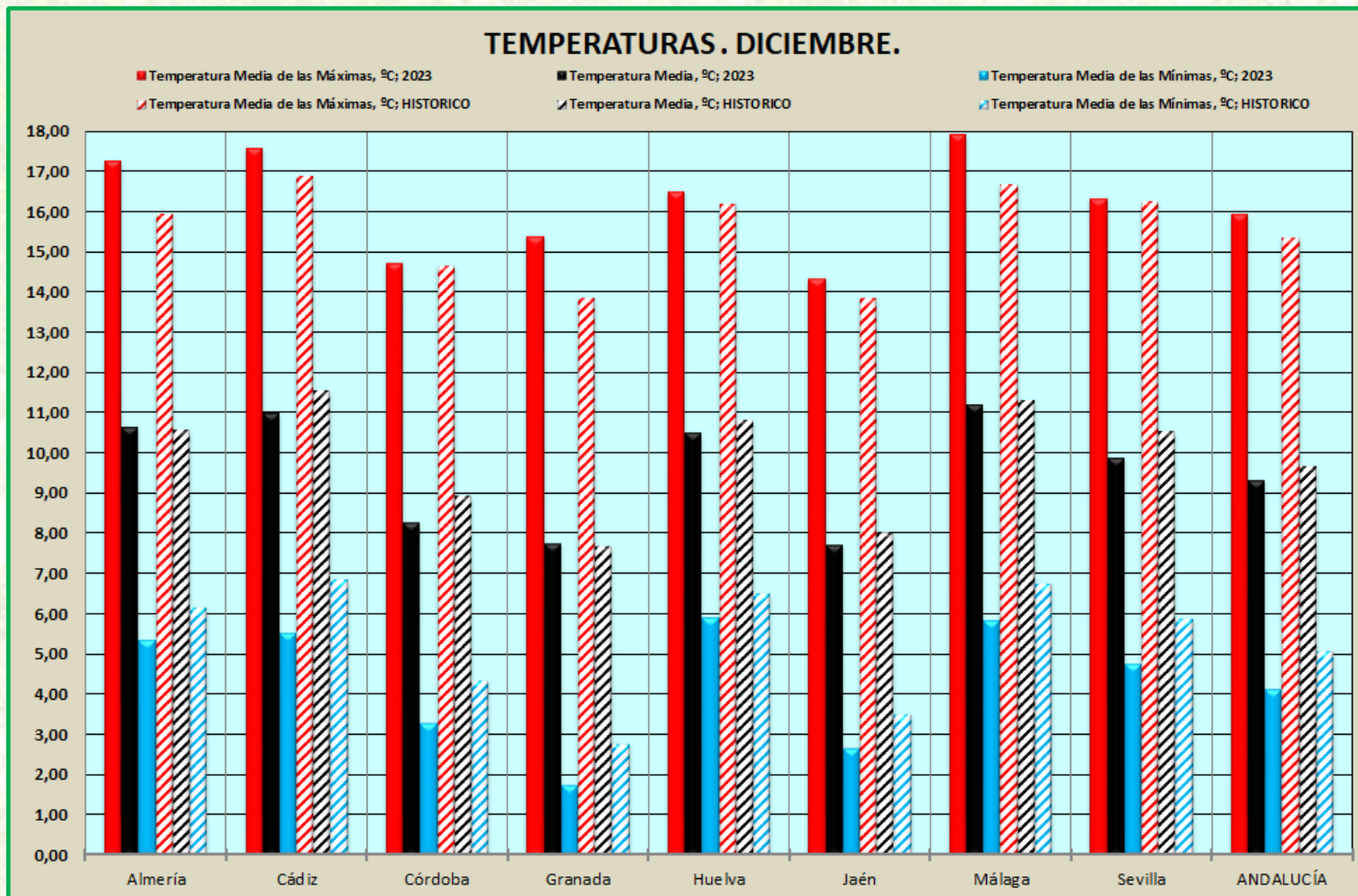


RAIF. Red de Alerta e Información Fitosanitaria de Andalucía

Información Meteorológica del mes de diciembre



TEMPERATURA.



La **temperatura media** en diciembre ha sido un 3,8% inferior a la temperatura media histórica registrada en Andalucía durante este mes. En todas las provincias andaluzas, excepto en Almería y en Granada, se ha superado la temperatura media histórica de diciembre. Los valores de temperatura media oscilan entre 7,7 °C en Jaén y 11,2 °C en Málaga.

La **temperatura media de las máximas** ha sido un 3,9% superior, como promedio en Andalucía, a la temperatura media de las máximas históricas. En todas las provincias la temperatura media de las máximas ha sido superior a la media histórica. Destaca Málaga con 17,9 °C como máximo valor de la media de temperaturas máximas en Andalucía.

La **temperatura media de las mínimas** ha sido un 19,0% inferior a las temperaturas medias de las mínimas históricas. En todas las provincias la temperatura media de las mínimas ha sido menor a los datos históricos de diciembre. En Granada encontramos el valor mínimo con una temperatura media de las mínimas de 1,8 °C.



RAIF. Red de Alerta e Información Fitosanitaria de Andalucía

Información Meteorológica del mes de diciembre



TEMPERATURAS MEDIAS EN DICIEMBRE DE 2023.





RAIF. Red de Alerta e Información Fitosanitaria de Andalucía

Información Meteorológica del mes de diciembre



TEMPERATURAS MEDIAS DE LAS MÁXIMAS EN DICIEMBRE DE 2023.



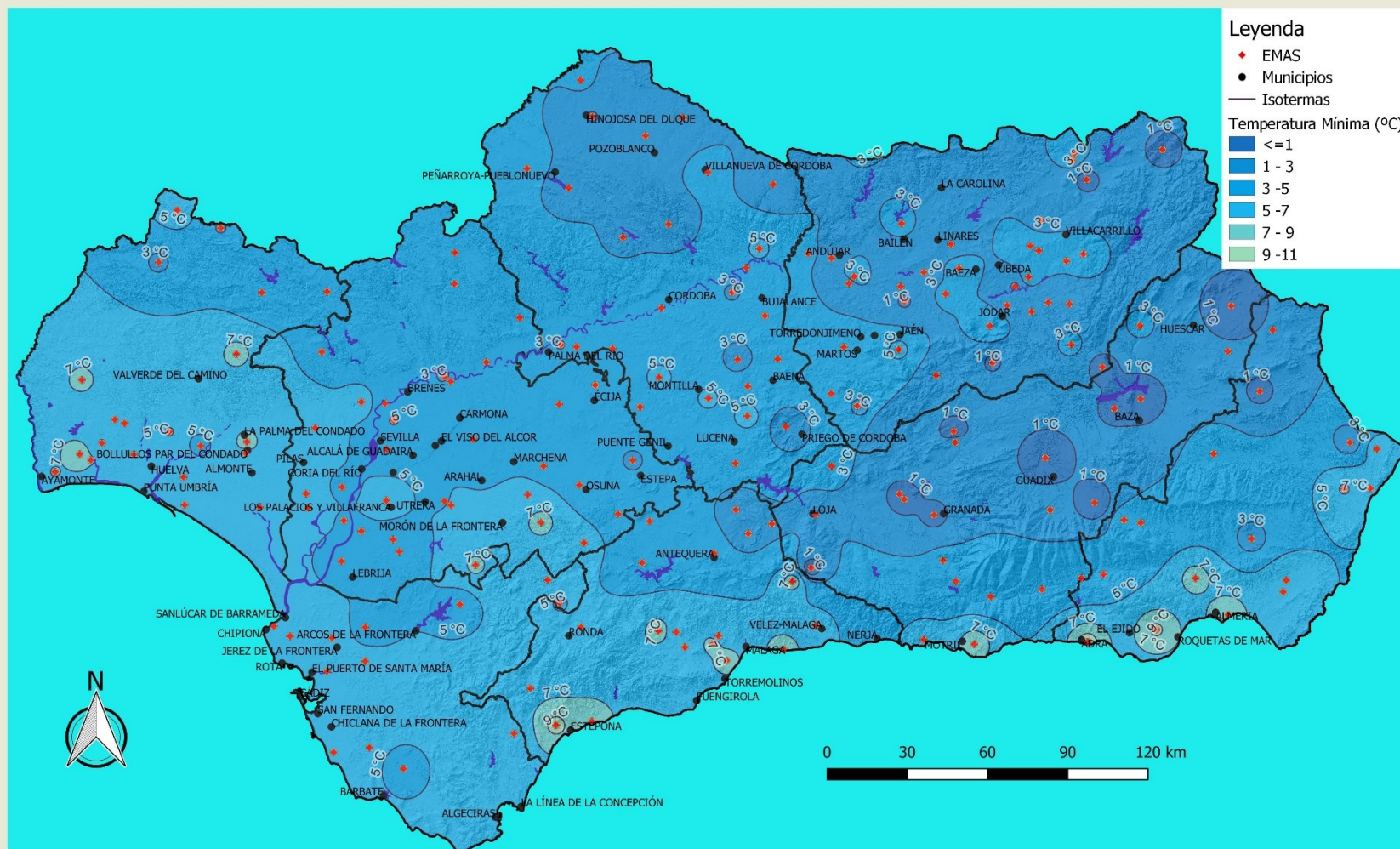


RAIF. Red de Alerta e Información Fitosanitaria de Andalucía

Información Meteorológica del mes de diciembre



TEMPERATURAS MEDIAS DE LAS MÍNIMAS EN DICIEMBRE DE 2023.



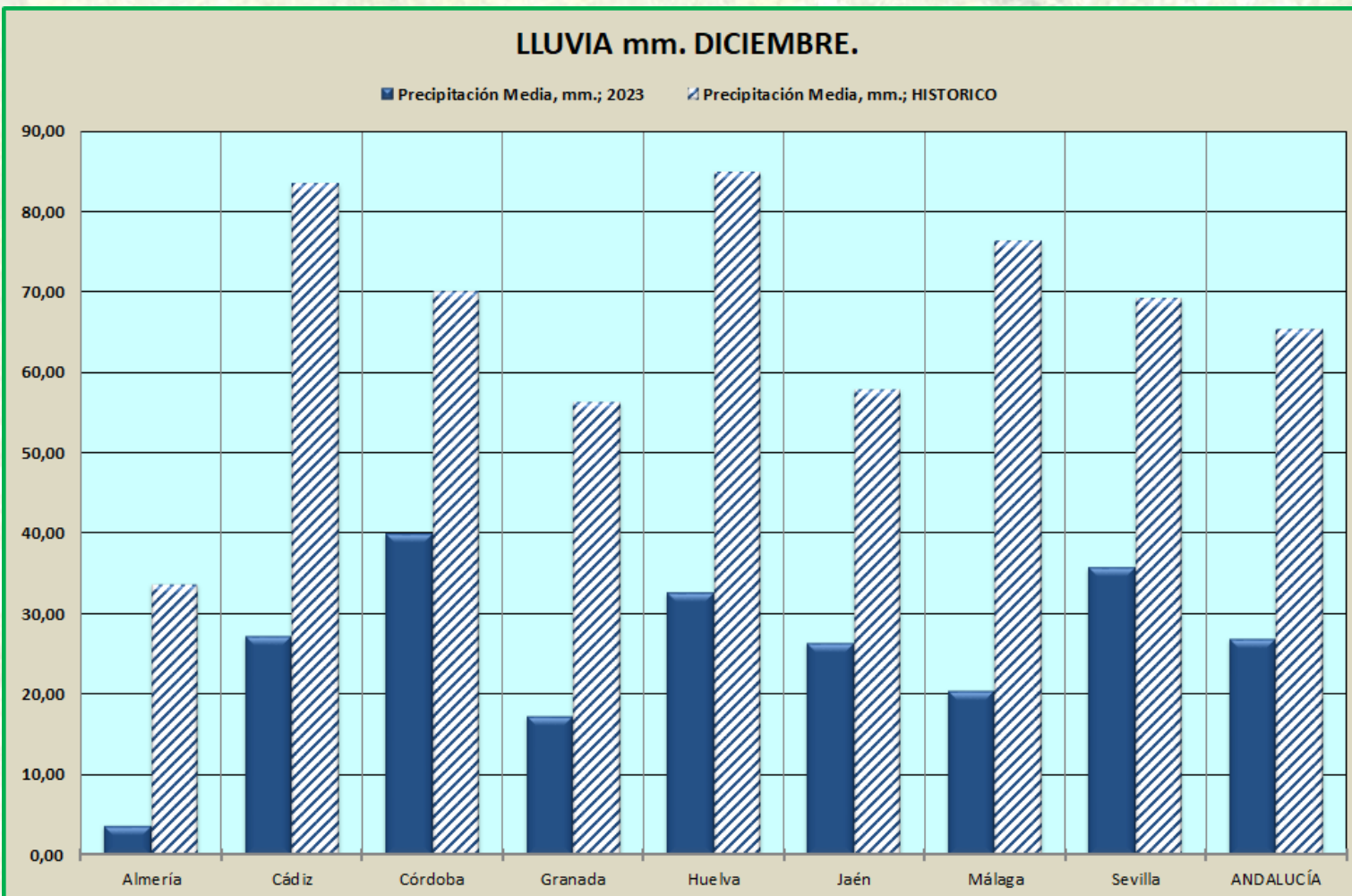


RAIF. Red de Alerta e Información Fitosanitaria de Andalucía

Información Meteorológica del mes de diciembre



PRECIPITACIÓN.



La lluvia registrada en diciembre de 2023 ha sido un 59% inferior a la media histórica.

En todas las provincias se ha recogido menos lluvia de lo que suele ser habitual durante diciembre.

La mayor cantidad registrada se ha producido en Córdoba, con 40 mm.

Este mes de diciembre ha sido algo más frío y seco de lo habitual.

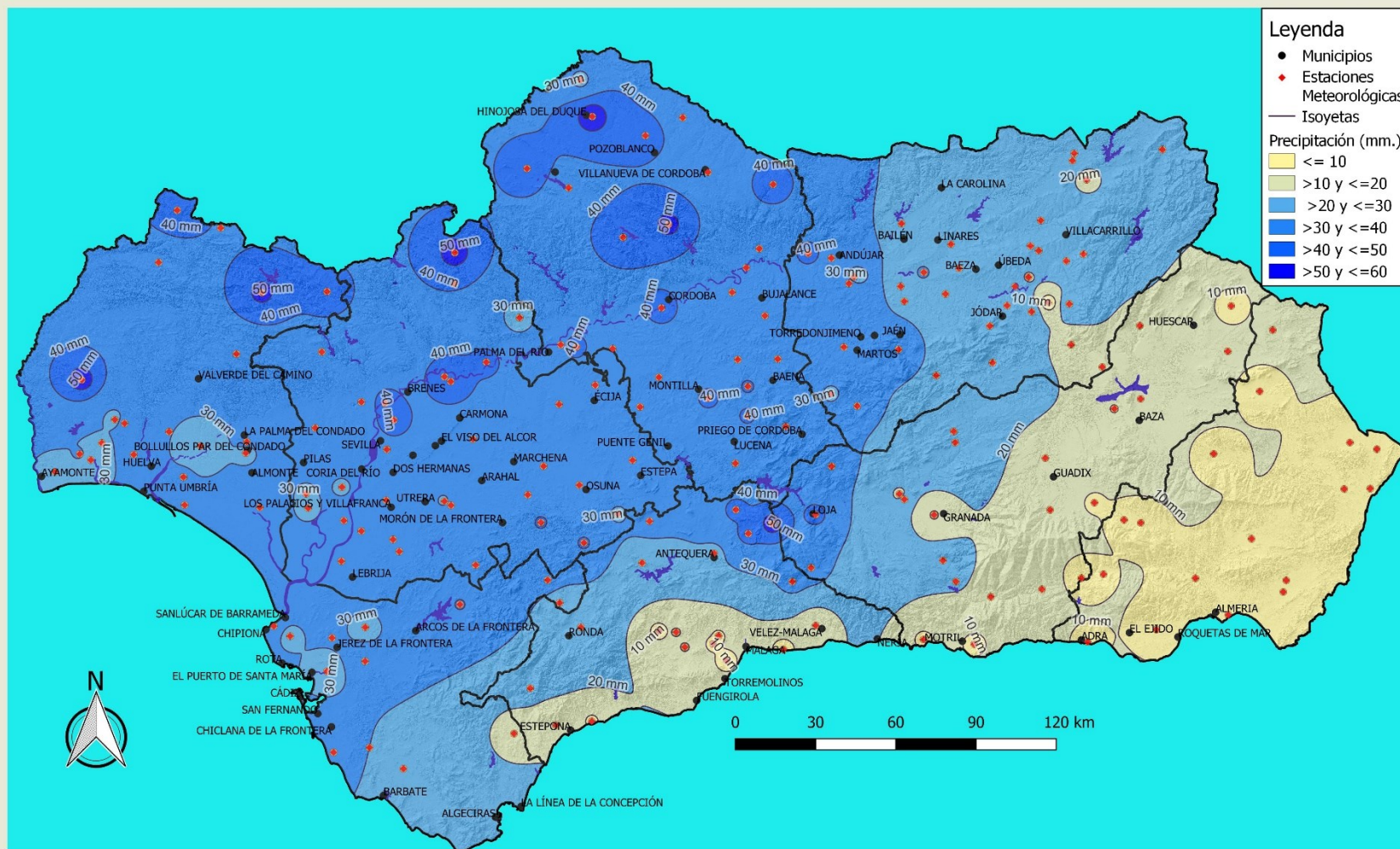


RAIF. Red de Alerta e Información Fitosanitaria de Andalucía

Información Meteorológica del mes de diciembre



PRECIPITACIÓN EN DICIEMBRE DE 2023.



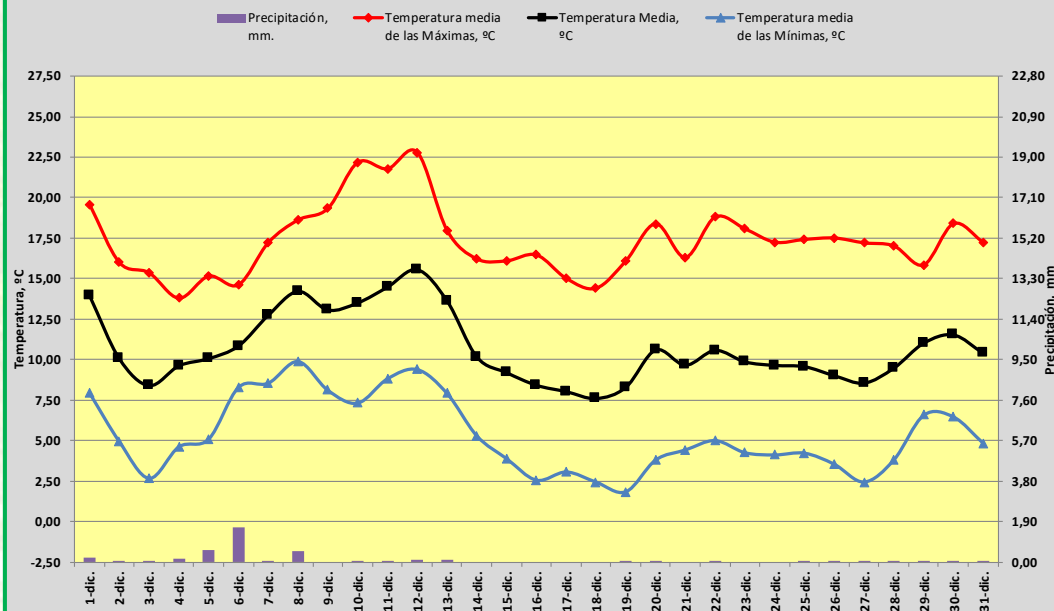


RAIF. Red de Alerta e Información Fitosanitaria de Andalucía

Información Meteorológica del mes de diciembre



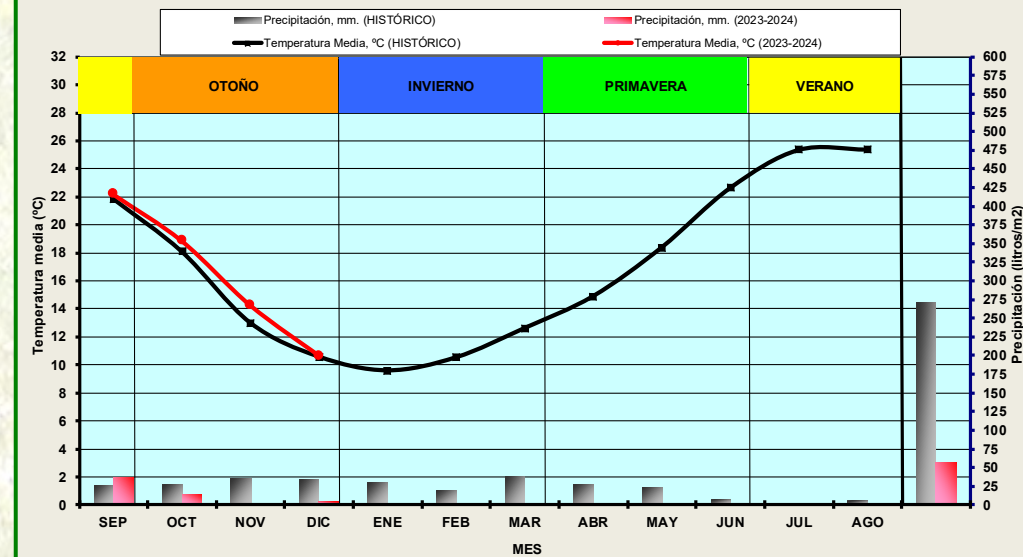
TEMPERATURA Y PRECIPITACIÓN. DICIEMBRE DE 2023. ALMERÍA



Almería, DICIEMBRE

VARIABLE	2023	HISTORICO	% VARIACIÓN
Temperatura Media, °C	10,66	10,56	0,88%
Temperatura Media de las Mínimas, °C	5,36	6,13	-12,68%
Temperatura Media de las Máximas, °C	17,26	15,95	8,17%
Precipitación Media, mm.	3,78	33,72	-88,78%

CLIMATOGRAMA DEL AÑO AGRÍCOLA ACTUAL E HISTÓRICO. ALMERÍA



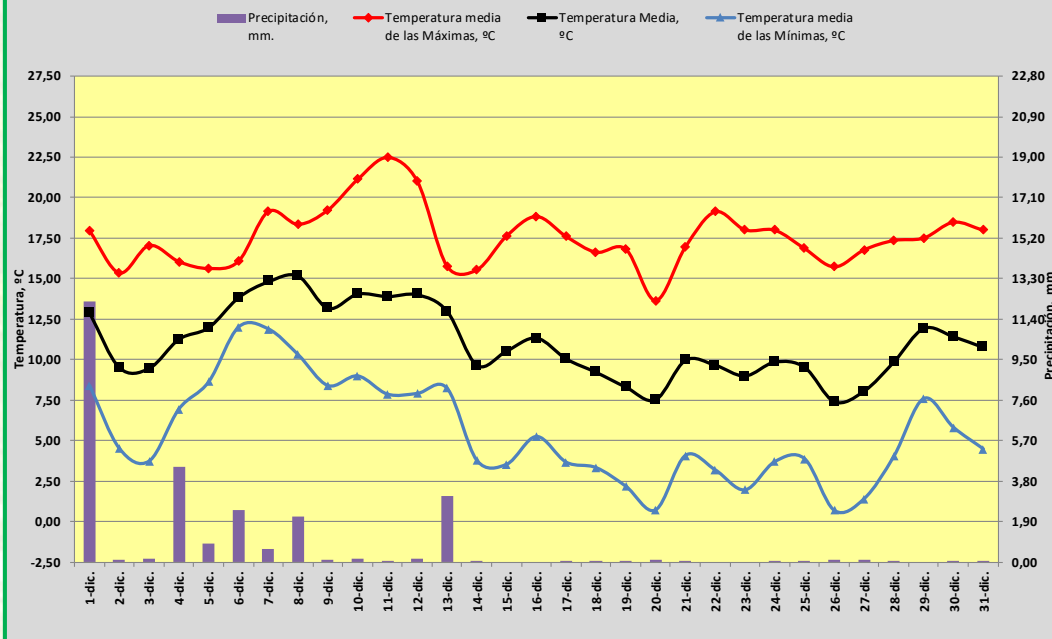


RAIF. Red de Alerta e Información Fitosanitaria de Andalucía

Información Meteorológica del mes de diciembre



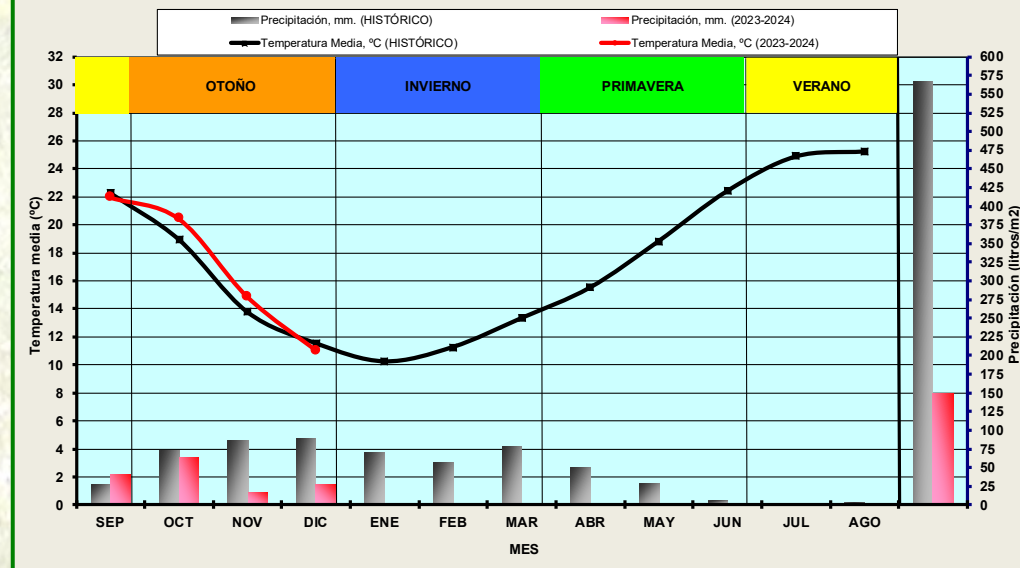
TEMPERATURA Y PRECIPITACIÓN. DICIEMBRE DE 2023. CÁDIZ



Cádiz, DICIEMBRE

VARIABLE	2023	HISTORICO	% VARIACIÓN
Temperatura Media, °C	11,01	11,55	-4,66%
Temperatura Media de las Mínimas, °C	5,51	6,83	-19,30%
Temperatura Media de las Máximas, °C	17,58	16,91	4,01%
Precipitación Media, mm.	27,24	83,59	-67,41%

CLIMATOGRAMA DEL AÑO AGRÍCOLA ACTUAL E HISTÓRICO. CÁDIZ



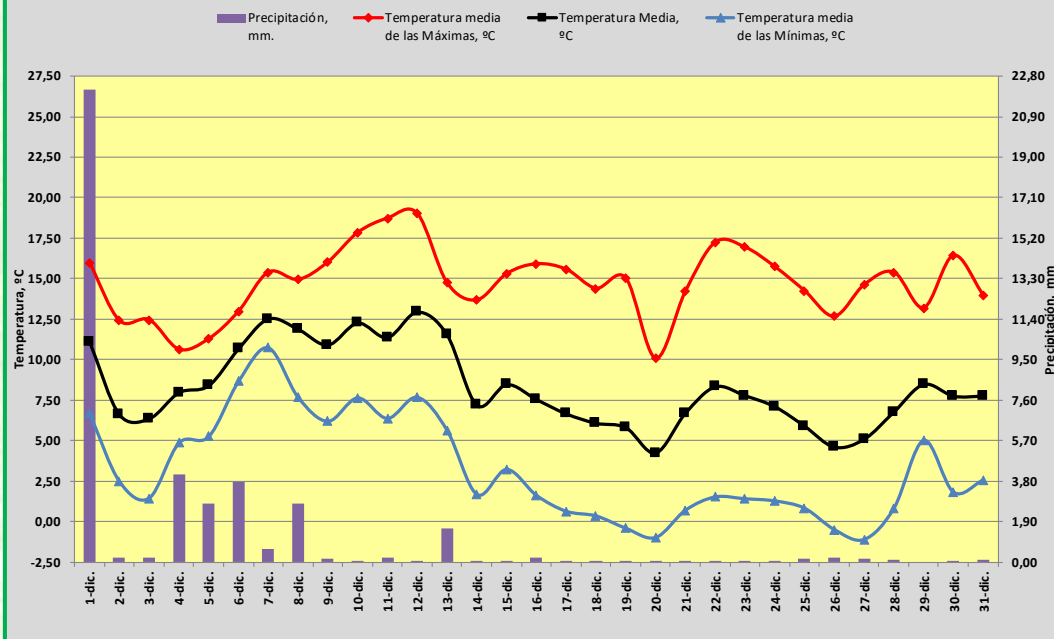


RAIF. Red de Alerta e Información Fitosanitaria de Andalucía

Información Meteorológica del mes de diciembre



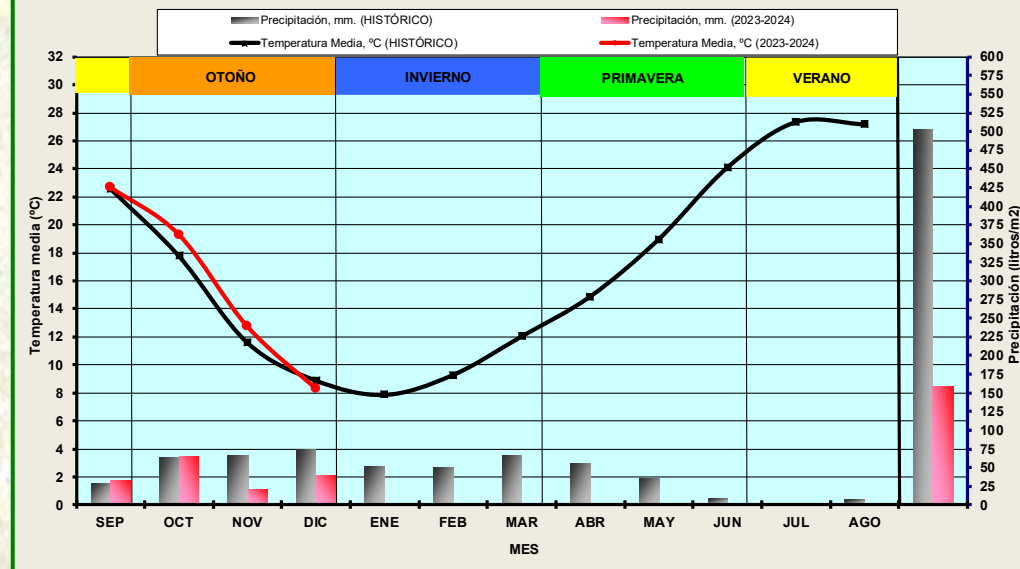
TEMPERATURA Y PRECIPITACIÓN. DICIEMBRE DE 2023. CÓRDOBA



Córdoba, DICIEMBRE

VARIABLE	2023	HISTORICO	% VARIACIÓN
Temperatura Media, °C	8,29	8,93	-7,15%
Temperatura Media de las Mínimas, °C	3,30	4,35	-24,09%
Temperatura Media de las Máximas, °C	14,74	14,66	0,51%
Precipitación Media, mm.	39,96	70,23	-43,10%

CLIMATOGRAMA DEL AÑO AGRÍCOLA ACTUAL E HISTÓRICO. CÓRDOBA



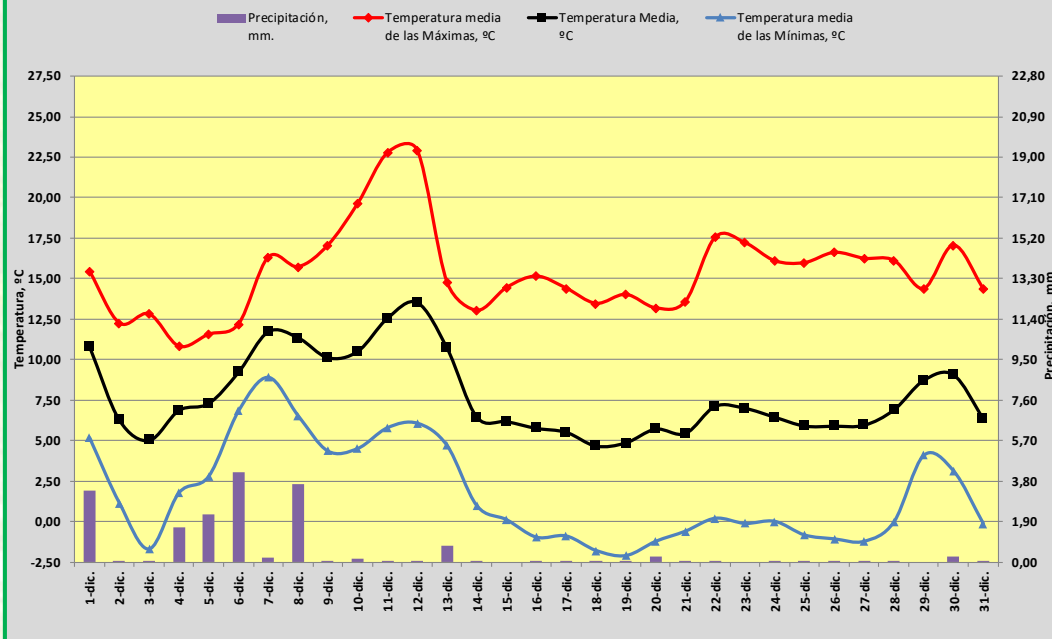


RAIF. Red de Alerta e Información Fitosanitaria de Andalucía

Información Meteorológica del mes de diciembre



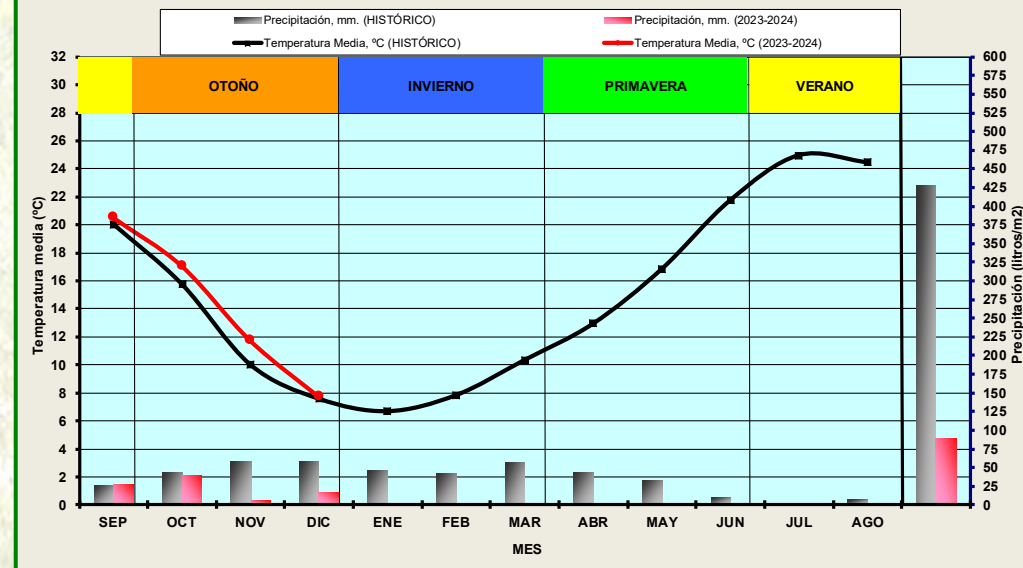
TEMPERATURA Y PRECIPITACIÓN. DICIEMBRE DE 2023. GRANADA



Granada, DICIEMBRE

VARIABLE	2023	HISTORICO	% VARIACIÓN
Temperatura Media, °C	7,75	7,69	0,74%
Temperatura Media de las Mínimas, °C	1,75	2,76	-36,69%
Temperatura Media de las Máximas, °C	15,38	13,85	11,02%
Precipitación Media, mm.	17,26	56,40	-69,40%

CLIMATOGRAMA DEL AÑO AGRÍCOLA ACTUAL E HISTÓRICO. GRANADA



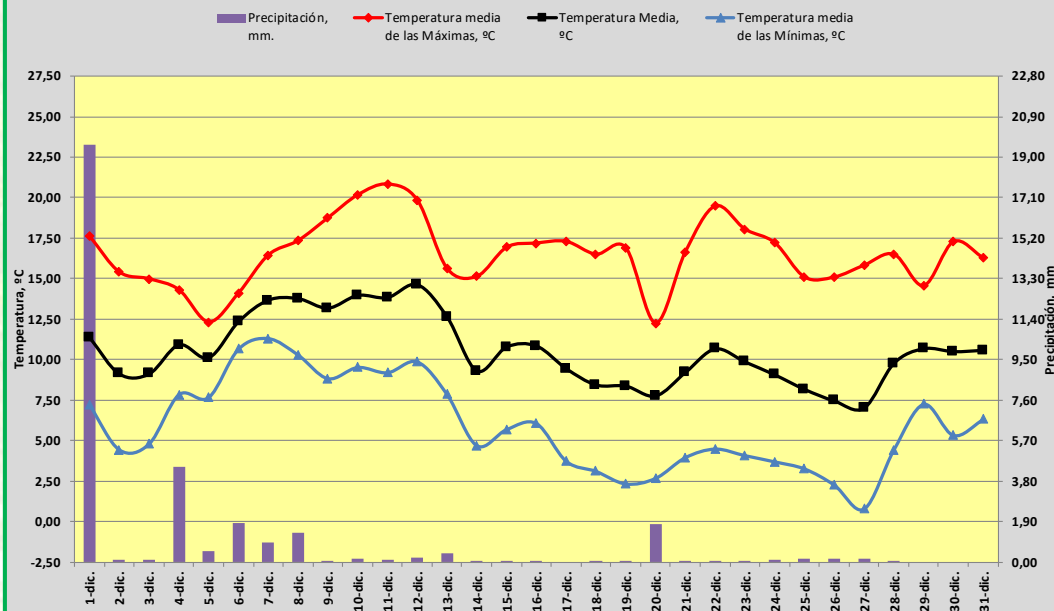


RAIF. Red de Alerta e Información Fitosanitaria de Andalucía

Información Meteorológica del mes de diciembre



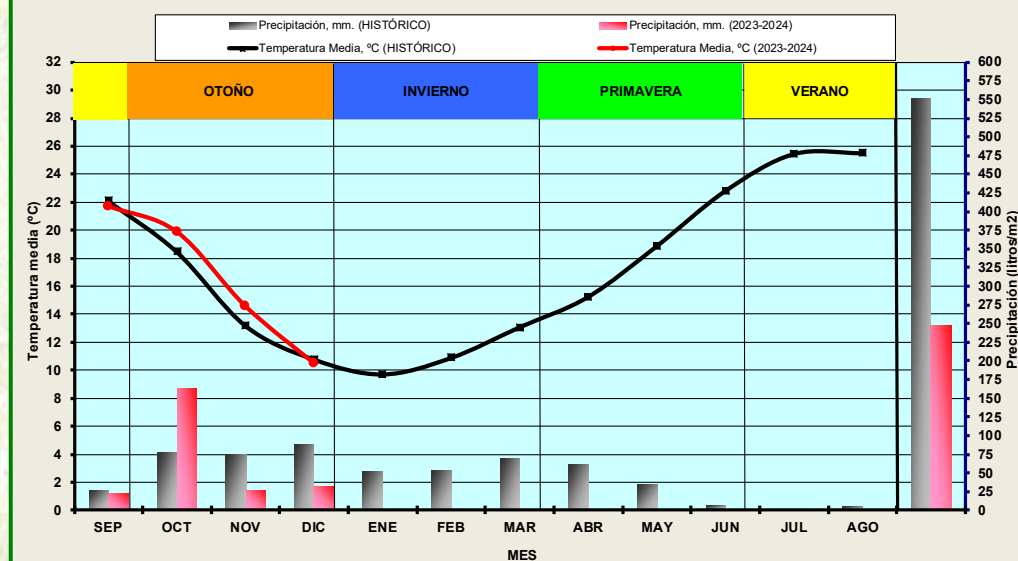
TEMPERATURA Y PRECIPITACIÓN. DICIEMBRE DE 2023. HUELVA



Huelva, DICIEMBRE

VARIABLE	2023	HISTORICO	% VARIACIÓN
Temperatura Media, °C	10,51	10,83	-2,95%
Temperatura Media de las Mínimas, °C	5,91	6,48	-8,86%
Temperatura Media de las Máximas, °C	16,50	16,19	1,91%
Precipitación Media, mm.	32,73	84,97	-61,49%

CLIMATOGRAMA DELAÑO AGRÍCOLA ACTUAL E HISTÓRICO. HUELVA



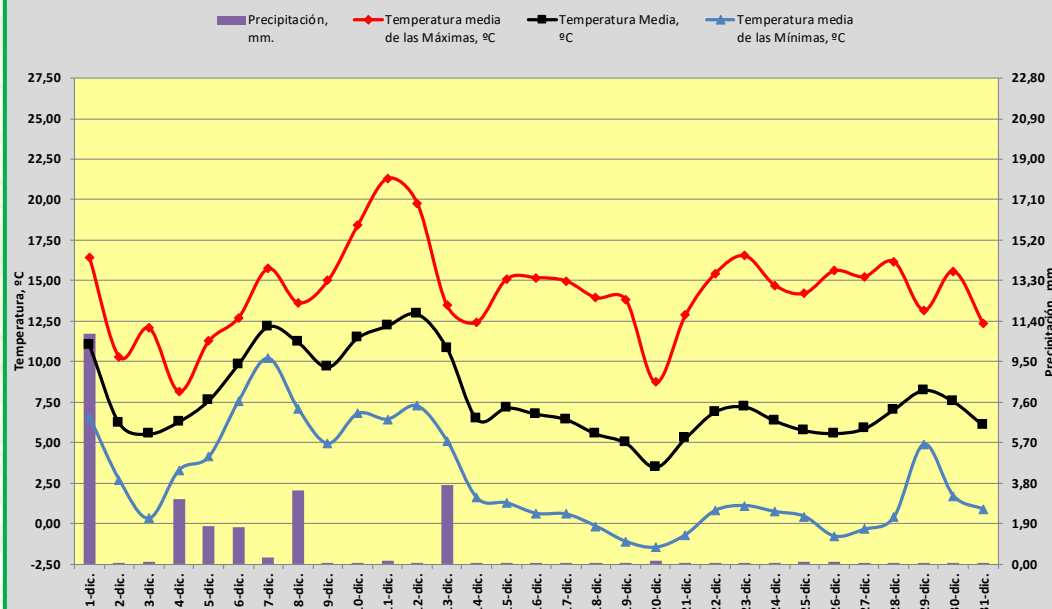


RAIF. Red de Alerta e Información Fitosanitaria de Andalucía

Información Meteorológica del mes de diciembre



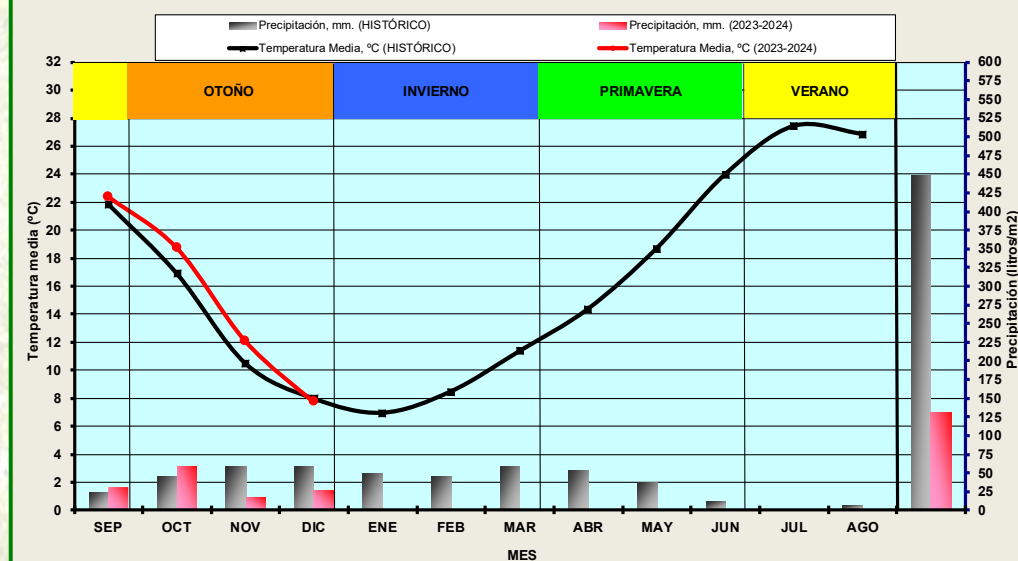
TEMPERATURA Y PRECIPITACIÓN. DICIEMBRE DE 2023. JAÉN



Jaén, DICIEMBRE

VARIABLE	2023	HISTORICO	% VARIACIÓN
Temperatura Media, °C	7,72	8,02	-3,74%
Temperatura Media de las Mínimas, °C	2,67	3,49	-23,34%
Temperatura Media de las Máximas, °C	14,34	13,87	3,39%
Precipitación Media, mm.	26,33	57,93	-54,55%

CLIMATOGRAMA DELAÑO AGRÍCOLA ACTUAL E HISTÓRICO. JAÉN



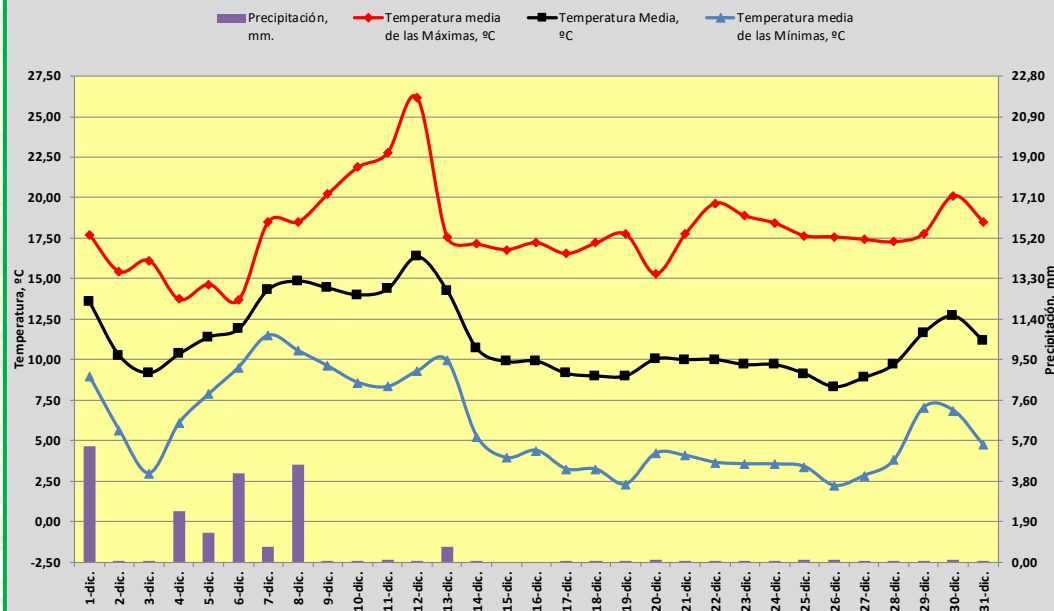


RAIF. Red de Alerta e Información Fitosanitaria de Andalucía

Información Meteorológica del mes de diciembre



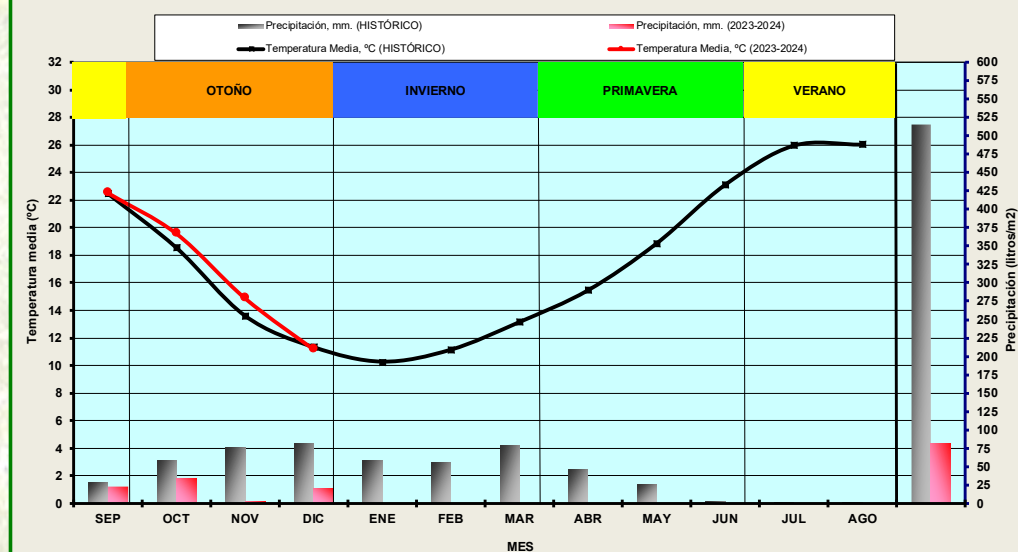
TEMPERATURA Y PRECIPITACIÓN. DICIEMBRE DE 2023. MÁLAGA



Málaga, DICIEMBRE

VARIABLE	2023	HISTORICO	% VARIACIÓN
Temperatura Media, °C	11,20	11,30	-0,88%
Temperatura Media de las Mínimas, °C	5,83	6,75	-13,59%
Temperatura Media de las Máximas, °C	17,93	16,66	7,61%
Precipitación Media, mm.	20,47	76,43	-73,22%

CLIMATOGRAMA DEL AÑO AGRÍCOLA ACTUAL E HISTÓRICO. MÁLAGA



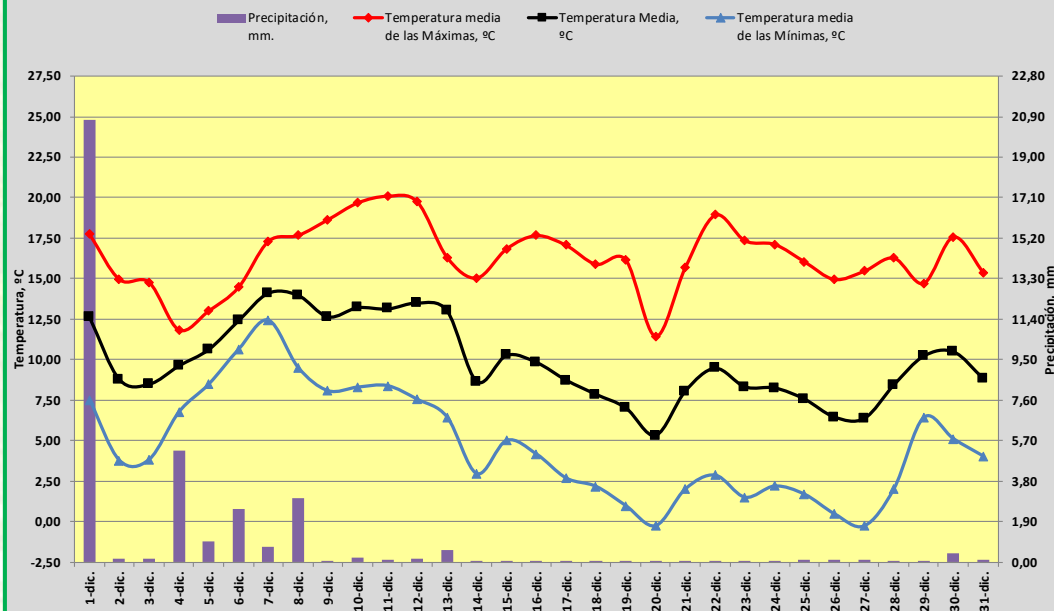


RAIF. Red de Alerta e Información Fitosanitaria de Andalucía

Información Meteorológica del mes de diciembre



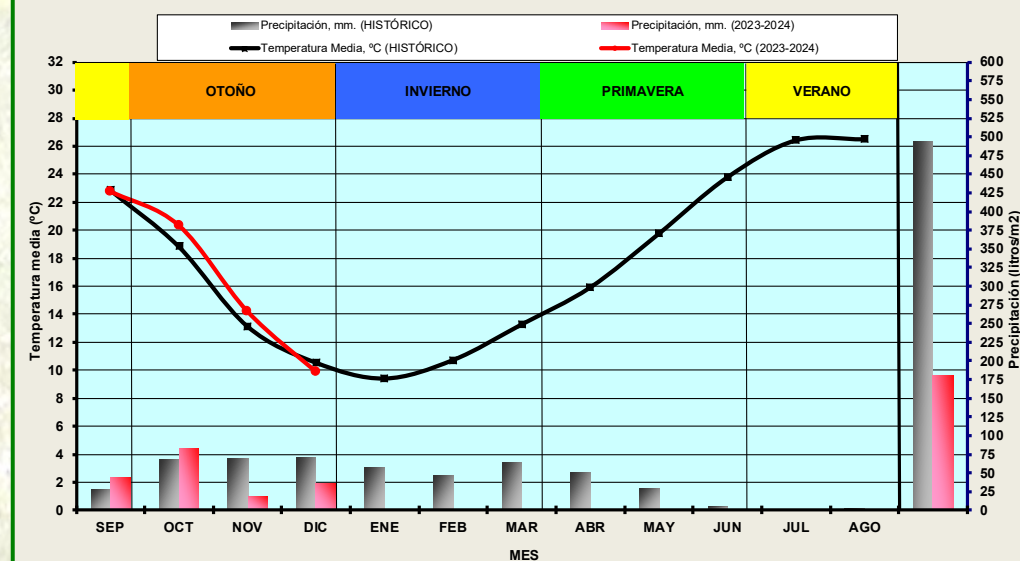
TEMPERATURA Y PRECIPITACIÓN. DICIEMBRE DE 2023. SEVILLA



Sevilla, DICIEMBRE

VARIABLE	2023	HISTORICO	% VARIACIÓN
Temperatura Media, °C	9,88	10,56	-6,40%
Temperatura Media de las Mínimas, °C	4,77	5,88	-18,89%
Temperatura Media de las Máximas, °C	16,34	16,26	0,47%
Precipitación Media, mm.	35,76	69,19	-48,31%

CLIMATOGRAMA DEL AÑO AGRÍCOLA ACTUAL E HISTÓRICO. SEVILLA



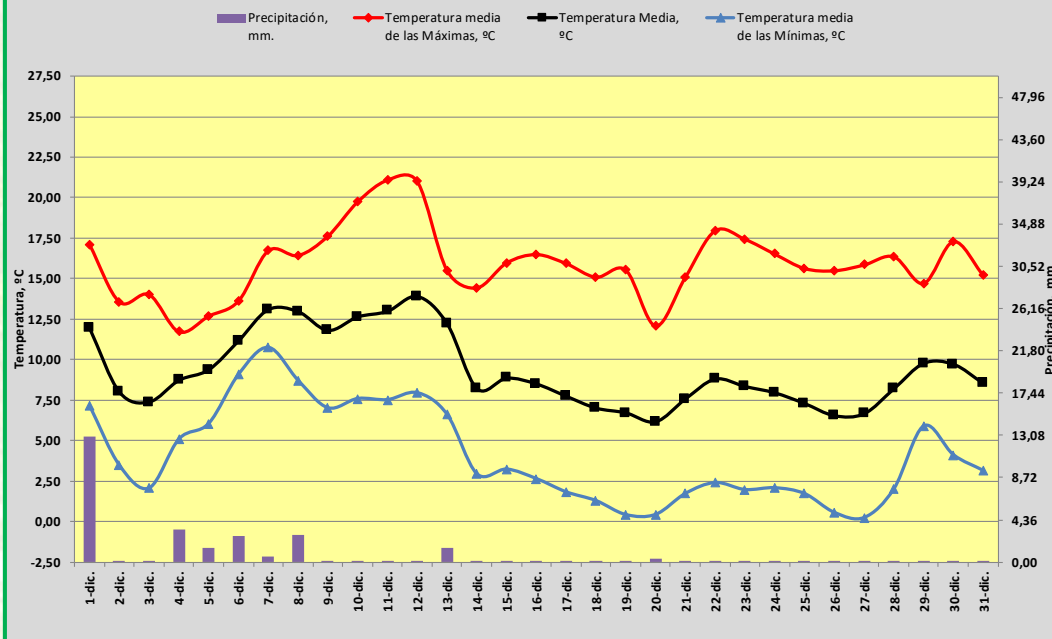


RAIF. Red de Alerta e Información Fitosanitaria de Andalucía

Información Meteorológica del mes de diciembre



TEMPERATURA Y PRECIPITACIÓN. DICIEMBRE DE 2023. ANDALUCÍA



ANDALUCÍA, DICIEMBRE

VARIABLE	2023	HISTORICO	% VARIACIÓN
Temperatura Media, °C	9,32	9,68	-3,75%
Temperatura Media de las Mínimas, °C	4,12	5,08	-18,98%
Temperatura Media de las Máximas, °C	15,94	15,35	3,87%
Precipitación Media, mm.	27,00	65,45	-58,75%

CLIMATOGRAMA DEL AÑO AGRÍCOLA ACTUAL E HISTÓRICO. ANDALUCÍA

