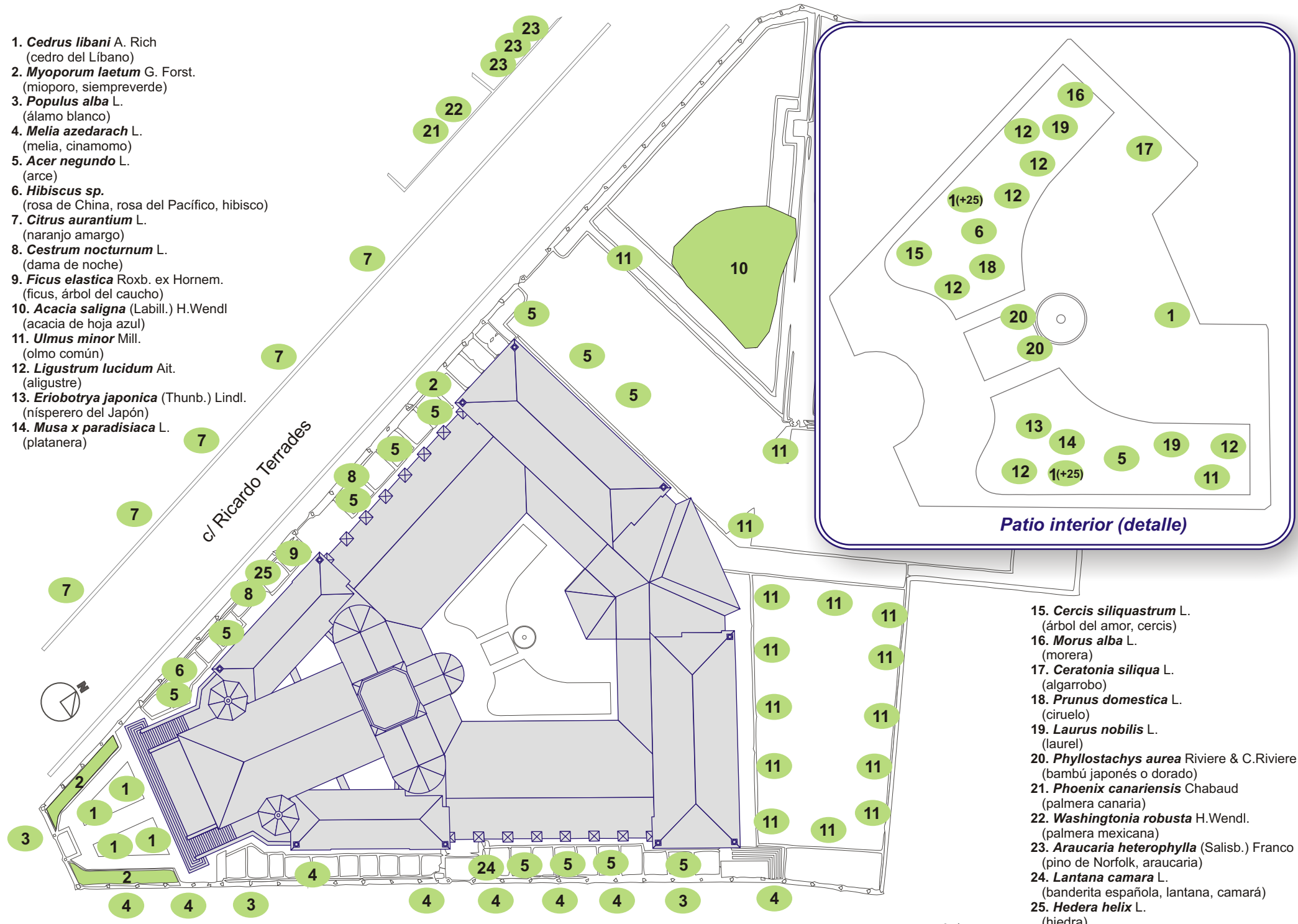


1. *Cedrus libani* A. Rich
(cedro del Líbano)
2. *Myoporum laetum* G. Forst.
(mioporo, siempreverde)
3. *Populus alba* L.
(álamo blanco)
4. *Melia azedarach* L.
(melia, cinamomo)
5. *Acer negundo* L.
(arce)
6. *Hibiscus sp.*
(rosa de China, rosa del Pacífico, hibisco)
7. *Citrus aurantium* L.
(naranja amarga)
8. *Cestrum nocturnum* L.
(dama de noche)
9. *Ficus elastica* Roxb. ex Hornem.
(ficus, árbol del caucho)
10. *Acacia saligna* (Labill.) H.Wendl.
(acacia de hoja azul)
11. *Ulmus minor* Mill.
(olmo común)
12. *Ligustrum lucidum* Ait.
(aligustre)
13. *Eriobotrya japonica* (Thunb.) Lindl.
(nisperero del Japón)
14. *Musa x paradisiaca* L.
(platanera)



Patio interior (detalle)

15. *Cercis siliquastrum* L.
(árbol del amor, cercis)
16. *Morus alba* L.
(morera)
17. *Ceratonia siliqua* L.
(algarrobo)
18. *Prunus domestica* L.
(ciruelo)
19. *Laurus nobilis* L.
(laurel)
20. *Phyllostachys aurea* Riviere & C.Riviere
(bambú japonés o dorado)
21. *Phoenix canariensis* Chabaud
(palmera canaria)
22. *Washingtonia robusta* H.Wendl.
(palmera mexicana)
23. *Araucaria heterophylla* (Salisb.) Franco
(pino de Norfolk, araucaria)
24. *Lantana camara* L.
(banderita española, lantana, camará)
25. *Hedera helix* L.
(hiedra)

Av. Manuel Siurot

ave