



211

Sin fecha
[ca. 1925]

ALÁJAR. Huelva. Andalucía (España)

Peña de Arias Montano y vista del Santuario.

Placa estereoscópica de 6x13 cms.

Autor: Desconocido

AHPH. Colección de fotografías estereoscópicas, nº 368





212 ALÁJAR. Huelva. Andalucía (España)

Sin fecha
[ca. 1925]

Peña de Arias Montano.

Placa estereoscópica de 6x13 cms.

Autor: Desconocido (atribuida al matrimonio Alfonso García de Polavieja Castrillo-Concepción Gómez Tejero)

AHPH. Colección de fotografías estereoscópicas, nº 342





213 ALÁJAR. Huelva. Andalucía (España)

Sin fecha
[ca. 1925]

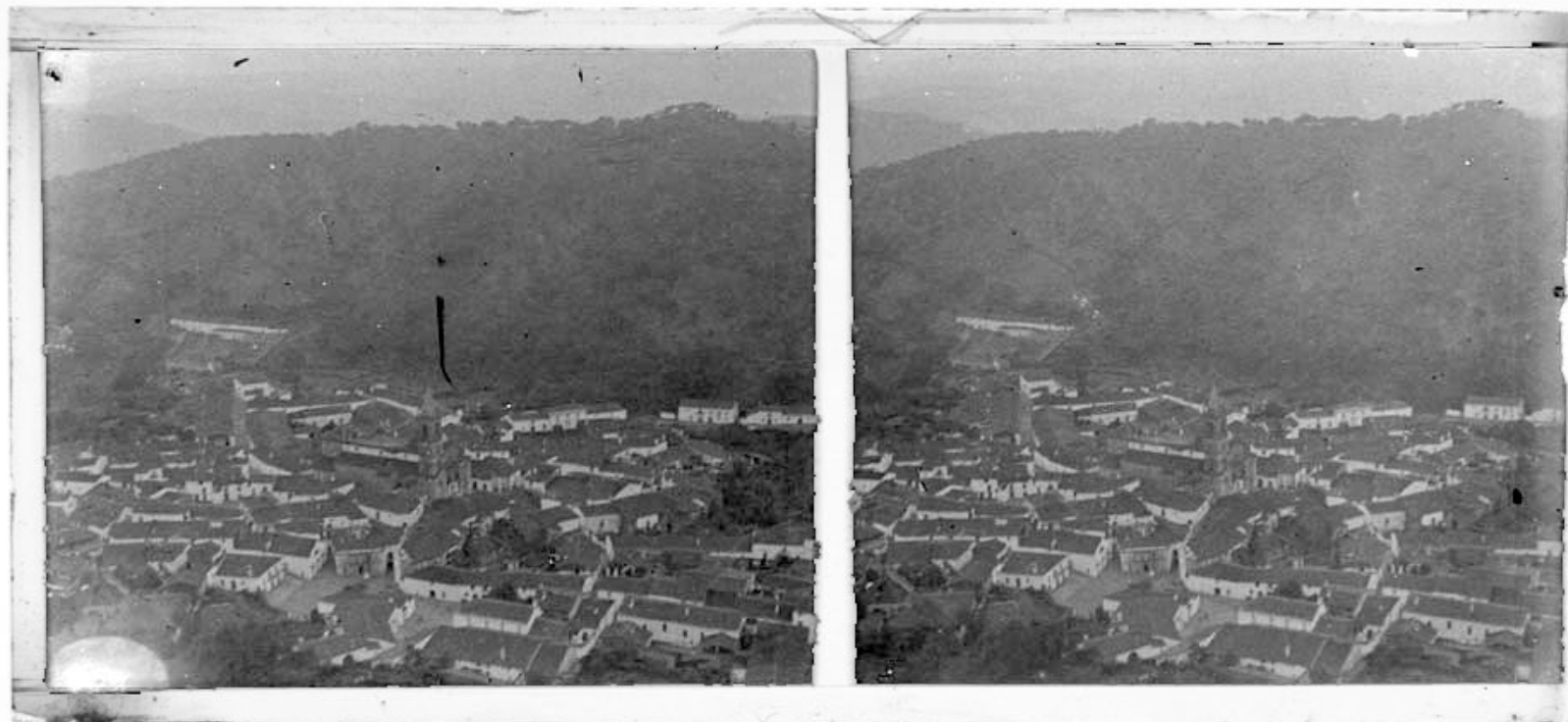
Peña de Arias Montano.

Placa estereoscópica de 6x13 cms.

Autor: Desconocido (atribuida al matrimonio Alfonso García de Polavieja Castrillo-Concepción Gómez Tejero)

AHPH. Colección de fotografías estereoscópicas, nº 365





214 ALÁJAR. Huelva. Andalucía (España)

Sin fecha
[ca. 1925]

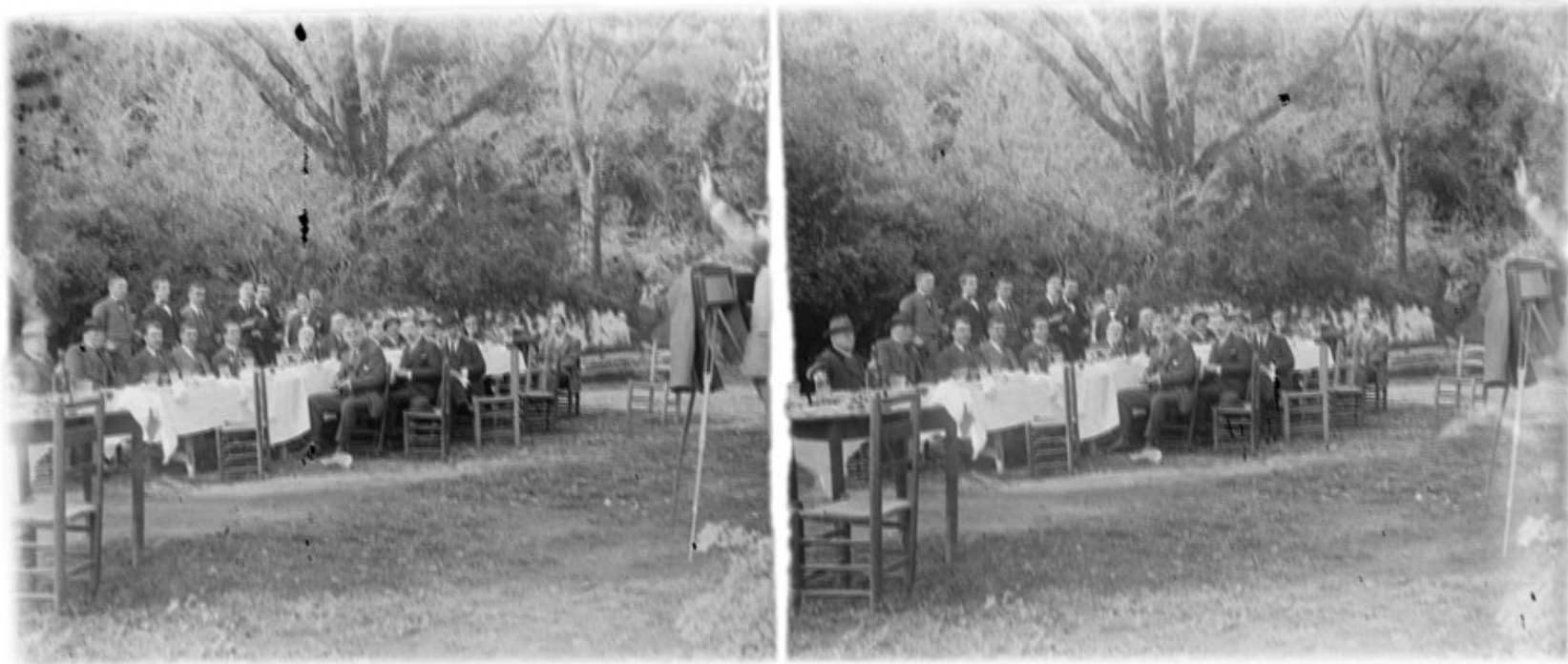
Vista del casco urbano de Alájar.

Placa estereoscópica de 6x13 cms.

Autor: Desconocido (atribuida al matrimonio Alfonso García de Polavieja Castrillo-Concepción Gómez Tejero)

AHPH. Colección de fotografías estereoscópicas, nº 530





215 ALÁJAR. Huelva. Andalucía (España)

Sin fecha
[ca. 1925]

Grupo de personas siendo fotografiados entorno a una mesa tras una comida en la Peña de Arias Montano. Se reconocen, de izquierda a derecha, sentados, delante de la mesa, el primero D. Joaquín Domínguez Roqueta. Detrás de la mesa, el quinto y sexto, D. Joaquín Márquez Martín y D. Francisco Javier Sánchez-Dalp y Calonge, I Marqués de Aracena.

Placa estereoscópica de 6x13 cms.

Autor: Desconocido

AHPH. Colección de fotografías estereoscópicas, nº 555

