

**216** ARACENA. Huelva. Andalucía (España)

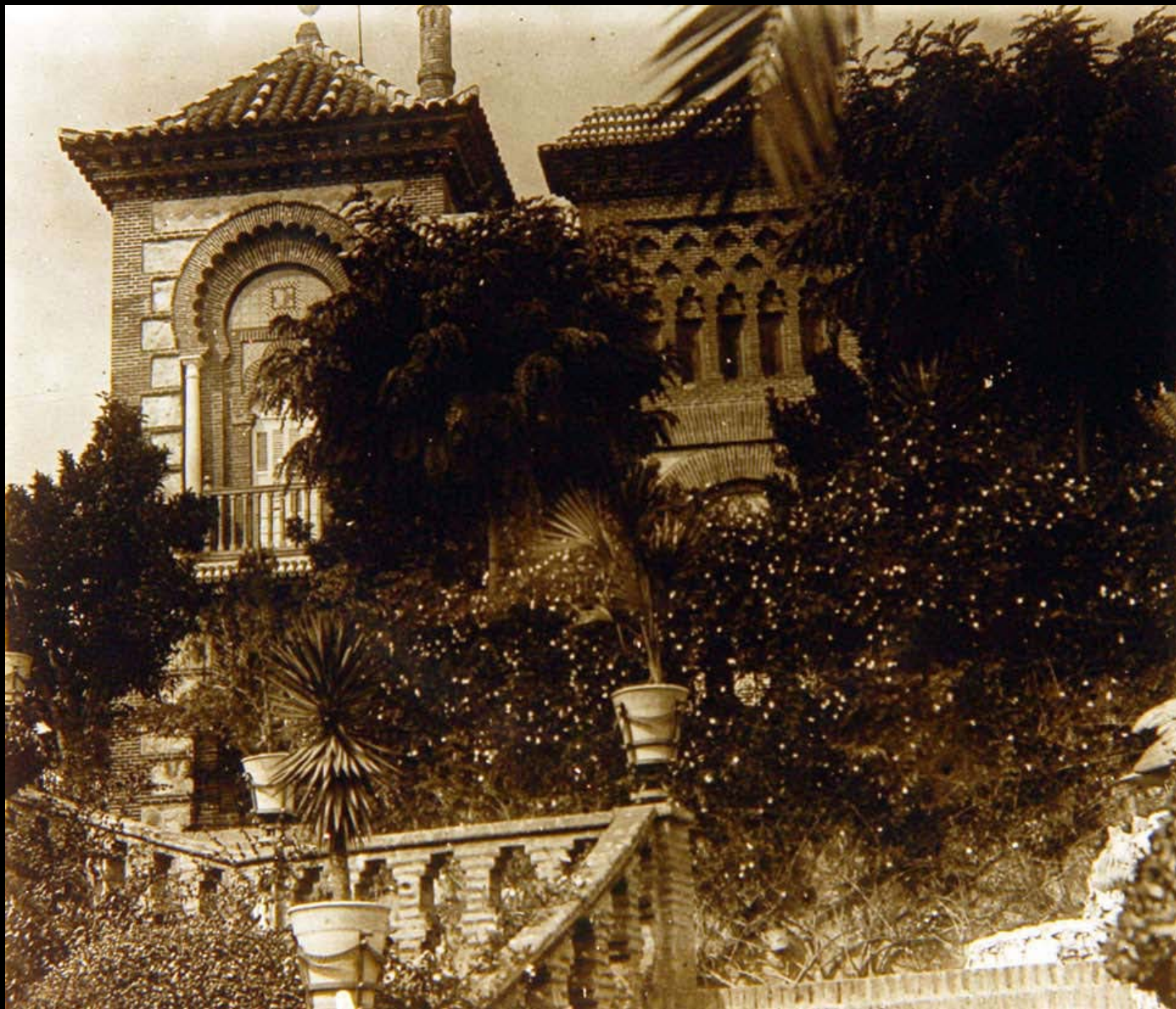
Sin fecha  
[ca. 1915-  
1924]

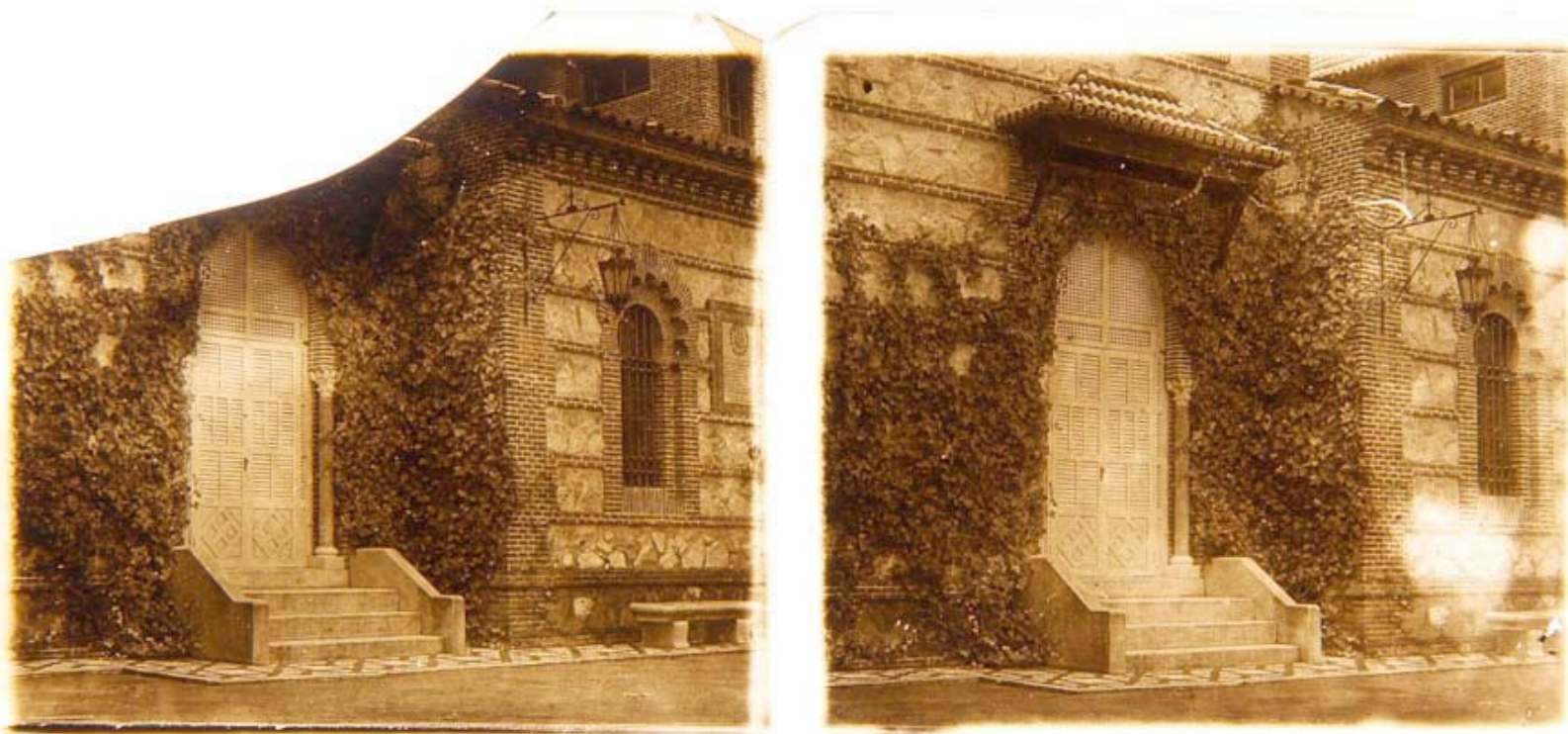
*Vista de la fachada neomudéjar de la Hacienda Monte San Miguel, realizada por el arquitecto Aníbal González Álvarez-Ossorio.*

Placa estereoscópica de 6x13 cms.

Autor: Desconocido

AHPH. Colección de fotografías estereoscópicas, nº 63





**217** ARACENA. Huelva. Andalucía (España)

Sin fecha  
[ca. 1915-  
1924]

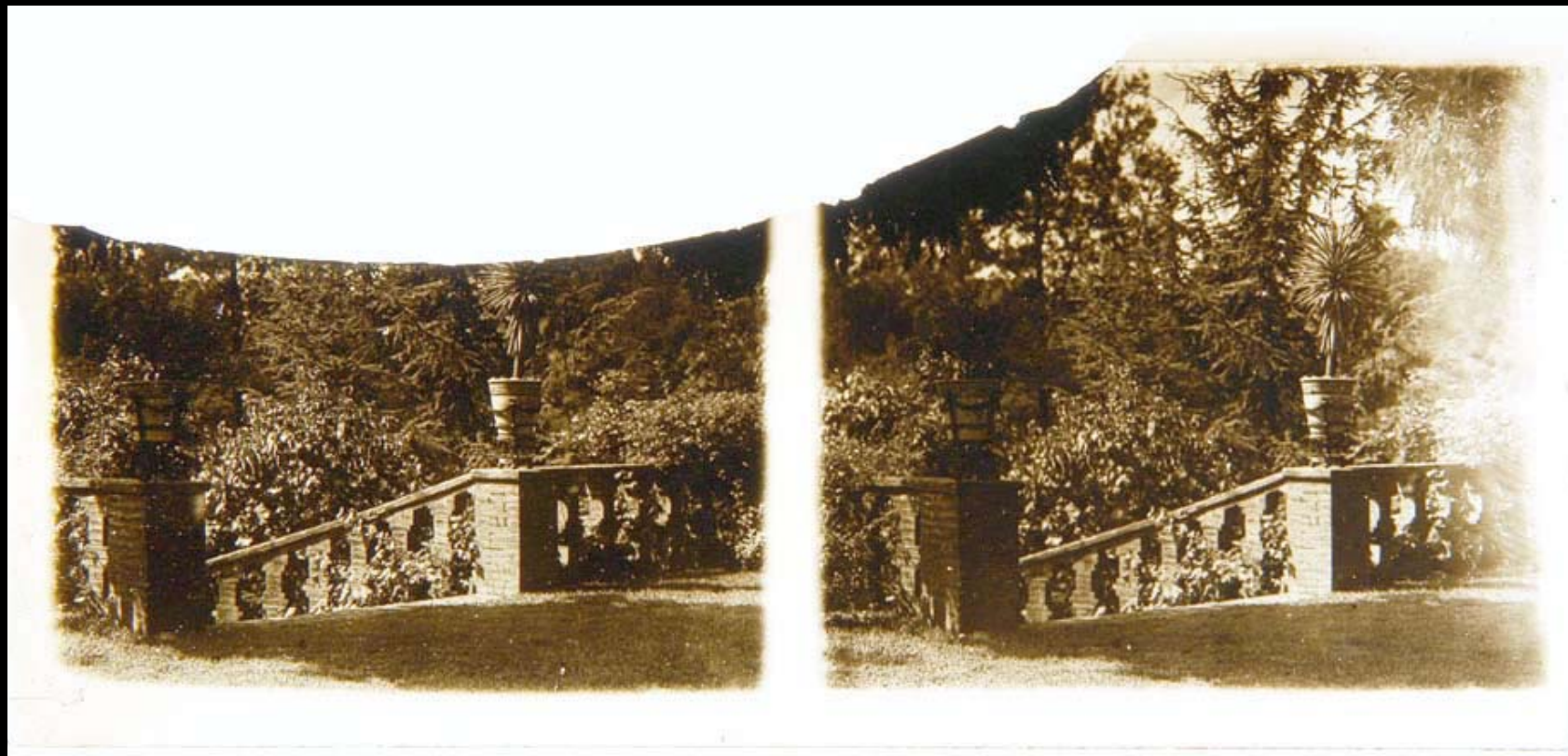
*Fachada del edificio principal de la Hacienda neomudéjar Monte San Miguel, realizada por el arquitecto Aníbal González Álvarez-Ossorio. Se aprecia la inscripción conmemorativa de la visita del Rey Alfonso XIII a Aracena en 1915.*

Placa estereoscópica de 6x13 cms.

Autor: Desconocido (atribuida al matrimonio Alfonso García de Polavieja Castrillo-Concepción Gómez Tejero)

AHPH. Colección de fotografías estereoscópicas, nº 302





**218** ARACENA. Huelva. Andalucía (España)

Sin fecha  
[ca. 1915-  
1924]

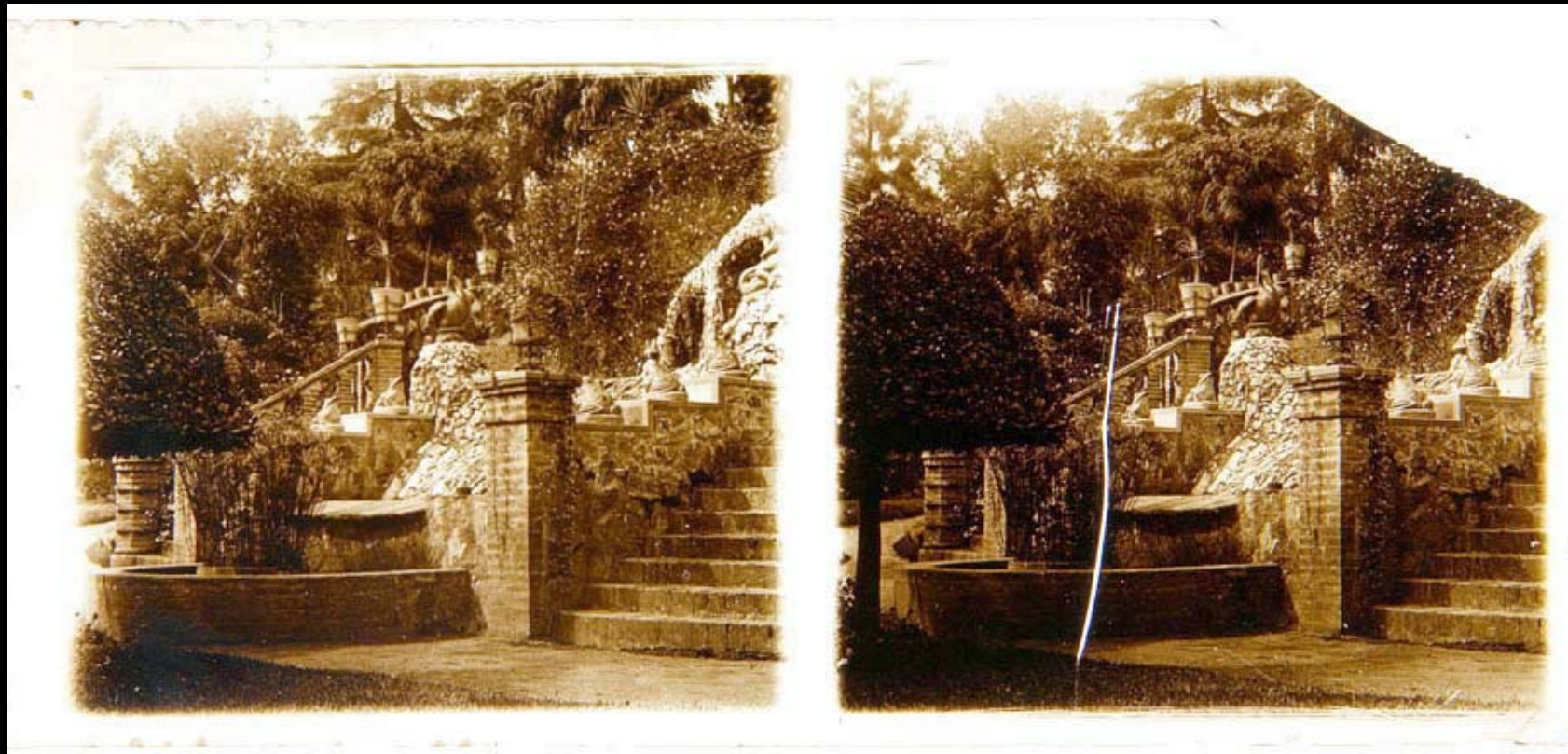
*Escalera de acceso desde el edificio principal a los jardines de la Hacienda neomudéjar Monte San Miguel, realizada por el arquitecto Aníbal González Álvarez-Ossorio.*

Placa estereoscópica de 6x13 cms.

Autor: Desconocido (atribuida al matrimonio Alfonso García de Polavieja Castrillo-Concepción Gómez Tejero)

AHPH. Colección de fotografías estereoscópicas, nº 95





**219** ARACENA. Huelva. Andalucía (España)

Sin fecha  
[ca. 1915-  
1924]

*Imagen de la escalera exterior y la fuente de la Hacienda neomudéjar Monte San Miguel, realizada por el arquitecto Aníbal González Álvarez-Ossorio.*

Placa estereoscópica de 6x13 cms.

Autor: Desconocido (atribuida al matrimonio Alfonso García de Polavieja Castrillo-Concepción Gómez Tejero)

AHPH. Colección de fotografías estereoscópicas, nº 138







**220** ARACENA. Huelva. Andalucía (España)

Sin fecha  
[ca. 1915-  
1924]

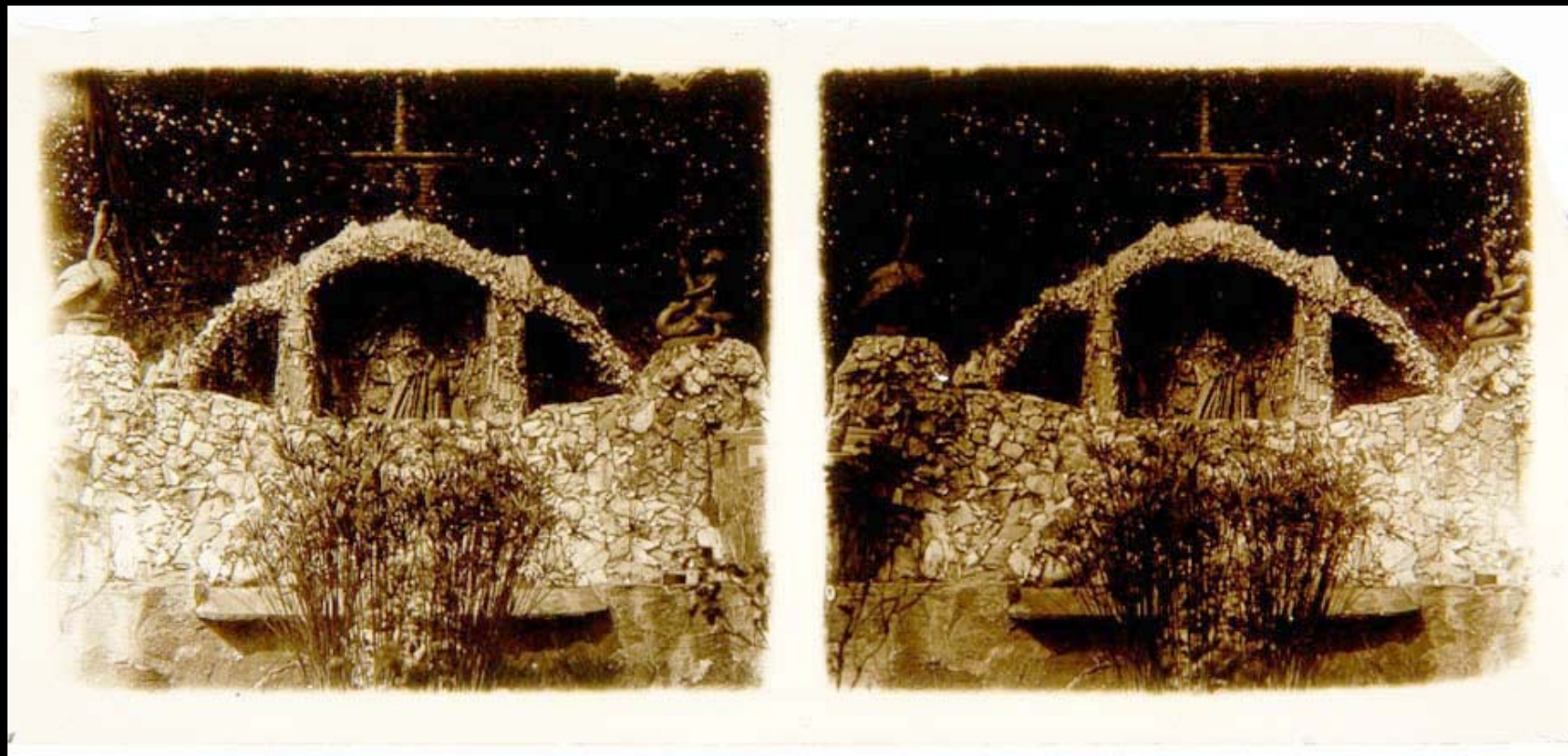
*Escalera de acceso desde el edificio principal a los jardines de la Hacienda neomudéjar Monte San Miguel, realizada por el arquitecto Aníbal González Álvarez-Ossorio.*

Placa estereoscópica de 6x13 cms.

Autor: Desconocido (atribuida al matrimonio Alfonso García de Polavieja Castrillo-Concepción Gómez Tejero)

AHPH. Colección de fotografías estereoscópicas, nº 245





**221** ARACENA. Huelva. Andalucía (España)

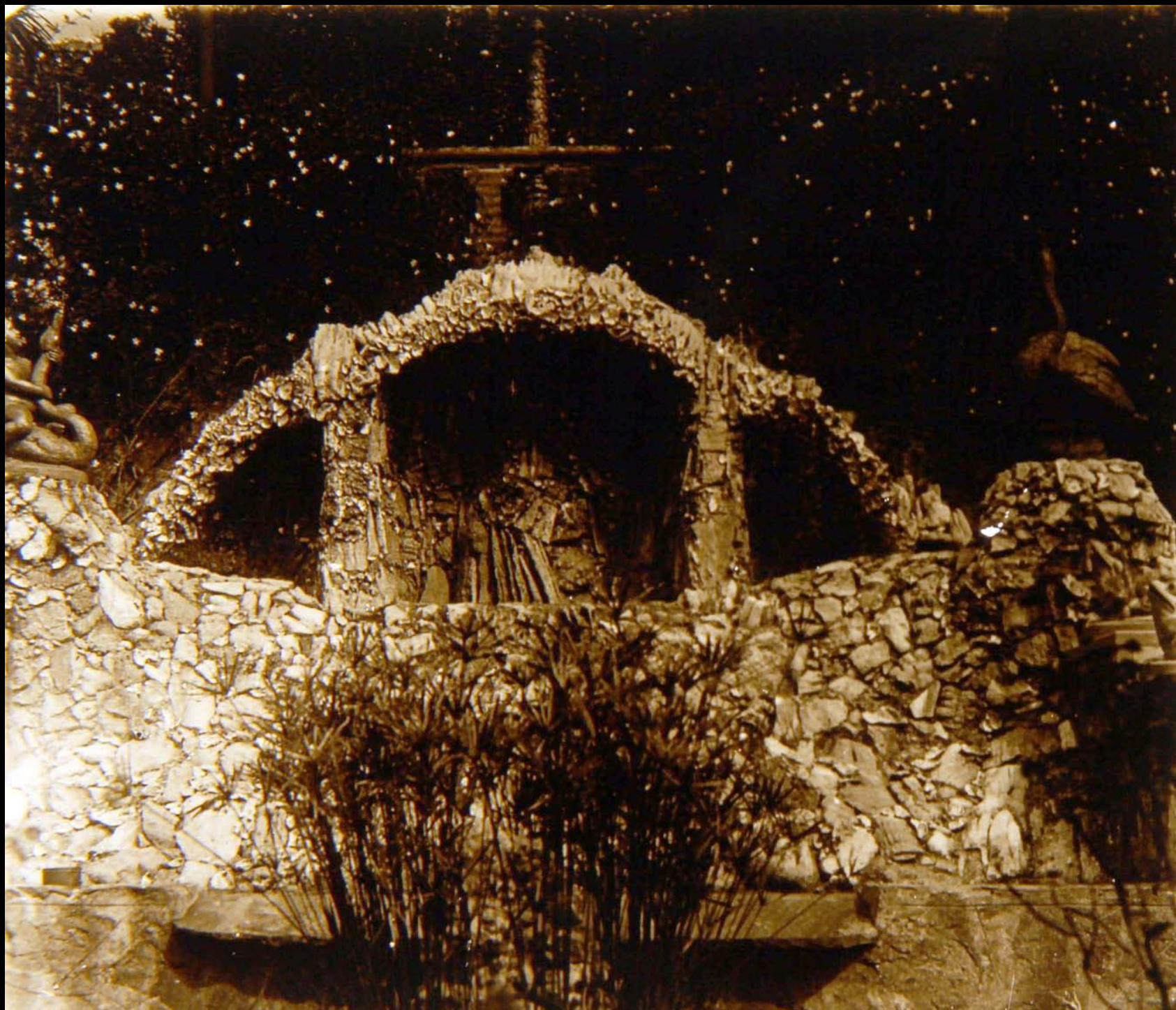
Sin fecha  
[ca. 1914-  
1925]

*Vista de la fuente existente entre los dos brazos de la escalera de acceso desde el edificio principal a los jardines de la Hacienda neomudéjar Monte San Miguel.*

Placa estereoscópica de 6x13 cms.

Autor: Desconocido (atribuida al matrimonio Alfonso García de Polavieja Castrillo-Concepción Gómez Tejero)

AHPH. Colección de fotografías estereoscópicas, nº 502





**222** ARACENA. Huelva. Andalucía (España)

Sin fecha  
[ca. 1914-  
1925]

*Vista de la Sala Real o de los Banquetes en la Gruta de las Maravillas.*

Placa estereoscópica de 6x13 cms.

Autor: Desconocido

AHPH. Colección de fotografías estereoscópicas, nº 132





**223** ARACENA. Huelva. Andalucía (España)

Sin fecha  
[ca. 1914-  
1925]

*Vista de la Sala Real o de los Banquetes en la Gruta de las Maravillas.*

Placa estereoscópica de 6x13 cms.

Autor: Desconocido (atribuida al matrimonio Alfonso García de Polavieja Castrillo-Concepción Gómez Tejero)

AHPH. Colección de fotografías estereoscópicas, nº 271







**224** ARACENA. Huelva. Andalucía (España)

Sin fecha  
[ca. 1914-  
1925]

*Gruta de las Maravillas. Detalle de una de sus salas.*

Placa estereoscópica de 6x13 cms.

Autor: Desconocido (atribuida al matrimonio Alfonso García de Polavieja Castrillo-Concepción Gómez Tejero)

AHPH. Colección de fotografías estereoscópicas, nº 282





**225** ARACENA. Huelva. Andalucía (España)

Sin fecha  
[ca. 1914-  
1925]

*Vista de estalactitas, estalagmitas y los cables eléctricos en una de las salas de la Gruta de las Maravillas.*

Placa estereoscópica de 6x13 cms.

Autor: Desconocido (atribuida al matrimonio Alfonso García de Polavieja Castrillo-Concepción Gómez Tejero)

AHPH. Colección de fotografías estereoscópicas, nº 283





**226** ARACENA. Huelva. Andalucía (España)

Sin fecha  
[ca. 1914-  
1925]

*Vista de la Sala Real o de los Banquetes en la Gruta de las Maravillas.*

Placa estereoscópica de 6x13 cms.

Autor: Desconocido (atribuida al matrimonio Alfonso García de Polavieja Castrillo-Concepción Gómez Tejero)

AHPH. Colección de fotografías estereoscópicas, nº 284





**227** ARACENA. Huelva. Andalucía (España)

Sin fecha  
[ca. 1914-  
1925]

*Vista de estalactitas, estalagmitas y los cables eléctricos en una de las salas de la Gruta de las Maravillas.*

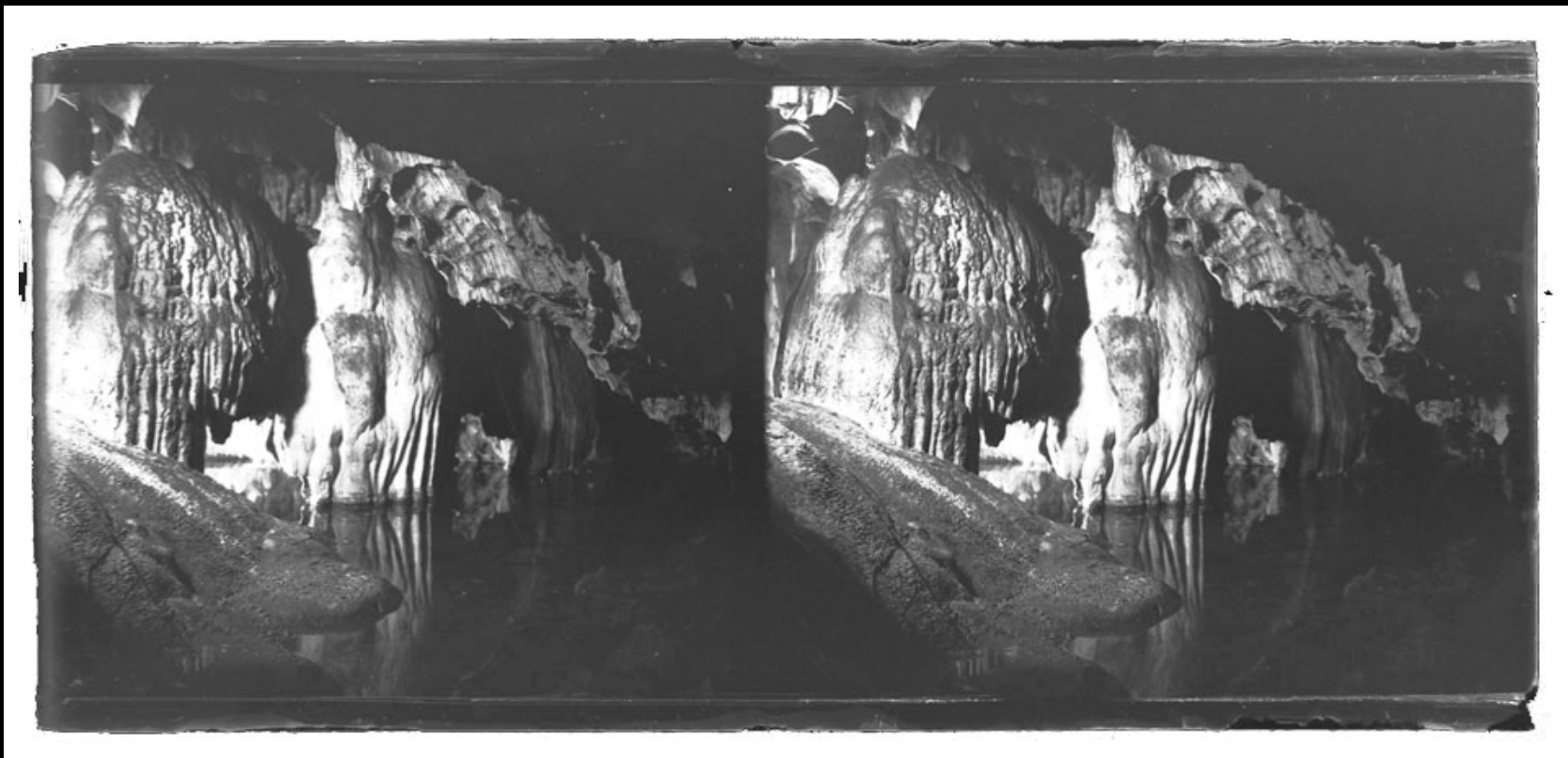
Placa estereoscópica de 6x13 cms.

Autor: Desconocido (atribuida al matrimonio Alfonso García de Polavieja Castrillo-Concepción Gómez Tejero)

AHPH. Colección de fotografías estereoscópicas, nº 285







**228** ARACENA. Huelva. Andalucía (España)

Sin fecha  
[ca. 1914-  
1925]

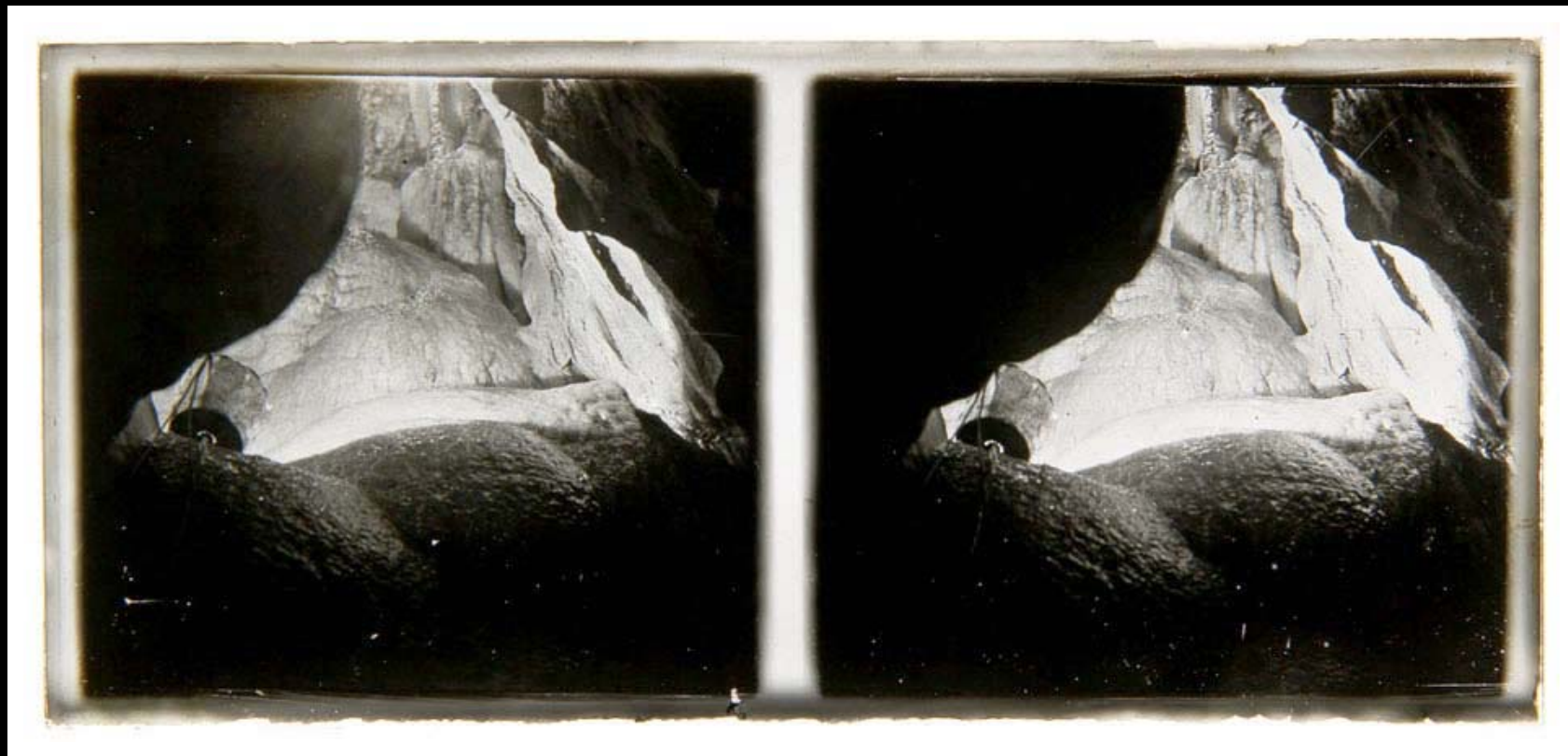
*Vista de las estalactitas, estalagmitas y lago interior de una de las salas de Gruta de las Maravillas.*

Placa estereoscópica de 6x13 cms.

Autor: Desconocido (atribuida al matrimonio Alfonso García de Polavieja Castrillo-Concepción Gómez Tejero)

AHPH. Colección de fotografías estereoscópicas, nº 286





**229**

**ARACENA. Huelva. Andalucía (España)**

Sin fecha  
[ca. 1914-  
1925]

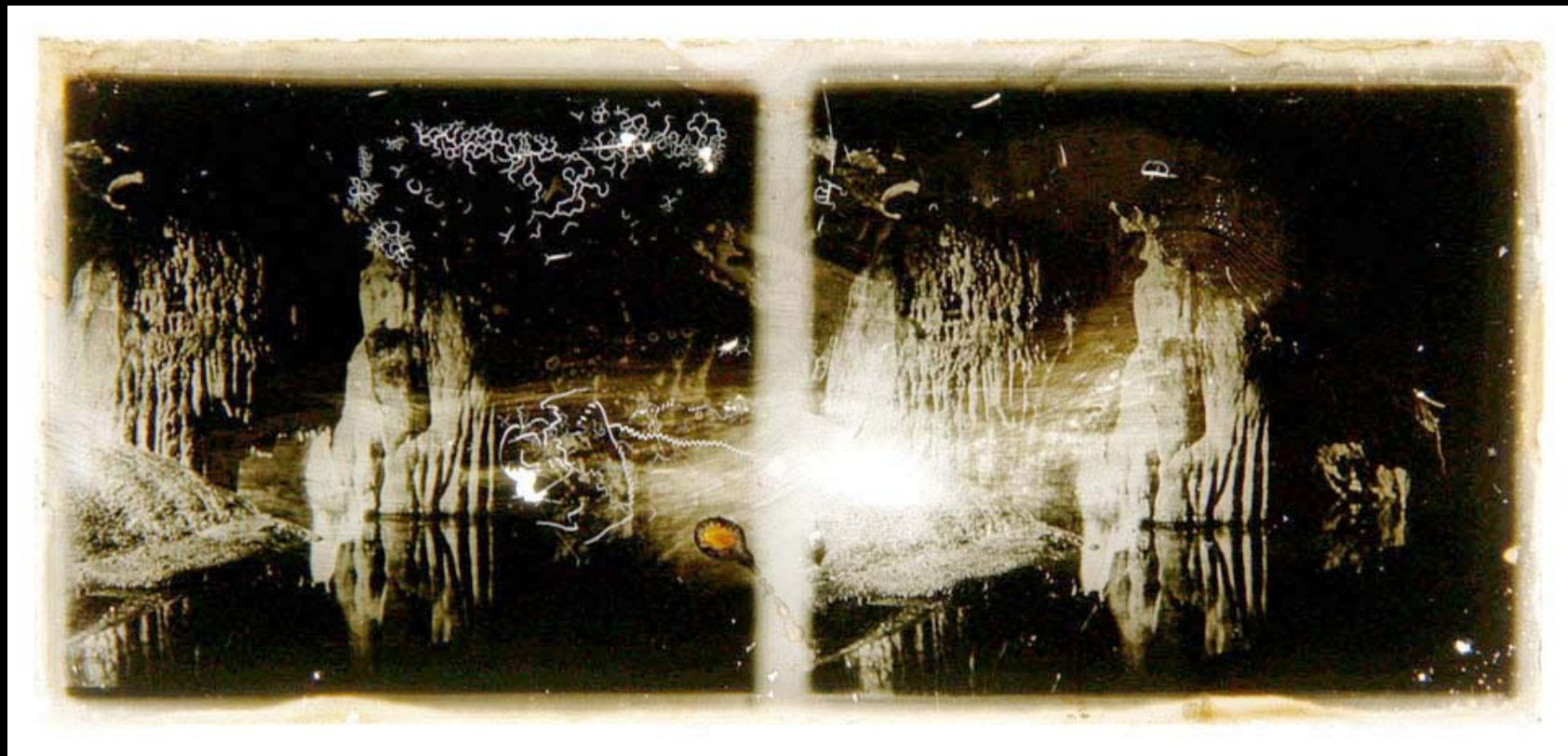
*Grua de las Maravillas. Detalle de una de sus salas.*

Placa estereoscópica de 6x13 cms.

Autor: Desconocido (atribuida al matrimonio Alfonso García de Polavieja Castrillo-Concepción Gómez Tejero)

**AHPH. Colección de fotografías estereoscópicas, nº 504**





**230**

**ARACENA. Huelva. Andalucía (España)**

Sin fecha  
[ca. 1914-  
1925]

*Vista de las estalactitas, estalagmitas y lago interior de una de las salas de Gruta de las Maravillas.*

Placa estereoscópica de 6x13 cms.

Autor: Desconocido (atribuida al matrimonio Alfonso García de Polavieja Castrillo-Concepción Gómez Tejero)

**AHPH. Colección de fotografías estereoscópicas, nº 508**

