



**186**

Sin fecha  
[ca. 1925]

**HUELVA. Andalucía (España)**

*Muelle o cargadero de mineral de la Compañía Riotinto, conocido popularmente como "Muelle del Tinto".*

Placa estereoscópica de 6x13 cms.

Autor: Desconocido (atribuida al matrimonio Alfonso García de Polavieja Castrillo-Concepción Gómez Tejero)

**AHPH. Colección de fotografías estereoscópicas, nº 42**





**187**

Sin fecha  
[ca. 1925]

**HUELVA. Andalucía (España)**

*Muelle o cargadero de mineral de la Compañía Riotinto, conocido popularmente como "Muelle del Tinto".*

Placa estereoscópica de 6x13 cms.

Autor: Desconocido (atribuida al matrimonio Alfonso García de Polavieja Castrillo-Concepción Gómez Tejero)

**AHPH. Colección de fotografías estereoscópicas, nº 165**





188

Sin fecha  
[ca. 1925]

HUELVA. Andalucía (España)

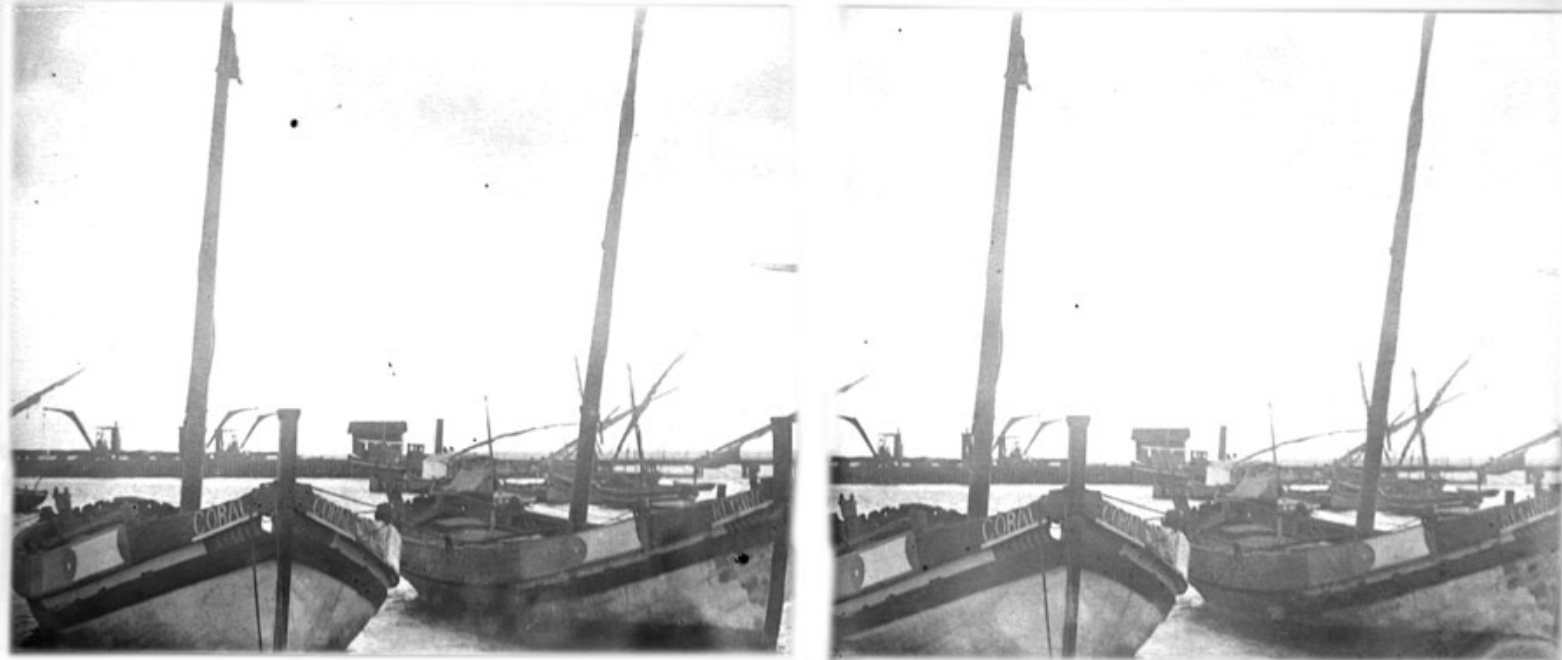
*Muelle o cargadero de mineral de la Compañía Riotinto, conocido popularmente como "Muelle del Tinto".*

Placa estereoscópica de 6x13 cms.

Autor: Desconocido (atribuida al matrimonio Alfonso García de Polavieja Castrillo-Concepción Gómez Tejero)

AHPH. Colección de fotografías estereoscópicas, nº 515





189

Sin fecha  
[ca. 1925]

### HUELVA. Andalucía (España)

*Varios faluchos (embarcaciones típicas de pescadores) amarradas en la ría de Huelva. Al fondo el Muelle Sur.*

Placa estereoscópica de 6x13 cms.

Autor: Desconocido (atribuida al matrimonio Alfonso García de Polavieja Castrillo-Concepción Gómez Tejero)

AHPH. Colección de fotografías estereoscópicas, nº 511







190

Sin fecha  
[ca. 1925]

HUELVA. Andalucía (España)

*Vista desde la Glorieta Norte de diferentes embarcaciones en la ría de Huelva.*

Placa estereoscópica de 6x13 cms.

Autor: Desconocido (atribuida al matrimonio Alfonso García de Polavieja Castrillo-Concepción Gómez Tejero)

AHPH. Colección de fotografías estereoscópicas, nº 289





**191**

Sin fecha  
[ca. 1925]

**HUELVA. Andalucía (España)**

*Muelle o cargadero de mineral de la Compañía Riotinto, conocido popularmente como "Muelle del Tinto".*

Placa estereoscópica de 6x13 cms.

Autor: Desconocido (atribuida al matrimonio Alfonso García de Polavieja Castrillo-Concepción Gómez Tejero)

**AHPH. Colección de fotografías estereoscópicas, nº 517**





**192**

Sin fecha  
[ca. 1925]

**HUELVA. Andalucía (España)**

*Faluchos (embarcación típica de pescadores) en la ría de Huelva.*

Placa estereoscópica de 6x13 cms.

Autor: Desconocido (atribuida al matrimonio Alfonso García de Polavieja Castrillo-Concepción Gómez Tejero)

**AHPH. Colección de fotografías estereoscópicas, nº 518**





**193**

Sin fecha  
[ca. 1925]

### HUELVA. Andalucía (España)

*Varios faluchos (embarcaciones típicas de pescadores) amarradas en la ría de Huelva. Al fondo el Muelle Sur.*

Placa estereoscópica de 6x13 cms.

Autor: Desconocido (atribuida al matrimonio Alfonso García de Polavieja Castrillo-Concepción Gómez Tejero)

AHPH. Colección de fotografías estereoscópicas, nº 527







**194**

Sin fecha  
[ca. 1925]

**HUELVA. Andalucía (España)**

*Glorieta Norte y Vapor en el Muelle del Puerto.*

Placa estereoscópica de 6x13 cms.

Autor: Desconocido (atribuida al matrimonio Alfonso García de Polavieja Castrillo-Concepción Gómez Tejero)

**AHPH. Colección de fotografías estereoscópicas, nº 532**





**195**

Sin fecha  
[ca. 1925]

**HUELVA. Andalucía (España)**

*Draga varada en la ría de Huelva.*

Placa estereoscópica de 6x13 cms.

Autor: Desconocido (atribuida al matrimonio Alfonso García de Polavieja Castrillo-Concepción Gómez Tejero)

**AHPH. Colección de fotografías estereoscópicas, nº 533**





**196**

Sin fecha  
[ca. 1925]

**HUELVA. Andalucía (España)**

*Faluchos (embarcación típica de pescadores) y Vapor en el Muelle del Puerto.*

Placa estereoscópica de 6x13 cms.

Autor: Desconocido (atribuida al matrimonio Alfonso García de Polavieja Castrillo-Concepción Gómez Tejero)

**AHPH. Colección de fotografías estereoscópicas, nº 537**





**197**

Sin fecha  
[ca. 1925]

**HUELVA. Andalucía (España)**

*Imagen de 2 señoras paseando por la orilla de la ría de Huelva y una goleta al fondo.*

Placa estereoscópica de 6x13 cms.

Autor: Desconocido (atribuida al matrimonio Alfonso García de Polavieja Castrillo-Concepción Gómez Tejero)

**AHPH. Colección de fotografías estereoscópicas, nº 538**







198

HUELVA. Andalucía (España)

Sin fecha  
[ca. 1925]

*Concepción Gómez Tejero acompañada de dos señoritas en la orilla de la Ría de Huelva. Al fondo se aprecia el Balneario del Odiel.*

Placa estereoscópica de 6x13 cms.

Autor: Desconocido (atribuida al matrimonio Alfonso García de Polavieja Castrillo-Concepción Gómez Tejero)

AHPH. Colección de fotografías estereoscópicas, nº 568





**199**

Sin fecha  
[ca. 1925]

### HUELVA. Andalucía (España)

*Vista desde la Glorieta Norte de varios faluchos (embarcaciones típicas de pescadores) y Muelle de Tharsis al fondo.*

Placa estereoscópica de 6x13 cms.

Autor: Desconocido (atribuida al matrimonio Alfonso García de Polavieja Castrillo-Concepción Gómez Tejero)

AHPH. Colección de fotografías estereoscópicas, nº 540





200

Sin fecha  
[ca. 1925]

HUELVA. Andalucía (España)

*Faluchos (embarcación típica de pescadores) en el Muelle de Pescadería.*

Placa estereoscópica de 6x13 cms.

Autor: Desconocido (atribuida al matrimonio Alfonso García de Polavieja Castrillo-Concepción Gómez Tejero)

AHPH. Colección de fotografías estereoscópicas, nº 545





**201**

Sin fecha  
[ca. 1925]

**HUELVA. Andalucía (España)**

*Vista de diferentes embarcaciones en la ría de Huelva.*

Placa estereoscópica de 6x13 cms.

Autor: Desconocido (atribuida al matrimonio Alfonso García de Polavieja Castrillo-Concepción Gómez Tejero)

**AHPH. Colección de fotografías estereoscópicas, nº 546**







**202**

Sin fecha  
[ca. 1925]

**HUELVA. Andalucía (España)**

*Vista de diferentes embarcaciones en la ría de Huelva.*

Placa estereoscópica de 6x13 cms.

Autor: Desconocido (atribuida al matrimonio Alfonso García de Polavieja Castrillo-Concepción Gómez Tejero)

**AHPH. Colección de fotografías estereoscópicas, nº 564**





**203**

Sin fecha  
[ca. 1925]

**HUELVA. Andalucía (España)**

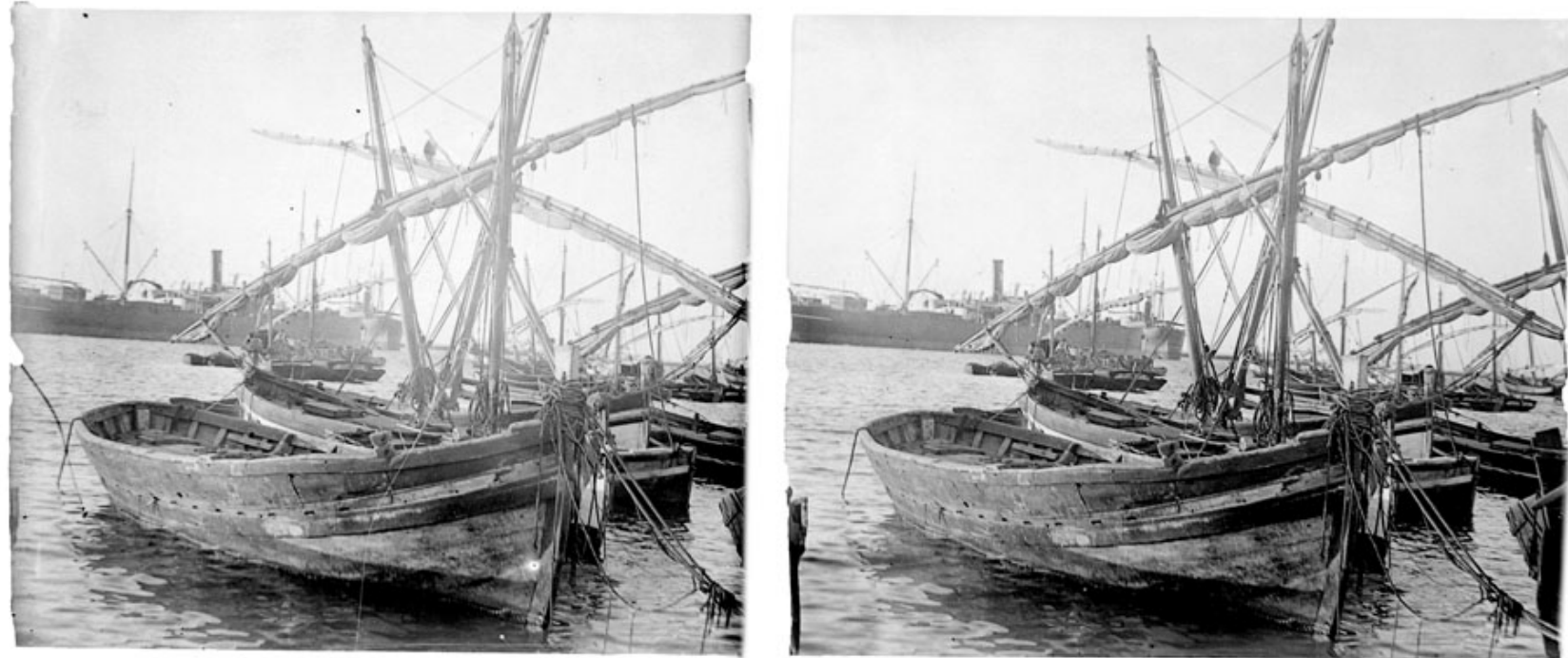
*Vista de diferentes embarcaciones en la ría de Huelva.*

Placa estereoscópica de 6x13 cms.

Autor: Desconocido (atribuida al matrimonio Alfonso García de Polavieja Castrillo-Concepción Gómez Tejero)

**AHPH. Colección de fotografías estereoscópicas, nº 565**





**204**

Sin fecha  
[ca. 1925]

### HUELVA. Andalucía (España)

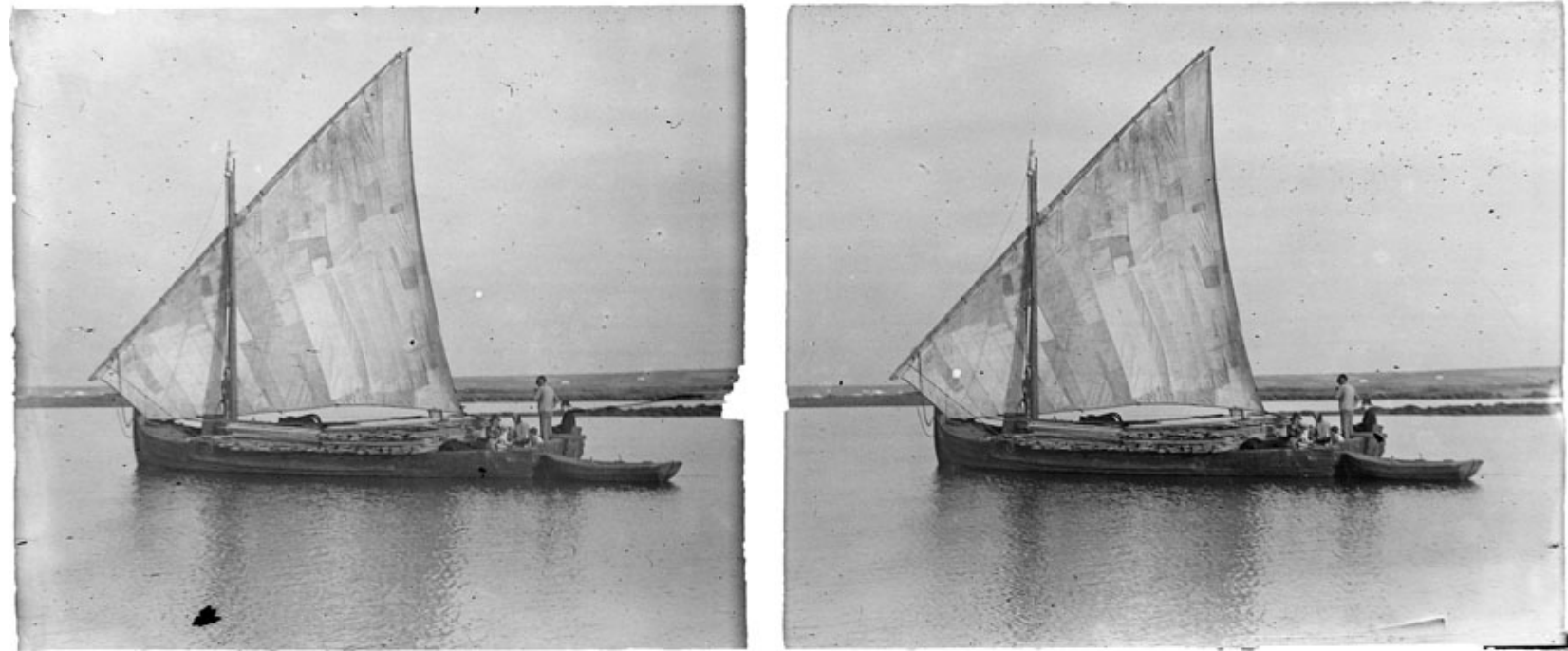
*Faluchos (embarcación típica de pescadores) amarrados en la ría de Huelva. Al fondo barcos cargueros en el Muelle Sur.*

Placa estereoscópica de 6x13 cms.

Autor: Desconocido (atribuida al matrimonio Alfonso García de Polavieja Castrillo-Concepción Gómez Tejero)

AHPH. Colección de fotografías estereoscópicas, nº 553





**205**

Sin fecha  
[ca. 1925]

**HUELVA. Andalucía (España)**

*Falucho (embarcación típica de pescadores) navegando por la ría de Huelva con la vela cangreja desplegada.*

Placa estereoscópica de 6x13 cms.

Autor: Desconocido

**AHPH. Colección de fotografías estereoscópicas, nº 551**







**206**

Sin fecha  
[ca. 1925]

**HUELVA. Andalucía (España)**

*Dos señores en la proa de un falucho (embarcación típica de pescadores) navegando por la ría de Huelva.*

Placa estereoscópica de 6x13 cms.

Autor: Desconocido (atribuida al matrimonio Alfonso García de Polavieja Castrillo-Concepción Gómez Tejero)

**AHPH. Colección de fotografías estereoscópicas, nº 556**





**207**

Sin fecha  
[ca. 1925]

**HUELVA. Andalucía (España)**

*Dos señores en la proa de un falucho (embarcación típica de pescadores) navegando por la ría de Huelva.*

Placa estereoscópica de 6x13 cms.

Autor: Desconocido (atribuida al matrimonio Alfonso García de Polavieja Castrillo-Concepción Gómez Tejero)

**AHPH. Colección de fotografías estereoscópicas, nº 557**





**208**

Sin fecha  
[ca. 1925]

**HUELVA. Andalucía (España)**

*Barcas areneras (de carga) y edificios de las salinas en la Isla de Bacuta.*

Placa estereoscópica de 6x13 cms.

Autor: Desconocido

**AHPH. Colección de fotografías estereoscópicas, nº 552**





209

HUELVA. Andalucía (España)

Sin fecha  
[ca. 1925]

*Casa "Vista Alegre" en el paseo de El Conquero (en la actualidad estaría situada entre el Colegio Mayor San Pablo y la Ciudad Deportiva), con la fábrica de harinas propiedad de la familia Pérez de Guzmán y el río Odiel al fondo.*

Placa estereoscópica de 6x13 cms.

Autor: Desconocido (atribuida al matrimonio Alfonso García de Polavieja Castrillo-Concepción Gómez Tejero)

AHPH. Colección de fotografías estereoscópicas, nº 548







**210**

Sin fecha  
[ca. 1925]

**HUELVA. Andalucía (España)**

*Puente de la Ribera de La Nicoba y vías del Ferrocarril de Riotinto.*

Placa estereoscópica de 6x13 cms.

Autor: Desconocido (atribuida al matrimonio Alfonso García de Polavieja Castrillo-Concepción Gómez Tejero)

**AHPH. Colección de fotografías estereoscópicas, nº 549**

