

425

GUER. Morbihan. Bretaña (Francia)

Sin fecha
[posterior
al 6 de
marzo de
1917]

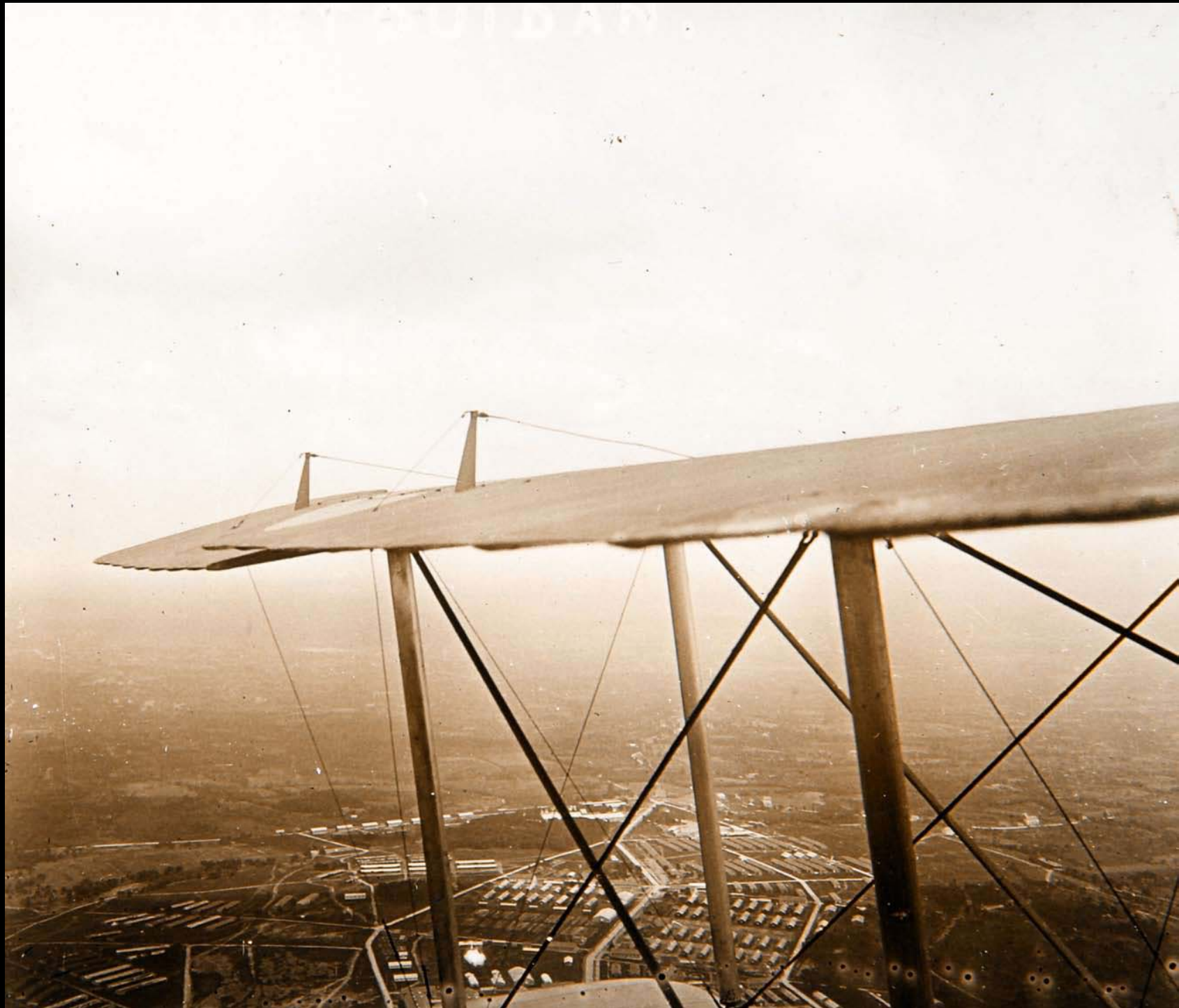
Vista aérea del campamento americano de Coëtquidan, desde un avión de reconocimiento de la fuerza aérea francesa Breguet 14 A2.

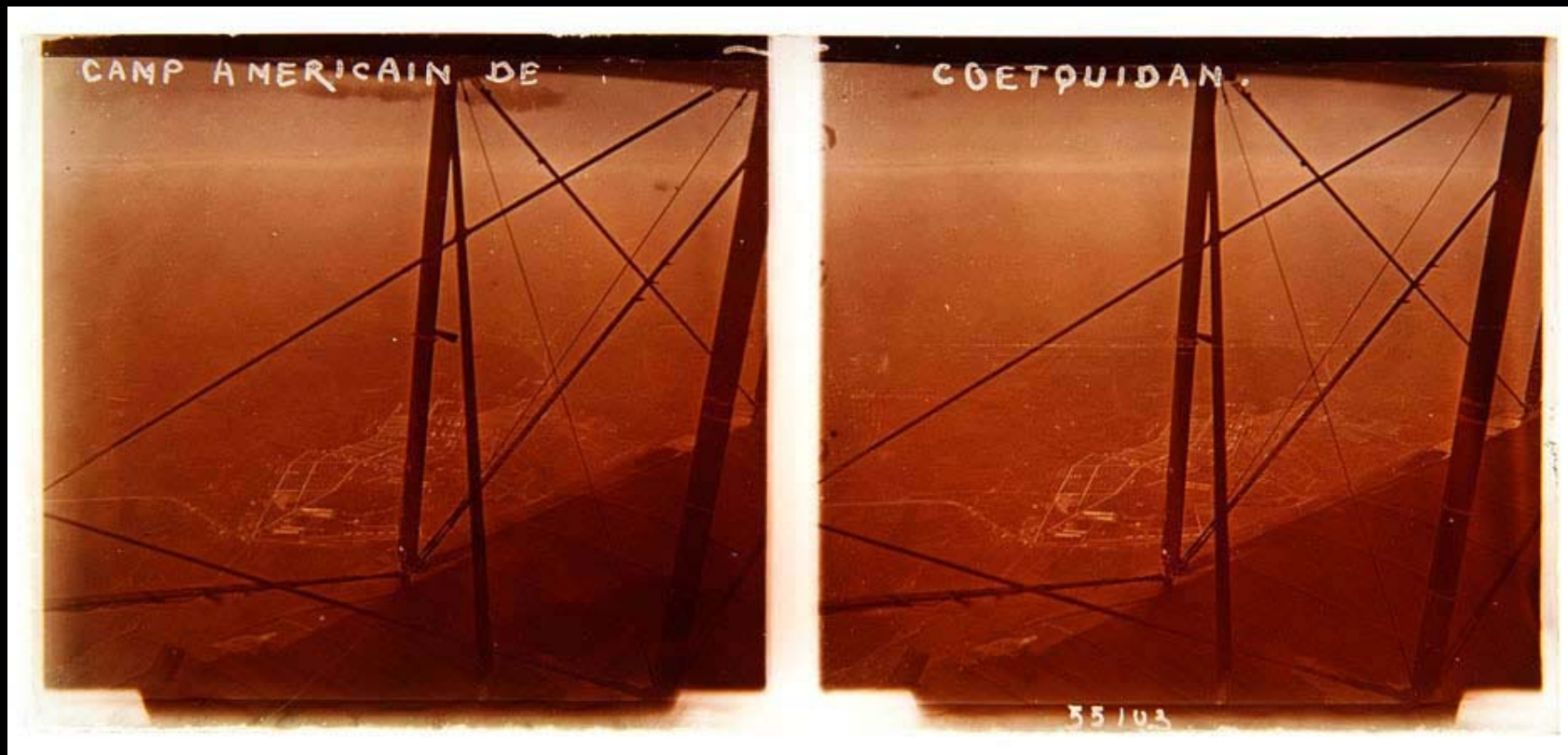
Anotación en placa: *CAMP AMERICAIN DE COETQUIDAN*

Placa estereoscópica de 6x13 cms.

Autor: Desconocido

AHPH. Colección de fotografías estereoscópicas, nº 429





426 GUER. Morbihan. Bretaña (Francia)

Sin fecha
[posterior
al 6 de
marzo de
1917]

Vista aérea del campamento americano de Coëtquidan, desde un avión de reconocimiento de la fuerza aérea francesa Breguet 14 A2.

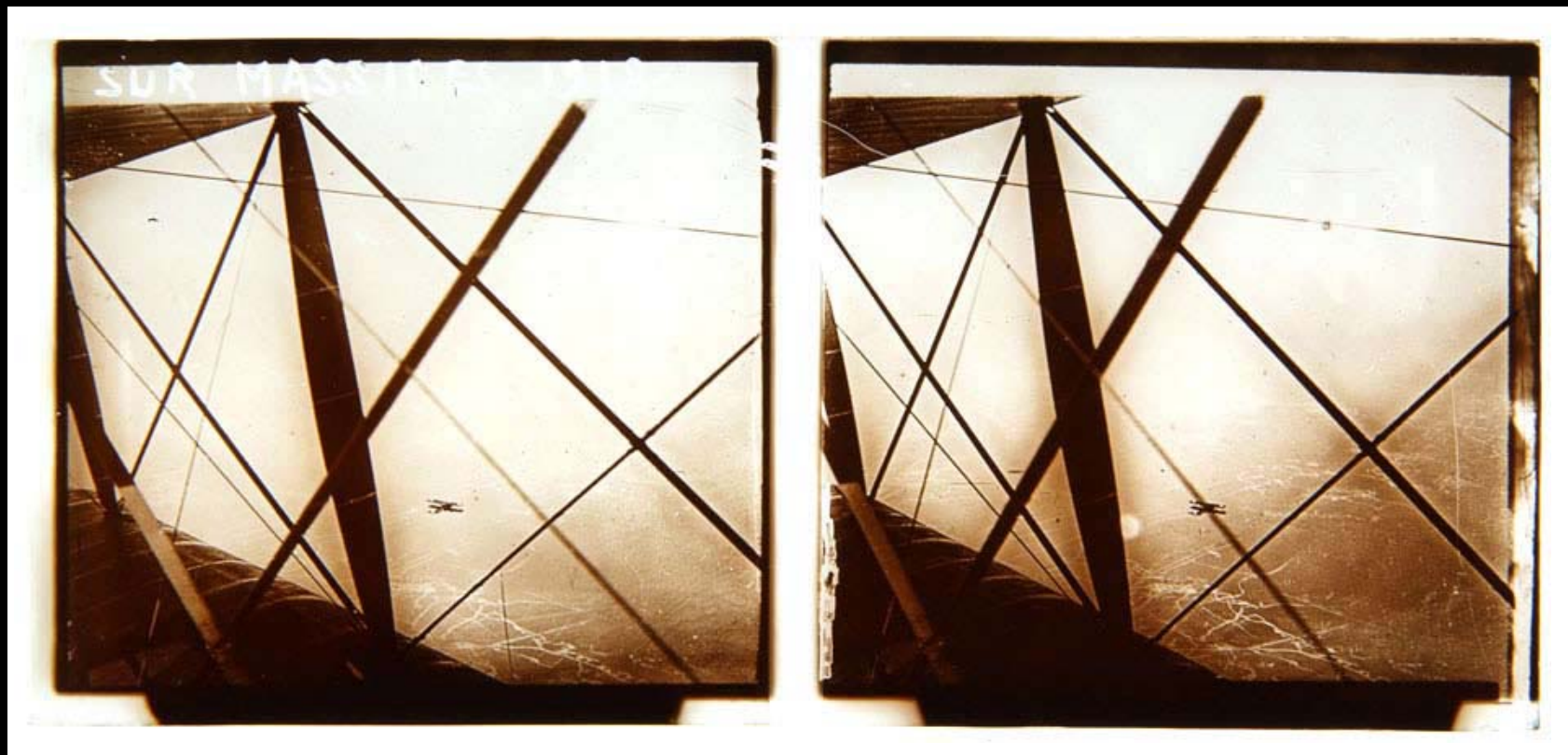
Anotación en placa: *CAMP AMERICAIN DE COËTQUIDAN. 55103*”

Placa estereoscópica de 6x13 cms.

Autor: Desconocido

AHPH. Colección de fotografías estereoscópicas, nº 264





427

MASSIGES. Marne. Champaña-Ardenas (Francia)

Año 1918

Vista de un avión de la fuerza aérea francesa tomada desde un avión Breguet 14 A2 mientras sobrevolaba Massiges.

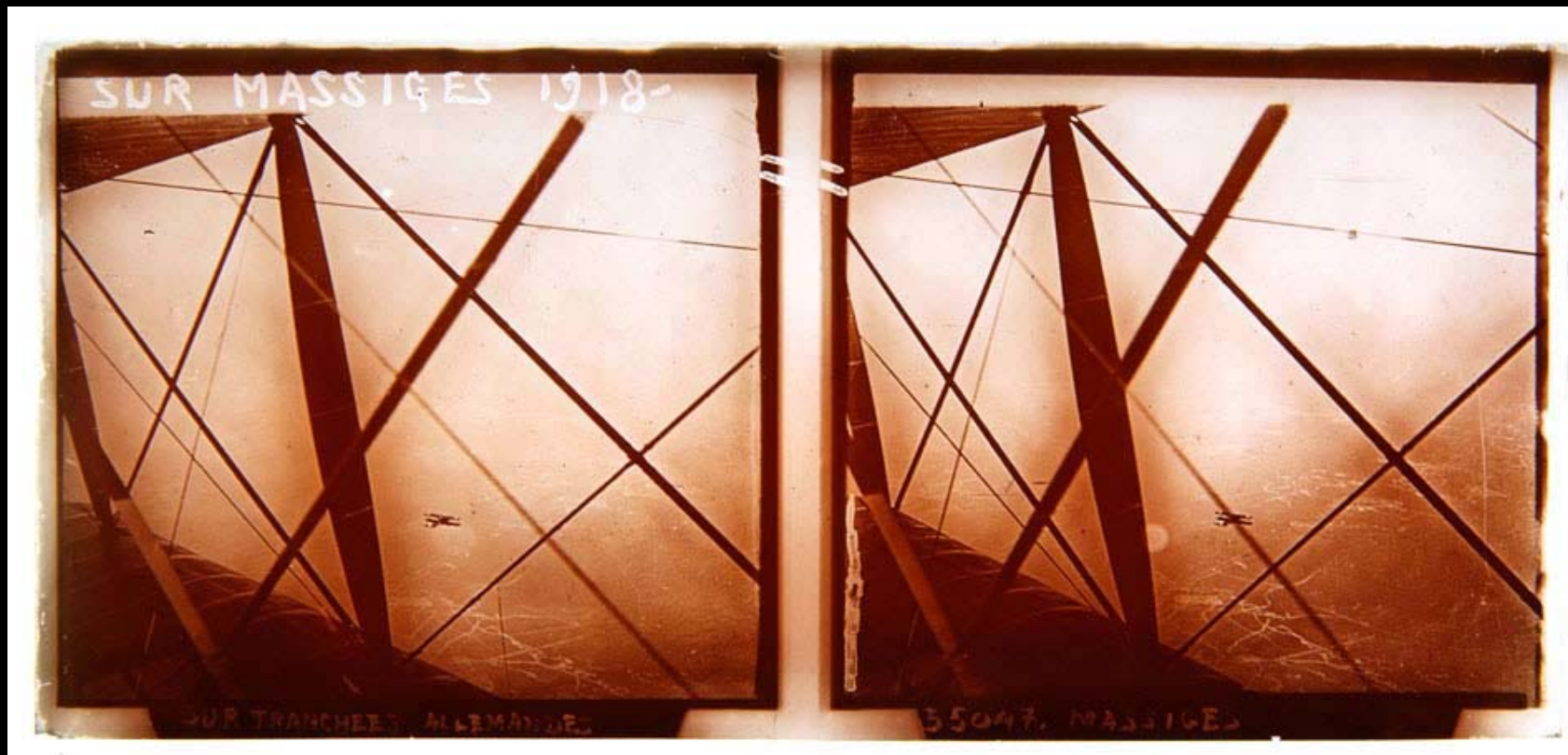
Anotación en placa: *SUR MASSIGES 1918-*

Placa estereoscópica de 6x13 cms.

Autor: Desconocido

AHPH. Colección de fotografías estereoscópicas, nº 251





428 MASSIGES. Marne. Champaña-Ardenas (Francia)

Año 1918

Vista de un avión de la fuerza aérea francesa tomada desde un avión Breguet 14 A2 mientras sobrevolaba Massiges.

Anotación en placa: *SUR MASSIGES 1918- SUR TRANCHEE ALLEMANDE. 55047. MASSIGES*

Placa estereoscópica de 6x13 cms.

Autor: Desconocido

AHPH. Colección de fotografías estereoscópicas, nº 252





429

MASSIGES. Marne. Champaña-Ardenas (Francia)

Sin fecha
[posterior
al 6 de
marzo de
1917]

Avión de la fuerza aérea francesa Breguet 14 A2 atacado por baterías antiaéreas alemanas mientras sobrevolaba Massiges.

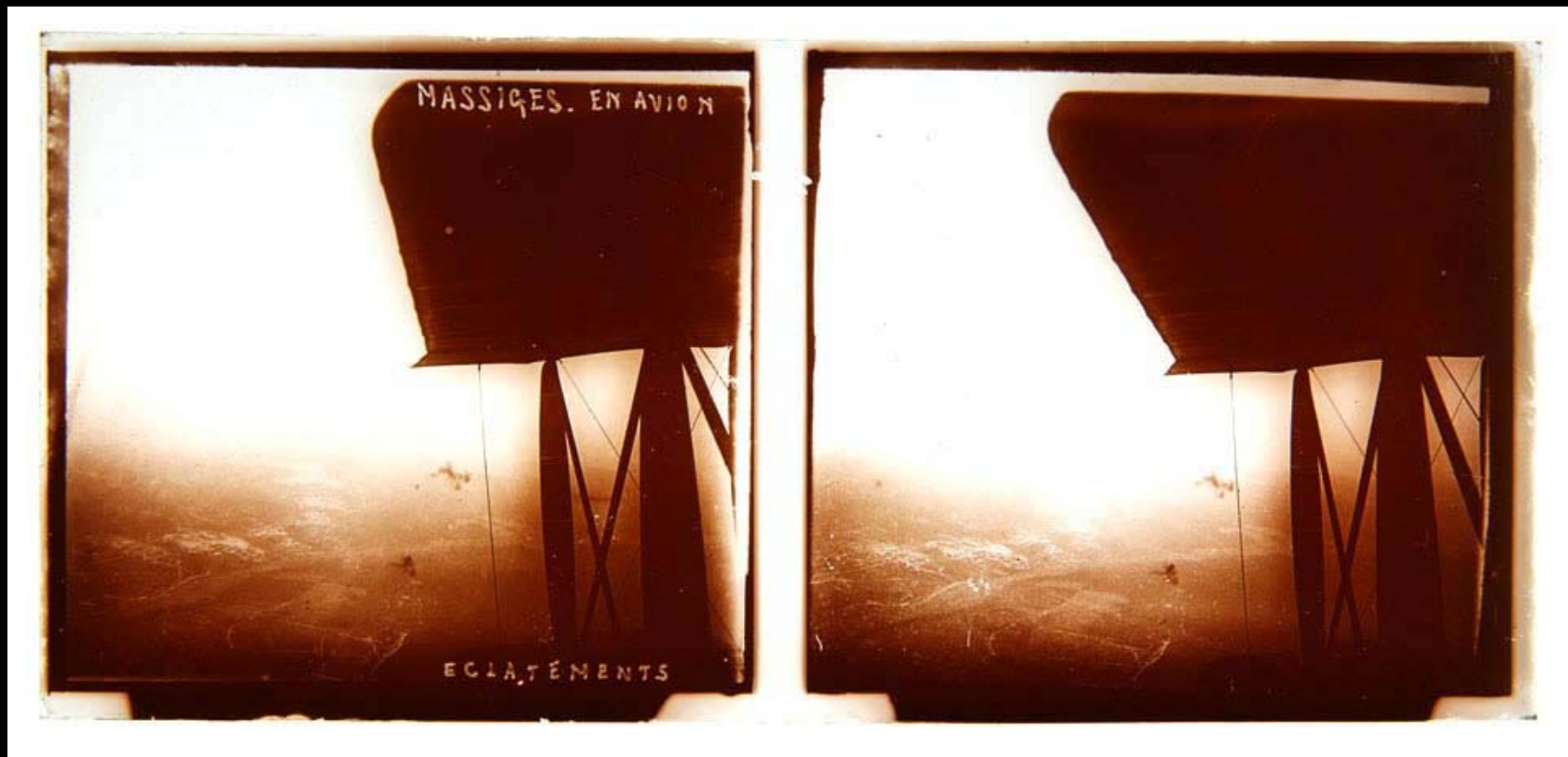
Anotación en placa: *MASSIGES. EN AVIÓN. ECLATENENTS. 55161*

Placa estereoscópica de 6x13 cms.

Autor: Desconocido

AHPH. Colección de fotografías estereoscópicas, nº 253





430

MASSIGES. Marne. Champaña-Ardenas (Francia)

Sin fecha
[posterior
al 6 de
marzo de
1917]

Avión de la fuerza aérea francesa Breguet 14 A2 atacado por baterías antiaéreas alemanas mientras sobrevolaba Massiges.

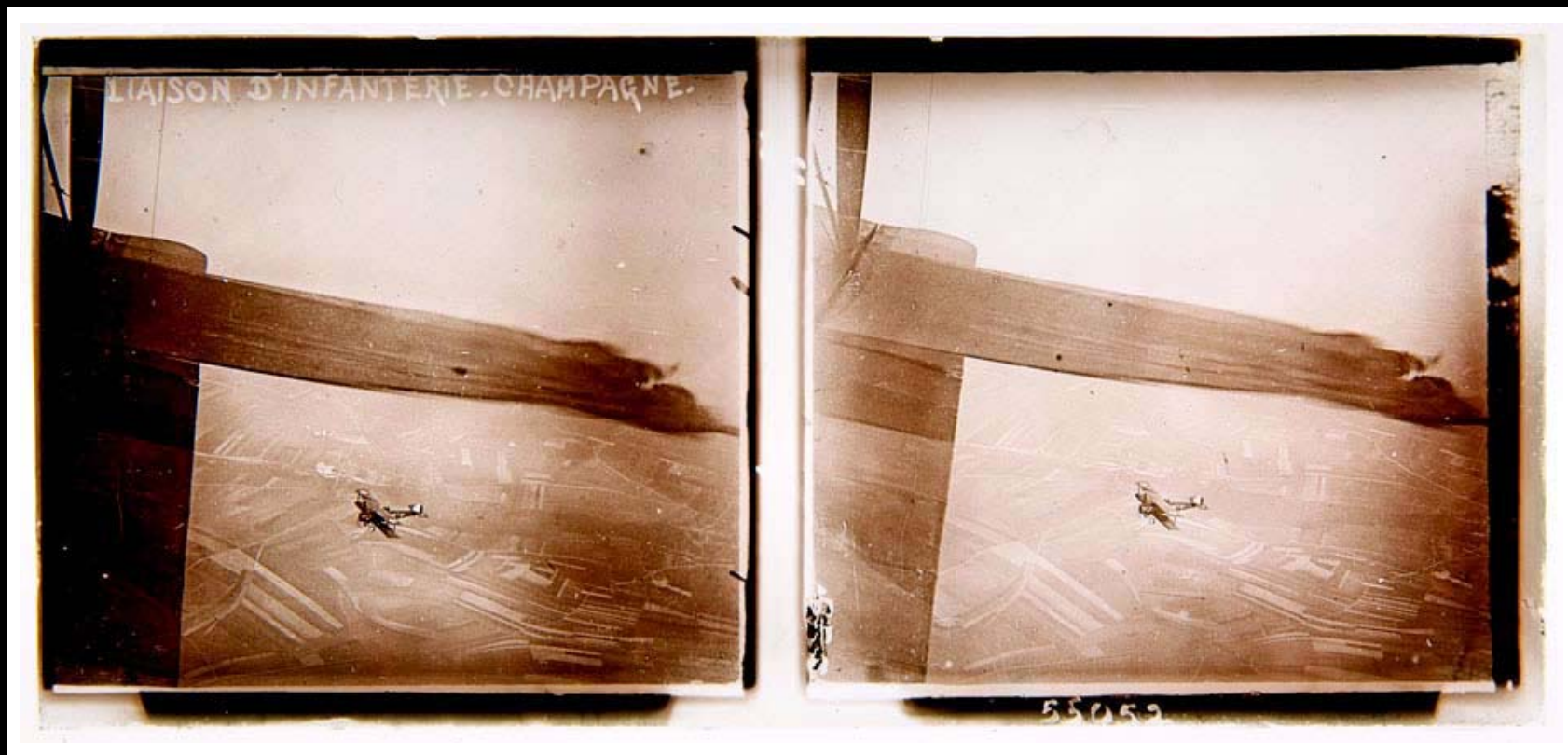
Anotación en placa: *MASSIGES. EN AVIÓN. ECLATENENTS*

Placa estereoscópica de 6x13 cms.

Autor: Desconocido

AHPH. Colección de fotografías estereoscópicas, nº 266





431 CHAMPAÑA-ARDENAS (Francia)

Sin fecha
[posterior
al 6 de
marzo de
1917]

Vista de un avión de la fuerza aérea francesa tomada desde un Breguet 14 A2 en el que se ve la cola dañada, mientras sobrevolaba la región francesa de Champaña-Ardenas.

Anotación en placa: "Liaison d'infanterie. Champagne. 55052"

Placa estereoscópica de 6x13 cms.

Autor: LIAISON D'INFANTERIE. CHAMPAGNE. 55052

AHPH. Colección de fotografías estereoscópicas, nº 248





432 CHAMPAÑA-ARDENAS (Francia)

Año 1918

Vista de una zona gaseada desde un avión de reconocimiento Breguet 14 A2, perteneciente a la fuerza aérea francesa.

Anotación en placa: *LES GAS!! 1918 CHAMPAGNE.*

Placa estereoscópica de 6x13 cms.

Autor: Desconocido

AHPH. Colección de fotografías estereoscópicas, nº 201





433 CHAMPAÑA-ARDENAS (Francia)

Año 1918

Vista de una zona gaseada desde un avión de reconocimiento Breguet 14 A2, perteneciente a la fuerza aérea francesa.

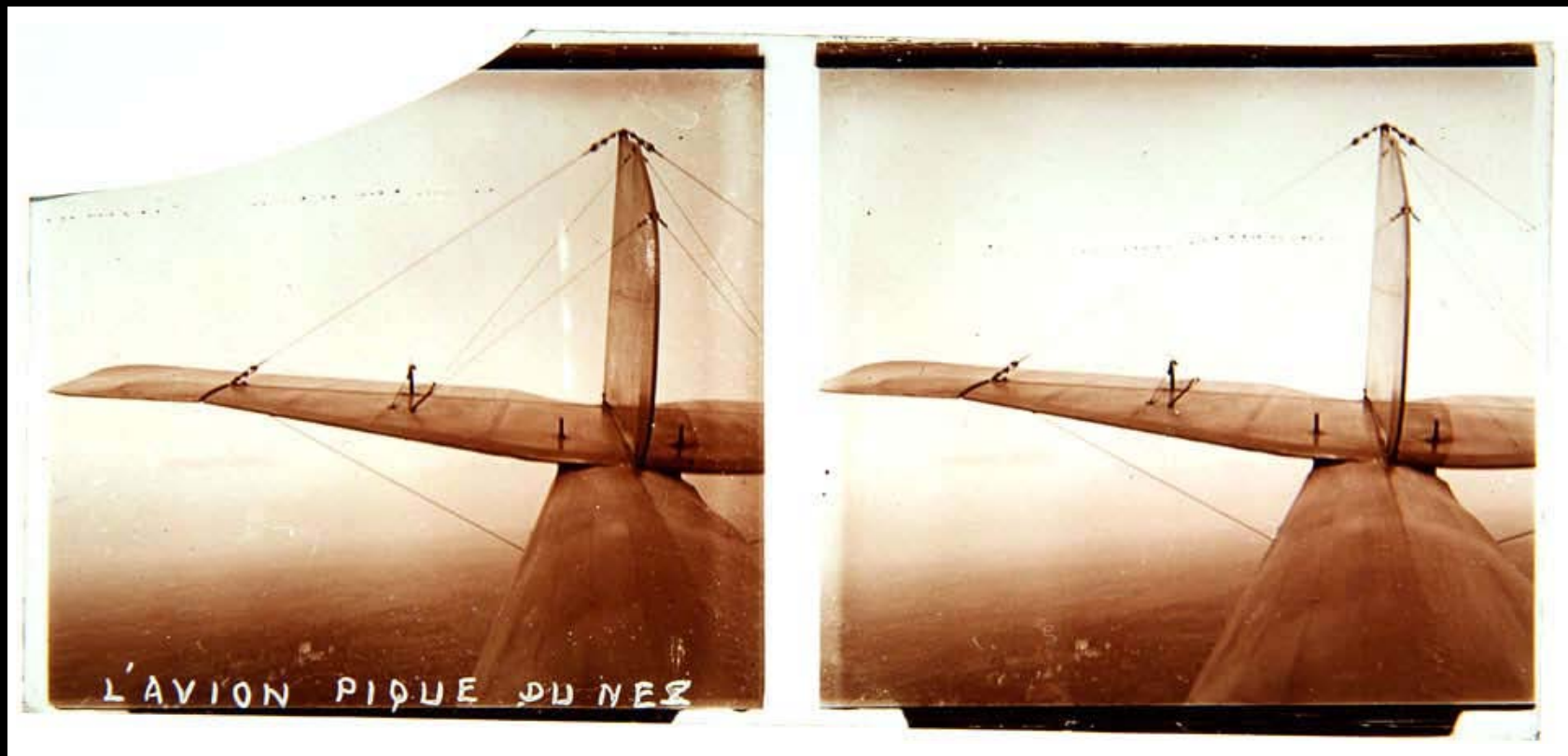
Anotación en placa: *LES GAS!! 1918 CHAMPAGNE.*

Placa estereoscópica de 6x13 cms.

Autor: Desconocido

AHPH. Colección de fotografías estereoscópicas, nº 338





434

FRANCIA

Sin fecha
[posterior
al 6 de
marzo de
1917]

Vista de la cola de un avión de reconocimiento de la fuerza aérea francesa Breguet 14 A2.

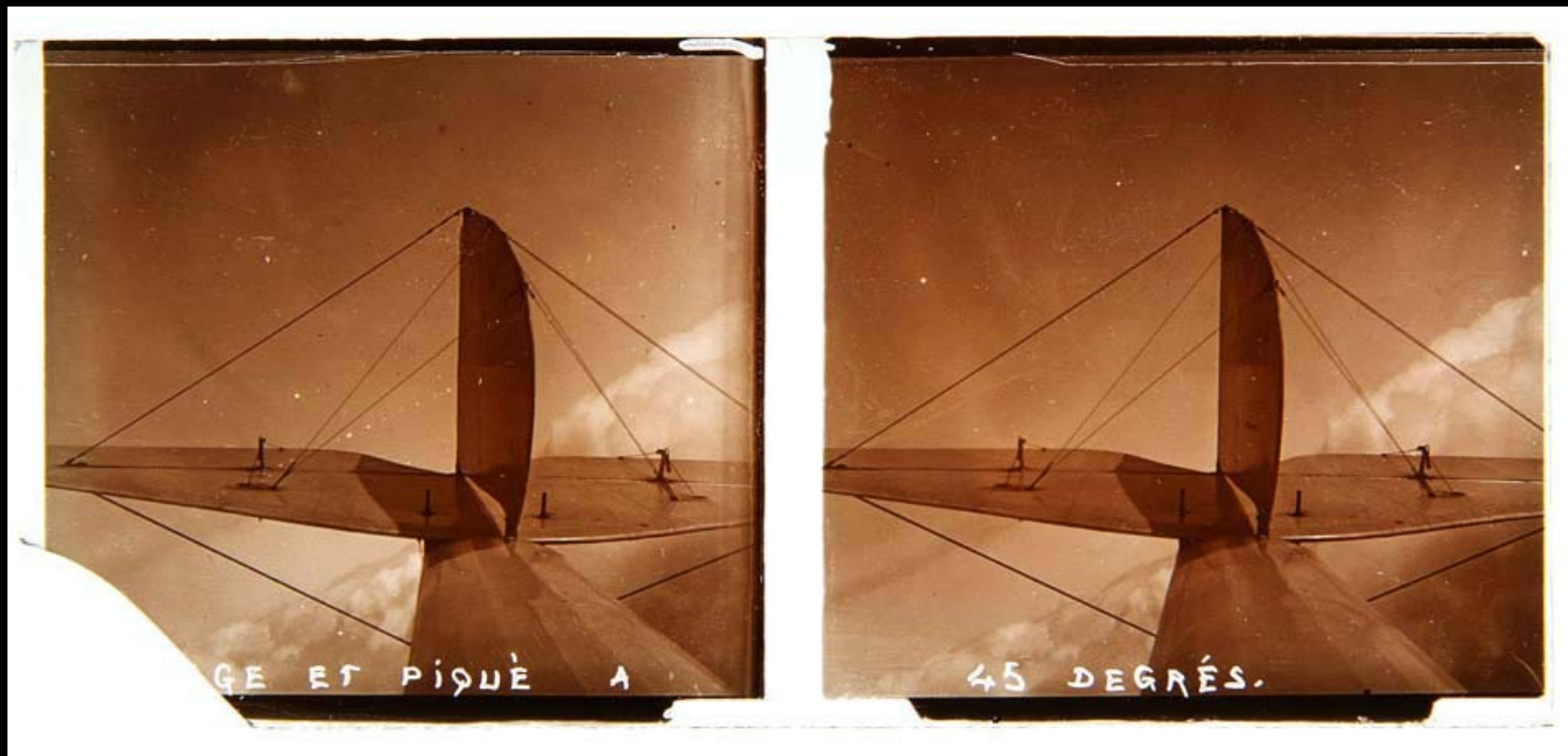
Anotación en placa: *L'AVION PIQUE DU NEZ*

Placa estereoscópica de 6x13 cms.

Autor: Desconocido

AHPH. Colección de fotografías estereoscópicas, nº 267





435

FRANCIA

Sin fecha
[posterior
al 6 de
marzo de
1917]

Vista de la cola de un avión de reconocimiento de la fuerza aérea francesa Breguet 14 A2.

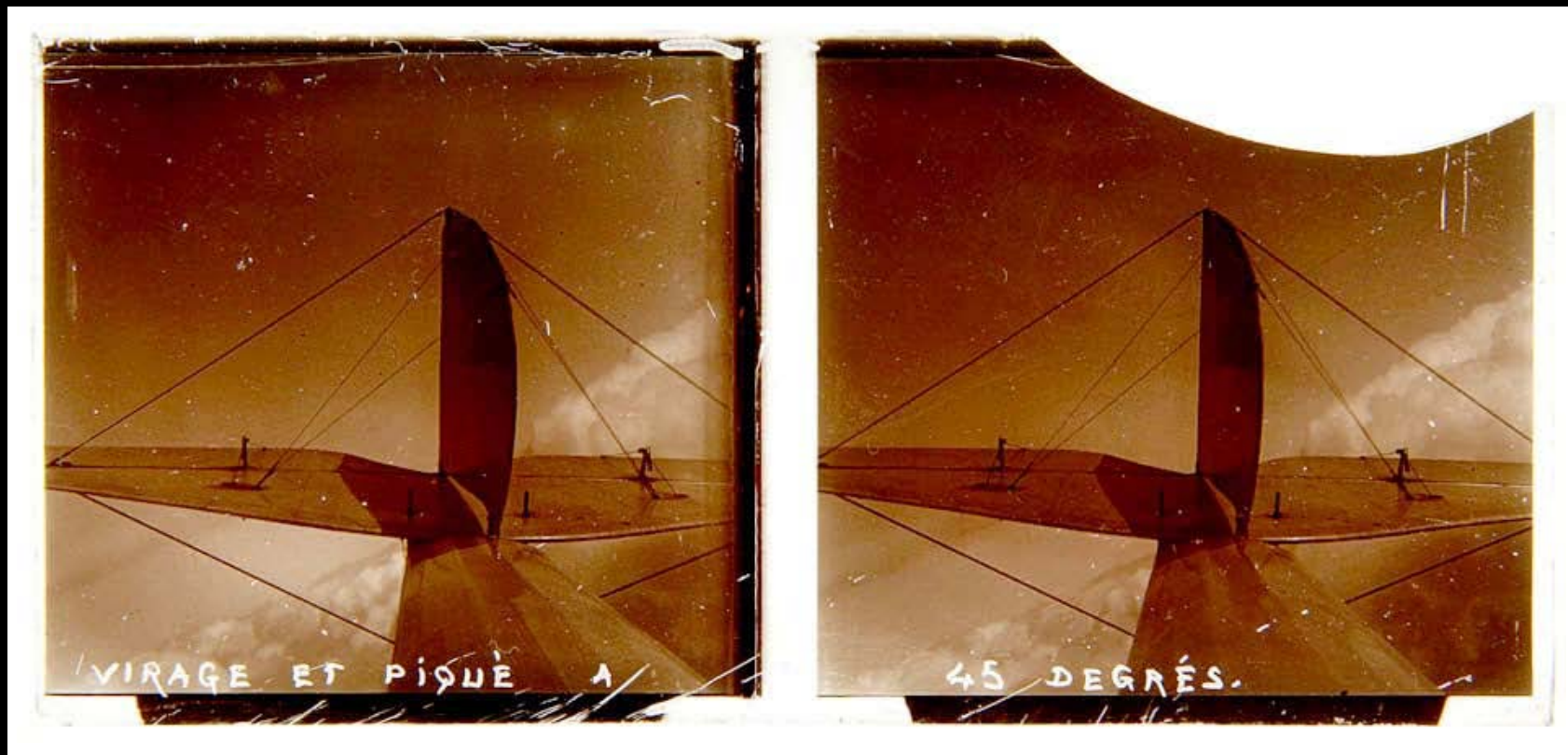
Anotación en placa: [VIRA]GE ET PIQUÉ A 45 DEGRÉS.

Placa estereoscópica de 6x13 cms.

Autor: Desconocido

AHPH. Colección de fotografías estereoscópicas, nº 258





436

FRANCIA

Sin fecha
[posterior
al 6 de
marzo de
1917]

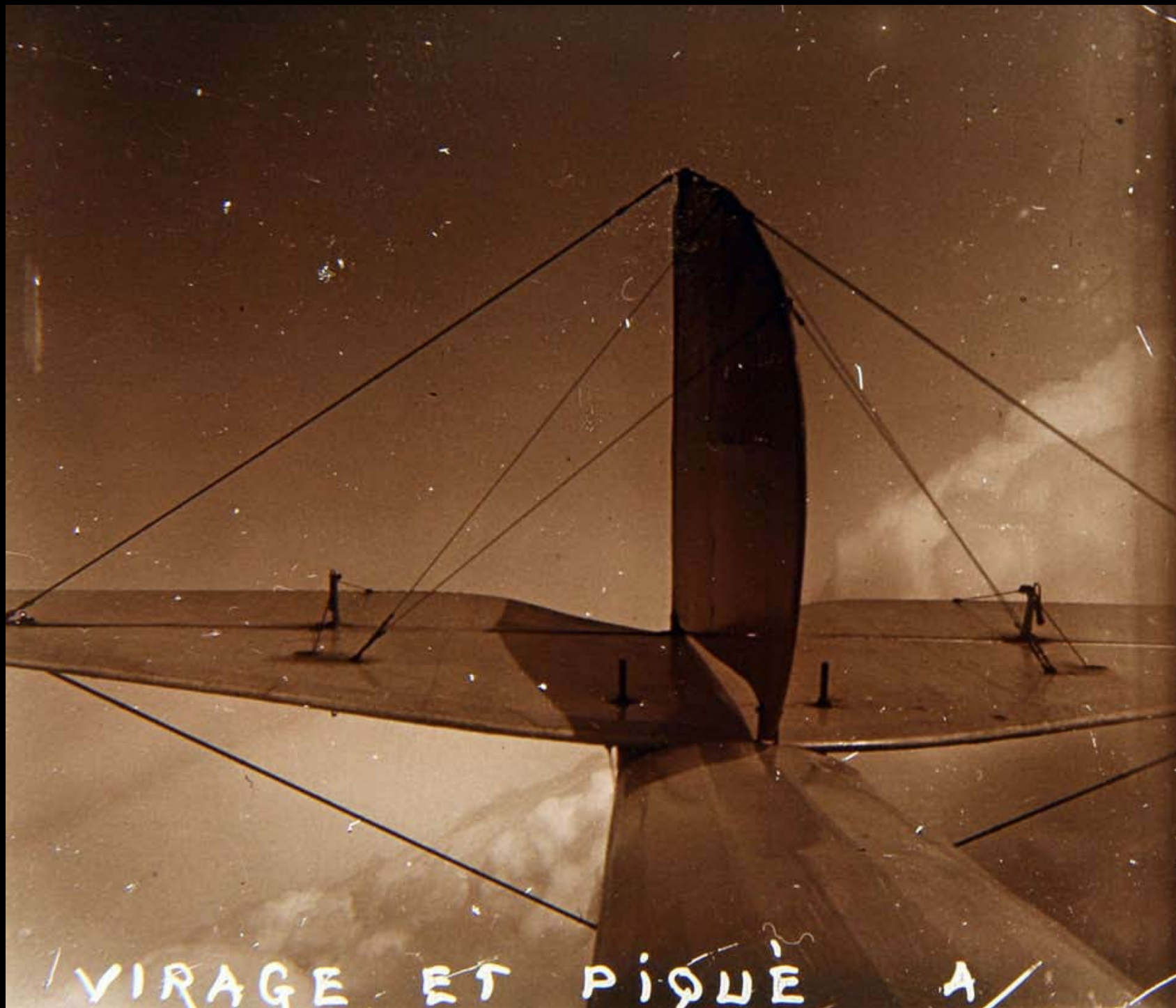
Vista de la cola de un avión de reconocimiento de la fuerza aérea francesa Breguet 14 A2.

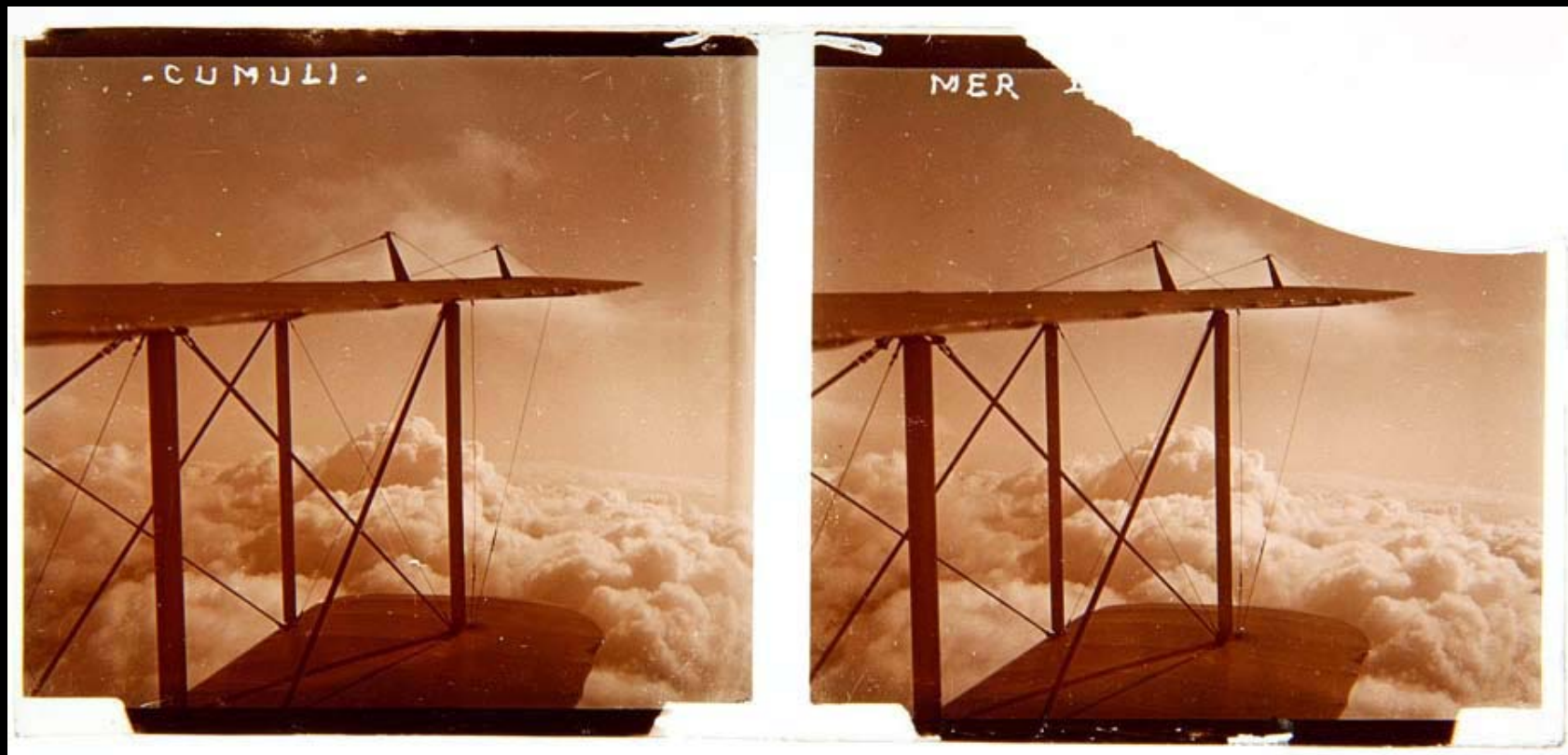
Anotación en placa: *VIRAGE ET PIQUÉ A 45 DEGRÉS.*

Placa estereoscópica de 6x13 cms.

Autor: Desconocido

AHPH. Colección de fotografías estereoscópicas, nº 259





437

FRANCIA

Sin fecha
[posterior
al 6 de
marzo de
1917]

Vista del ala de un avión de reconocimiento de la fuerza aérea francesa Breguet 14 A2 sobre nubes tipo cúmulo.

Anotación en placa: -CUMULI. MER

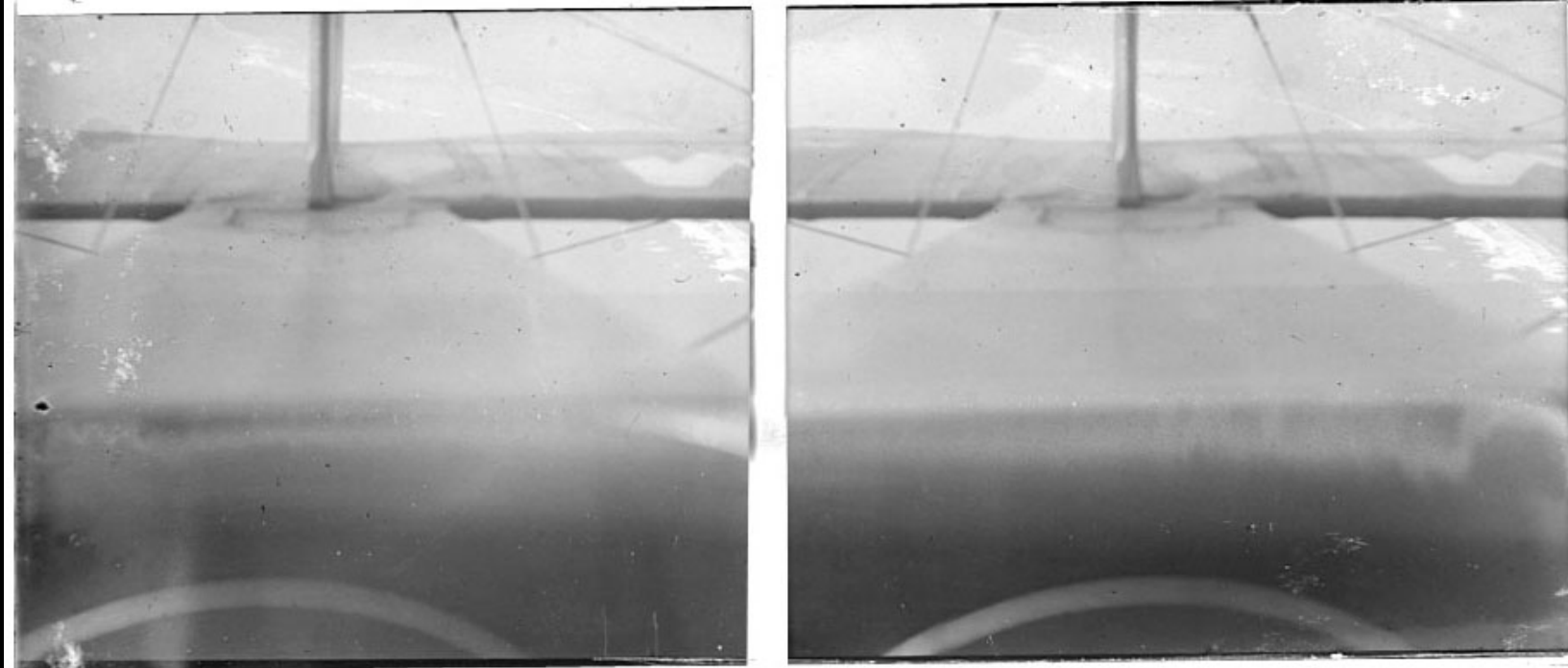
Placa estereoscópica de 6x13 cms.

Autor: Desconocido

AHPH. Colección de fotografías estereoscópicas, nº 449

- CUMULI -





438

FRANCIA

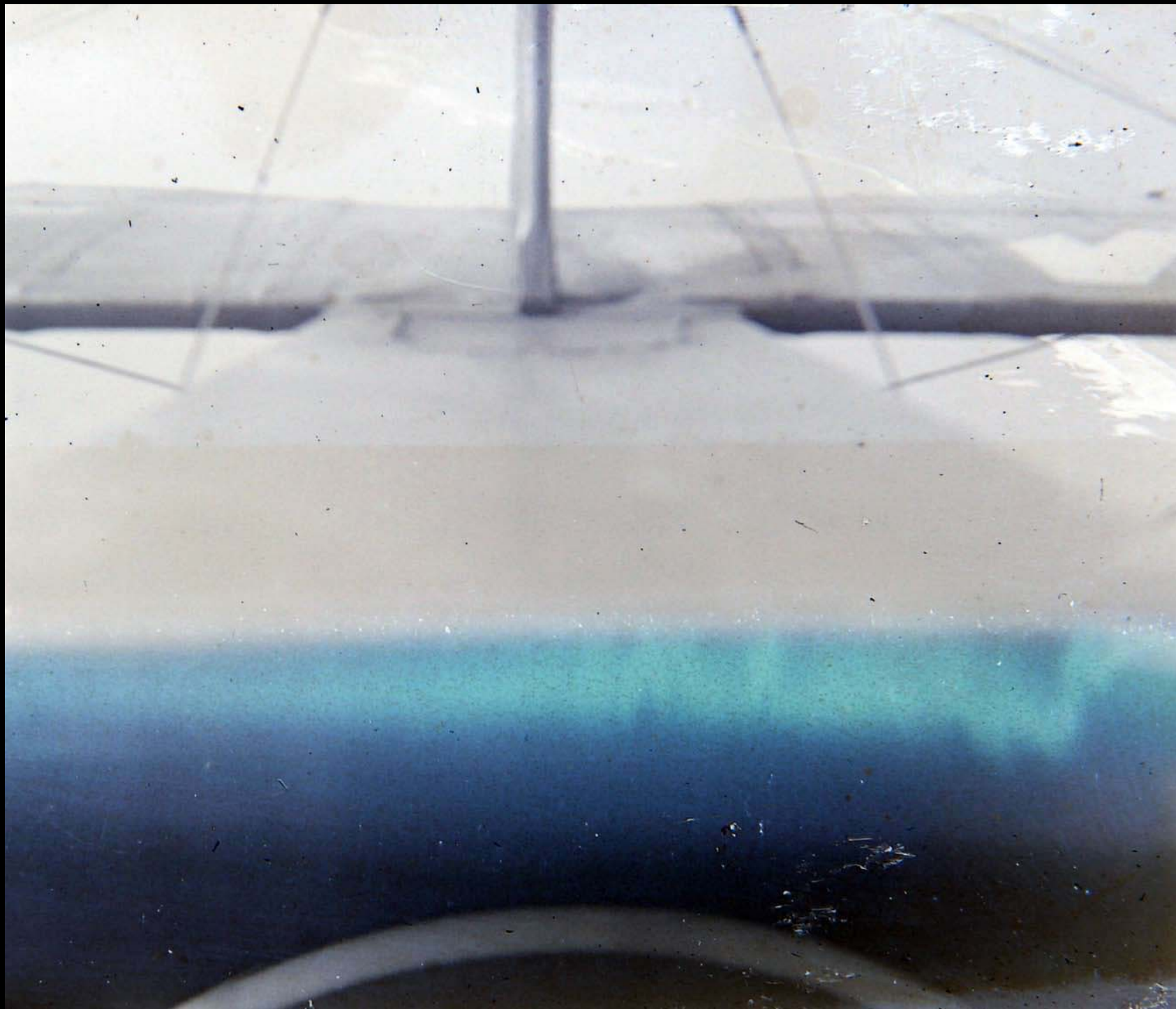
Sin fecha
[posterior
al 6 de
marzo de
1917]

Vista de la cola de un avión de reconocimiento de la fuerza aérea francesa Breguet 14 A2.

Placa estereoscópica de 6x13 cms.

Autor: Desconocido

AHPH. Colección de fotografías estereoscópicas, nº 524





439

FRANCIA

Sin fecha
[posterior
al 6 de
marzo de
1917]

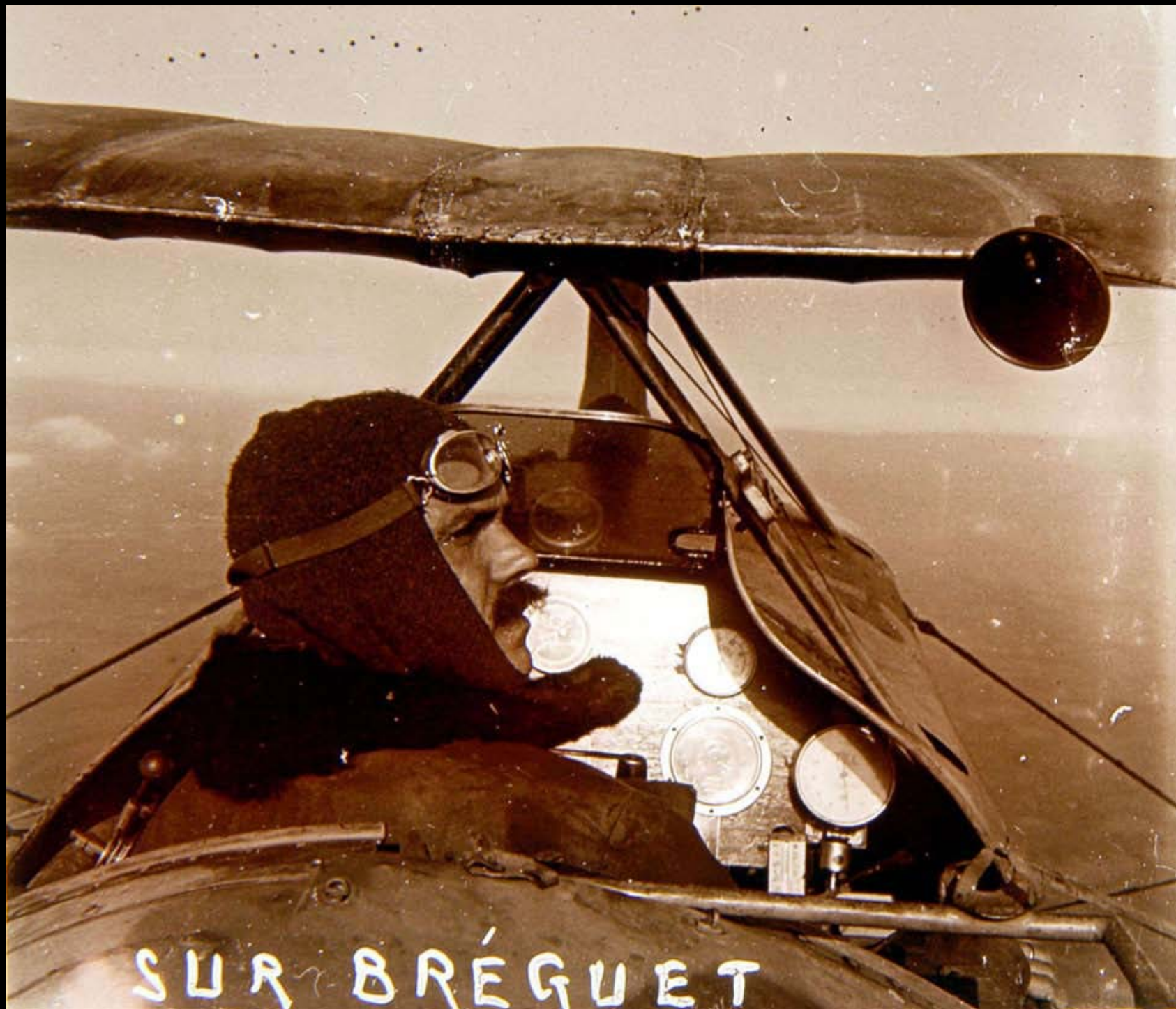
El Teniente André Albert Maus a los mandos de un avión de reconocimiento de la fuerza aérea francesa Breguet 14 A2.

Anotación en placa: *SUR BRÉGUET (LT MAUS)*

Placa estereoscópica de 6x13 cms.

Autor: Desconocido

AHPH. Colección de fotografías estereoscópicas, nº 194





440

FRANCIA

Sin fecha
[posterior
al 6 de
marzo de
1917]

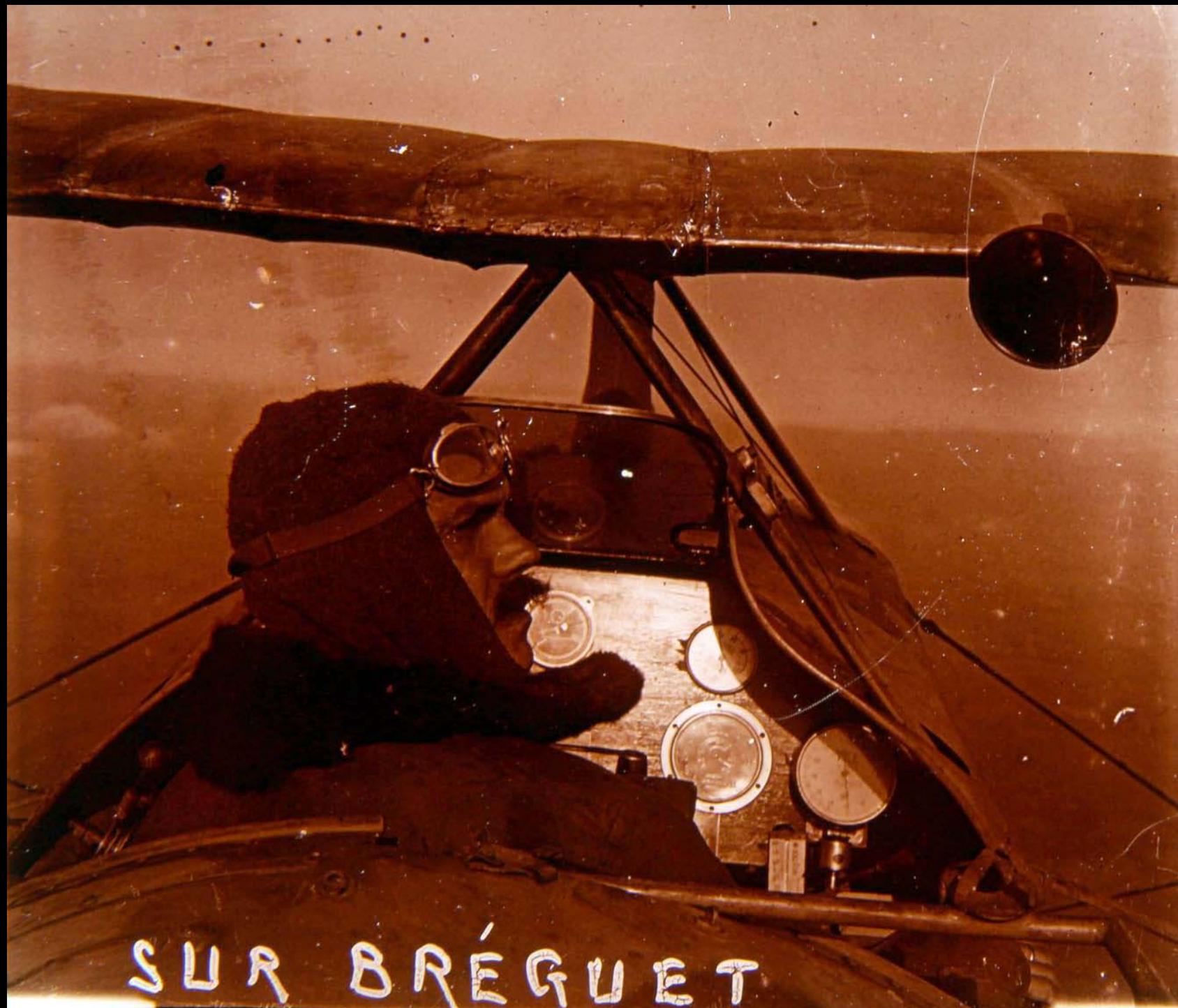
El Teniente André Albert Maus a los mandos de un avión de reconocimiento de la fuerza aérea francesa Breguet 14 A2.

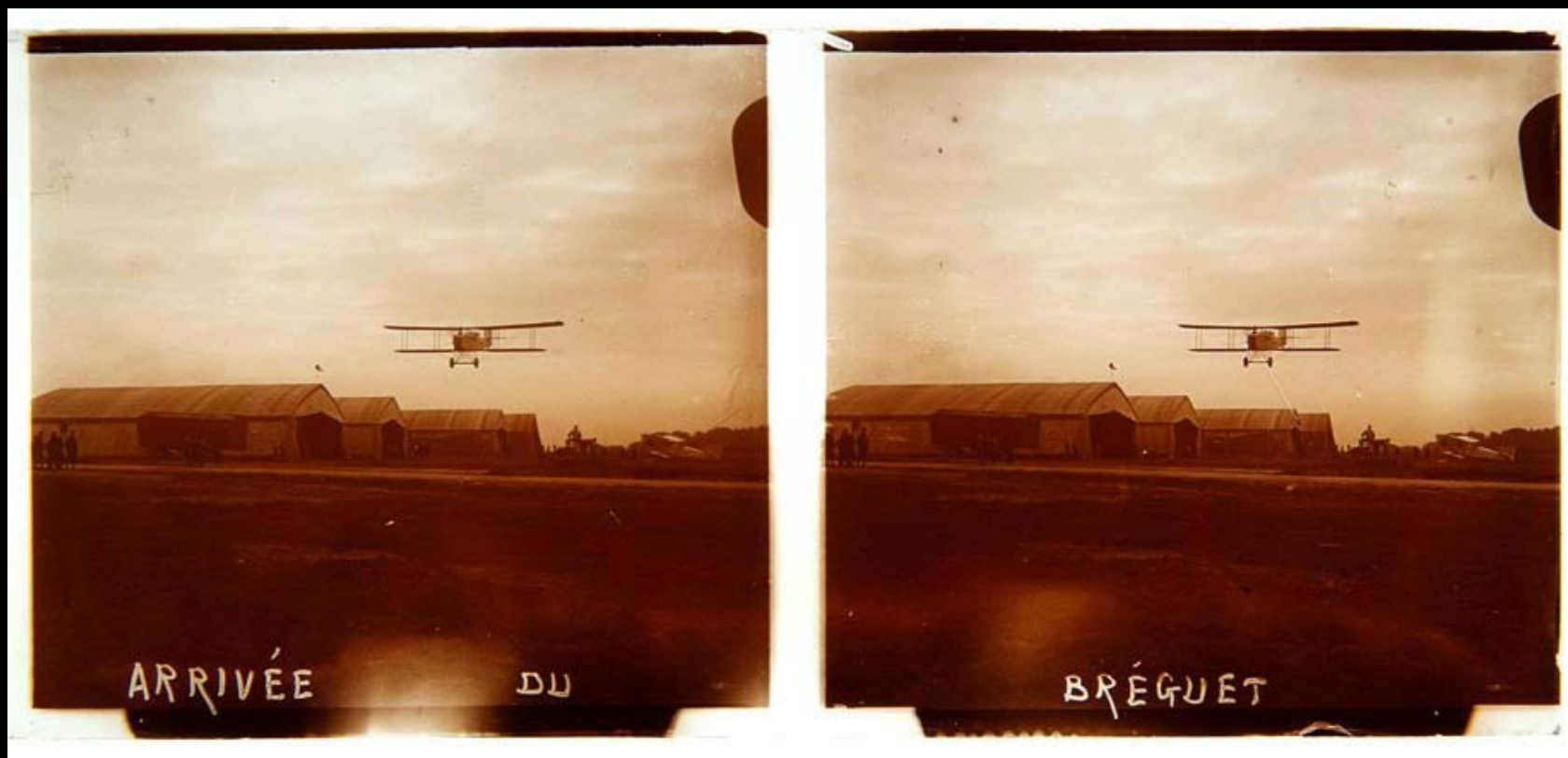
Anotación en placa: *SUR BRÉGUET (LT MAUS)*

Placa estereoscópica de 6x13 cms.

Autor: Desconocido

AHPH. Colección de fotografías estereoscópicas, nº 472





441

FRANCIA

Sin fecha
[posterior
al 6 de
marzo de
1917]

Llegada de un avión de reconocimiento de la fuerza aérea francesa Breguet 14 A2.

Anotación en placa: *ARRIVÉE DU BRÉGUET*

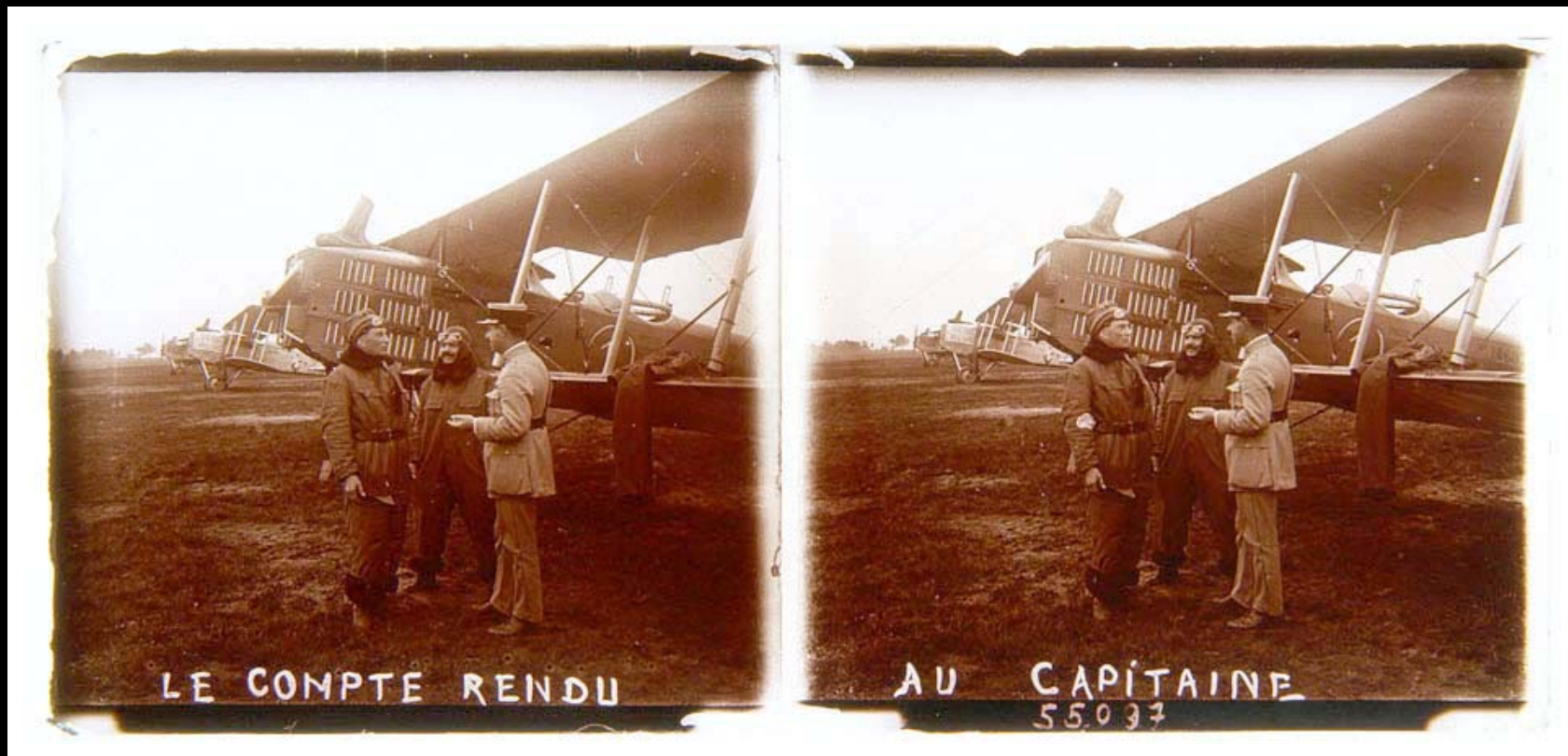
Placa estereoscópica de 6x13 cms.

Autor: Desconocido

AHPH. Colección de fotografías estereoscópicas, nº 310



BRÉGUET



442 TOURS. Indre y Loira. Centro (Francia)

Sin fecha
[ca. 1920-
1924]

El Teniente André Albert Maus, en el centro, departiendo junto a dos oficiales delante de aviones "Breguet 14 A2", pertenecientes a la 12ª escuadrilla del 31 regimiento de aviones de observación.

Anotación en placa: *LE COMPTE RENDU AU CAPITAINE. 55097*

Placa estereoscópica de 6x13 cms.

Autor: Desconocido

AHPH. Colección de fotografías estereoscópicas, nº 80





443 TOURS. Indre y Loira. Centro (Francia)

Sin fecha
[ca. 1920-
1924]

El Teniente André Albert Maus, en el centro, departiendo junto a dos oficiales delante de aviones "Breguet 14 A2", pertenecientes a la 12ª escuadrilla del 31 regimiento de aviones de observación.

Anotación en placa: *LE COMPTE RENDU AU CAPITAINE. 55097*

Placa estereoscópica de 6x13 cms.

Autor: Desconocido

AHPH. Colección de fotografías estereoscópicas, nº 425



LE COMPTE RENDU



444

FRANCIA

Sin fecha
[posterior
al 6 de
marzo de
1917]

Fotografía con cámara delante de un avión de reconocimiento de la fuerza aérea francesa Breguet 14 A2.

Anotación en placa: DÉPART DU PHOTOGRAPHE

Placa estereoscópica de 6x13 cms.

Autor: Desconocido

AHPH. Colección de fotografías estereoscópicas, nº 388



DÉPART DU PHOTOGRAPHE



445

TERGNIER. Aisne. Picardía (Francia)

Sin fecha
[ca. 1918]

Soldados cocinando en un refugio entre escombros.

Anotación en placa: *TERGNIER. 1918.*

Placa estereoscópica de 6x13 cms.

Autor: Desconocido

AHPH. Colección de fotografías estereoscópicas, nº 72





Coucy le Chateau



446

COUCY-LE-CHÂTEAU-AUFFRIQUE. Aisne. Picardía (Francia)

Sin fecha
[ca. 1917-
1918]

Ruinas del Castillo de Coucy.

Anotación en placa: *Coucy le Chateau.*

Placa estereoscópica de 6x13 cms.

Autor: Desconocido

AHPH. Colección de fotografías estereoscópicas, nº 114





447

SAINT GEORGES. Flandes Occidental (Bélgica)

Sin fecha
[ca. 1915]

Ruinas de la Iglesia de Saint Georges.

Anotación en placa: *Yser. Eglise de S- Georges*

Placa estereoscópica de 6x13 cms.

Autor: Desconocido

AHPH. Colección de fotografías estereoscópicas, nº 188





448 BERZIEUX. Marne. Champaña-Ardenas (Francia)

Sin fecha
[ca. 1916-
1918]

Soldados el Ejército Francés en un camino cercano a una iglesia destruida.

Anotación en placa: *BERZIEUX. CHAMPAGNE. Berzieux. Eglise. 55090*

Placa estereoscópica de 6x13 cms.

Autor: Desconocido

AHPH. Colección de fotografías estereoscópicas, nº 404





449

MONT-SAINT-ÉLOI. Paso de Calais. Norte-Paso de Calais (Francia)

Sin fecha
[ca. 1915]

Portada y torres de la abadía del Mont-Saint-Éloi destruida.

Anotación en placa: *MT.ST ELOI*

Placa estereoscópica de 6x13 cms.

Autor: Desconocido

AHPH. Colección de fotografías estereoscópicas, nº 41





450

MONT-SAINT-ÉLOI. Paso de Calais. Norte-Paso de Calais (Francia)

Sin fecha
[ca. 1915]

Portada y torres de la abadía del Mont-Saint-Éloi destruida.

Anotación en placa: *MT.ST ELOI*

Placa estereoscópica de 6x13 cms.

Autor: Desconocido

AHPH. Colección de fotografías estereoscópicas, nº 610





451

MONT-SAINT-ÉLOI. Paso de Calais. Norte-Paso de Calais (Francia)

Sin fecha
[ca. 1915]

Portada y torres, vistas desde el interior, de la abadía del Mont-Saint-Éloi destruida.

Anotación en placa: *LE MONT ST ÉLOI*

Placa estereoscópica de 6x13 cms.

Autor: Desconocido

AHPH. Colección de fotografías estereoscópicas, nº 407





452 REIMS. Marne. Champaña-Ardenas (Francia)

Sin fecha
[ca. 1914-
1918]

Vista de las torres de la Catedral de Ntra. Señora de Reims y edificios de alrededores destruidos tras el bombardeo de la ciudad en septiembre de 1914.

Anotación en placa: REIMS. 45234

Placa estereoscópica de 6x13 cms.

Autor: Desconocido

AHPH. Colección de fotografías estereoscópicas, nº 82





453 REIMS. Marne. Champaña-Ardenas (Francia)

Sin fecha
[ca. 1914-
1918]

Fachada occidental de Catedral de Ntra. Señora de Reims y alrededores dañados tras el bombardeo de la ciudad en septiembre de 1914.

Anotación en placa: 44902

Placa estereoscópica de 6x13 cms.

Autor: Desconocido

AHPH. Colección de fotografías estereoscópicas, nº 161





454 REIMS. Marne. Champaña-Ardenas (Francia)

Sin fecha
[ca. 1914-
1918]

Fachada occidental de Catedral de Ntra. Señora de Reims y alrededores dañados tras el bombardeo de la ciudad en septiembre de 1914.

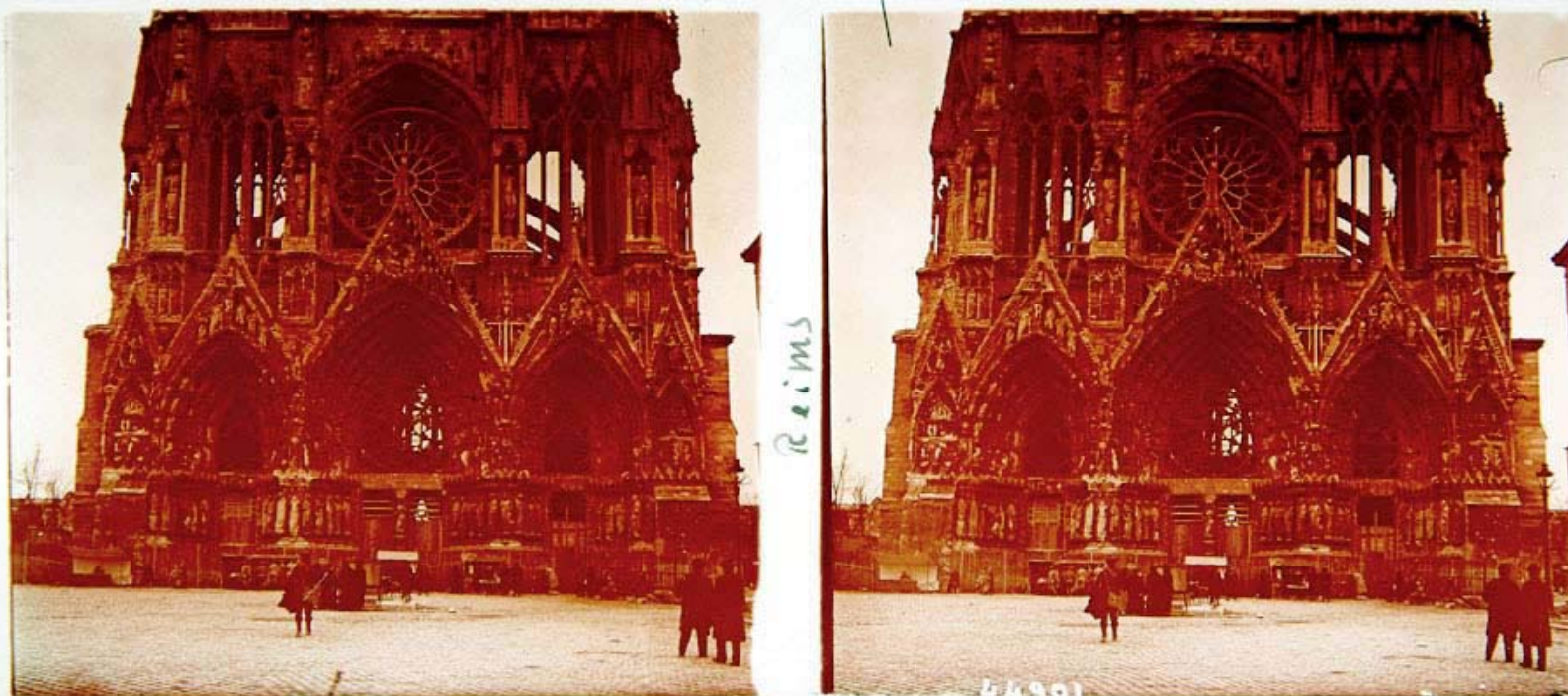
Anotación en placa: *Reims*

Placa estereoscópica de 6x13 cms.

Autor: Desconocido

AHPH. Colección de fotografías estereoscópicas, nº 99





455 REIMS. Marne. Champaña-Ardenas (Francia)

Sin fecha
[ca. 1914-
1918]

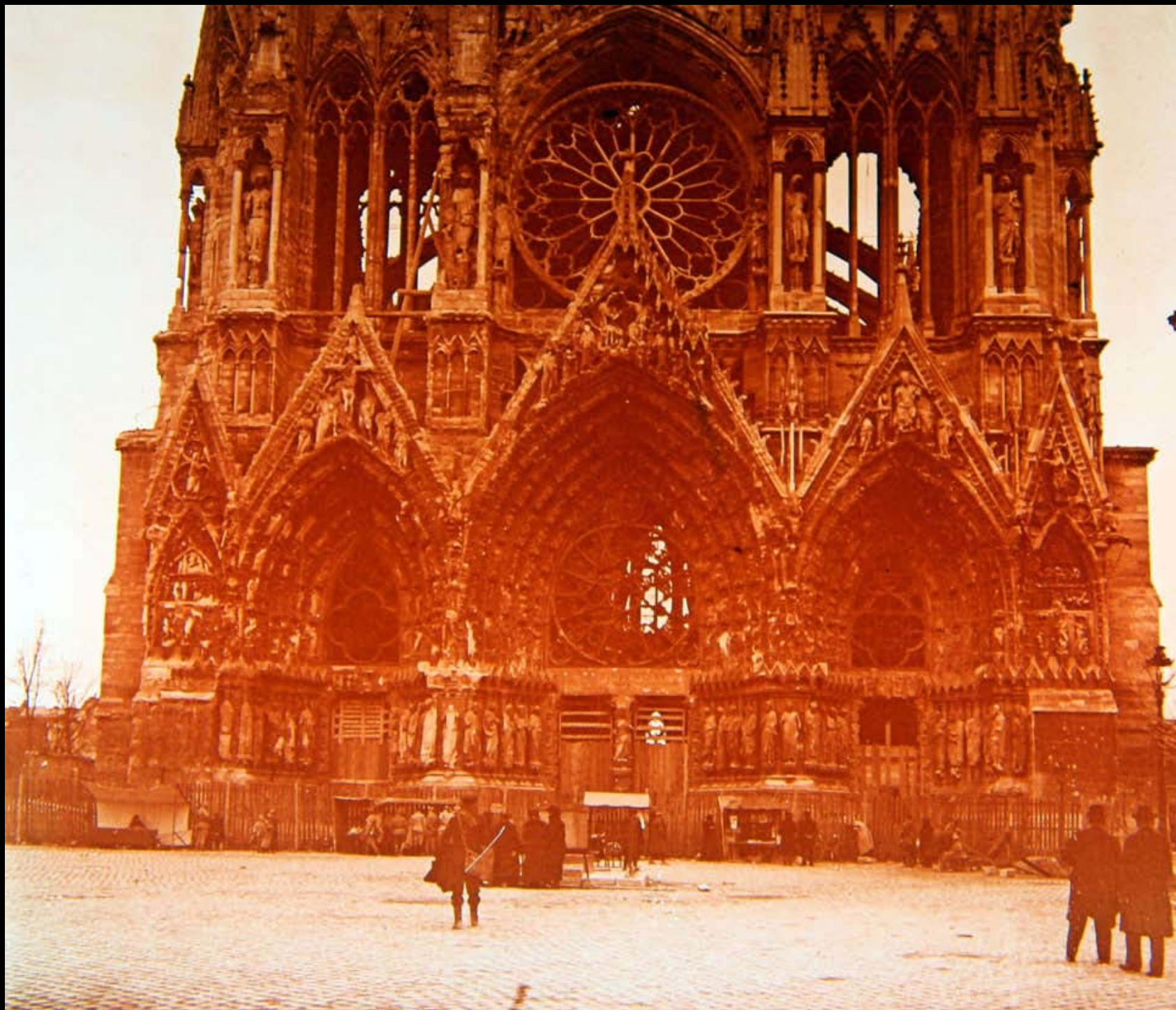
Portada de la Catedral de Ntra. Señora de Reims, sin vidrieras, tras el bombardeo de la ciudad en septiembre de 1914.

Anotación en placa: *Reims. 44901*

Placa estereoscópica de 6x13 cms.

Autor: Desconocido

AHPH. Colección de fotografías estereoscópicas, nº 131





456 REIMS. Marne. Champaña-Ardenas (Francia)

Sin fecha
[ca. 1914-
1918]

Portada de la Catedral de Ntra. Señora de Reims, sin vidrieras, tras el bombardeo de la ciudad en septiembre de 1914, y estatua ecuestre de Juana de Arco.

Anotación en placa: *REIMS. Enlèvement de la statue de Jeanne d'Arc. 45232*

Placa estereoscópica de 6x13 cms.

Autor: Desconocido

AHPH. Colección de fotografías estereoscópicas, nº 151





457

ARRÁS. Paso de Calais. Norte-Paso de Calais (Francia)

Sin fecha
[ca. 1915]

Edificios de una calle en ruinas.

Anotación en placa: *ARRAS. DEVANT CASENE SC[U].*

Placa estereoscópica de 6x13 cms.

Autor: Desconocido

AHPH. Colección de fotografías estereoscópicas, nº 160





458

ARRÁS. Paso de Calais. Norte-Paso de Calais (Francia)

Sin fecha
[ca. 1915]

Edificio bombardeado en la actual Plaza Victor Hugo esquina calle Rohart Courtin.

Anotación en placa: *ARRAS- PL. DU COLLÈGE. 55163.*

Placa estereoscópica de 6x13 cms.

Autor: Desconocido

AHPH. Colección de fotografías estereoscópicas, nº 207





459

Sin fecha
[ca. 1915]

ARRÁS. Paso de Calais. Norte-Paso de Calais (Francia)

Edificio bombardeado en la actual Plaza Victor Hugo esquina calle Rohart Courtin.

Anotación en placa: **ARRAS- PL. DU COLLÈGE.**

Placa estereoscópica de 6x13 cms.

Autor: Desconocido

AHPH. Colección de fotografías estereoscópicas, nº 300





460

ARRÁS. Paso de Calais. Norte-Paso de Calais (Francia)

Año 1915

Vista del campanario del Ayuntamiento y alrededores en ruinas.

Anotación en placa: *55059. Arras - 1915*

Placa estereoscópica de 6x13 cms.

Autor: Desconocido

AHPH. Colección de fotografías estereoscópicas, nº 329





461

Año 1915

ARRÁS. Paso de Calais. Norte-Paso de Calais (Francia)

Vista del campanario del Ayuntamiento y alrededores en ruinas.

Anotación en placa: 55059. Arras - 1915

Placa estereoscópica de 6x13 cms.

Autor: Desconocido

AHPH. Colección de fotografías estereoscópicas, nº 498





462 VERDÚN. Mosa. Lorena (Francia)

Sin fecha
[ca. 1916-
1918]

Vista de edificios de la ciudad de Verdún destruidos tras los bombardeos alemanes.

Anotación en placa: *VERDUN-RUINES. 55636*

Placa estereoscópica de 6x13 cms.

Autor: Desconocido

AHPH. Colección de fotografías estereoscópicas, nº 197





463

VERDÚN. Mosa. Lorena (Francia)

Sin fecha
[ca. 1916-
1918]

Vista de edificios de la ciudad de Verdún destruidos tras los bombardeos alemanes.

Anotación en placa: *VERDUN- Ruines. 55638*

Placa estereoscópica de 6x13 cms.

Autor: Desconocido

AHPH. Colección de fotografías estereoscópicas, nº 199





464 MONTDIDIER. Somme. Picardia (Francia)

Año 1918

Interior de la Iglesia de San Pedro destruida tras ser bombardeada. A la izquierda pueden verse restos de un obús.

Anotación en placa: *Eglise . 65038 . MONTDIDIER*

Placa estereoscópica de 6x13 cms.

Autor: Desconocido

AHPH. Colección de fotografías estereoscópicas, nº 269





465 MONTDIDIER. Somme. Picardia (Francia)

Sin fecha
[ca. 1916-
1918]

Vista de la ciudad de Montdidier arrasada tras los bombardeos alemanes..

Anotación en placa: *MONTDIDIER. 65042*

Placa estereoscópica de 6x13 cms.

Autor: Desconocido

AHPH. Colección de fotografías estereoscópicas, nº 325





466

GERBÉVILLER. Meurthe y Mosela. Lorena (Francia)

Posterior
al 24 de
agosto de
1914

Oficial del ejército francés posando entre las ruinas de un edificio.

Anotación en placa: *GERBEVILLERS. 55022.*

Placa estereoscópica de 6x13 cms.

Autor: Desconocido

AHPH. Colección de fotografías estereoscópicas, nº 228





467

GERBÉVILLER. Meurthe y Mosela. Lorena (Francia)

Posterior
al 24 de
agosto de
1914

Oficial del ejército francés posando entre las ruinas de un edificio.

Anotación en placa: **GERBEVILLERS**

Placa estereoscópica de 6x13 cms.

Autor: Desconocido

AHPH. Colección de fotografías estereoscópicas, nº 468





468

HÉBUTERNE. Paso de Calais. Norte-Paso de Calais (Francia)

Sin fecha
[ca. 1915-
1918]

Soldado entre la Iglesia de la localidad de Hébuterne y los alrededores destruidos.

Anotación en placa: *Champagne. Hebuterne*

Placa estereoscópica de 6x13 cms.

Autor: Desconocido

AHPH. Colección de fotografías estereoscópicas, nº 211





469 TILLOLOY. Somme. Picardía (Francia)

Sin fecha
[ca. 1914-
1917]

Vista de la iglesia junto al castillo de Tilloloy destruida tras los bombardeos alemanes.

Anotación en placa: *Tilloloy. 44907*

Placa estereoscópica de 6x13 cms.

Autor: Desconocido

AHPH. Colección de fotografías estereoscópicas, nº 213





470 MAUREPAS. Somme. Picardía (Francia)

Sin fecha
[ca. 1916-
1918]

Ruinas de la ciudad de Maurepas tras los bombardeos alemanes.

Anotación en placa: *Ruines de Maurepas. 152 A*

Placa estereoscópica de 6x13 cms.

Autor: Desconocido

AHPH. Colección de fotografías estereoscópicas, nº 226





471

CHÂLONS-EN-CHAMPAGNE. Marne. Champaña-Ardenas (Francia)

Sin fecha
[ca. 1916-
1918]

Edificios destruidos tras un bombardeo en Châlons-sur-Marne, actual Châlons-en-Champagne.

Anotación en placa: *Chalons. Maison detruite par avions.*

Placa estereoscópica de 6x13 cms.

Autor: Desconocido

AHPH. Colección de fotografías estereoscópicas, nº 227





472 ROËLLECOURT. Paso de Calais. Norte-Paso de Calais (Francia)

Sin fecha
[ca. 1918]

Soldado entre escombros y detras la torre de la Iglesia.

Anotación en placa: *ROLLECOURT- NEUSE. 55018*

Placa estereoscópica de 6x13 cms.

Autor: Desconocido

AHPH. Colección de fotografías estereoscópicas, nº 274





473 MASSIGES. Marne. Champaña-Ardenas (Francia)

Sin fecha
[ca. 23 de
julio de
1916]

Vista de la Iglesia destruida tras los bombardeos alemanes.

Anotación en placa: *Champagne. Eglise de Massiges*

Placa estereoscópica de 6x13 cms.

Autor: Desconocido

AHPH. Colección de fotografías estereoscópicas, nº 333





474 SOUAIN-PERTHES-LÈS-HURLUS. Marne. Champaña-Ardenas (Francia)

Sin fecha
[ca. 1916-
1918]

Interior de una casa destruida tras los bombardeos alemanes.

Anotación en placa: *Souain.*

Placa estereoscópica de 6x13 cms.

Autor: Desconocido

AHPH. Colección de fotografías estereoscópicas, nº 412

