



475

CONDÉ-SUR-MARNE. Marne. Champaña-Ardenas (Francia)

Posterior al
3 de mayo
de 1917

Interior de la Iglesia de Saint Rémy en ruinas.

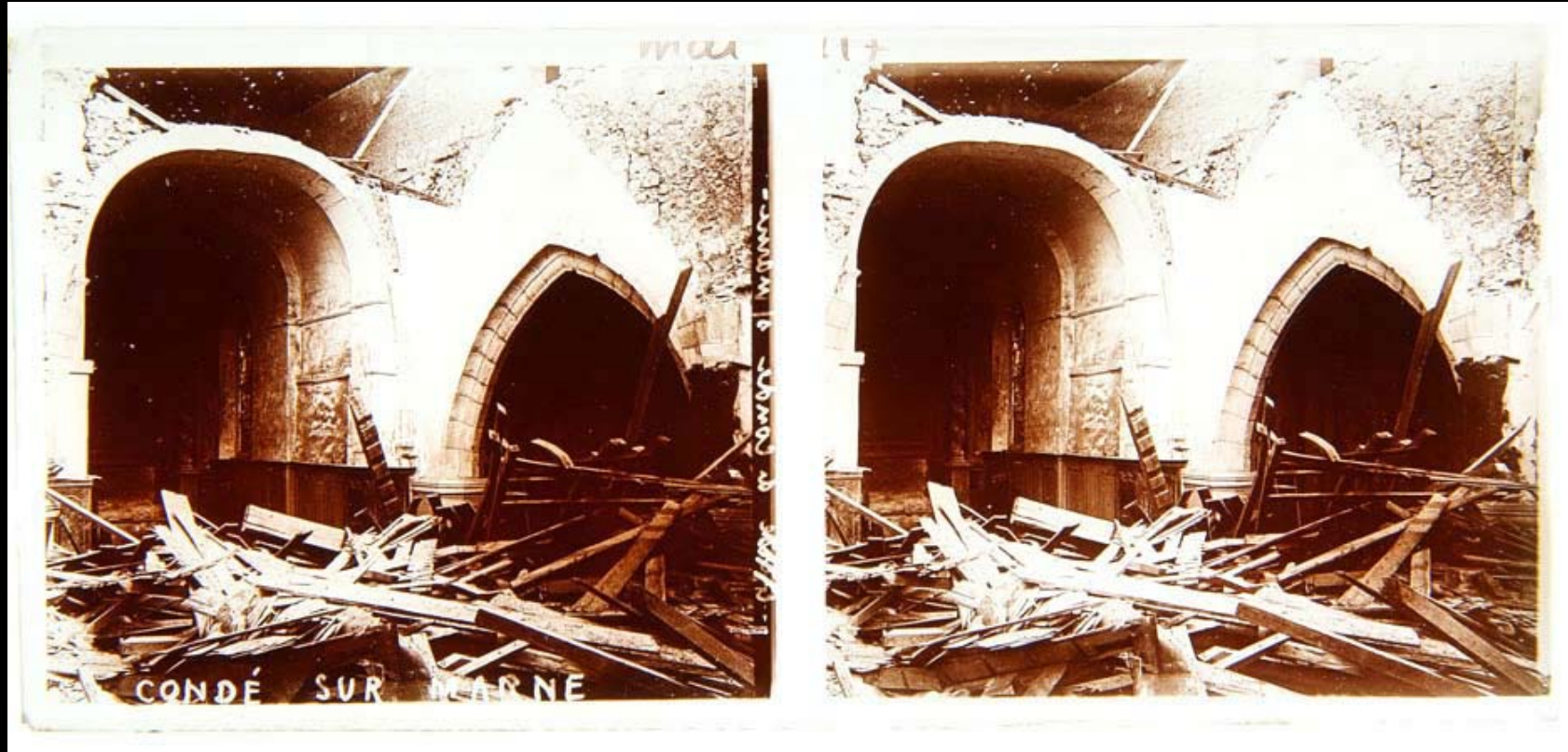
Anotación en placa: *CONDÉ SUR MARNE. 55173. Mai 17.*

Placa estereoscópica de 6x13 cms.

Autor: Desconocido

AHPH. Colección de fotografías estereoscópicas, nº 420





476

CONDÉ-SUR-MARNE. Marne. Champaña-Ardenas (Francia)

Posterior al
3 de mayo
de 1917

Interior de la Iglesia de Saint Rémy en ruinas.

Anotación en placa: *CONDÉ SUR MARNE. 55173. Mai 17.*

Placa estereoscópica de 6x13 cms.

Autor: Desconocido

AHPH. Colección de fotografías estereoscópicas, nº 431





477

BOURG-ET-COMIN. Aisne. Picardía (Francia)

Sin fecha
[ca. 1916-
1918]

Interior de una casa tras los bombardeos alemanes.

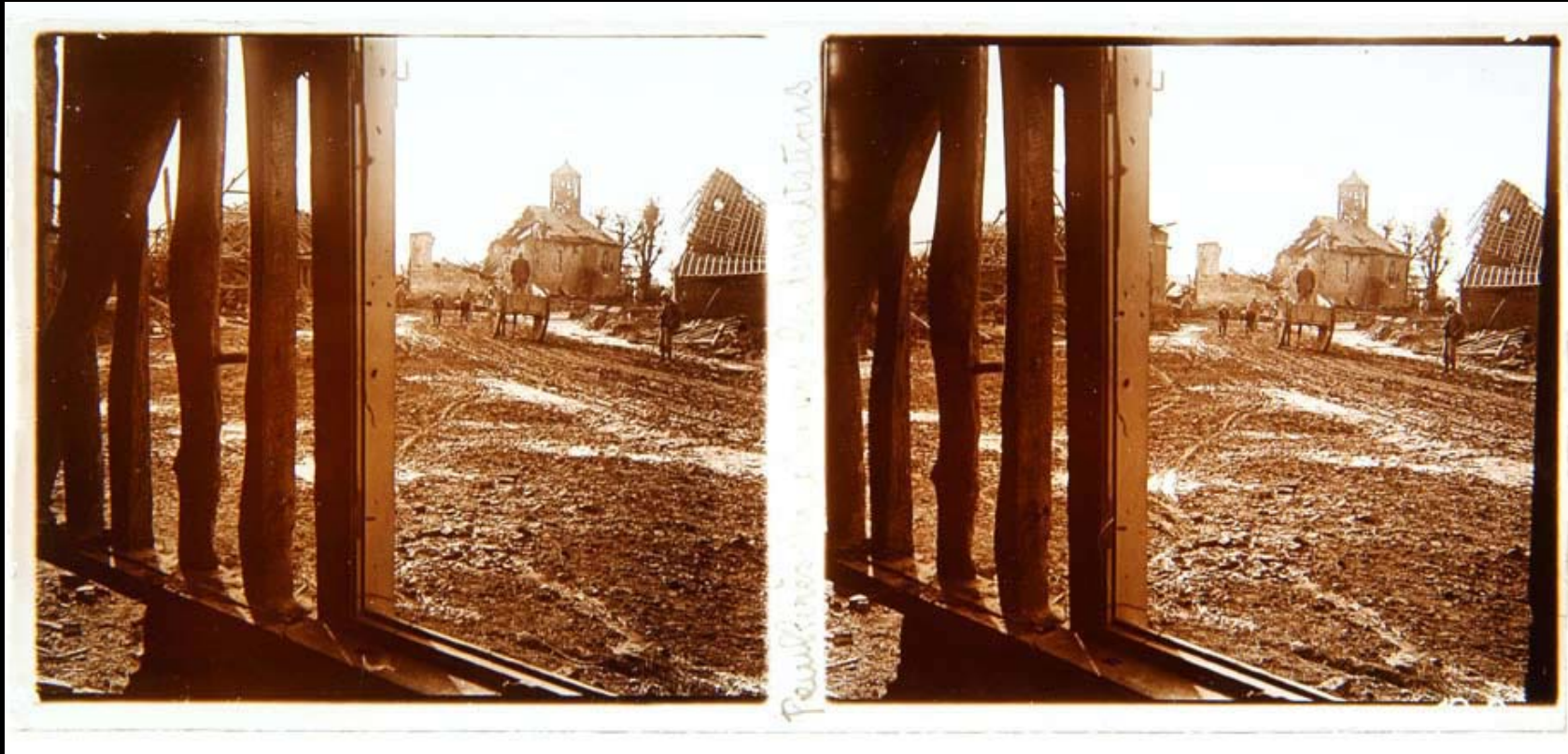
Anotación en placa: *BOURG ET COMIN.*

Placa estereoscópica de 6x13 cms.

Autor: Desconocido

AHPH. Colección de fotografías estereoscópicas, nº 427





478

FEUILLÈRES. Somme. Picardía (Francia)

Sin fecha
[ca. 1914-
1918]

Vista de la ciudad en ruinas con la iglesia al fondo de la imagen.

Anotación en placa: *Feuilleres vu a travers les devastations.*

Placa estereoscópica de 6x13 cms.

Autor: Desconocido

AHPH. Colección de fotografías estereoscópicas, nº 486





479

Sin fecha
[ca. 1915]

ABLAIN-SAINT-NAZAIRE. Paso de Calais. Norte-Paso de Calais (Francia)

Soldados del Ejército Francés entre los escombros de varias casas destruidas.

Anotación en placa: *ABLAIN St NAZAIRE.*

Placa estereoscópica de 6x13 cms.

Autor: Desconocido

AHPH. Colección de fotografías estereoscópicas, nº 492





480

SAMPIGNY. Mosa. Lorena (Francia)

Sin fecha
[ca. 1914-
1918]

Casa junto a un camino bombardeada.

Anotación en placa: *Dannemarie.*

Placa estereoscópica de 6x13 cms.

Autor: Desconocido

AHPH. Colección de fotografías estereoscópicas, nº 200





481

SAMPIGNY. Mosa. Lorena (Francia)

Sin fecha
[ca. 1914-
1918]

Casa junto a un camino bombardeada.

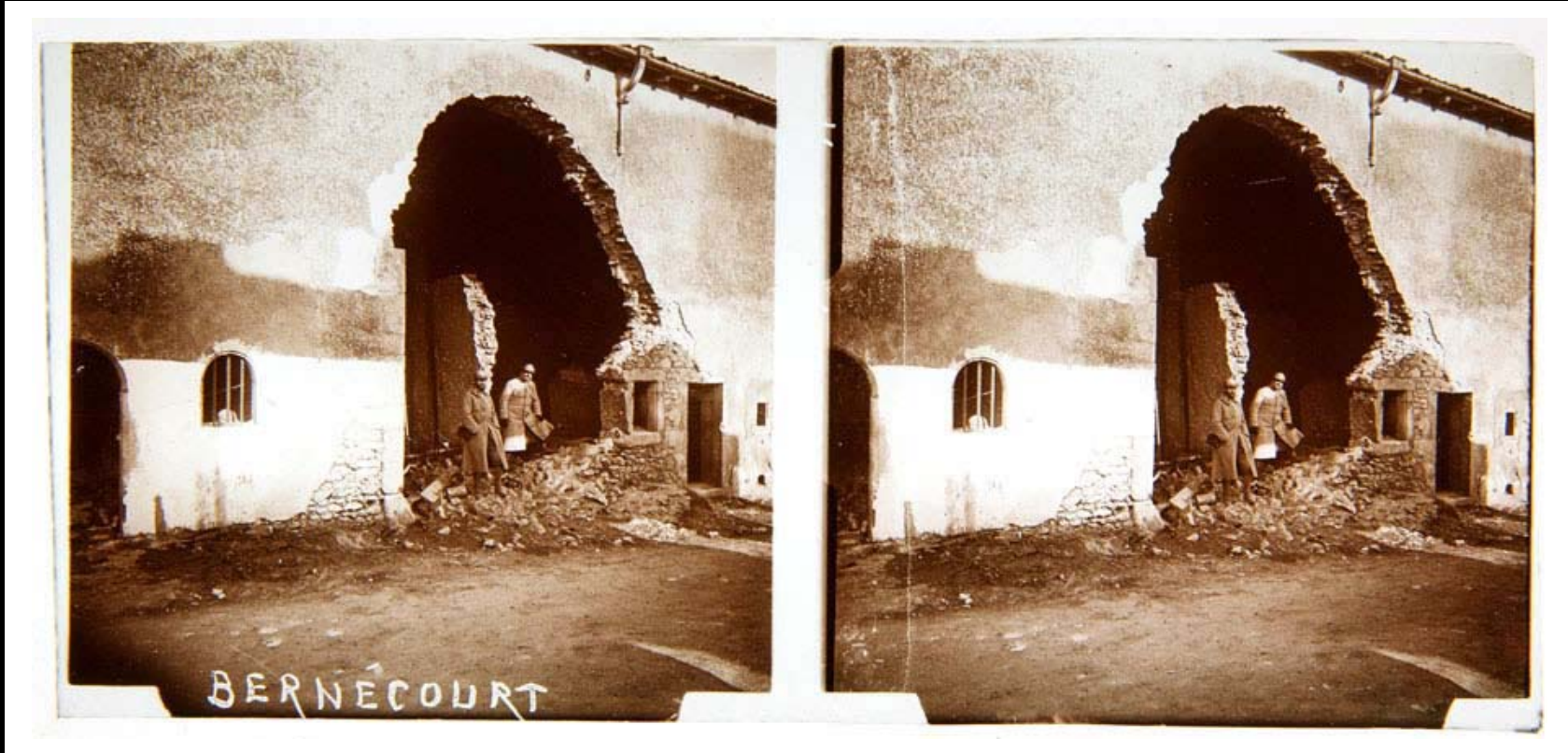
Anotación en placa: *Sampigny.*

Placa estereoscópica de 6x13 cms.

Autor: Desconocido

AHPH. Colección de fotografías estereoscópicas, nº 470





482

BERNÉCOURT. Meurthe y Mosela. Lorena (Francia)

Sin fecha
[ca. 1914-
1918]

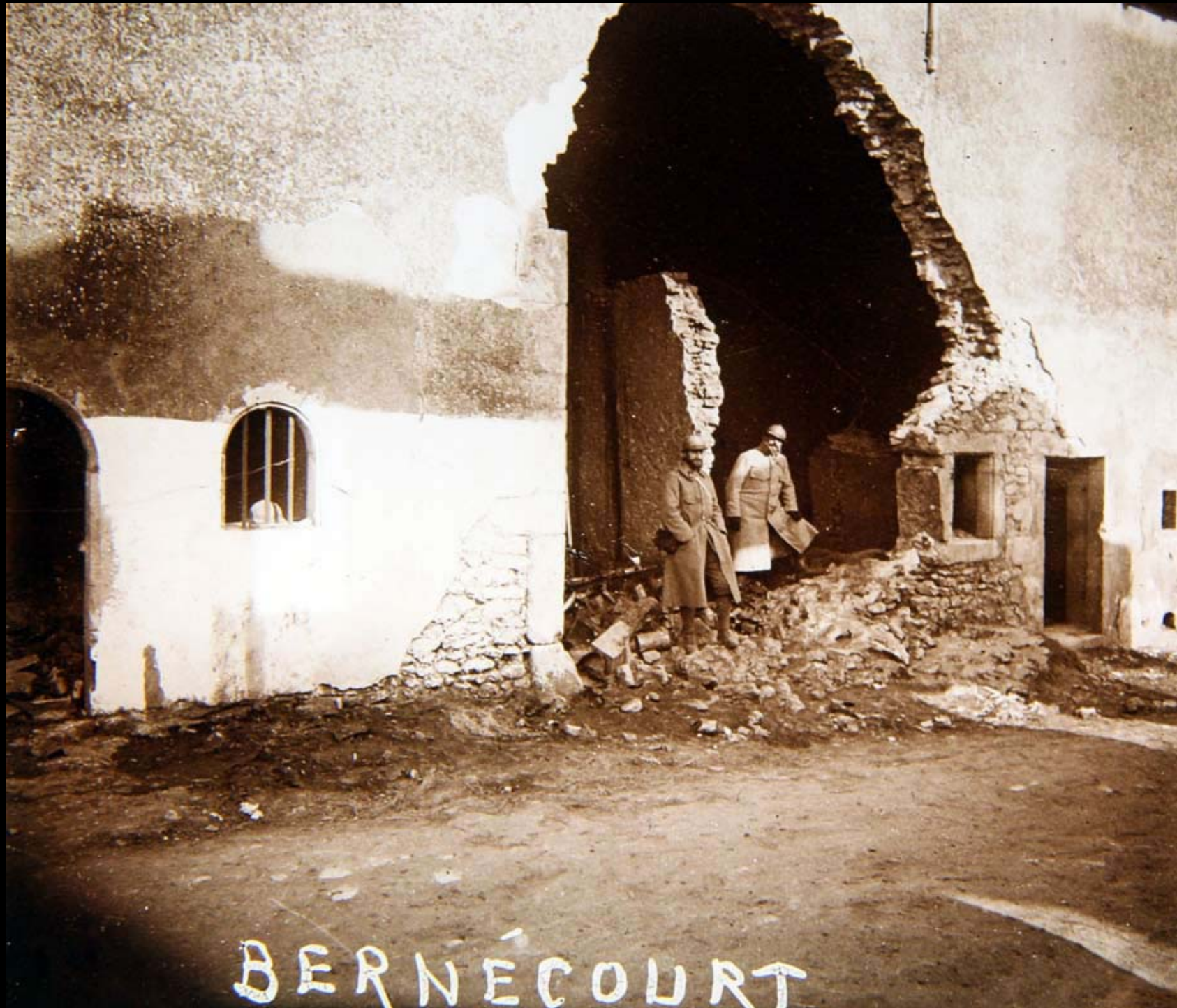
Casa destruida y soldados posando entre las ruinas.

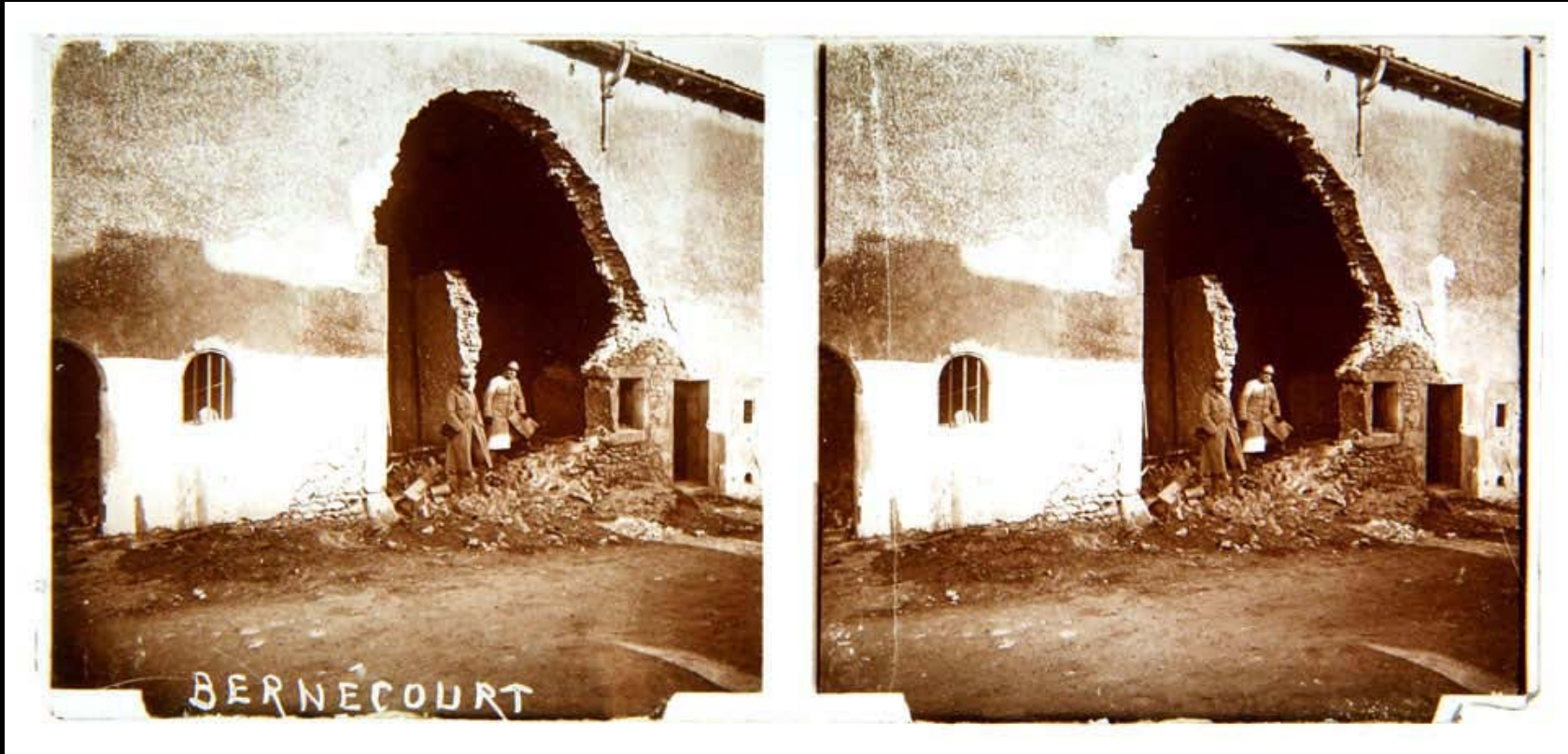
Anotación en placa: *BERNÉCOURT*

Placa estereoscópica de 6x13 cms.

Autor: Desconocido

AHPH. Colección de fotografías estereoscópicas, nº 277





483

BERNÉCOURT. Meurthe y Mosela. Lorena (Francia)

Sin fecha
[ca. 1914-
1918]

Casa destruida y soldados posando entre las ruinas.

Anotación en placa: *BERNÉCOURT*

Placa estereoscópica de 6x13 cms.

Autor: Desconocido

AHPH. Colección de fotografías estereoscópicas, nº 499





484

ALSACIA (Francia)

Sin fecha
[ca. 1918]

Comitiva del entierro de un "Poilu", nombre con el que se conoce popularmente a los soldados del Ejército Francés de la Primera Guerra Mundial.

Anotación en placa: *Alsace. Enterrement d'un poilu*

Placa estereoscópica de 6x13 cms.

Autor: Desconocido

AHPH. Colección de fotografías estereoscópicas, nº 321





485

SOUCHEZ. Paso de Calais. Norte-Paso de Calais (Francia)

Sin fecha
[ca. 1914-
1918]

Cuatro soldados del Ejército Francés portando el cadáver de un compañero en su entierro.

Anotación en placa: *Souchez. Enterrement d'un poilu*

Placa estereoscópica de 6x13 cms.

Autor: Desconocido

AHPH. Colección de fotografías estereoscópicas, nº 405





486

Sin fecha
[ca. 1914-
1918]

SERMAIZE-LES-BAINS. Marne. Champaña-Ardenas (Francia)

Cementerio e Iglesia de Notre Dame de la Nativité, incendiada y destruida por el Ejército Alemán en 1914.

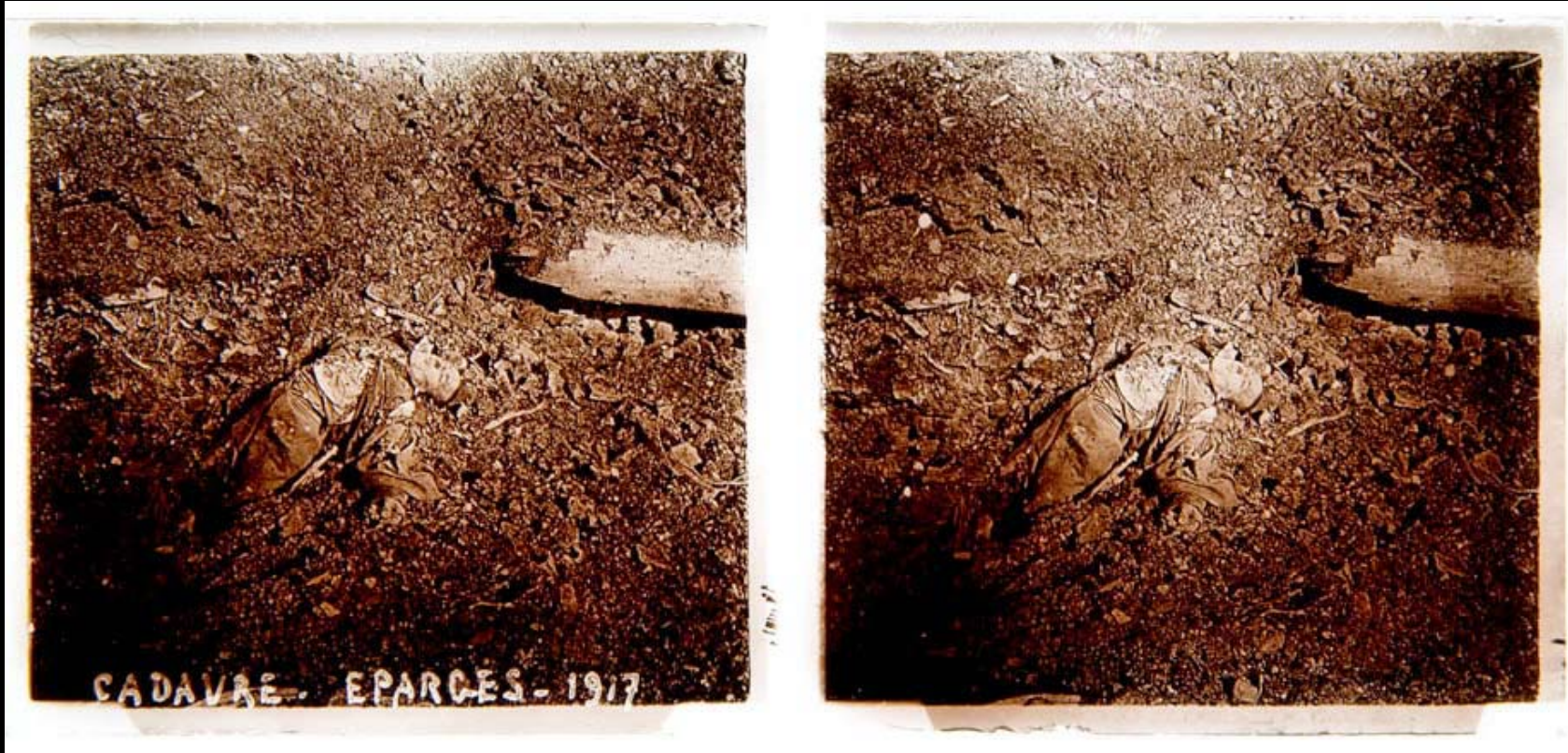
Anotación en placa: *SERMAIZE. 55054*

Placa estereoscópica de 6x13 cms.

Autor: Desconocido

AHPH. Colección de fotografías estereoscópicas, nº 71





487

LES ÉPARGES. Mosa. Lorena (Francia)

Sin fecha
[ca. 1917]

Cadáver de un soldado en el campo de batalla.

Anotación en placa: *CADAVRE. ESPARGES - 1917.*

Placa estereoscópica de 6x13 cms.

Autor: Desconocido

AHPH. Colección de fotografías estereoscópicas, nº 74





488

ARGONNE (Francia)

Marzo de
1915

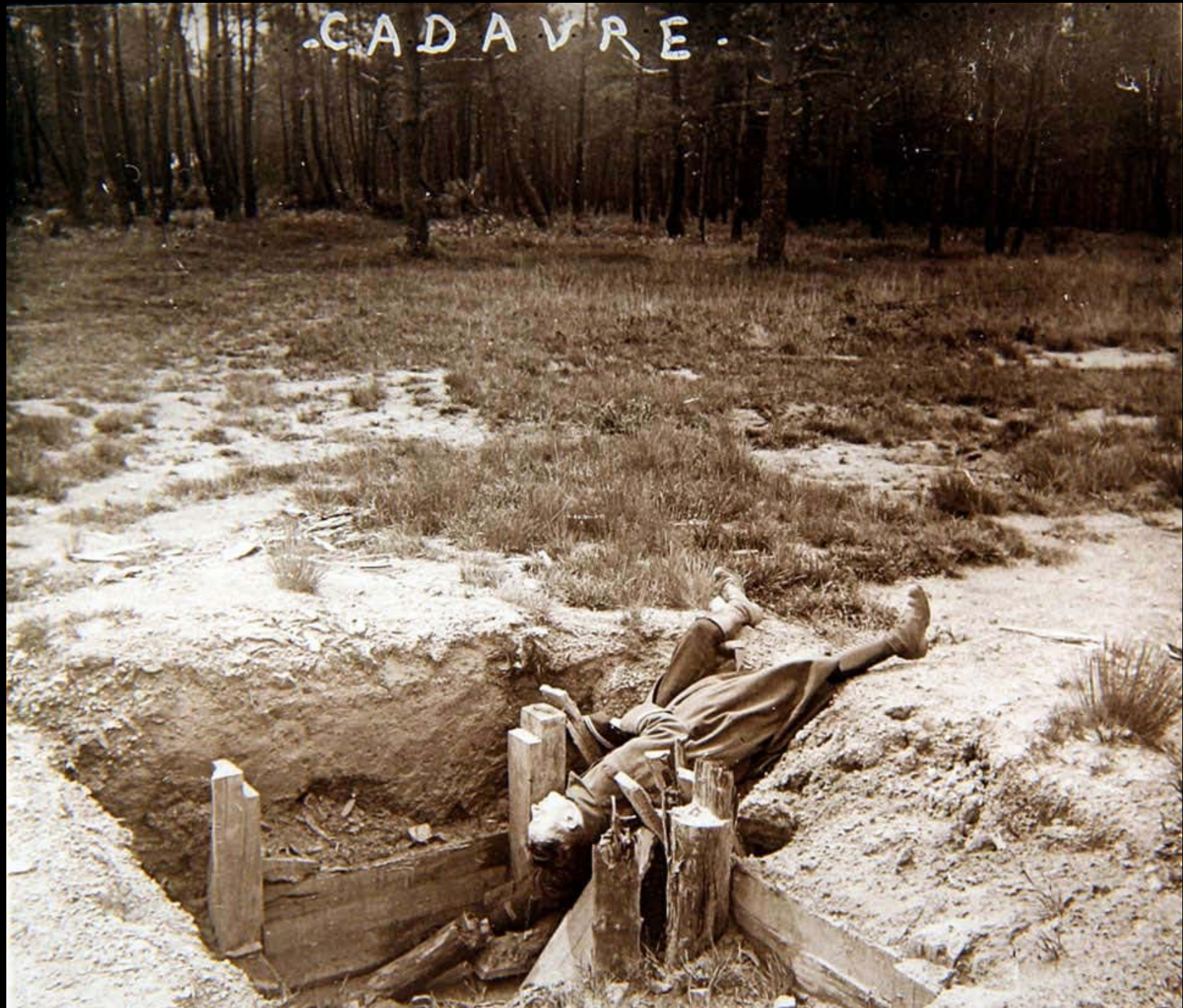
Cadáver de soldado sobre una trinchera.

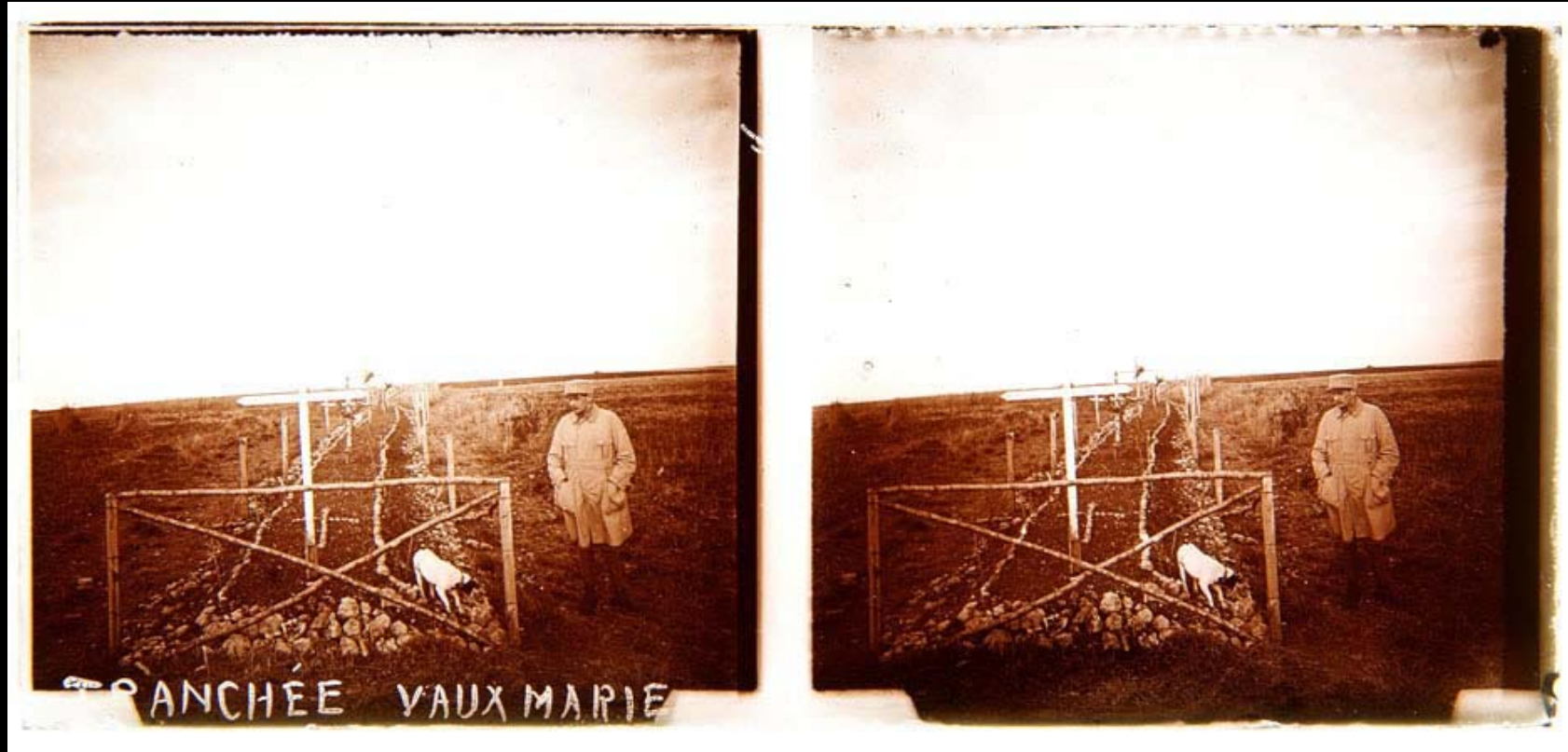
Anotación en placa: *CADAVRE. MARS 1915. ARGONNE*

Placa estereoscópica de 6x13 cms.

Autor: Desconocido

AHPH. Colección de fotografías estereoscópicas, nº 168





489

Sin fecha
[ca. 1914-
1918]

REMBERCOURT-SOMMAISNE. Mosa. Lorena (Francia)

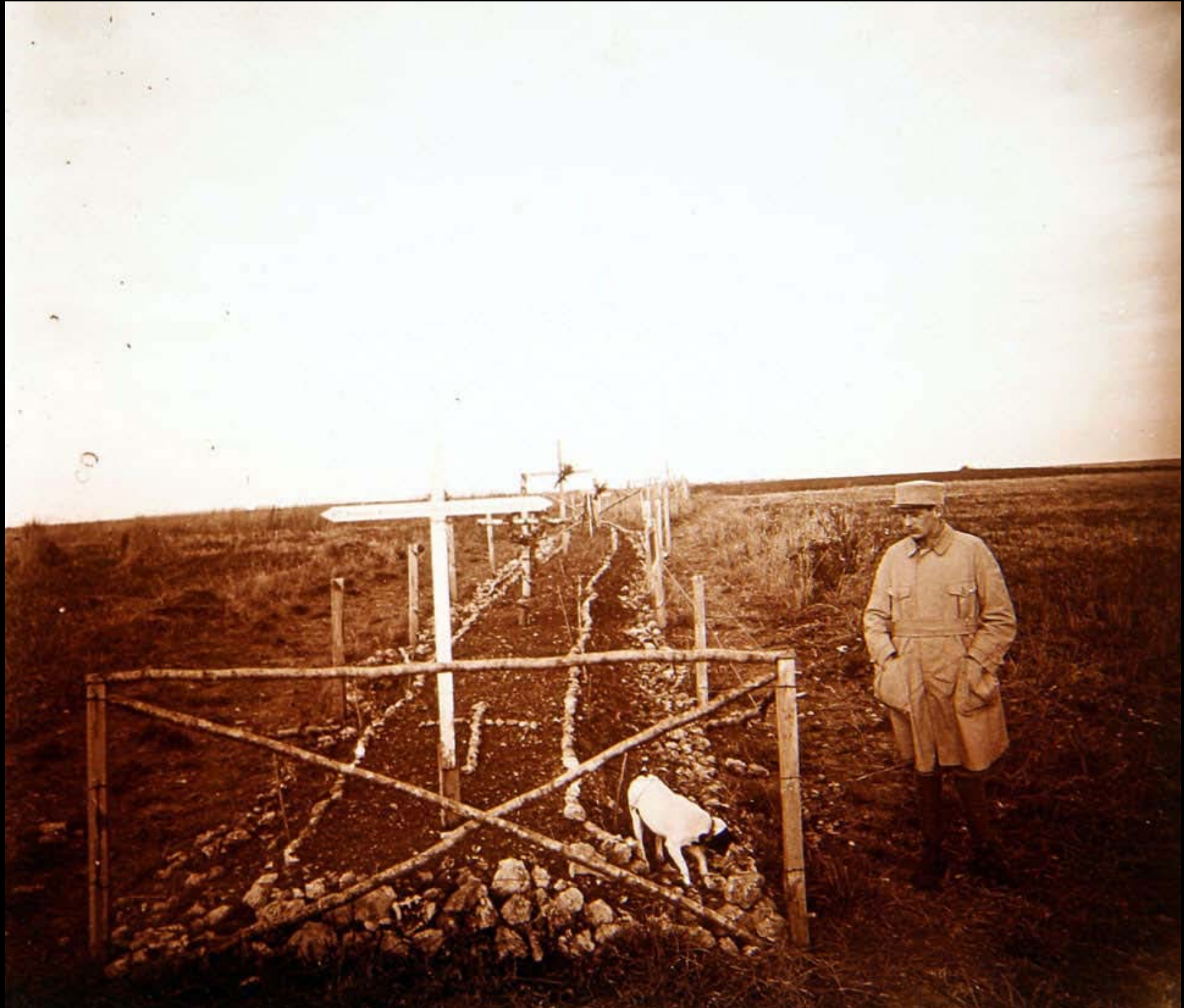
Soldado del Ejército Francés delante de las cruces en recuerdo a los caídos en las trincheras de Vaux Marie.

Anotación en placa: *TRANCHE VAUX MARIE.*

Placa estereoscópica de 6x13 cms.

Autor: Desconocido

AHPH. Colección de fotografías estereoscópicas, nº 190





490

VERDÚN. Mosa. Lorena (Francia)

Sin fecha
[ca. 1920]

Tumbas de los soldados desconocidos en la Trinchera de las Bayonetas.

Anotación en placa: *Verdun-Tr des Bayonnettes. 55654*

Placa estereoscópica de 6x13 cms.

Autor: Atribuida a François-Pierre Morel

AHPH. Colección de fotografías estereoscópicas, nº 441





491

Sin fecha
[ca. 1914-
1918]

LOUVEMONT-CÔTE-DU-POIVRE. Mosa. Lorena (Francia)

Cadáveres, probablemente de soldados alemanes, en el campo de batalla.

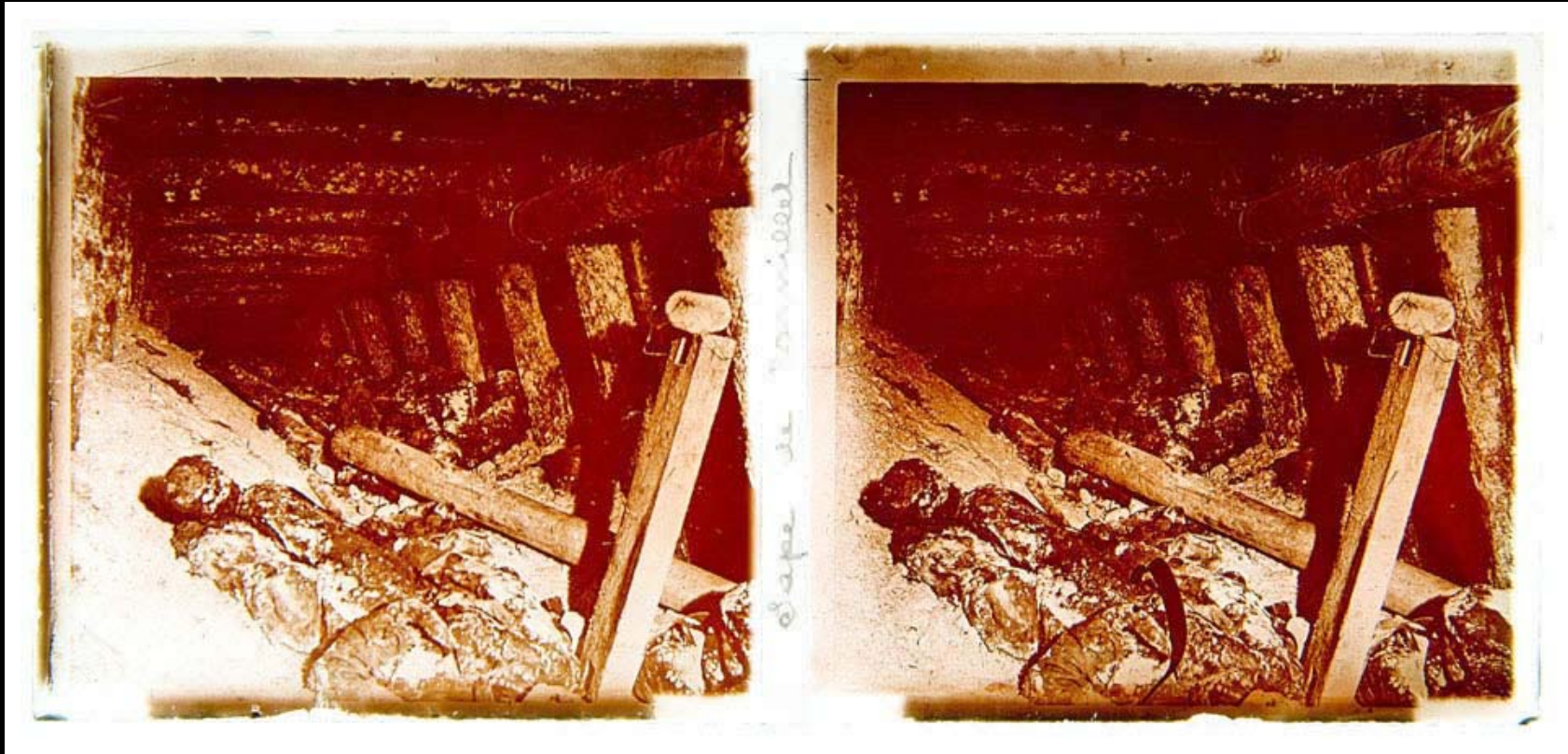
Anotación en placa: *CADAVRES BOCHES. C du POIVRE.*

Placa estereoscópica de 6x13 cms.

Autor: Desconocido

AHPH. Colección de fotografías estereoscópicas, nº 73





492

PROSNES. Marne. Champaña-Ardenas (Francia)

Sin fecha
[ca. 1916-
1918]

Cadáveres en un tunel bajo el Monte Cornillet.

Anotación en placa: *Sape de Cornillet.*

Placa estereoscópica de 6x13 cms.

Autor: Desconocido

AHPH. Colección de fotografías estereoscópicas, nº 493





493

BELLEVILLE-SUR-MEUSE. Mosa. Lorena (Francia)

Sin fecha
[ca. 1914-
1918]

Soldados del Ejército Francés alrededor de un cañón de 140 mm.

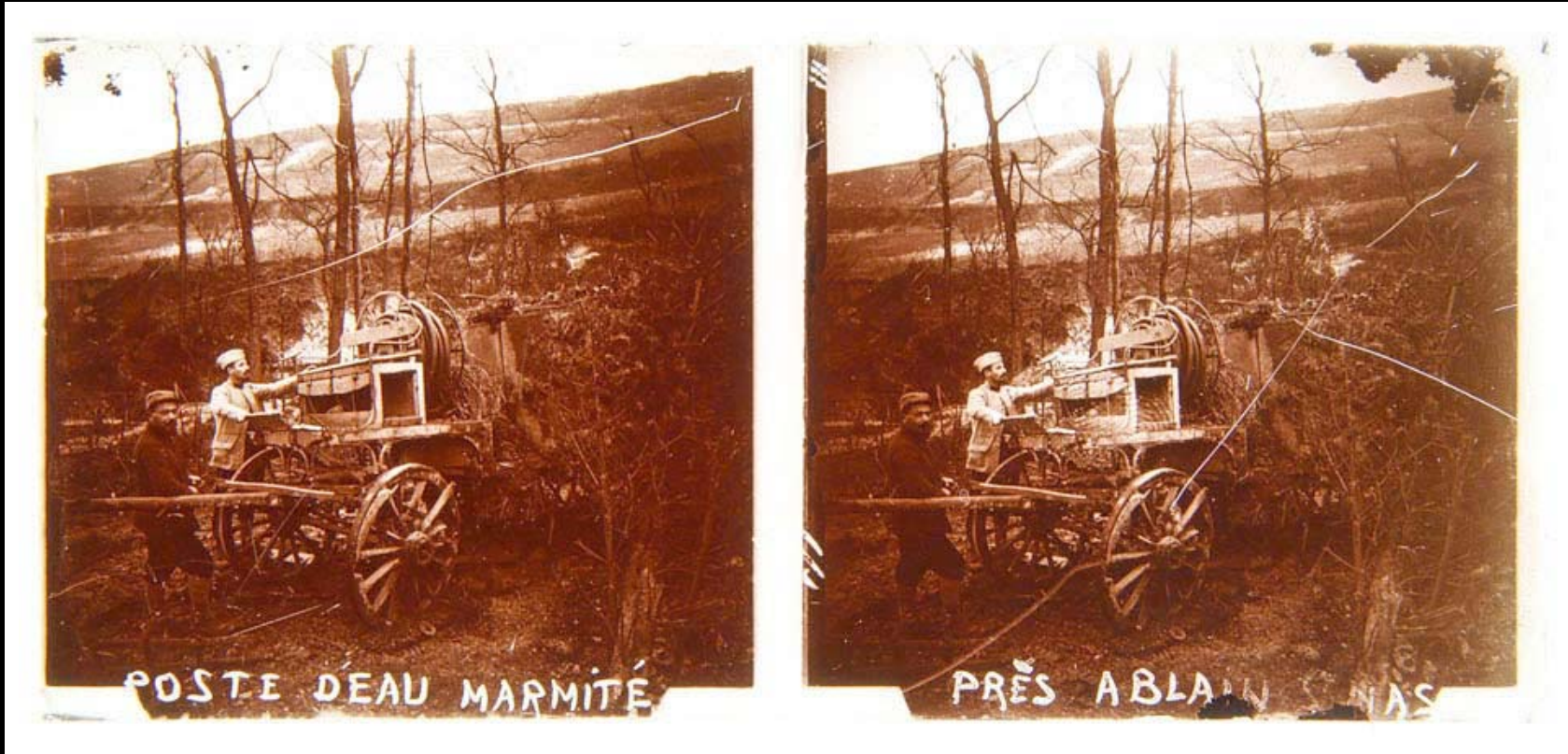
Anotación en placa: *Belleville Meuse. Pièce de 140 de marine*

Placa estereoscópica de 6x13 cms.

Autor: Desconocido

AHPH. Colección de fotografías estereoscópicas, nº 54





494

ABLAIN-SAINT-NAZAIRE. Paso de Calais. Norte-Paso de Calais (Francia)

Sin fecha
[ca. 1914-
1918]

Dos soldados del Ejército Francés manipulando la manguera de un carro de agua en la ladera de un bosque quemado.

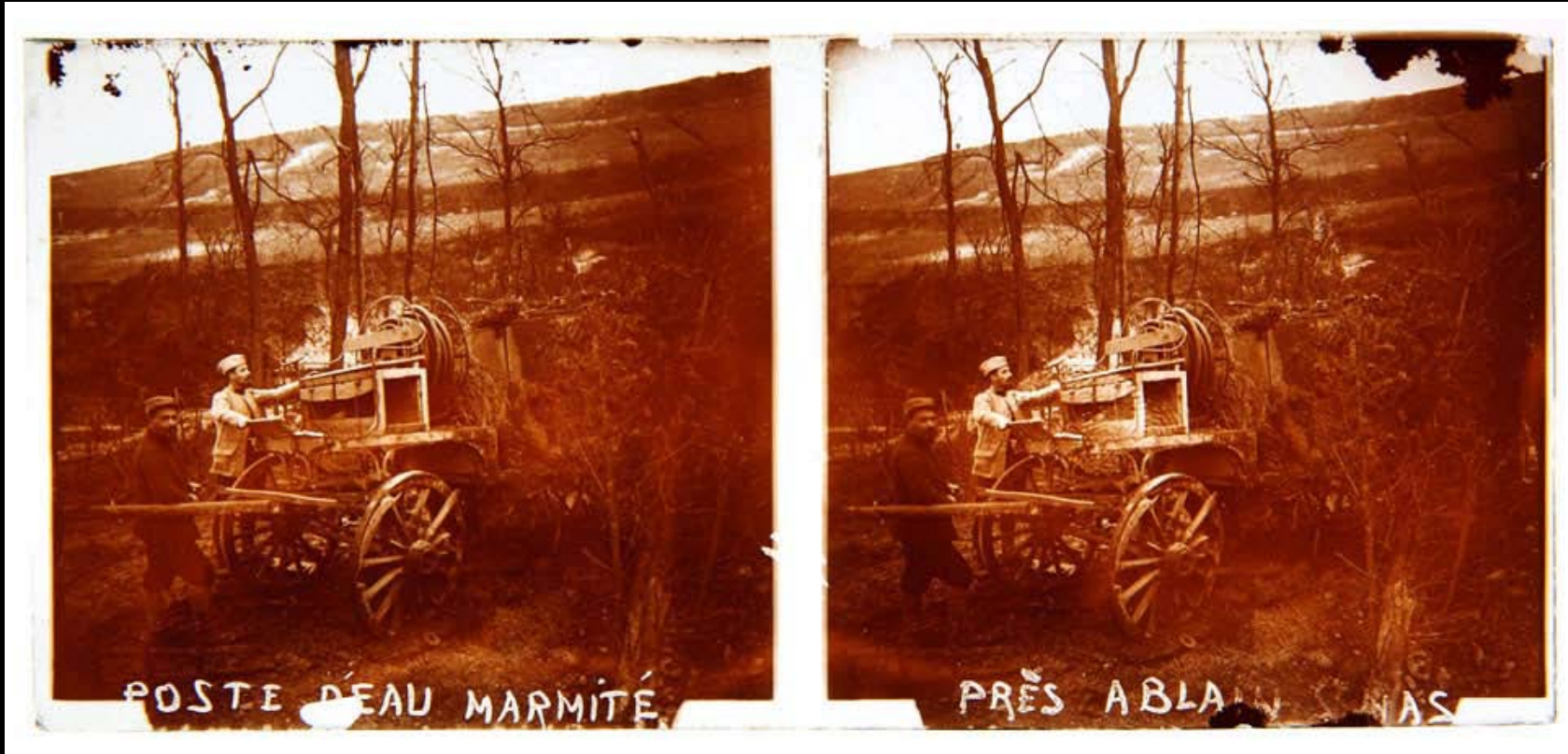
Anotación en placa: *POSTE D'EAU MARMITÉ PRÈS ABLAIN ST NAS[AIRE]*

Placa estereoscópica de 6x13 cms.

Autor: Desconocido

AHPH. Colección de fotografías estereoscópicas, nº 94





495

Sin fecha
[ca. 1914-
1918]

ABLAIN-SAINT-NAZAIRE. Paso de Calais. Norte-Paso de Calais (Francia)

Dos soldados del Ejército Francés manipulando la manguera de un carro de agua en la ladera de un bosque quemado.

Anotación en placa: *POSTE D'EAU MARMITÉ PRÈS ABLAIN ST NAS[AIRE]*

Placa estereoscópica de 6x13 cms.

Autor: Desconocido

AHPH. Colección de fotografías estereoscópicas, nº 195





496

CHAMPAÑA-ARDENAS (Francia)

Sin fecha
[ca. 1914-
1918]

Grupo de soldados del Ejército Francés, entre ellos Spahis, alrededor de un cañón "Obusier de 400 mm Schneider" sobre un vagón de tren.

Anotación en placa: 270 CHAMPAGNE. 55075

Placa estereoscópica de 6x13 cms.

Autor: Desconocido

AHPH. Colección de fotografías estereoscópicas, nº 158





497

SOMME. Picardía (Francia)

Sin fecha
[ca. 1916-
1918]

Convoy de coches que transportan cañones del ejército francés parados al lado de un camino.

Anotación en placa: *Somme. Convoi d'automobiles et canons*

Placa estereoscópica de 6x13 cms.

Autor: Desconocido

AHPH. Colección de fotografías estereoscópicas, nº 193





498

FRANCIA

Sin fecha
[ca. 1918]

Imagen de un tanque tipo Renault FT 17 y un soldado caminando en el campo de batalla.

Anotación en placa: *AVEC LE TANK.*

Placa estereoscópica de 6x13 cms.

Autor: Desconocido

AHPH. Colección de fotografías estereoscópicas, nº 225





499

THÉZY-GLIMONT. Somme. Picardía (Francia)

Sin fecha
[ca. 1916-
1918]

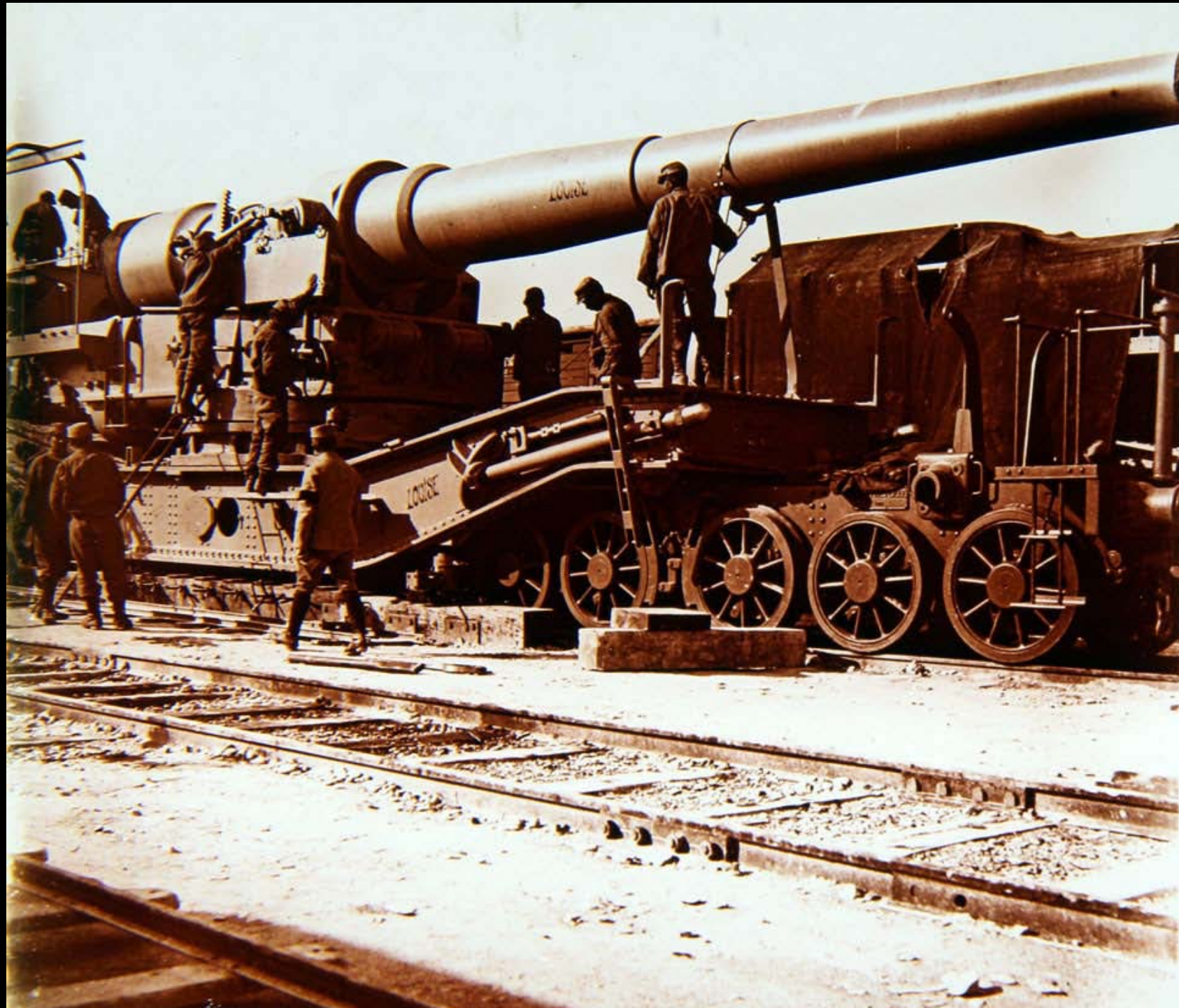
Varios soldados del ejército francés manipulando un cañón de 370 mm. montado sobre railes.

Anotación en placa: *Thézy. Cm 370*

Placa estereoscópica de 6x13 cms.

Autor: Desconocido

AHPH. Colección de fotografías estereoscópicas, nº 268





500

VOUZIERS. Ardenas. Champaña-Ardenas (Francia)

Sin fecha
[ca. 1916-
1918]

Soldados montando una pieza de artillería.

Anotación en placa: *Vouziers – Pomtage d'une pièce de 155*

Placa estereoscópica de 6x13 cms.

Autor: Desconocido

AHPH. Colección de fotografías estereoscópicas, nº 291





501

SAINT-MAUR. Oise. Picardía (Francia)

Sin fecha
[ca. 1916-
1918]

Tanque de guerra pesado modelo St. Chamond destruido. Aparece rotulado con el nombre "Goliath".

Anotación en placa: *Tank détruit. 65822 Ferme Saint Maur.*

Placa estereoscópica de 6x13 cms.

Autor: Desconocido

AHPH. Colección de fotografías estereoscópicas, nº 293





502

FRANCIA

Sin fecha
[ca. 1918]

Un grupo de soldados del ejército francés rodeando un tanque Renault FT 17 en una zona arbolada.

Anotación en placa: *AVANT ATTAQUE. TANKS ET POILUS*

Placa estereoscópica de 6x13 cms.

Autor: Desconocido

AHPH. Colección de fotografías estereoscópicas, nº 375





503

Sin fecha
[ca. 1916-
1918]

MAILLY-LE-CAMP. Aube. Champaña-Ardenas (Francia)

Pieza de Cañón "Obusier de 400 mm Schneider" sobre un vagón de tren.

Anotación en placa: *Camp de Mailly – Les 400. 113*

Placa estereoscópica de 6x13 cms.

Autor: Desconocido

AHPH. Colección de fotografías estereoscópicas, nº 387





504

FRANCIA

Sin fecha
[ca. 1914-
1918]

Soldados colocando un cañón largo en posición de tiro.

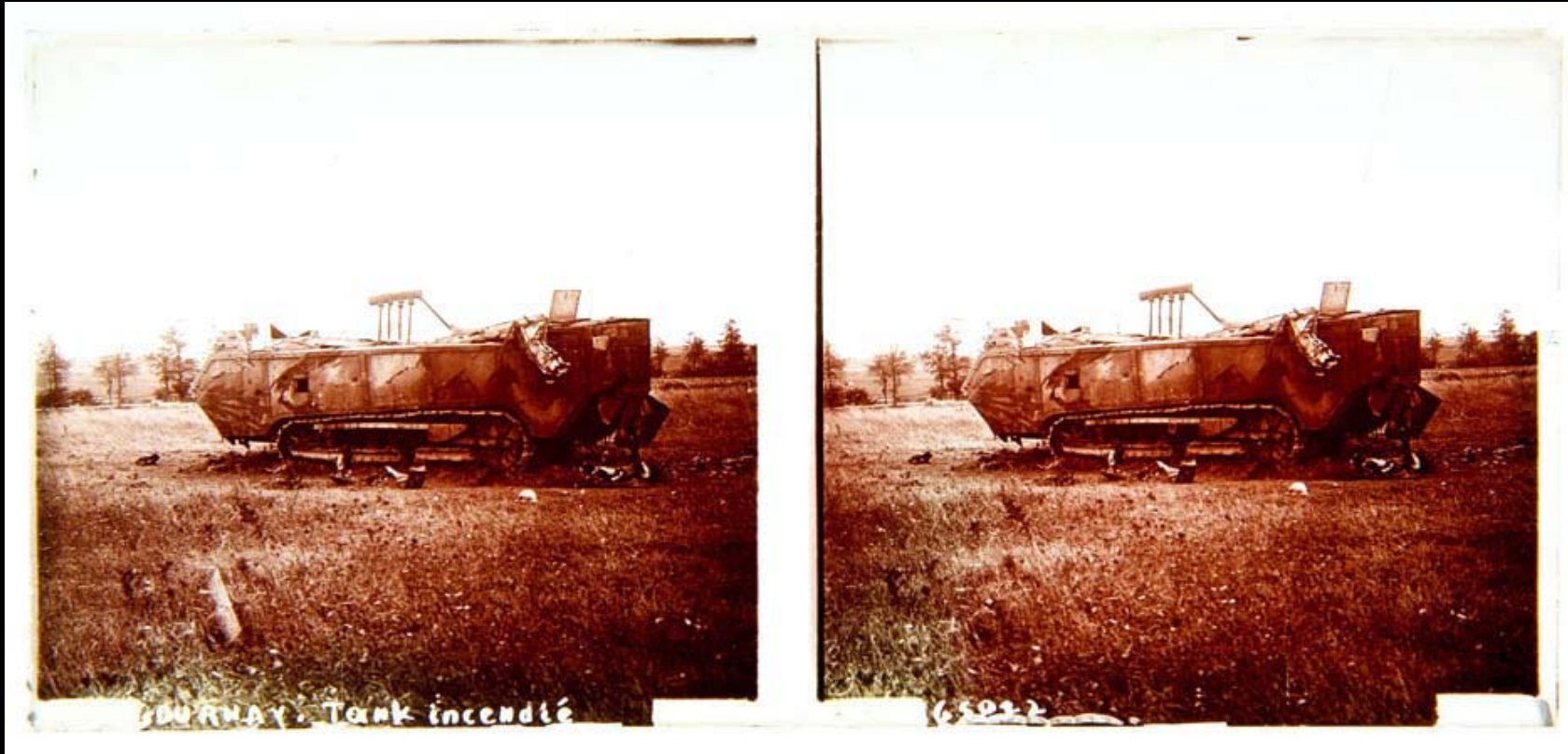
Anotación en placa: *MISE EN BATT. CANON LONG. 55129*

Placa estereoscópica de 6x13 cms.

Autor: Desconocido

AHPH. Colección de fotografías estereoscópicas, nº 440





505

GOURNAY. Indre. Centro (Francia)

Sin fecha
[ca. 1916-
1918]

Tanque de guerra pesado modelo St. Chamond incendiado.

Anotación en placa: *GOURNAY. Tank incendié. 65022*

Placa estereoscópica de 6x13 cms.

Autor: Desconocido

AHPH. Colección de fotografías estereoscópicas, nº 465





506

FISMES. Marne. Champaña-Ardenas (Francia)

Sin fecha
[ca. 1914-
1918]

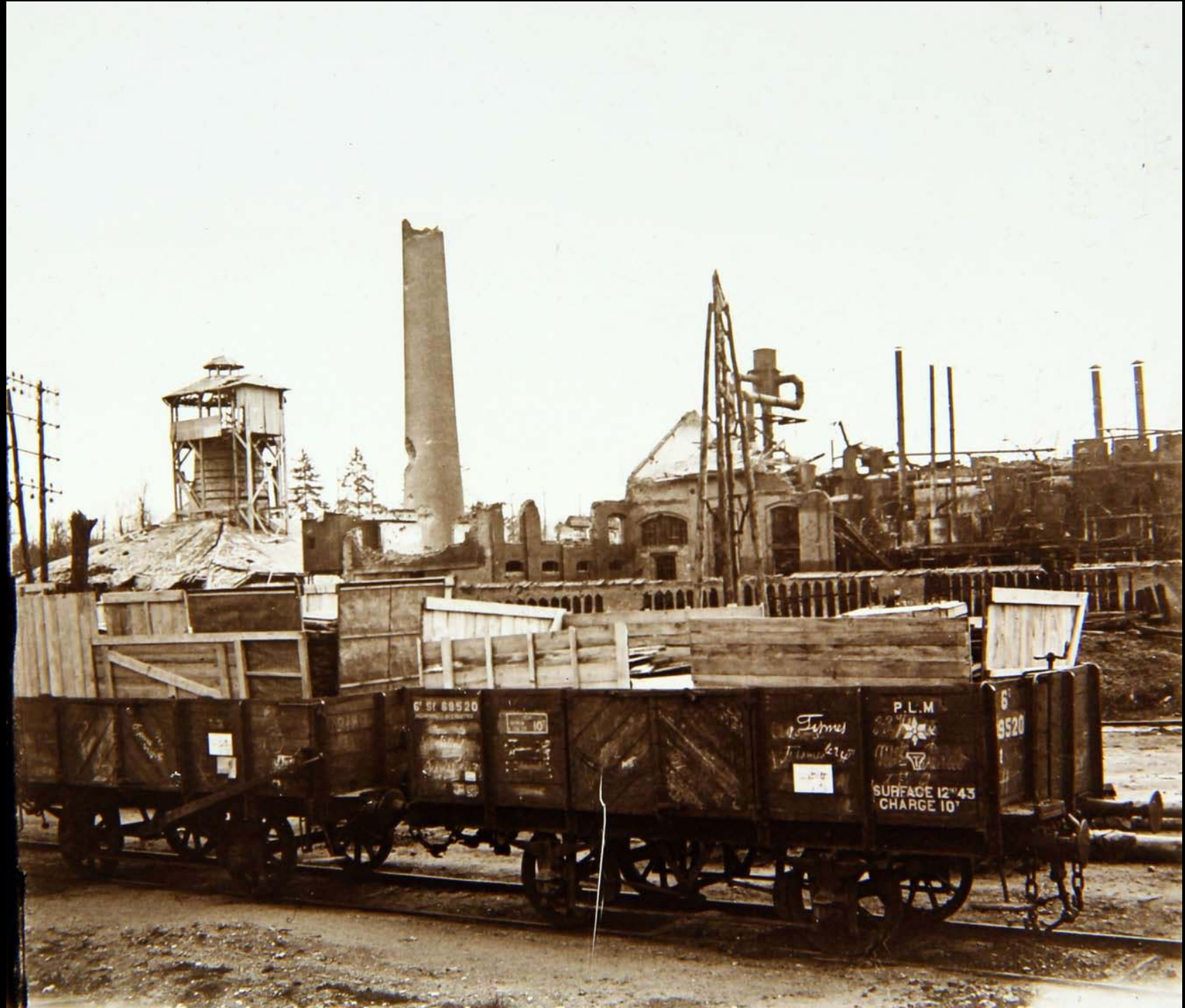
Edificio de industria azucarera destruido cercano a una vía ferrea con vagones transportando planchas de madera.

Anotación en placa: *Fismes. Sucrerie. 44904*

Placa estereoscópica de 6x13 cms.

Autor: Desconocido

AHPH. Colección de fotografías estereoscópicas, nº 475





507

CATENOY. Oise. Picardía (Francia)

Sin fecha
[ca. 1916-
1918]

Cañones alemanes de 105 mm. capturados por el ejército francés transportados por carros.

Anotación en placa: *Canon allemand de 105. 65027. CATENOY*

Placa estereoscópica de 6x13 cms.

Autor: Desconocido

AHPH. Colección de fotografías estereoscópicas, nº 480





508

VERDÚN. Mosa. Lorena (Francia)

Sin fecha
[ca. 1916-
1918]

Cañon alemán destruido en el campo de batalla.

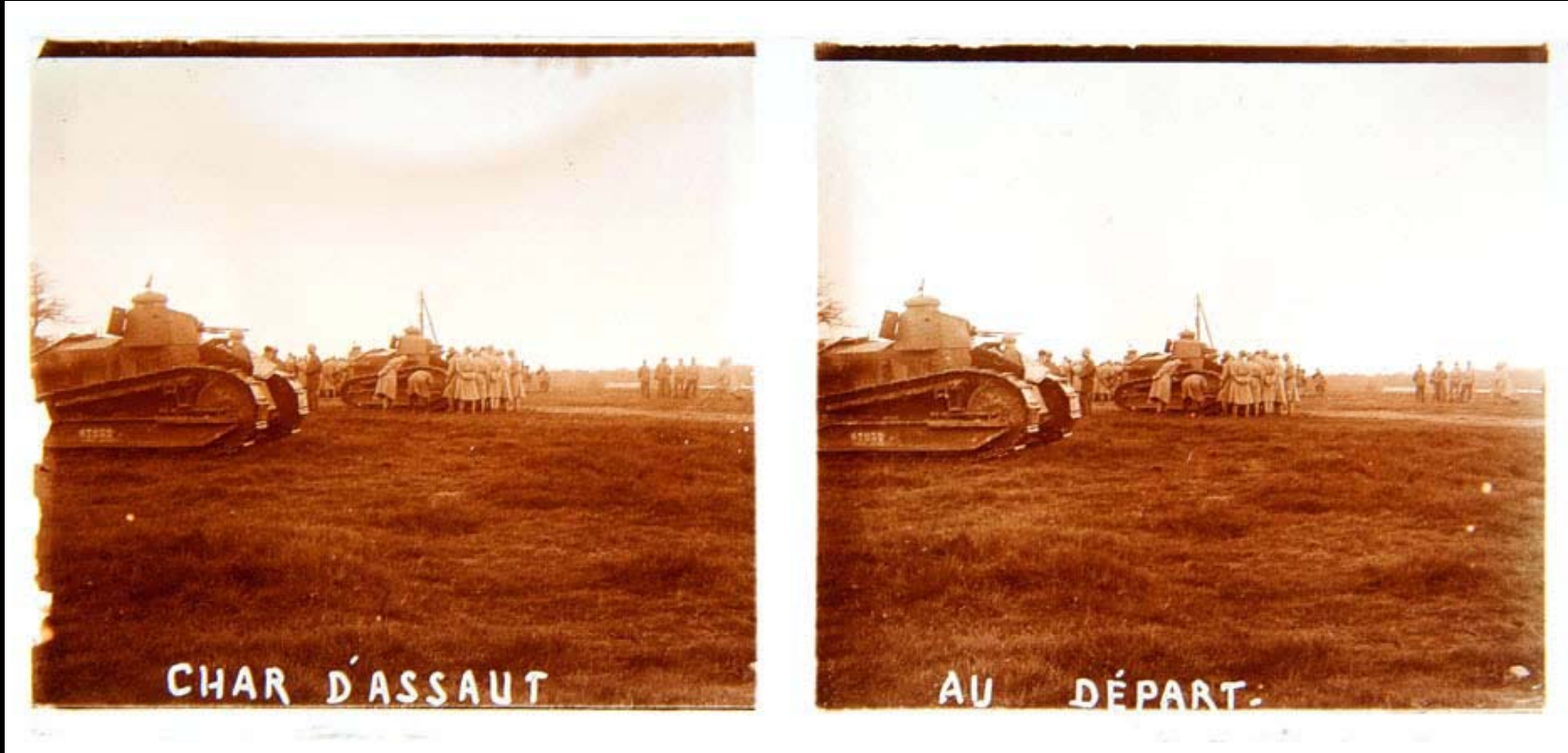
Anotación en placa: *CANON BOCHE - VERDUN*

Placa estereoscópica de 6x13 cms.

Autor: Desconocido

AHPH. Colección de fotografías estereoscópicas, nº 485





509

FRANCIA

Sin fecha
[ca. 1918]

Tanques tipo Renault FT-17 rodeados por soldados del ejército francés.

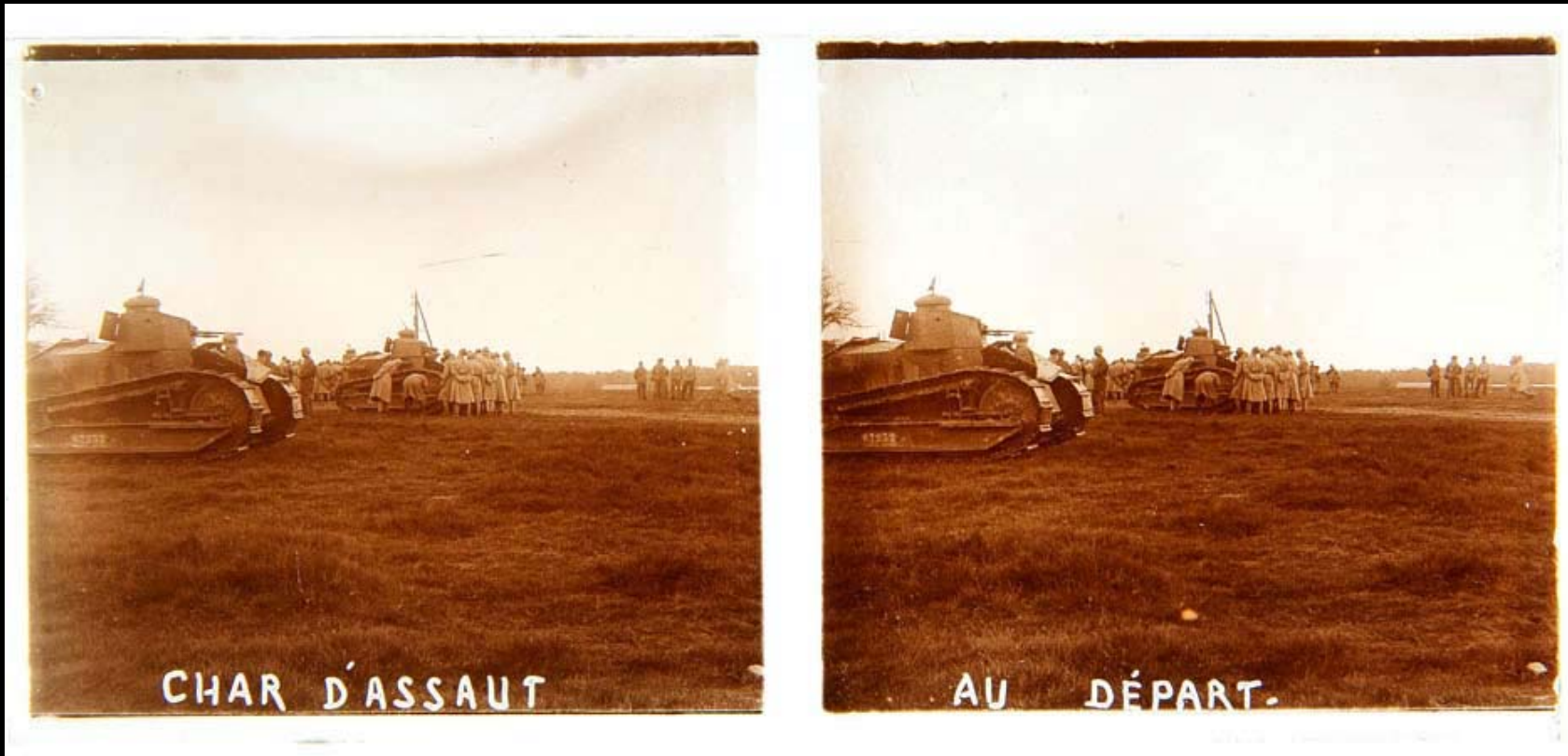
Anotación en placa: *CHAR D'ASSAUT AU DÉPART.*

Placa estereoscópica de 6x13 cms.

Autor: Desconocido

AHPH. Colección de fotografías estereoscópicas, nº 495





510

FRANCIA

Sin fecha
[ca. 1918]

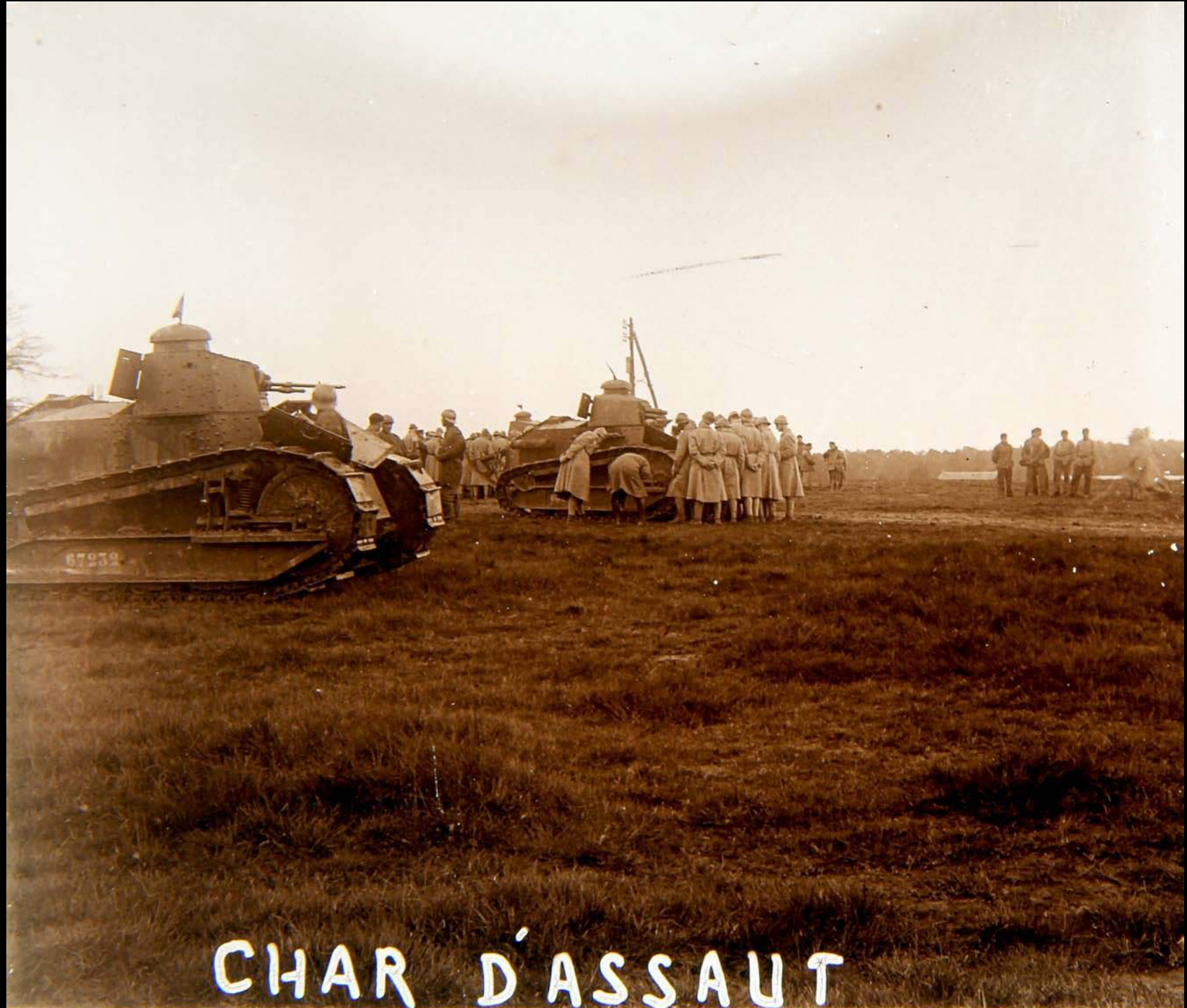
Tanques tipo Renault FT-17 rodeados por soldados del ejército francés.

Anotación en placa: *CHAR D'ASSAUT AU DÉPART.*

Placa estereoscópica de 6x13 cms.

Autor: Desconocido

AHPH. Colección de fotografías estereoscópicas, nº 500





511

ITALIA

Sin fecha
[ca. octubre
de 1917]

El Rey Victor Manuel III de Italia y el General Maistre pasando revista a las tropas.

Anotación en placa: *Revue passée par le Roi Emmanuel III et le General Maistre en Italie*

Placa estereoscópica de 6x13 cms.

Autor: Atribuida a Louis Hugelmann

AHPH. Colección de fotografías estereoscópicas, nº 391





512

PARÍS (Francia)

13 al 16
de julio de
1919

Fiesta de la Victoria en el Arco del Triunfo con el Cenotafio a la gloria de los caídos por la patria, realizado por Antoine Sartori.

Anotación en placa: *FÊTES DE LA VICTOIR[E] 55[...]*

Placa estereoscópica de 6x13 cms.

Autor: Desconocido

AHPH. Colección de fotografías estereoscópicas, nº 296





513 PARÍS (Francia)

14 de julio
de 1919

Desfile de la Victoria por los Campos Elíseos con los Mariscales Ferdinand Foch y Joseph Joffre al frente de las tropas.

Anotación en placa: *DÉFILE VICTOIRE*

Placa estereoscópica de 6x13 cms.

Autor: Desconocido

AHPH. Colección de fotografías estereoscópicas, nº 60





514

PARÍS (Francia)

14 de julio
de 1919

Desfile de la victoria por los Campos Eliseos con el Arco del Triunfo al fondo.

Anotación en placa: *DÉFILÉ - VICTOIRE. 55100.*

Placa estereoscópica de 6x13 cms.

Autor: Desconocido

AHPH. Colección de fotografías estereoscópicas, nº 91





515

PARÍS (Francia)

14 de julio
de 1919

Desfile del día de la victoria por los Campos Eliseos de tanques Renault FT 17.

Anotación en placa: *LA VICTOIRE.*

Placa estereoscópica de 6x13 cms.

Autor: Desconocido

AHPH. Colección de fotografías estereoscópicas, nº 490

