

**Para los profesores**

**Unidades didácticas**  
Para la inserción de la actividad en la programación del área o asignatura.

**Presentación de las actividades**  
Encuentros de formación para los docentes sobre los contenidos y organización de nuestras actividades.

**Atención personalizada**  
Adaptaciones pedagógicas a las características e intereses del grupo para optimizar los resultados de la visita.

El Centro Andaluz de Arte Contemporáneo ofrece durante la temporada 2007/08 nuevas actividades didácticas diseñadas para centros educativos de todos los niveles así como un programa de visitas guiadas para familias y grupos.

Evaluando las opiniones y sugerencias recibidas en anteriores proyectos, proponemos un programa de acción cultural en el que coinciden la aproximación a la complejidad de las ideas con el disfrute de aspectos lúdicos: visitas guiadas a las exposiciones y al recinto histórico, talleres didácticos vinculados a estas y programas de actividades complementarias para pasar unas horas con nosotros conociendo en profundidad el CAAC y la historia del edificio. Son experiencias participativas que involucran al alumnado y les permite adquirir los conceptos, procedimientos y actitudes planteados de un modo ameno y siempre adaptado al nivel correspondiente.

### Centro Andaluz de Arte Contemporáneo

Monasterio de la Cartuja de Santa María de las Cuevas  
Avda. Américo Vespucio nº 2 Isla de la Cartuja - 41071 SEVILLA  
Tel. +34 955 037 070 / 096 | Fax +34 955 037 052  
educ.caac@juntadeandalucia.es | [www.caac.es](http://www.caac.es)



**Horarios de apertura al público:**  
Martes a viernes: 10-21 h. Sábados: 11-21 h. Domingos: 10-15 h.  
Lunes: Cerrado. Festivos: Consultar con el Centro.

**Biblioteca Caac:**  
Lunes a Viernes (laborables): 9-14 h.

**Accesos:**  
Puerta de tierra: Avda. Américo Vespucio nº2  
Puerta del río: Camino de los Descubrimientos s/n.

**Transportes:** Autobuses C1 y C2.  
Aparcamiento gratuito.



Centro Andaluz de Arte Contemporáneo  
CONSEJERÍA DE CULTURA

## Descubre experimenta participa

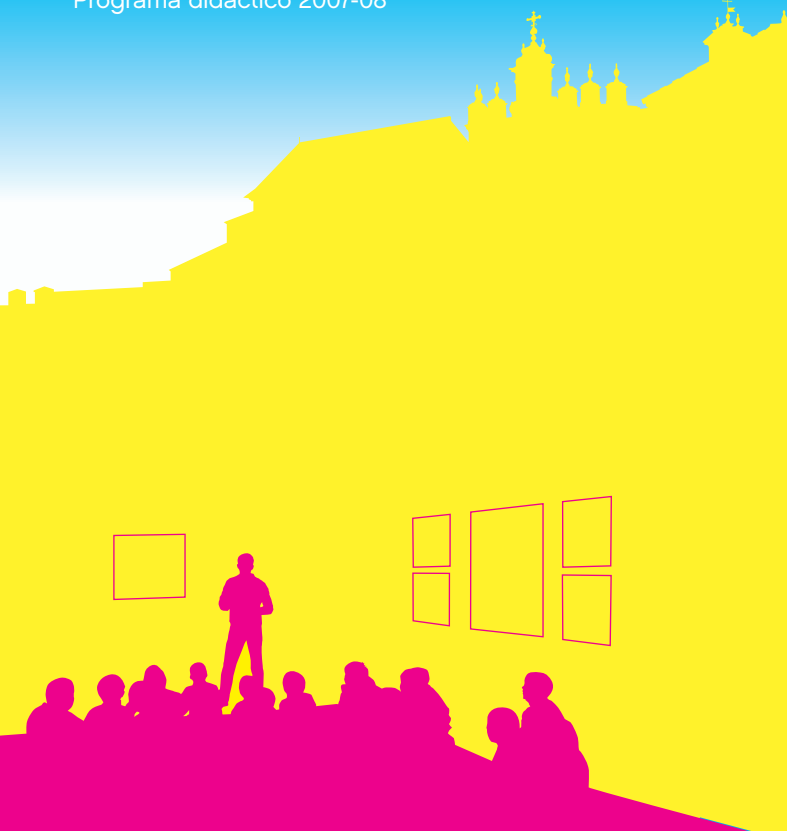
Programa didáctico 2007-08



Centro Andaluz de Arte Contemporáneo

# Descubre experimenta participa

Centro Andaluz de Arte Contemporáneo  
Programa didáctico 2007-08



1

## Visitas comentadas

Septiembre '07 - Junio '08

Visitas comentadas adaptadas al nivel de los asistentes a las exposiciones de arte contemporáneo programadas para la temporada 2007-08.

- Exposición “**Geopolíticas de la animación**”, en torno a la relación entre los dibujos animados y las artes visuales.
- Exposición “**Lo-curas**”, historias alternativas sobre el papel de la fantasía en la creación artística.
- Obras de la colección del CAAC.

**Destinatarios** Alumnado de 3 a 18 años de edad. Grupos de adultos. Familias.

**Duración** Desde 30 minutos.

2

## Talleres y visitas “Fantasías Animadas”

Septiembre '07 - Junio '08

Experiencias con los grupos de niños y jóvenes en las salas de exposiciones del Centro Andaluz de Arte Contemporáneo explorando con actividades participativas las relaciones entre las nociones de arte y cine de animación. A partir de Enero de 2008 entre arte, fantasía y comunidad. Esta actividad se vincula a los contenidos de las exposiciones programadas para el curso 2007-08.

**Destinatarios** Alumnado de 3 a 18 años de edad. Familias.

**Duración** 1 hora (30 min. taller + 30 min. exposición).

**Observaciones** Los contenidos de esta actividad, la hacen particularmente interesante para los centros educativos y permiten diseñar un trabajo interdisciplinar entre las distintas asignaturas o áreas de conocimiento.

3

## Taller “Monasterio de la Cartuja”

Enero - Junio '08

Actividad complementaria a la oferta de arte contemporáneo centrada en la historia del Monasterio de la Cartuja, sede del CAAC.

- La vida de los cartujos.
- La fábrica de porcelana y loza.
- Cristóbal Colón y el Monasterio.

**Destinatarios** Alumnado de Educación Infantil, Primaria y primer ciclo de ESO.

**Duración** 4 horas. De 9:30 a 13:30 h. con cambio de actividad cada 30 minutos.

**Observaciones** Dirigida exclusivamente a grupos entre 200 y 250 alumnos de Educación Infantil, Primaria y primer ciclo de ESO.

