

ANUARIO ARQUEOLÓGICO DE ANDALUCÍA

2007

BORRADOR / DOCUMENTO PRE-PRINT

INTERVENCIÓN ARQUEOLÓGICA PREVENTIVA EN PARCELA RU- 12 (1B-1C y 1D) DE LA 2ª FASE DEL SECTOR SUNP- 1, ZAMB. DE JAÉN.

ROSA FERNÁNDEZ CASADO

Fig. 1

Resumen:

La intervención arqueológica ha confirmado los resultados obtenidos en solares colindantes, es decir que nos encontramos en una antigua zona lacustre que como tal ha perdurado hasta momentos muy recientes.

Lám. I

Abstrac:

The archaeological excavations confirmed the results obtained in adjoining plots, namely that we are in an ancient lake area that has remained as such until very recent times.

Résumé:

Les fouilles archéologiques ont confirmé les résultats obtenus dans les parcelles adjacentes, à savoir que nous sommes dans un ancien lac, domaine qui est resté en tant que tel, jusqu'à très récemment.

Fig. 2

La secuencia del sitio intervenido es muy simple. Se han documentado un total de seis unidades sedimentarias de las que las cinco primeras se refieren a las labores vinculadas a los trabajos previos de urbanización de las parcelas y las colindantes. Al tratarse de una de las últimas en plantearse la construcción respecto a las colindantes ha sido usada como verdadero vertedero. Los únicos datos de interés histórico que pueden resultar de interés son la constatación de la presencia de una zona lacustre-pantanososa en

Lám. II

el entorno de Marroquíes Bajos, hecho que en si mismo es relevante para la interpretación del sitio arqueológico y la caracterización del paisaje en sus diferentes fases. Hay que anotar que se ha detectado en la excavación restos sedimentarios de la última ocupación de la zona, cuando era objeto de prácticas agrícolas intensivas, hecho que demuestra una fosa de olivo prácticamente en el centro de las parcelas que ha dado testimonio de cual era la ocupación de la zona antes de los trabajos de urbanización del entorno.

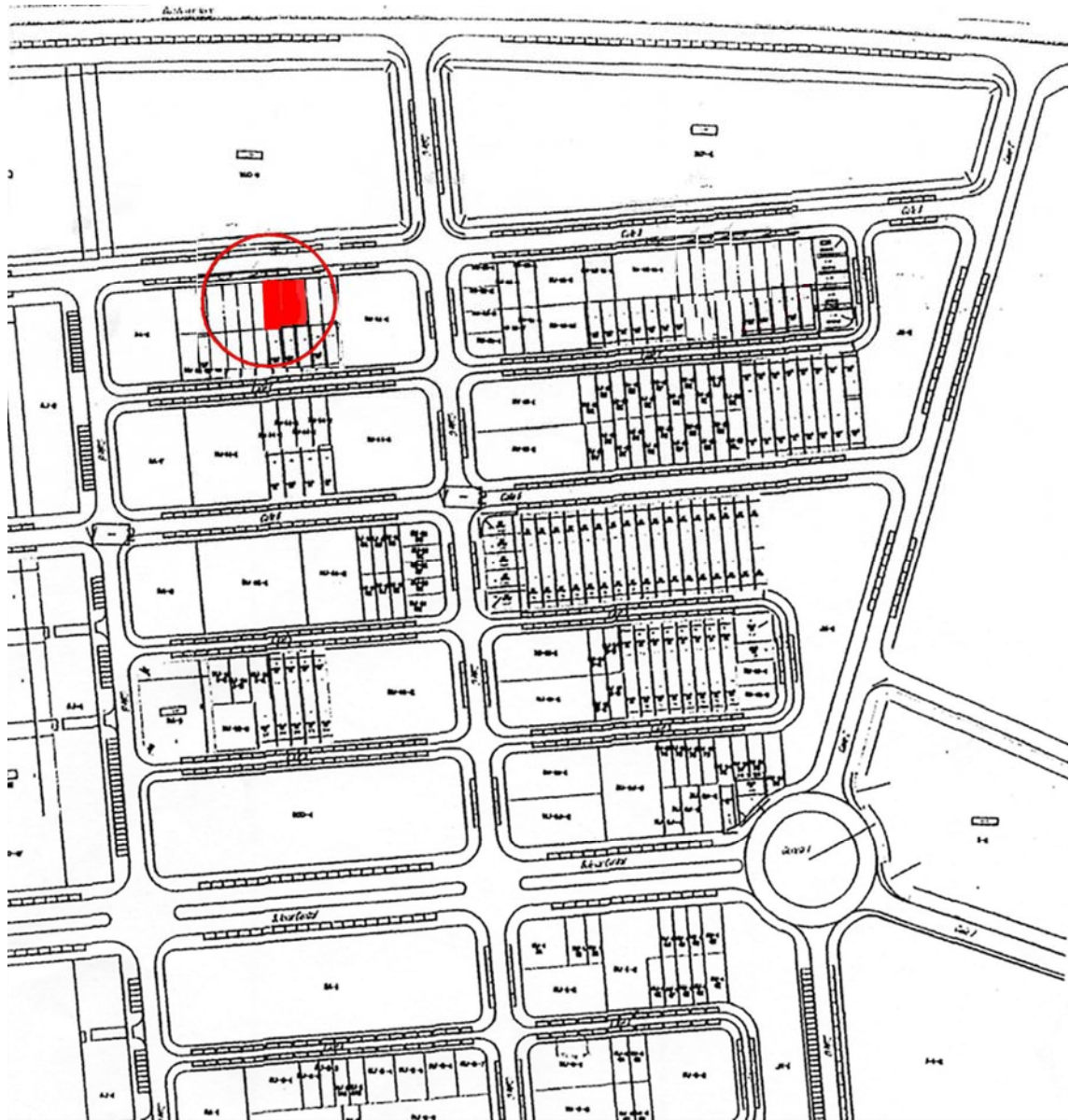
Lám. I.- Vista de las parcelas localizadas en la ZAMB de Jaén.

Lám. II.- Perfil Norte del solar donde se aprecian los depósitos antrópicos fruto de las labores de urbanización de la zona sobre los limos de la cuenca lacustre.

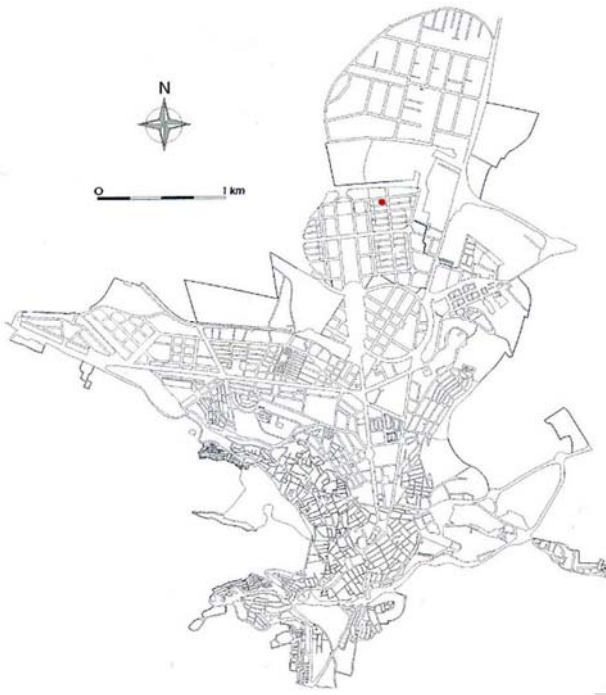


Fig. 1.- Situación del solar en el plano de la ciudad de Jaén.
Fig. 2.- Localización de las parcelas en la Z.A.M.B. de Jaén.

Borrador / Preprint



BC



Borrador / eprint