

III
ACTIVIDADES
DE URGENCIA

ANUARIO ARQUEOLÓGICO
DE ANDALUCÍA / 1988

ANUARIO ARQUEOLOGICO DE ANDALUCIA 1988
ACTIVIDADES DE URGENCIA
INFORMES Y MEMORIAS



ANUARIO ARQUEOLOGICO DE ANDALUCIA 88. III
Actividades de Urgencia. Informes y Memorias

© *de la presente edición*: CONSEJERIA DE CULTURA Y MEDIO AMBIENTE DE LA JUNTA DE ANDALUCIA
Dirección General de Bienes Culturales

Abreviatura: AAA'88. III

Coordinación: Anselmo Valdés y Amalia de Góngora
Maquetación: Nieva Capote, Cristina Peralta y José L. Márquez
Fotomecánica: Día.
Fotocomposición: Sevilla Equipo 28, S.A.
Colaboración: Isabel Lobillo e Ignacio Capote
Impresión y encuadernación: Tf Sevilla-Madrid

Es una realización Sevilla EQUIPO 28

ISBN: 84-87004-11-3 (Obra completa)
ISBN: 84-87004-14-8 (Tomo III)
Depósito Legal: SE-1920-1990

INDICE

ACTIVIDADES ARQUEOLOGICAS DE URGENCIA.....	5	EXCAVACION ARQUEOLOGICA DE URGENCIA EN "LAS ERAS DEL PAJARO" UBEDA, JAEN.....	139
MEMORIA DE LA EXCAVACION DE URGENCIA EN CABECICO DE PARRA DE ALMIZARAQUE (CUEVAS DE ALMANZORA, ALMERIA).....	7	<i>Rafael Lizcano Prestel, Narciso Zafrá de la Torre</i>	
<i>José Luis López Castro, Concepción San Martín Montilla, Trinidad Escoriza Mateu</i>		PROSPECCION CON SONDEOS ESTRATIGRAFICOS EN ERMITA DE LA VIRGEN DE LA ENCINA (BAÑOS DE LA ENCINA, JAEN). INFORME PRELIMINAR.....	148
EXCAVACION ARQUEOLOGICA DE URGENCIA EN LA NECROPOLIS HISPANO-MUSULMANA DE PUERTA PURCHENA, ALMERIA 1988.....	12	<i>Concepción Choclán Sabina, Cristóbal Pérez Bareas</i>	
<i>Francisco Miguel Alcaraz Hernández</i>		EXCAVACION DE URGENCIA EN EL CERRO DEL ESPINO, (TORREDEL-CAMPO-JAEN). 1988.....	157
INTERVENCION ARQUEOLOGICA DE URGENCIA EN LAS CALLES LICEO-POSADA DEL MAR. ALMERIA 1988	20	<i>Concepción Choclán Sabina</i>	
<i>Francisco Miguel Alcaraz Hernández</i>		PROSPECCION ARQUEOLOGICA SUPERFICIAL EN EL TERMINO MUNICIPAL DE MARMOLEJO (JAEN).....	164
EXCAVACION DE URGENCIA EN VILLARICOS, CUEVAS DEL ALMANZORA, ALMERIA 1988.....	26	<i>José Luis Serrano Peña, Bartolomé E. Coba González, Carmen Rísquez Cuenca, Salvador Montilla Pérez</i>	
<i>Francisco Miguel Alcaraz Hernández</i>		PROSPECCION ARQUEOLOGICA SUPERFICIAL DE URGENCIA EN TORNO A LAS CARRETERAS NACIONALES 321 (UBEDA-MALAGA) Y 324 (CORDOBA-ALMERIA).....	167
EXCAVACIONES DE URGENCIA EN "MACAEL VIEJO" (MACAEL, ALMERIA)	30	<i>Juan Carlos Castillo Armenteros, José Luis Castillo Armenteros, José Carlos Lara Jiménez, María del Mar Marín García, María del Carmen Pérez Martínez</i>	
<i>Gabriel Martínez Fernández, Antonio Gómez Becerra</i>		PROSPECCION POR VIA DE URGENCIA EN EL TERMINO MUNICIPAL DE LA CAROLINA (JAEN).....	173
UN EJEMPLO (¿SINGULAR?) DE EVOLUCION URBANA DE ALMERIA. EXCAVACIONES ARQUEOLOGICAS EN LA C/ GERONA.....	39	<i>José Castilla Segura, Victoria Ruiz Sánchez</i>	
<i>José Luis García López</i>		TERCERA FASE DE INTERVENCION EN EL BAÑO DEL NARANJO (JAEN, 1988).....	177
ESTUDIO PRELIMINAR DE LA CERAMICA ISLAMICA DE CASINAS (ARCOS DE LA FRONTERA, CADIZ). CAMPAÑA DE 1988.....	54	<i>Vicente Salvatierra Cuenca, Juan Carlos Castillo Armenteros</i>	
<i>Francisco Cavilla Sánchez-Molero, Carmen Aranda Linares</i>		MEMORIA DE ACTUACION ARQUEOLOGICA URBANA EN EL CASTILLO DE ARJONILLA.....	182
LA CERAMICA ISLAMICA DE BARBESULA (SAN ROQUE, CADIZ). APUNTES SOBRE LAS PRODUCCIONES ALMOHADES DEL SUROESTE PENINSULAR	64	<i>Francisco Nocete Calvo</i>	
<i>Francisco Cavilla Sánchez-Molero</i>		EXCAVACION ARQUEOLOGICA DE URGENCIA EN EL ENTORNO DEL CASTILLO DE BAÑOS DE LA ENCINA (JAEN).....	191
EXCAVACIONES DE URGENCIA EN EL BARRIO ALTO DE BENAOCÁZ (CADIZ).....	71	<i>José Luis Castillo Armenteros, José Carlos Lara Jiménez, Concepción Choclán Sabina</i>	
<i>Luis Javier Guerrero Misa</i>		EXCAVACIONES ARQUEOLOGICAS EN EL ASENTAMIENTO DE "LA CAMPIÑA". MARMOLEJO, JAEN.....	197
LA NECROPOLIS PREHISTORICA DEL CERRO DE LA CASERIA, ALCALA DEL VALLE (CADIZ).....	78	<i>Manuel Molinos, José Luis Serrano, Bartolomé Coba</i>	
<i>Federico Martínez Rodríguez, Carlos Pereda Acien</i>		EXCAVACIONES DE URGENCIA EN EL PASEO DE LAS MURALLAS DE BAEZA (JAEN).....	204
TORRE MELGAREJO, UN SEPULCRO DE INHUMACION COLECTIVA EN LOS LLANOS DE CAULINA (JEREZ, CADIZ).....	84	<i>Narciso Zafrá de la Torre, Juan Carlos Castillo Armenteros</i>	
<i>Rosalía González Rodríguez, José Ramos Muñoz</i>		MORRON DE GUADAHORNILLOS (BEAS DE SEGURA, JAEN). UNA ACTUACION DE URGENCIA SIN SONDEO ARQUEOLOGICO.....	211
EXCAVACIONES ARQUEOLOGICAS DE URGENCIA EN LAS OBRAS DEL ALCANTARILLADO DE LA CALLE CONDESA VILLAFUENTE BERMEJA. EXTRAMUROS DE CADIZ. SECTOR I: NECROPOLIS FENICIO-PUNICA.....	99	<i>Francisco Nocete Calvo</i>	
<i>Lorenzo Perdígones Moreno, Angel Muñoz Vicente, Miguel Angel Saenz Gómez</i>		EXCAVACIONES DE URGENCIA EN LAS TERMAS ROMANAS DE SANTA MARIA (ANTEQUERA, MALAGA). CAMPAÑA DE 1988.....	220
EXCAVACIONES ARQUEOLOGICAS DE URGENCIA EN LOS HORNOS PUNICOS DE TORRE ALTA. SAN FERNANDO, CADIZ.....	106	<i>Rafel Atencia Páez, Manuel Romero Pérez, Isabel Elvira Rueda Rodríguez</i>	
<i>Lorenzo Perdígones Moreno, Angel Muñoz Vicente</i>		SONDEO EN CERRO CERROSO (MALAGA).....	227
IV CAMPAÑA DE EXCAVACIONES ARQUEOLOGICAS EN LA NECROPOLIS ROMANA DE CARISSA-AURELIA (ESPERA-BORNOS-CADIZ).....	113	<i>Carmen Peral, Carmen Iñiguez, Bartolomé Mora</i>	
<i>María Luisa Lavado Florido, Lorenzo Perdígones Moreno</i>		PROSPECCIONES ARQUEOLOGICAS EN LA CUENCA DEL GUADALHORCE (MALAGA).....	232
SONDEO ESTRATIGRAFICO EN EL SOLAR Nº 3 DE LA CALLE LA FUENTE (HUELVA).....	120	<i>Angel Recio Ruiz</i>	
<i>Jesús Fernández Jurado, José María García Rincón</i>		EL DOLMEN DEL CERRO DE LA CRUZ BLANCA. EL BURGO-MALAGA.....	236
INFORME SONDEO ARQUEOLOGICO SOLAR RITA LUNA-PULIDERO.....	122	<i>Fernando Villaseca Díaz, Antonio Garrido Luque</i>	
<i>Carmen Peral Bejarano, Inés Fernández Guirado</i>		INFORME SOBRE LAS ACTIVIDADES ARQUEOLOGICAS REALIZADAS EN EL YACIMIENTO ROMANO DENOMINADO "ENTORNO DEL CASTILLO DE LA DUQUESA" MANILVA-MALAGA (1987-1989).....	240
YACIMIENTOS EN TRAVERTINOS: LOS CASOS DE ALAJAR Y ZUFRE EN LA SIERRA DE HUELVA (PROSPECCION GEOARQUEOLOGICA, 1988).....	133	<i>Fernando Villaseca Díaz</i>	
<i>Francisco Borja Barrera, Francisco Gómez Toscano</i>			

HALLAZGOS ARQUEOLOGICOS DE EPOCA ROMANA EN CALLE CERROJO (MALAGA).....	241	EXCAVACION DE URGENCIA EN LA CUEVA ARTIFICIAL DE LOS CORRALONES (GILENA, SEVILLA).....	374
<i>Bartolomé Mora Serrano</i>		<i>Encarnación Rivero Galán, Rosario Cruz-Auñón Briones</i>	
ALGUNAS CONSIDERACIONES EN TORNIO AL YACIMIENTO "CERRO SANCHEZ" (SIERRA DE YEGUAS, MALAGA).....	245	INFORME DE LA PROSPECCION ARQUEOLOGICA SUPERFICIAL DEL TERMINO MUNICIPAL DE AZNALCAZAR (SEVILLA).....	377
<i>F. Javier Medianero Soto, J. Carlos Tellería Sebastián</i>		<i>Sandra Rodríguez de Guzmán Sánchez, Pilar Cáceres Misa</i>	
EXCAVACIONES ARQUEOLOGICAS DE URGENCIA PRACTICADAS EN EL HUERTO DE LAS DESCALZAS, C/ ARCOLLON. CARMONA, SEVILLA.....	251	ACTUACION ARQUEOLOGICA EN EL SOLAR DE LA CALLE SAN VICENTE Nº 79-81-83 (SEVILLA).....	382
<i>R. Cardenete, R. Lineros</i>		<i>José Escudero Cuesta, César N. Rodríguez Achútegui</i>	
EXCAVACIONES ARQUEOLOGICAS DE URGENCIA EN EL SOLAR DE LA C/ HIGUERAL 2, CARMONA (SEVILLA).....	257	INTERVENCION ARQUEOLOGICA DE URGENCIA EN "LA TORRE DEL AGUA" (OSUNA, SEVILLA).....	386
<i>R. Cardenete, M.T. Gómez, R. Lineros, I. Rodríguez</i>		<i>Jesús de la Ascensión Salas Alvarez, Juan Antonio Pérez Rangel</i>	
EXCAVACIONES ARQUEOLOGICAS DE URGENCIA PRACTICADAS EN EL SOLAR Nº 2 C/ BARBACANA ALTA. CARMONA, SEVILLA.....	264	LA CAMPAÑA DE 1988 EN EL ANTIGUO NOVICIADO DE SAN LUIS. SEVILLA.....	392
<i>R. Cardenete, R. Lineros</i>		<i>Antonio Gómez Martín</i>	
EXCAVACIONES ARQUEOLOGICAS DE URGENCIA EN EL SOLAR DE LA C/ GENERAL FREIRE S/N. SEVILLA.....	271	LA TUMBA ROMANA DE ORIPPO: DOS HERMANAS (SEVILLA).....	397
<i>R. Cardenete, M.T. Gómez, A. Jiménez, R. Lineros, I. Rodríguez</i>		<i>Carlos Romero Moragas, José Escudero Cuesta</i>	
NECROPOLIS DE CUEVAS ARTIFICIALES EN MONTEGIL (MORON DE LA FRONTERA, SEVILLA).....	279	EL CASTILLO DE ALCAIA DE GUADAIRA. CAMPAÑA DE 1988.....	403
<i>R. Cruz-Auñón Briones, E. Rivero Galán</i>		<i>Rafael Fernández Ruiz, Manuel Vera Reina</i>	
EXCAVACION DE URGENCIA DE UNA ESTRUCTURA SILIFORME DE ENTERRAMIENTO EN EL CORTIJO DE MARIA LUISA (CANTILLANA, SEVILLA)	283	EXCAVACIONES ARQUEOLOGICAS EN LA CALLE MARMOLES Nº 9: LA PROBLEMÁTICA DEL SECTOR.....	407
<i>Isabel E. Santana Falcón</i>		<i>José Escudero Cuesta, Manuel Vera Reina</i>	
PROSPECCION ARQUEOLOGICA SUPERFICIAL EN LA PROVINCIA DE SEVILLA.....	286	ACTUACIONES ARQUEOLOGICAS EN EL CASTILLO DE MORON DE LA FRONTERA (SEVILLA). CAMPAÑA DE 1988. LAS TECNICAS CONSTRUCTIVAS.....	411
<i>Marcos A. Hunt Ortiz</i>		<i>Manuel Vera Reina, Rafael Fernández Ruiz</i>	
ACTUACIONES DE URGENCIA EN GILENA, 1988.....	292	EXCAVACION EN LA CALLE MIGUEL DE CERVANTES NUM. 3. ECIIJA. (SEVILLA) 1988.....	418
<i>Antonio de la Hoz Gándara</i>		<i>Ignacio Rodríguez Temiño</i>	
PROSPECCION ARQUEOLOGICA SUPERFICIAL DEL TERMINO MUNICIPAL DEL RUBIO (SEVILLA).....	299	EXCAVACION EN LAS CALLES FRANCISCO NUM. 15 Y 17 Y MORTEGINA NUM. 7 Y 9. ECIIJA. SEVILLA.....	424
<i>Juan Manuel Vargas Jiménez, Ana S. Rojo Salas, Francisco Sierra Alonso</i>		<i>Esther Núñez Pariente de León</i>	
PROSPECCION ARQUEOLOGICA SUPERFICIAL DEL T.M. DE GILENA (SEVILLA).....	306	EXCAVACION EN LA NECROPOLIS DEL CERRO DE LAS BALAS. ECIIJA.....	429
<i>Ana S. Romo Salas, Francisco Sierra Alonso, Juan Manuel Vargas Jiménez</i>		<i>Esther Núñez Pariente de León, Jesús Muñoz Tinoco</i>	
RESUMEN DE LA MEMORIA DE LAS EXCAVACIONES ARQUEOLOGICAS EFECTUADAS EN LORA DE ESTEPA (SEVILLA) DURANTE 1988.....	315	INTERVENCIONES ARQUEOLOGICAS EN ECIIJA (SEVILLA) 1988.....	434
<i>Luis Javier Guerrero Misa, José María Juárez Martín</i>		<i>Ignacio Rodríguez Temiño, Esther Núñez Pariente de León</i>	
LA NECROPOLIS DE LA MATA DE LAS PILAS Y DE LA COOPERATIVA OLIVARERA DE LORA DE ESTEPA (SEVILLA).....	323		
<i>Luis Javier Guerrero Misa, José María Juárez Martín</i>			
PROSPECCIONES SISTEMATICAS EN LA ANTIGUA CELTI (PEÑAFLOR, LA VIÑA) EN 1987 Y 1988.....	327		
<i>Simon Keay, José Remesal, John Greighton, David Jordan</i>			
ANALISIS ARQUEOLOGICO DEL MONASTERIO DE SAN JERONIMO DE BUENAVISTA. SEVILLA.....	335		
<i>Florentino Pozo Blázquez, Miguel Angel Tabales Rodríguez</i>			
PROSPECCION ARQUEOLOGICA SUPERFICIAL DEL TERMINO MUNICIPAL DE ESTEPA (SEVILLA).....	340		
<i>José María Juárez Martín</i>			
PROSPECCION ARQUEOLOGICA SUPERFICIAL DE LOS TERRENOS AFECTADOS POR LA PRESA "JOSE TORAN" EN EL TERMINO MUNICIPAL DE PUEBLA DE LOS INFANTES (SEVILLA).....	345		
<i>Reyes Ojeda Calvo, Isabel Santana Falcón, Antonio García Gómez</i>			
EXCAVACIONES DE URGENCIA EN EL YACIMIENTO CALCOLITICO DE VALENCINA DE LA CONCEPCION (SEVILLA).....	354		
<i>T. Murillo Díaz, R. Cruz-Auñón Briones, V. Hurtado Pérez</i>			
EXCAVACIONES ARQUEOLOGICAS EN EL CASTILLO DE ALANIS DE LA SIERRA (SEVILLA). CAMPAÑA DE 1988.....	360		
<i>César N. Rodríguez Achútegui, Angeles M. Latorre Ensellem, Pilar Fernández Navas</i>			
INTERVENCION ARQUEOLOGICA DE URGENCIA EN LA FINCA "LA RUBIA". ALANIS DE LA SIERRA (SEVILLA).....	367		
<i>César N. Rodríguez Achútegui, Florentino Pozo Blázquez</i>			

ACTIVIDADES
ARQUEOLOGICAS
DE URGENCIA

EXCAVACIONES ARQUEOLOGICAS DE URGENCIA EN LAS OBRAS DEL ALCANTARILLADO DE LA CALLE CONDESA VILLAFUENTE BERMEJA. EXTRAMUROS DE CADIZ. SECTOR I: NECROPOLIS FENICIO-PUNICA

LORENZO PERDIGONES MORENO
ANGEL MUÑOZ VICENTE
MIGUEL ANGEL SAENZ GOMEZ

A finales de 1988 el Ayuntamiento de Cádiz inició la instalación de una nueva red de alcantarillado en la zona de extramuros de la ciudad, en las calles Condesa Villafuente Bermeja y Ciudad de Santander. Esto motivó el control arqueológico de las obras desde su comienzo. Estos trabajos se prolongaron en los primeros meses de 1989, razón por la que en este informe presentaremos únicamente los resultados de la excavación del primer sector, correspondiente a la calle Condesa Villafuente Bermeja desde la Avd. de Andalucía hasta el acantilado de la playa de Santa María del Mar.

La excavación se realizó con una pala retroexcavadora que rebajaba el terreno por pequeñas capas hasta llegar a los niveles arqueológicos, momento en que se pasaba al sistema de excavación manual.

La estratigrafía de la zanja abierta presentó un primer nivel de escombros contemporáneos correspondientes a la pavimentación de la calle, otro de arenas de coloración pardo-amarillentas y otro de arcillas rojizas que descansa sobre la piedra ostionera, característica del subsuelo gaditano.

DESCRIPCION DE LOS HALLAZGOS

En este primer sector se localizaron cuatro enterramientos, dos de incineración "in situ" y dos de inhumación en cámaras labradas en la roca ostionera.

Tumba nº 1

Cremación en fosa simple rectangular con los extremos redondeados excavada en la roca caliza. El cadáver muy mal conservado por la fuerte cremación, debió pertenecer a una persona adulta. Estaba orientado al Noroeste.

Dimensiones fosa: Largo 2,40 mts; ancho 0,47 mts; profundidad 0,65 mts.

Materiales: 1. Pendiente de electrum compuesto por una pieza amorcillada con dos cabezas de halcones rematadas por conos formados por alambres arrollados en los que se introduce el pasador. De esta pieza pende un canastillo cúbico con asas cruzadas.

2. Anillo de electrum con chatón liso estrecho y redondeado en sus extremos.

3. Medallón circular de electrum soportado por una anilla tubular formada por un cilindro de alambre arrollado con coronas lisas en los extremos. La decoración interior está formada por una roseta de ocho pétalos, enmarcada por el medio bocel que forma el borde. Este medallón es el motivo central de un collar formado por once piezas.

4. Medallón de electrum con el disco endido en la parte inferior, soportado por un cilindro formado por un alambre arrollado en espiral con coronas lisas en los extremos. La decoración interior está formada por un umbo central, enmarcada por el medio bocel que forma el borde.

5. Igual que el anterior. Le falta la anilla de suspensión.

6. Igual que el número 4.

7. Igual que el anterior.

8. Igual que el anterior.

9. Igual que el anterior.

10. Igual que el anterior. Le falta la anilla de suspensión y está muy deteriorado por la acción del fuego.

11. Igual que el número 9.

12. Igual que el anterior.

13. Igual que el anterior.

Tumba nº 2

Cremación en fosa simple rectangular, con los extremos redondeados, excavada en la roca caliza. El cadáver, intensamente quemado, debió pertenecer a una persona adulta, está orientada al Noroeste.

Dimensiones fosa: largo 2,30 mts; ancho 1,25 mts; profundidad 0,40 mts.

Materiales: 1. Aro de electrum de sección circular sin decorar.

2. Pendiente de electrum compuesto por una pieza amorcillada, con dos cabezas de halcones rematados por conos formados por

LAM. 1. Vista de la tumba de incineración nº 1.



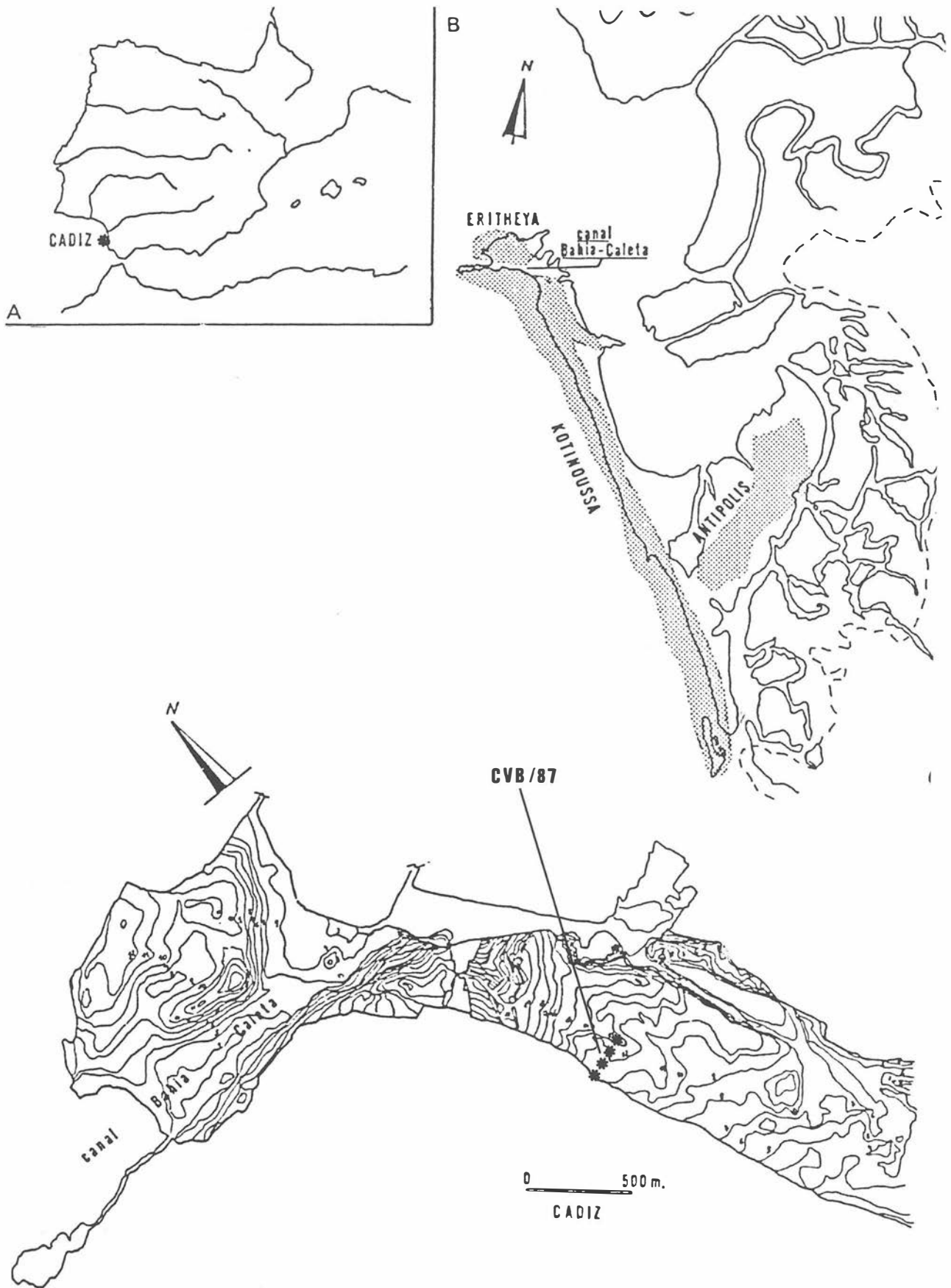


FIG. 1. A. Mapa de la situación de Cádiz. B. Mapa de la Bahía de Cádiz en la Antigüedad. C. Plano topográfico de Cádiz.

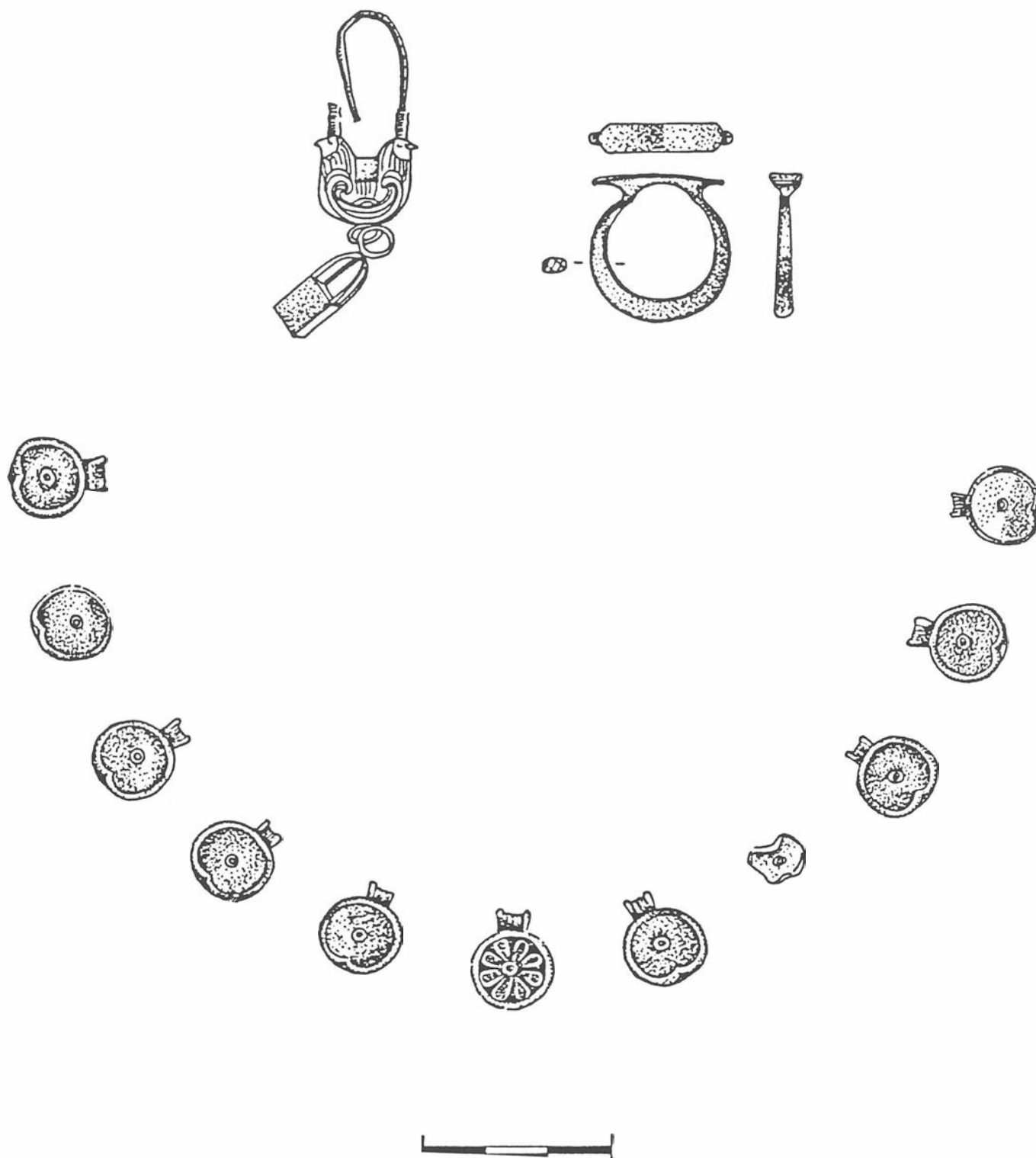


FIG. 2. Materiales de la Tumba de incineración nº 1.

alambres arrollados en espiral, en los que se introducen el pasador. De ella pende una lámina troncocónica decorada en relieve con una palmeta de doble cuenco en cada cara, que encierra una flor de lis. Está soportado por un cilindro formado por un alambre, arrollado soldado a una anilla inserta en otra soldada a la pieza amortiguada. De esta lámina penden a su vez tres cadenas trenzadas de sección cuadrada, rematada por tres canastillos cúbicos con asas cruzadas.

3. Anillo de electrum formado por dos láminas soldadas en los extremos, con la cara interna plana y la externa convexa, con

decoración en bandas simétricas a base de palmeta de doble cuenco con flores de lis insertas.

4. Anillo de electrum con cinta formado por una lámina soldada por los extremos, decorado por ambas caras con una banda de trenzado.

5. Cuenta-cartucho de electrum decorada con una red de rombos de granulados.

6. Ocho cuentas de electrum de forma cilíndrica decorada en la cara externa con líneas de granulados.

- 7. Ocho cuentas de cornalina blanca en forma de uso.
- 8. Pieza de electrum amorfa por efectos del fuego con anilla soldada.

Pocos días después de los hallazgos fenicios se produjo el descubrimiento de dos tumbas de inhumación en el acantilado de la playa de Santa María del Mar, a la altura de la calle Condesa Villafuente Bermeja.

Los dos enterramientos estaban depositados en una fosa rectangular de 2'10 mts de profundidad excavada en la arcilla rojiza y en la roca ostionera.

Tumba nº 1

Inhumación en tumba rectangular labrada en la roca ostionera, cubierta por cuatro sillares de la misma piedra con ensamblaje en doble "L". Del cadáver sólo se conservaban las huellas de los restos óseos sobre una capa de arena grisácea. Debió estar en posición decúbito supino. Estaba orientada al Noroeste.

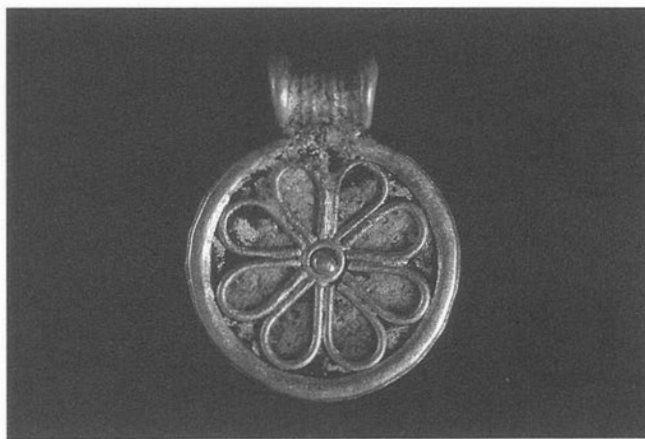
Dimensiones: Longitud interior 2,05 mts; ancho interior 0,68 mts; alto 1,08 mts.

Materiales: 1. Anillo de plomo de sección circular y pequeño sello de forma redondeada sin decorar.

LAM. 2. Vista de la tumba de incineración nº 2.

LAM. 3. Vista de las tumbas de inhumación.

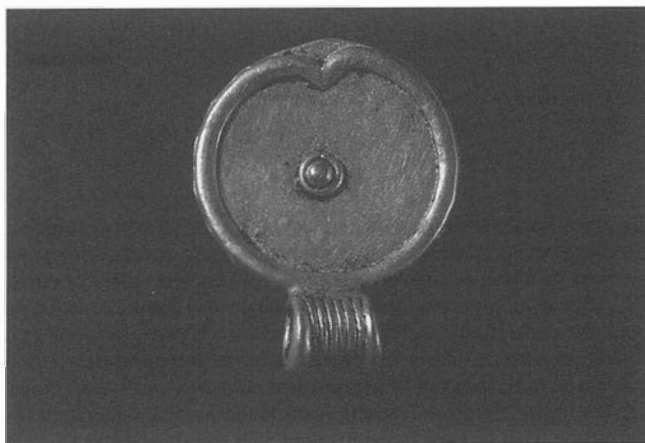
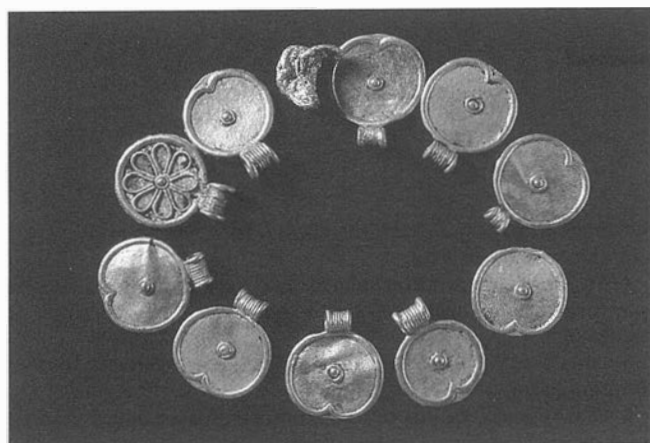
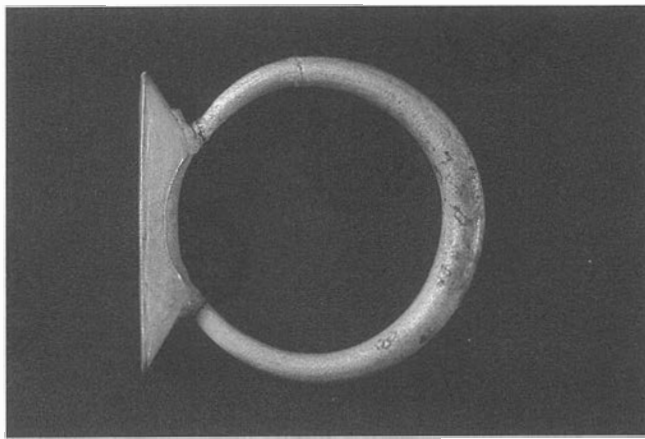
LAM. 4. Medallones de la tumba de incineración nº 1.



LAM. 5. Detalle de uno de los medallones de la tumba nº 1.

LAM. 6. Anillo de la tumba de incineración nº 1.

LAM. 7. Medallón de la tumba de incineración nº 1.



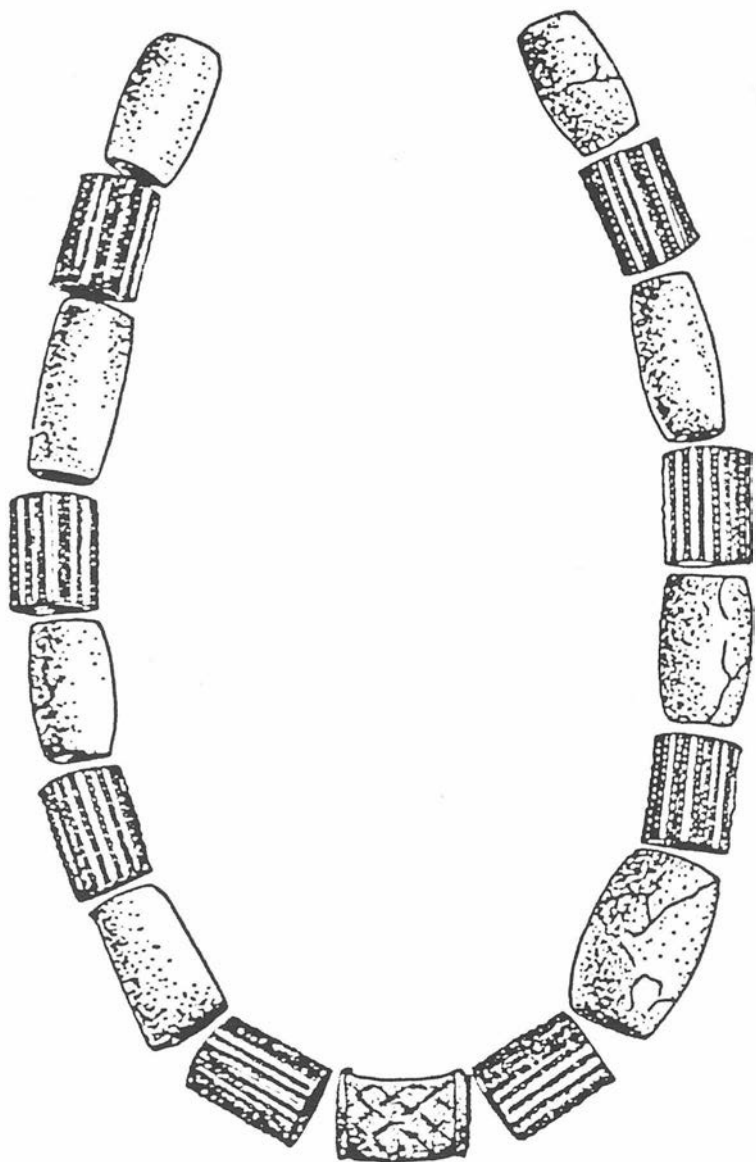
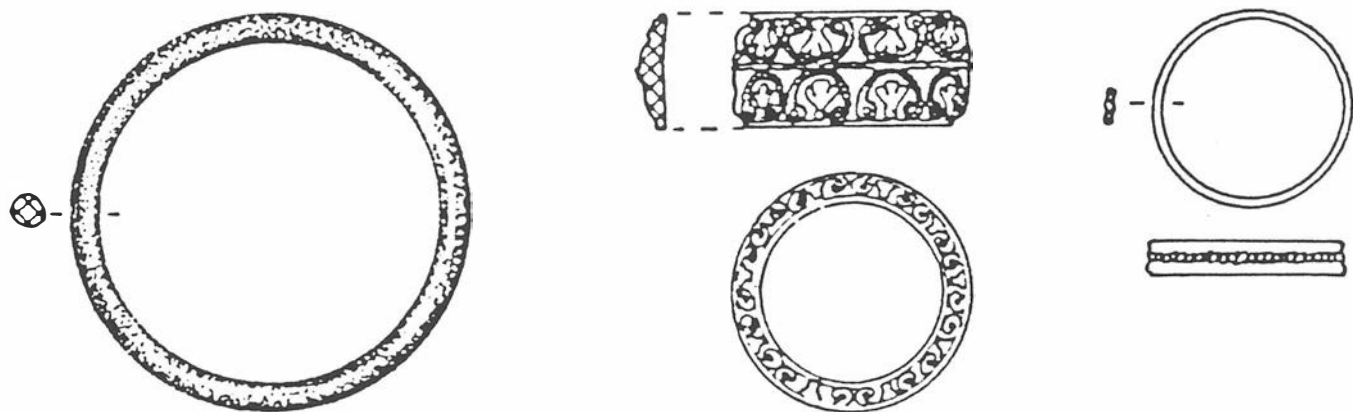
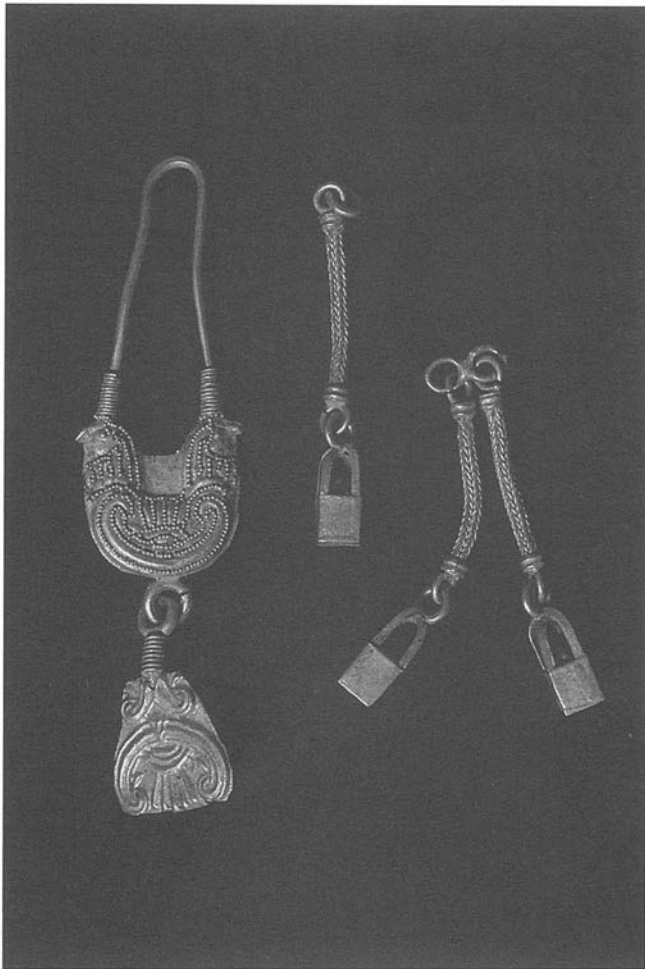


FIG. 3. Materiales de la Tumba de incineración nº 2.



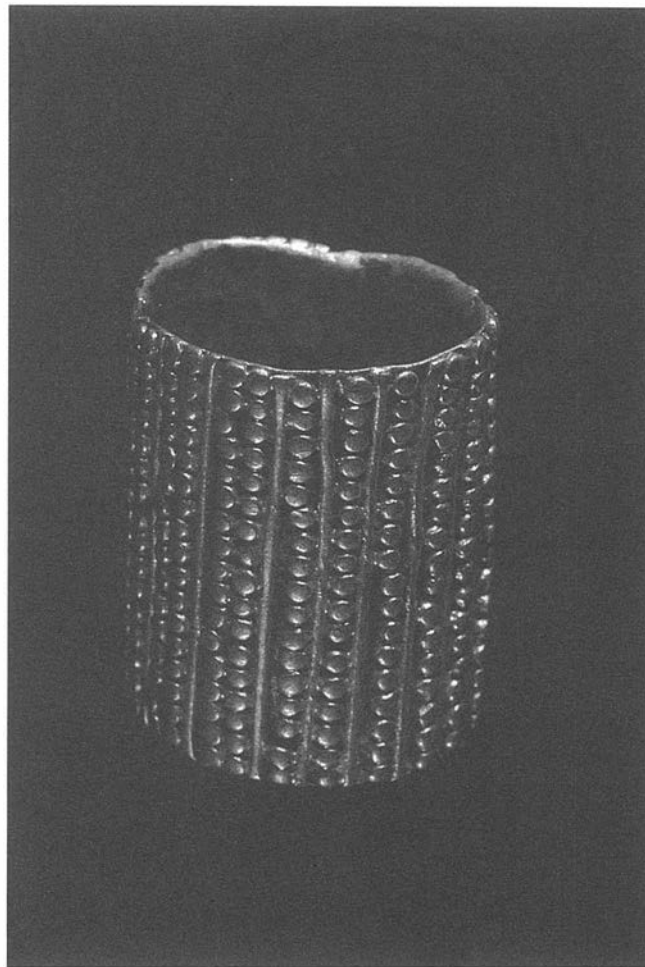
LAM. 8. Pendiente de la tumba de incineración nº 2.

LAM. 9. Anillo de la tumba de incineración nº 2.

Tumba nº 2

Inhumación en tumba rectangular labrada en la roca ostionera cubierta con cuatro sillares de piedra ostionera con ensamblaje en doble "L". Del cadáver, que posiblemente perteneciese a un adulto, sólo se conservaban parte del cráneo y de las piernas. Estaba en posición decúbito supino y orientado al Noroeste. No tenía ajuar.

Dimensiones: Longitud interior 2,14 mts; ancho interior 0,66 mts; alto 1,04 mts.



LAM. 10. Cuenta de collar de la tumba de incineración nº 2.

CONCLUSIONES

El tipo de enterramiento de incineración "in situ" es característico de la necrópolis fenicia de Cádiz del siglo VI a. C. En la primera mitad del siglo el tipo de tumba usado es el de doble fosa rectangular, cambiándose desde aproximadamente la mitad del siglo al tipo de fosa simple¹. En el primero de los casos los ajuares, cuando lo tienen, están formados tanto por cerámicas como por elementos de joyerías o por ambos a la vez. En el segundo de los casos los ajuares están compuestos exclusivamente por elementos de joyería. Estos dos enterramientos deben fecharse pues hacia la mitad o segunda mitad del siglo VI a. C.

Por lo que se refiere a los enterramientos de inhumación se documentan en Cádiz desde los inicios del siglo V a. C.²

Primeramente estas tumbas tienen varias hiladas de sillares laterales independientes para cada dos sepulturas y se depositan en una gran fosa, generalmente profunda³. Algo más tarde, los laterales se hacen comunes unos con otros mediante un orificio practicado en uno de los sillares⁴. Paulatinamente, y aún en el siglo V a. C., las medidas de los sillares y sobre todo de las fosas va disminuyendo⁵ llegándose casi con toda seguridad al uso de una sola hilada de sillares en el siglo IV a. C.

Las tumbas documentadas en esta intervención de urgencia, presentan la peculiaridad de tener los laterales de las cámaras labrados en la roca ostionera, en vez de estar formados por sillares de la misma piedra. Sin embargo, las cubiertas con ensamblaje en doble "L", son similares a las tumbas de los conjuntos localizados en 1987 en la calle Tolosa Latour, fechados en los inicios del siglo V a. C.

Notas

¹Para el tipo de fosa doble pueden consultarse Perdigones, Blanco, Muñoz, 1987, 53-54; Perdigones, Muñoz, Toya 1987, 41-44; Perdigones, Muñoz 1990, 59-70.

Para el tipo de fosa simple véase Perdigones, Muñoz 1990, 59-70.

²Muñoz 1983, 47-54.

³Perdigones, Muñoz 1990, 65-66.

⁴Perdigones, Muñoz 1990, 65-66. Idem 1987, 58-62; Perdigones, Baliña 1987, 63-70.

⁵Perdigones, Muñoz 1987, 58.

Bibliografía

A. Muñoz: *Aportaciones al estudio de las tumbas de sillaría prerromanas de Cádiz*. «Bol. Mus. Cádiz» IV. Cádiz 1983-84.

L. Perdigones, R. Baliña: *Excavaciones de urgencia en un solar de la calle Tolosa Latour (Cádiz) en 1985*. «A.A.A.» 85, III, Sevilla 1987.

L. Perdigones, F. Blanco, A. Muñoz: *Excavaciones de urgencia en un solar de la calle Ciudad de Santander esquina Brumete (Cádiz) en 1985*. «A.A.A.» 85, III, Sevilla 1987.

L. Perdigones, A. Muñoz: *Excavaciones de urgencia en un solar de la plaza de Asdrubal (Cádiz) en 1985*. «A.A.A.» 85, III, Sevilla 1987.

L. Perdigones, A. Muñoz: *Excavaciones arqueológicas de urgencia en un solar de la calle Tolosa Latour. Extramuros de Cádiz*. «A.A.A.» 87, III, Sevilla 1990.

L. Perdigones, A. Muñoz, A. Toya: *Excavaciones de urgencia en un solar de la calle Ciudad de Santander esquina Avda. Andalucía (Cádiz)*. «A.A.A.» 86, III, Sevilla 1987.