

1. Disposiciones generales

CONSEJERÍA DE SALUD Y FAMILIAS

Acuerdo de 18 de mayo de 2021, del Consejo de Gobierno, por el que se toma conocimiento del informe de la Consejería de Salud y Familias sobre la evolución de la pandemia del COVID-19 en la Comunidad Autónoma de Andalucía a fecha 18 de mayo de 2021.

La Organización Mundial de la Salud, OMS en adelante, declaró la emergencia en salud pública de importancia internacional y la pandemia global ante la situación del coronavirus COVID-19, con fechas 30 de enero y 11 de marzo de 2020, respectivamente.

Con motivo de la situación de emergencia de salud pública relacionada en el párrafo anterior, el Gobierno de la Nación ha acordado declarar en sendas ocasiones el estado de alarma en todo el territorio nacional mediante el Real Decreto 463/2020, de 14 de marzo, por el que se declara el estado de alarma para la gestión de la situación de crisis sanitaria ocasionada por el COVID-19, y el Real Decreto 926/2020, de 25 de octubre, por el que se declara el estado de alarma para contener la propagación de infecciones causadas por el SARS-CoV-2, con fundamento en las circunstancias extraordinarias y que constituyen una crisis sanitaria sin precedentes y de enorme magnitud.

En virtud del contexto referido en los anteriores párrafos, la Consejería de Salud y Familias lleva elaborando desde el mes de marzo de 2020 un informe semanal en el que se desglosan los datos principales sobre la evolución de la pandemia del COVID-19 en la Comunidad Autónoma de Andalucía actualizado a la fecha de las diferentes sesiones del Consejo de Gobierno, siendo el último de ellos de fecha 18 de mayo de 2021, que se adjunta al presente acuerdo.

Por todo ello, teniendo en cuenta la situación de emergencia sanitaria declarada por la OMS y la repercusión que para la ciudadanía andaluza tiene el buen funcionamiento del Sistema Sanitario Público de Andalucía, así como la evolución actual de la pandemia, se considera oportuno y conveniente que el informe referido sea conocido por parte del Consejo de Gobierno.

En su virtud, de conformidad con el artículo 27.23 de la Ley 6/2006, de 24 de octubre, del Gobierno de la Comunidad Autónoma de Andalucía, a propuesta del Consejero de Salud y Familias, y previa deliberación, el Consejo de Gobierno, en su reunión del día 18 de mayo de 2021,

A C U E R D A

Tomar conocimiento del informe de la Consejería de Salud y Familias sobre la evolución de la pandemia del COVID-19 en la Comunidad Autónoma de Andalucía a fecha 18 de mayo de 2021.

Sevilla, 18 de mayo de 2021

JESÚS RAMÓN AGUIRRE MUÑOZ
Consejero de Salud y Familias

JUAN MANUEL MORENO BONILLA
Presidente de la Junta de Andalucía



CONSEJERÍA DE SALUD Y FAMILIAS

Dirección General de Salud Pública y Ordenación Farmacéutica

INFORME ALERTA COVID19 ANDALUCÍA



Servicio de Vigilancia y Salud Laboral.
18 mayo 2021



1

00192515





Dirección General de Salud Pública y Ordenación Farmacéutica

Nota metodológica: La definición de caso confirmado ha sufrido cambios a lo largo del tiempo. Desde el 15 de marzo la definición de caso para la declaración epidemiológica incluye: casos hospitalizados y casos de cualquier gravedad no hospitalizados que pertenezcan a personal sanitario, sociosanitario así como otros servicios esenciales y grupos vulnerables. A partir del 12 de abril se incluyen en los datos de casos confirmados los casos confirmados por test rápidos. A partir del 25 de septiembre se incluyen también como caso confirmado con infección activa, los casos diagnosticados por test rápido de antígeno. Estos últimos casos se presentan en este informe junto a los casos confirmados por PCR como casos confirmados por pruebas diagnósticas de infección activa (PDIA).

Los datos presentados en este informe están en continua revisión y ciertas oscilaciones diarias pueden deberse a procesos de depuración y consolidación de datos.

RESUMEN

Se resumen las principales características de los casos de COVID19 a día 2021-05-18.

Provincia	Confirmados	Confirmado PDIA	Confirmado serología	Confirmados fallecidos	Confirmados recuperados
Almería	54236	53928	308	824	51143
Cádiz	80231	79850	381	1474	75400
Córdoba	51507	51057	450	949	47144
Granada	86064	85231	833	1746	76422
Huelva	29722	29546	176	371	26500
Jaén	48319	47770	549	977	44139
Málaga	99275	97409	1866	1639	92278
Sevilla	124560	123747	813	1969	111617
Total	573914	568538	5376	9949	524643

- La incidencia acumulada para la Comunidad Autónoma de Andalucía es de: 6780.32 casos por 100.000 habitantes.
- La incidencia acumulada de casos confirmados PDIA en Andalucía es de: 6716.81 casos por 100.000 habitantes.
- La incidencia acumulada en los últimos 14 días por fecha de diagnóstico para la Comunidad Autónoma de Andalucía es de: 169.19 casos por 100.000 habitantes.
- La incidencia acumulada en los últimos 14 días por fecha de diagnóstico de casos confirmados por PDIA en Andalucía es de: 169.11 casos por 100.000 habitantes.
- Se han notificado 9949 fallecimientos, siendo la letalidad del 1.73%.





Dirección General de Salud Pública y Ordenación Farmacéutica

Incidencia acumulada en los últimos 14 días por fecha de diagnóstico. Casos confirmados totales y confirmados PDIA:

Provincia	Incidencia acumulada <14 días	Incidencia acumulada PDIA <14 días
Almería	105.09	104.95
Cádiz	86.41	86.41
Córdoba	130.69	130.56
Granada	274.81	274.81
Huelva	213.57	213.38
Jaén	210.97	210.81
Málaga	132.39	132.21
Sevilla	218.06	218.06
Andalucía	169.19	169.11

Tabla resumen de casos confirmados hospitalizados:

Provincia	Hospitalizados	UCI	Altas hospitalarias	Altas hospitalarias sin fallecimientos
Almería	3796	648	3370	2869
Cádiz	5603	637	4540	3440
Córdoba	4428	550	4113	3327
Granada	7841	1007	7065	5533
Huelva	2141	156	1884	1568
Jaén	4483	413	4268	3418
Málaga	7933	751	7219	5821
Sevilla	10210	1030	8860	7168
Total	46435	5192	41319	33144

Tabla de casos confirmados fallecidos por grupo de edad y sexo:

Grupo de edad	Hombre	Mujer	Total	Porcentaje
[0,5)	1	0	1	0.0
[5,15)	1	0	1	0.0
[15,25)	14	9	23	0.2
[25,35)	16	10	26	0.3
[35,45)	50	25	75	0.8
[45,55)	224	84	308	3.1
[55,65)	655	272	927	9.3
[65,75)	1249	528	1777	17.9
[75,120)	3404	3404	6808	68.4
Total	5614	4332	9946	100.0





Dirección General de Salud Pública y Ordenación Farmacéutica

Tabla de casos confirmados en profesionales sanitarios o socio-sanitarios por provincia:

Provincia	No sanitario en centro sanitario	No sanitario en centro sociosanitario	Sanitario en centro sanitario	Sanitario en centro sociosanitario	Sanitario en otro centro	Total	Fallecidos	Curados
Almería	71	146	811	178	73	1279	1	1261
Cádiz	165	221	1446	303	155	2290	5	2244
Córdoba	91	233	922	310	43	1599	3	1560
Granada	371	560	2362	590	177	4060	7	3974
Huelva	48	71	460	87	38	704	0	665
Jaén	109	208	854	356	36	1563	5	1543
Málaga	302	375	2523	610	191	4001	1	3940
Sevilla	310	446	2244	584	182	3766	6	3675
Total	1467	2260	11622	3018	895	19262	28	18862

Tabla de casos confirmados por tipo de profesional sanitario o socio-sanitario:

Tipo de profesional	n	Porcentaje
NA	7718	40.1
Auxiliar de enfermería	3229	16.8
Enfermería	2998	15.6
Otros	2616	13.6
Medicina	2167	11.3
Celador/a	534	2.8
Total	19262	100.0

Tabla de casos confirmados institucionalizados y fallecidos institucionalizados:

Provincia	Residencias de mayores	Otro tipo de institución	Fallecidos Residencias de mayores	Fallecidos Otro tipo de institución
Almería	456	67	93	8
Cádiz	1187	77	315	5
Córdoba	1622	213	315	7
Granada	1870	438	383	28
Huelva	222	24	52	6
Jaén	1201	196	222	9
Málaga	1684	377	314	21
Sevilla	2036	320	375	21
Total	10278	1712	2069	105



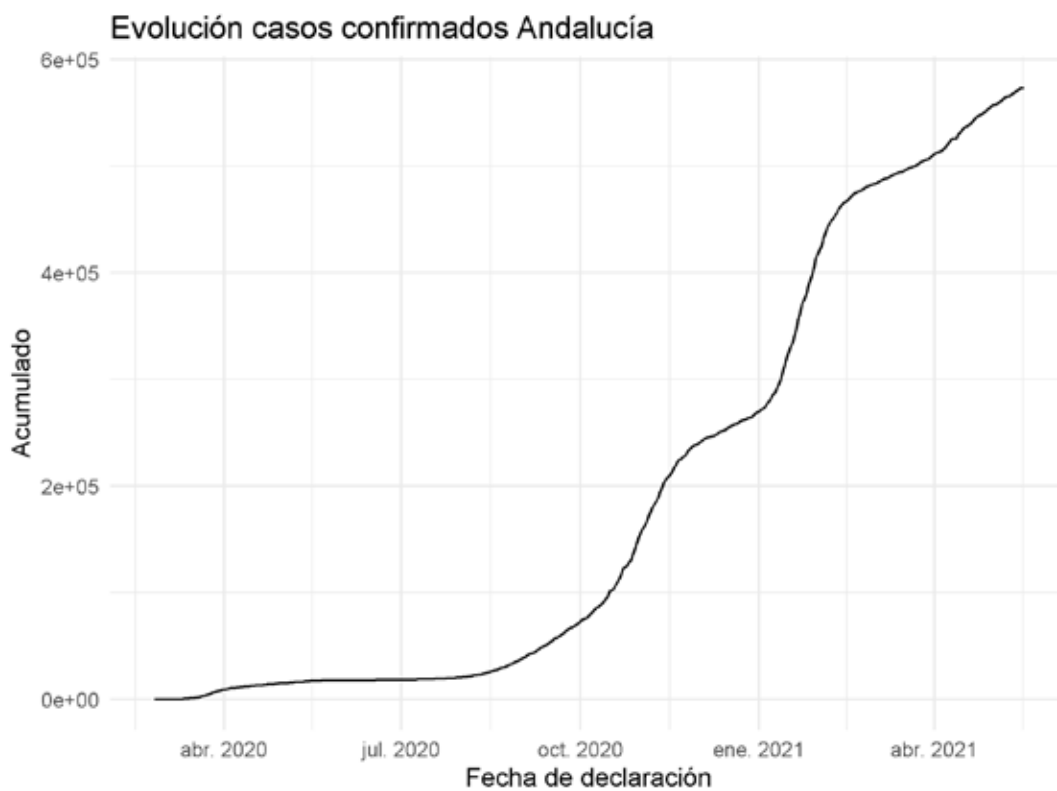


Dirección General de Salud Pública y Ordenación Farmacéutica

INFORME EPIDEMIOLÓGICO DE CASOS CONFIRMADOS

Tablas y gráficos de casos confirmados de coronavirus COVID-19 a fecha:

2021-05-18 : 573914



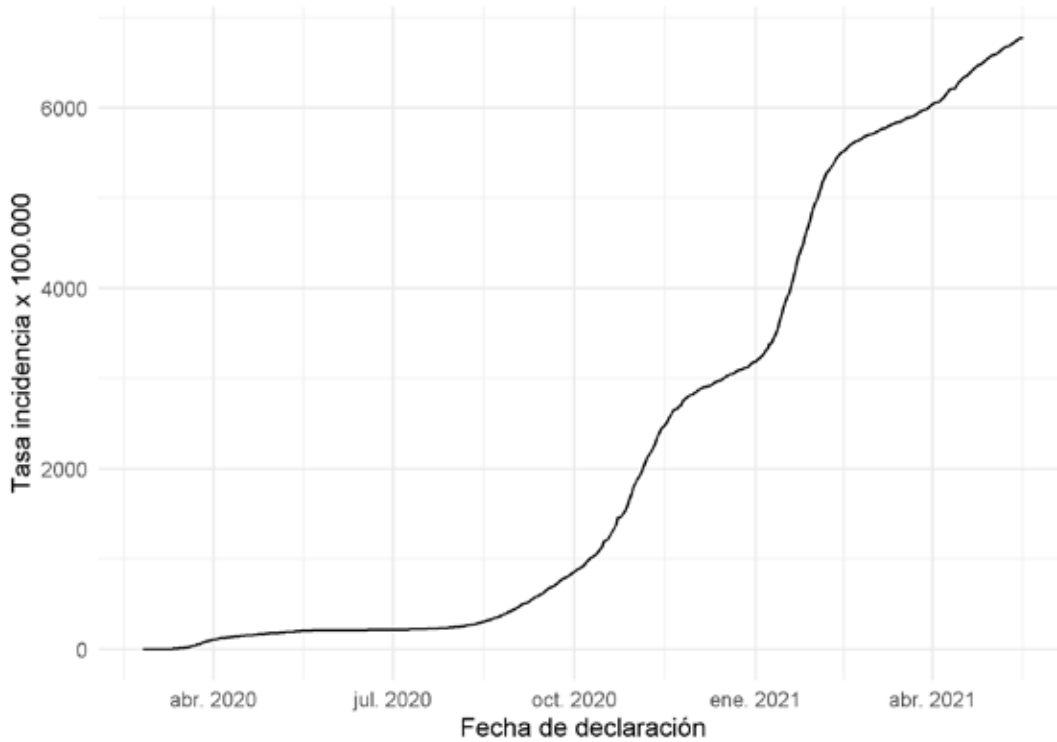
Fuente: Sistema de Vigilancia Epidemiológica de Andalucía (SVEA)





Dirección General de Salud Pública y Ordenación Farmacéutica

Evolución incidencia acumulada Andalucía



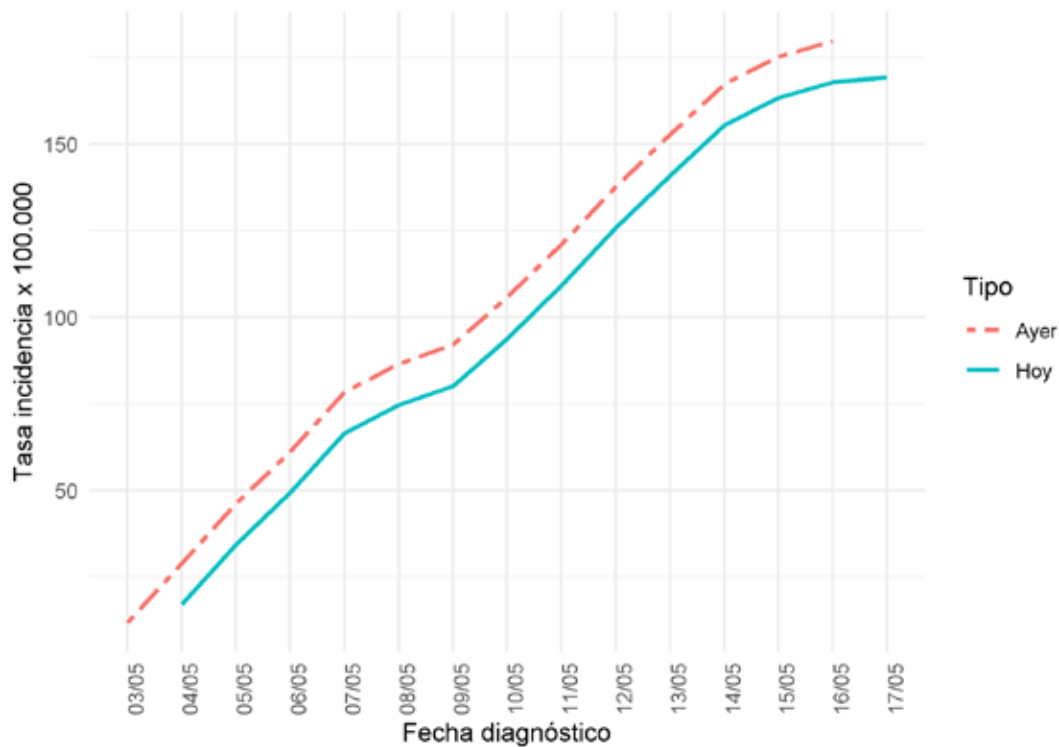
Fuente: Sistema de Vigilancia Epidemiológica de Andalucía (SVEA)





Dirección General de Salud Pública y Ordenación Farmacéutica

Evolución incidencia acumulada <14 días Andalucía



Fuente: Sistema de Vigilancia Epidemiológica de Andalucía (SVEA)





Dirección General de Salud Pública y Ordenación Farmacéutica

Evolución casos confirmados Andalucía



Fuente: Sistema de Vigilancia Epidemiológica de Andalucía (SVEA)

Evolución incidencia acumulada últimos 14 días de fecha diagnóstico Andalucía



Fuente: Sistema de Vigilancia Epidemiológica de Andalucía (SVEA)

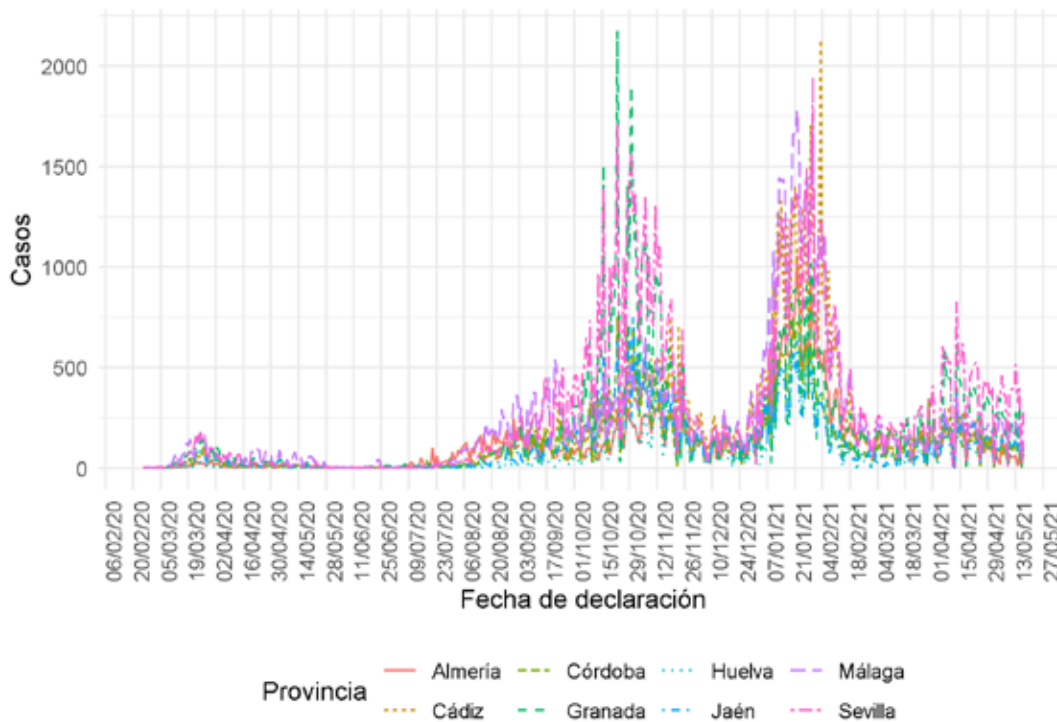




Dirección General de Salud Pública y Ordenación Farmacéutica

En las curvas epidemiológicas basadas en la fecha de declaración deben tomarse como provisionales al menos los 3 últimos días por la posibilidad de aparición de nuevos casos con retraso de notificación desde el resultado microbiológico positivo.

Evolución casos confirmados por provincia



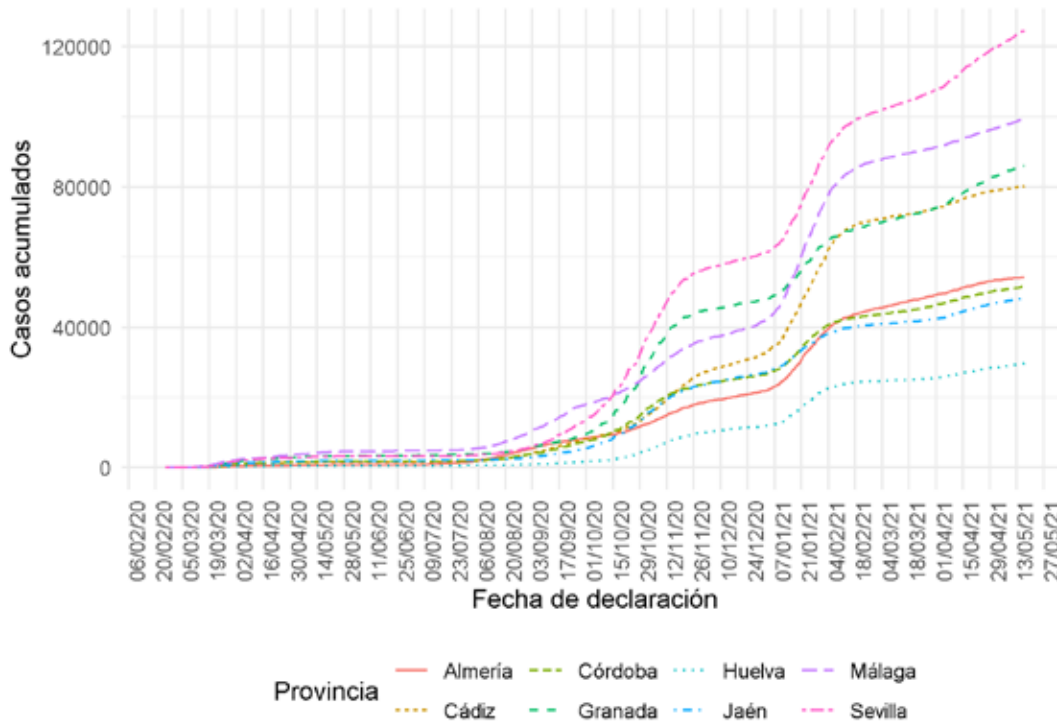
Fuente: Sistema de Vigilancia Epidemiológica de Andalucía (SVEA)





Dirección General de Salud Pública y Ordenación Farmacéutica

Evolución casos acumulados confirmados por provincia



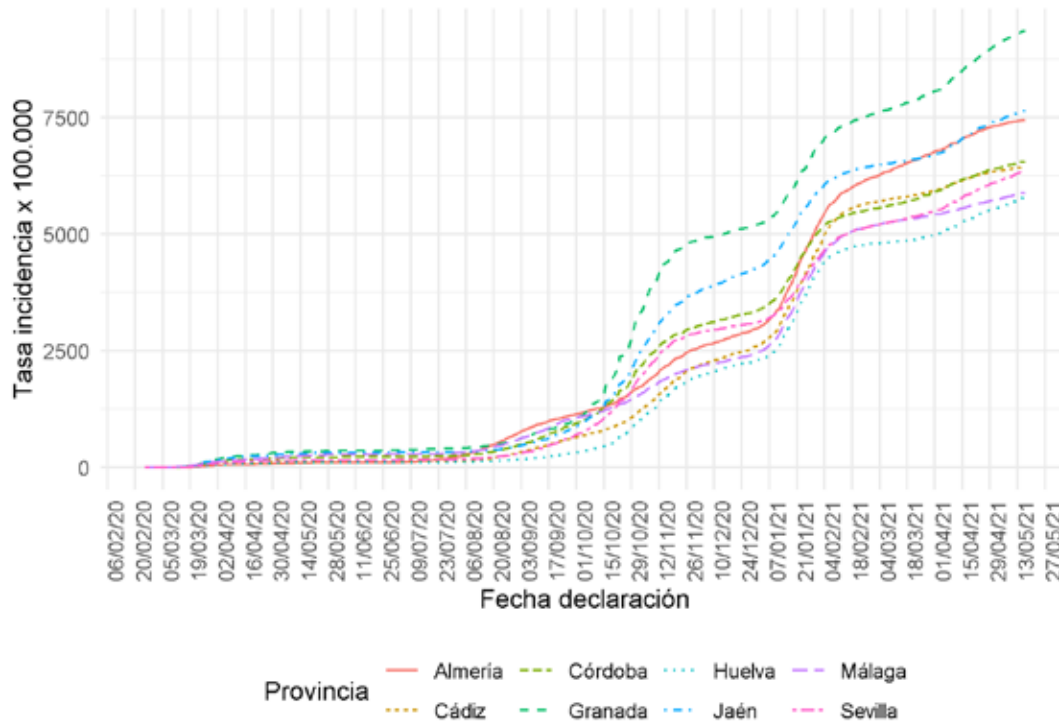
Fuente: Sistema de Vigilancia Epidemiológica de Andalucía (SVEA)





Dirección General de Salud Pública y Ordenación Farmacéutica

Evolución incidencia acumulada confirmados Andalucía por provincia



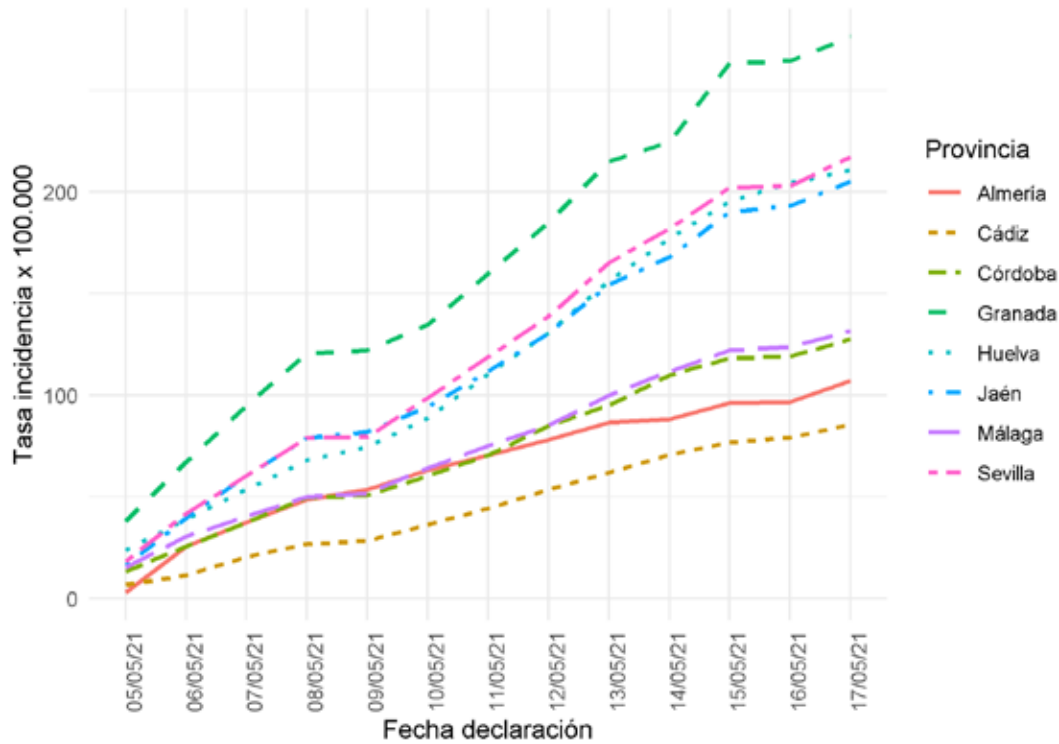
Fuente: Sistema de Vigilancia Epidemiológica de Andalucía (SVEA)





Dirección General de Salud Pública y Ordenación Farmacéutica

Evolución incidencia acumulada <14 días Andalucía por provincia

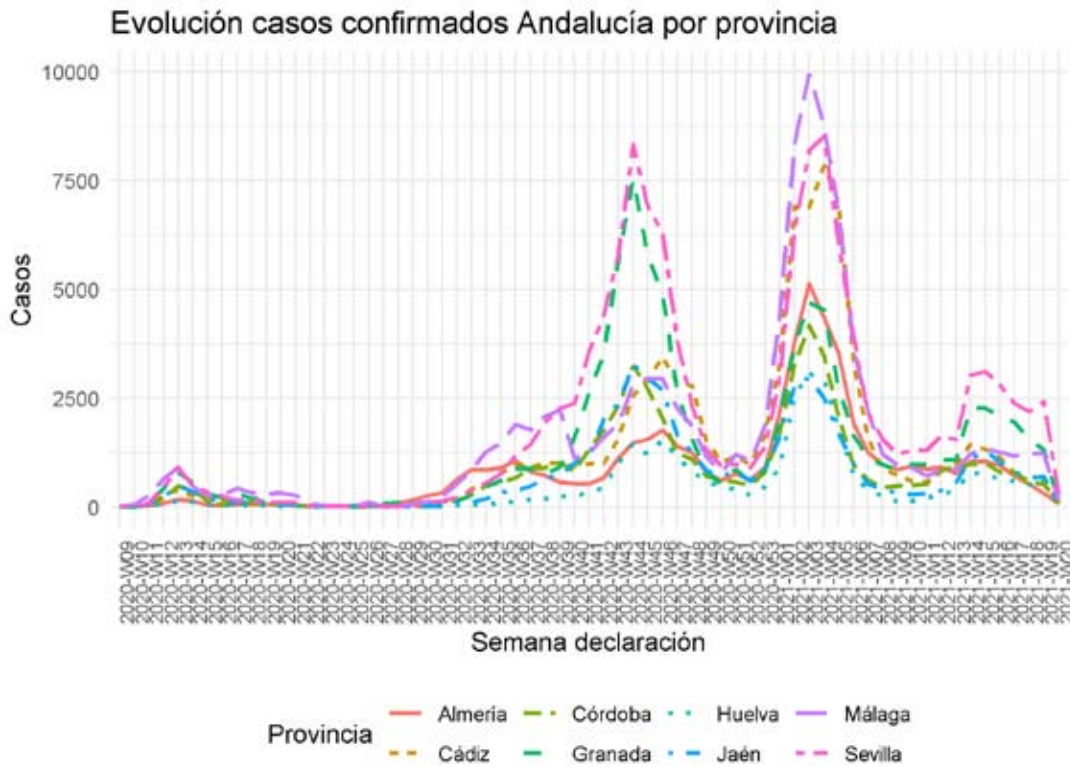


Fuente: Sistema de Vigilancia Epidemiológica de Andalucía (SVEA)





Dirección General de Salud Pública y Ordenación Farmacéutica



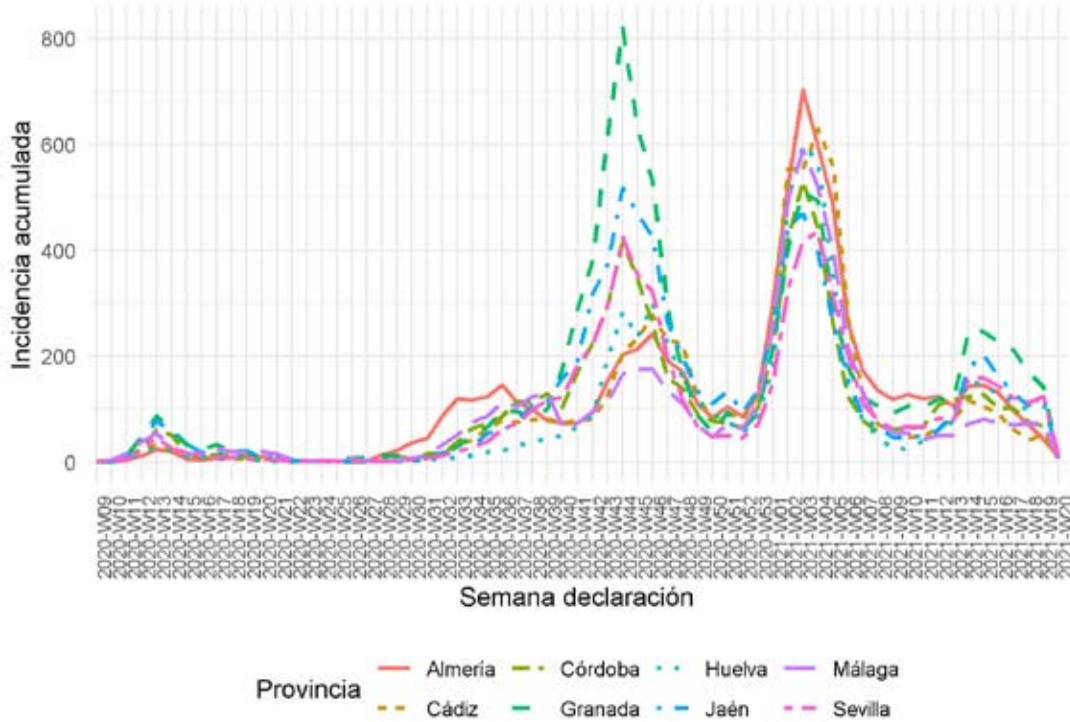
Fuente: Sistema de Vigilancia Epidemiológica de Andalucía (SVEA)





Dirección General de Salud Pública y Ordenación Farmacéutica

Evolución casos confirmados Andalucía por provincia



Fuente: Sistema de Vigilancia Epidemiológica de Andalucía (SVEA)

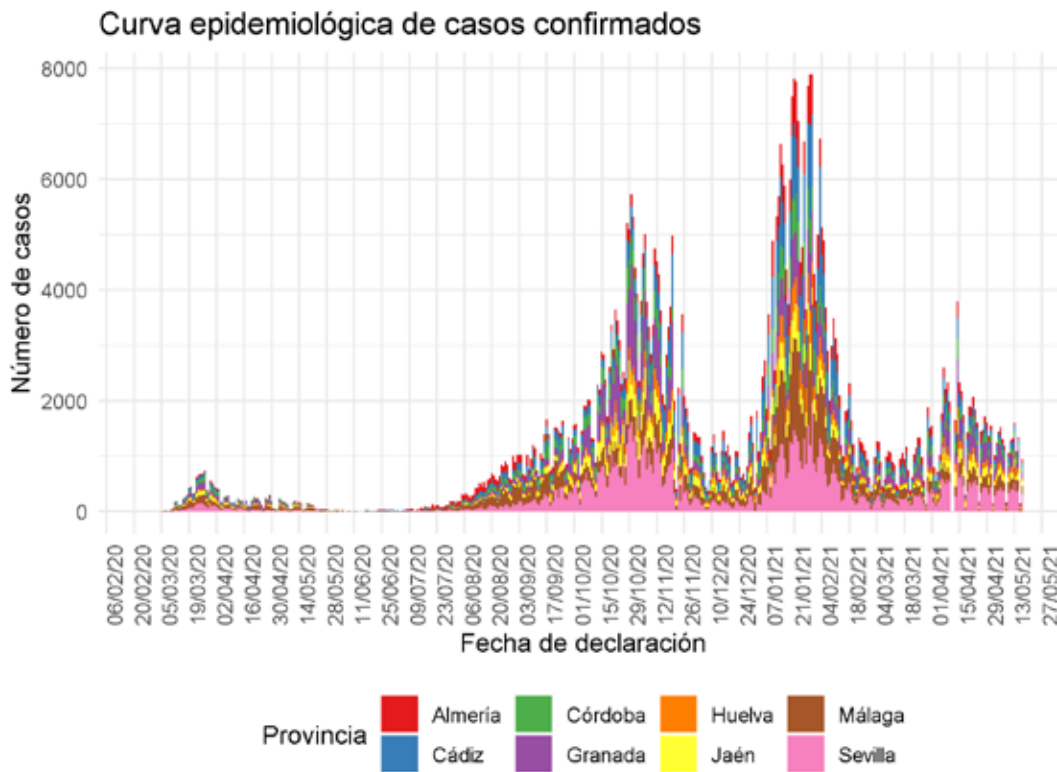




Dirección General de Salud Pública y Ordenación Farmacéutica

TABLAS Y GRÁFICOS DE CASOS CONFIRMADOS

Curvas epidemiológicas de casos confirmados:



Fuente: Sistema de Vigilancia Epidemiológica de Andalucía (SVEA)

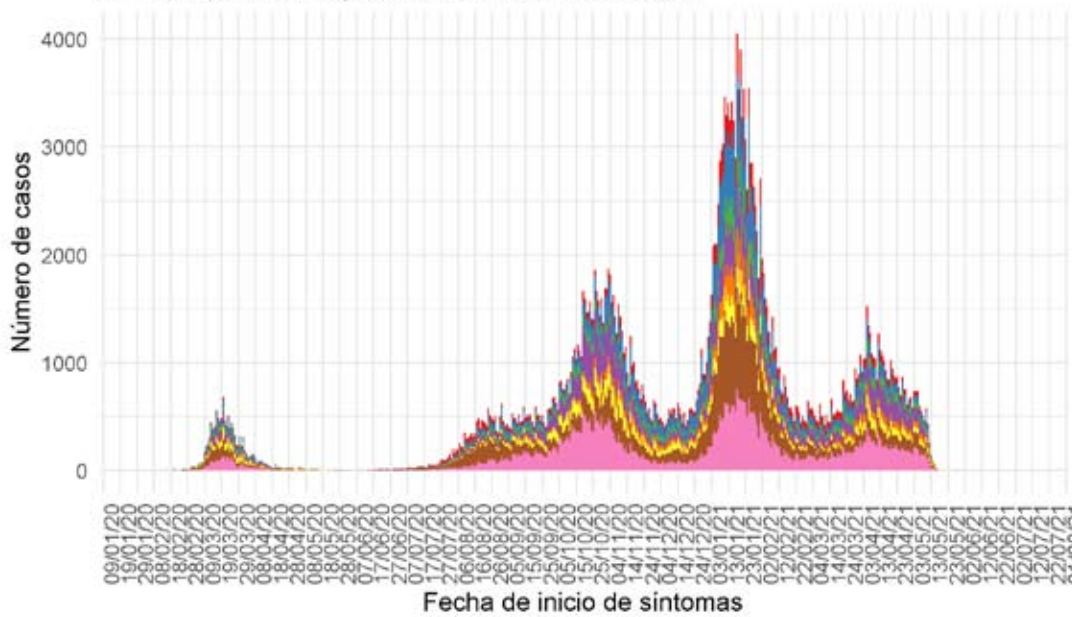
En las curvas epidemiológicas basadas en la fecha de declaración deben tomarse como provisionales al menos los 3 últimos días por la posibilidad de aparición de nuevos casos con retraso de notificación desde el resultado microbiológico positivo.





Dirección General de Salud Pública y Ordenación Farmacéutica

Curva epidemiológica de casos confirmados



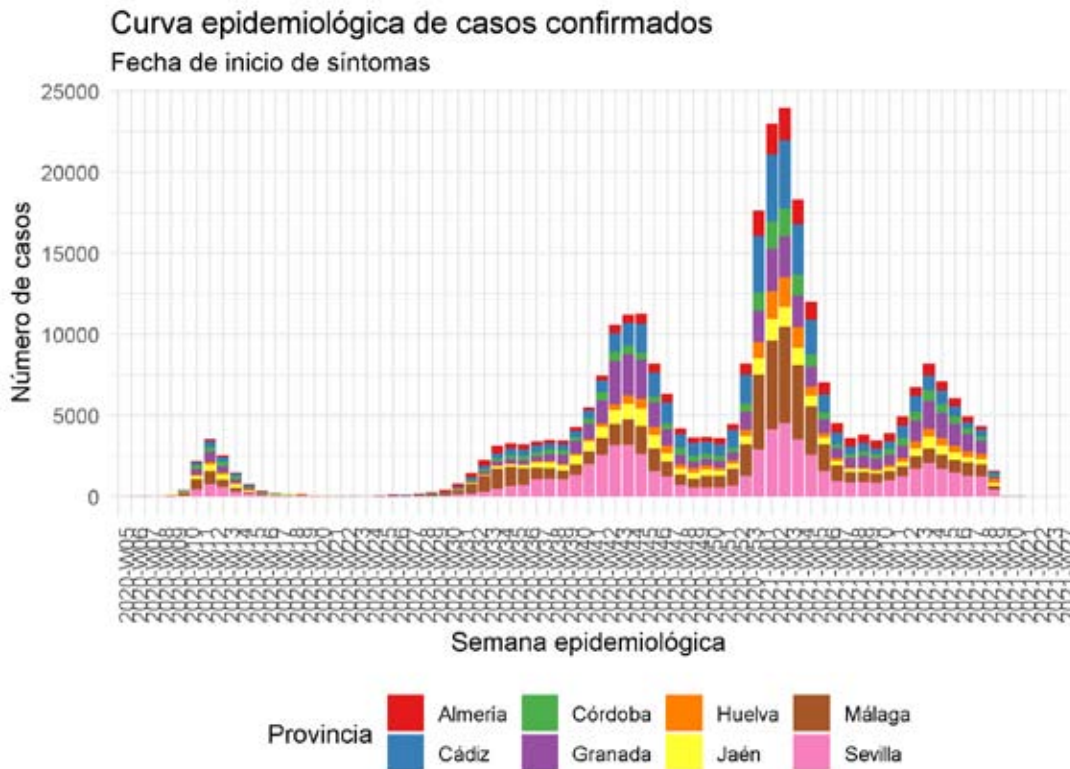
Provincia	Almería	Córdoba	Huelva	Málaga
	Cádiz	Granada	Jaén	Sevilla

Fuente: Sistema de Vigilancia Epidemiológica de Andalucía (SVEA)





Dirección General de Salud Pública y Ordenación Farmacéutica



Fuente: Sistema de Vigilancia Epidemiológica de Andalucía (SVEA)

En las curvas epidemiológicas basadas en la fecha de inicio de síntomas deben tomarse como provisionales al menos los 7 últimos días por la posibilidad de aparición de nuevos casos con retraso diagnóstico desde el inicio de síntomas.

Tabla de casos confirmados por provincia:

Provincia	n	Porcentaje
Almería	54236	9.5
Cádiz	80231	14.0
Córdoba	51507	9.0
Granada	86064	15.0
Huelva	29722	5.2
Jaén	48319	8.4
Málaga	99275	17.3
Sevilla	124560	21.7
Total	573914	100.0

Tabla de casos confirmados por distrito:

Distrito	n	Porcentaje
Metropolitano de Granada	43443	7.6





Dirección General de Salud Pública y Ordenación Farmacéutica

Distrito	n	Porcentaje
Sevilla	42849	7.5
Málaga	37592	6.6
Costa del Sol	33492	5.8
Sevilla Sur	28362	4.9
Bahía de Cádiz-La Janda	27831	4.9
Granada	26602	4.6
Almería	25107	4.4
Jerez-Costa Noroeste	22320	3.9
Aljarafe	21392	3.7
Córdoba	21336	3.7
Sevilla Norte	20245	3.5
Córdoba Sur	18812	3.3
Poniente de Almería	17621	3.1
Huelva-Costa	17382	3.0
Jaén	16006	2.8
Jaén Norte	13437	2.3
Jaen Nordeste	12609	2.2
Sevilla Este	11675	2.0
Levante-Alto Almanzora	11501	2.0
Campo de Gibraltar Oeste	11391	2.0
Sierra de Cádiz	9702	1.7
Condado-Campaña	9562	1.7
Valle del Guadalhorce	9317	1.6
Campo de Gibraltar Este	8744	1.5
Granada Nordeste	8457	1.5
Axarquía	7884	1.4
Granada Sur	7491	1.3
Guadalquivir	6386	1.1
La Vega	6364	1.1
Jaén Sur	6260	1.1
Córdoba Norte	4949	0.9
Serranía	4517	0.8
Sierra de Huelva-Andévalo Central	2669	0.5
Total	573307	100.0



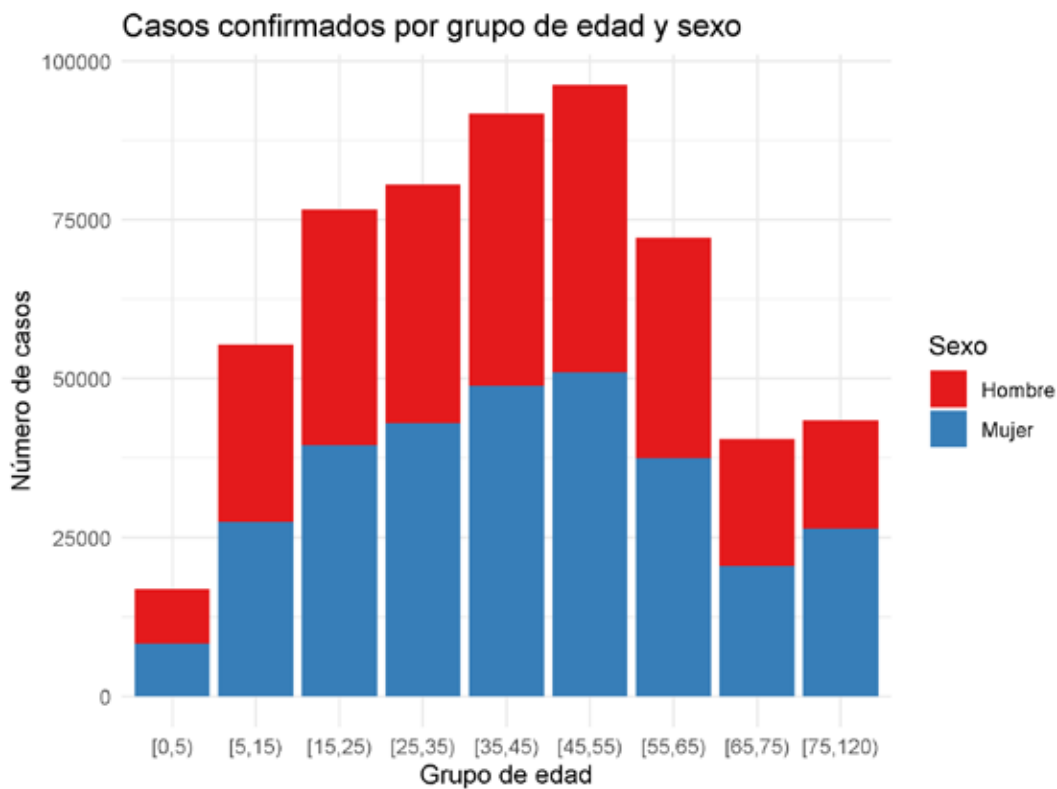


Dirección General de Salud Pública y Ordenación Farmacéutica

Tabla de casos confirmados por sexo:

Sexo	n	Porcentaje
Desconocido	31	0.0
Hombre	271390	47.3
Indeterminado	2	0.0
Mujer	302491	52.7
Total	573914	100.0

Gráficos de casos confirmados por grupo de edad y sexo:



Fuente: Sistema de Vigilancia Epidemiológica de Andalucía (SVEA)





Dirección General de Salud Pública y Ordenación Farmacéutica



Fuente: Sistema de Vigilancia Epidemiológica de Andalucía (SVEA)

Tabla de casos confirmados por grupo de edad y sexo:

Grupo de edad	Hombre	Mujer	Total
[0,5)	8616	8257	16873
[5,15)	27966	27394	55360
[15,25)	37040	39590	76630
[25,35)	37675	42918	80593
[35,45)	42858	48896	91754
[45,55)	45190	51026	96216
[55,65)	34720	37474	72194
[65,75)	20053	20499	40552
[75,120)	17147	26346	43493
Total	271265	302400	573665

Porcentaje de confirmados por grupo de edad y sexo:

Grupo de edad	Hombre	Mujer
[0,5)	3.2	2.7
[5,15)	10.3	9.1
[15,25)	13.7	13.1
[25,35)	13.9	14.2





Dirección General de Salud Pública y Ordenación Farmacéutica

Grupo de edad	Hombre	Mujer
[35,45)	15.8	16.2
[45,55)	16.7	16.9
[55,65)	12.8	12.4
[65,75)	7.4	6.8
[75,120)	6.3	8.7
Total	100.0	100.0

Tasas de incidencia x 100.000 habitantes por grupo de edad y sexo

Grupo de edad	Hombre	Mujer
[0,5)	4477.50	4547.71
[5,15)	5827.73	6040.04
[15,25)	7960.93	9053.65
[25,35)	7377.36	8664.93
[35,45)	6435.91	7458.38
[45,55)	6737.92	7578.76
[55,65)	6382.99	6594.83
[65,75)	5501.24	5025.05
[75,120)	6184.09	6256.72

Tabla de casos confirmados y edad media por sexo:

Sexo	n	Edad_media
Hombre	271390	40.56
Mujer	302491	41.94





Dirección General de Salud Pública y Ordenación Farmacéutica

Tabla de casos confirmados por caso importado:

Caso importado	n	Porcentaje
No	569778	99.3
Si	2122	0.4
No procede	1609	0.3
–	405	0.1
Total	573914	100.0

Tabla de casos importados por país del caso:

País del caso	n
* España	872
Reino Unido	136
No especificado	130
Francia	114
Gibraltar	114
Marruecos	114
Rumania	49
Italia	42
Alemania	39
Argelia	38
Africa	36
Portugal	36
Bélgica	23
Polonia	21
México	18
Países Bajos	18
Suiza	18
Dinamarca	17
República Dominicana	17
Senegal	16
Francia Metropolitana	13
Turquía	13
Estados Unidos de América	11
Brasil	10
Irlanda	10
Rusia	10
Colombia	9
Africa Norte	8
Bolivia	8
Bulgaria	8
India	8
Ucrania	8
Africa Oeste	7
Argentina	7
Ecuador	7
Emiratos Arabes Unidos	6
Filipinas	6
Finlandia	6
Perú	6
República Checa	6
Egipto	5





Dirección General de Salud Pública y Ordenación Farmacéutica

País del caso	n
Suecia	5
Malí	4
Malta	4
Panamá	4
Yugoslavia	4
Chile	3
Eslovaquia	3
Guinea	3
Honduras	3
Nigeria	3
Pakistán	3
Paraguay	3
Venezuela	3
Andorra	2
Austria	2
Croacia	2
Cuba	2
Ghana	2
Guinea Ecuatorial	2
Irak	2
Líbano	2
Luxemburgo	2
Bangladesh	1
Bielorrusia	1
Bosnia-Herzegovina	1
Canadá	1
China	1
Costa de Marfil	1
Gambia	1
Grecia	1
Guinea-Bissau	1
Japón	1
Jordania	1
Mauritania	1
Nicaragua	1
Níger	1
Siria	1
Sudafrica	1
Tailandia	1
Tanzania	1
Túnez	1
Total	2122

Tabla de casos confirmados por país de origen:

País de origen	n	Porcentaje
España	422690	73.65
-No Especificado-	109674	19.11
Marruecos	8480	1.48
Colombia	3287	0.57
Ecuador	2875	0.50
Rumania	2445	0.43
Argentina	2063	0.36





Dirección General de Salud Pública y Ordenación Farmacéutica

País de origen	n	Porcentaje
Bolivia	1686	0.29
Venezuela	1672	0.29
Reino Unido	1385	0.24
Paraguay	1208	0.21
Perú	1171	0.20
NA	925	0.16
Nicaragua	857	0.15
Macedonia	822	0.14
Francia	788	0.14
Brasil	685	0.12
Italia	676	0.12
Ucrania	671	0.12
Senegal	668	0.12
Honduras	657	0.11
Alemania	615	0.11
República Dominicana	572	0.10
Cuba	515	0.09
Rusia	508	0.09
Argelia	267	0.05
Bulgaria	266	0.05
China	248	0.04
Malí	238	0.04
Bélgica	235	0.04
México	210	0.04
Chile	209	0.04
El Salvador	193	0.03
Uruguay	193	0.03
Pakistán	182	0.03
Portugal	178	0.03
Suiza	176	0.03
Nigeria	175	0.03
Polonia	175	0.03
Estados Unidos de América	173	0.03
Países Bajos	173	0.03
Filipinas	166	0.03
Guinea-Bissau	146	0.03
Suecia	136	0.02
Lituania	123	0.02
Guinea	120	0.02
Finlandia	102	0.02
Irlanda	101	0.02
Dinamarca	100	0.02
Ghana	100	0.02
India	95	0.02
Gambia	88	0.02
Siria	86	0.01
Guatemala	74	0.01
Georgia	72	0.01
Costa de Marfil	70	0.01
Sahara Occidental	65	0.01
Armenia	64	0.01
Noruega	63	0.01
Mauritania	58	0.01





Dirección General de Salud Pública y Ordenación Farmacéutica

País de origen	n	Porcentaje
Eslovenia	54	0.01
Guinea Ecuatorial	52	0.01
Moldavia	48	0.01
Bangladesh	46	0.01
Hungría	45	0.01
Camerún	40	0.01
Costa Rica	34	0.01
Panamá	34	0.01
Líbano	33	0.01
República Checa	32	0.01
Turquía	30	0.01
Canadá	27	0.00
Irán	27	0.00
Egipto	24	0.00
Eslovaquia	23	0.00
Kenia	23	0.00
Bielorrusia	22	0.00
Andorra	21	0.00
Estonia	20	0.00
Austria	19	0.00
Jordania	19	0.00
África del Sur	18	0.00
Albania	18	0.00
Etiopía	18	0.00
Japón	18	0.00
Australia	17	0.00
Afganistán	15	0.00
Gibraltar	15	0.00
Grecia	15	0.00
Irak	14	0.00
Angola	12	0.00
Nepal	12	0.00
Bosnia-Herzegovina	11	0.00
Chipre	11	0.00
Croacia	11	0.00
Palestina	11	0.00
Burkina Faso	10	0.00
Congo	10	0.00
Túnez	10	0.00
Vietnam	10	0.00
Kazajstán	9	0.00
Pitcairn	9	0.00
Serbia	9	0.00
Sri Lanka	9	0.00
Indonesia	8	0.00
Cabo Verde	7	0.00
Dominica	7	0.00
Letonia	7	0.00
Sierra Leona	7	0.00
Yemen	7	0.00
Yugoslavia	7	0.00
Haití	6	0.00
Israel	6	0.00





Dirección General de Salud Pública y Ordenación Farmacéutica

País de origen	n	Porcentaje
RÚanda	6	0.00
Tailandia	6	0.00
Uzbekistán	6	0.00
Azerbaiyán	5	0.00
Benin	5	0.00
Emiratos Arabes Unidos	5	0.00
Luxemburgo	5	0.00
Martinica	5	0.00
República de Corea	5	0.00
Arabia Saudita	4	0.00
Eritrea	4	0.00
Francia Metropolitana	4	0.00
Libéria	4	0.00
Libia	4	0.00
Macao	4	0.00
Mozambique	4	0.00
Níger	4	0.00
Puerto Rico	4	0.00
Qatar	4	0.00
Sudán	4	0.00
Granada	3	0.00
Islandia	3	0.00
Kuwait	3	0.00
Mauricio	3	0.00
Omán	3	0.00
Papua Nueva Guinea	3	0.00
República Centroafricana	3	0.00
Singapur	3	0.00
Tanzania	3	0.00
Togo	3	0.00
Anguila	2	0.00
Apátrida	2	0.00
Aruba	2	0.00
Bahamas	2	0.00
Belice	2	0.00
Bhután	2	0.00
Gabón	2	0.00
Hong-Kong	2	0.00
Kirghizistan	2	0.00
Nueva Caledonia	2	0.00
Nueva Zelanda	2	0.00
Taiwán	2	0.00
Uganda	2	0.00
Zimbabwe	2	0.00
Bahrein	1	0.00
Bermudas	1	0.00
Brunei Darussalam	1	0.00
Chad	1	0.00
Comoras	1	0.00
Fidji	1	0.00
Guadalupe	1	0.00
Islas Vírgenes Británicas	1	0.00
Madagascar	1	0.00





Dirección General de Salud Pública y Ordenación Farmacéutica

País de origen	n	Porcentaje
Mayotte	1	0.00
Mónaco	1	0.00
Montenegro	1	0.00
Naurú	1	0.00
Palau	1	0.00
Polinesia Francesa	1	0.00
Seychelles	1	0.00
Somalia	1	0.00
Suriname	1	0.00
Trinidad y Tobago	1	0.00
Vanuatu	1	0.00
Vaticano, Santa Sede	1	0.00
Zambia	1	0.00

CARACTERÍSTICAS CLÍNICAS DE LOS CASOS CONFIRMADOS

HOSPITALIZACIÓN:

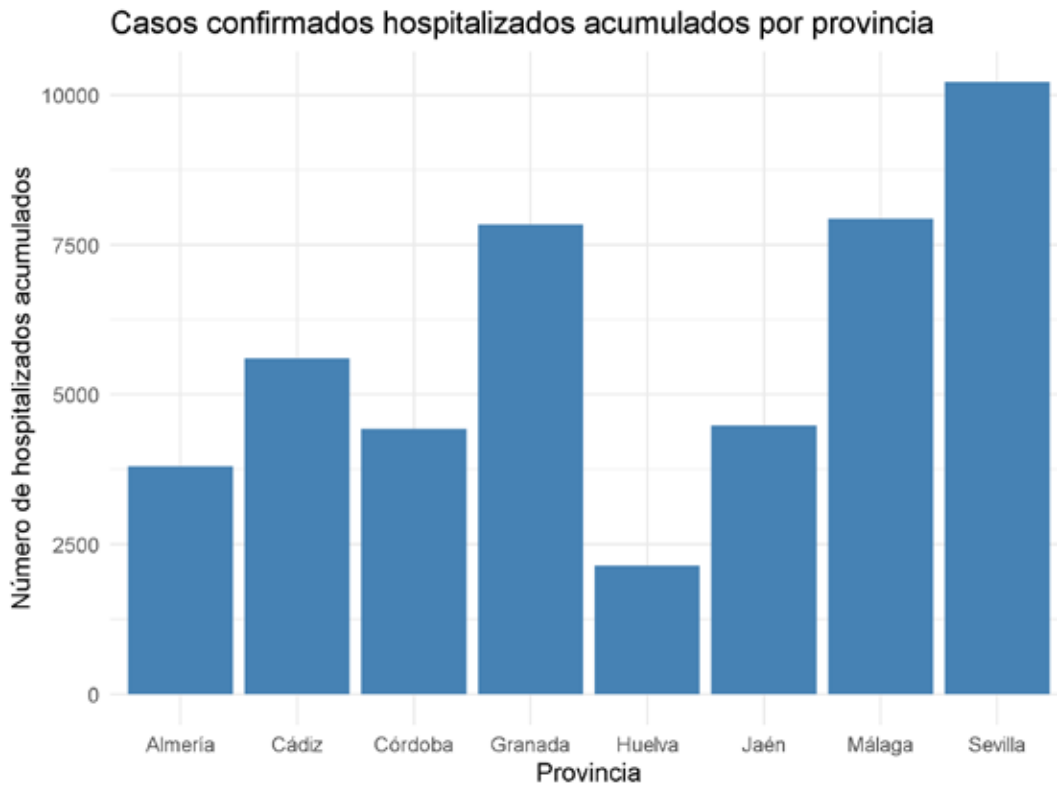
- Se han notificado 46435 casos confirmados hospitalizados, lo que supone un 8.09% del total de casos confirmados.

Casos confirmados con hospitalización	n	Porcentaje
No	527479	91.9
Sí	46435	8.1
Total	573914	100.0





Dirección General de Salud Pública y Ordenación Farmacéutica



Fuente: Sistema de Vigilancia Epidemiológica de Andalucía (SVEA)

Tablas de casos hospitalizados acumulados por provincia:

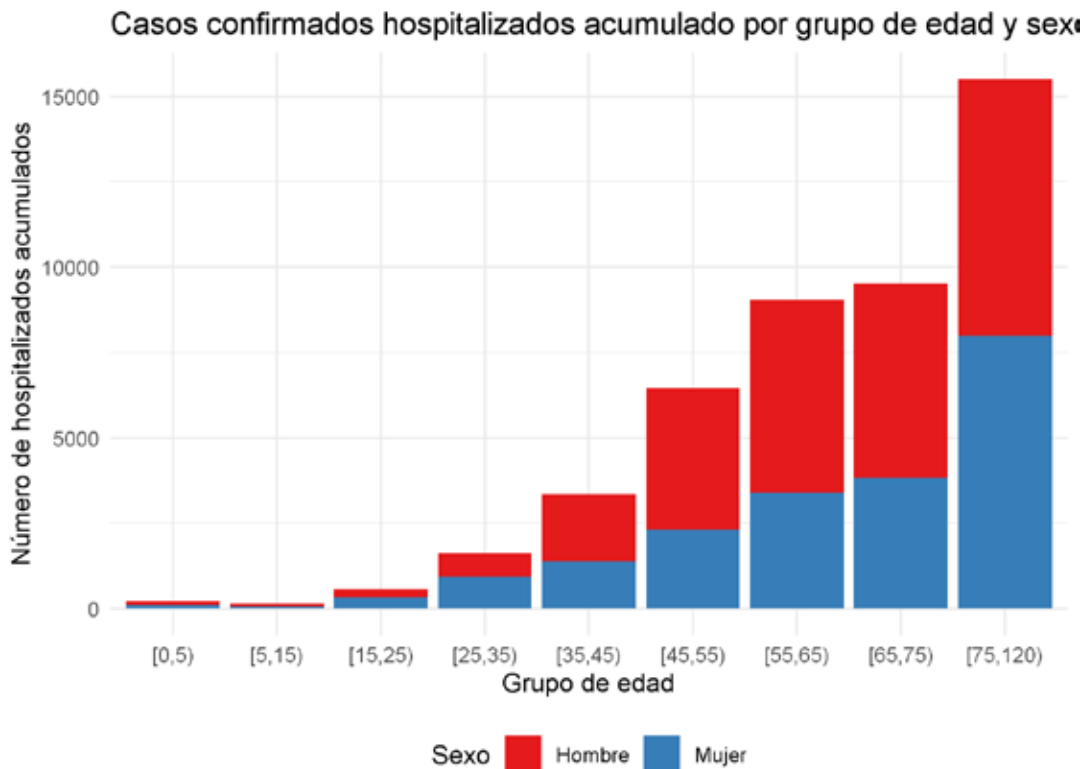
Provincia	n	Porcentaje
Almería	3796	8.2
Cádiz	5603	12.1
Córdoba	4428	9.5
Granada	7841	16.9
Huelva	2141	4.6
Jaén	4483	9.7
Málaga	7933	17.1
Sevilla	10210	22.0
Total	46435	100.0





Dirección General de Salud Pública y Ordenación Farmacéutica

Gráfico de casos confirmados hospitalizados acumulados por grupo de edad y sexo:



Fuente: Sistema de Vigilancia Epidemiológica de Andalucía (SVEA)

Tabla de casos acumulados hospitalizados por grupo de edad y sexo:

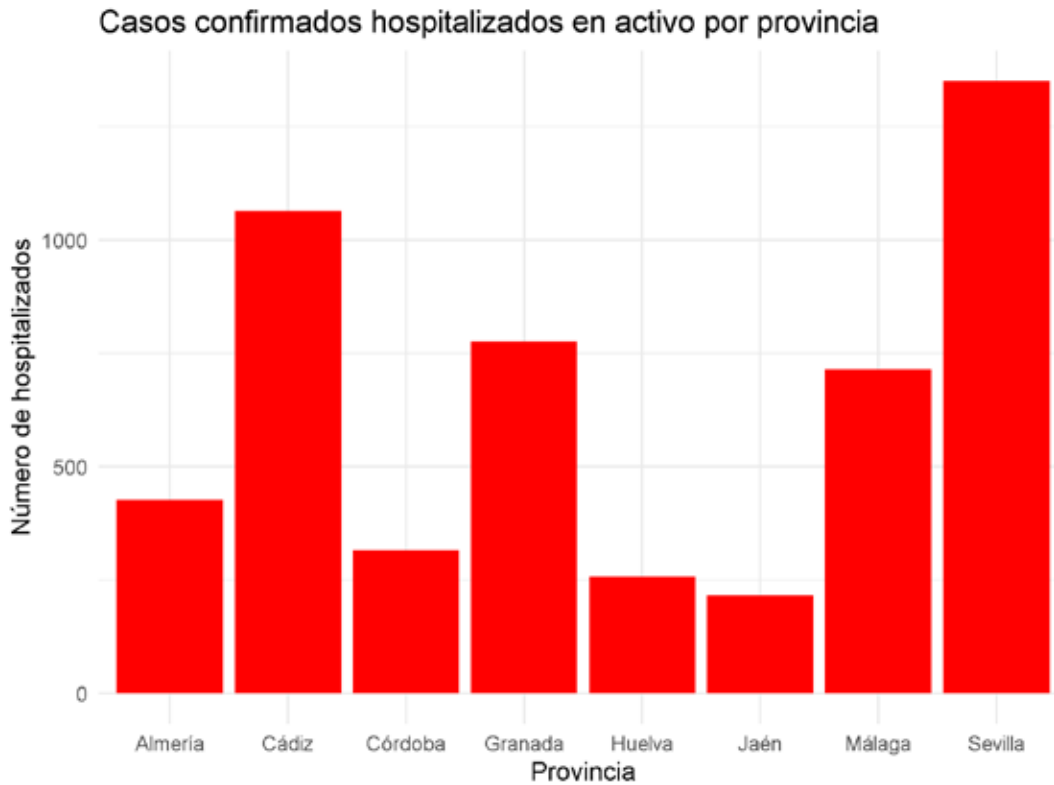
Grupo de edad	Hombre	Mujer	Total
[0,5)	116	97	213
[5,15)	89	63	152
[15,25)	241	327	568
[25,35)	703	928	1631
[35,45)	1965	1381	3346
[45,55)	4152	2300	6452
[55,65)	5642	3401	9043
[65,75)	5691	3829	9520
[75,120)	7525	7978	15503
Total	26124	20304	46428





Dirección General de Salud Pública y Ordenación Farmacéutica

Gráfico de casos confirmados hospitalizados en activo por provincia:



Fuente: Sistema de Vigilancia Epidemiológica de Andalucía (SVEA)

Tabla de casos confirmados hospitalizados en activo por provincia:

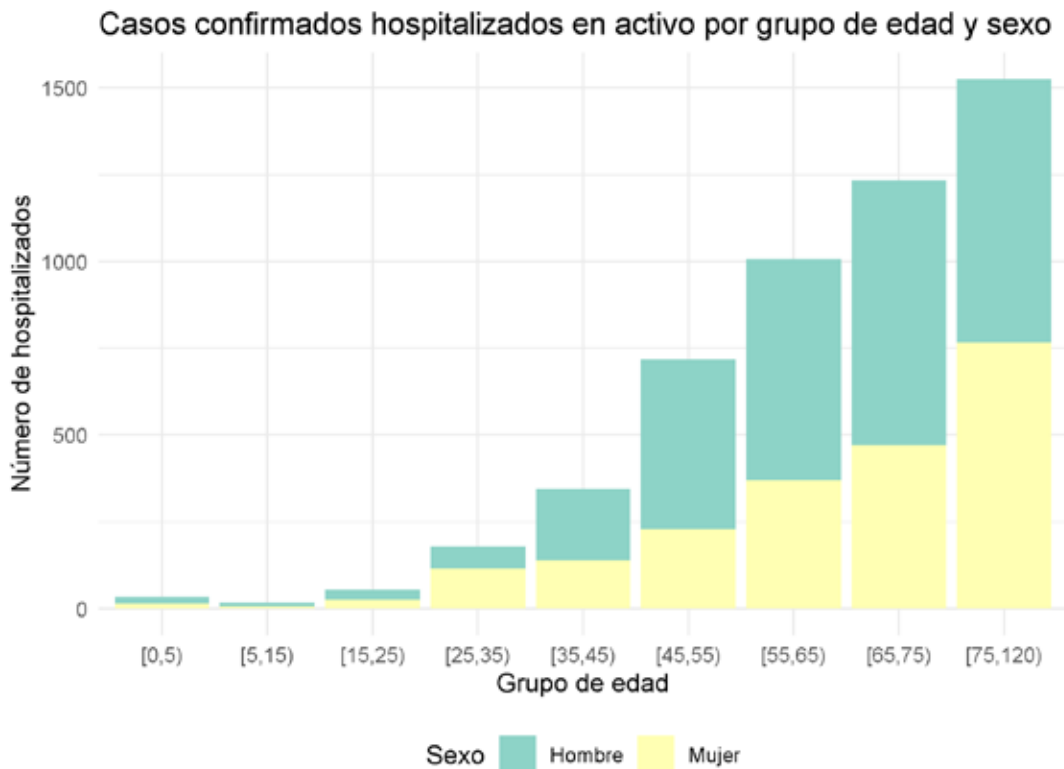
Provincia	n	Porcentaje
Almería	426	8.3
Cádiz	1063	20.8
Córdoba	315	6.2
Granada	776	15.2
Huelva	257	5.0
Jaén	215	4.2
Málaga	714	14.0
Sevilla	1350	26.4
Total	5116	100.0





Dirección General de Salud Pública y Ordenación Farmacéutica

Gráfico de casos confirmados hospitalizados en activo por grupo de edad y sexo:



Fuente: Sistema de Vigilancia Epidemiológica de Andalucía (SVEA)

Tabla de casos confirmados hospitalizados activos por grupo de edad y sexo:

Grupo de edad	Hombre	Mujer	Total
[0,5)	18	15	33
[5,15)	11	6	17
[15,25)	30	25	55
[25,35)	64	115	179
[35,45)	205	139	344
[45,55)	489	229	718
[55,65)	637	369	1006
[65,75)	762	471	1233
[75,120)	759	766	1525
Total	2975	2135	5110





Dirección General de Salud Pública y Ordenación Farmacéutica

ESTANCIA EN UCI

- Se han notificado 5192 casos confirmados hospitalizados con estancia en UCI.

Gráfico de casos confirmados con estancia en UCI por provincia:



Fuente: Sistema de Vigilancia Epidemiológica de Andalucía (SVEA)

Tabla de casos confirmados con estancia en UCI por provincia:

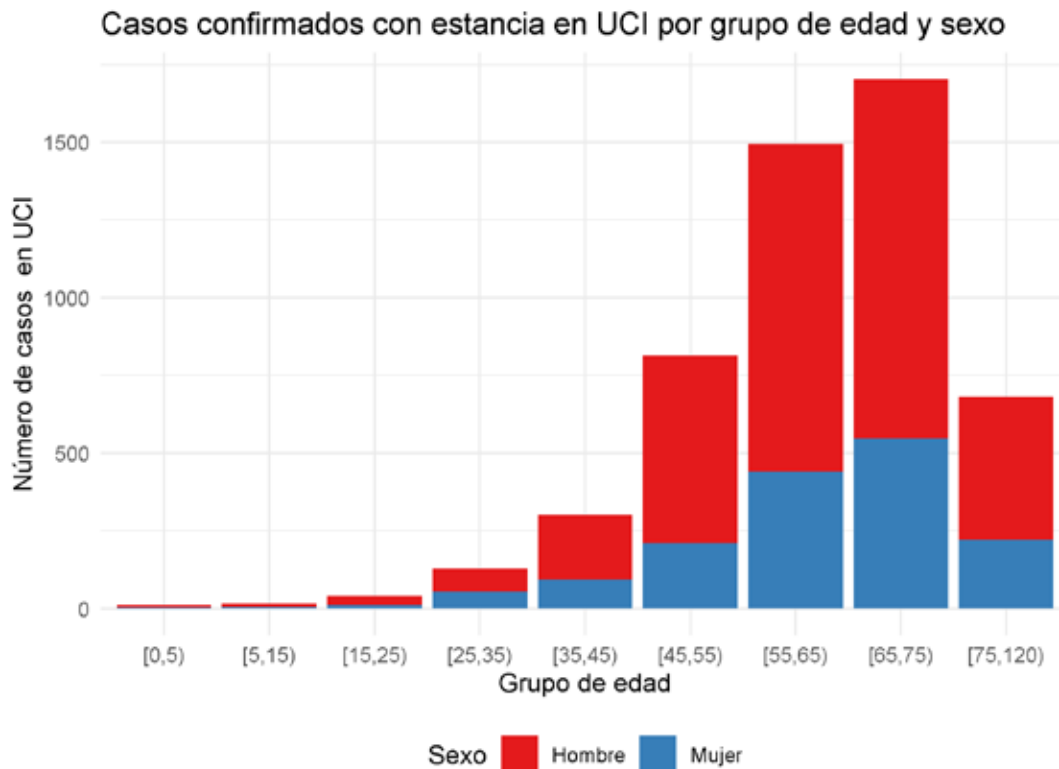
Provincia	n	Porcentaje
Almería	648	12.5
Cádiz	637	12.3
Córdoba	550	10.6
Granada	1007	19.4
Huelva	156	3.0
Jaén	413	8.0
Málaga	751	14.5
Sevilla	1030	19.8
Total	5192	100.0





Dirección General de Salud Pública y Ordenación Farmacéutica

Gráfico de casos confirmados con estancia UCI por grupo de edad y sexo:



Fuente: Sistema de Vigilancia Epidemiológica de Andalucía (SVEA)

Tabla de casos con estancia en UCI por grupo edad y sexo

Grupo de edad	Hombre	Mujer	Total
[0,5)	7	3	10
[5,15)	11	5	16
[15,25)	30	11	41
[25,35)	72	56	128
[35,45)	210	92	302
[45,55)	605	210	815
[55,65)	1055	441	1496
[65,75)	1157	546	1703
[75,120)	459	222	681
Total	3606	1586	5192

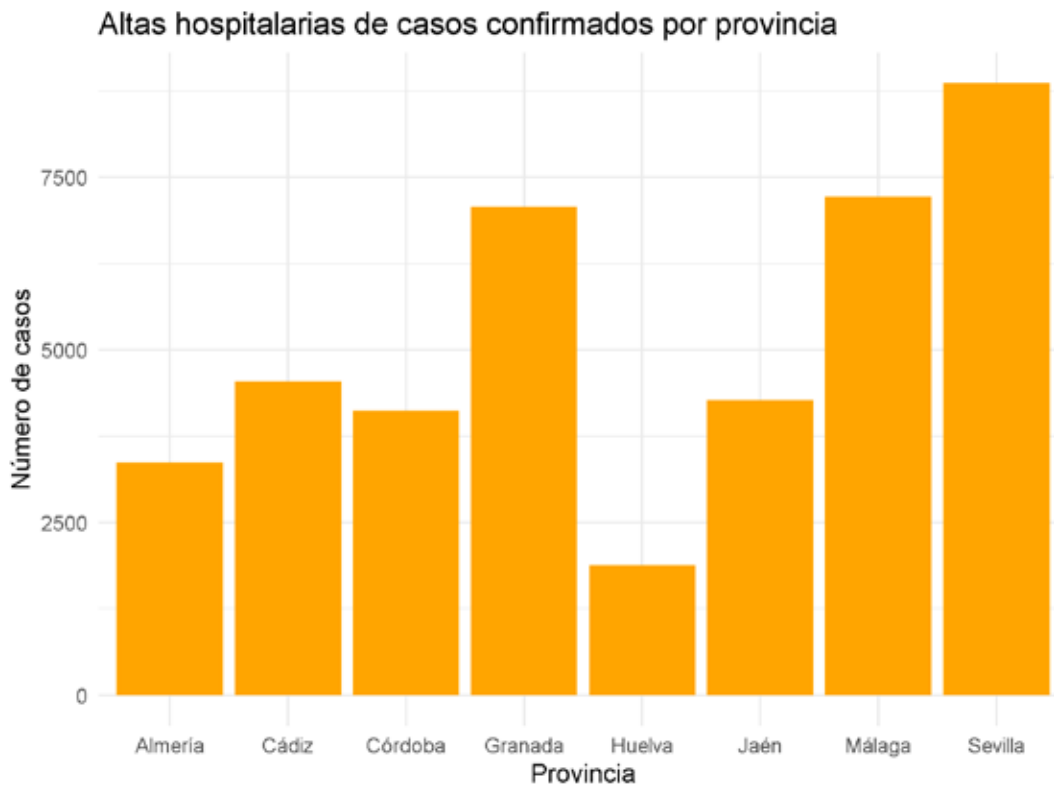




Dirección General de Salud Pública y Ordenación Farmacéutica

ALTAS HOSPITALARIAS DE CASOS CONFIRMADOS

Gráfico de altas hospitalarias por provincia:



Fuente: Sistema de Vigilancia Epidemiológica de Andalucía (SVEA)

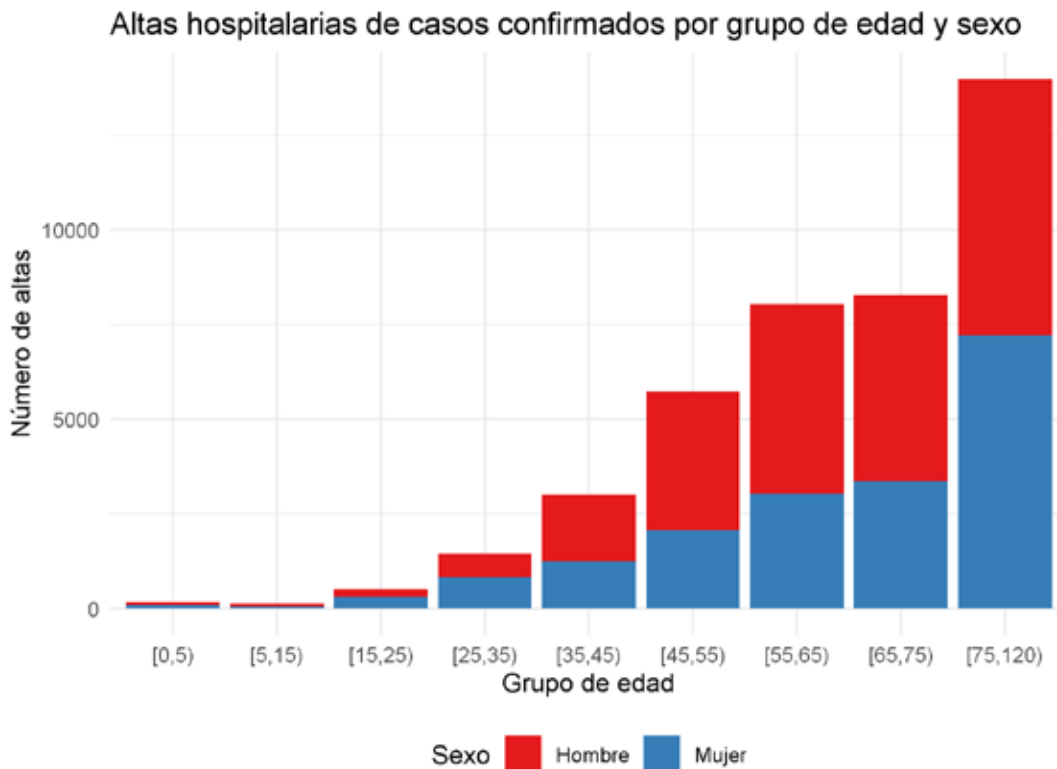
Altas hospitalarias de casos confirmados por provincia:

Provincia	n	Porcentaje
Almería	3370	8.2
Cádiz	4540	11.0
Córdoba	4113	10.0
Granada	7065	17.1
Huelva	1884	4.6
Jaén	4268	10.3
Málaga	7219	17.5
Sevilla	8860	21.4
Total	41319	100.0



Dirección General de Salud Pública y Ordenación Farmacéutica

Gráfico de casos confirmados con alta hospitalaria por grupo de edad y sexo:



Fuente: Sistema de Vigilancia Epidemiológica de Andalucía (SVEA)

Altas hospitalarias de casos confirmados por grupo edad y sexo:

Grupo de edad	Hombre	Mujer	Total
[0,5)	98	82	180
[5,15)	78	57	135
[15,25)	211	302	513
[25,35)	639	813	1452
[35,45)	1760	1242	3002
[45,55)	3663	2071	5734
[55,65)	5005	3032	8037
[65,75)	4929	3358	8287
[75,120)	6766	7212	13978
Total	23149	18169	41318

Altas hospitalarias de casos confirmados excluyendo fallecidos por provincia

Provincia	n	Porcentaje
Almería	2869	8.7
Cádiz	3440	10.4





Dirección General de Salud Pública y Ordenación Farmacéutica

Provincia	n	Porcentaje
Córdoba	3327	10.0
Granada	5533	16.7
Huelva	1568	4.7
Jaén	3418	10.3
Málaga	5821	17.6
Sevilla	7168	21.6
Total	33144	100.0

Altas hospitalarias de casos confirmados excluyendo fallecidos por grupo edad y sexo

Grupo de edad	Hombre	Mujer	Total
[0,5)	98	82	180
[5,15)	78	57	135
[15,25)	197	297	494
[25,35)	627	806	1433
[35,45)	1719	1221	2940
[45,55)	3471	1997	5468
[55,65)	4431	2795	7226
[65,75)	3805	2899	6704
[75,120)	3898	4665	8563
Total	18324	14819	33143

EVOLUCIÓN DE LOS CASOS CONFIRMADOS

Evolución	n	Porcentaje
Curación sin secuelas	521984	91.0
Provisional-Favorable	20762	3.6
Desconocido	17710	3.1
Defunción	9949	1.7
Curación con secuelas	2659	0.5
Provisional-Desfavorable	850	0.1
Total	573914	100.0

CASOS CONFIRMADOS RECUPERADOS

Provincia	n
Almería	51143
Cádiz	75400
Córdoba	47144
Granada	76422
Huelva	26500
Jaén	44139
Málaga	92278
Sevilla	111617
Total	524643



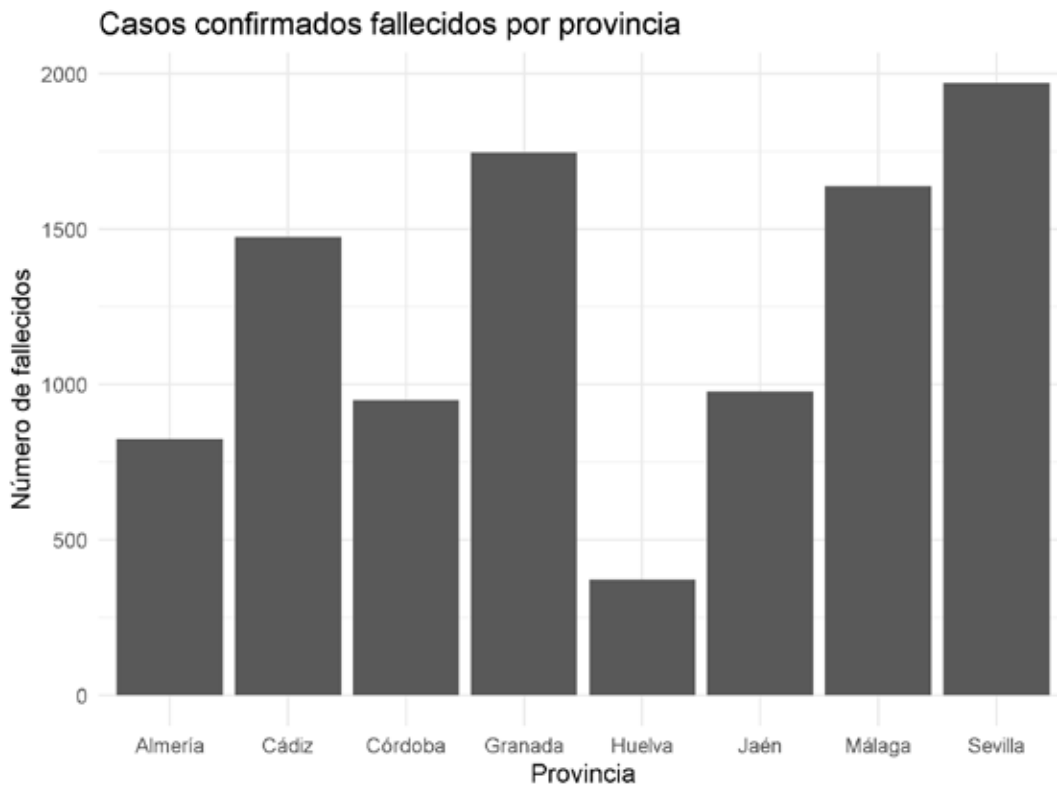


Dirección General de Salud Pública y Ordenación Farmacéutica

LETALIDAD

- Casos confirmados fallecidos: 9949
- Letalidad: 1.73 %

Gráfico de casos confirmados fallecidos por provincia



Fuente: Sistema de Vigilancia Epidemiológica de Andalucía (SVEA)

Tabla de casos confirmados fallecidos por provincia:

Provincia	n	Porcentaje
Almería	824	8.3
Cádiz	1474	14.8
Córdoba	949	9.5
Granada	1746	17.5
Huelva	371	3.7
Jaén	977	9.8
Málaga	1639	16.5
Sevilla	1969	19.8





Dirección General de Salud Pública y Ordenación Farmacéutica

Provincia	n	Porcentaje
Total	9949	100.0

Gráfico de casos confirmados fallecidos por grupo de edad y sexo



Fuente: Sistema de Vigilancia Epidemiológica de Andalucía (SVEA)

Tabla de casos confirmados fallecidos por grupo de edad y sexo:

Grupo de edad	Hombre	Mujer	Total
[0,5)	1	0	1
[5,15)	1	0	1
[15,25)	14	9	23
[25,35)	16	10	26
[35,45)	50	25	75
[45,55)	224	84	308
[55,65)	655	272	927
[65,75)	1249	528	1777
[75,120)	3404	3404	6808
Total	5614	4332	9946





Dirección General de Salud Pública y Ordenación Farmacéutica

CASOS CONFIRMADOS INSTITUCIONALIZADOS

- Se han notificado 11990 casos confirmados institucionalizados.

Tabla de casos confirmados institucionalizados y fallecidos institucionalizados:

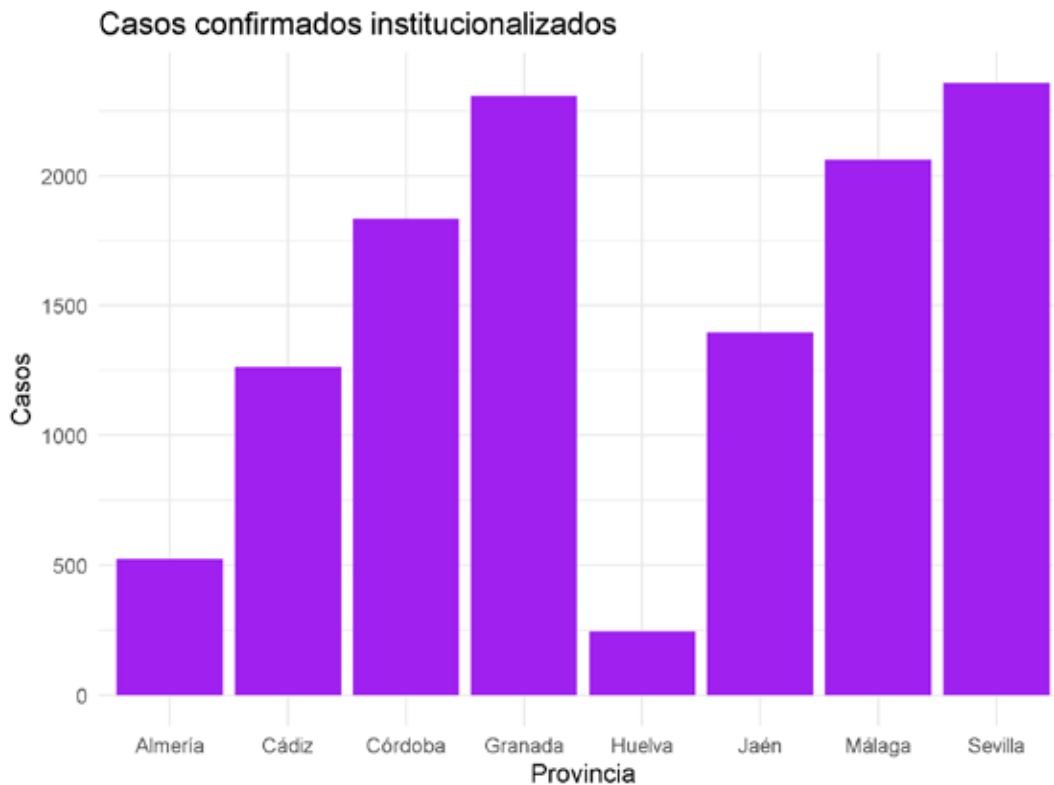
Provincia	Residencias de mayores	Otro tipo de institución	Fallecidos Residencias de mayores	Fallecidos Otro tipo de institución
Almería	456	67	93	8
Cádiz	1187	77	315	5
Córdoba	1622	213	315	7
Granada	1870	438	383	28
Huelva	222	24	52	6
Jaén	1201	196	222	9
Málaga	1684	377	314	21
Sevilla	2036	320	375	21
Total	10278	1712	2069	105





Dirección General de Salud Pública y Ordenación Farmacéutica

Gráfico de casos confirmados institucionalizados por provincia:



Fuente: Sistema de Vigilancia Epidemiológica de Andalucía (SVEA)

Tabla de casos confirmados institucionalizados por provincia:

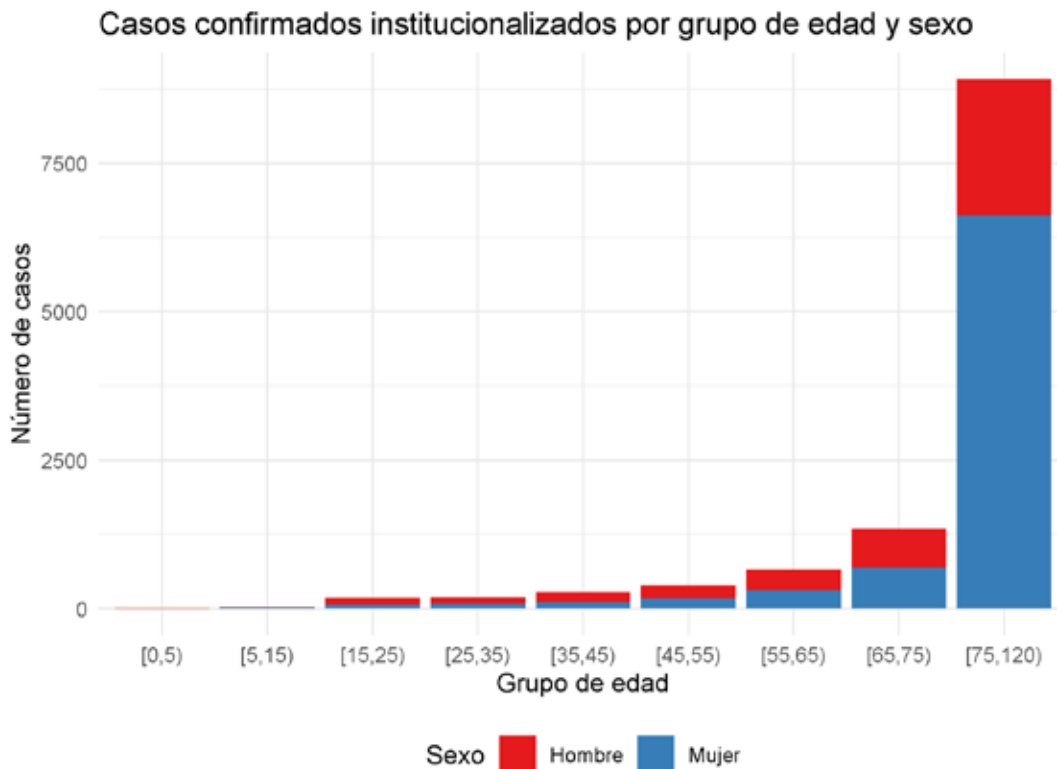
Provincia	n	Porcentaje
Almería	523	4.4
Cádiz	1264	10.5
Córdoba	1835	15.3
Granada	2308	19.2
Huelva	246	2.1
Jaén	1397	11.7
Málaga	2061	17.2
Sevilla	2356	19.6
Total	11990	100.0





Dirección General de Salud Pública y Ordenación Farmacéutica

Gráfico de casos confirmados institucionalizados por grupo de edad y sexo:



Fuente: Sistema de Vigilancia Epidemiológica de Andalucía (SVEA)

Tabla casos institucionalizados por grupo de edad y sexo:

Grupo de edad	Hombre	Mujer	Total
[0,5)	6	1	7
[5,15)	10	18	28
[15,25)	117	60	177
[25,35)	104	82	186
[35,45)	173	109	282
[45,55)	223	172	395
[55,65)	348	307	655
[65,75)	653	690	1343
[75,120)	2295	6622	8917
Total	3929	8061	11990





Dirección General de Salud Pública y Ordenación Farmacéutica

Gráfico de casos confirmados institucionalizados fallecidos por grupo de edad y sexo:



Fuente: Sistema de Vigilancia Epidemiológica de Andalucía (SVEA)

Tabla de casos confirmados institucionalizados fallecidos por grupo de edad y sexo:

Grupo de edad	Hombre	Mujer	Total
[25,35)	0	1	1
[35,45)	5	1	6
[45,55)	6	4	10
[55,65)	37	23	60
[65,75)	105	63	168
[75,120)	692	1237	1929
Total	845	1329	2174





Dirección General de Salud Pública y Ordenación Farmacéutica

Gráfico de casos confirmados institucionalizados fallecidos por provincia:



Fuente: Sistema de Vigilancia Epidemiológica de Andalucía (SVEA)

Tabla de casos confirmados institucionalizados fallecidos por provincia:

Provincia	n	Porcentaje
Almería	101	4.6
Cádiz	320	14.7
Córdoba	322	14.8
Granada	411	18.9
Huelva	58	2.7
Jaén	231	10.6
Málaga	335	15.4
Sevilla	396	18.2
Total	2174	100.0





Dirección General de Salud Pública y Ordenación Farmacéutica

CASOS CONFIRMADOS EN PROFESIONALES SANITARIOS O SOCIO-SANITARIOS:

- Se han notificado 19262 casos confirmados en profesionales sanitarios o socio-sanitarios.

Tabla de casos confirmados en profesionales sanitarios o socio-sanitarios por provincia:

Provincia	No sanitario en centro sanitario	No sanitario en centro sociosanitario	Sanitario en centro sanitario	Sanitario en centro sociosanitario	Sanitario en otro centro	Total	Fallecidos	Curados
Almería	71	146	811	178	73	1279	1	1261
Cádiz	165	221	1446	303	155	2290	5	2244
Córdoba	91	233	922	310	43	1599	3	1560
Granada	371	560	2362	590	177	4060	7	3974
Huelva	48	71	460	87	38	704	0	665
Jaén	109	208	854	356	36	1563	5	1543
Málaga	302	375	2523	610	191	4001	1	3940
Sevilla	310	446	2244	584	182	3766	6	3675
Total	1467	2260	11622	3018	895	19262	28	18862

Tabla de casos confirmados por tipo de profesional:

Tipo de profesional	n	Porcentaje
NA	7718	40.1
Auxiliar de enfermería	3229	16.8
Enfermería	2998	15.6
Otros	2616	13.6
Medicina	2167	11.3
Celador/a	534	2.8
Total	19262	100.0

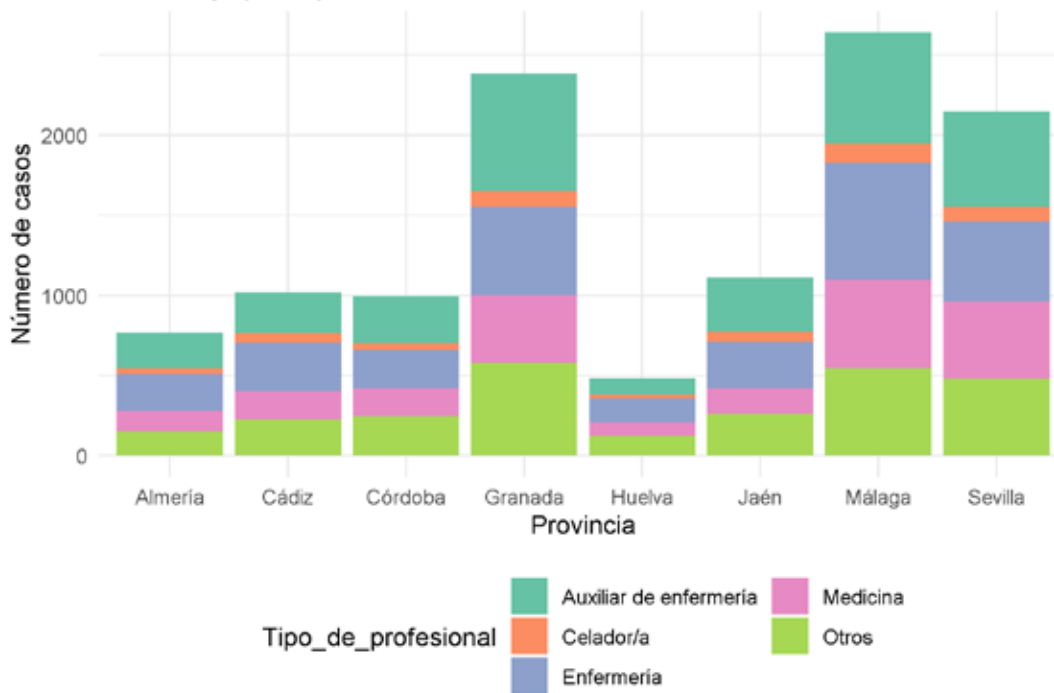




Dirección General de Salud Pública y Ordenación Farmacéutica

Gráficos de casos confirmados en profesionales sanitarios o socio-sanitarios por provincia:

Casos confirmados en profesionales sanitarios o socio-sanitarios
Provincia y tipo de profesional



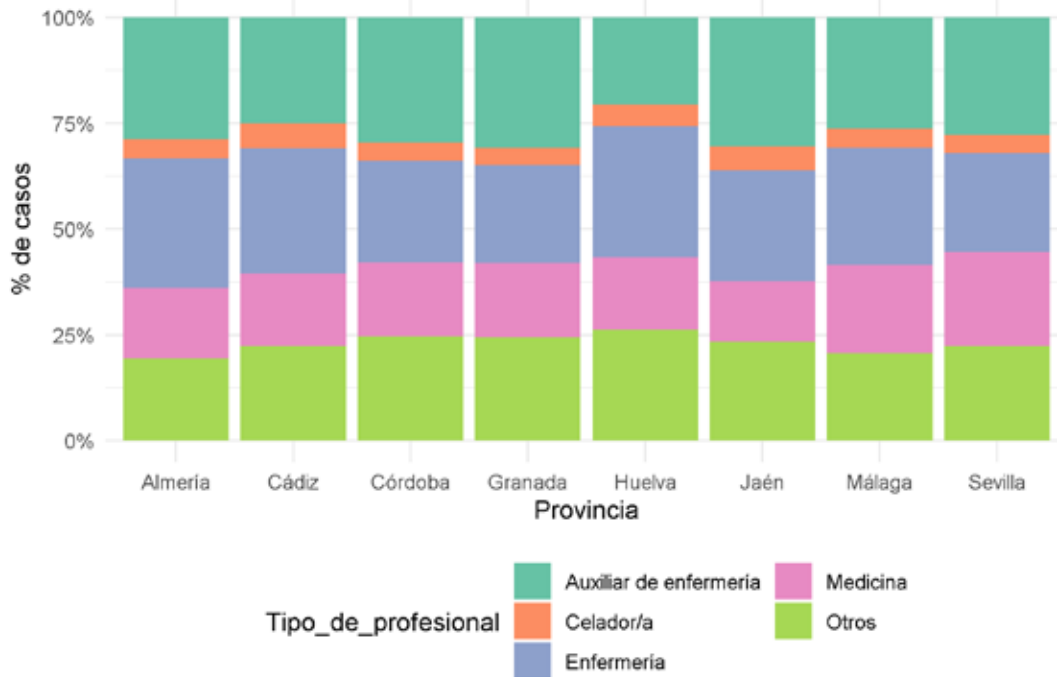
Fuente: Sistema de Vigilancia Epidemiológica de Andalucía (SVEA)





Dirección General de Salud Pública y Ordenación Farmacéutica

Casos confirmados en profesionales sanitarios o socio-sanitarios Provincia y tipo de profesional



Fuente: Sistema de Vigilancia Epidemiológica de Andalucía (SVEA)

Casos confirmados en profesionales sanitario o socio-sanitario por provincia:

Provincia	n	Porcentaje
Almería	1279	6.6
Cádiz	2290	11.9
Córdoba	1599	8.3
Granada	4060	21.1
Huelva	704	3.7
Jaén	1563	8.1
Málaga	4001	20.8
Sevilla	3766	19.6
Total	19262	100.0



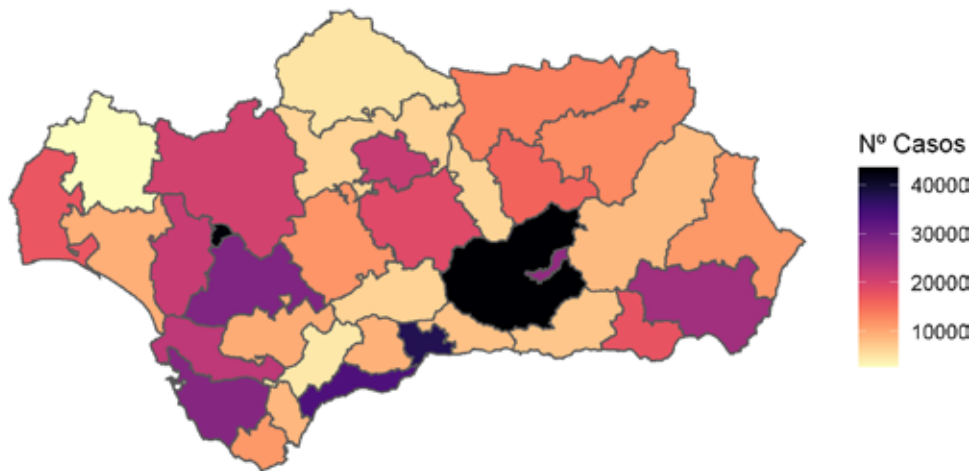


Dirección General de Salud Pública y Ordenación Farmacéutica

MAPAS

MAPA: Casos confirmados por distrito :

Distribución casos confirmados COVID-19 por Distrito



Fuente: Sistema de Vigilancia Epidemiológica de Andalucía (SVEA)

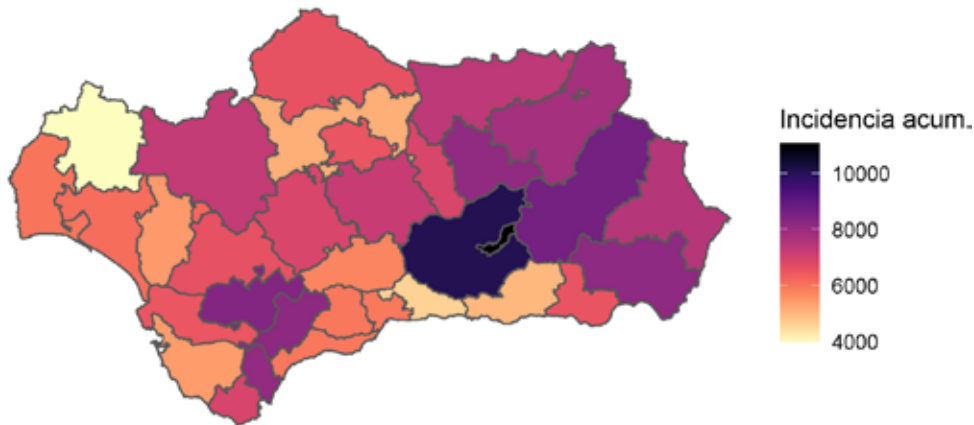




Dirección General de Salud Pública y Ordenación Farmacéutica

MAPA: Incidencia acumulada por distrito.

Distribución casos COVID-19 por Distrito
Incidencia acumulada x 100.000 habitantes



Fuente: Sistema de Vigilancia Epidemiológica de Andalucía (SVEA)

Provincia	Distrito	Casos	Poblacion	Incidencia_acumulada
Granada	Granada	26602	240363	11067.43
Granada	Metropolitano de Granada	43443	432102	10053.88
Granada	Granada Nordeste	8457	97710	8655.20
Cádiz	Sierra de Cádiz	9702	115574	8394.62
Málaga	Serranía	4517	54999	8212.88
Almería	Almería	25107	306142	8201.10
Jaén	Jaén	16006	196573	8142.52
Cádiz	Campo de Gibraltar Este	8744	107766	8113.88
Jaén	Jaen Nordeste	12609	161758	7794.98
Almería	Levante-Alto Almanzora	11501	153184	7507.96
Jaén	Jaén Norte	13437	182146	7377.05
Sevilla	Sevilla Norte	20245	278104	7279.65
Córdoba	Córdoba Sur	18812	260440	7223.16
Cádiz	Campo de Gibraltar Oeste	11391	165038	6902.05
Sevilla	Sevilla Este	11675	169255	6897.88
Jaén	Jaén Sur	6260	90904	6886.39
Sevilla	Sevilla Sur	28362	428182	6623.82
Córdoba	Córdoba Norte	4949	74944	6603.60
Almería	Poniente de Almería	17621	268619	6559.85





Dirección General de Salud Pública y Ordenación Farmacéutica

Provincia	Distrito	Casos	Poblacion	Incidencia_acumulada
Córdoba	Córdoba	21336	326039	6544.00
Cádiz	Jerez-Costa Noroeste	22320	342287	6520.84
Sevilla	Sevilla	42849	691395	6197.47
Huelva	Condado-Campiña	9562	156231	6120.42
Huelva	Huelva-Costa	17382	289548	6003.15
Málaga	Costa del Sol	33492	560785	5972.34
Málaga	Valle del Guadalhorce	9317	156298	5961.05
Málaga	Málaga	37592	633521	5933.82
Málaga	La Vega	6364	110176	5776.21
Sevilla	Aljarafe	21392	390752	5474.57
Cádiz	Bahía de Cádiz-La Janda	27831	513384	5421.09
Córdoba	Guadalquivir	6386	123667	5163.87
Granada	Granada Sur	7491	148993	5027.75
Málaga	Axarquía	7884	170141	4633.80
Huelva	Sierra de Huelva- Andévalo Central	2669	67391	3960.47

Tabla de casos por provincia e incidencia acumulada por 100.000 habitantes.

Provincia	Casos	Poblacion	Incidencia_acumulada
Granada	86064	919168	9363.25
Jaén	48319	631381	7652.91
Almería	54236	727945	7450.56
Córdoba	51507	785090	6560.65
Cádiz	80231	1244049	6449.18
Sevilla	124560	1957688	6362.61
Málaga	99275	1685920	5888.48
Huelva	29722	513170	5791.84



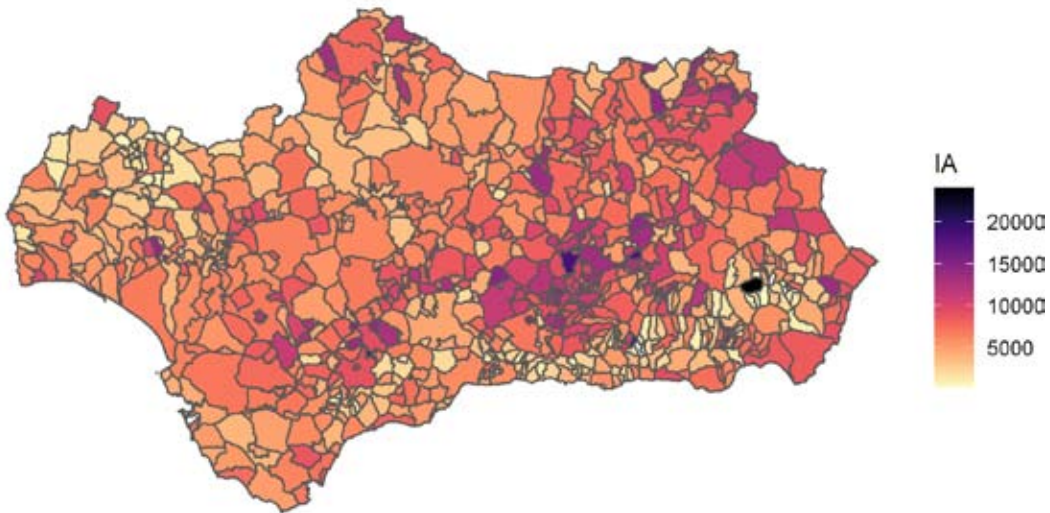


Dirección General de Salud Pública y Ordenación Farmacéutica

MAPA POR MUNICIPIO

Casos confirmados sin municipio: 4186

Distribución casos COVID-19 por municipio
Incidencia acumulada x 100.000 habitantes



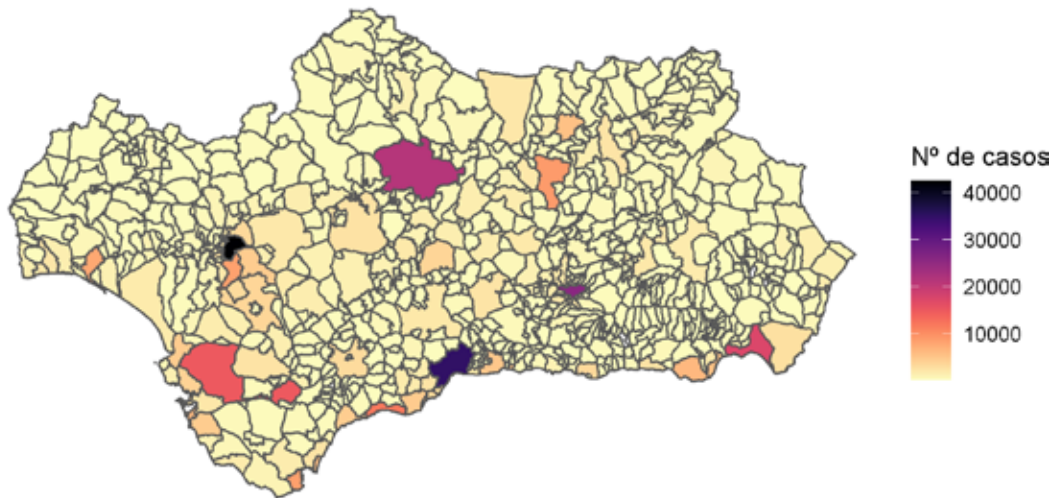
Fuente: Sistema de Vigilancia Epidemiológica de Andalucía (SVEA)





Dirección General de Salud Pública y Ordenación Farmacéutica

Distribución casos COVID-19 por municipio Casos confirmados



Fuente: Sistema de Vigilancia Epidemiológica de Andalucía (SVEA)

Tabla de casos por municipio e incidencia acumulada por 100.000 habitantes.

Municipio	CODIGOINE	Casos	poblacion	incidencia
Abla	04001	49	1248	3926.28
Abrucena	04002	55	1183	4649.20
Adra	04003	2366	25412	9310.56
Albanchez	04004	17	687	2474.53
Alboloduy	04005	22	609	3612.48
Albox	04006	1077	12083	8913.35
Alcolea	04007	31	844	3672.99
Alcóntar	04008	10	514	1945.53
Alcudia de Monteagud	04009	0	138	0.00
Alhabia	04010	18	677	2658.79
Alhama de Almería	04011	298	3691	8073.69
Alicún	04012	6	201	2985.07
Almería	04013	17297	201322	8591.71
Almócita	04014	5	176	2840.91
Alsodux	04015	1	125	800.00
Antas	04016	453	3315	13665.16
Arboleas	04017	200	4624	4325.26





Dirección General de Salud Pública y Ordenación Farmacéutica

Municipio	CODIGOINE	Casos	poblacion	incidencia
Armuña de Almanzora	04018	23	300	7666.67
Bacares	04019	60	250	24000.00
Bayárcal	04020	21	312	6730.77
Bayarque	04021	3	216	1388.89
Bédar	04022	30	984	3048.78
Beires	04023	5	120	4166.67
Benahadux	04024	404	4481	9015.84
Benitagla	04026	0	58	0.00
Benizalón	04027	2	262	763.36
Bentarique	04028	14	240	5833.33
Berja	04029	555	12563	4417.73
Canjáyar	04030	34	1189	2859.55
Cantoria	04031	102	3365	3031.20
Carboneras	04032	744	8105	9179.52
Castro de Filabres	04033	1	120	833.33
Cóbdar	04034	14	178	7865.17
Cuevas del Almanzora	04035	1232	14455	8523.00
Chercos	04036	2	298	671.14
Chirivel	04037	174	1489	11685.70
Dalías	04038	149	4066	3664.54
Enix	04041	7	514	1361.87
Felix	04043	26	636	4088.05
Fines	04044	131	2104	6226.24
Fiñana	04045	234	1984	11794.35
Fondón	04046	11	994	1106.64
Gádor	04047	222	3034	7317.07
Los Gallardos	04048	271	2902	9338.39
Garrucha	04049	669	9520	7027.31
Gérgal	04050	45	1080	4166.67
Huécija	04051	18	486	3703.70
Huércal de Almería	04052	1331	17917	7428.70
Huércal-Overa	04053	1340	19432	6895.84
Íllar	04054	62	405	15308.64
Instinción	04055	47	448	10491.07
Laroya	04056	0	198	0.00
Láujar de Andarax	04057	91	1527	5959.40
Líjar	04058	22	394	5583.76
Lubrín	04059	46	1449	3174.60
Lucainena de las Torres	04060	7	564	1241.13
Lúcar	04061	60	760	7894.74
Macaes	04062	294	5480	5364.96
María	04063	103	1230	8373.98
Mojácar	04064	564	6778	8321.04
Nacimiento	04065	8	496	1612.90
Níjar	04066	2699	31666	8523.34
Ohanes	04067	13	558	2329.75
Olula de Castro	04068	1	191	523.56
Olula del Río	04069	416	6256	6649.62
Oria	04070	114	2239	5091.56
Padules	04071	28	414	6763.29





Dirección General de Salud Pública y Ordenación Farmacéutica

Municipio	CODIGOINE	Casos	poblacion	incidencia
Partaloa	04072	38	1035	3671.50
Paterna del Río	04073	7	365	1917.81
Pechina	04074	295	4103	7189.86
Pulpi	04075	874	10358	8437.92
Purchena	04076	68	1664	4086.54
Rágol	04077	19	303	6270.63
Rioja	04078	90	1453	6194.08
Roquetas de Mar	04079	5524	98433	5611.94
Santa Cruz de Marchena	04080	14	199	7035.18
Santa Fe de Mondújar	04081	33	461	7158.35
Senés	04082	9	289	3114.19
Serón	04083	81	2033	3984.26
Sierro	04084	17	379	4485.49
Somontín	04085	13	443	2934.54
Sorbas	04086	109	2436	4474.55
Suffi	04087	1	196	510.20
Tabernas	04088	213	3717	5730.43
Taberno	04089	35	974	3593.43
Tahal	04090	7	336	2083.33
Terque	04091	35	365	9589.04
Tíjola	04092	237	3548	6679.82
Turre	04093	274	3781	7246.76
Turrillas	04094	8	248	3225.81
Uleila del Campo	04095	12	822	1459.85
Urrácal	04096	21	350	6000.00
Velesque	04097	1	230	434.78
Vélez-Blanco	04098	130	1874	6937.03
Vélez-Rubio	04099	633	6546	9670.03
Vera	04100	1544	16996	9084.49
Viator	04101	533	5978	8916.03
Vícar	04102	1687	26899	6271.61
Zurgena	04103	153	2956	5175.91
Las Tres Villas	04901	8	565	1415.93
El Ejido	04902	6214	83758	7418.99
La Mojonera	04903	703	9191	7648.79
Balanegra	04904	225	3105	7246.38
Alcalá de los Gazules	11001	258	5226	4936.85
Alcalá del Valle	11002	681	5043	13503.87
Algar	11003	102	1428	7142.86
Algeciras	11004	8440	123078	6857.44
Algodonales	11005	315	5506	5721.03
Arcos de la Frontera	11006	2330	30818	7560.52
Barbate	11007	1683	22556	7461.43
Los Barrios	11008	1504	23777	6325.44
Benaocaz	11009	46	673	6835.07
Bornos	11010	639	7654	8348.58
El Bosque	11011	129	2137	6036.50
Cádiz	11012	6289	115439	5447.90
Castellar de la Frontera	11013	271	3057	8864.90





Dirección General de Salud Pública y Ordenación Farmacéutica

Municipio	CODIGOINE	Casos	poblacion	incidencia
Conil de la Frontera	11014	1057	22775	4641.05
Chiclana de la Frontera	11015	4480	85150	5261.30
Chipiona	11016	809	19246	4203.47
Espera	11017	325	3869	8400.10
El Gastor	11018	144	1729	8328.51
Grazalema	11019	165	2013	8196.72
Jerez de la Frontera	11020	14876	213105	6980.60
Jimena de la Frontera	11021	405	6707	6038.47
La Línea de la Concepción	11022	5429	63630	8532.14
Medina Sidonia	11023	457	11773	3881.76
Olvera	11024	591	8062	7330.69
Paterna de Rivera	11025	327	5453	5996.70
Prado del Rey	11026	352	5590	6296.96
El Puerto de Santa María	11027	3902	88703	4398.95
Puerto Real	11028	1978	41700	4743.41
Puerto Serrano	11029	861	6942	12402.77
Rota	11030	1242	29282	4241.51
San Fernando	11031	6160	95001	6484.14
Sanlúcar de Barrameda	11032	4458	69205	6441.73
San Roque	11033	2282	31571	7228.15
Setenil de las Bodegas	11034	211	2741	7697.92
Tarifa	11035	935	18183	5142.17
Torre Alháquime	11036	24	796	3015.08
Trebujena	11037	497	7016	7083.81
Ubrique	11038	1289	16605	7762.72
Vejer de la Frontera	11039	673	12622	5331.96
Villaluenga del Rosario	11040	19	455	4175.82
Villamartín	11041	1348	12134	11109.28
Zahara	11042	30	1379	2175.49
Benalup-Casas Viejas	11901	347	6986	4967.08
San José del Valle	11902	300	4433	6767.43
San Martín del Tesorillo	11903	138	2801	4926.81
Adamuz	14001	213	4137	5148.66
Aguilar de la Frontera	14002	929	13382	6942.16
Alcaracejos	14003	78	1470	5306.12
Almedinilla	14004	107	2370	4514.77
Almodóvar del Río	14005	512	7932	6454.87
Añora	14006	187	1530	12222.22
Baena	14007	1430	19045	7508.53
Belalcázar	14008	260	3235	8037.09
Belmez	14009	203	2921	6949.67
Benamejí	14010	628	4963	12653.64
Los Blázquez	14011	37	664	5572.29





Dirección General de Salud Pública y Ordenación Farmacéutica

Municipio	CODIGOINE	Casos	poblacion	incidencia
Bujalance	14012	340	7320	4644.81
Cabra	14013	1312	20347	6448.13
Cañete de las Torres	14014	111	2923	3797.47
Carcabuey	14015	69	2371	2910.16
Cardeña	14016	69	1471	4690.69
La Carlota	14017	546	14079	3878.12
El Carpio	14018	386	4363	8847.12
Castro del Río	14019	545	7767	7016.87
Conquista	14020	20	366	5464.48
Córdoba	14021	21328	326039	6541.55
Doña Mencía	14022	637	4615	13802.82
Dos Torres	14023	157	2394	6558.06
Encinas Reales	14024	128	2254	5678.79
Espejo	14025	165	3289	5016.72
Espiel	14026	83	2405	3451.14
Fernán-Núñez	14027	664	9651	6880.12
Fuente la Lancha	14028	10	342	2923.98
Fuente Obejuna	14029	230	4501	5109.98
Fuente Palmera	14030	379	9766	3880.81
Fuente-Tójar	14031	59	666	8858.86
La Granjuela	14032	47	439	10706.15
Guadalcázar	14033	56	1559	3592.05
El Guijo	14034	15	352	4261.36
Hinojosa del Duque	14035	514	6707	7663.64
Hornachuelos	14036	174	4480	3883.93
Iznájar	14037	182	4134	4402.52
Lucena	14038	3675	42733	85100.01
Luque	14039	267	2976	8971.77
Montalbán de Córdoba	14040	319	4467	7141.26
Montemayor	14041	245	3856	6353.73
Montilla	14042	1402	22739	6165.62
Montoro	14043	525	9293	5649.41
Monturque	14044	85	1943	4374.68
Moriles	14045	381	3701	10294.51
Nueva Carteya	14046	412	5341	7713.91
Obejo	14047	52	2008	2589.64
Palenciana	14048	108	1465	7372.01
Palma del Río	14049	1257	20928	6006.31
Pedro Abad	14050	184	2815	6536.41
Pedroche	14051	56	1482	3778.68
Peñarroya-Pueblonuevo	14052	896	10561	8484.05
Posadas	14053	298	7318	4072.15
Pozoblanco	14054	1159	17204	6736.81
Priego de Córdoba	14055	1511	22367	6755.49
Puente Genil	14056	1819	29943	6074.88
La Rambla	14057	512	7529	6800.37
Rute	14058	962	9898	9719.14
San Sebastián de los Ballesteros	14059	60	804	7462.69
Santaella	14060	152	4614	3294.32
Santa Eufemia	14061	87	743	11709.29





Dirección General de Salud Pública y Ordenación Farmacéutica

Municipio	CODIGOINE	Casos	poblacion	incidencia
Torrecampo	14062	81	1040	7788.46
Valenzuela	14063	43	1118	3846.15
Valsequillo	14064	46	348	13218.39
La Victoria	14065	68	2289	2970.73
Villa del Río	14066	575	7067	8136.41
Villafranca de Córdoba	14067	252	4860	5185.19
Villaharta	14068	13	621	2093.40
Villanueva de Córdoba	14069	474	8671	5466.50
Villanueva del Duque	14070	54	1448	3729.28
Villanueva del Rey	14071	67	1015	6600.99
Villaralto	14072	9	1118	805.01
Villaviciosa de Córdoba	14073	110	3200	3437.50
El Viso	14074	110	2517	4370.28
Zuheros	14075	48	635	7559.06
Fuente Carreteros	14901	33	1148	2874.56
La Guajarrosa	14902	57	1379	4133.43
Agrón	18001	22	260	8461.54
Alamedilla	18002	80	569	14059.75
Albolote	18003	1915	18962	10099.15
Albondón	18004	18	712	2528.09
Albuñán	18005	31	409	7579.46
Albuñol	18006	435	7353	5915.95
Albuñuelas	18007	70	802	8728.18
Aldeire	18010	59	630	9365.08
Alfacar	18011	637	5488	11607.14
Algarinejo	18012	366	2467	14835.83
Alhama de Granada	18013	410	5867	6988.24
Alhendín	18014	826	9509	8686.51
Alicún de Ortega	18015	28	471	5944.80
Almegíjar	18016	6	337	1780.42
Almuñécar	18017	1074	25927	4142.40
Alquife	18018	34	580	5862.07
Arenas del Rey	18020	38	653	5819.30
Armillá	18021	2255	24340	9264.59
Atarfe	18022	1856	18960	9789.03
Baza	18023	1598	20430	7821.83
Beas de Granada	18024	70	980	7142.86
Beas de Guadix	18025	22	329	6686.93
Benalúa	18027	346	3310	10453.17
Benalúa de las Villas	18028	109	1054	10341.56
Benamaurel	18029	151	2260	6681.42
Bérchules	18030	7	712	983.15
Bubión	18032	19	298	6375.84
Busquistar	18033	53	279	18996.42
Cacín	18034	17	568	2992.96
Cádiar	18035	27	1465	1843.00
Cájar	18036	458	5205	8799.23
Calicasas	18037	49	638	7680.25
Campotéjar	18038	104	1229	8462.16
Caniles	18039	255	4021	6341.71





Dirección General de Salud Pública y Ordenación Farmacéutica

Municipio	CODIGOINE	Casos	poblacion	incidencia
Cáñar	18040	9	377	2387.27
Capileira	18042	32	563	5683.84
Carataunas	18043	0	201	0.00
Cástaras	18044	0	235	0.00
Castilléjar	18045	106	1321	8024.22
Castril	18046	147	2020	7277.23
Cenes de la Vega	18047	654	8153	8021.59
Cijuela	18048	381	3415	11156.66
Cogollos de Guadix	18049	65	642	10124.61
Cogollos de la Vega	18050	263	2007	13104.14
Colomera	18051	242	1302	18586.79
Cortes de Baza	18053	88	1844	4772.23
Cortes y Graena	18054	40	982	4073.32
Cúllar	18056	240	4091	5866.54
Cúllar Vega	18057	772	7547	10229.23
Chauchina	18059	791	5552	14247.12
Chimeneas	18061	118	1251	9432.45
Churriana de la Vega	18062	1600	15689	10198.23
Darro	18063	203	1634	12423.50
Dehesas de Guadix	18064	43	422	10189.57
Dehesas Viejas	18065	34	688	4941.86
Deifontes	18066	256	2600	9846.15
Diezma	18067	57	764	7460.73
Dílar	18068	132	2092	6309.75
Dólar	18069	27	628	4299.36
Dúdar	18070	14	327	4281.35
Dúrcal	18071	664	7111	9337.65
Escúzar	18072	107	791	13527.18
Ferreira	18074	9	301	2990.03
Fonelas	18076	76	978	7770.96
Fornes	18077	48	556	8633.09
Freila	18078	63	939	6709.27
Fuente Vaqueros	18079	671	4384	15305.66
Galera	18082	74	1071	6909.43
Gobernador	18083	5	229	2183.41
Gójar	18084	453	5909	7666.27
Gor	18085	30	744	4032.26
Gorafe	18086	16	383	4177.55
Granada	18087	25763	233648	11026.42
Guadahortuna	18088	133	1872	7104.70
Guadix	18089	1944	18436	10544.59
Gualchos	18093	268	5190	5163.78
Güéjar Sierra	18094	235	2857	8225.41
Güevéjar	18095	196	2640	7424.24
Huélago	18096	72	401	17955.11
Huéneja	18097	58	1170	4957.26
Huéscar	18098	801	7195	11132.73
Huétor de Santillán	18099	169	1882	8979.81
Huétor Tájar	18100	1055	10399	10145.21
Huétor Vega	18101	1228	12035	10203.57
Íllora	18102	1205	10065	11972.18
Ítrabo	18103	24	991	2421.80
Iznalloz	18105	682	5120	13320.31





Dirección General de Salud Pública y Ordenación Farmacéutica

Municipio	CODIGOINE	Casos	poblacion	incidencia
Játar	18106	17	623	2728.73
Jayena	18107	83	1052	7889.73
Jérez del	18108	61	955	6387.43
Marquesado				
Jete	18109	7	927	755.12
Jun	18111	421	3853	10926.55
Juvinles	18112	1	135	740.74
La Calahorra	18114	83	668	12425.15
Láchar	18115	444	3513	12638.77
Lanjarón	18116	145	3530	4107.65
Lanteira	18117	45	564	7978.72
Lecrín	18119	89	2156	4128.01
Lentegí	18120	3	333	900.90
Lobras	18121	0	133	0.00
Loja	18122	2288	20419	11205.25
Lugros	18123	16	310	5161.29
Lújar	18124	12	483	2484.47
La Malahá	18126	165	1784	9248.88
Maracena	18127	2198	22306	9853.85
Marchal	18128	21	414	5072.46
Moclin	18132	341	3622	9414.69
Molvízar	18133	88	2772	3174.60
Monachil	18134	666	8007	8317.72
Montefrío	18135	546	5313	10276.68
Montejícar	18136	208	2110	9857.82
Montillana	18137	126	1129	11160.32
Moraleda de	18138	268	3117	8598.01
Zafayona				
Motril	18140	3403	58460	5821.07
Murtas	18141	17	455	3736.26
Nigüelas	18143	84	1185	7088.61
Nívar	18144	85	1036	8204.63
Ogíjares	18145	1528	14348	10649.57
Orce	18146	82	1185	6919.83
Órgiva	18147	306	5784	5290.46
Otívar	18148	27	1011	2670.62
Villa de Otura	18149	594	6982	8507.59
Padul	18150	874	8694	10052.91
Pampaneira	18151	12	317	3785.49
Pedro Martínez	18152	150	1138	13181.02
Peligros	18153	1543	11492	13426.73
La Peza	18154	66	1167	5655.53
Pinos Genil	18157	116	1490	7785.23
Pinos Puente	18158	1177	9894	11896.10
Píñar	18159	57	1103	5167.72
Polícar	18161	3	263	1140.68
Polopos	18162	52	1722	3019.74
Pórtugos	18163	36	368	9782.61
Puebla de Don	18164	265	2238	11840.93
Fadrique				
Pulianas	18165	638	5466	11672.16
Purullena	18167	245	2306	10624.46
Quéntar	18168	68	947	7180.57





Dirección General de Salud Pública y Ordenación Farmacéutica

Municipio	CODIGOINE	Casos	poblacion	incidencia
Rubite	18170	8	382	2094.24
Salar	18171	284	2621	10835.56
Salobreña	18173	485	12513	3875.97
Santa Cruz del Comercio	18174	77	531	14500.94
Santa Fe	18175	1654	15222	10865.85
Soportújar	18176	17	264	6439.39
Sorvilán	18177	34	527	6451.61
Torre-Cardela	18178	47	716	6564.25
Torvizcón	18179	24	625	3840.00
Trevélez	18180	51	736	6929.35
Turón	18181	5	232	2155.17
Ugíjar	18182	199	2517	7906.24
Válor	18183	18	677	2658.79
Vélez de Benaudalla	18184	134	2890	4636.68
Ventas de Huelma	18185	82	657	12480.97
Villanueva de las Torres	18187	21	562	3736.65
Villanueva Mesía	18188	203	2021	10044.53
Víznar	18189	69	993	6948.64
Zafarraya	18192	114	2120	5377.36
La Zubia	18193	1949	19330	10082.77
Zújar	18194	265	2544	10416.67
La Taha	18901	71	670	10597.01
El Valle	18902	58	907	6394.71
Nevada	18903	78	1072	7276.12
Alpujarra de la Sierra	18904	23	969	2373.58
Las Gubias	18905	1985	21543	9214.13
Los Guájares	18906	27	1053	2564.10
Valle del Zalabí	18907	152	2105	7220.90
Villamena	18908	95	934	10171.31
Morelábor	18909	61	572	10664.34
El Pinar	18910	23	865	2658.96
Vegas del Genil	18911	1006	11432	8799.86
Cuevas del Campo	18912	140	1744	8027.52
Zagra	18913	91	885	10282.49
Valderrubio	18914	219	2066	10600.19
Domingo Pérez de Granada	18915	92	878	10478.36
Torrenueva Costa	18916	83	2796	2968.53
Alájar	21001	16	759	2108.04
Aljaraque	21002	1031	21474	4801.15
El Almendro	21003	38	840	4523.81
Almonaster la Real	21004	68	1788	3803.13
Almonte	21005	1660	24507	6773.57
Alosno	21006	164	3933	4169.84
Aracena	21007	524	8255	6347.67
Aroche	21008	90	3054	2946.95
Arroyomolinos de León	21009	9	947	950.37
Ayamonte	21010	1301	21104	6164.71
Beas	21011	203	4341	4676.34
Berrocal	21012	19	303	6270.63





Dirección General de Salud Pública y Ordenación Farmacéutica

Municipio	CODIGOINE	Casos	poblacion	incidencia
Bollullos Par del Condado	21013	898	14387	6241.75
Bonares	21014	260	6060	4290.43
Cabezas Rubias	21015	32	706	4532.58
Cala	21016	35	1159	3019.84
Calañas	21017	177	2768	6394.51
El Campillo	21018	70	2024	3458.50
Campofrío	21019	7	713	981.77
Cañaverall de León	21020	5	396	1262.63
Cartaya	21021	1296	20083	6453.22
Castaño del Robledo	21022	7	228	3070.18
El Cerro de Andévalo	21023	138	2327	5930.38
Corteconcepción	21024	24	536	4477.61
Cortegana	21025	200	4602	4345.94
Cortelazor	21026	8	299	2675.59
Cumbres de Enmedio	21027	0	51	0.00
Cumbres de San Bartolomé	21028	11	376	2925.53
Cumbres Mayores	21029	51	1749	2915.95
Chucena	21030	130	2223	5847.95
Encinasola	21031	118	1310	9007.63
Escacena del Campo	21032	159	2287	6952.34
Fuenteheridos	21033	8	709	1128.35
Galaroza	21034	39	1382	2822.00
Gibraleón	21035	604	12737	4742.09
La Granada de Río-Tinto	21036	2	243	823.05
El Granado	21037	38	532	7142.86
Higuera de la Sierra	21038	32	1291	2478.70
Hinojales	21039	1	330	303.03
Hinojos	21040	156	3961	3938.40
Huelva	21041	7782	143837	5410.29
Isla Cristina	21042	2108	21393	9853.69
Jabugo	21043	67	2260	2964.60
Lepe	21044	2105	27880	7550.22
Linares de la Sierra	21045	4	262	1526.72
Lucena del Puerto	21046	244	3261	7482.37
Manzanilla	21047	89	2118	4202.08
Los Marines	21048	6	399	1503.76
Minas de Riotinto	21049	118	3812	3095.49
Moguer	21050	1156	21867	5286.50
La Nava	21051	2	258	775.19
Nerva	21052	169	5169	3269.49
Niebla	21053	207	4116	5029.15
La Palma del Condado	21054	1077	10801	9971.30
Palos de la Frontera	21055	607	11742	5169.48
Paterna del Campo	21056	125	3457	3615.85
Paymogo	21057	74	1162	6368.33
Puebla de Guzmán	21058	111	3092	3589.91
Puerto Moral	21059	4	278	1438.85
Punta Umbría	21060	760	15355	4949.53





Dirección General de Salud Pública y Ordenación Farmacéutica

Municipio	CODIGOINE	Casos	poblacion	incidencia
Rociana del Condado	21061	539	7939	6789.27
Rosal de la Frontera	21062	29	1697	1708.90
San Bartolomé de la Torre	21063	284	3761	7551.18
San Juan del Puerto	21064	469	9411	4983.53
Sanlúcar de Guadiana	21065	6	403	1488.83
San Silvestre de Guzmán	21066	15	614	2443.00
Santa Ana la Real	21067	10	475	2105.26
Santa Bárbara de Casa	21068	14	1043	1342.28
Santa Olalla del Cala	21069	98	2022	4846.69
Trigueros	21070	283	7862	3599.59
Valdelarco	21071	4	231	1731.60
Valverde del Camino	21072	510	12750	4000.00
Villablanca	21073	184	2885	6377.82
Villalba del Alcor	21074	478	3366	14200.83
Villanueva de las Cruces	21075	20	387	5167.96
Villanueva de los Castillejos	21076	160	2825	5663.72
Villarrasa	21077	152	2211	6874.72
Zalamea la Real	21078	87	3054	2848.72
Zufre	21079	14	796	1758.79
La Zarza-Perrunal	21902	22	1253	1755.79
Albanchez de Mágina	23001	22	1011	2176.06
Alcalá la Real	23002	1791	21709	8250.03
Alcaudete	23003	589	10483	5618.62
Aldeaquemada	23004	31	476	6512.61
Andújar	23005	2029	36615	5541.44
Arjona	23006	314	5515	5693.56
Arjonilla	23007	143	3571	4004.48
Arquillos	23008	146	1722	8478.51
Baeza	23009	1308	15791	8283.20
Bailén	23010	1363	17548	7767.27
Baños de la Encina	23011	197	2576	7647.52
Beas de Segura	23012	518	5100	10156.86
Begíjar	23014	244	3009	8109.01
Bélmez de la Moraleda	23015	97	1569	6182.28
Benatae	23016	28	445	6292.13
Cabra del Santo Cristo	23017	109	1782	6116.72
Cambil	23018	182	2683	6783.45
Campillo de Arenas	23019	211	1751	12050.26
Canena	23020	111	1814	6119.07
Carboneros	23021	18	591	3045.69
La Carolina	23024	770	15160	5079.16
Castellar	23025	465	3292	14125.15
Castillo de Locubín	23026	395	4049	9755.50





Dirección General de Salud Pública y Ordenación Farmacéutica

Municipio	CODIGOINE	Casos	poblacion	incidencia
Cazalilla	23027	108	803	13449.56
Cazorla	23028	469	7352	6379.22
Chiclana de Segura	23029	34	955	3560.21
Chilluévar	23030	91	1410	6453.90
Escañuela	23031	40	944	4237.29
Espeluy	23032	31	620	5000.00
Frailes	23033	177	1585	11167.19
Fuensanta de Martos	23034	164	3038	5398.29
Fuerte del Rey	23035	160	1355	11808.12
Génave	23037	26	590	4406.78
La Guardia de Jaén	23038	395	4983	7926.95
Guarromán	23039	263	2739	9602.04
Lahiguera	23040	141	1686	8362.99
Higuera de Calatrava	23041	26	614	4234.53
Hinojares	23042	18	373	4825.74
Hornos	23043	50	594	8417.51
Huelma	23044	437	5744	7607.94
Huesa	23045	229	2490	9196.79
Ibros	23046	175	2827	6190.31
La Iruela	23047	132	1879	7025.01
Iznatoraf	23048	63	942	6687.90
Jabalquinto	23049	136	2017	6742.69
Jaén	23050	8802	112757	7806.17
Jamilena	23051	278	3271	8498.93
Jimena	23052	114	1269	8983.45
Jódar	23053	1271	11634	10924.88
Larva	23054	39	474	8227.85
Linares	23055	5483	57353	9560.09
Lopera	23056	228	3652	6243.15
Lupión	23057	39	820	4756.10
Mancha Real	23058	807	11328	7123.94
Marmolejo	23059	308	6763	4554.19
Martos	23060	1460	24343	5997.62
Mengíbar	23061	753	9997	7532.26
Montizón	23062	49	1689	2901.12
Navas de San Juan	23063	354	4528	7818.02
Noalejo	23064	171	1932	8850.93
Orcera	23065	244	1791	13623.67
Peal de Becerro	23066	193	5240	3683.21
Pegalajar	23067	239	2875	8313.04
Porcuna	23069	355	6156	5766.73
Pozo Alcón	23070	479	4731	10124.71
Puente de Génave	23071	130	2159	6021.31
La Puerta de Segura	23072	167	2234	7475.38
Quesada	23073	380	5196	7313.32
Rus	23074	172	3531	4871.14
Sabiote	23075	277	3886	7128.15
Santa Elena	23076	30	890	3370.79
Santiago de Calatrava	23077	12	675	1777.78
Santisteban del Puerto	23079	312	4463	6990.81
Santo Tomé	23080	186	2129	8736.50





Dirección General de Salud Pública y Ordenación Farmacéutica

Municipio	CODIGOINE	Casos	poblacion	incidencia
Segura de la Sierra	23081	215	1803	11924.57
Siles	23082	109	2220	4909.91
Sorihuela del Guadalimar	23084	49	1098	4462.66
Torreblascopedro	23085	249	2508	9928.23
Torredelcampo	23086	1906	14142	13477.58
Torredonjimeno	23087	1030	13632	7555.75
Torreperogil	23088	590	7222	8169.48
Torres	23090	70	1372	5102.04
Torres de Albánchez	23091	29	770	3766.23
Úbeda	23092	2215	34329	6452.27
Valdepeñas de Jaén	23093	244	3679	6632.24
Vilches	23094	325	4409	7371.29
Villacarrillo	23095	954	10673	8938.44
Villanueva de la Reina	23096	185	3038	6089.53
Villanueva del Arzobispo	23097	693	8078	8578.86
Villardompardo	23098	32	968	3305.79
Los Villares	23099	578	6020	9601.33
Villarodrigo	23101	27	391	6905.37
Cárcheles	23901	36	1332	2702.70
Bedmar y Garcéz	23902	205	2633	7785.80
Villatorres	23903	240	4298	5583.99
Santiago-Pontones	23904	261	2911	8965.99
Arroyo del Ojanco	23905	271	2287	11849.58
Alameda	29001	589	5387	10933.73
Alcaucín	29002	70	2279	3071.52
Alfarnate	29003	97	1065	9107.98
Alfarnatejo	29004	24	364	6593.41
Algarrobo	29005	303	6556	4621.72
Algatocín	29006	55	814	6756.76
Alhaurín de la Torre	29007	2354	41170	5717.76
Alhaurín el Grande	29008	1610	25358	6349.08
Almáchar	29009	157	1817	8640.62
Almargen	29010	276	1947	14175.65
Almogía	29011	77	3792	2030.59
Álora	29012	770	13112	5872.48
Alozaina	29013	69	2061	3347.89
Alpandeire	29014	14	263	5323.19
Antequera	29015	1947	41318	4712.23
Árchez	29016	18	385	4675.32
Archidona	29017	395	8168	4835.95
Ardales	29018	169	2506	6743.81
Arenas	29019	37	1177	3143.59
Arriate	29020	322	4082	7888.29
Atajate	29021	0	169	0.00
Benadalid	29022	1	233	429.18
Benahavís	29023	307	7748	3962.31
Benalauría	29024	11	438	2511.42
Benalmádena	29025	3468	69144	5015.62
Benamargosa	29026	41	1535	2671.01
Benamocarra	29027	138	3046	4530.53





Dirección General de Salud Pública y Ordenación Farmacéutica

Municipio	CODIGOINE	Casos	poblacion	incidencia
Benaolán	29028	73	1453	5024.09
Benarrabá	29029	15	446	3363.23
El Borge	29030	74	922	8026.03
El Burgo	29031	38	1792	2120.54
Campillos	29032	461	8387	5496.60
Canillas de Aceituno	29033	42	1680	2500.00
Canillas de Albaida	29034	20	759	2635.05
Cañete la Real	29035	154	1633	9430.50
Carratraca	29036	15	740	2027.03
Cartajima	29037	15	242	6198.35
Cártama	29038	1410	26738	5273.39
Casabermeja	29039	209	3629	5759.16
Casarabonela	29040	57	2514	2267.30
Casares	29041	273	6883	3966.29
Cóin	29042	1685	22673	7431.75
Colmenar	29043	118	3409	3461.43
Comares	29044	20	1330	1503.76
Cómpeta	29045	94	3967	2369.55
Cortes de la Frontera	29046	179	3065	5840.13
Cuevas Bajas	29047	39	1370	2846.72
Cuevas del Becerro	29048	344	1597	21540.39
Cuevas de San Marcos	29049	314	3601	8719.80
Cútar	29050	19	616	3084.42
Estepona	29051	4316	70228	6145.70
Faraján	29052	10	261	3831.42
Frigiliana	29053	40	3062	1306.34
Fuengirola	29054	4186	82837	5053.30
Fuente de Piedra	29055	101	2662	3794.14
Gaucín	29056	94	1589	5915.67
Genalguacil	29057	20	393	5089.06
Guaro	29058	154	2280	6754.39
Humilladero	29059	148	3297	4488.93
Igualeja	29060	37	752	4920.21
Istán	29061	52	1494	3480.59
Iznate	29062	10	907	1102.54
Jimera de Líbar	29063	20	379	5277.04
Jubrique	29064	16	523	3059.27
Júzcar	29065	7	214	3271.03
Macharaviaya	29066	5	513	974.66
Málaga	29067	34929	578460	6038.27
Manilva	29068	997	16439	6064.85
Marbella	29069	11793	147633	7988.05
Mijas	29070	4613	85397	5401.83
Moclinejo	29071	88	1251	7034.37
Mollina	29072	222	5276	4207.73
Monda	29073	212	2697	7860.59
Montequaque	29074	79	949	8324.55
Nerja	29075	537	21144	2539.73
Ojén	29076	186	3816	4874.21
Parauta	29077	8	239	3347.28
Periana	29079	197	3089	6377.47
Pízarra	29080	539	9444	5707.33





Dirección General de Salud Pública y Ordenación Farmacéutica

Municipio	CODIGOINE	Casos	poblacion	incidencia
Pujerra	29081	4	308	1298.70
Rincón de la Victoria	29082	2209	48768	4529.61
Riogordo	29083	90	2723	3305.18
Ronda	29084	3072	33730	9107.62
Salares	29085	9	173	5202.31
Sayalonga	29086	62	1568	3954.08
Sedella	29087	6	576	1041.67
Sierra de Yeguas	29088	280	3318	8438.82
Teba	29089	477	3744	12740.38
Tolox	29090	72	2136	3370.79
Torrox	29091	421	17943	2346.32
Totalán	29092	16	737	2170.96
Valle de Abdalajís	29093	71	2502	2837.73
Vélez-Málaga	29094	4929	82365	5984.34
Villanueva de	29095	84	4148	2025.07
Algaidas				
Villanueva del	29096	177	3362	5264.72
Rosario				
Villanueva del	29097	404	5308	7611.15
Trabuco				
Villanueva de Tapia	29098	53	1460	3630.14
Viñuela	29099	55	2055	2676.40
Yunquera	29100	154	2869	5367.72
Torremolinos	29901	3219	69166	4654.02
Villanueva de la	29902	153	3288	4653.28
Concepción				
Montecorto	29903	24	586	4095.56
Serrato	29904	32	482	6639.00
Aguadulce	41001	107	2035	5257.99
Alanís	41002	82	1706	4806.57
Albaida del Aljarafe	41003	128	3201	3998.75
Alcalá de Guadaíra	41004	4496	75533	5952.37
Alcalá del Río	41005	1081	12186	8870.84
Alcolea del Río	41006	152	3347	4541.38
La Algaba	41007	1720	16503	10422.35
Algámitas	41008	184	1253	14684.76
Almadén de la Plata	41009	62	1307	4743.69
Almensilla	41010	227	6175	3676.11
Arahal	41011	1669	19533	8544.51
Aznalcázar	41012	269	4588	5863.12
Aznalcóllar	41013	175	6083	2876.87
Badolatosa	41014	275	3079	8931.47
Benacazón	41015	460	7222	6369.43
Bollullos de la	41016	443	10931	4052.69
Mitación				
Bormujos	41017	1215	22180	5477.91
Brenes	41018	1026	12501	8207.34
Burguillos	41019	477	6766	7049.96
Las Cabezas de San	41020	1236	16358	7555.94
Juan				
Camas	41021	1668	27560	6052.25
La Campana	41022	455	5238	8686.52
Cantillana	41023	1016	10736	9463.49





Dirección General de Salud Pública y Ordenación Farmacéutica

Municipio	CODIGOINE	Casos	poblacion	incidencia
Carmona	41024	1875	28834	6502.74
Carrión de los Céspedes	41025	123	2547	4829.21
Casariche	41026	652	5429	12009.58
Castilblanco de los Arroyos	41027	294	4899	6001.22
Castilleja de Guzmán	41028	154	2833	5435.93
Castilleja de la Cuesta	41029	822	17516	4692.85
Castilleja del Campo	41030	24	640	3750.00
El Castillo de las Guardas	41031	107	1468	7288.83
Cazalla de la Sierra	41032	234	4684	4995.73
Constantina	41033	418	5864	7128.24
Coria del Río	41034	2021	30908	6538.76
Coripe	41035	58	1238	4684.98
El Coronil	41036	222	4717	4706.38
Los Corrales	41037	264	3938	6703.91
Dos Hermanas	41038	8312	135050	6154.76
Écija	41039	2447	39893	6133.91
Espartinas	41040	648	15824	4095.05
Estepa	41041	1115	12497	8922.14
Fuentes de Andalucía	41042	437	7152	6110.18
El Garrobo	41043	86	782	10997.44
Gelves	41044	531	10193	5209.46
Gerena	41045	382	7674	4977.85
Gilena	41046	339	3727	9095.79
Gines	41047	640	13428	4766.16
Guadalcanal	41048	119	2608	4562.88
Guillena	41049	822	12903	6370.61
Herrera	41050	420	6464	6497.52
Huévar del Aljarafe	41051	131	3060	4281.05
Lantejuela	41052	308	3846	8008.32
Lebrija	41053	1535	27578	5566.03
Lora de Estepa	41054	52	873	5956.47
Lora del Río	41055	1430	18630	7675.79
La Luisiana	41056	242	4578	5286.15
El Madroño	41057	6	287	2090.59
Mairena del Alcor	41058	1350	23698	5696.68
Mairena del Aljarafe	41059	2443	46555	5247.56
Marchena	41060	1071	19329	5540.90
Marinaleda	41061	133	2592	5131.17
Martín de la Jara	41062	248	2665	9305.82
Los Molares	41063	374	3518	10631.04
Montellano	41064	704	7053	9981.57
Morón de la Frontera	41065	1411	27633	5106.21
Las Navas de la Concepción	41066	25	1542	1621.27
Olivares	41067	524	9466	5535.60
Osuna	41068	1202	17621	6821.41
Los Palacios y Villafranca	41069	3081	38548	7992.63





Dirección General de Salud Pública y Ordenación Farmacéutica

Municipio	CODIGOINE	Casos	poblacion	incidencia
Palomares del Río	41070	392	8843	4432.88
Paradas	41071	513	6857	7481.41
Pedrera	41072	530	5158	10275.30
El Pedroso	41073	79	2009	3932.30
Peñaflor	41074	199	3639	5468.54
Pilas	41075	1161	13952	8321.39
Pruna	41076	208	2605	7984.64
La Puebla de Cazalla	41077	640	10932	5854.37
La Puebla de los Infantes	41078	96	2980	3221.48
La Puebla del Río	41079	769	11920	6451.34
El Real de la Jara	41080	32	1494	2141.90
La Rinconada	41081	3207	39062	8210.03
La Roda de Andalucía	41082	279	4175	6682.63
El Ronquillo	41083	68	1377	4938.27
El Rubio	41084	173	3369	5135.05
Salteras	41085	224	5564	4025.88
San Juan de Aznalfarache	41086	1472	21774	6760.36
Sanlúcar la Mayor	41087	580	13943	4159.79
San Nicolás del Puerto	41088	35	596	5872.48
Santiponce	41089	670	8538	7847.27
El Saucejo	41090	307	4235	7249.11
Sevilla	41091	42454	691395	6140.34
Tocina	41092	516	9486	5439.60
Tomares	41093	1112	25455	4368.49
Umbrete	41094	544	9000	6044.44
Utrera	41095	3543	50962	6952.24
Valencina de la Concepción	41096	368	7776	4732.51
Villamanrique de la Condesa	41097	271	4477	6053.16
Villanueva del Ariscal	41098	331	6591	5022.00
Villanueva del Río y Minas	41099	237	4847	4889.62
Villanueva de San Juan	41100	49	1090	4495.41
Villaverde del Río	41101	684	7842	8722.26
El Viso del Alcor	41102	1661	19324	8595.53
Cañada Rosal	41901	108	3325	3248.12
Isla Mayor	41902	377	5825	6472.10
El Cuervo de Sevilla	41903	502	8656	5799.45
El Palmar de Troya	41904	276	2343	11779.77

