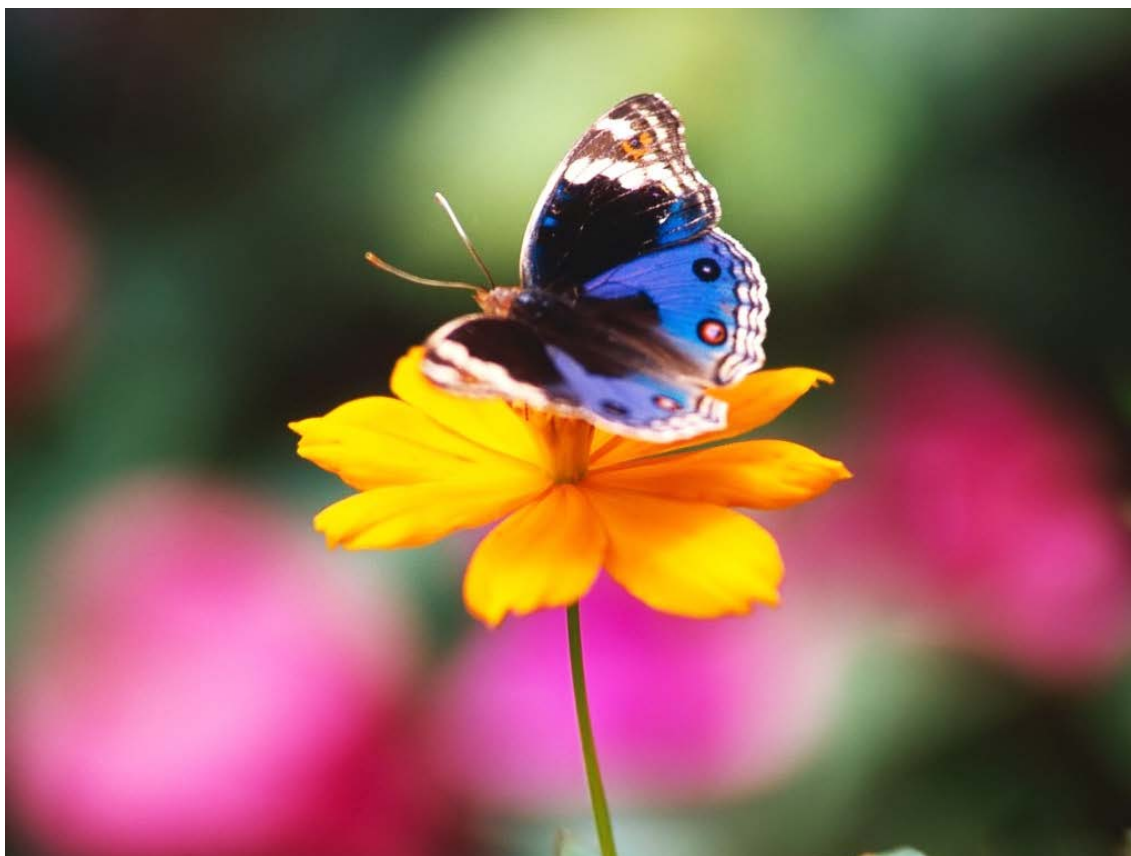


- Instrucciones:
- a) El ejercicio se realizará en un tiempo máximo de 1 hora y 30 minutos.
  - b) En la fase general o específica, el/la alumno/a, elegirá y desarrollará en su totalidad una de las opciones propuestas, y en ningún caso podrá realizar ni combinar ambas opciones.
  - c) El ejercicio deberá adecuarse al enunciado propuesto.
  - d) El alumno/a aportará el soporte y materiales para la realización de la prueba.

### OPCIÓN A

En formato A4, al mayor tamaño posible manteniendo la proporción, reproduzca la imagen dada utilizando técnica mixta (acuarela y lápiz de color).

Se evaluará: el dominio de la técnica de 0 a 4 puntos. La valoración tonal y cromática de 0 a 3 puntos y la fidelidad de 0 a 3 puntos.



- Instrucciones:
- a) El ejercicio se realizará en un tiempo máximo de 1 hora y 30 minutos.
  - b) En la fase general o específica, el/la alumno/a, elegirá y desarrollará en su totalidad una de las opciones propuestas, y en ningún caso podrá realizar ni combinar ambas opciones.
  - c) El ejercicio deberá adecuarse al enunciado propuesto.
  - d) El alumno/a aportará el soporte y materiales para la realización de la prueba.

### OPCIÓN B

En formato A4, al mayor tamaño posible manteniendo la proporción, reproduzca la imagen dada utilizando técnica mixta. A elección por el alumno.

Se evaluará: el dominio de la técnica de 0 a 4 puntos. La valoración tonal y cromática de 0 a 3 puntos y la fidelidad de 0 a 3 puntos.

