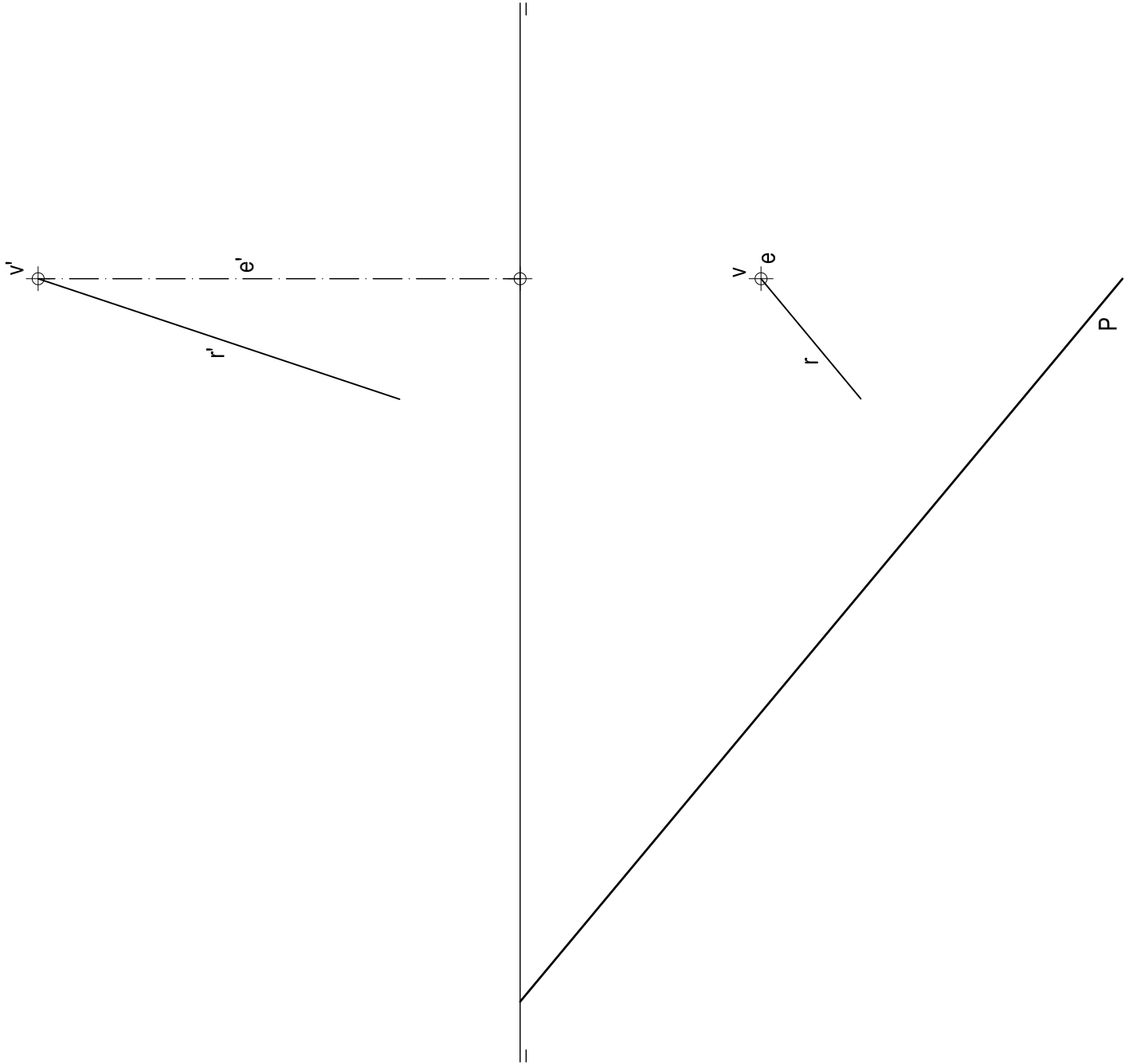


OPCIÓN A

PROBLEMA: SISTEMA DIÉDRICO

Dadas las proyecciones del punto V y de las rectas R y E, así como la traza horizontal de un plano P, se pide:

- 1. Dibujar las proyecciones del cuadrado ABCD, situado en el plano horizontal de proyección, de centro O la traza de la recta E y vértice A la traza de la recta R.
- 2. Representar las proyecciones de la pirámide VABCD.
- 3. Determinar la traza vertical de P, sabiendo que contiene el punto medio del segmento VO.
- 4. Trazar las proyecciones de la sección producida por P en la pirámide.
- 5. Obtener la verdadera magnitud de la sección.



Puntuación:

- Apartado 1: 1,0 puntos
- Apartado 2: 0,5 puntos
- Apartado 3: 0,5 puntos
- Apartado 4: 1,0 puntos
- Apartado 5: 1,0 puntos

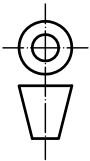
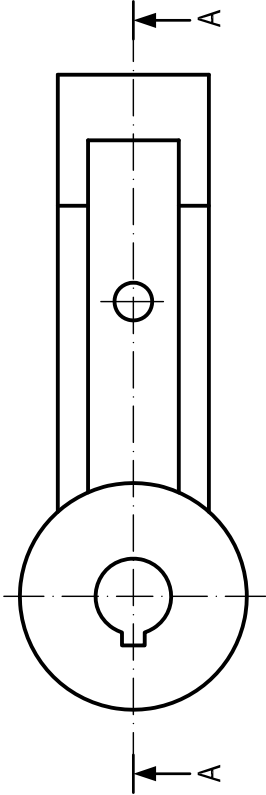
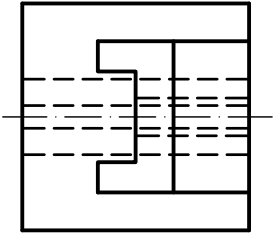
Puntuación máxima 4,0 puntos

OPCIÓN A

EJERCICIO 1º: NORMALIZACIÓN

Dados planta y perfil derecho de una pieza a escala 1:2, según el método de representación del primer diedro de proyección, se pide:

- 1. Dibujar el corte A-A a escala 1:2.
- 2. Acotar según normas.



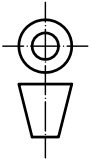
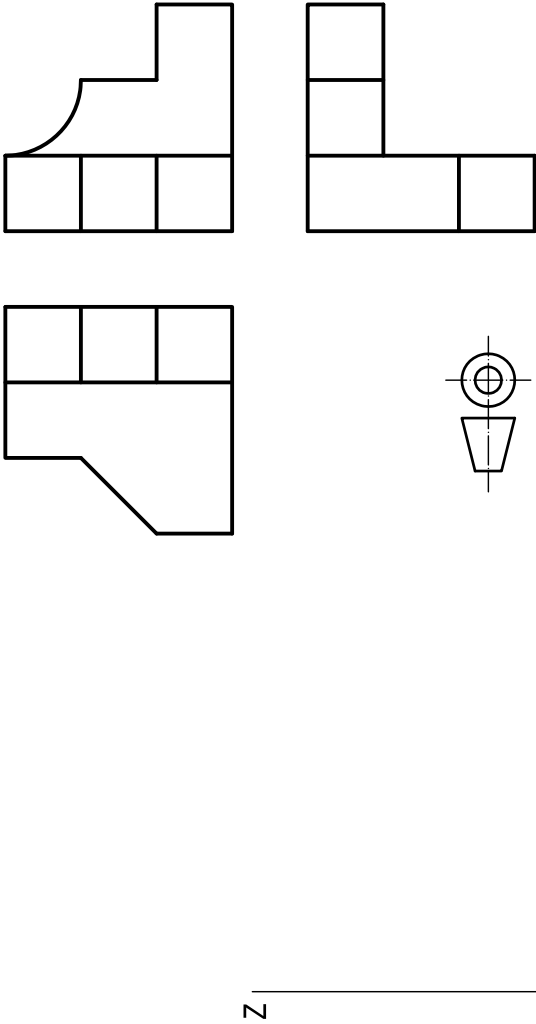
Puntuación:

- Apartado 1: 2,0 puntos
- Apartado 2: 1,0 puntos

Puntuación máxima 3,0 puntos

OPCIÓN B
EJERCICIO 2º: PERSPECTIVA CABALLERA

Dados alzado, planta y perfil de una pieza a escala 1:1, según el método de representación del primer diedro de proyección, se pide:
Dibujar su perspectiva caballera a escala 2:1, según los ejes dados y coeficiente de reducción 0,7.



X

Y

Puntuación:
Aplicación de la escala 0,25 puntos
Aplicación del coeficiente 0,25 puntos
Perspectiva volumen derecho 1,25 puntos
Perspectiva volumen izquierdo 1,25 puntos
Puntuación máxima 3,00 puntos

UNIVERSIDADES DE ANDALUCÍA

PRUEBA DE ACCESO A LA UNIVERSIDAD

CURSO 2015 - 2016

Nº de Orden

APELLIDOS Y NOMBRE: _____

D.N.I.: _____ Centro: _____

Sede nº: _____ de la Universidad de _____

Fecha: En _____ a _____ de _____ de 2016

(cumplimentar tribuna)

Código de identificación
o
Nº de identificación

(a cumplimentar por el alumno)

OPCIÓN B					
Nº de Orden	CALIFICACIÓN	DOBLE CORRECCIÓN		RECLAMACIÓN	Código de identificación
		2ª NOTA	3ª NOTA	2ª NOTA	
(cumplimentar tribuna)					
CORRECTOR					(a cumplimentar por el alumno)

Instrucciones:

a) Tiempo de duración de la prueba: 1 hora 30 minutos.

b) El alumno elegirá y desarrollará en su totalidad una de las dos opciones. En ningún caso podrá combinar ambas opciones.

c) Los problemas y ejercicios deben resolverse exclusivamente en los formatos facilitados, realizando cada uno de ellos en su correspondiente hoja.

d) La puntuación total y las correspondientes a los distintos apartados, si los hubiere, están indicadas en cada uno de los respectivos problemas y ejercicios.

e) La ejecución del dibujo se hará únicamente con lápiz de grafito, pudiéndose usar distintos grosores y durezas de minas.

f) Para la realización de la prueba el alumno utilizará, como mínimo, el siguiente material de dibujo:

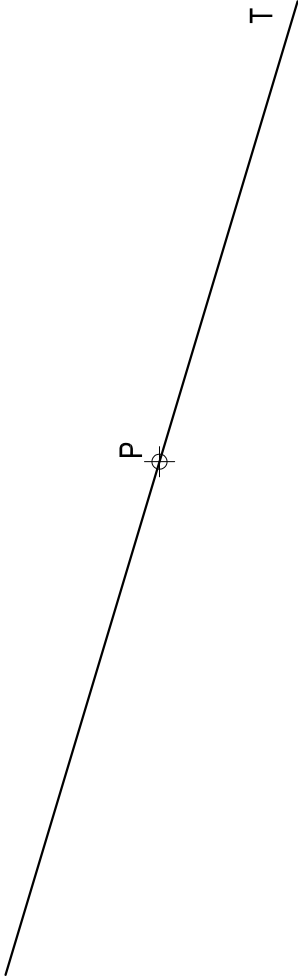
- Lápices de grafito o portaminas.
- Afilaminas.
- Goma de borrar.
- Escuadra y cartabón.
- Regla graduada o escalímetro.
- Compás.

g) Además de los útiles mencionados, se permitirá el uso de plantillas, transportador de ángulos, un tablero tamaño A-3 con su correspondiente paralelógrafo y se permitirá el uso de calculadoras que no sean programables, gráficas ni con capacidad para almacenar o transmitir datos.

OPCIÓN B

PROBLEMA: TRAZADO GEOMÉTRICO

Dados los puntos F y P, y la recta T, se pide:
Dibujar la elipse de foco F, tangente a T en P y magnitud del eje mayor 170 mm.
Dejar constancia de las construcciones utilizadas.



F

Puntuación:	1,5 puntos
Determinación 2º foco:	1,0 puntos
Eje mayor:	0,5 puntos
Eje menor:	1,0 puntos
Trazado de la curva:	4,0 puntos

OPCIÓN B
EJERCICIO 1º: SISTEMA DIÉDRICO

Dadas las proyecciones de los puntos A y D, se pide:
1. Determinar las trazas del plano P que contiene a A y D y es paralelo a la línea de tierra.
2. Representar las proyecciones del hexágono regular ABCDEF contenido en P.
3. Determinar los ángulos que forma P con los planos de proyección.

a'

d'

a

d

Puntuación:	0,5 puntos
Apartado 1:	2,0 puntos
Apartado 2:	0,5 puntos
Apartado 3:	3,0 puntos