



**PRUEBA DE EVALUACIÓN DE BACHILLERATO PARA EL  
ACCESO A LA UNIVERSIDAD Y PRUEBAS DE ADMISIÓN**  
ANDALUCÍA, CEUTA, MELILLA y centros en MARRUECOS  
CURSO 2023-2024

**FUNDAMENTOS  
ARTÍSTICOS**

- Instrucciones:**
- a) Duración: 1 hora y 30 minutos.
  - b) El examen consta de dos bloques. Bloque A: 4 preguntas de respuesta abierta y Bloque B: 8 preguntas de opción múltiple.
  - c) La valoración de cada respuesta se indica en el bloque correspondiente.

**El examen consta de 2 Bloques (A y B)**

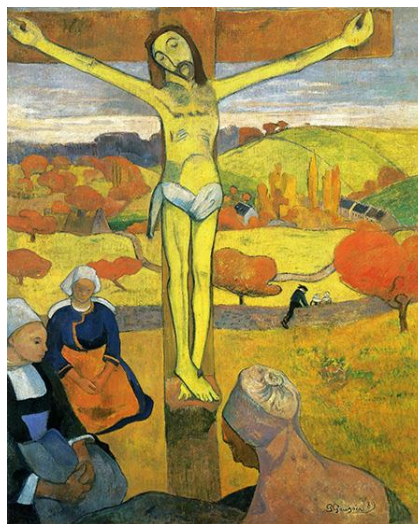
**BLOQUE A** (Preguntas abiertas de desarrollo). **Puntuación máxima: 8 puntos**

En este bloque se plantean 4 preguntas, de las que debe responder, a su elección, SOLAMENTE 2.  
Cada pregunta tendrá un valor máximo de 4 puntos.

- 1. El retrato romano: características generales. (4 puntos máximo)
- 2. La arquitectura del vidrio y el hierro. (4 puntos máximo)
- 3. Analice y compare las dos imágenes propuestas (similitudes y diferencias). (4 puntos máximo)



3A. J. de Mesa: *Cristo de la Buena Muerte*. 1620.



3B. P. Gauguin: *Cristo amarillo*. 1889.

- 4. Analice y compare las dos imágenes propuestas (similitudes y diferencias). (4 puntos máximo)



4A. C. Pissarro: *El Bulevar Montmartre*. 1897.



4B. A. López: *La Gran Vía*. 1974-1981.











**PRUEBA DE EVALUACIÓN DE BACHILLERATO PARA EL  
ACCESO A LA UNIVERSIDAD Y PRUEBAS DE ADMISIÓN**  
ANDALUCÍA, CEUTA, MELILLA y Centros en MARRUECOS  
CURSO 2023-2024

**FUNDAMENTOS  
ARTÍSTICOS**

**BLOQUE B (Preguntas de opción múltiple) Puntuación máxima: 2 puntos**

5. Observe las siguientes imágenes y señale, entre las distintas opciones, la respuesta correcta (0,25 puntos por cada respuesta acertada)

	<p><b>Imagen 1:</b></p> <p>a. Pulpito b. Baldaquino c. Ostensorio d. Capilla</p>		<p><b>Imagen 2:</b></p> <p>a. Durero b. Klimt c. Picasso d. Caravaggio</p>
	<p><b>Imagen 3:</b></p> <p>a. Acrílico b. Fresco c. Miniatura d. Minué</p>		<p><b>Imagen 4:</b></p> <p>a. Jasper Johns b. Roy Lichtenstein c. Andy Warhol d. Margaret Keane</p>
	<p><b>Imagen 5:</b></p> <p>a. Partenón b. Coliseo c. Panteón d. Teatro</p>		<p><b>Imagen 6:</b></p> <p>a. Huecorrelieve b. Mediorrelieve c. Altorrelieve d. Grupo escultórico</p>
	<p><b>Imagen 7:</b></p> <p>a. Porta libitinaria b. Arco de triunfo c. Prima porta d. Arco conopial</p>		<p><b>Imagen 8:</b></p> <p>a. Renacentista b. Románico c. Moderno d. Abstracto</p>