

ALUMNADO

Dentro del centro recuerda...



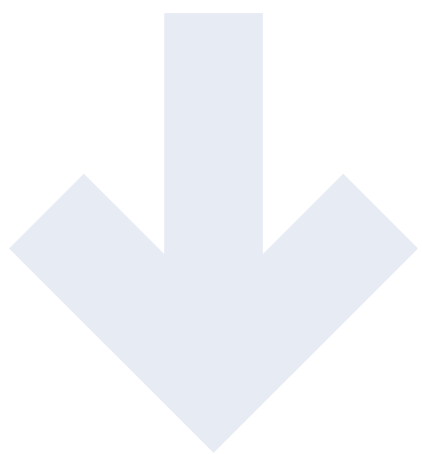
UNIÓN EUROPEA
Fondo Europeo de Desarrollo Regional



Junta de Andalucía
Consejería de Educación y Deporte

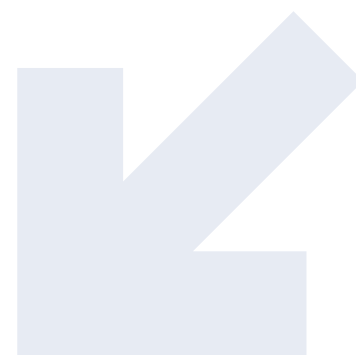
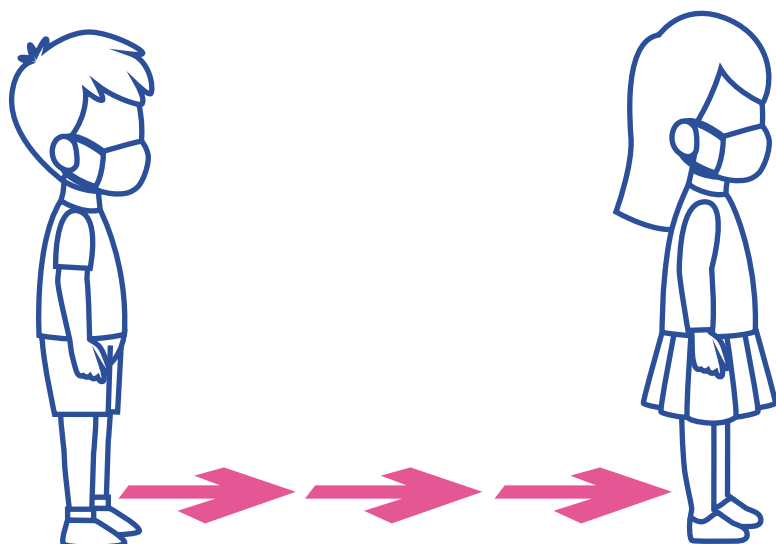


Andalucía
se mueve con Europa



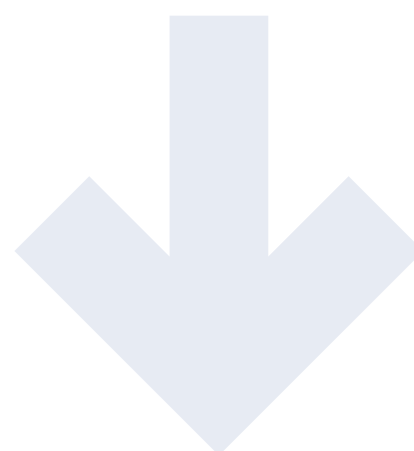
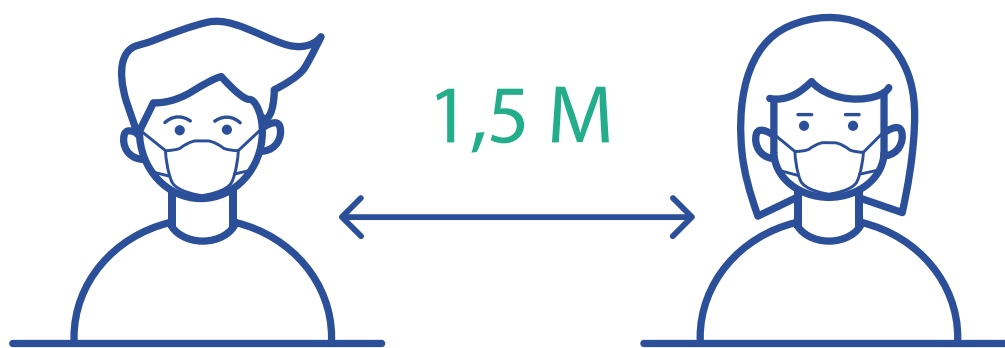
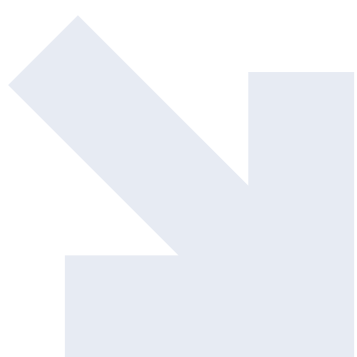
1

Sigue los recorridos marcados. Seguimos las flechas que marcan el sentido de nuestro camino desde la entrada a la salida.



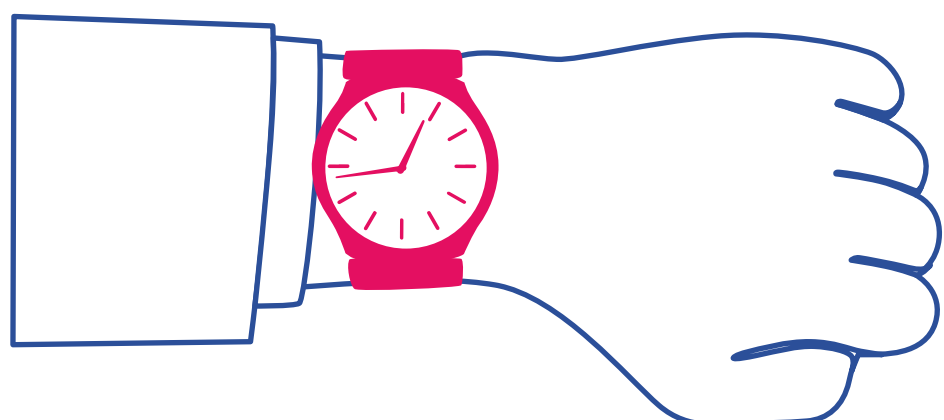
2

Siempre a 1,5 m de distancia. Evita cruces en puertas. Deja salir antes de entrar.



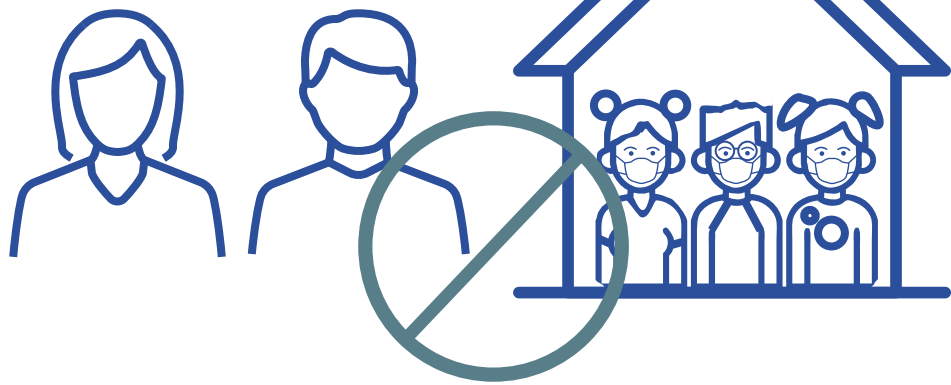
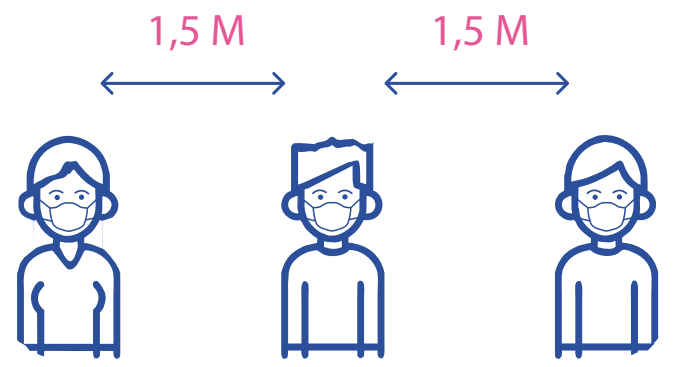
3

Somos puntuales en el momento de entrada al centro. Nuestro retraso al entrar provocará retrasos a todos nuestros compañeros y compañeras.



4

Evita aglomeraciones.

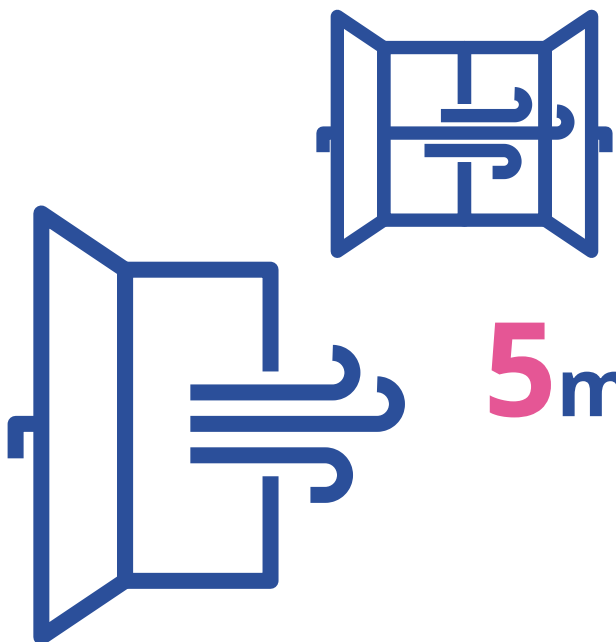
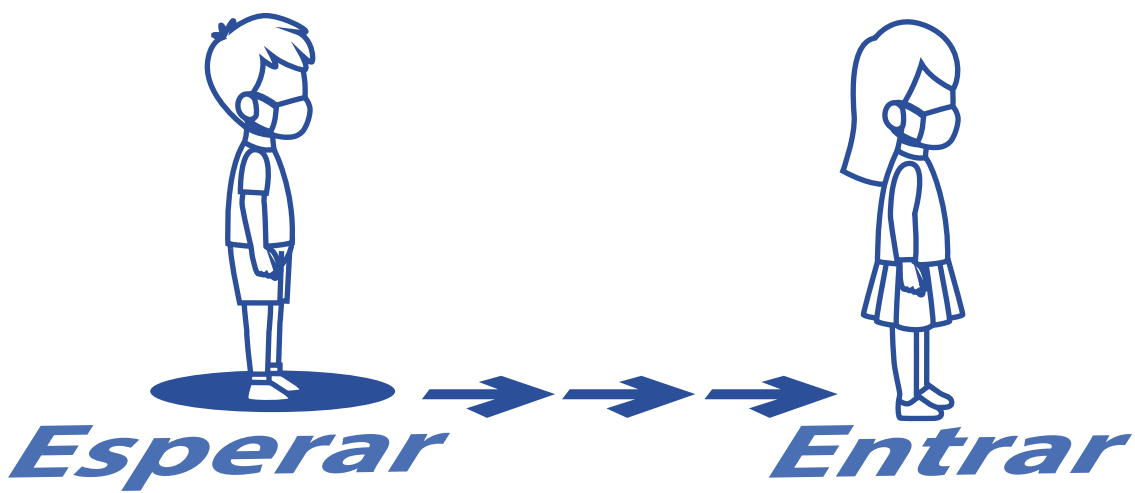


5

Nuestros padres no pueden entrar en el centro.

6

Accedemos a la clase siguiendo las indicaciones marcadas por el profesor.



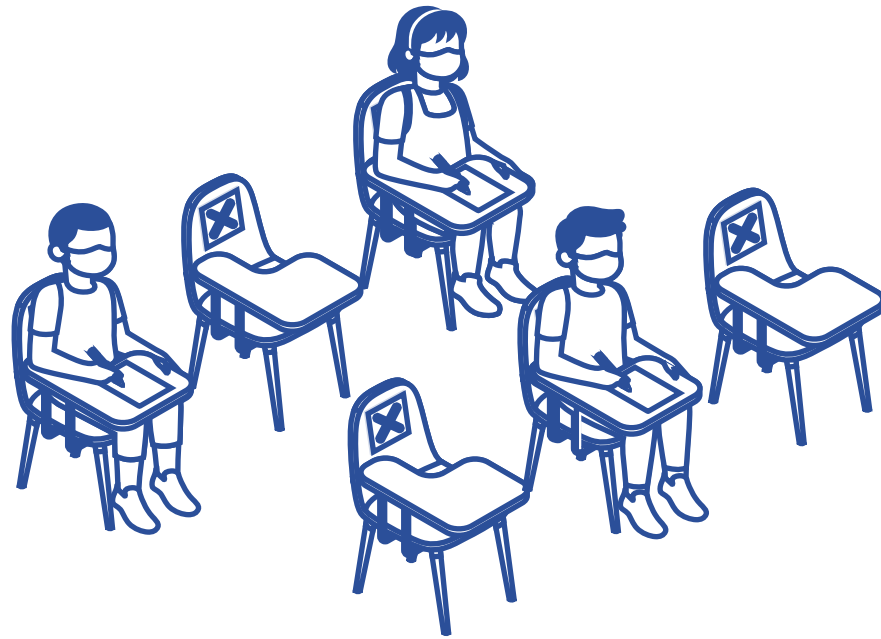
5 min

7

Cuidamos que el aula esté ventilada. Preferentemente mantenemos las ventanas abiertas. Si no, al terminar la clase abrimos las ventanas al menos cinco minutos.

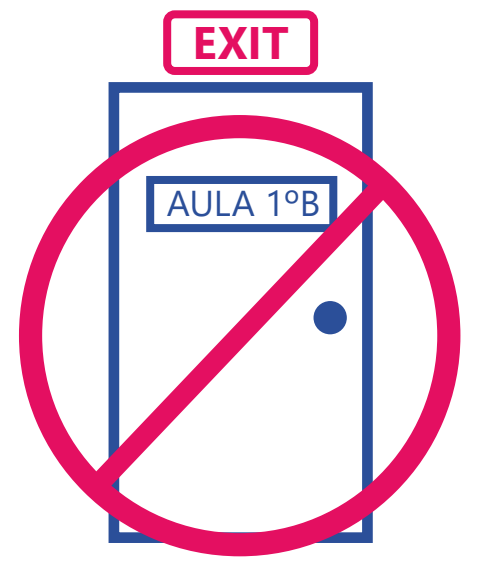
8

En el descanso entre clase y clase nos mantenemos sentados en nuestro pupitre.



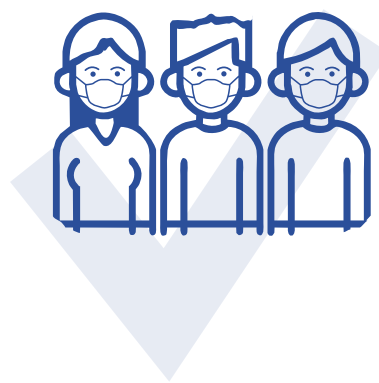
9

No salimos de clase hasta que nos lo indiquen.



10

En el recreo permanezco cerca de mi grupo de clase y me mantengo a distancia de compañeros/as de otra clase y no intercambiaré pelotas u otros objetos.



¡entre todos y todas lo conseguiremos!

#estevirusloparamostodos



Junta de Andalucía

Consejería de Educación y Deporte