



## DOCUMENTACIÓN GRÁFICA

Mapas a escala 1:100.000

Accesibilidad y movilidad

Ordenación de los usos del territorio

Calidad ambiental

Intervención paisajística

Inventarios

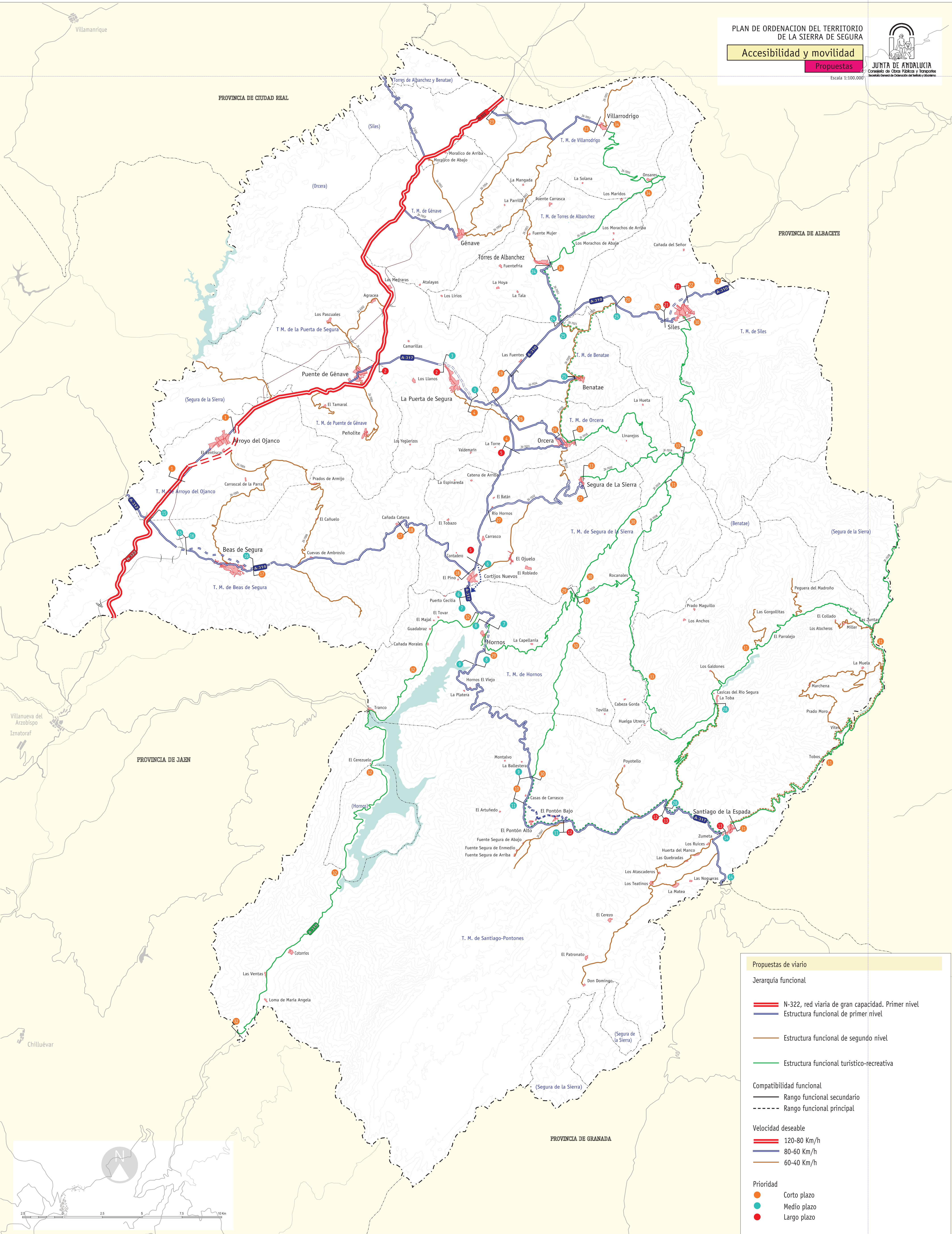
Mapas a escala 1:20.000

Delimitación de Zonas Turísticas Emergentes:

Hornos-Cortijos Nuevos





Arroyo Molinos-Siles







**Propuestas de viario**




**Jerarquía funcional**

-  N-322, red viaria de gran capacidad. Primer nivel
-  Estructura funcional de primer nivel
-  Estructura funcional de segundo nivel
-  Estructura funcional turístico-recreativa




**Compatibilidad funcional**

-  Rango funcional secundario
-  Rango funcional principal

**Velocidad deseable**

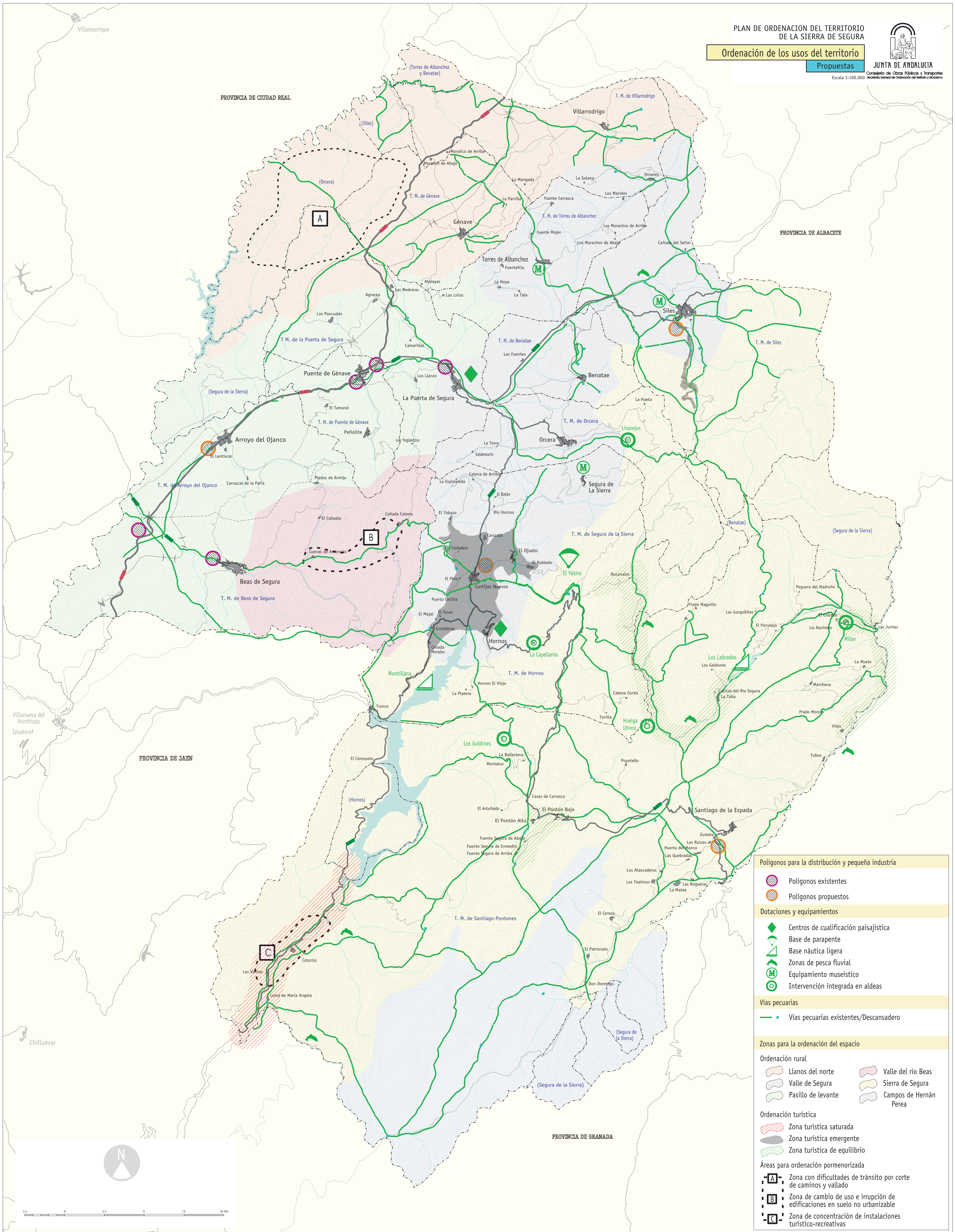
-  120-80 Km/h
-  80-60 Km/h
-  60-40 Km/h

**Prioridad**

-  Corto plazo
-  Medio plazo
-  Largo plazo







**Polígonos para la distribución y pequeña industria**

- Polígonos existentes
- Polígonos propuestos

**Dotaciones y equipamientos**

- Centros de cualificación paisajística
- Base de parapente
- Base náutica ligera
- Zonas de pesca fluvial
- Equipamiento museístico
- Intervención integrada en aldeas

**Vías pecuarias**

- Vías pecuarias existentes/Descansadero

**Zonas para la ordenación del espacio**

**Ordenación rural**

- Llanos del norte
- Valle de Segura
- Pasillo de levante
- Valle del río Beas
- Sierra de Segura
- Campos de Hernán Perea

**Ordenación turística**

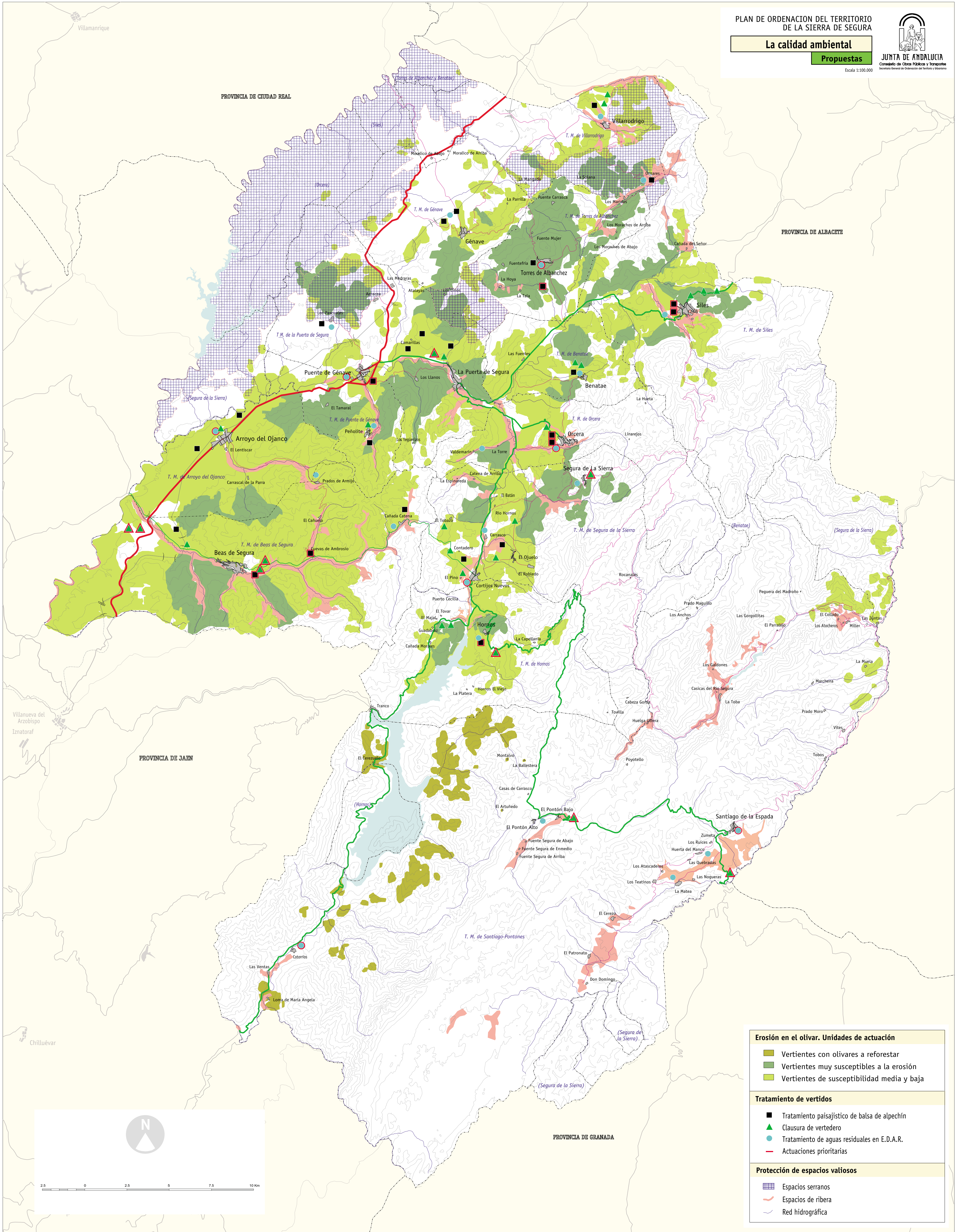
- Zona turística saturada
- Zona turística emergente
- Zona turística de equilibrio

**Áreas para ordenación pormenorizada**

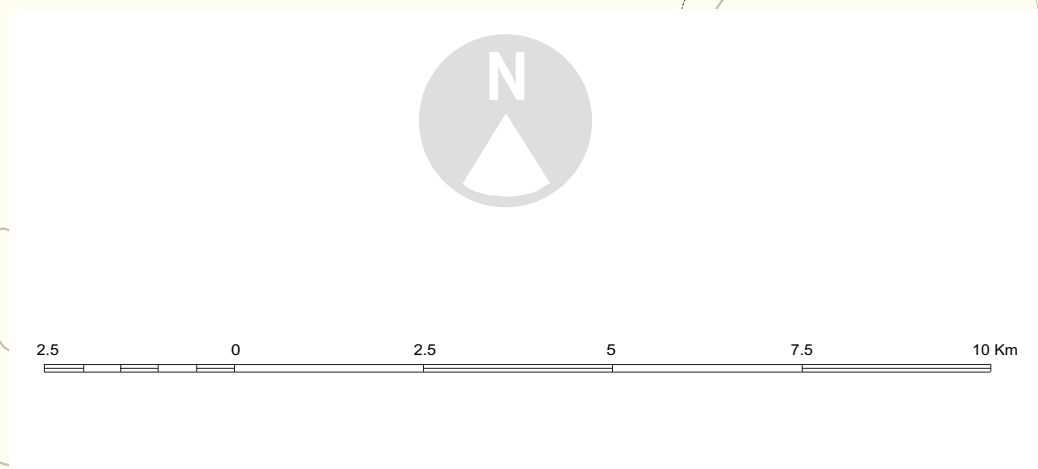
- Zona con dificultades de tránsito por corte de caminos y vallado
- Zona de cambio de uso e irrupción de edificaciones en suelo no urbanizable
- Zona de concentración de instalaciones turístico-recreativas



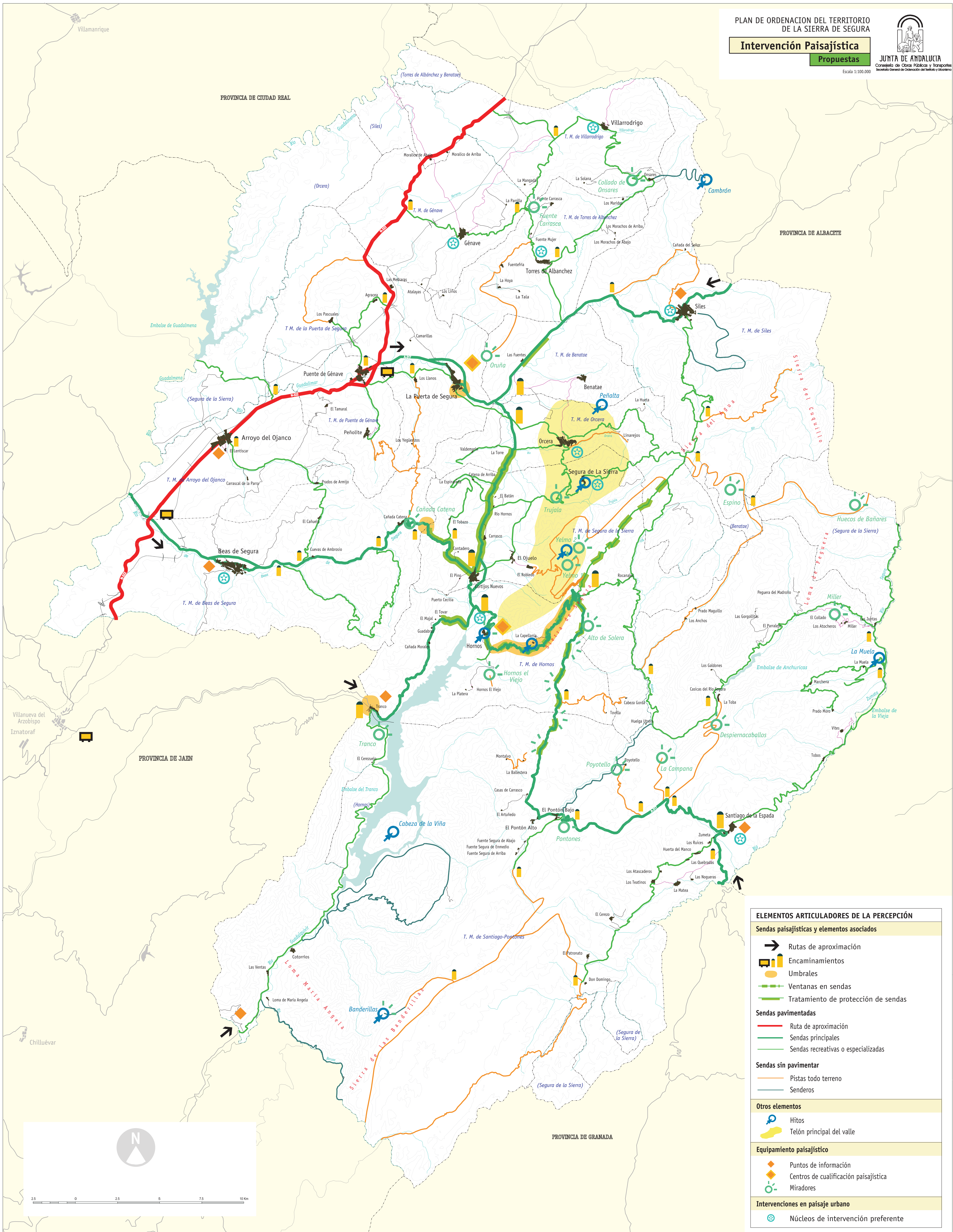




Erosión en el olivar. Unidades de actuación	
	Vertientes con olivares a reforestar
	Vertientes muy susceptibles a la erosión
	Vertientes de susceptibilidad media y baja
Tratamiento de vertidos	
	Tratamiento paisajístico de balsa de alpechín
	Clausura de vertedero
	Tratamiento de aguas residuales en E.D.A.R.
	Actuaciones prioritarias
Protección de espacios valiosos	
	Espacios serranos
	Espacios de ribera
	Red hidrográfica







**ELEMENTOS ARTICULADORES DE LA PERCEPCIÓN**

**Sendas paisajísticas y elementos asociados**

- Rutas de aproximación
- Encaminamientos
- Umbrales
- Ventanas en sendas
- Tratamiento de protección de sendas
- Sendas pavimentadas**
- Ruta de aproximación
- Sendas principales
- Sendas recreativas o especializadas
- Sendas sin pavimentar**
- Pistas todo terreno
- Senderos

**Otros elementos**

- Hitos
- Telón principal del valle

**Equipamiento paisajístico**

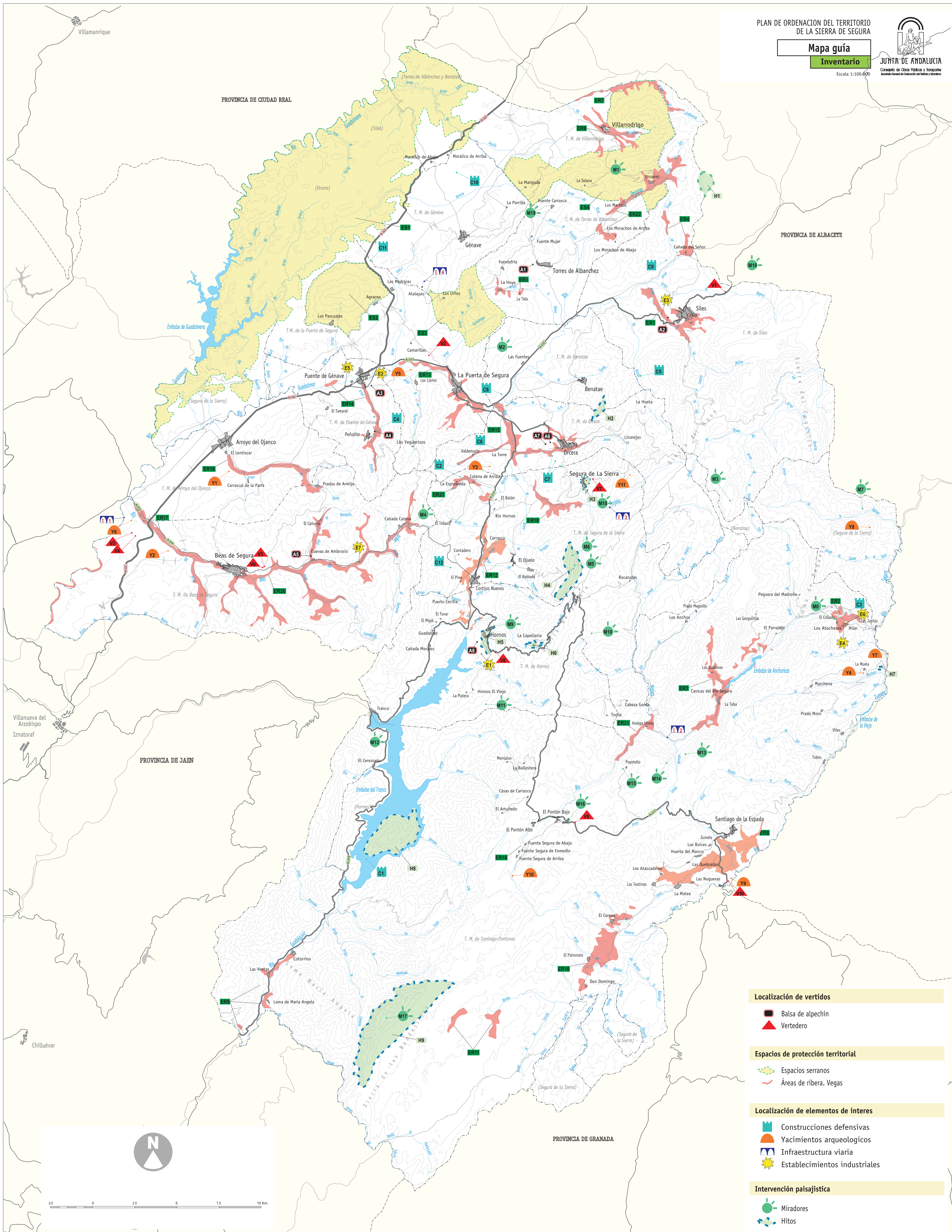
- Puntos de información
- Centros de cualificación paisajística
- Miradores

**Intervenciones en paisaje urbano**

- Núcleos de intervención preferente







**Localización de vertidos**

- Balsa de alpechín
- Vertedero

**Espacios de protección territorial**

- Espacios serranos
- Áreas de ribera. Vegas

**Localización de elementos de interés**

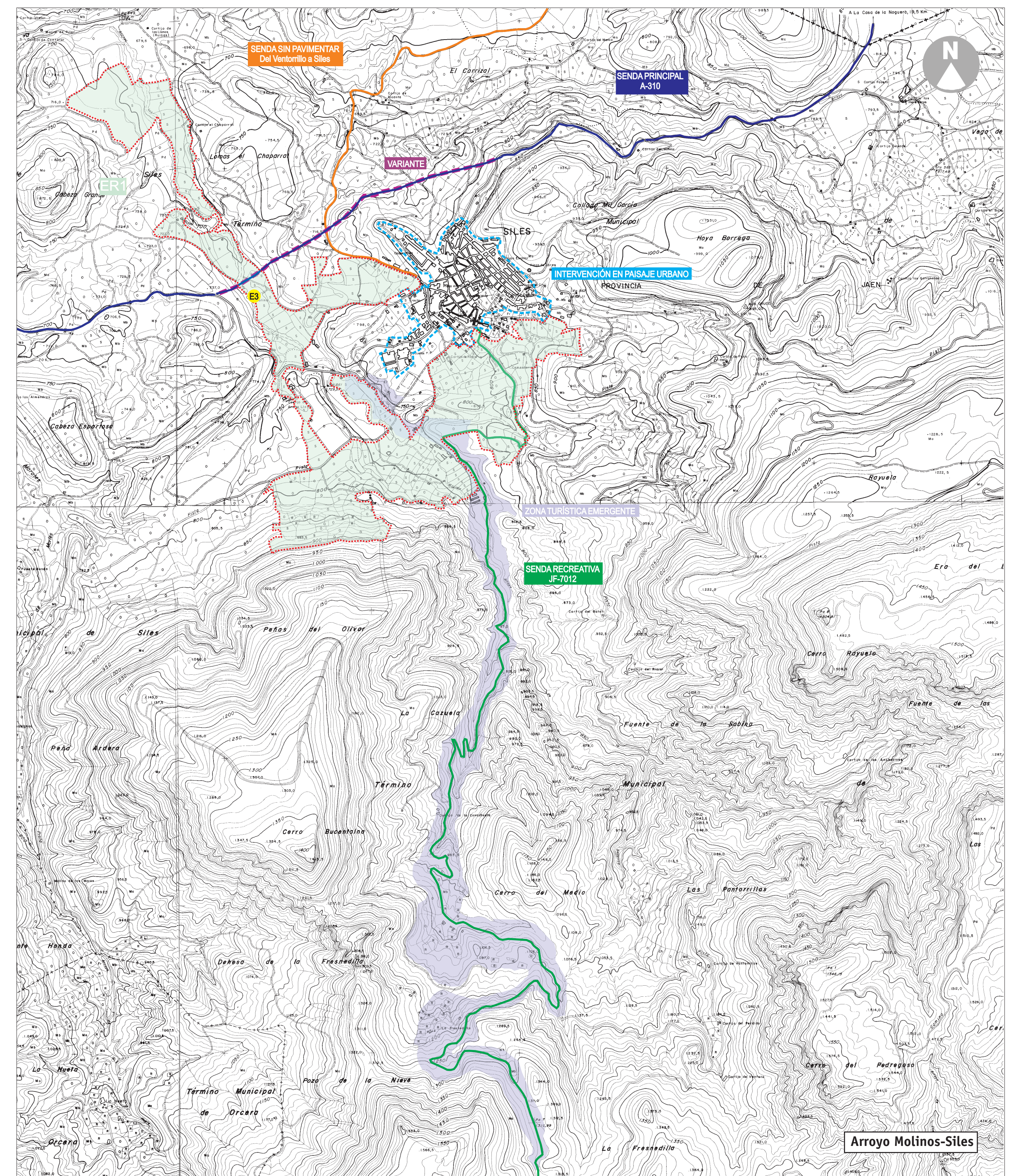
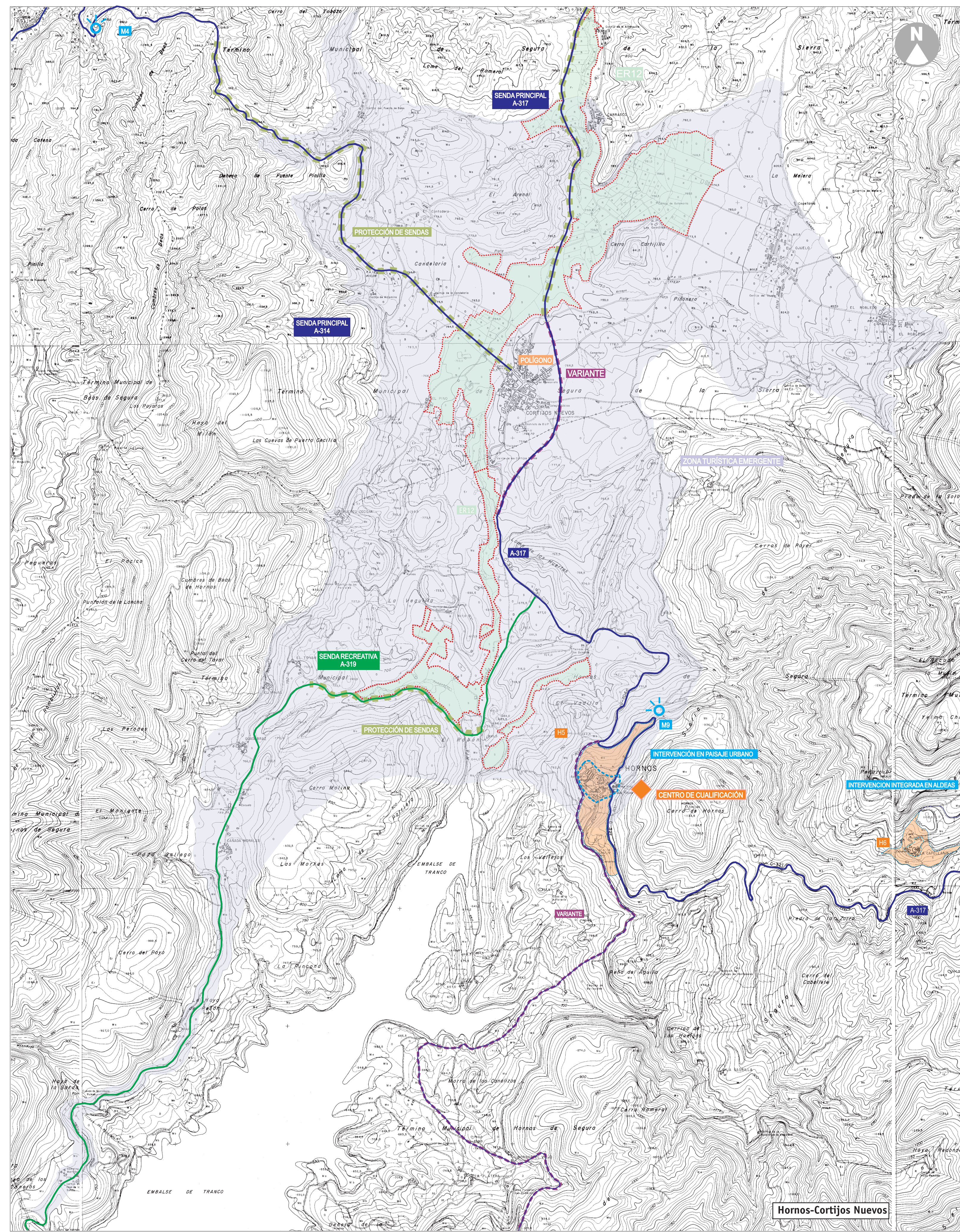
- Construcciones defensivas
- Yacimientos arqueológicos
- Infraestructura viaria
- Establecimientos industriales

**Intervención paisajística**

- Miradores
- Hitos







PLAN DE ORDENACIÓN DEL TERRITORIO  
DE LA SIERRA DE SEGURA

Delimitación Zonas Turísticas Emergentes



E 1:20.000

