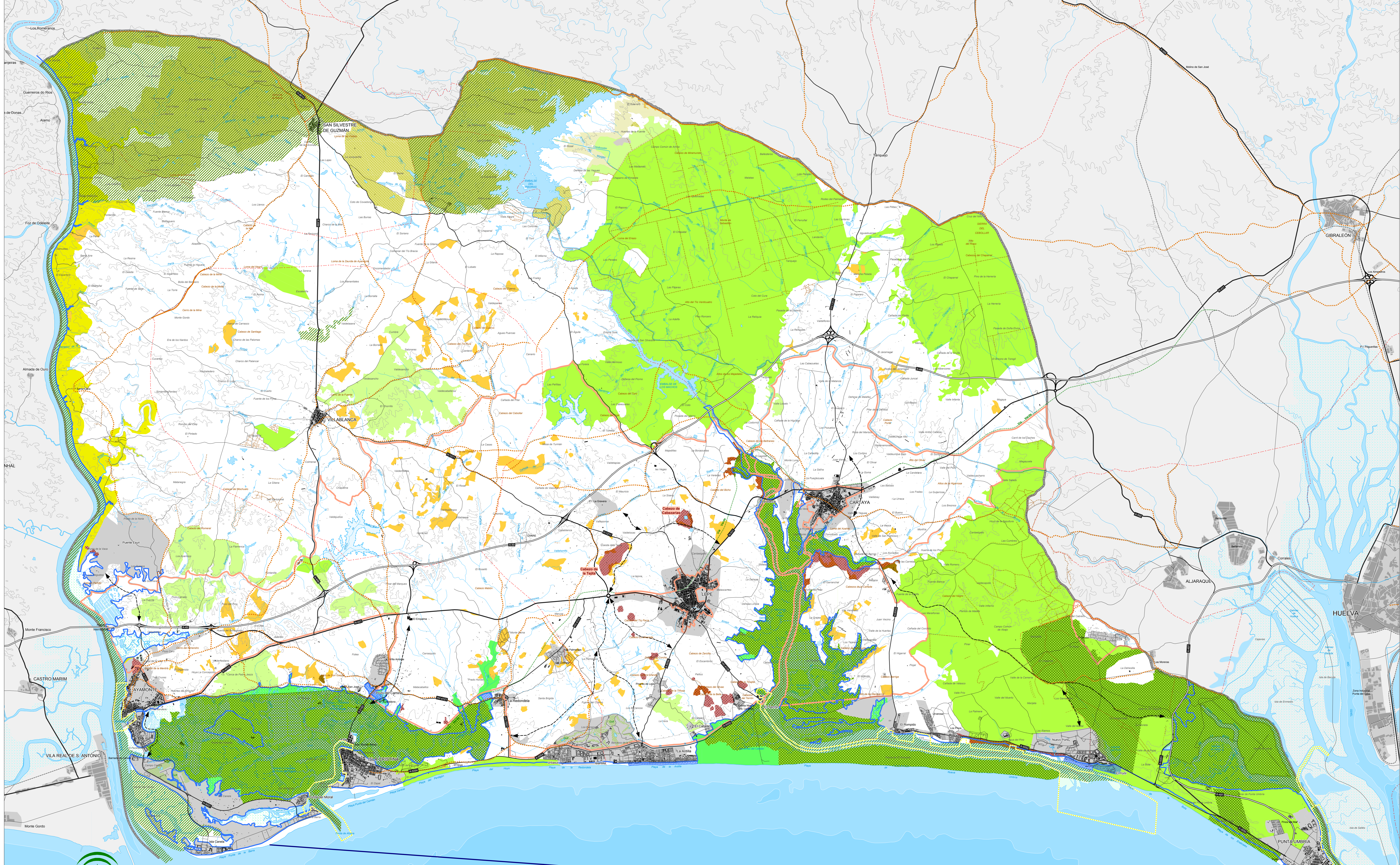


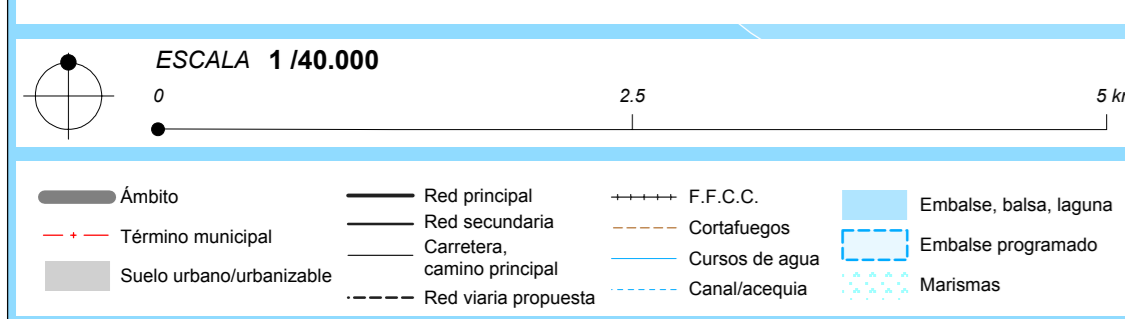
DOCUMENTACIÓN GRÁFICA





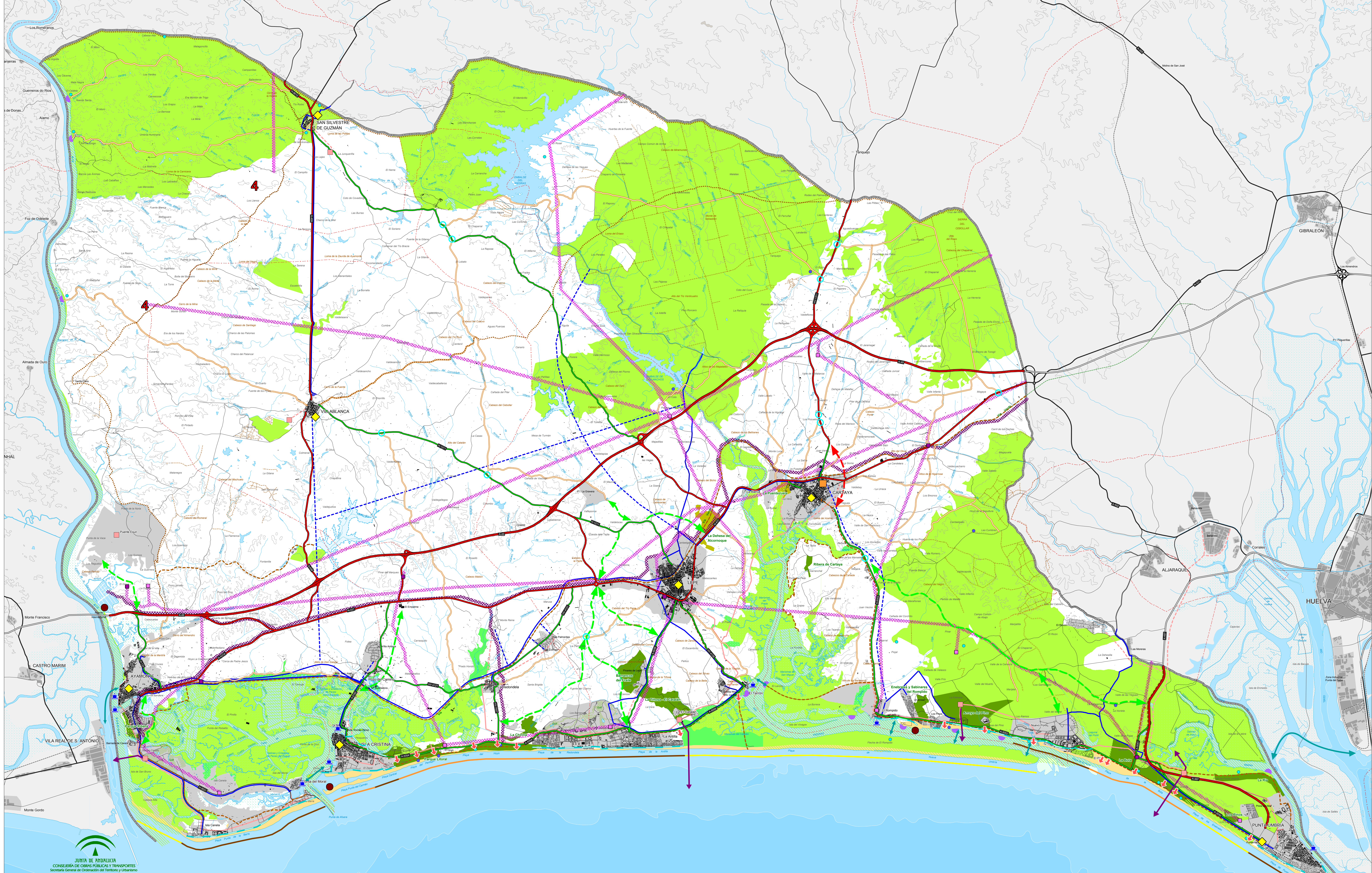
PLAN DE ORDENACIÓN DEL TERRITORIO DEL LITORAL OCCIDENTAL DE HUELVA
 JUNIO, 2006

PLANO DE PROPUESTAS
ORDENACIÓN DE USOS



- | | |
|--|--|
| <p>Zonas de protección ambiental</p> <ul style="list-style-type: none"> Espacios Naturales Protegidos LIC Montes Públicos Vías Pecuarias DPMT <p>Zonas de interés territorial</p> <ul style="list-style-type: none"> Espacios de valor natural Vertientes del Guadiana Minas forestales Cabezos y puntas geomorfológicas de interés ambiental Paisaje de Pinaros | <p>Afecciones</p> <ul style="list-style-type: none"> Líneas de Base Recta Recuperación DPMT Zona Regable del Chanza Zona de servicio puntario adscrito a la Comunidad Autónoma <p>Parcelaciones urbanísticas</p> <ul style="list-style-type: none"> Paisaje de Dehesas del Andévalo |
|--|--|

- | | | |
|--|---|---|
| <ul style="list-style-type: none"> Anillo Término municipal Suelo urbanizable Suelo urbanizable Suelo urbanizable | <ul style="list-style-type: none"> Red principal Red secundaria Camerón Camerón Camerón Camerón Camerón Camerón Camerón Camerón | <ul style="list-style-type: none"> F.F.C.C. Cortijos Cursos de agua Canalizaciones Embalses, bahías, lagunas Embalses programados Marismas |
|--|---|---|



JUNTA DE ANDALUCÍA
CONSEJERÍA DE OBRAS PÚBLICAS Y TRANSPORTES
 Secretaría General de Ordenación del Territorio y Urbanismo

PLAN DE ORDENACIÓN DEL TERRITORIO DEL LITORAL OCCIDENTAL DE HUELVA
 JUNIO, 2006

PLANO DE PROPUESTAS
ARTICULACIÓN TERRITORIAL

ESCALA 1:140.000

0 2,5 5 km

--- Anillo
 --- Límite municipal
 --- Suelo urbanizable
 --- F.F.C.C.
 --- Cortijos
 --- Cursos de agua
 --- Canalizaciones
 --- Embalses, balsas, lagunas
 --- Embalses programados
 --- Marismas

Sistema de comunicaciones y transportes

Red viaria
 --- Conexión Exterior
 --- Conexión Exterior propuesta
 --- Conexión interior
 --- Conexión interior propuesta
Red principal de caminos
 --- Enchufe de plataforma
 --- Acceso al litoral
 --- Instalaciones de transporte público de viajeros
 --- Infraestructura de servicios del transporte existente (C.T.M.)
 --- Puertos
 --- Embarcaderos e instalaciones ligeras
 --- Nuevas darsenas recreativas

Red de espacios libres de carácter supramunicipal

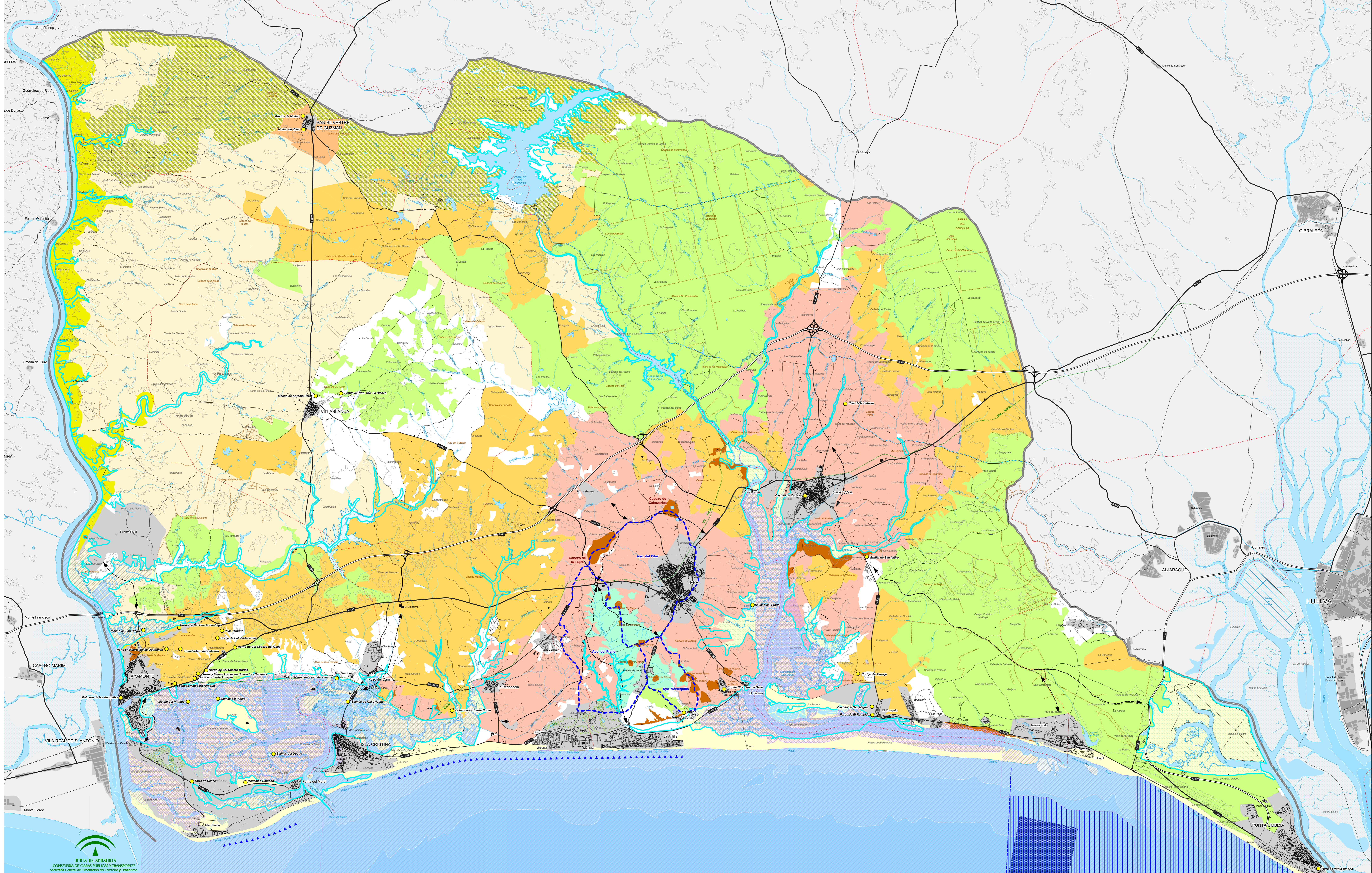
--- Playas
 --- Urbanas
 --- De baja densidad
 --- Libres
 --- Espacios libres vinculados al litoral
 --- Espacios libres del interior
 --- Adyacencias recreativas
 --- Guisantes
 --- Pringostas
 --- Itinerarios recreativos
 --- Itinerarios recreativos en vía pecuaria
 --- Pasos fluviales
 --- Pasos marítimos

Infraestructuras del ciclo del agua

--- Red de abastecimiento urbano de aguas
 --- Nuevas conexiones de abastecimiento
 --- Red de saneamiento
 --- Nuevas conexiones de saneamiento
 --- Estaciones depuradoras de aguas residuales
 --- Emisarios
Infraestructuras energéticas
 --- Pasillo de tendidos eléctricos
 --- Subestación existente
 --- Subestación prevista
 --- Pasillo de gaseoducto-obducto
 --- Parques eólicos

Zonas de protección ambiental

--- Espacios de valor natural



JUNTA DE ANDALUCÍA
CONSEJERÍA DE OBRAS PÚBLICAS Y TRANSPORTES
 Secretaría General de Ordenación del Territorio y Urbanismo

PLAN DE ORDENACIÓN DEL TERRITORIO DEL LITORAL OCCIDENTAL DE HUELVA
 JUNIO, 2006

PLANO DE PROPUESTAS RECURSOS Y RIESGOS

ESCALA 1/40.000

0 2,5 5 km

- Límite
 - Término municipal
 - Suelo urbanizable
 - Red principal
 - Red secundaria
 - Carretera
 - Camino principal
 - Red vial propuesta
 - F.F.C.C.
 - Cortafuegos
 - Canal de agua
 - Canalización
 - Embalse, presa, laguna
 - Embalse programado
 - Marismas

Paisaje

Unidades de paisaje

- Dehesas del Andevalo
- Matarrales y eucaliptales del Andevalo
- Pinares
- Alarajales
- Vertientes del Río Guadiana
- Repicados de cultivos no arboros
- Marismas y barras arenosas
- Ruedo de San Silvestre
- Cabezos y puntos geomorfológicos de interés ambiental

Riesgos

- Protección de cuencas erosivas
- Barrancos de Lepe
- Zonas cautelares por riesgos de inundación
- Playas regresivas

Afecciones

- Zona de producción de invertebrados marinos
- Zona de protección y producción de invertebrados marinos
- Zona de cría y engorde
- Areeles artificiales

Patrimonio Cultural

- Elementos de interés territorial