

APROBADO DEFINITIVAMENTE

POR ORDEN DE LA CONSEJERA

20 MAYO 2022

CONSEJERÍA DE FOMENTO,

INFRAESTRUCTURAS Y

ORDENACIÓN DEL TERRITORIO



JUNTA DE ANDALUCÍA

Fdo.: Jefa del Servicio de Gestión de Planes Territoriales



PLAN ESPECIAL SUPRAMUNICIPAL DEL ENTORNO DEL RÍO GUADALETE

(Puerto de Santa María-Jerez de la Frontera)

CARTOGRAFÍA

Planos de Información

Planos de Ordenación

Planos de Ordenación pormenorizada



FIRMADO POR
VERIFICACIÓN

MARÍA AFRICA ROCHE GUZMAN

24/05/2022

PÁGINA 1/11

Pk2jmBN2MBWK3DN94CWXJF8DDRQW8B

<https://ws050.juntadeandalucia.es/verificarFirma>



UNIÓN EUROPEA

Fondo Europeo Agrícola de Desarrollo Rural

20 MAYO 2022

CONSEJERÍA DE FOMENTO,

INFRAESTRUCTURAS Y

ORDENACIÓN DEL TERRITORIO

**JUNTA DE ANDALUCÍA**

Fdo.: Jefa del Servicio de Gestión de Planes Territoriales

CARTOGRAFÍA

Planos de Información

P.I1 - ENCUADRE TERRITORIAL

P.I2 - AFECCIONES SECTORIALES - Infraestructuras

P.I3 - AFECCIONES SECTORIALES - Patrimonio territorial

P.I4 - AFECCIONES TERRITORIALES Y URBANÍSTICAS

P.I5 - USOS DEL SUELO

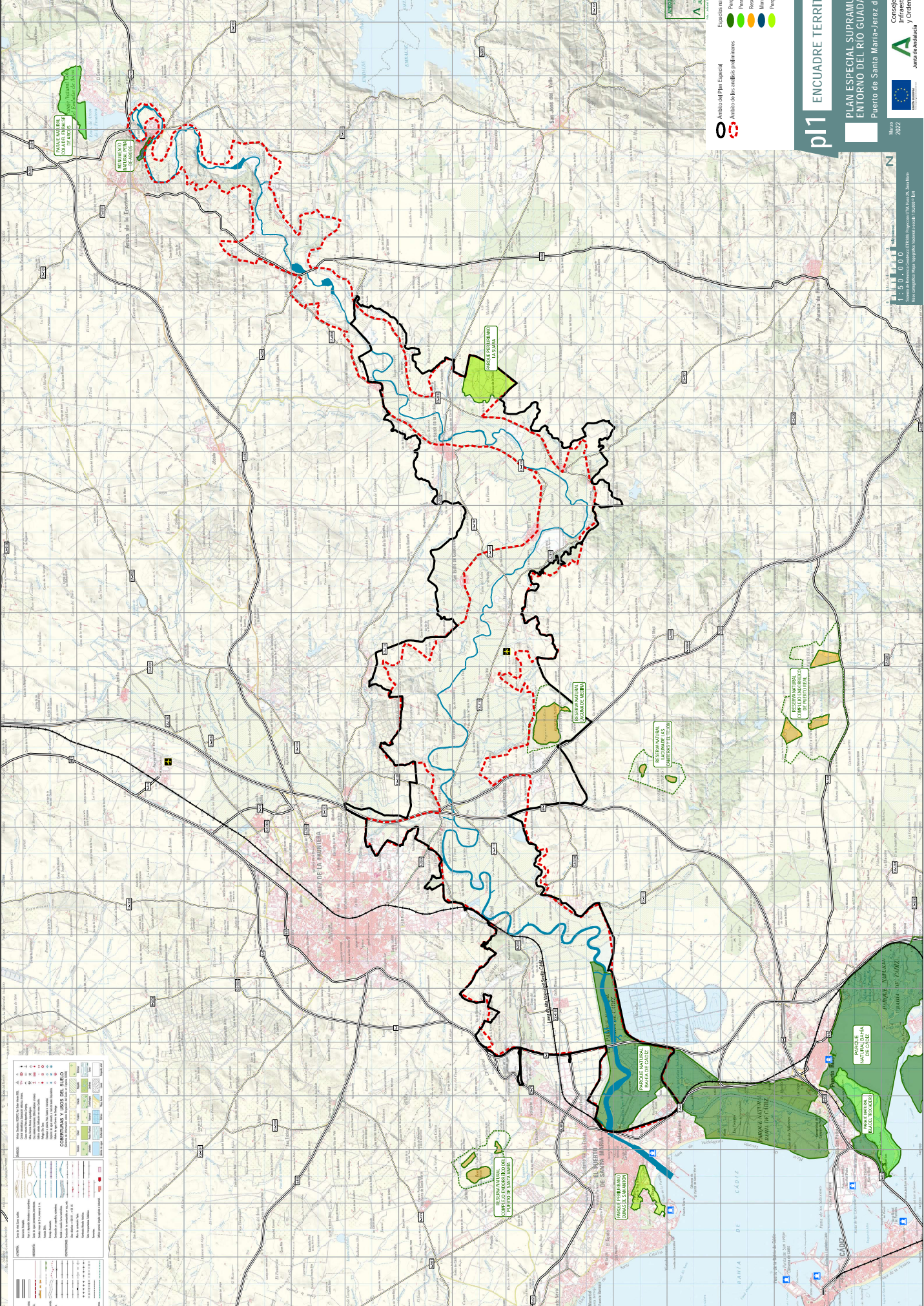
P.I6 - RECURSOS AMBIENTALES Y PATRIMONIALES

P.I7 - PAISAJE

P.I8 - USO PÚBLICO EXISTENTE

P.I9 - SINTESIS DIAGNÓSTICA

FIRMADO POR	MARIA AFRICA ROCHE GUZMAN	24/05/2022	PÁGINA 2/11
VERIFICACIÓN	Pk2jmBN2MBWK3DN94CWXJF8DDRQW8B	https://ws050.juntadeandalucia.es/verificarFirma	



PLAN ESPECIAL SUPRAMUNICIPAL DEL ENTORNO DEL RÍO GUADEALE
Puerto de Santa María-Jerez de la Frontera
Junta de Andalucía

- Especies naturales protegidas
- Parque Natural
 - Reserva Natural
 - Monumento Natural
 - Parque Pictórico

- Ámbito del Plan Especial
Ámbito de los mayores afluentes



Junta de Andalucía
Consejería de Fomento,
Infraestructuras
y Ordenación del Territorio

pl1 ENCUADRE TERRITORIAL

PLAN ESPECIAL SUPRAMUNICIPAL DEL ENTORNO DEL RÍO GUADEALE

Puerto de Santa María-Jerez de la Frontera

Marzo 2022

1:50.000
Módulo de Recursos Cuantitativos (RM) Área 20. Santa María-Jerez de la Frontera. (Código 2010700003)

PARQUE NACIONAL LOS CARBONALES
RESERVA NATURAL LOS CARBONALES
RESERVA NATURAL LAS CORTES
RESERVA NATURAL LOS CARBONALES
RESERVA NATURAL LAS CORTES
RESERVA NATURAL LAS CORTES

LEYENDA	
	Carreteras
	Carreteras de ferrocarril
	Canales
	Ríos
	Lagos
	Montañas
	Urbanización
	Urbanización industrial
	Áreas verdes
	Cuerpos de agua
	Humedales
	Áreas naturales protegidas
	límites
	Líneas de contorno
	Alturas puntuales
	Alturas puntuales
	Alturas puntuales

2022

INSTITUTO GEOGRÁFICO NACIONAL
Dirección General de Cartografía

PROYECTO: PLAN ESPECIAL SUPRAMUNICIPAL DEL ENTORNO DEL RÍO GUADEALE
ÁREA 20. SANTA MARÍA-JEREZ DE LA FRONTERA
MÓDULO DE RECURSOS CUANTITATIVOS (RM) CÓDIGO 2010700003

ELABORADO POR: [Logo] [Logo]
ENCUADRE TERRITORIAL

EDICIÓN: 1ª
FECHA: 2022

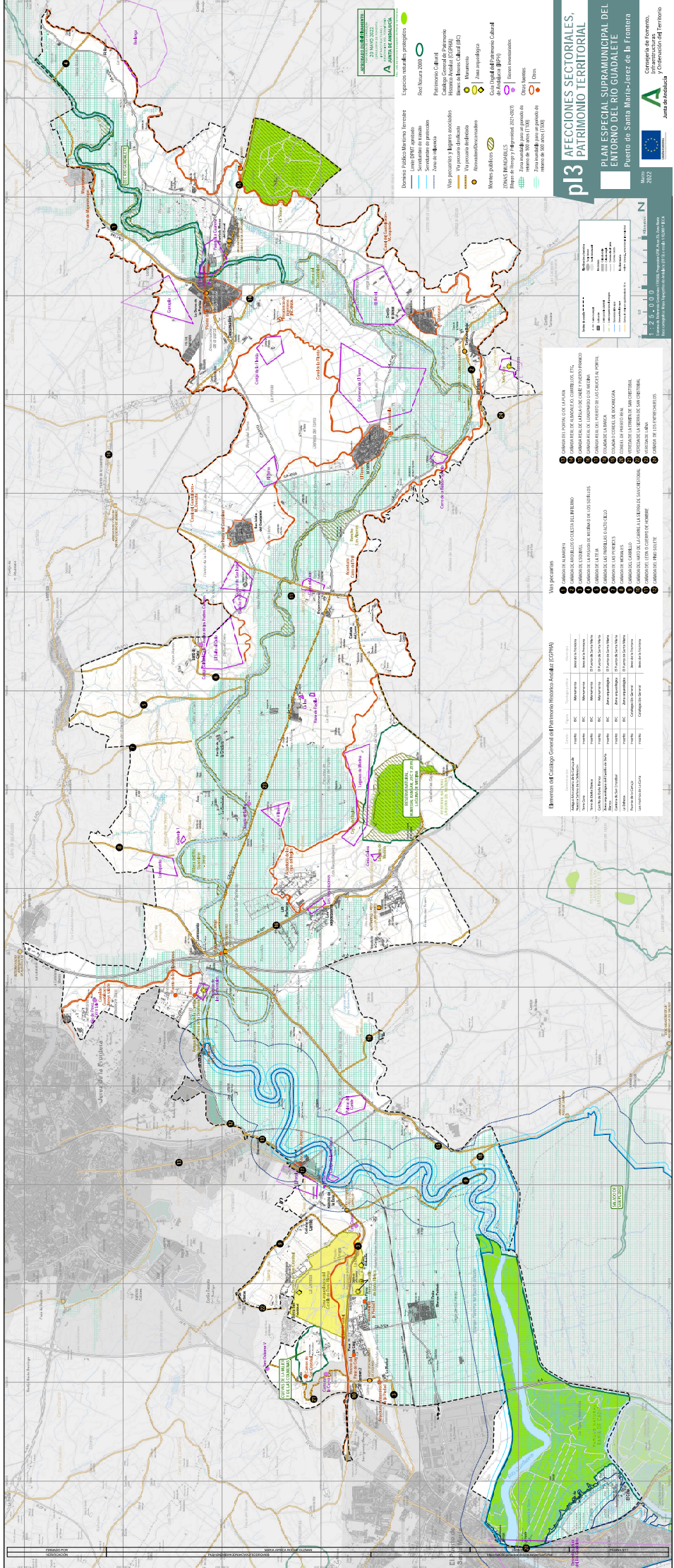
PROYECTO: PLAN ESPECIAL SUPRAMUNICIPAL DEL ENTORNO DEL RÍO GUADEALE
ÁREA 20. SANTA MARÍA-JEREZ DE LA FRONTERA
MÓDULO DE RECURSOS CUANTITATIVOS (RM) CÓDIGO 2010700003

ENCUADRE TERRITORIAL

ENCUADRE TERRITORIAL

ENCUADRE TERRITORIAL

ENCUADRE TERRITORIAL



Dominio del Catálogo General de Patrimonio Histórico Andaluz (CGPDA)

Código	Tipo	Descripción
1001	IC	Edificios religiosos de gran importancia artística o arquitectónica.
1002	IC	Monumentos religiosos de gran importancia artística o arquitectónica.
1003	IC	Monumentos civiles de gran importancia artística o arquitectónica.
1004	IC	Monumentos militares de gran importancia artística o arquitectónica.
1005	IC	Monumentos industriales de gran importancia artística o arquitectónica.
1006	IC	Monumentos públicos de gran importancia artística o arquitectónica.
1007	IC	Monumentos de gran importancia artística o arquitectónica de otros tipos.
1008	IC	Monumentos de gran importancia artística o arquitectónica de otros tipos.
1009	IC	Monumentos de gran importancia artística o arquitectónica de otros tipos.
1010	IC	Monumentos de gran importancia artística o arquitectónica de otros tipos.
1011	IC	Monumentos de gran importancia artística o arquitectónica de otros tipos.
1012	IC	Monumentos de gran importancia artística o arquitectónica de otros tipos.
1013	IC	Monumentos de gran importancia artística o arquitectónica de otros tipos.
1014	IC	Monumentos de gran importancia artística o arquitectónica de otros tipos.
1015	IC	Monumentos de gran importancia artística o arquitectónica de otros tipos.
1016	IC	Monumentos de gran importancia artística o arquitectónica de otros tipos.
1017	IC	Monumentos de gran importancia artística o arquitectónica de otros tipos.
1018	IC	Monumentos de gran importancia artística o arquitectónica de otros tipos.
1019	IC	Monumentos de gran importancia artística o arquitectónica de otros tipos.
1020	IC	Monumentos de gran importancia artística o arquitectónica de otros tipos.

- ### Nota general
- 1. AMBITOS REGULADOS EN EL PLAN GENERAL DE ORDENACIÓN DE LA CIUDAD DE TORREÓN (PGOCT)
 - 2. AMBITOS REGULADOS EN EL PLAN DE ORDENACIÓN DE LA CIUDAD DE TORREÓN (POCT)
 - 3. AMBITOS REGULADOS EN EL PLAN DE ORDENACIÓN DE LA CIUDAD DE TORREÓN (POCT)
 - 4. AMBITOS REGULADOS EN EL PLAN DE ORDENACIÓN DE LA CIUDAD DE TORREÓN (POCT)
 - 5. AMBITOS REGULADOS EN EL PLAN DE ORDENACIÓN DE LA CIUDAD DE TORREÓN (POCT)
 - 6. AMBITOS REGULADOS EN EL PLAN DE ORDENACIÓN DE LA CIUDAD DE TORREÓN (POCT)
 - 7. AMBITOS REGULADOS EN EL PLAN DE ORDENACIÓN DE LA CIUDAD DE TORREÓN (POCT)
 - 8. AMBITOS REGULADOS EN EL PLAN DE ORDENACIÓN DE LA CIUDAD DE TORREÓN (POCT)
 - 9. AMBITOS REGULADOS EN EL PLAN DE ORDENACIÓN DE LA CIUDAD DE TORREÓN (POCT)
 - 10. AMBITOS REGULADOS EN EL PLAN DE ORDENACIÓN DE LA CIUDAD DE TORREÓN (POCT)
 - 11. AMBITOS REGULADOS EN EL PLAN DE ORDENACIÓN DE LA CIUDAD DE TORREÓN (POCT)
 - 12. AMBITOS REGULADOS EN EL PLAN DE ORDENACIÓN DE LA CIUDAD DE TORREÓN (POCT)
 - 13. AMBITOS REGULADOS EN EL PLAN DE ORDENACIÓN DE LA CIUDAD DE TORREÓN (POCT)
 - 14. AMBITOS REGULADOS EN EL PLAN DE ORDENACIÓN DE LA CIUDAD DE TORREÓN (POCT)
 - 15. AMBITOS REGULADOS EN EL PLAN DE ORDENACIÓN DE LA CIUDAD DE TORREÓN (POCT)
 - 16. AMBITOS REGULADOS EN EL PLAN DE ORDENACIÓN DE LA CIUDAD DE TORREÓN (POCT)
 - 17. AMBITOS REGULADOS EN EL PLAN DE ORDENACIÓN DE LA CIUDAD DE TORREÓN (POCT)
 - 18. AMBITOS REGULADOS EN EL PLAN DE ORDENACIÓN DE LA CIUDAD DE TORREÓN (POCT)
 - 19. AMBITOS REGULADOS EN EL PLAN DE ORDENACIÓN DE LA CIUDAD DE TORREÓN (POCT)
 - 20. AMBITOS REGULADOS EN EL PLAN DE ORDENACIÓN DE LA CIUDAD DE TORREÓN (POCT)

- ### Mapa de los espacios
- 1. AMBITOS REGULADOS EN EL PLAN DE ORDENACIÓN DE LA CIUDAD DE TORREÓN (POCT)
 - 2. AMBITOS REGULADOS EN EL PLAN DE ORDENACIÓN DE LA CIUDAD DE TORREÓN (POCT)
 - 3. AMBITOS REGULADOS EN EL PLAN DE ORDENACIÓN DE LA CIUDAD DE TORREÓN (POCT)
 - 4. AMBITOS REGULADOS EN EL PLAN DE ORDENACIÓN DE LA CIUDAD DE TORREÓN (POCT)
 - 5. AMBITOS REGULADOS EN EL PLAN DE ORDENACIÓN DE LA CIUDAD DE TORREÓN (POCT)
 - 6. AMBITOS REGULADOS EN EL PLAN DE ORDENACIÓN DE LA CIUDAD DE TORREÓN (POCT)
 - 7. AMBITOS REGULADOS EN EL PLAN DE ORDENACIÓN DE LA CIUDAD DE TORREÓN (POCT)
 - 8. AMBITOS REGULADOS EN EL PLAN DE ORDENACIÓN DE LA CIUDAD DE TORREÓN (POCT)
 - 9. AMBITOS REGULADOS EN EL PLAN DE ORDENACIÓN DE LA CIUDAD DE TORREÓN (POCT)
 - 10. AMBITOS REGULADOS EN EL PLAN DE ORDENACIÓN DE LA CIUDAD DE TORREÓN (POCT)
 - 11. AMBITOS REGULADOS EN EL PLAN DE ORDENACIÓN DE LA CIUDAD DE TORREÓN (POCT)
 - 12. AMBITOS REGULADOS EN EL PLAN DE ORDENACIÓN DE LA CIUDAD DE TORREÓN (POCT)
 - 13. AMBITOS REGULADOS EN EL PLAN DE ORDENACIÓN DE LA CIUDAD DE TORREÓN (POCT)
 - 14. AMBITOS REGULADOS EN EL PLAN DE ORDENACIÓN DE LA CIUDAD DE TORREÓN (POCT)
 - 15. AMBITOS REGULADOS EN EL PLAN DE ORDENACIÓN DE LA CIUDAD DE TORREÓN (POCT)
 - 16. AMBITOS REGULADOS EN EL PLAN DE ORDENACIÓN DE LA CIUDAD DE TORREÓN (POCT)
 - 17. AMBITOS REGULADOS EN EL PLAN DE ORDENACIÓN DE LA CIUDAD DE TORREÓN (POCT)
 - 18. AMBITOS REGULADOS EN EL PLAN DE ORDENACIÓN DE LA CIUDAD DE TORREÓN (POCT)
 - 19. AMBITOS REGULADOS EN EL PLAN DE ORDENACIÓN DE LA CIUDAD DE TORREÓN (POCT)
 - 20. AMBITOS REGULADOS EN EL PLAN DE ORDENACIÓN DE LA CIUDAD DE TORREÓN (POCT)

LEGENDA

- Expansión actual de las viviendas
- Río futuro 2050
- Patrimonio C.B.R.
- Calligrafo General de Patrimonio
- Zonas Brindables (ZB)
- Zonas Reservadas (ZR)
- Zonas de Reserva (ZRe)
- Zonas de Protección (ZPr)
- Zonas de Aprovechamiento (ZA)
- Zonas de Interés Cultural (ZIC)
- Zonas de Especial Interés Cultural (ZEIC)
- Zonas de Gran Interés Cultural (ZGIC)
- Zonas de Gran Interés Cultural (ZGIC)
- Zonas de Gran Interés Cultural (ZGIC)
- Zonas de Gran Interés Cultural (ZGIC)

p13 AFECTACIONES SECTORIALES, PATRIMONIO TERRITORIAL, PLAN ESPECIAL SUPRAMUNICIPAL DEL ENTORNO DEL RIO GUADALETE
Pinar de Santa María - Itez de la Frontera

