

# SEGUIMIENTO ACTIVIDAD H2020 EN ANDALUCÍA

Elaboración propia de la  
 Agencia Andaluza del Conocimiento

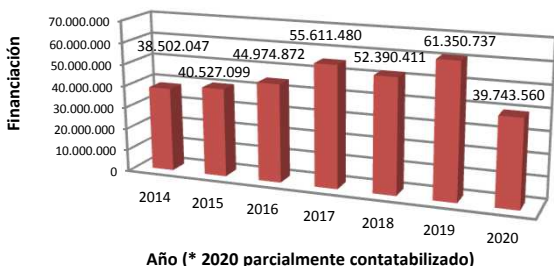
Fuente de datos: CDTI - Comisión Europea  
 Fecha de extracción de datos: 12/02/2021

Los datos corresponden a la participación y financiación conseguida por entidades ubicadas en Andalucía, desde el comienzo de H2020

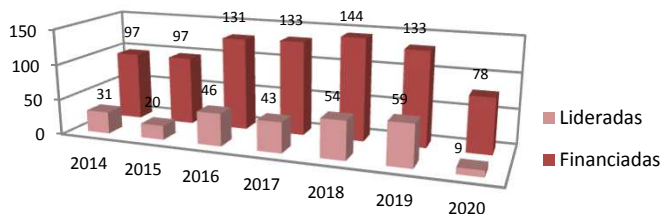
## Principales consideraciones:

|   |              |
|---|--------------|
| <b>Financiación total (millones eur)</b>                | <b>333,1</b> |
| <b>Nº total actividades financiadas</b>                 | <b>813</b>   |
| <b>Nº total actividades lideradas</b>                   | <b>262</b>   |
| <b>Nº total participaciones</b>                         | <b>1.036</b> |
| <b>Nº total de socios*</b>                              | <b>312</b>   |
| <b>% financiación a empresas respecto al total</b>      | <b>36</b>    |
| <b>% financiación a universidades respecto al total</b> | <b>31</b>    |
| <b>Prog. con mayor financiación (mill. Eur)</b>         |              |
| Marie Curie   | 41,4         |
| Energía y JTI asociada (FCH)                            | 37,3         |
| Resto Social 2 y JTI asociada (BBI)                     | 36,5         |
| <b>En empresas: Instrumento Pyme</b>                    |              |
| <b>En universidades: Marie Curie</b>                    |              |
| <b>Prog. mayor nº actividades financiadas</b>           |              |
| Marie Curie   | 176          |
| <b>En empresas: Instr. Pyme</b>                         |              |
| <b>En universidades: Marie Curie</b>                    |              |
| <b>% activ. financiadas / solicitadas</b>               | <b>14,2</b>  |

**Financiación obtenida anualmente (€)**

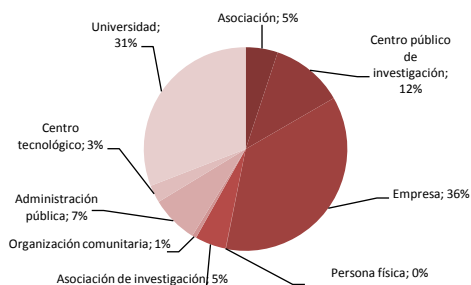


**Actividades financiadas y lideradas**

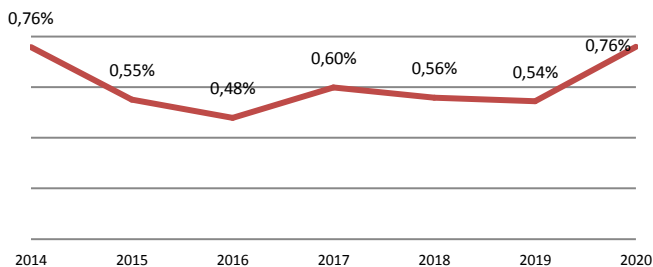


**Año (\*2020 parcialmente contabilizado)**

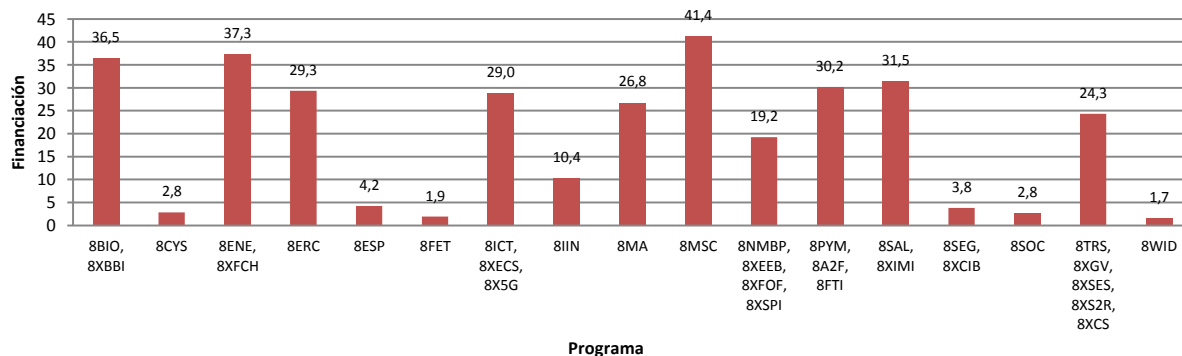
**% Financiación obtenida por tipo de entidad**



**% financiación para entidades de Andalucía con respecto al total H2020 de la CE (\* año 2020 contabilizado parcialmente)**



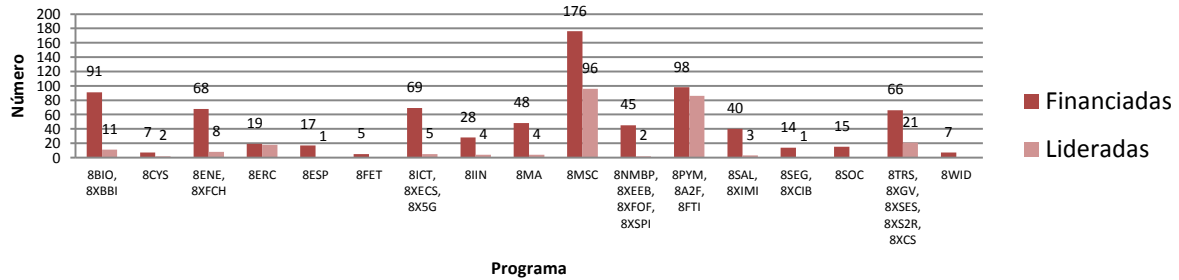
**Financiación obtenida según programa de H2020 (millones €)**



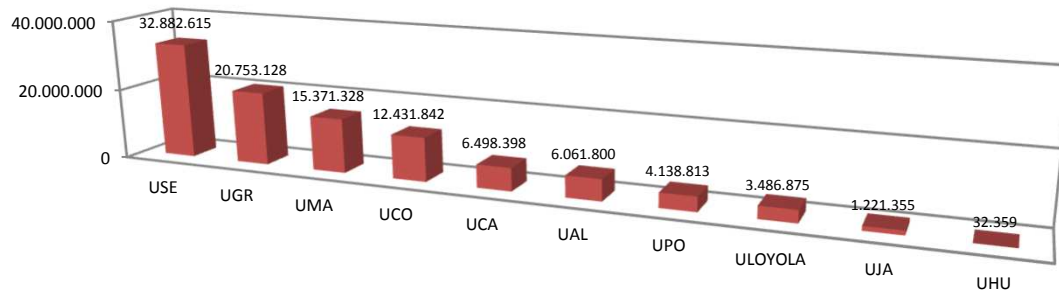
\*Nº total de socios: nº entidades contabilizadas de forma única como participantes en proyectos de H2020. Una entidad puede contabilizar varias participaciones, en distintos proyectos



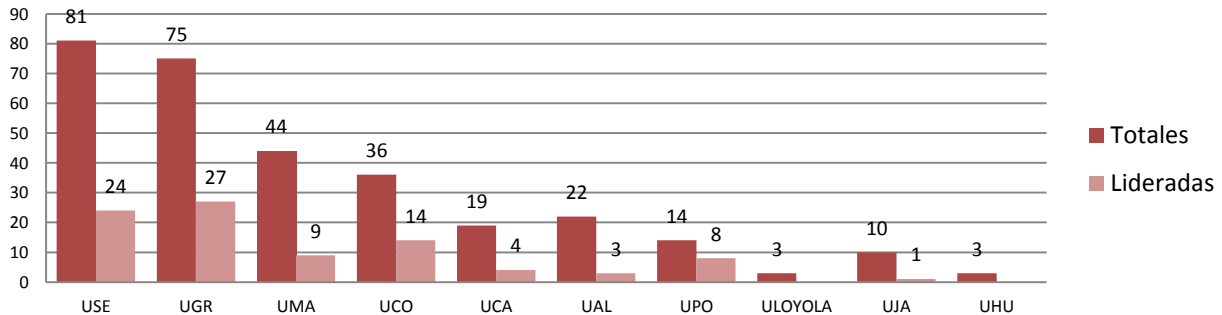
### Actividades financiadas y lideradas según programa de H2020



### Financiación obtenida por las universidades (€)



### Nº actividades financiadas y lideradas en las universidades



#### Siglas de programas H2020

8A2F - Acceso a la financiación de riesgo  
 8BIO - Seguridad alimentaria, agricultura ...  
 8CYS - Ciencia con y para la sociedad  
 8ENE - Energía  
 8ERC - Consejo Europeo Investigación (ERC)  
 8ESP - Espacio  
 8FET - Tecnologías futuras y emergentes  
 8FTI - Fast track to innovation  
 8ICT - TIC  
 8INN - Infraestructuras de investigación  
 8MA - Acción por el clima, medioambiente, ...

8MSC - Marie Curie  
 8NMPB - Nanotecnologías, ...  
 8PYM - Innovación en pyme  
 8SAL - Salud  
 8SEG - Sociedades seguras  
 8SOC - Sociedades  
 8TRS - Transporte  
 8WID - Programa Widening  
 8XBBI - JTI Bioindustrias  
 8XECS - JTI Componentes y sistemas electrónicos  
 8X5G - PPP 5G  
 8XCS - JTI Clean Sky

8XEEB - PPP Edificios energ. eficientes  
 8XFCH - JTI Pilas de combustible e hidrógeno  
 8XFOF - PPP Fábricas del futuro  
 8XGV - PPP Vehículos ecológicos  
 8XIMI - JTI Medicamentos innovadores  
 8XS2R - JTI Shift to rail  
 8XSES - JTI SESAR  
 8XSPI - SPIRE  
 8XCIB - PPP Ciberseguridad