

Características generales de la Escuela Pública de Golf de El Toyo. Almería

La ubicación de la urbanización de El Toyo, al borde del Mar Mediterráneo y a las puertas del Parque Natural de Cabo de Gata – Níjar, confiere a este “nuevo” núcleo de población de la ciudad de Almería de unas características muy especiales para el desarrollo de un proyecto de promoción de la práctica deportiva con base turística. Desarrollada con motivo de la celebración de los XV Juegos Mediterráneos que se celebraron en Almería en 2005, discurre en paralelo a Retamar Centro y Retamar Sur.

La E. P. Golf de El Toyo está integrada, básicamente por:

- Campo de prácticas, pieza básica que se compone de:
 - La calle de prácticas con una longitud de 250 m. y una anchura de 100m.
 - Zona de juego corto”: el chipping green, dotado de 3 bunkers y el putting green.
- Tee de prácticas: de 99,96 m. x 8,40m., con 30 puestos y una cubierta que permite conseguir otros tantos.
- La Casa Club: Es el edificio arquitectónico principal en el que se ubican los vestuarios y aseos, servicio médico, administración y anexos, aula para 81 personas, cafetería con terraza, cuarto de palos y almacén general para mantenimiento del campo de prácticas.
- Zona de Raquetas: Con 4 pistas de pádel, como deporte complementario al golf.
- Aparcamiento: con 115 plazas.

Superficie total: 60.000 m2

Dirección:

Avda. Juegos del Mediterráneo, 25
4131 - El Toyo - Almería



DIRECCIÓN GENERAL DE PLANIFICACIÓN, INSTALACIONES Y EVENTOS DEPORTIVOS

Obras y suministros realizados

1. Instalación de variador, descalcificador, bomba presión y ventilación
2. Sustitución de las redes de protección
3. Reforma del green
4. Sustitución del suelo de las pistas de pádel

INVERSIÓN TOTAL 2019-21:

61.978,16 €

E.P. DE GOLF EL TOYO. ALMERÍA

INSTALACIÓN DE VARIADOR, DESCALCIFICADOR, BOMBA DE PRESIÓN Y VENTILACIÓN VRV. E. P. GOLF EL TOYO, Almería



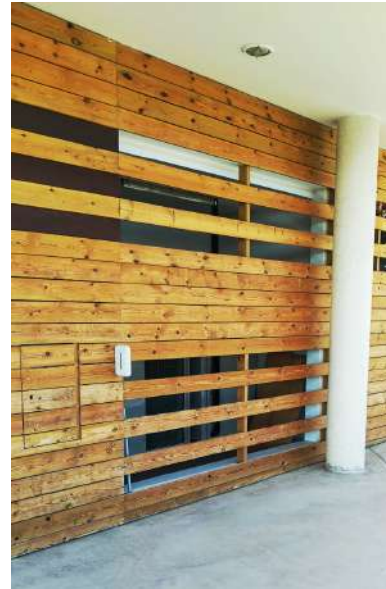
DIRECCIÓN GENERAL DE PLANIFICACIÓN, INSTALACIONES Y EVENTOS DEPORTIVOS

Antecedentes

La Escuela Pública de Golf de El Toyo está situada en el Sector SUNP, El Toyo II, Almería. La instalación consta de un edificio Casa Club, un campo de prácticas, zona de raquetas y aparcamiento.

El contenido de cal de la red de agua es muy elevado y está provocando problemas en los mecanismos y accesorios de la red de riego.

Por otro lado, se ha comprobado que los VRV (volumen de refrigerante variable) de la instalación están situadas en una sala muy pequeña, con difícil acceso a las baterías exteriores, imposibilitando su limpieza y mantenimiento. La salida de aire de los ventiladores no está conducida hacia el exterior, lo que implica que actualmente se está produciendo un "microclima" en la sala, impidiendo la salida de aire y la regeneración del mismo.



Actuación realizada

Por ello, se hizo necesario, por un lado, la colocación de un desincrustador eléctrico anticálcico, con sus correspondientes mecanismos de protección, para bajar el contenido de cal del agua. Del mismo modo, se hace necesario la colocación de un variador y una bomba nueva de 1,5 cv para aumentar la presión de la red de riego, ya que se ha comprobado que es manifiestamente insuficiente.

Y por otro lado, se embocó los ventiladores de tal manera que se expulsara el aire caliente hacia fuera, y lo tomara limpio por las baterías.

Promotor: Junta de Andalucía
Consejería de Educación y Deporte
Dirección General de Planificación, Instalaciones y Eventos Deportivos

Coordina la edición: Servicio de Instalaciones Deportivas, Proyectos y Obras

Empresa instaladora: PALENZUELA TORRES C.B. y MONTAJES ELÉCTRICOS AYLLON, S.L.

Plazo de ejecución: 3 meses

Presupuesto total: 7.759,32 €

Finalización de obras: Junio de 2019



Edita: Junta de Andalucía. Cons. Educación y Deporte. Dirección General Planificación, Instalaciones y Eventos Deportivos.
Diseño y maquetación: José Manuel Fernández Iglesia.
Fotografías: Archivo del Servicio de Instalaciones Deportivas, Proyectos y Obras.

SUSTITUCIÓN DE LAS REDES DE PROTECCIÓN DE GOLF E. P. GOLF EL TOYO, Almería

DIRECCIÓN GENERAL DE PLANIFICACIÓN, INSTALACIONES Y EVENTOS DEPORTIVOS

La escuela de Golf de la E. P. El Toyo está situada en un paraje muy abierto, cercano al mar y sometido a un régimen de vientos continuos y, ocasionalmente, muy fuertes. Por todo ello, las redes que protegen de la salida de bolas al exterior de la calle de prácticas y del tee, sufren un desgaste muy severo y es necesario proceder a su reparación general y sustitución en algunos tramos muy deteriorados, ya que es imprescindible garantizar la seguridad, tanto de los usuarios en el interior de la instalación como de los peatones del exterior.



Por ello, se hizo necesario el suministro de los paños de red, así como el material de instalación, ya que era imprescindible garantizar la seguridad, tanto de los usuarios en el interior de la instalación como de los peatones del exterior:

- Red de protección específica para campo de golf de dimensiones 17,00x4,00 m. (8 ud), fabricada en poliamida trenzada y anudada, de cuadro mínimo 20x20mm y máximo 25x25mm. Color blanco. Hilo mayor o igual a 1,5mm, cosida perimetralmente, carga de rotura mayor o igual a 55 kg, con protección rayos UVA. Medida la unidad suministrada totalmente terminada y lista para su montaje.
- Cable de acero galvanizado trenzado (400ML) de 16mm de diámetro, composición del cable 6x19+1, en rollo.
- Tensor abierto (40 ud) de acero galvanizado M22, anilla/anilla.
- Sujetacables (155ud) de acero galvanizado DIN741 para cable de 16mm.



Promotor: Junta de Andalucía
Consejería de Educación y Deporte
Dirección General de Planificación, Instalaciones y Eventos Deportivos

Coordina la edición: Servicio de Instalaciones Deportivas, Proyectos y Obras

Empresa instaladora: POLACE GOLF, S.L.

Plazo de ejecución: 1 mes

Presupuesto total: 4.187,33 €

Finalización de obras: Noviembre 2020

REFORMA GREEN E. P. GOLF EL TOYO, Almería

DIRECCIÓN GENERAL DE PLANIFICACIÓN, INSTALACIONES Y EVENTOS DEPORTIVOS

Antecedentes

Las instalaciones deportivas básicas de la Escuela de Golf de El Toyo se componen de un putting green, un chipping green y una calle de prácticas. Tanto la calle de prácticas como el chipping green estaban en bastante buen estado, pero no así el putting green ya que la capa de arena que debe dar sustento a la raíz de la planta era muy fina, lo que hacía que el césped no tuviera agarre y no creciera con fuerza por lo que no aguantaba el corte de unos 3-4 mm que necesitaba el green para que la bola rodara como debiera.

Por lo tanto, se decidió reformar el green existente para que dispusiera de una capa de unos 20 cm de arena que necesitaba hasta el drenaje, con lo que se evitaba los problemas que presentaba en ese momento.

Así mismo, fue necesario la instalación de todo el sistema de riego y drenaje necesarios para el cuidado y mantenimiento del green, incluida la conexión con la acometida de la red general de abastecimiento existente en la instalación deportiva.



DATOS TÉCNICOS

Promotor:	Junta de Andalucía Consejería de Educación y Deporte Dirección General de Planificación, Instalaciones y Eventos Deportivos
Coordina la edición:	Servicio de Instalaciones Deportivas, Proyectos y Obras
Empresa instaladora:	ZONA VERDE SPORT, S.L.
Plazo de ejecución:	1 mes
Presupuesto total:	40.193,71 €
Finalización de obras:	Diciembre 2020



Actuación realizada

Las obras realizadas fueron las siguientes:

- Excavación de apertura en caja y de zanjas, con medios mecánicos.
- Extendido, nivelado y compactado de dos capas de grava de distinto calibre: grava 8/12, en una capa de 15 cm y grava 4/6, en una capa de 10 cm.
- Colector enterrado de tubería presión de PVC: de 4 kg/cm² de pared perforada y rigidez 2 kN/m² de 200 mm de diámetro nominal, colocado sobre lecho de arena de 10 cm.
- Canaleta de drenaje superficial: ULMA U 100 o similar, de hormigón polímero con rejilla pasarela, encastrada de acero galvanizado, y clavijas de fijación para césped artificial.
- Pozo de registro: construido con fábrica de ladrillo macizo tosco de 1 pie de espesor, recibido con mortero de cemento, colocado sobre solera de hormigón.
- Conexión con la acometida de la red general de abastecimiento.
- Instalación de sistema de riego individual para green: 2 estaciones independientes y 6 aspersores Rain-Bird modelo 8005 o similar, por cada estación.
- Suministro e instalación de tepes de agrostis stolonífera, colocados sobre base de arena lavada de río de naturaleza silíceo con un espesor medio de 25 cm.



Edita: Junta de Andalucía. Cons. Educación y Deporte. Dirección General Planificación, Instalaciones y Eventos Deportivos.
Diseño y maquetación: José Manuel Fernández Iglesia.
Fotografías: Archivo del Servicio de Instalaciones Deportivas, Proyectos y Obras.



SUSTITUCIÓN DEL SUELO DE LAS PISTAS DE PÁDEL E. P. GOLF EL TOYO, Almería

DIRECCIÓN GENERAL DE PLANIFICACIÓN, INSTALACIONES Y EVENTOS DEPORTIVOS

Antecedentes

En la actualidad la zona de Raquetas está formada por cuatro pistas de pádel. Durante el pasado otoño se produjeron tormentas en la zona mediterránea de cierta intensidad que, en ocasiones, dieron lugar a inundaciones y avenidas de agua. En una de esas ocasiones quedaron inundadas las pistas de pádel, pero dos de ellas recibieron además las tierras que fueron arrastradas de los taludes laterales. A pesar de haber llevado a cabo las labores de limpieza necesarias, tras su posterior puesta en uso, se ha comprobado que el pavimento de ambas pistas que quedaron colmatadas de barro y tierra ha perdido parte de sus cualidades, dificultando la adecuada práctica deportiva.

Ello unido al elevado uso que se realiza de dichas pistas, hacen necesario llevar a cabo la sustitución del pavimento de césped artificial de las 2 de estas pistas de juego anteriormente mencionadas. La sustitución se hará por materiales de última generación que garantizarán el desarrollo de las actividades deportivas en óptimas condiciones, a la vez que consolidarán el nivel de calidad que ofrecen las instalaciones del complejo.



Actuación realizada

El pavimento artificial debía estar formado por fibra de polietileno resistente al desgaste y a los rayos UV, homologado por la FEP. Los hilos fueron de tipo fibrilado en color a definir, de 13mm de altura, con 50400 puntadas/m², 5500 Dtex sobre soporte de tejido reforzado de poliuretano 215 gr/m². La permeabilidad fue superior a 60l/min/m². El sistema de instalado constó de relleno de estabilización con arena de sílice redondeada, lavada y seca con un peso de 15kg/m² y una granulometría de 0,5-0,8 mm. El sistema de pegado fue flotante sobre banda geotextil pegado con cola de poliuretano bicomponente. El acabado de poliuretano con aplicación mediante rasqueta con un peso de 575 gr/m². El peso final del césped artificial fue de 1732 gr/m² aprox.

Tras el desmontaje de la moqueta actual fue necesario la limpieza y revisión del estado de la capa base, reparando las zonas agrietadas o deterioradas con el mismo material actual y respetando las pendientes para facilitar el drenaje.



DATOS TÉCNICOS

Promotor:	Junta de Andalucía Consejería de Educación y Deporte Dirección General de Planificación, Instalaciones y Eventos Deportivos
Coordina la edición:	Servicio de Instalaciones Deportivas, Proyectos y Obras
Empresa instaladora:	GESCOM APLICACIONES TÉCNICAS, S.L.
Plazo de ejecución:	1 mes
Presupuesto total:	7.332,60 €
Finalización de obras:	Diciembre 2020