

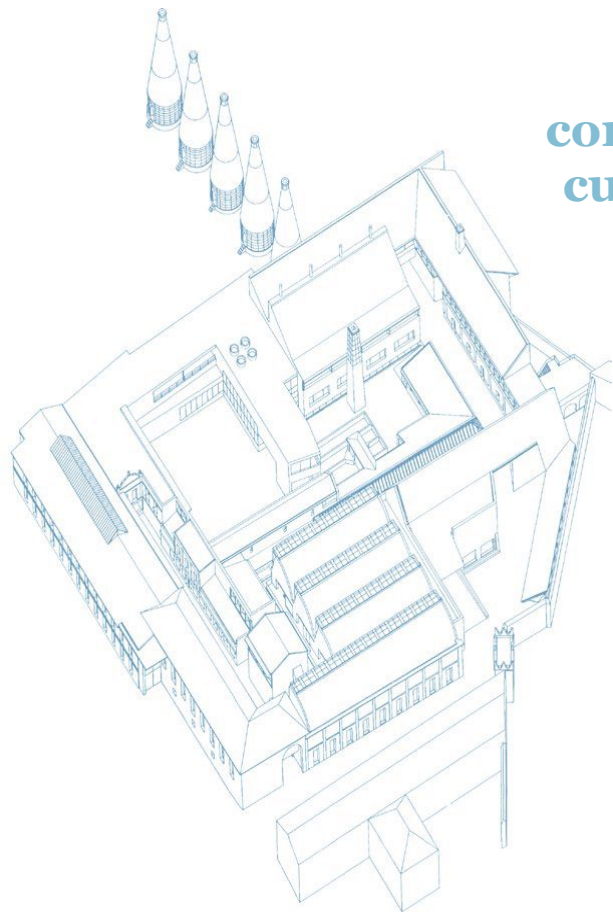
# L'Institut Andalou du Patrimoine Historique (IAPH)

Instituto Andaluz del Patrimonio Histórico.

# 01. L'Institute

Créé en 1989 par le Gouvernement d'Andalousie pour contribuer au développement des politiques régionales de culture, avec une vision du patrimoine pluridisciplinaire.

---



- + Agence publique depuis 2007
- + Accrédité en tant qu'Institut de Recherche depuis 2011

PARTICIPE à la génération de **connaissances innovantes** en patrimoine et à son transfert

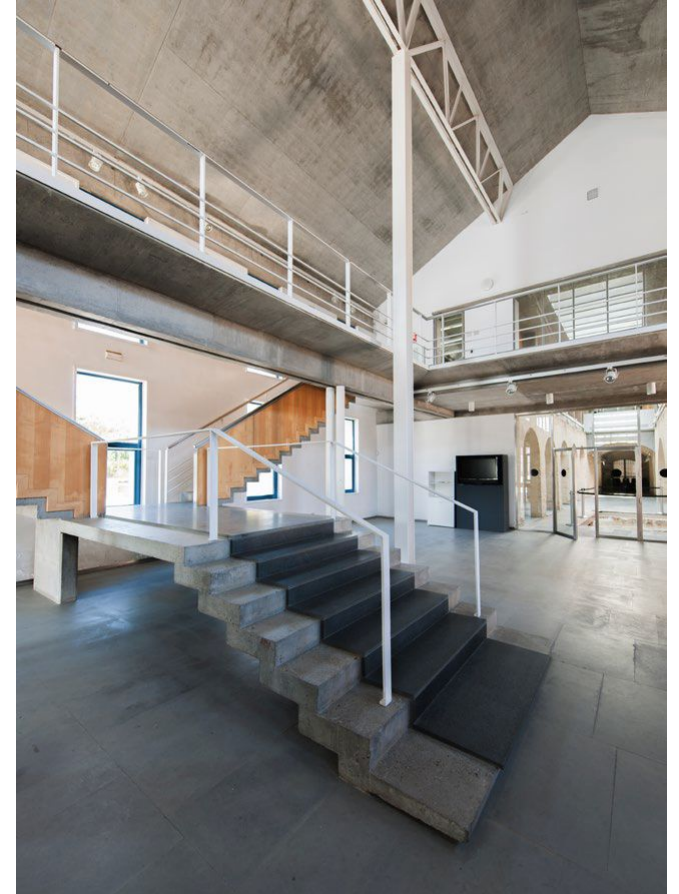
AIDE à orienter les **politiques culturelles** en tant que facteur de développement et de croissance intelligente pour l'Andalousie

# 01. L'Institute

**Consolidé en tant que centre spécialisé de référence dans la sphère nationale et internationale, joue un rôle central dans le patrimoine grâce à sa nature multiple.**

---

- + Institut de recherche
- + Entité appartenant à l'Administration
- + Entité instrumentale
- + Agence d'affaires



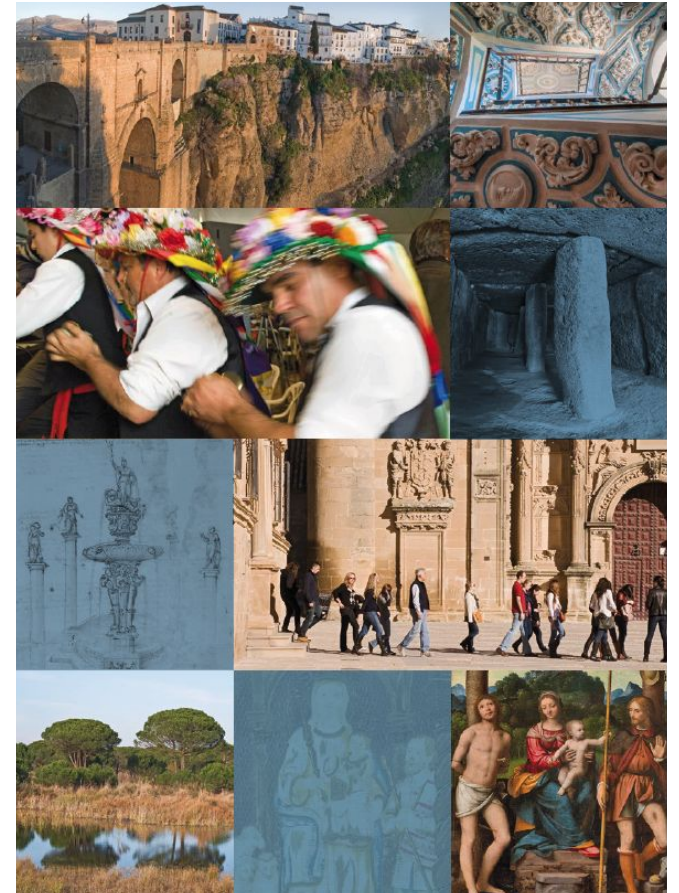
# 01. L'Institute

**Une mission: faire progresser le patrimoine culturel pour la croissance et le bien-être de la population**

---

## VALEURS

- + Spécialisation
- + Vision inclusive
- + Médiation
- + Participation
- + Innovation
- + Exemplarité
- + Engagement de service publique
- + Travail d'équipe et interdisciplinarité
- + Transparence et communication



# 02. Sièges

## Les lieux de L'Institut Andalou du Patrimoine Historique dans le territoire andalou.

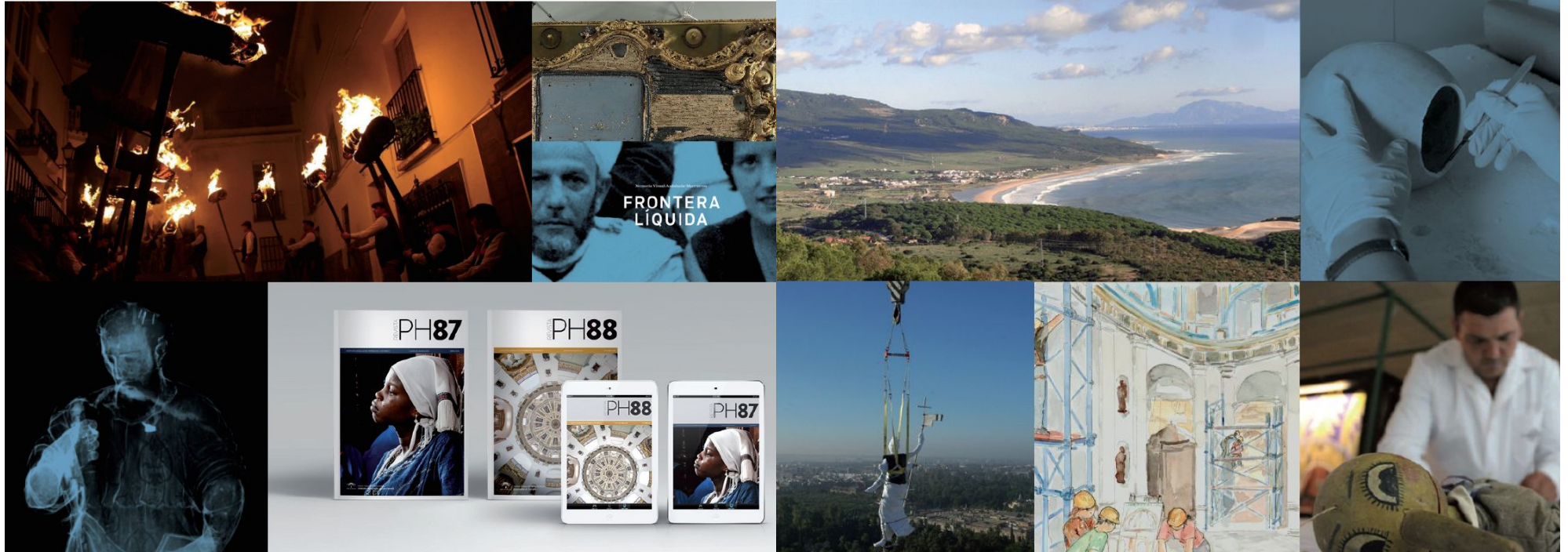


- + Siège central de l'IAPH au **Monastère de La Cartuja**  
Séville
- + Siège du **Centre d'Archéologie Subaquatique (CAS)**  
Cadix

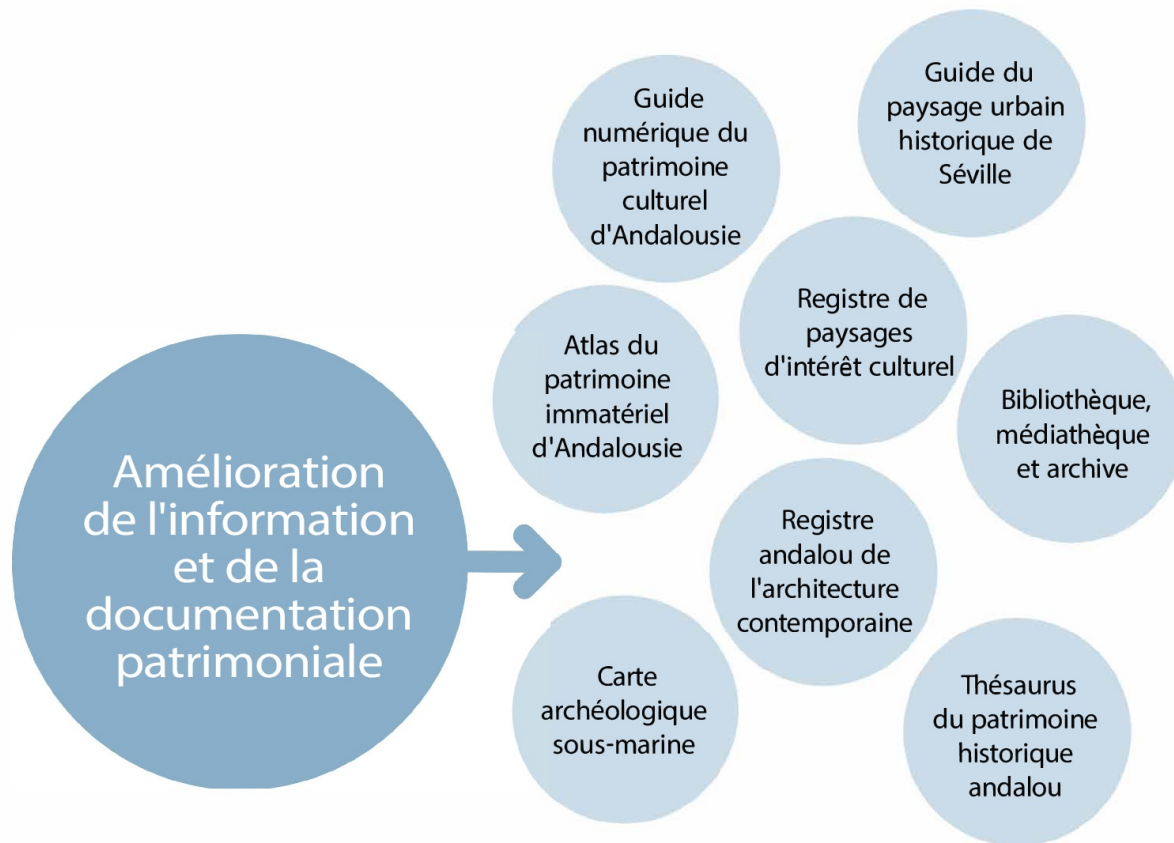




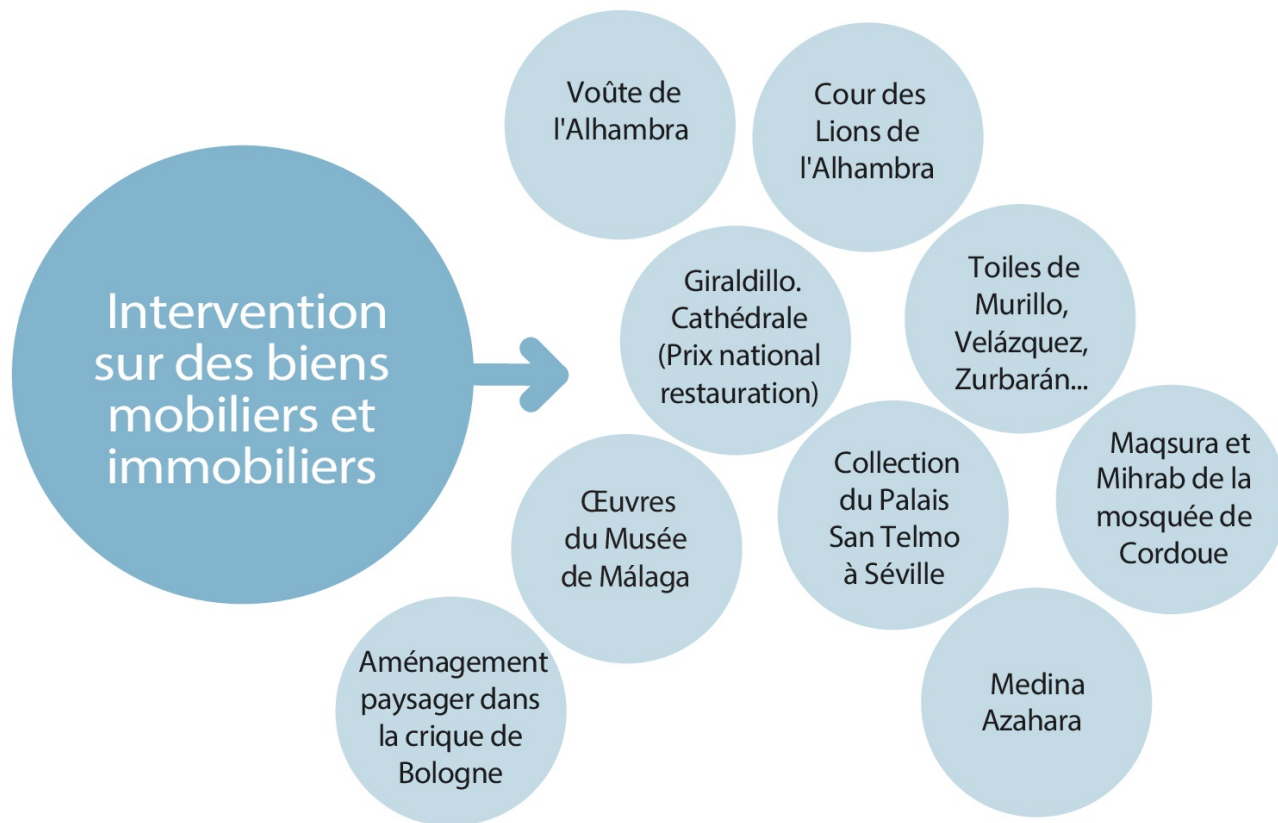
# 03. Expériences exemplaires



# 03. Expériences exemplaires

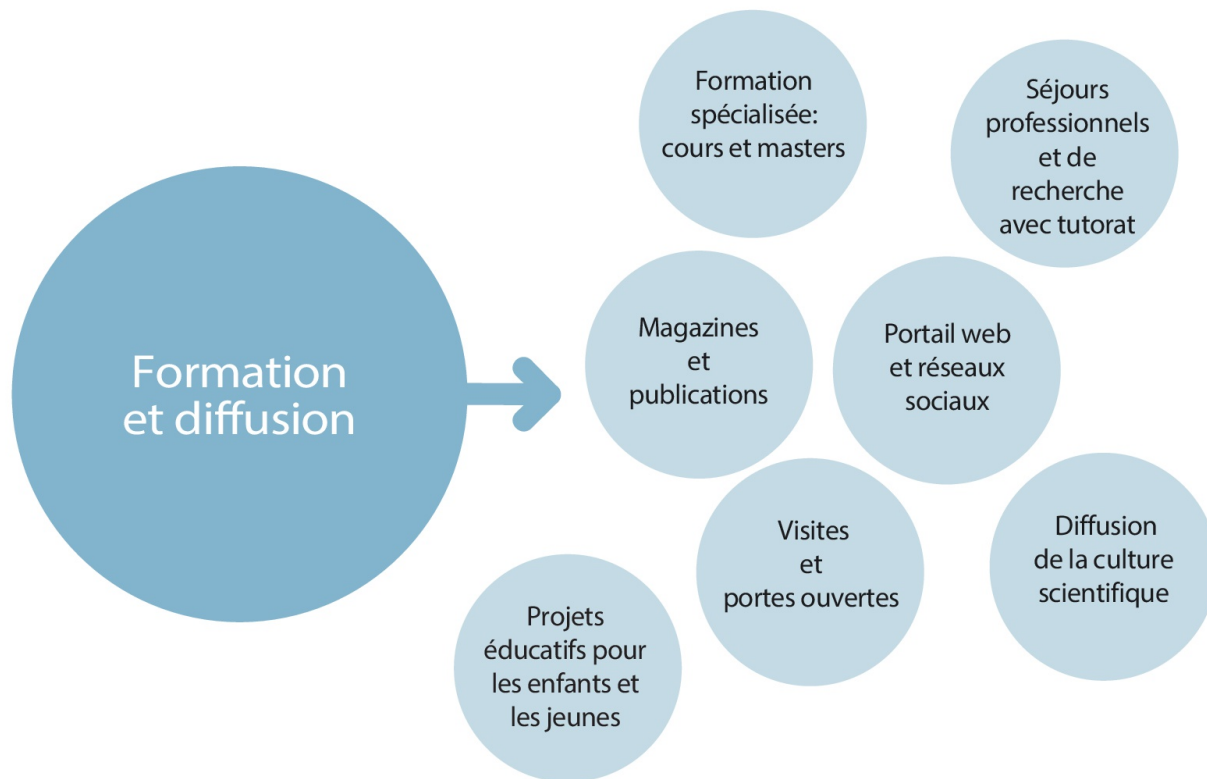


# 03. Expériences exemplaires

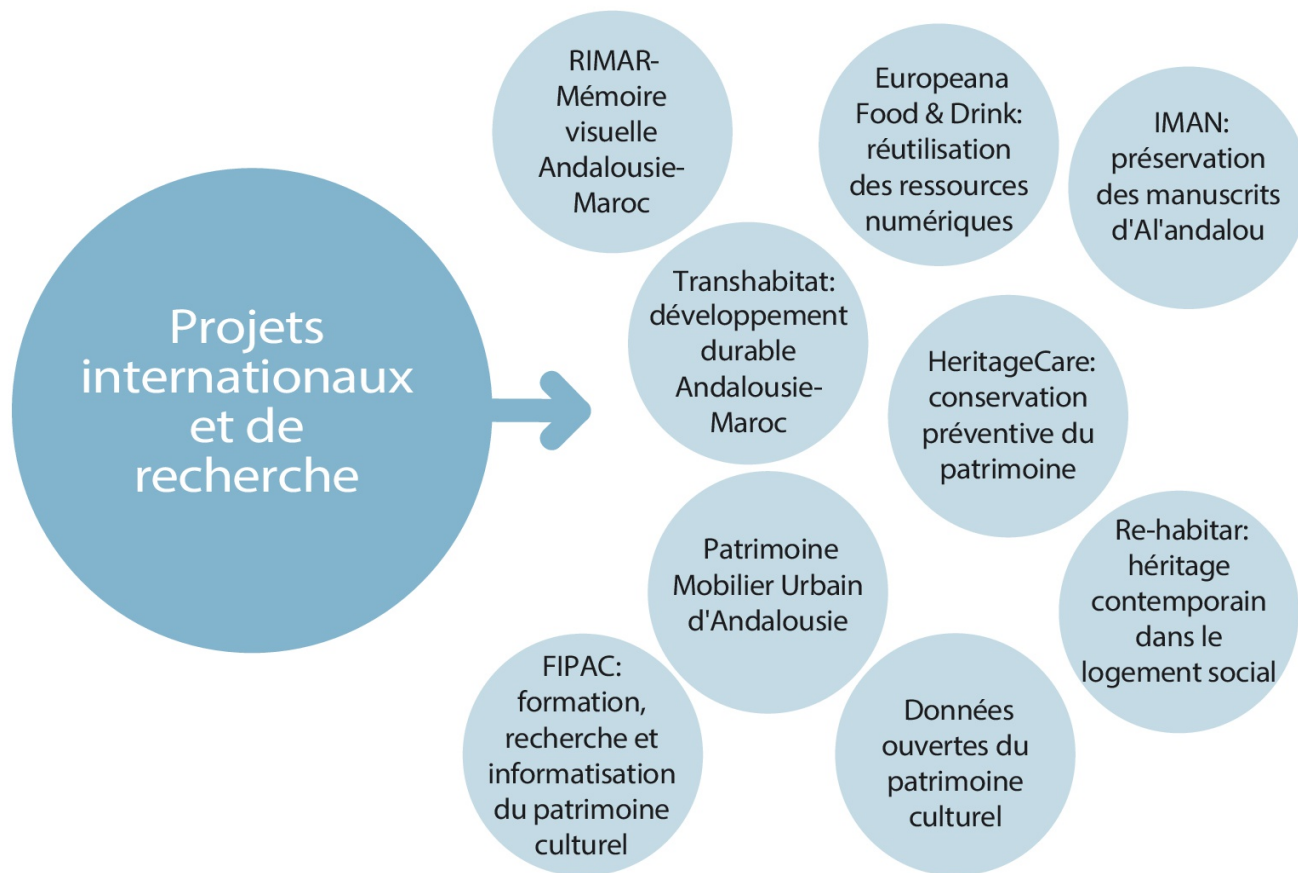




# 03. Expériences exemplaires



# 03. Expériences exemplaires



# 04. Engagement vis-à-vis de la qualité

## Chiffres: depuis 1989 avec le patrimoine

plus de 30 ans d'expérience

plus de 100 professionnelles

7 ateliers de conservation et restauration

6 laboratoires d'analyse scientifiques

plus de 17.000 élèves

plus de 650 bourses d'études et stages

plus de 150 publications

plus de 10.000 biens restaurés

plus de 115.000 biens enregistrés



# 05. Réseaux et collaborateurs

## Coopération internationale.

---



- + **Centre du Patrimoine Mondial (UNESCO):** Indicateurs pour la conservation des villes historiques
- + **Getty Conservation Institute (USA):** Méthodologie pour la conservation des retables en bois polychromes
- + **IPHAN du Brésil:** Valorisation du paysage culturel des missions Jésuites des Guarani
- + **Ministère de la Culture et du Patrimoine de l'Équateur:** Renforcement des politiques de gestion du patrimoine
- + **Centre National pour la Conservation et la Restauration de Chili**  
Programme-cadre de collaboration
- + **Institut National du Patrimoine de France (INP):**  
Programme de séjours pour les étudiants en conservation



**Junta de Andalucía**