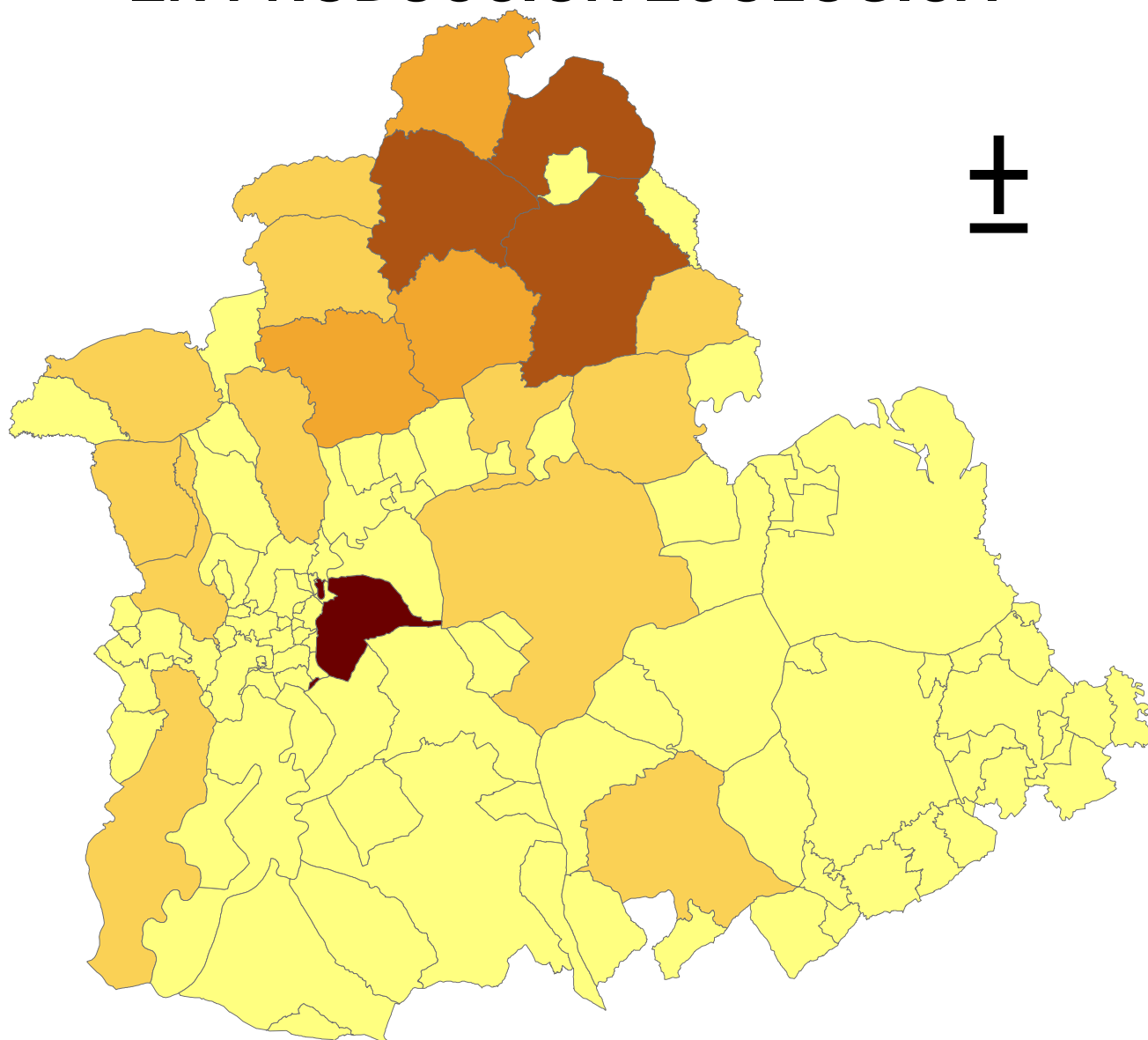


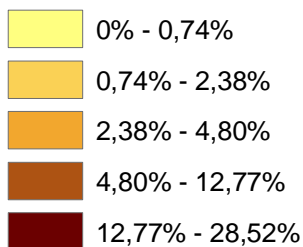
MUNICIPIOS CON MAYOR SUPERFICIE EN PRODUCCIÓN ECOLÓGICA



0 5 10 20 30 40
Kilometers

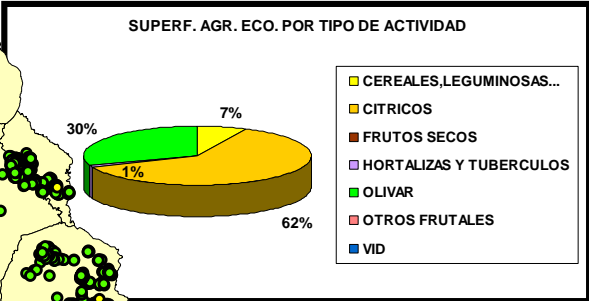
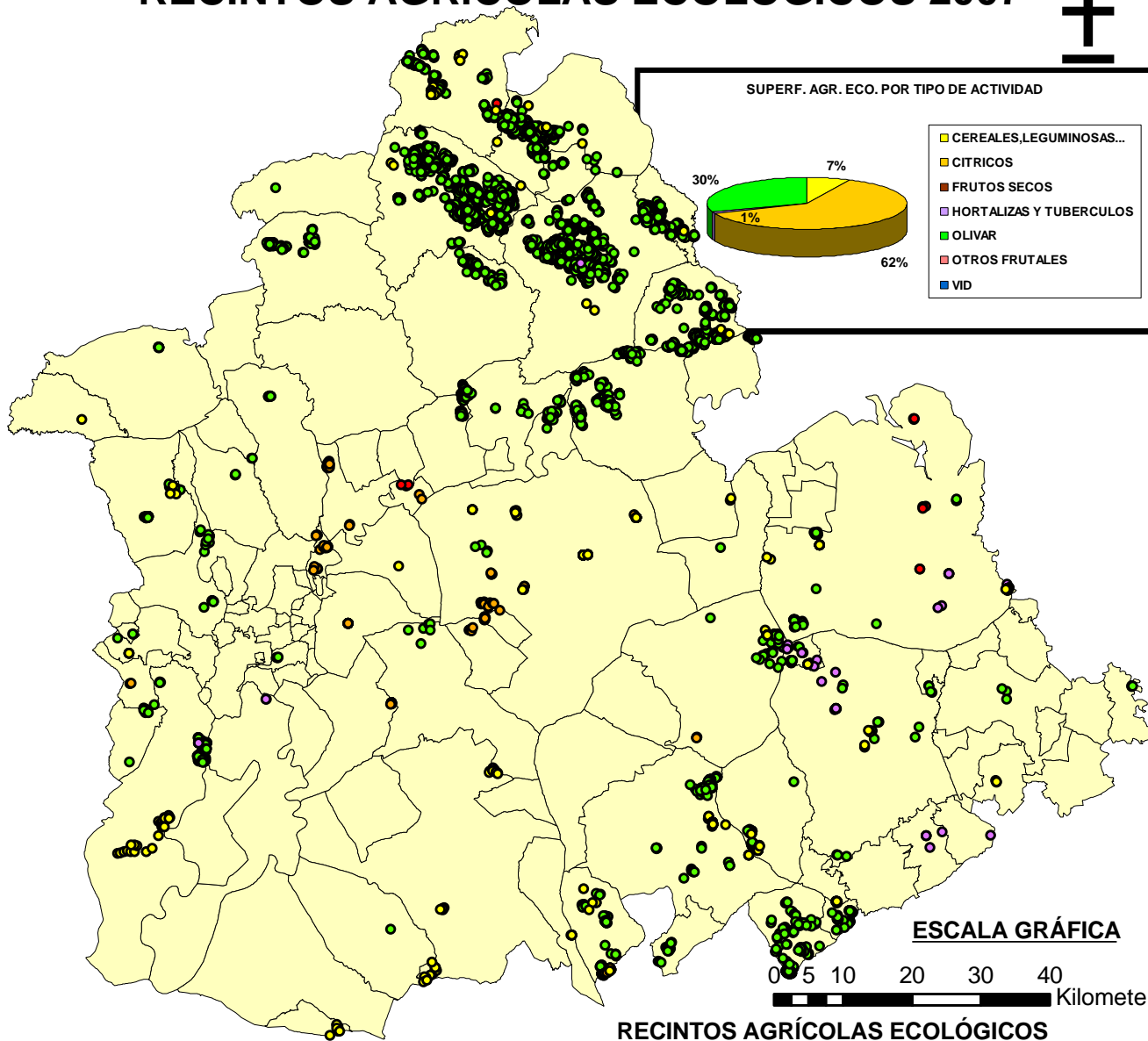
LEYENDA

PORCENTAJES RESPECTO A LA SUPERF. ECOL. TOTAL DE LA PROVINCIA

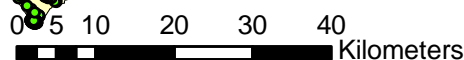


PROVINCIA DE SEVILLA

RECINTOS AGRÍCOLAS ECOLÓGICOS 2007



ESCALA GRÁFICA



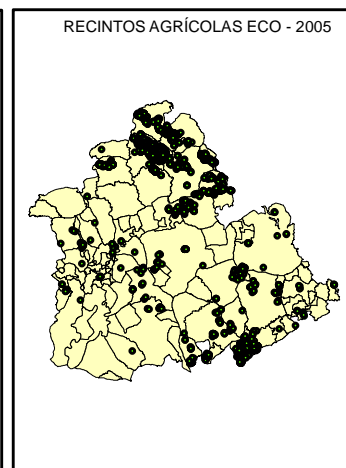
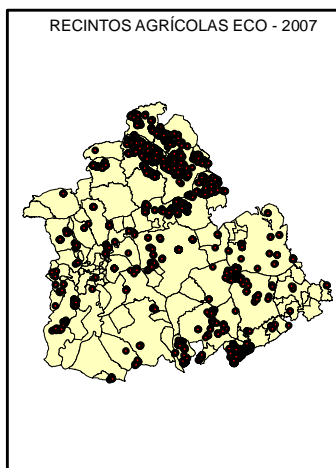
RECINTOS AGRÍCOLAS ECOLÓGICAS EVOLUCIÓN AÑOS 2005 Y 2007

LEYENDA

- CEREALES LEGUMINOSAS Y OTROS
- CITRICOS
- FRUTOS SECOS
- HORTALIZAS Y TUBERCULOS
- OLIVAR
- OTROS FRUTALES
- VID

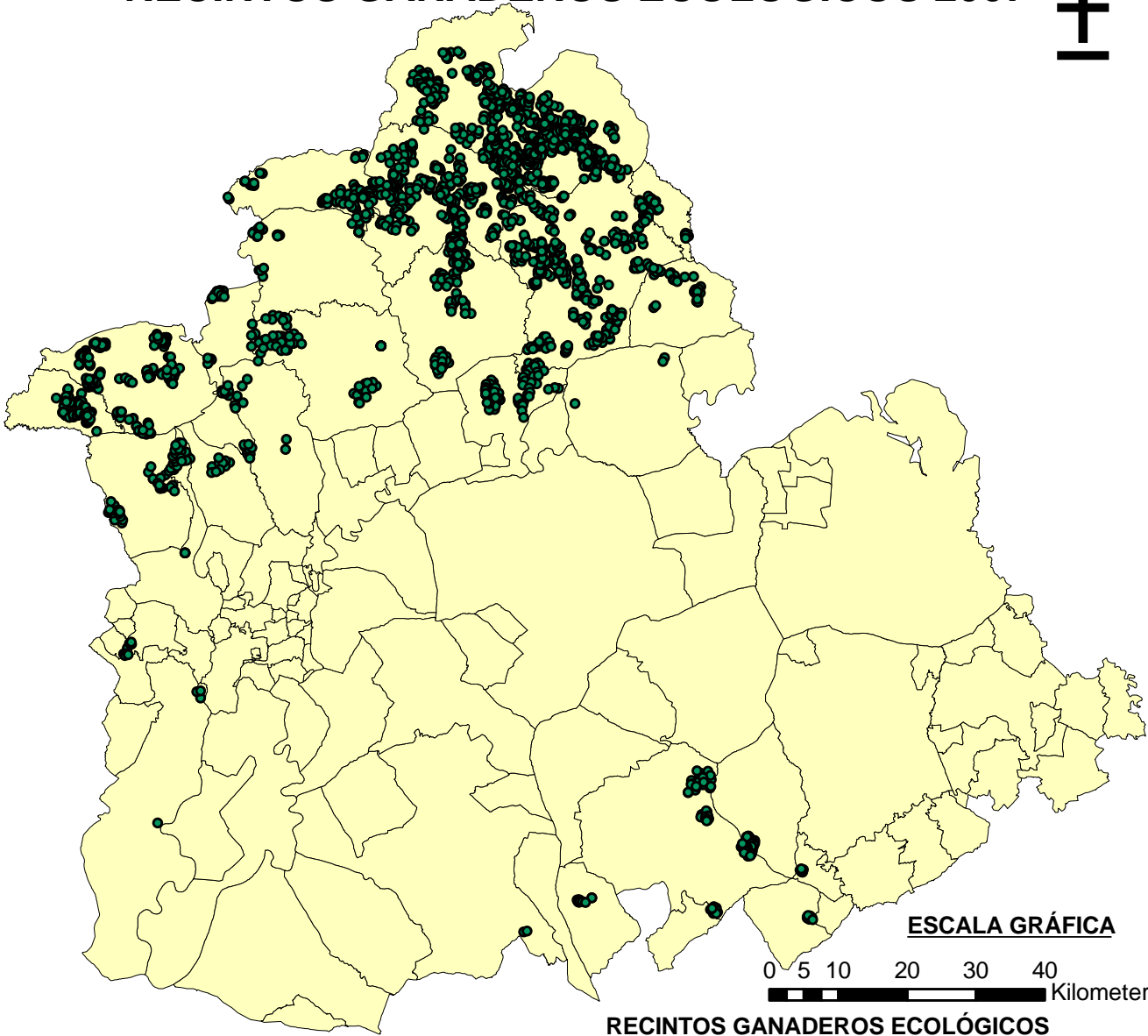
MUNICIPIOS SEVILLA

ZONIFICACIÓN DE LA PRODUCCIÓN ECOLÓGICA ANDALUZA
AUTOR: ANTONIO BRAVO RODRIGUEZ



PROVINCIA DE SEVILLA

RECINTOS GANADEROS ECOLÓGICOS 2007



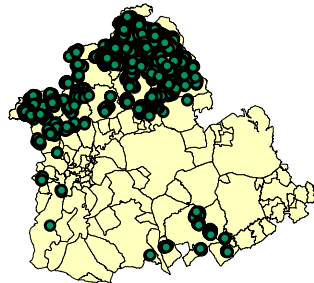
ESCALA GRÁFICA

0 5 10 20 30 40 Kilometers

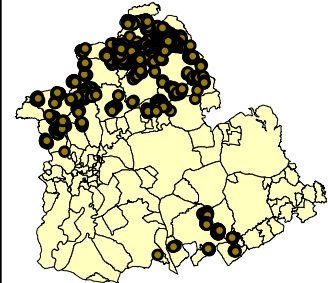
RECINTOS GANADEROS ECOLÓGICOS EVOLUCIÓN AÑOS 2005 Y 2007

- LEYENDA**
- PASTOS, PRADERAS Y FORRAJES
 - MUNICIPIOS SEVILLA

RECINTOS GANADEROS ECO - 2007



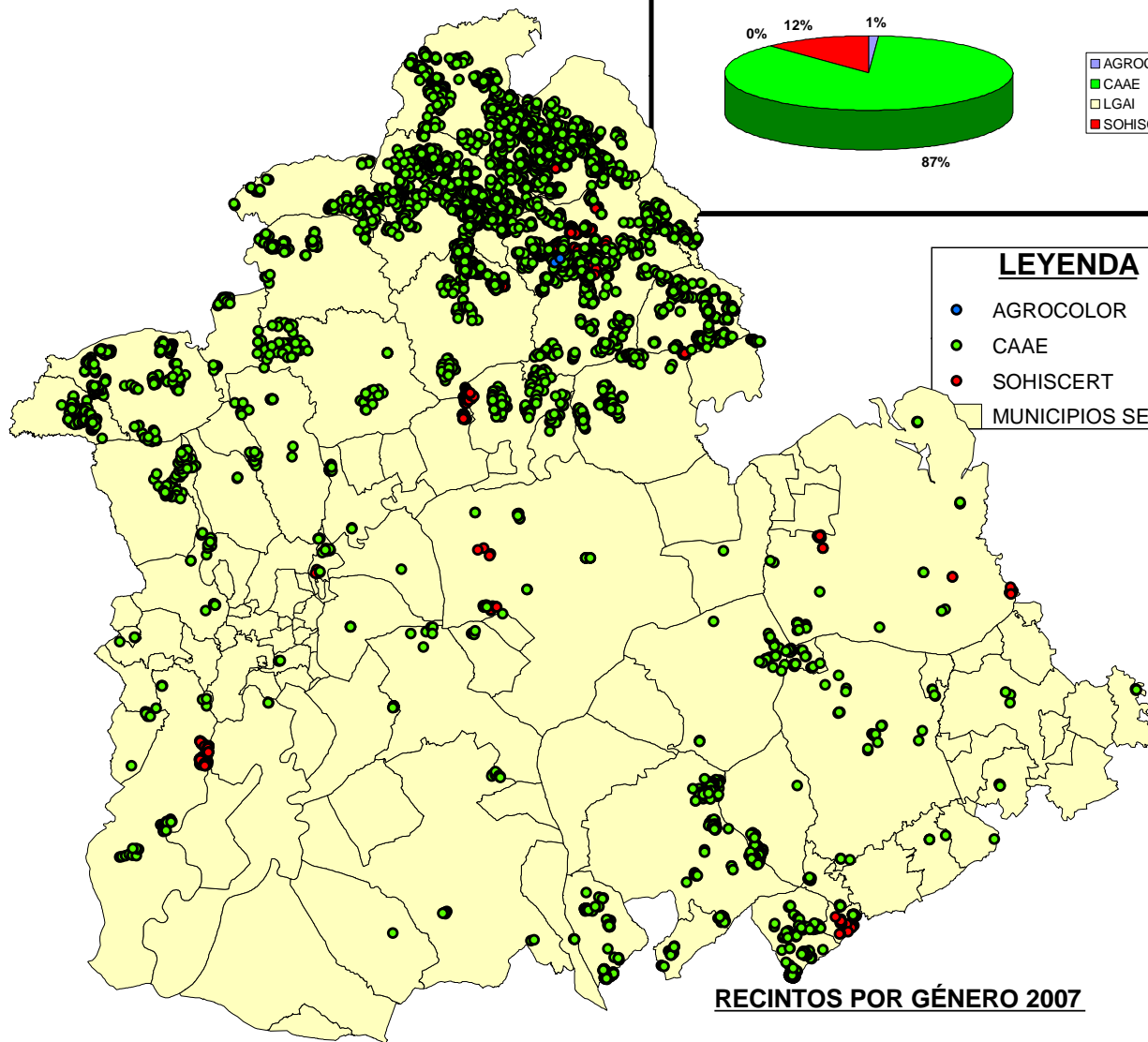
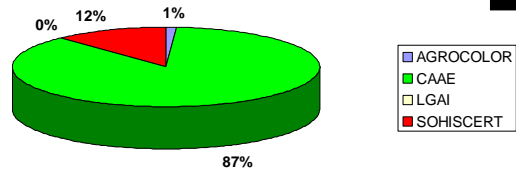
RECINTOS GANADEROS ECO - 2005



PROVINCIA DE SEVILLA

RECINTOS POR O.C (ANÁLISIS POR GÉNERO)

OPERADORES POR ORGANISMOS DE CONTROL

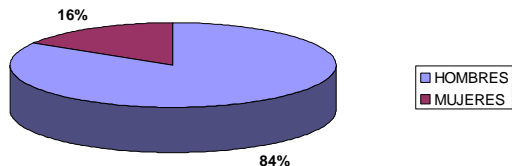


LEYENDA

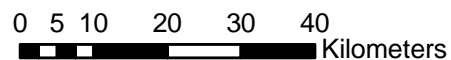
- AGROCOLOR
- CAAE
- SOHISCERT
- MUNICIPIOS SEVILLA

RECINTOS POR GÉNERO 2007

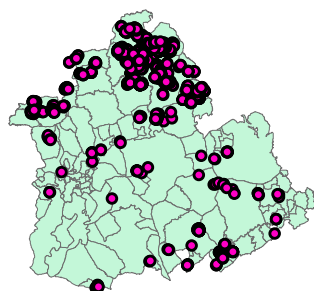
OPERADORES POR GÉNERO



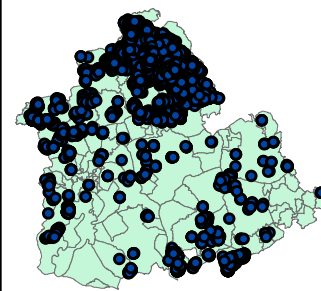
ESCALA GRÁFICA



MUJERES



HOMBRES



PROVINCIA DE SEVILLA RECINTOS POR USO (SECANO - REGADIO)

