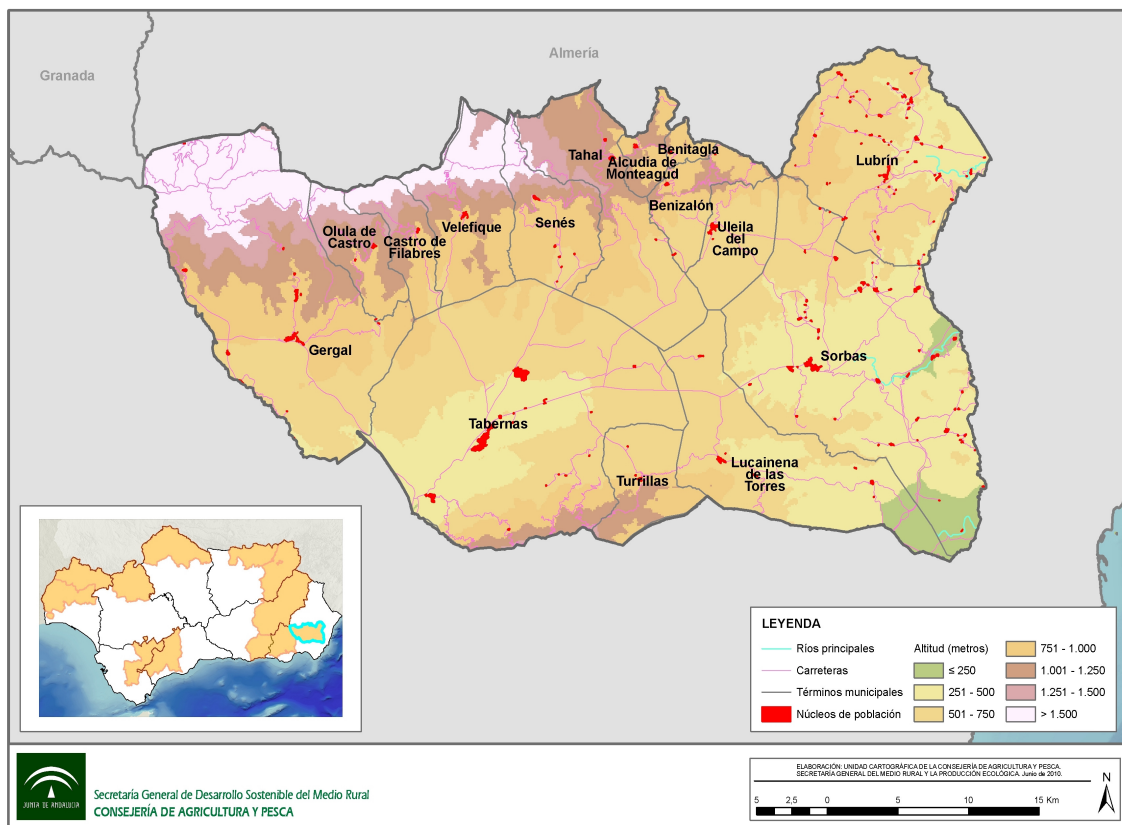


## Anexo. Características de la Zona Rural La Sierra de Filabres-Alhamilla

Provincia	Superficie (Km2)	Población	Municipios	Presupuesto (millones de euros)
Almería	1.427	13.251	15	14,58



**Relación de municipios de la Zona Rural a Revitalizar de la Sierra de los Filabres-Alhamilla**

Ámbito	Población (hab)
Alcudia de Monteagud	141
Benitagla	88
Benizalón	286
Castro de Filabres	161
Gérgal	1.107
Lubrín	1.751
Lucainena de las Torres	690
Olula de Castro	207
Senés	354
Sorbas	2.854
Tabernas	3.627
Tahal	446
Turrillas	224
Uleila del Campo	1.015
Velefique	300
<b>Filabres-Alhamilla</b>	<b>13.251</b>
<b>Andalucía</b>	<b>8.302.923</b>

**Principales actuaciones**

Para la zona de La Sierra de Filabres-Alhamilla hay previstas 31 actuaciones enmarcadas en cuatro ejes: actividades económicas y empleo; infraestructuras y equipamientos básicos; servicios Sociales y Medio Ambiente.

Del total de actuaciones previstas, destacan:

**Mejora de infraestructuras para el acceso a núcleos de población:** para el fortalecimiento de la economía comarcal, la implantación de nuevos servicios y productos basados en los recursos endógenos, que generen mayor valor añadido, abran nuevos mercados y posibiliten la creación de empleo. **Presupuesto de 3,6 millones de euros.**

**Mejora de caminos rurales de acceso a actividades productivas:** pretende la preservación y mejora de la calidad del medio ambiente rural y, en especial, de la Red Natura 2000, de los espacios naturales protegidos, los hábitats y las especies amenazadas. **Presupuesto: 3,2 millones de euros.**

**Electrificación rural ligada a actividades productivas:** para la mejora de las dotaciones necesarias para el suministro eléctrico sostenible de todo el territorio. **Presupuesto de 2,16 millones de euros.**

**Red de comunicaciones con tecnología inalámbrica:** para mejorar la comunicación de la zona. **Presupuesto de 903.000 euros.**

**Rehabilitación autonómica de viviendas:** para facilitar el acceso a la primera vivienda y mejorar las condiciones de vida de los habitantes de la zona. **Presupuesto de 694.000 euros.**