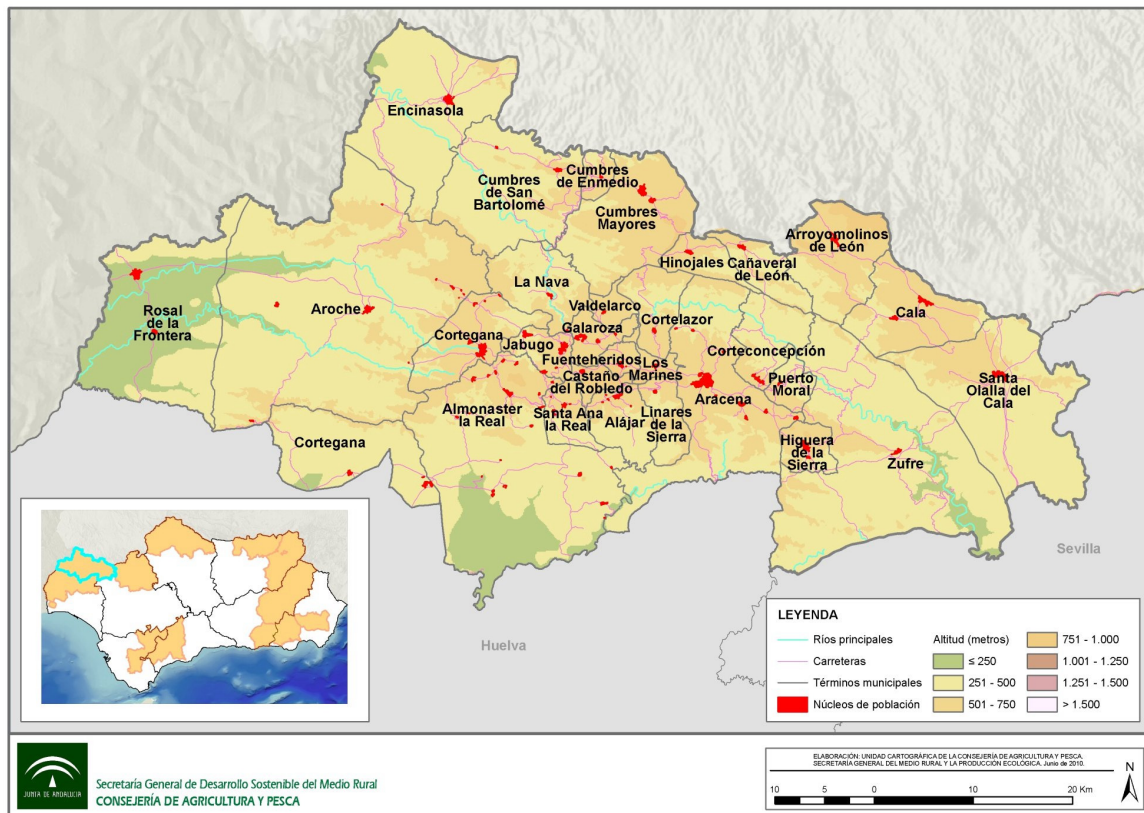


## Anexo. Características de la Zona Rural Sierra Aracena y Picos de Aroche

Provincia	Superficie (Km2)	Población	Municipios	Presupuesto (millones de euros)
Huelva	3.008	39.801	29	16,6



## Relación de municipios de la Zona Rural a Revitalizar de Sierra de Arcena y Picos de Aroche

Ámbito	Población (hab)
Alájar	808
Almonaster la Real	1.848
Arcena	7.612
Aroche	3.113
Arroyomolinos de León	1.040
Cala	1.327
Cañaveral de León	428
Castaño del Robledo	224
Corteconcepción	607
Cortegana	4.965
Cortelazor	313
Cumbres de Enmedio	52
Cumbres de San Bartolomé	463
Cumbres Mayores	1.970
Encinasola	1.596
Fuenteheridos	632
Galaroza	1.618
Higuera de la Sierra	1.437
Hinojales	326
Jabugo	2.396
Linares de la Sierra	299
Marines (Los)	358
Nava (La)	321
Puerto Moral	272
Rosal de la Frontera	1.879
Santa Ana la Real	482
Santa Olalla del Cala	2.187
Valdelarco	255
Zufre	973
<b>Sierra de Arcena y Picos de Aroche</b>	<b>39.801</b>
<b>Andalucía</b>	<b>8.302.923</b>

### Principales actuaciones

Para la zona de la Sierra de Aracena y Picos de Aroche hay previstas 33 actuaciones enmarcadas en cuatro ejes: actividades económicas y empleo; infraestructuras y equipamientos básicos; Servicios y Bienestar Social y Medio Ambiente.

Del total de actuaciones previstas, destacan:

**Mejora de la Red de Carretera Provincial en la Comarca de la Sierra onubense:** para la mejora de la red de carreteras secundarias y los accesos a los núcleos de población. **Presupuesto de 4,6 millones de euros.**

**Mejora de instalaciones y equipamientos de centros de salud:** para una mayor calidad de la asistencia sanitaria. (Ámbito: Alájar, Almonaster la Real, Aracena, Aroche, Castaño del Robledo, Corteconcepción, Cortegana, Cortelazor, Fuenteheridos, Galaroza, Higuera de la Sierra, Jabugo, Linares de la Sierra, Los Marines, Puerto Moral, Rosal de la Frontera, La Nava, Santa Ana la Real, Valdelarco). **Presupuesto de 2 millones de euros.**

**Incorporación de equipamientos en hospitales de alta resolución:** para la mejora de la calidad de la asistencia sanitaria de toda la zona. **Presupuesto de 5 millones de euros.**

**Rehabilitación autonómica de viviendas:** para el planeamiento urbanístico y la ordenación territorial de toda la zona en coherencia con los principios de la sostenibilidad. **Presupuesto de 1,89 millones de euros**