



Junta de Andalucía

Consejería de Agricultura, Ganadería,  
Pesca y Desarrollo Sostenible

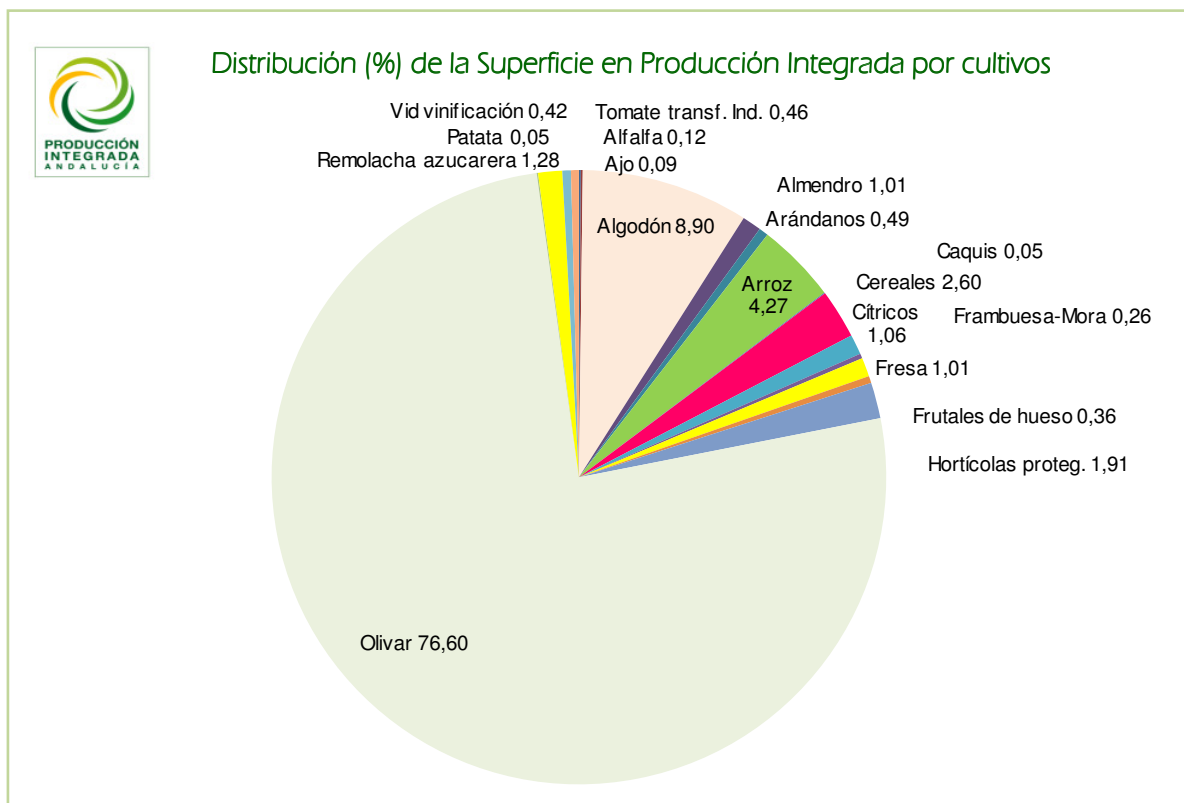
## Estadísticas de Producción Integrada en Andalucía 2021



### Superficie en Producción Integrada por cultivo y provincia (ha)

CULTIVO	ALMERÍA	CÁDIZ	CÓRDOBA	GRANADA	HUELVA	JAÉN	MÁLAGA	SEVILLA	TOTAL
Ajo							489,64		489,64
Alfalfa								598,08	598,08
Algodón		8.343,47	2.021,39		142,34	2.398,01		33.300,65	46.205,85
Almendro	1.188,54		2.355,19	650,62		574,26	490,37		5.258,98
Arándanos					2.538,52				2.538,52
Arroz		1.124,82						21.033,10	22.157,92
Caquis					260,68				260,68
Cereales invierno		1.747,11	4.677,71		1.106,98			5.971,36	13.503,15
Cítricos	99,11	158,64	5,00			3.204,56		2.012,55	5.479,86
Frambuesa-Mora					1.365,05				1.365,05
Fresa					5.258,73				5.258,73
Frutales de hueso					815,05			1.030,35	1.845,39
Hortícolas proteg.	9.650,23			248,56	30,00				9.928,79
Olivar	2.008,15	10.407,09	58.155,19	68.862,78		97.982,81	40.647,51	119.808,54	397.872,08
Patata								283,90	283,90
Remolacha azucarera		3.071,10						3.570,00	6.641,10
Tomate transf. Ind.								2.368,00	2.368,00
Vid vinificación		1.619,80	356,16				197,97		2.173,93
<b>TOTAL PROVINCIA</b>	<b>12.946,03</b>	<b>26.472,03</b>	<b>67.570,64</b>	<b>69.761,96</b>	<b>14.721,90</b>	<b>100.955,08</b>	<b>41.825,49</b>	<b>189.976,53</b>	<b>524.229,65</b>

Fuente: Registro de Producción Integrada de Andalucía. Consejería de Agricultura, Ganadería, Pesca y Desarrollo Sostenible.





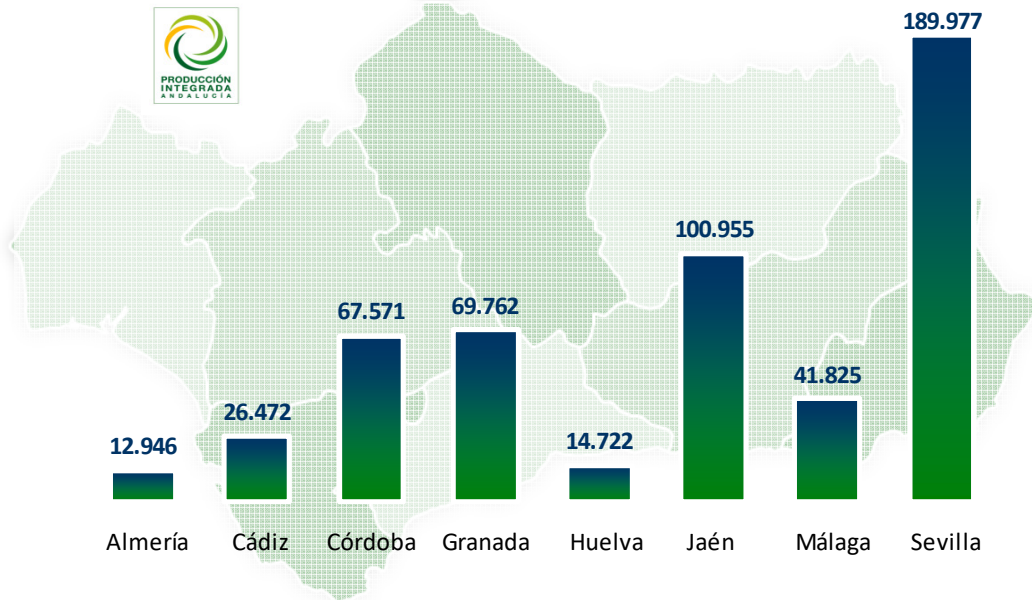
**Junta de Andalucía**

Consejería de Agricultura, Ganadería,  
Pesca y Desarrollo Sostenible

## Estadísticas de Producción Integrada en Andalucía 2021



### Superficie en Producción Integrada por provincia (ha)



### Superficie total y Superficie en Producción Integrada por cultivo (ha)

CULTIVO	SUP. TOTAL (ha)	PI (ha)	PI (%)
Ajo	4.804,00	489,64	<b>10,19</b>
Alfalfa	9.139,00	598,08	<b>6,54</b>
Algodón	66.107,00	46.205,85	<b>69,90</b>
Almendro	212.223,00	5.258,98	<b>2,48</b>
Arándanos	3.089,00	2.538,52	<b>82,18</b>
Arroz	23.000,00	22.157,92	<b>96,34</b>
Caquis	1.847,00	260,68	<b>14,11</b>
Cereales	537.448,00	13.503,15	<b>2,51</b>
Cítricos	81.314,00	5.479,86	<b>6,74</b>
Frambuesa-Mora	2.445,00	1.365,05	<b>55,83</b>
Fresa	6.217,00	5.258,73	<b>84,59</b>
Frutales de hueso	8.679,00	1.845,39	<b>21,26</b>
Hortícolas proteg.	52.017,00	9.928,79	<b>19,09</b>
Olivar	1.633.215,00	397.872,08	<b>24,36</b>
Patata	9.939,00	283,90	<b>2,86</b>
Remolacha azucarera	6.650,00	6.641,10	<b>99,87</b>
Tomate transf. Ind.	7.847,00	2.368,00	<b>30,18</b>
Vid vinificación	25.627,00	2.173,93	<b>8,48</b>
<b>TOTAL</b>	<b>2.691.607,00</b>	<b>524.229,65</b>	<b>19,48</b>

PI (%): porcentaje de la superficie en PI respecto del total para ese cultivo

Fuente: Registro de Producción Integrada de Andalucía, Rural. Consejería de Agricultura, Ganadería, Pesca y Desarrollo Sostenible



**Junta de Andalucía**

Consejería de Agricultura, Ganadería,  
Pesca y Desarrollo Sostenible

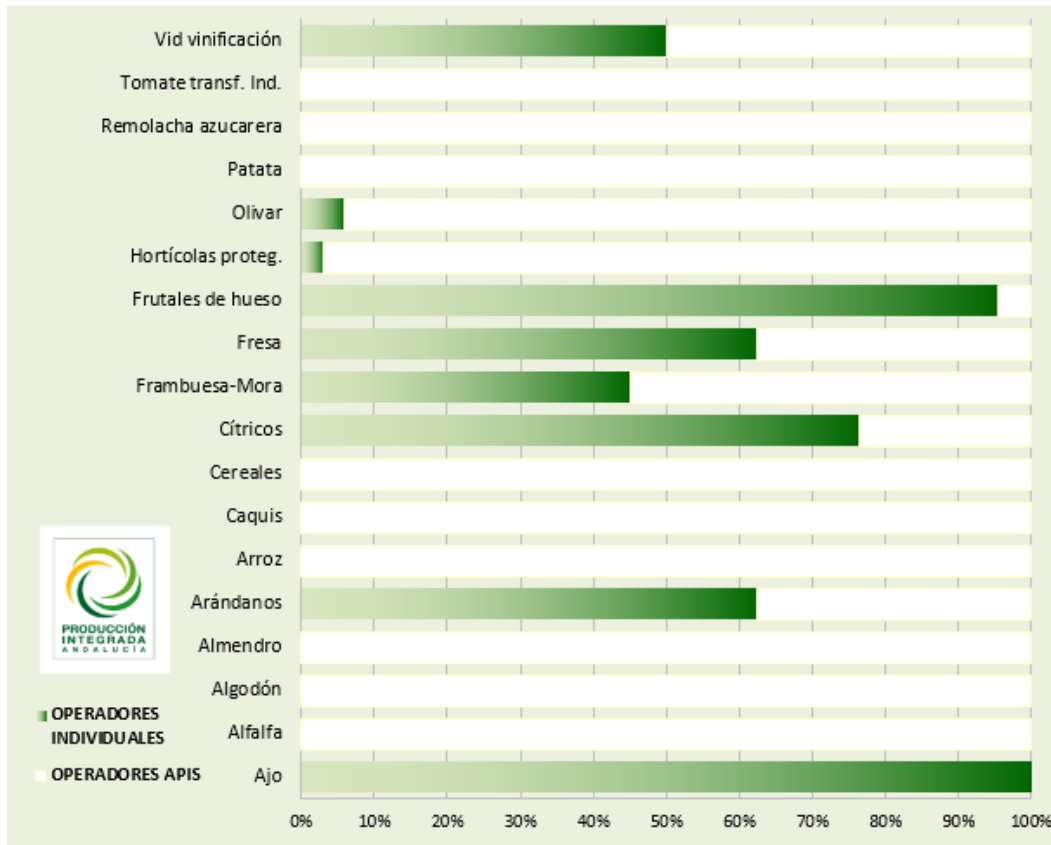
## Estadísticas de Producción Integrada en Andalucía 2021



### Operadores y productores en Producción Integrada por cultivo

CULTIVO	Nº OPERADORES	Nº PRODUCTORES	SUPERFICIE (ha)
Ajo	1	1	489,64
Alfalfa	2	91	598,08
Algodón	67	4.042	46.205,85
Almendro	5	177	5.258,98
Arándanos	32	510	2.538,52
Arroz	10	817	22.157,92
Caquis	1	7	260,68
Cereales	21	845	13.503,15
Cítricos	38	187	5.479,86
Frambuesa-Mora	20	371	1.365,05
Fresa	61	575	5.258,73
Frutales de hueso	22	42	1.845,39
Hortícolas proteg.	33	5717	9.928,79
Olivar	119	38490	397.872,08
Patata	2	13	283,90
Remolacha azucarera	15	586	6.641,10
Tomate transf. Ind.	5	379	2.368,00
Vid vinificación	6	122	2.173,93
<b>TOTAL</b>	<b>460</b>	<b>52.972</b>	<b>524.229,65</b>

### Distribución de operadores por cultivo (%)





**Junta de Andalucía**

Consejería de Agricultura, Ganadería,  
Pesca y Desarrollo Sostenible

## Estadísticas de Producción Integrada en Andalucía 2021



### Evolución de la superficie en Producción Integrada por cultivo 2003-2021 (ha)

CULTIVO	2003	2004	2005	2006	2007	2008	2009	2010	2011	2012	2013	2014	2015	2016	2017	2018	2019	2020	2021
Ajo										408	435	505,73	568,84	635,78	680,40	622,12	621,00	493,00	489,64
Alfalfa					1.192	1.996	2.567	4.565	4.298	3.843	3.110	2.495,73	2.495,76	2.283,19	2.114,95	1.469,98	983,00	871,00	598,08
Algodón		10.203	19.779	49.477	51.484	44.480	44.416	48.084	48.377	52.708	48.890	52.106,54	56.264,91	46.901,36	53.415,57	50.070,29	49.534,00	45.216,00	46.205,85
Almendro														1.565,21	2.873,69	5.526,85	4.914,00	4.944,00	5.258,98
Arándanos																1.187,12	2.119,00	2.393,00	2.538,52
Arroz	33.000	38.768	38.681	28.912	16.223	12.097	36.727	37.145	37.008	37.153	37.294	37.301,88	37.925,72	37.141,49	38.382,69	38.258,00	35.619,00	34.969,00	22.157,92
Caquis																		248,00	260,68
Cereales									29.834	51.197	40.719	35.641,23	37.180,30	31.226,32	36.223,44	4.605,93	6.204,00	5.622,00	13.503,15
Cítricos	3.217	2.060	1.716	746	1.293	3.824	6.688	4.050	5.966	4.320	4.719	3.908,63	5.677,86	4.923,16	3.425,06	3.392,98	3.392,00	4.710,00	5.479,86
Frambuesa-Mora															49,91	425,37	1.130,00	1.417,00	1.365,05
Flor cortada													10,00						
Fresa	4.258	4.658	3.179	4.067	3.764	3.793	3.996	4.438	4.177	4.509	5.047	5.262,07	4.995,16	4.733,02	4.912,76	5.086,61	5.204,00	5.248,00	5.258,73
Frutales de hueso	2.476	1.835	1.633	997	835	2.274	1.815	1.264	1.810	2.246	1.958	1.982,73	2.041,74	1.941,76	1.678,74	1.363,05	1.280,00	1.268,00	1.845,39
Hortícolas proteg.	161	253	284	438	5.351	11.677	10.341	9.269	7.371	4.646	3.514	3.722,54	3.458,11	3.579,92	8.075,52	8.074,01	8.833,00	9.827,00	9.928,79
Olivar	38.209	78.549	90.811	161.555	193.796	232.706	253.316	276.919	309.680	332.512	365.160	395.976,87	392.977,03	396.346,23	392.362,14	381.923,73	374.872,00	393.183,00	397.872,08
Lechuga aire libre													569,81	586,15	125,71				
Patata					868	1.400	1.112	420	935	810	862	795,70	507,49	283,90	283,90				283,90
Remolacha azucar.				6.746	12.093	10.424	11.805	8.172	8.970	7.099	4.965	7.888,37	8.139,86	6.278,94	6.680,36	6.993,52	4.251,00	4.612,00	6.641,10
Tomate tranf. Ind.							4.939	4.169	2.668	1.774	1.570	2.423,57	3.342,19	3.148,80	3.462,37	2.477,19	2.840,00	2.368,00	2.368,00
Vid vinificación				5.466	4.817	4.425	3.645	3.094	2.764	2.252	2.064	2.792,22	2.425,88	2.284,92	1.896,90	1.857,93	850,00	2.011,00	2.173,93
<b>TOTAL</b>	<b>81.322</b>	<b>136.329</b>	<b>162.747</b>	<b>258.428</b>	<b>291.738</b>	<b>329.118</b>	<b>381.382</b>	<b>401.605</b>	<b>463.875</b>	<b>505.493</b>	<b>520.324</b>	<b>553.373,62</b>	<b>558.597,01</b>	<b>543.399,71</b>	<b>556.518,40</b>	<b>513.334,68</b>	<b>502.646,00</b>	<b>519.400,00</b>	<b>524.229,65</b>



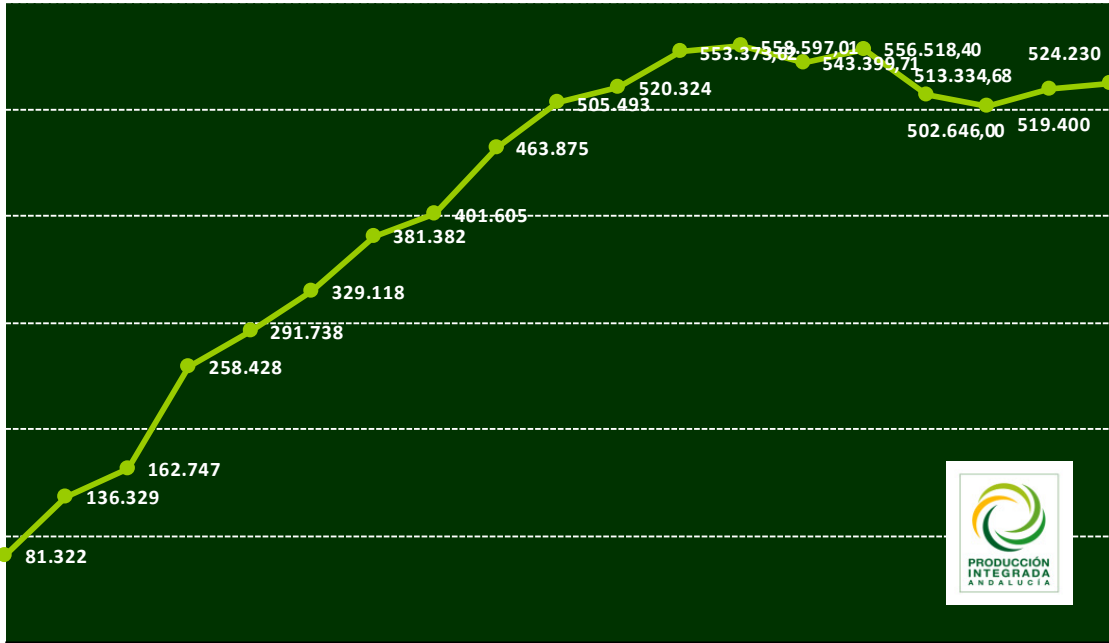
Junta de Andalucía

Consejería de Agricultura, Ganadería,  
Pesca y Desarrollo Sostenible

# Estadísticas de Producción Integrada en Andalucía 2021

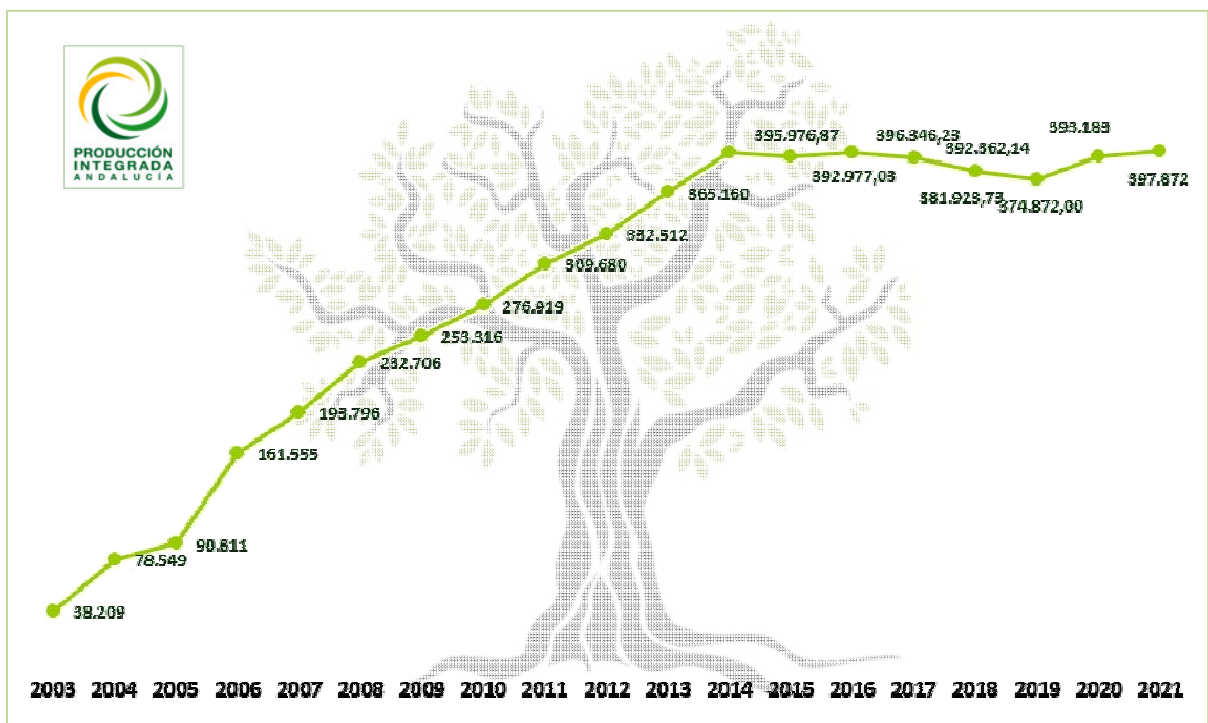


Evolución de la superficie en Producción Integrada 2003-2021 (ha)



2003 2004 2005 2006 2007 2008 2009 2010 2011 2012 2013 2014 2015 2016 2017 2018 2019 2020 2021

Evolución de la superficie de olivar en Producción Integrada 2003-2021 (ha)



2003 2004 2005 2006 2007 2008 2009 2010 2011 2012 2013 2014 2015 2016 2017 2018 2019 2020 2021