



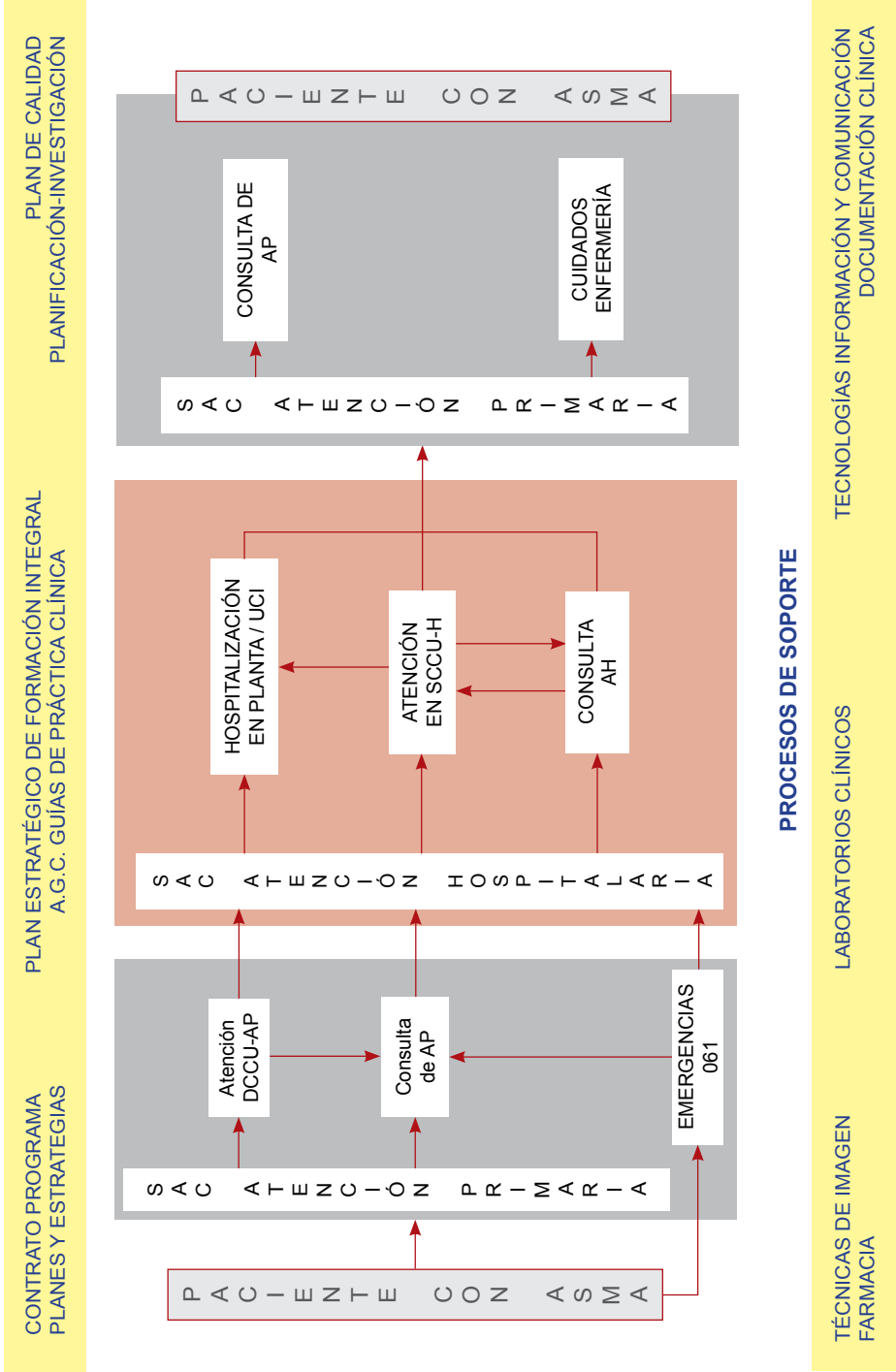
# 8

## Representación gráfica del PAI

La representación global del Proceso Asistencial Integrado nos permite visualizar la amplitud real del mismo. Tras el contacto de la persona con el Sistema Sanitario por las diferentes entradas posibles (061, AP, AH) se da inicio al Proceso Operativo (clínico-asistencial), a la atención sanitaria que realizan los distintos profesionales, manteniendo la continuidad de la asistencia al paciente y familia, y a la salida del PAI, en el marco establecido por los Procesos Estratégicos y sustentados en los Procesos de Soporte.

## 8.1 Representación Global

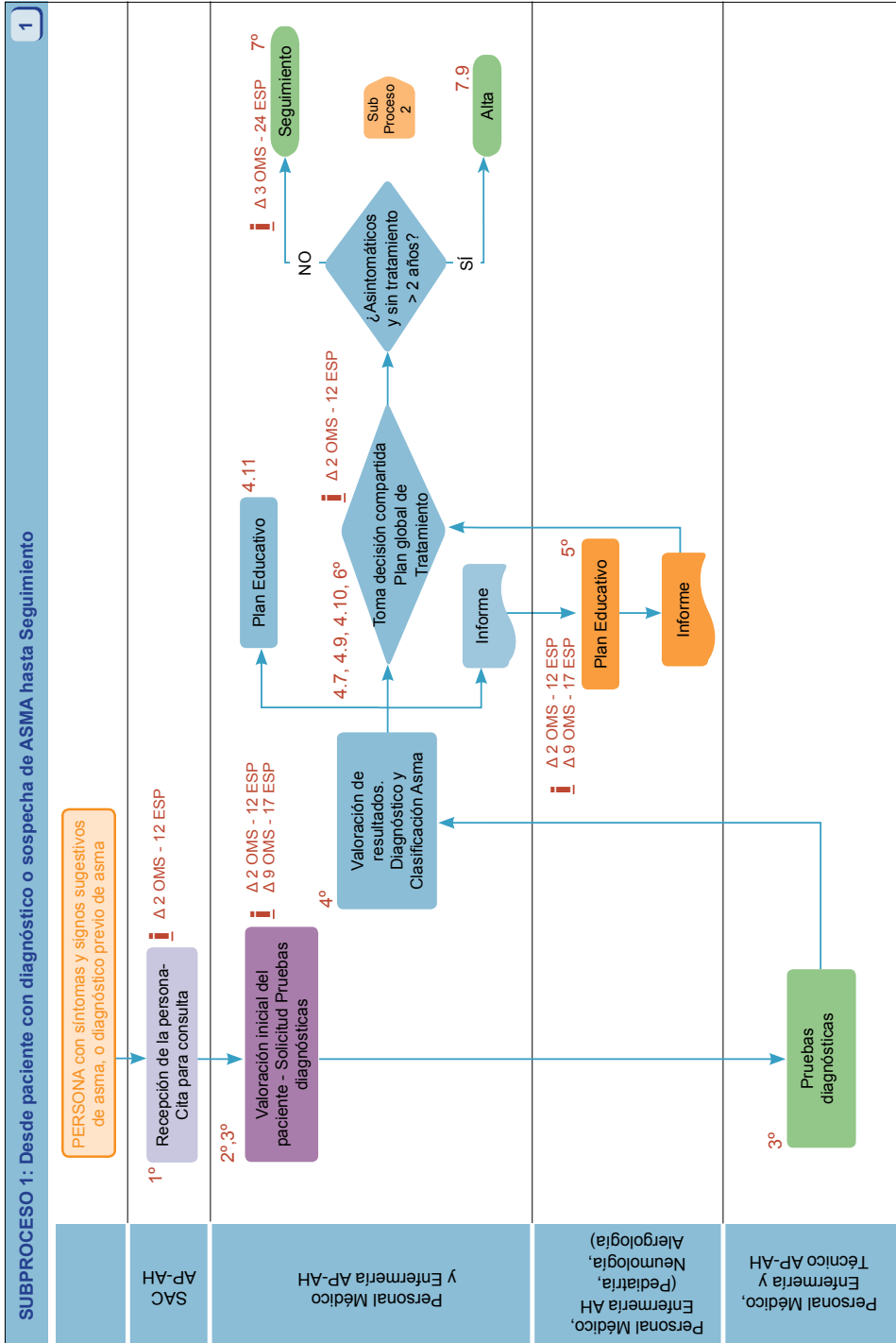
### PROCESOS ESTRATÉGICOS



### PROCESOS DE SOPORTE

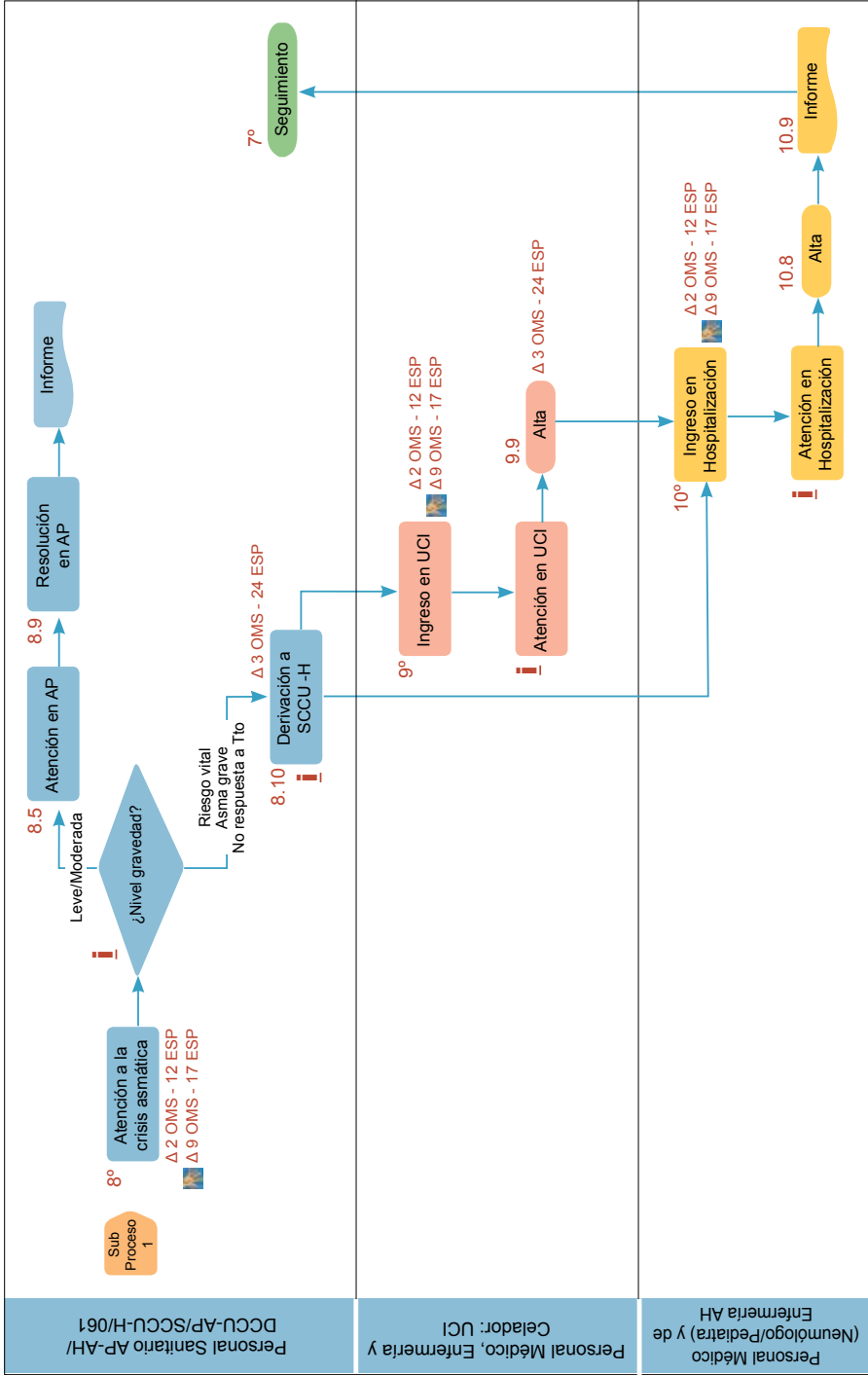
TÉCNICAS DE IMAGEN FARMACIA  
 LABORATORIOS CLÍNICOS  
 TECNOLOGÍAS INFORMACIÓN Y COMUNICACIÓN DOCUMENTACIÓN CLÍNICA

## 8.2 Representación Específica



**SUBPROCESO 2: Atención a la crisis asmática**

2



Personal Sanitario AP-AH/  
DCU-AP/SCCU-H/061

Personal Médico, Enfermera y  
Celador: UCI

Personal Médico  
(Neumólogo/Pediatra) y de  
Enfermería AH