



8

Representación gráfica del PAI

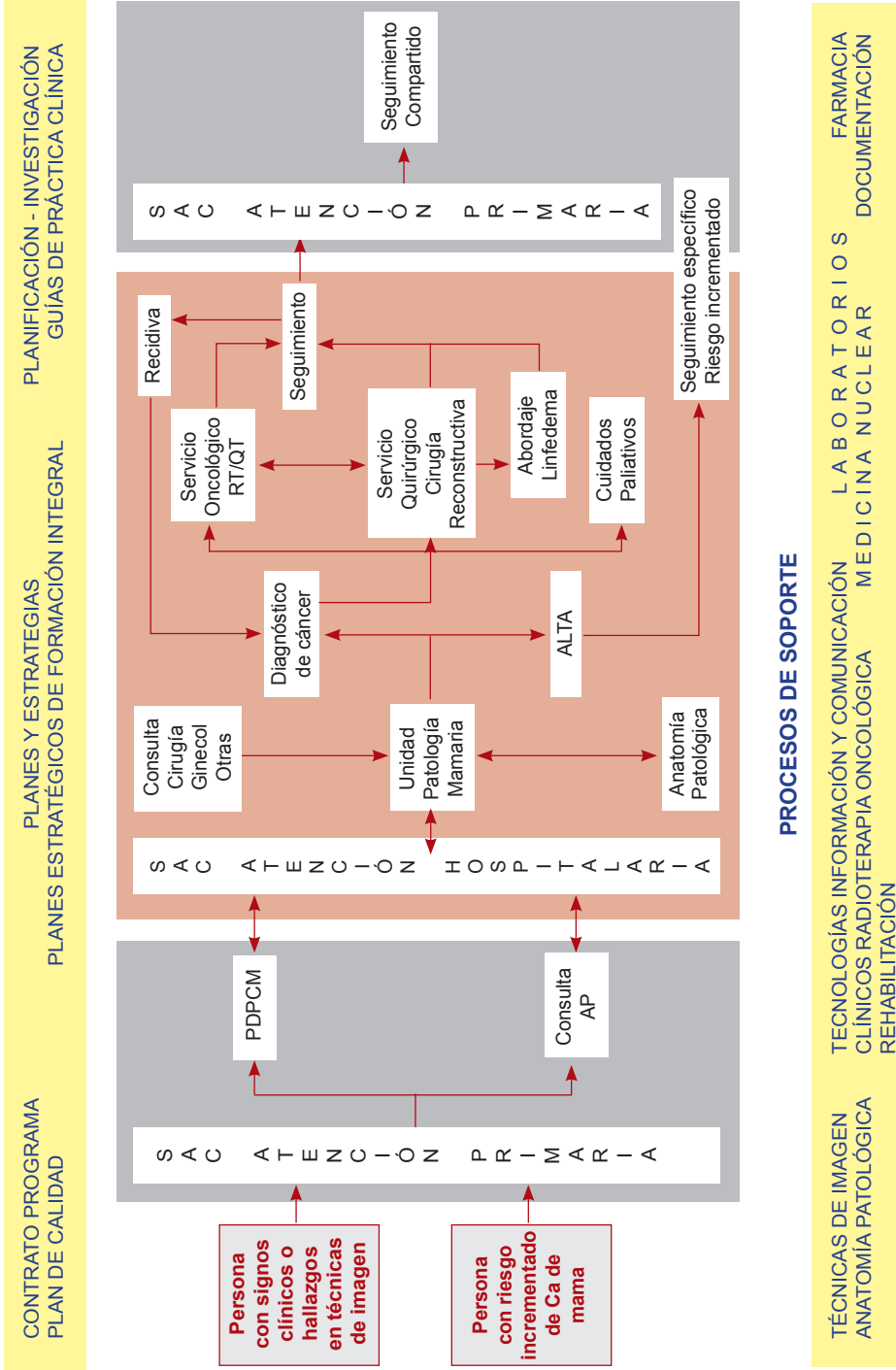
La representación global del Proceso Asistencial Integrado nos permite visualizar la amplitud real del mismo. Tras el contacto de la persona con el Sistema Sanitario por las diferentes entradas posibles, detección de signos o síntomas de sospecha de Cáncer de mama, se inicia la atención sanitaria que realizan los distintos profesionales, manteniendo la continuidad de la asistencia al paciente y familia, y a la salida del PAI, en el marco establecido por los Procesos Estratégicos y sustentados en los Procesos de Soporte.

La representación Específica del PAI es un modelo gráfico, que mediante diagramas de flujos, permite desglosar las actividades en el QUIÉN, DÓNDE, QUÉ, CÓMO y CUÁNDO.

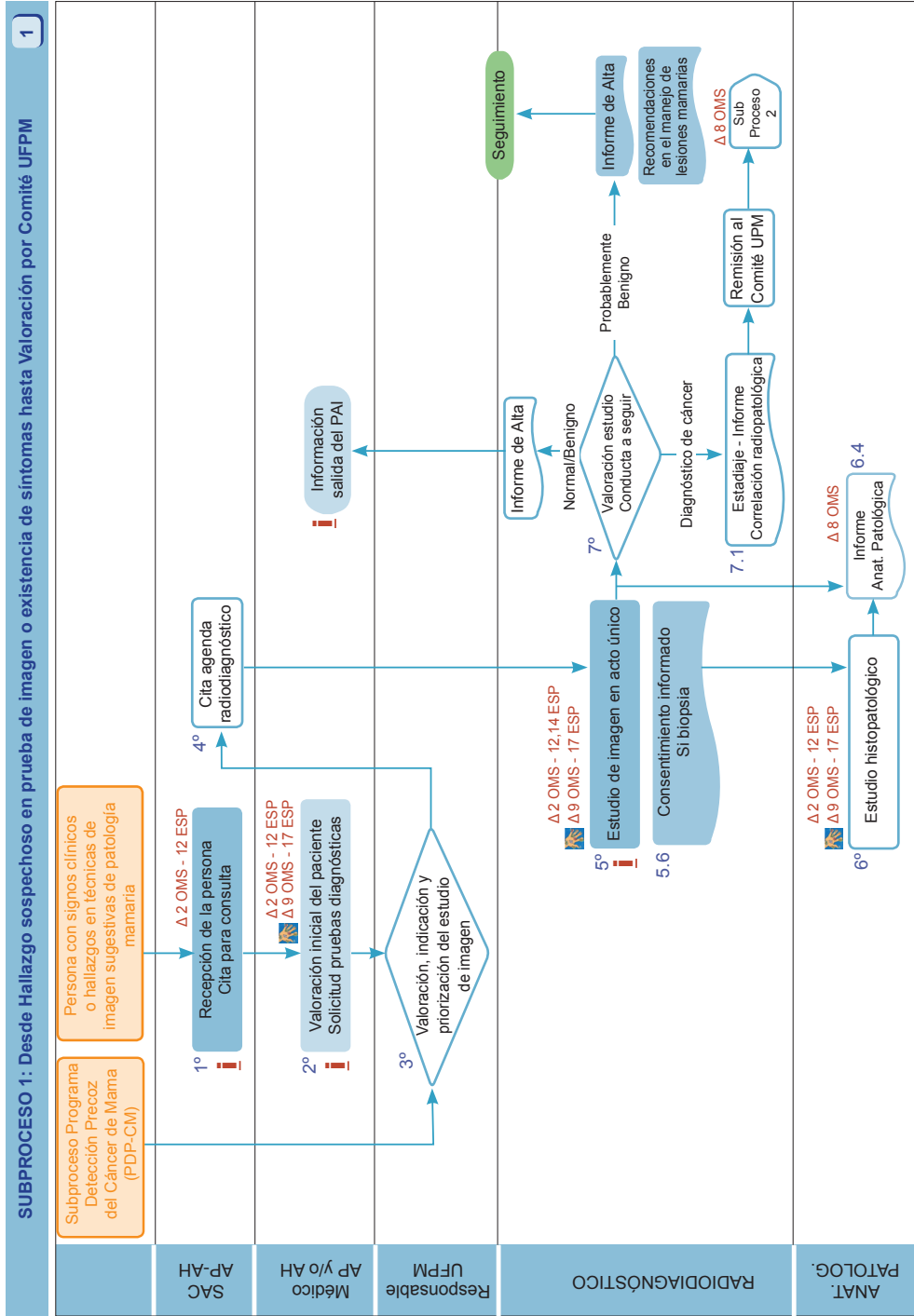
Lo importante de la representación gráfica mediante flujogramas es que, con independencia de la utilización de uno u otro modelo (en función de lo que mejor se adapte al PAI determinado), queden claramente reflejados los fines del mismo.

8.1 Representación Global

PROCESOS ESTRATÉGICOS

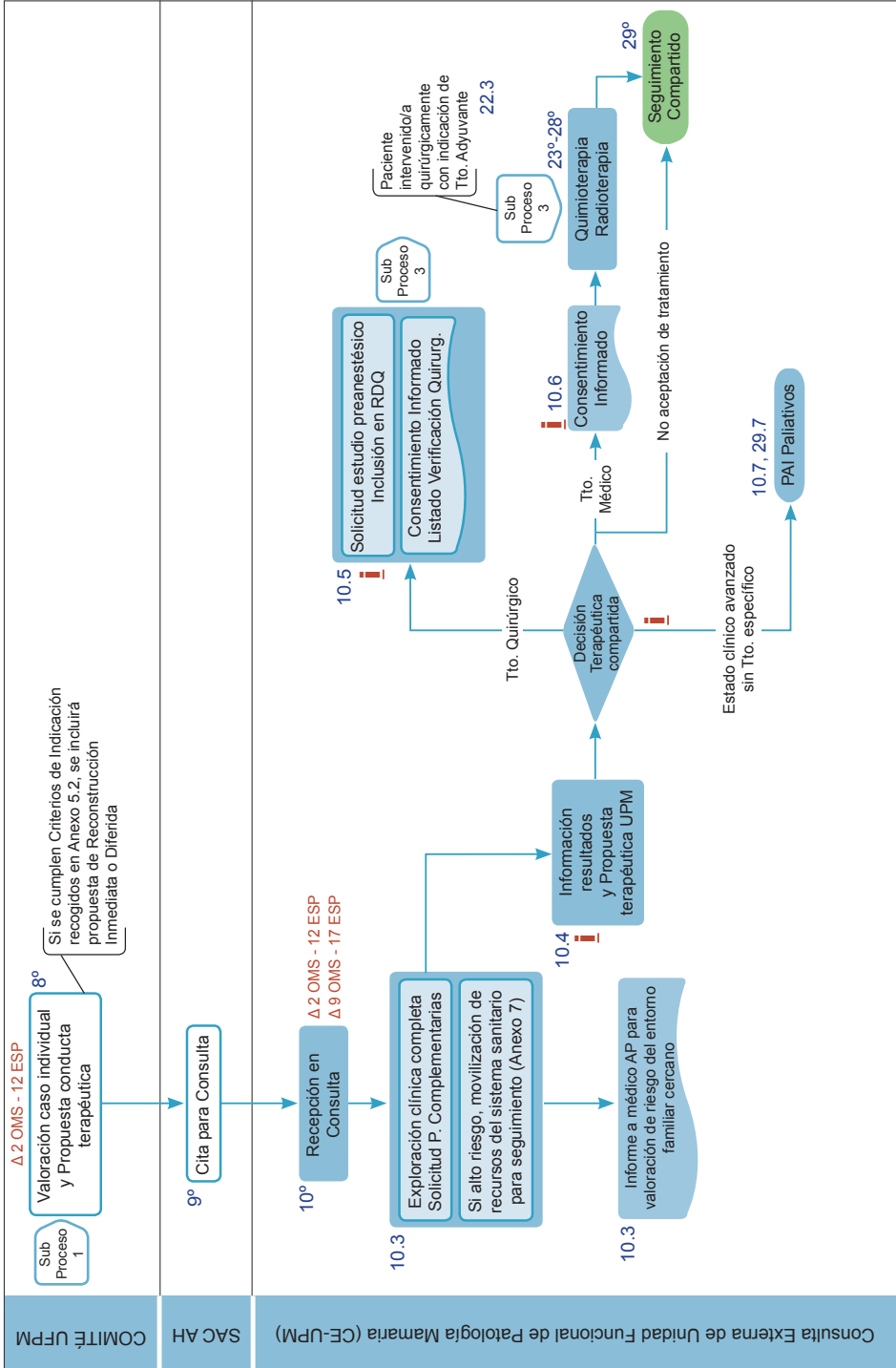


8.2 Representación Específica



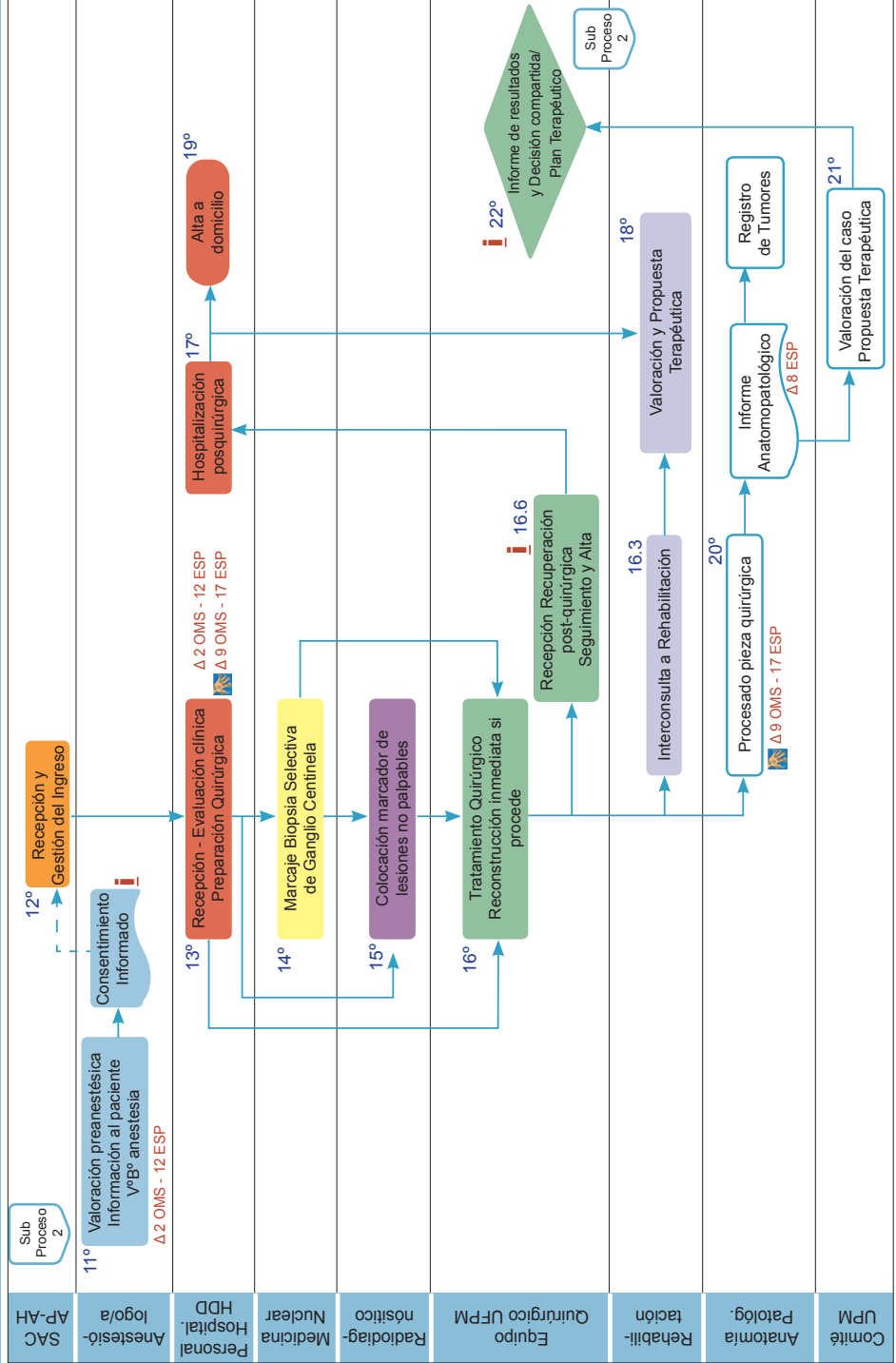
SUBPROCESO 2: Desde Atención en Consulta Externa UFPM hasta Tratamiento

2



SUBPROCESO 3: Tratamiento Quirúrgico

3



SUBPROCESO 4: Tratamiento de las recidivas locales y de la enfermedad metastásica

4

