



# 8

## Representación gráfica del PAI

La representación global del Proceso Asistencial Integrado nos permite visualizar la amplitud real del mismo. Tras el contacto de la persona con el Sistema Sanitario por las diferentes entradas posibles detección de signos o síntomas de sospecha de HBP-Ca de Próstata, se inicia la atención sanitaria que realizan los distintos profesionales, manteniendo la continuidad de la asistencia al paciente y familia, y a la salida del PAI, en el marco establecido por los Procesos Estratégicos y sustentados en los Procesos de Soporte.

La representación Específica del PAI es un modelo gráfico, que mediante diagramas de flujos, permite desglosar las actividades en el QUIÉN, DÓNDE, QUÉ, CÓMO y CUÁNDO.

Lo importante de la representación mediante la representación de flujogramas es que con independencia de la utilización de uno u otro modelo (el que mejor se adapte al PAI), queden claramente reflejados los fines del mismo.

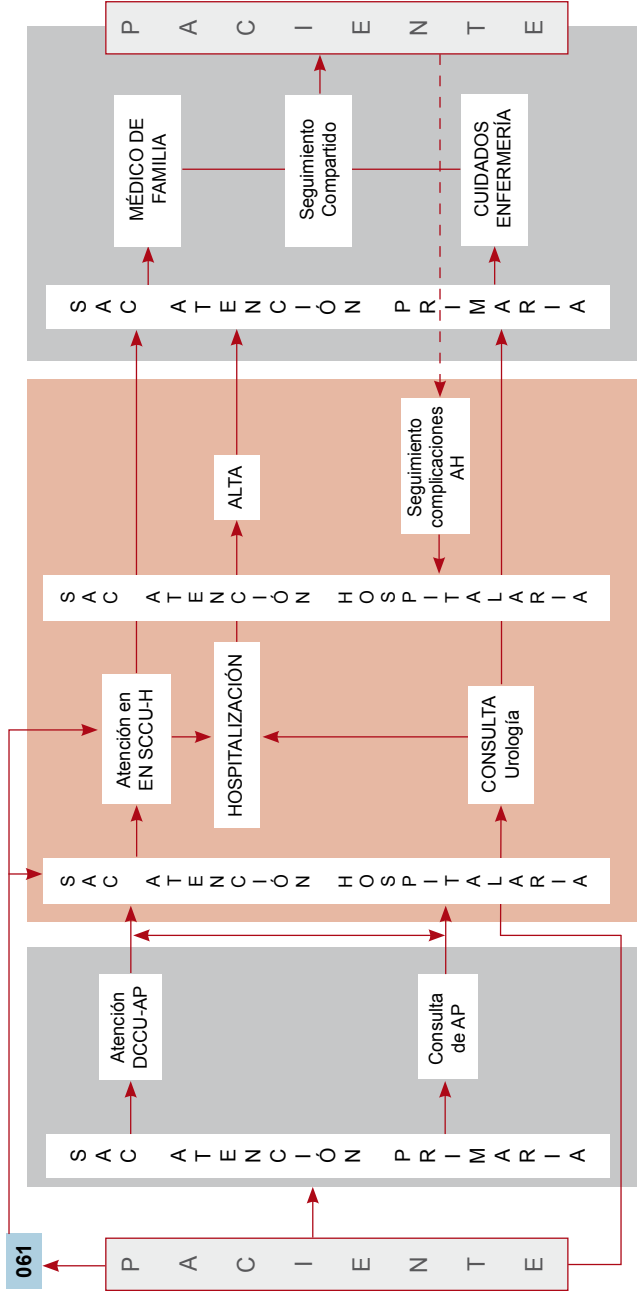
## 8.1 Representación Global

### PROCESOS ESTRATÉGICOS

CONTRATO PROGRAMA  
PLANES Y ESTRATEGIAS

PLAN ESTRATÉGICO DE FORMACIÓN INTEGRAL  
A.G.C. GUÍAS DE PRÁCTICA CLÍNICA

PLAN DE CALIDAD  
PLANIFICACIÓN-INVESTIGACIÓN



### PROCESOS DE SOPORTE

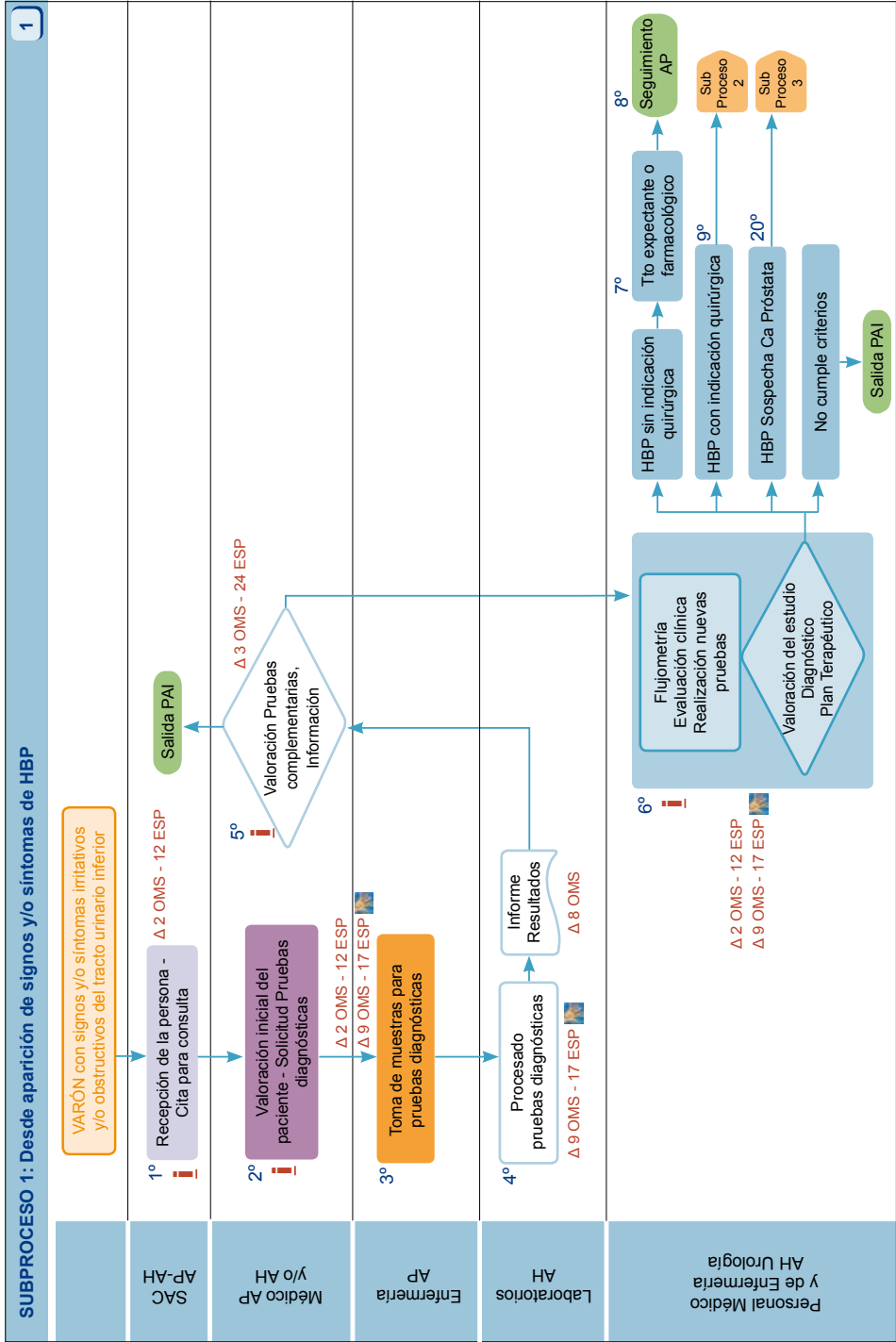
TÉCNICAS DE IMAGEN  
TECNOLOGÍAS INFORMACIÓN Y COMUNICACIÓN

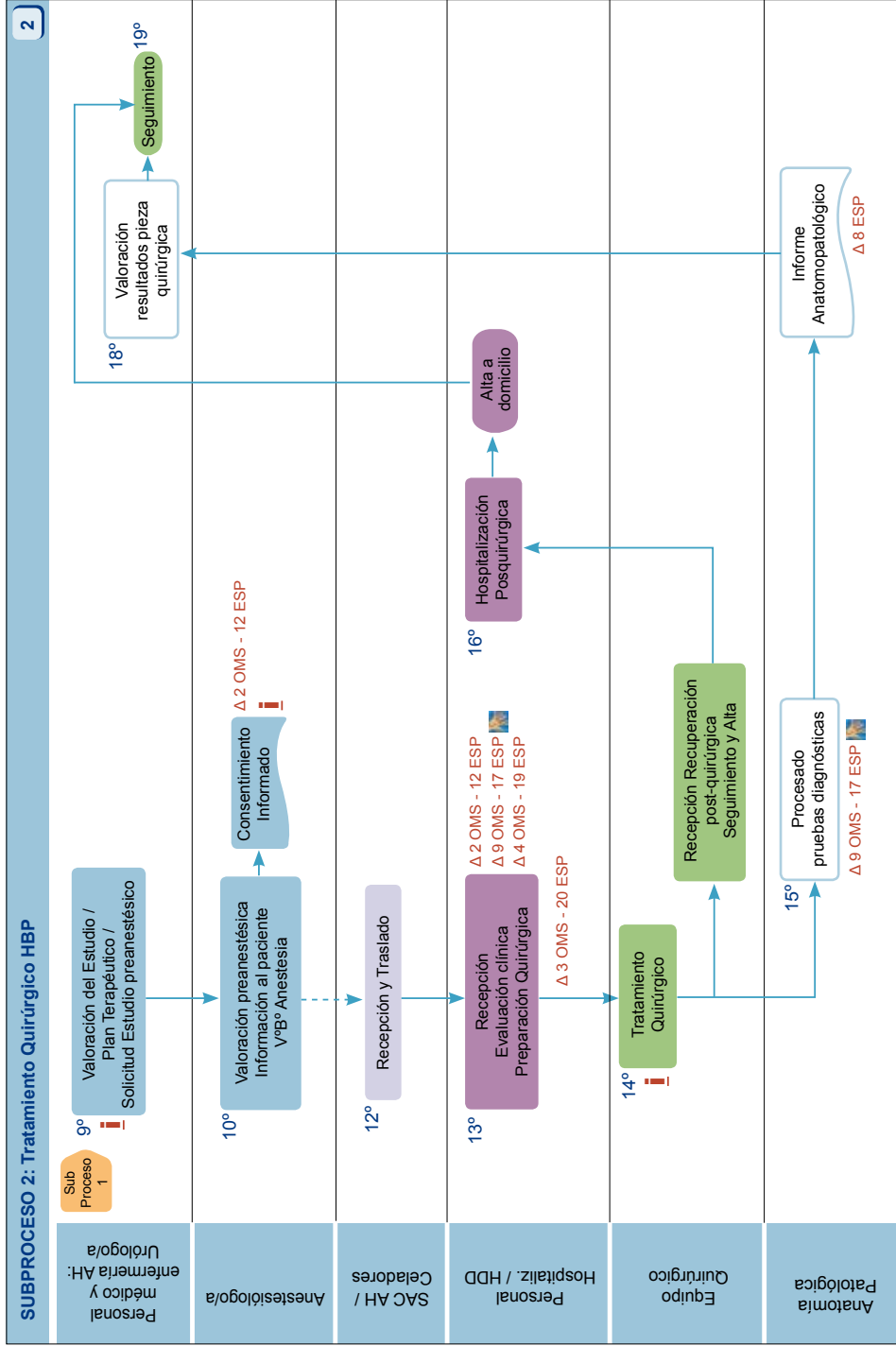
LABORATORIOS CLÍNICOS  
ANATOMÍA PATOLÓGICA

BLOQUE QUIRÚRGICO  
FARMACIA

ONCOL. RADIOTERÁPICA  
NUTRICIÓN CLÍNICA  
DOCUMENTACIÓN

## 8.2 Representación Específica





**SUBPROCESO 3: Cáncer de Próstata**

3

