



8

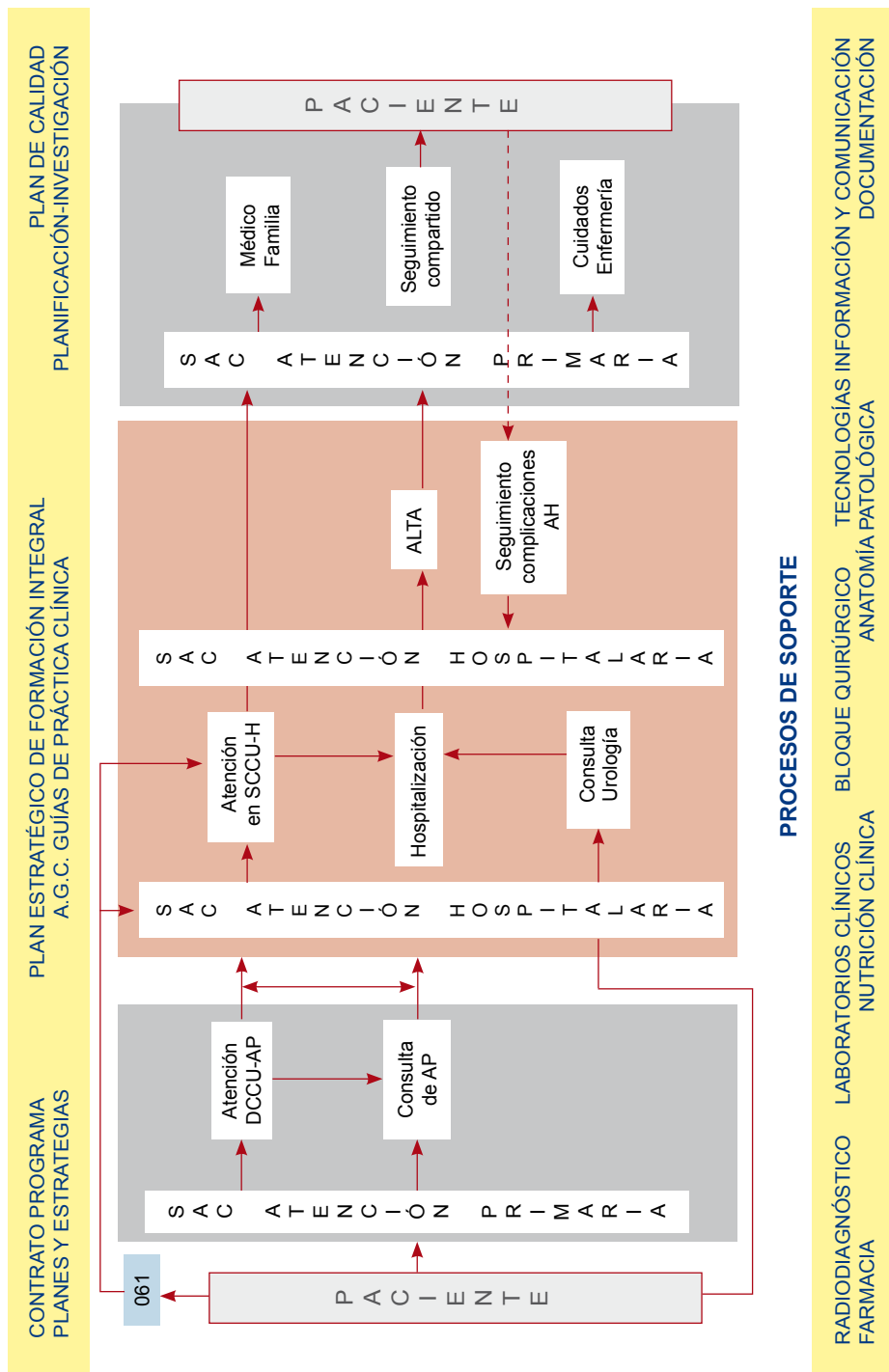
Representación gráfica del PAI

La representación global del Proceso Asistencial Integrado nos permite visualizar la amplitud real del mismo. Tras el contacto de la persona con el Sistema Sanitario por las diferentes entradas y la existencia de signos o síntomas de sospecha de Urolitiasis, se inicia la atención sanitaria que realizan los distintos profesionales, manteniendo la continuidad de la asistencia al paciente y familia y a la salida del PAI, en el marco establecido por los Procesos Estratégicos y sustentados en los Procesos de Soporte.

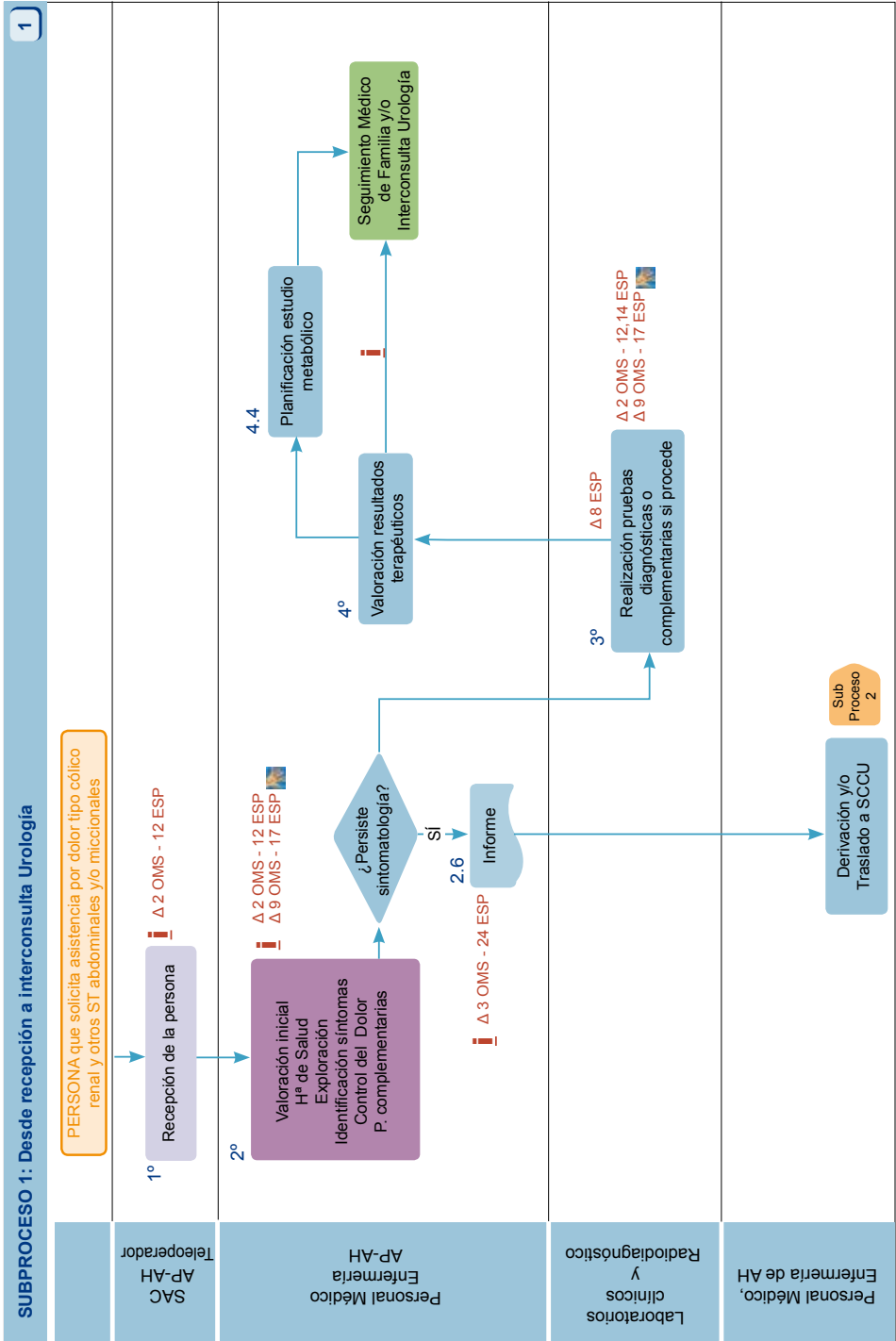
La representación Específica del PAI es un modelo gráfico, que mediante diagramas de flujos, permite desglosar las actividades en el QUIÉN, DÓNDE, QUÉ, CÓMO y CUÁNDO.

Lo importante de la representación mediante flujogramas es que con independencia de la utilización de uno u otro modelo (lo que mejor se adapte al PAI), queden claramente reflejados los fines del mismo.

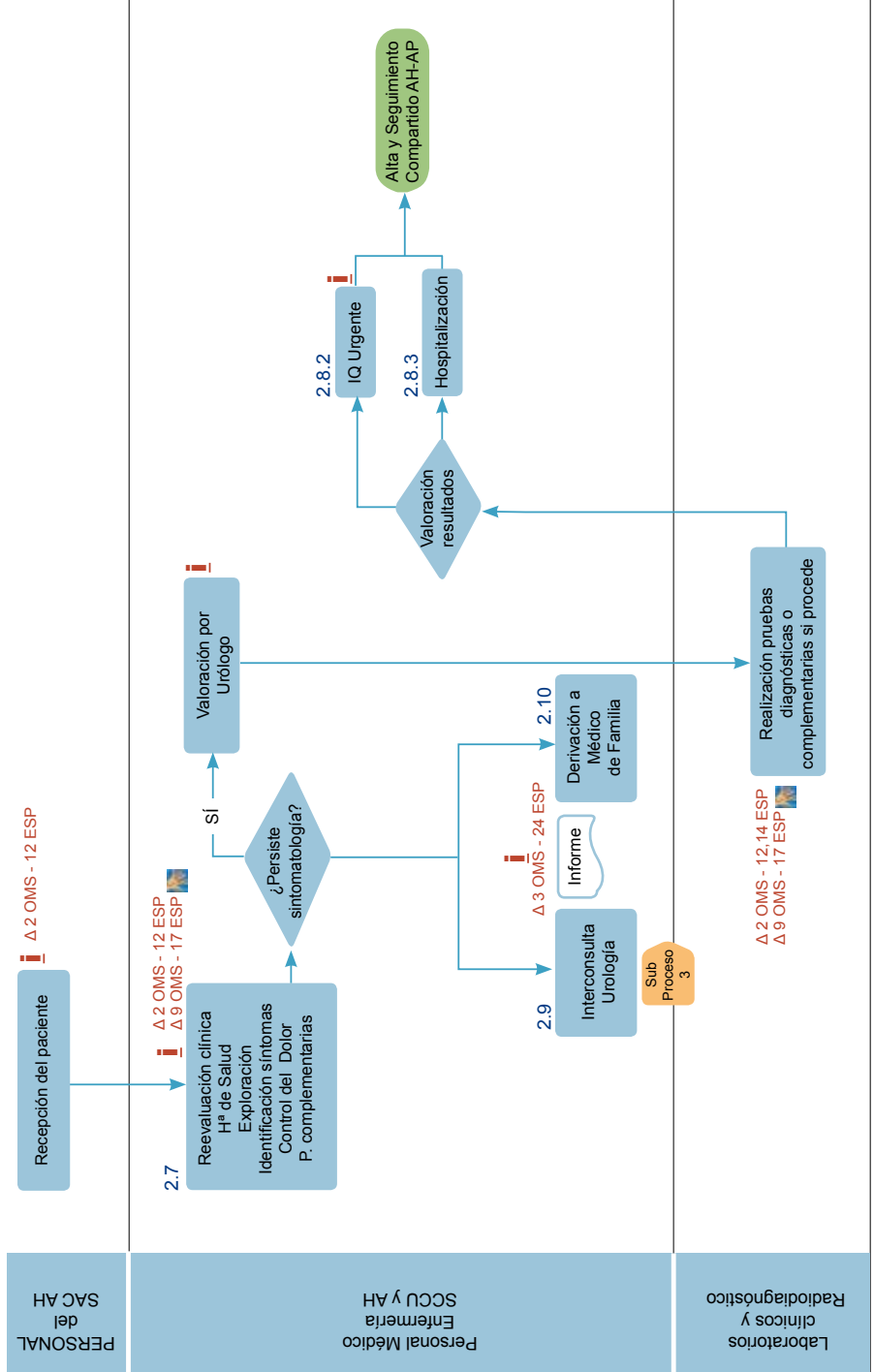
8.1 Representación Global



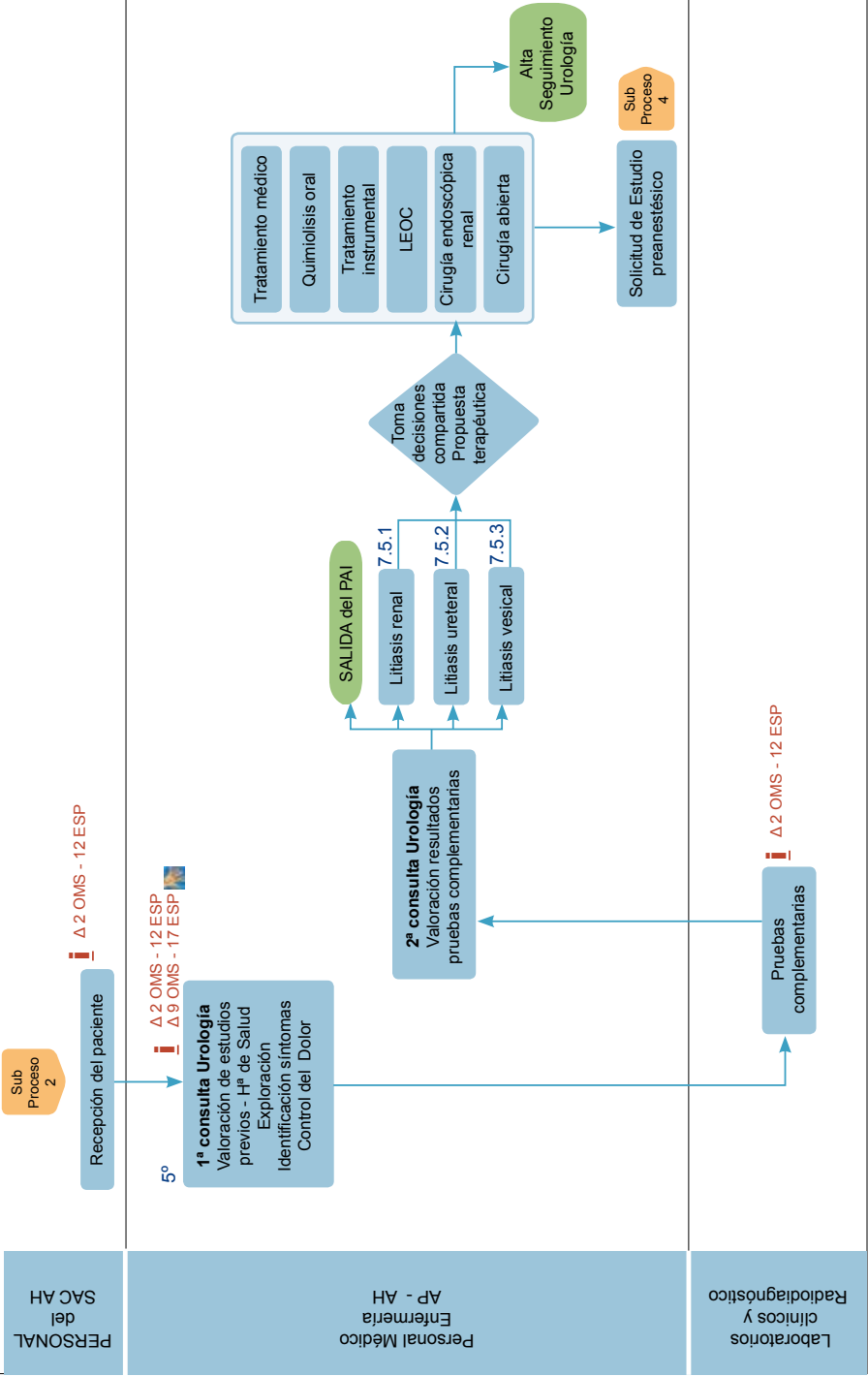
8.2 Representación Específica



SUBPROCESO 2: Desde Atención SCCU hasta Alta en Urgencias



SUBPROCESO 3: Desde Consulta Urología hasta seguimiento Urología



SUBPROCESO 4: Tratamiento Quirúrgico

