

TREN-TRANVÍA BAHÍA DE CÁDIZ

PROYECTO PARA LA MEJORA DE SISTEMAS DE ILUMINACIÓN



ANEJO 01. ESTADO ACTUAL

CONTROL DE CAMBIOS Y VERSIONES

Revisión		Modificaciones	Epígrafes
Nº	Fecha		
V00	05-2023	Creación del documento	-
V01	07-2023	Implementación de comentarios	Todos

Elaborado y redactado por:	Revisado y aprobado por:
Manuel Dávila Blázquez	Alberto Fajardo López
Ingeniero Industrial	Ingeniero Industrial
	 ALBERTO FAJARDO

Sevilla, Julio 2023

Por Ayesa Ingeniería y Arquitectura SAU, el autor del proyecto

Alberto Fajardo

ÍNDICE

ÍNDICE	2
ANEJO 01. ESTADO ACTUAL	4
1. OBJETO DEL DOCUMENTO	4
2. REPORTAJE FOTOGRÁFICO	4
COCHERAS	4
TALLERES	6
ALMACÉN	7
SALAS TÉCNICAS	8
ALUMBRADO EXTERIOR	9
PARADAS	10

INDICE DE ILUSTRACIONES

Ilustración 1. Proyectors iluminación zona de cocheras	4
Ilustración 2. Proyectors iluminación zona de cocheras	4
Ilustración 3. Proyectors iluminación zona de cocheras	5
Ilustración 4. Proyectors iluminación zona de cocheras	5
Ilustración 5. Proyectors iluminación zona de cocheras	5
Ilustración 6. Ilustración 6. Extracción CT y cuadros auxiliares.....	5
Ilustración 7. Iluminación zona Taller	6
Ilustración 8. Iluminación zona Taller	6
Ilustración 9. Iluminación zona Taller	6
Ilustración 10. Iluminación zona Taller	6
Ilustración 11. Iluminación zona Taller	6
Ilustración 12. Iluminación zona Taller	6
Ilustración 13. Iluminación zona Taller	7
Ilustración 14. Iluminación zona Taller	7
Ilustración 15. Iluminación zona Almacén	7
Ilustración 16. Iluminación zona Almacén	7
Ilustración 17. Iluminación zona Almacén	7

Ilustración 18.	Iluminación salas técnicas	8
Ilustración 19.	Iluminación salas técnicas	8
Ilustración 20.	Iluminación salas técnicas	8
Ilustración 21.	Iluminación exterior recinto Talleres y cocheras	9
Ilustración 22.	Iluminación exterior recinto Talleres y cocheras	9
Ilustración 23.	Iluminación exterior recinto Talleres y cocheras	9
Ilustración 24.	Iluminación exterior recinto Talleres y cocheras	9
Ilustración 25.	Iluminación exterior recinto Talleres y cocheras	10
Ilustración 26.	Iluminación exterior recinto Talleres y cocheras	10
Ilustración 27.	Iluminación andén paradas	10
Ilustración 28.	Iluminación andén paradas	10

ANEJO 01. ESTADO ACTUAL.

1. OBJETO DEL DOCUMENTO.

El presente documento pretende mostrar el estado actual de las instalaciones objetos de este proyecto.

Para ello se ha realizado una visita a las instalaciones del Tren-Tranvía realizando un amplio reportaje fotográfico.

2. REPORTAJE FOTOGRÁFICO.

A continuación se muestran las fotografías tomadas:

COCHERAS



Ilustración 1. *Proyectores iluminación zona de cocheras*



Ilustración 2. *Proyectores iluminación zona de cocheras*



Ilustración 3. *Proyectores iluminación zona de cocheras*



Ilustración 4. *Proyectores iluminación zona de cocheras*



Ilustración 5. *Proyectores iluminación zona de cocheras*



Ilustración 6. *Ilustración 6. Extracción CT y cuadros auxiliares*

TALLERES



Ilustración 7. *Iluminación zona Taller*



Ilustración 8. *Iluminación zona Taller*



Ilustración 9. *Iluminación zona Taller*

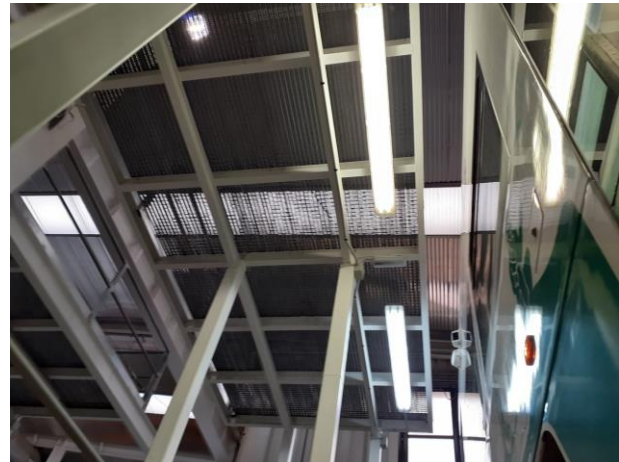


Ilustración 10. *Iluminación zona Taller*



Ilustración 11. *Iluminación zona Taller*



Ilustración 12. *Iluminación zona Taller*



Ilustración 13. *Iluminación zona Taller*



Ilustración 14. *Iluminación zona Taller*

ALMACÉN.



Ilustración 15. *Iluminación zona Almacén*

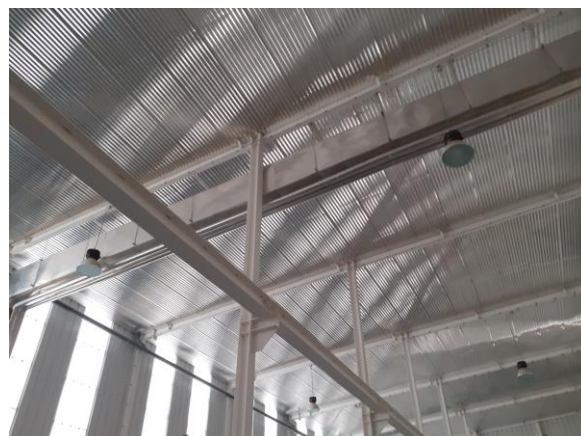


Ilustración 16. *Iluminación zona Almacén*



Ilustración 17. *Iluminación zona Almacén*

SALAS TÉCNICAS



Ilustración 18. *Iluminación salas técnicas*



Ilustración 19. *Iluminación salas técnicas*



Ilustración 20. *Iluminación salas técnicas*

ALUMBRADO EXTERIOR.



Ilustración 21. Iluminación exterior recinto Talleres y cocheras



Ilustración 22. Iluminación exterior recinto Talleres y cocheras



Ilustración 23. Iluminación exterior recinto Talleres y cocheras



Ilustración 24. Iluminación exterior recinto Talleres y cocheras



Ilustración 25. Iluminación exterior recinto Talleres y cocheras

Ilustración 26. Iluminación exterior recinto Talleres y cocheras

PARADAS



Ilustración 27. Iluminación andén paradas



Ilustración 28. Iluminación andén paradas