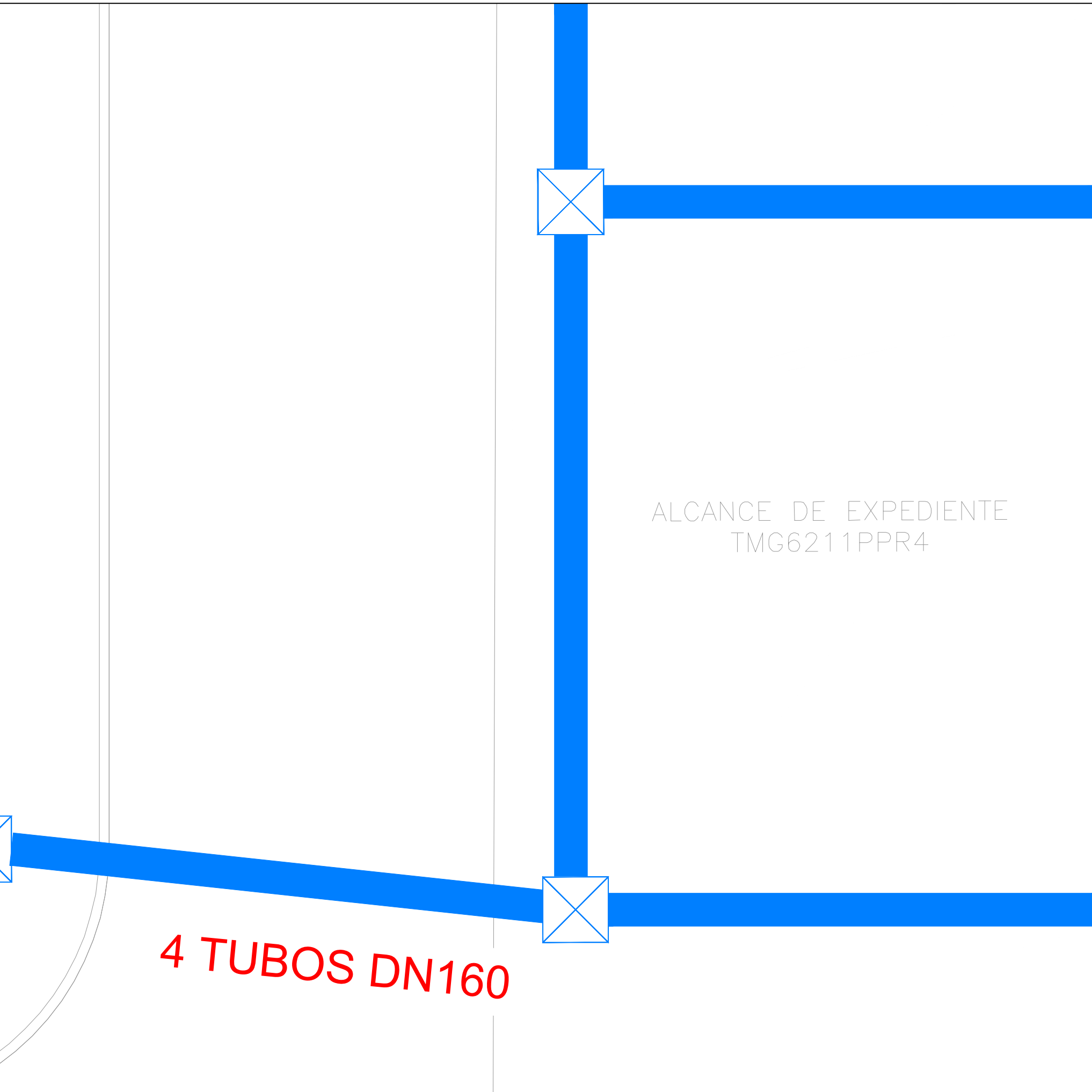
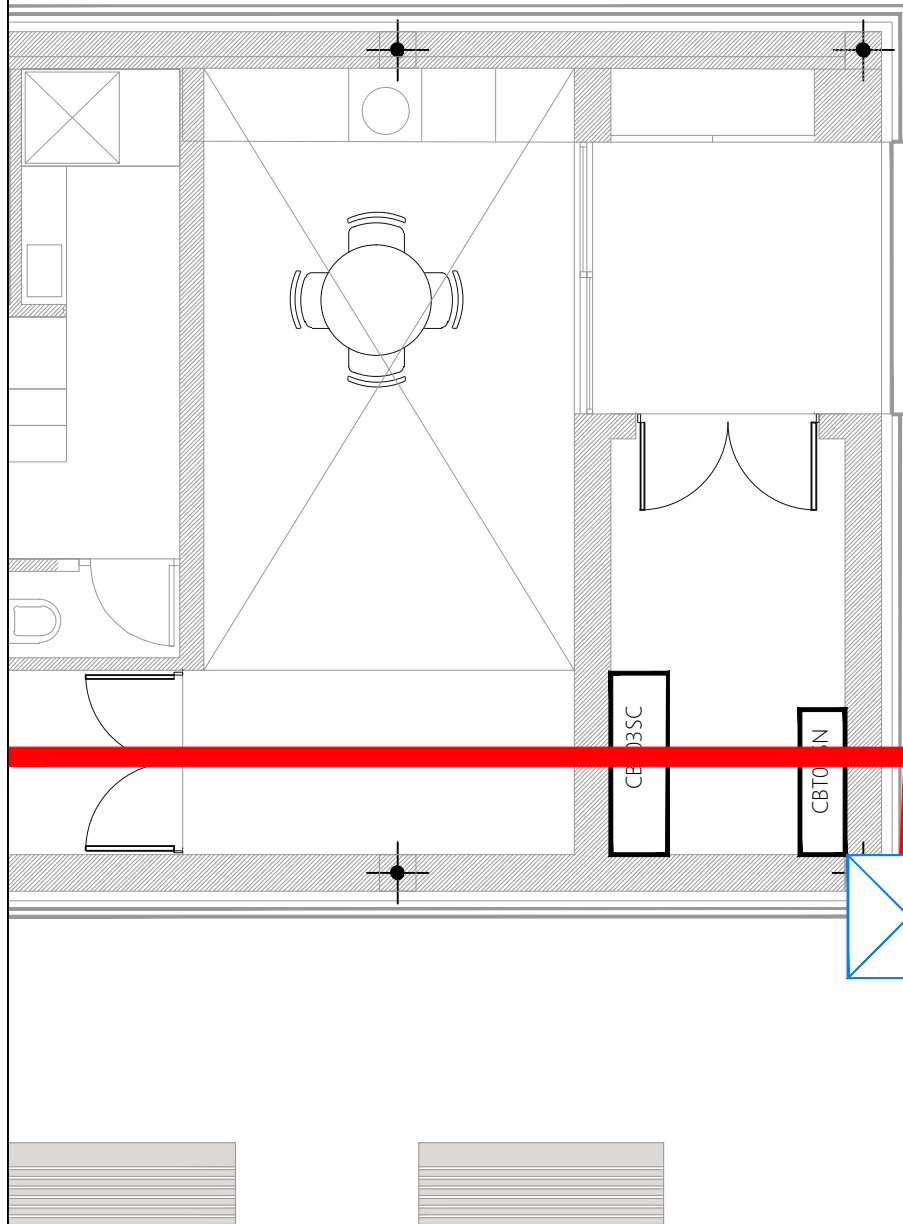


LEYENDA LAN

- RACK MURAL
- RACK
- ARQUETA
- Bandeja metálica perforada 60x100 (Comunicaciones)
- Canalización enterrada con tubos de polietileno corrugados



ALCANCE DE EXPEDIENTE
TMG6211PPR4

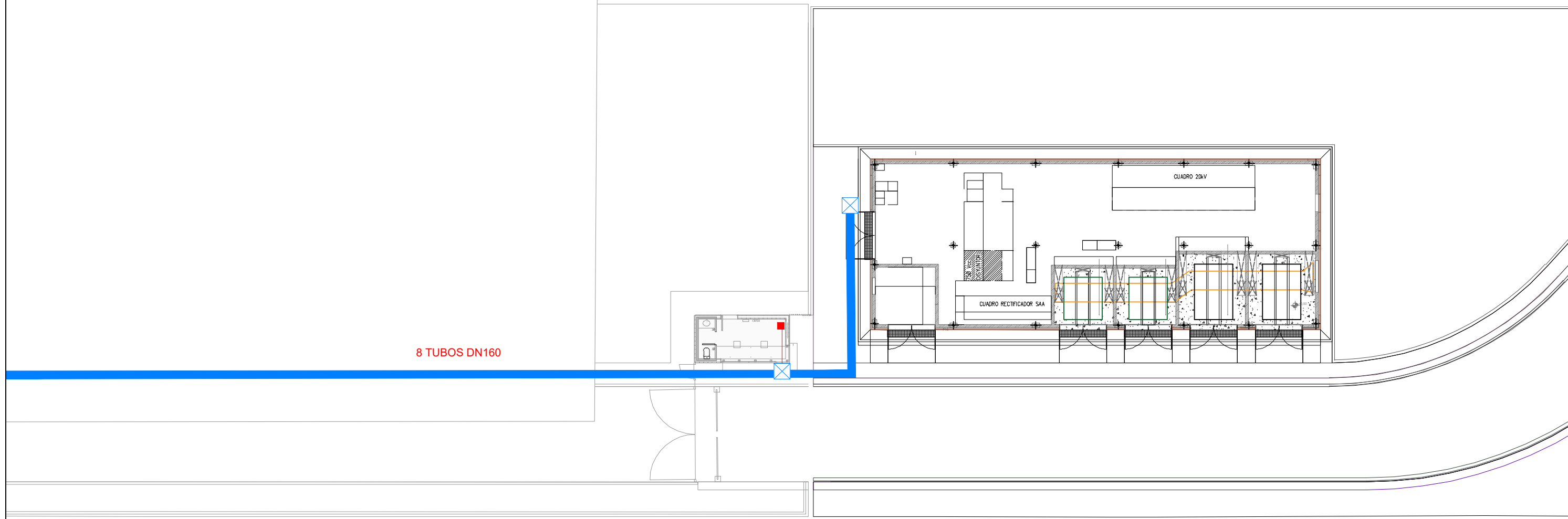
4 TUBOS DN160

ALCANCE DE EXPEDIENTE
TMG6211PPR4

LEYENDA LAN

- RACK MURAL
- ⊠ ARQUETA
- Bandeja metálica perforada 60x100 (Comunicaciones)
- Canalización enterrada con tubos de polietileno corrugados

8 TUBOS DN160



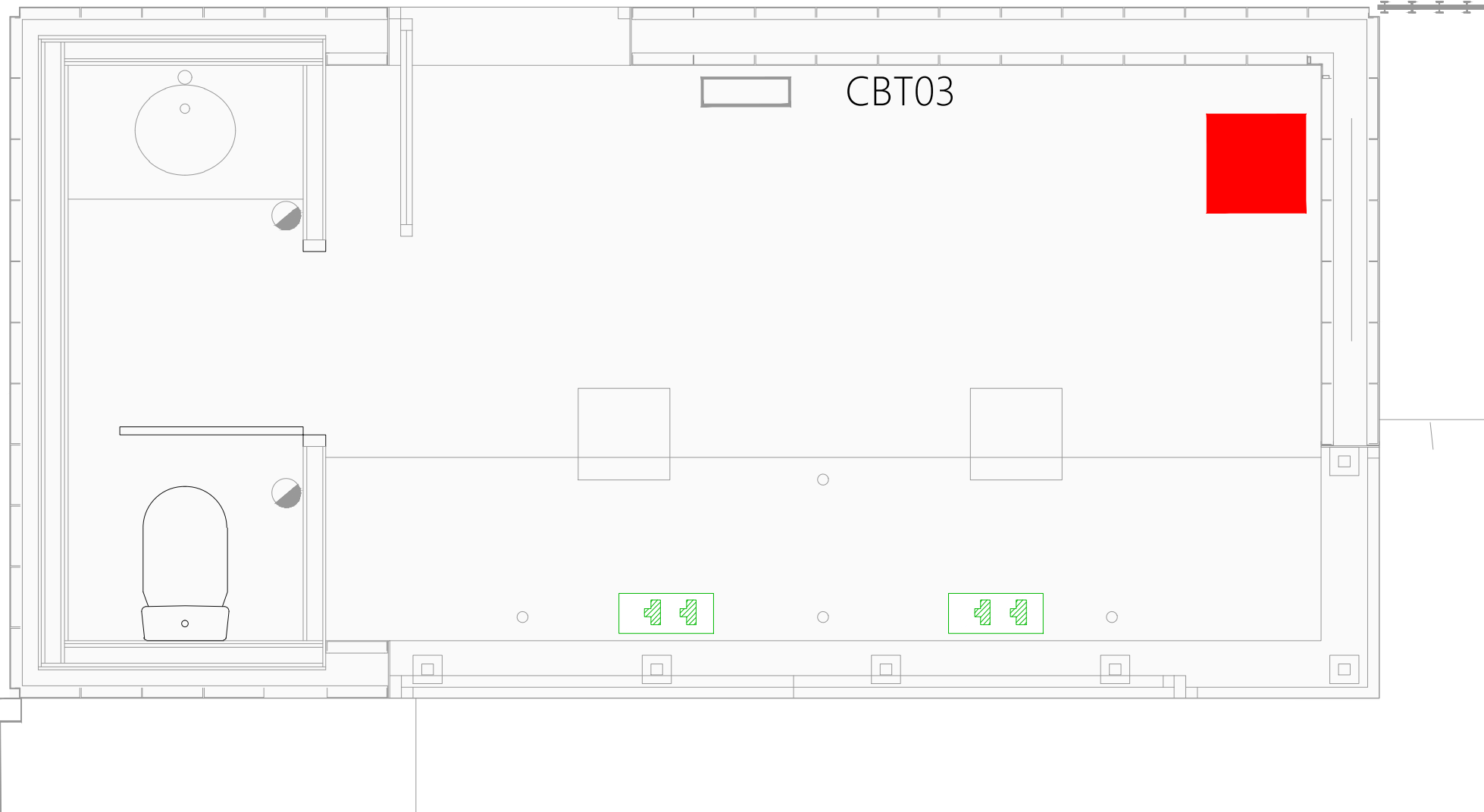
LEYENDA LAN



CAJA DATOS 2RJ45





RACK MURAL



Nota: El equipamiento de Sistemas (Señalización y Comunicaciones) incluido en la Sala Técnica del PCC se encuentra definido a nivel de Memoria y Anejos, Pliego y Presupuesto en el Expediente "TMG6211/PPR3 - INSTALACIONES DE LA PROLONGACIÓN SUR DEL METROPOLITANO DE GRANADA. TRAMO: ARMILLA-LAS GABIAS".

LEYENDA LAN

-  CAJA DATOS 2RJ45
-  RACK

