

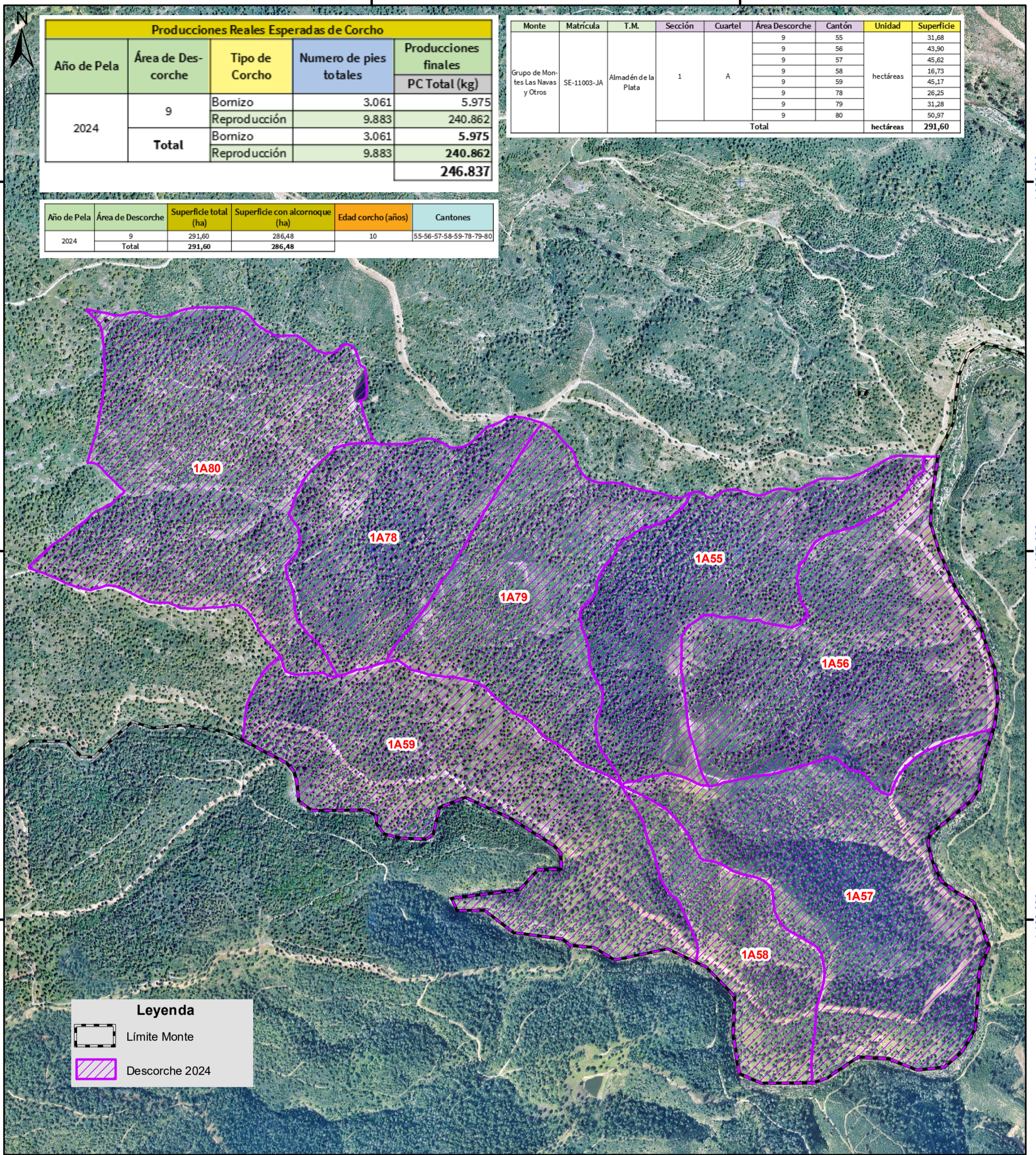
+232.000

+233.000

Producciones Reales Esperadas de Corcho				
Año de Pela	Área de Descorche	Tipo de Corcho	Numero de pies totales	Producciones finales
				PC Total (kg)
2024	9	Bornizo	3.061	5.975
		Reproducción	9.883	240.862
	Total	Bornizo	3.061	5.975
		Reproducción	9.883	240.862
				246.837

Monte	Matrícula	T.M.	Sección	Cuartel	Área Descorche	Cantón	Unidad	Superficie
Grupo de Montes Las Navas y Otros	SE-11003-JA	Almadén de la Plata	1	A	9	55	hectáreas	31,68
					9	56		43,90
					9	57		45,62
					9	58		16,73
					9	59		45,17
					9	78		26,25
					9	79		31,28
					9	80		50,97
					Total			

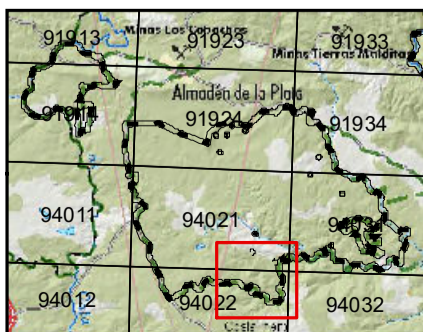
Año de Pela	Área de Descorche	Superficie total (ha)	Superficie con alcornoque (ha)	Edad corcho (años)	Cantones
2024	9	291,60	286,48	10	55-56-57-58-59-78-79-80
	Total	291,60	286,48		



Leyenda

- Límite Monte
- Descorche 2024

DISTRIBUCIÓN DE HOJAS DEL MAPA TOPOGRÁFICO DE ANDALUCÍA A ESCALA 1:10.000



Sistema de referencia ETRS89. Proyección UTM. Huso 30.

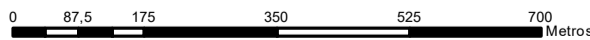


PLAN DE GESTIÓN INTEGRAL DE LOS MONTES PÚBLICOS DE LA SIERRA NORTE DE SEVILLA

TÍTULO: TRABAJOS DE DESCORCHE (2024) EN EL GRUPO DE MONTES LAS NAVAS Y OTROS (SE-11003-JA), PROVINCIA DE SEVILLA.

FECHA: agosto de 2023

ESCALA: 1:10.000



Nº EXPEDIENTE:

RESPONSABLE TÉCNICO PGIS^a. NORTE DE SEVILLA:
Ingeniero de Montes

SUBDIRECCIÓN GENERAL
Gerencia Provincial de Sevilla

Nº HOJA:
1 de 1

PLANO Nº:
1