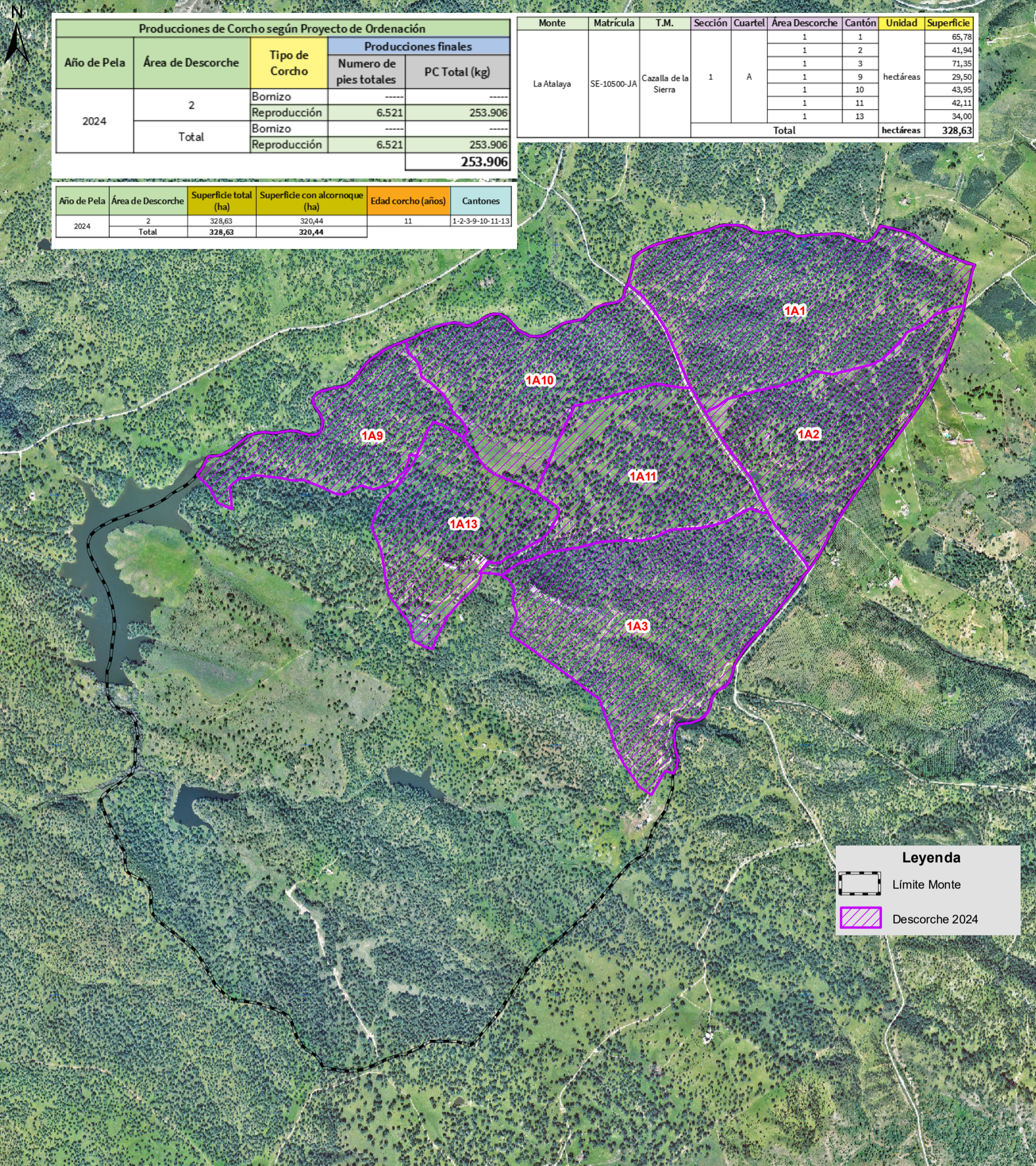


+249.000

+250.000

+251.000

+252.000



Producciones de Corcho según Proyecto de Ordenación				
Año de Pela	Área de Descorche	Tipo de Corcho	Producciones finales	
			Numero de pies totales	PC Total (kg)
2024	2	Bornizo	----	----
		Reproducción	6.521	253.906
	Total	Bornizo	----	----
		Reproducción	6.521	253.906
			253.906	

Monte	Matrícula	T.M.	Sección	Cuartel	Área Descorche	Cantón	Unidad	Superficie
La Atalaya	SE-10500-JA	Cazalla de la Sierra	1	A	1	1	hectáreas	65,78
					1	2		41,94
					1	3		71,35
					1	9		29,50
					1	10		43,95
					1	11		42,11
					1	13		34,00
Total						hectáreas	328,63	

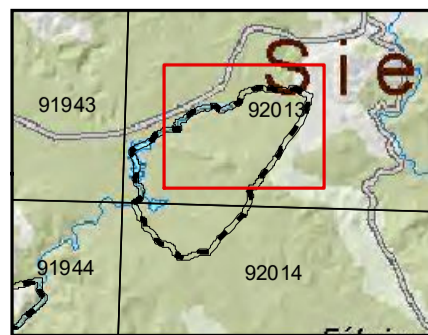
Año de Pela	Área de Descorche	Superficie total (ha)	Superficie con alcornoque (ha)	Edad corcho (años)	Cantones
2024	2	328,63	320,44	11	1-2-3-9-10-11-13
	Total	328,63	320,44		

Legenda

Límite Monte

Descorche 2024

DISTRIBUCIÓN DE HOJAS DEL MAPA TOPOGRÁFICO DE ANDALUCÍA A ESCALA 1:10.000



Sistema de referencia ETRS89. Proyección UTM. Huso 30.



PLAN DE GESTIÓN INTEGRAL DE LOS MONTES PÚBLICOS DE LA SIERRA NORTE DE SEVILLA

TÍTULO: TRABAJOS DE DESCORCHE (2024) EN EL MONTE LA ATALAYA (SE-15000-JA), T.M. CAZALLA DE LA SIERRA. PROVINCIA DE SEVILLA.		FECHA: julio de 2023	
ESCALA: 1:15.000 		Nº EXPEDIENTE:	
RESPONSABLE TÉCNICO PGI Sº. NORTE DE SEVILLA: Ingeniero de Montes	SUBDIRECCIÓN GENERAL Gerencia Provincial de Sevilla	Nº HOJA: 1 de 1	PLANO Nº: 1