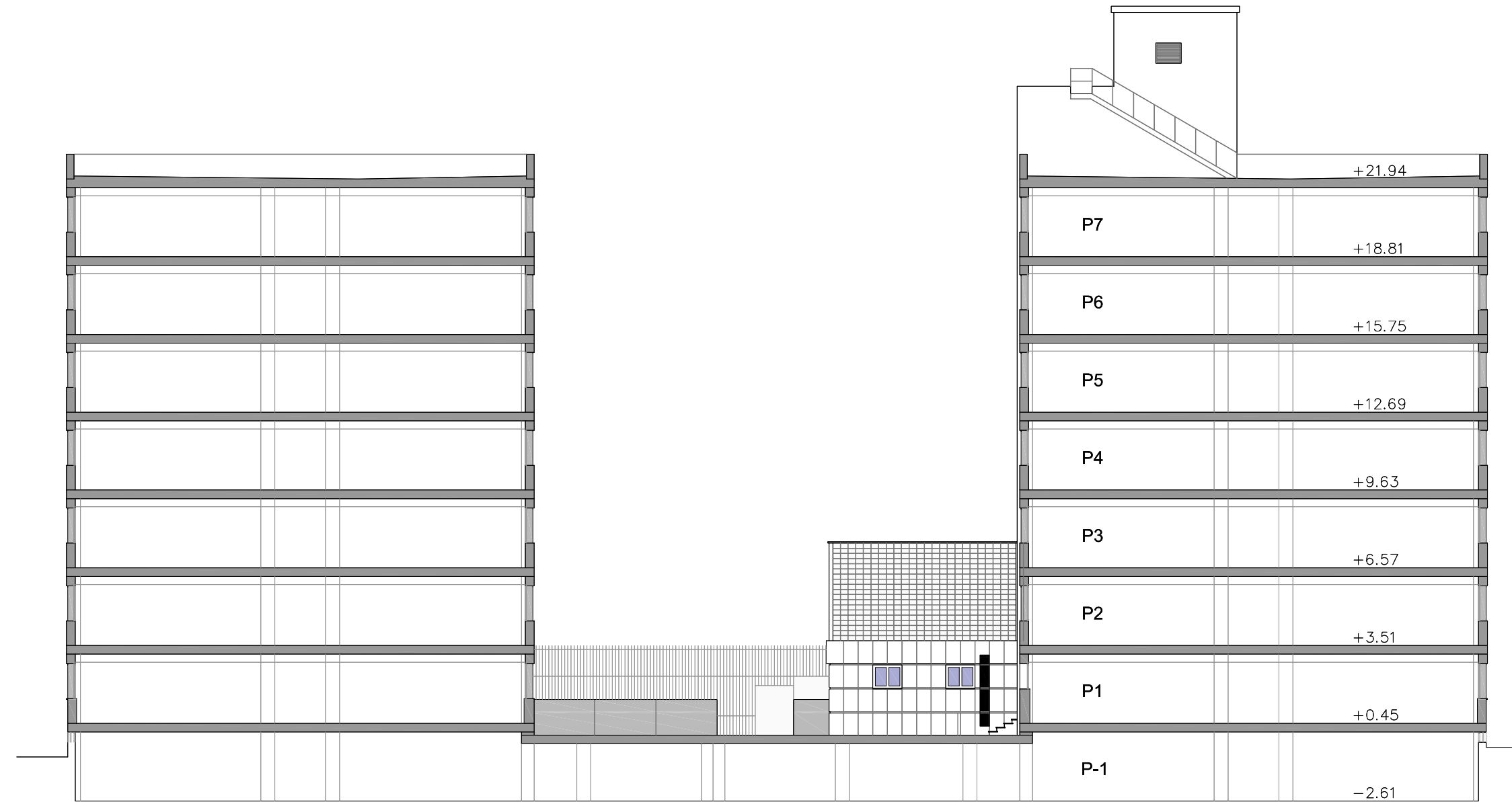
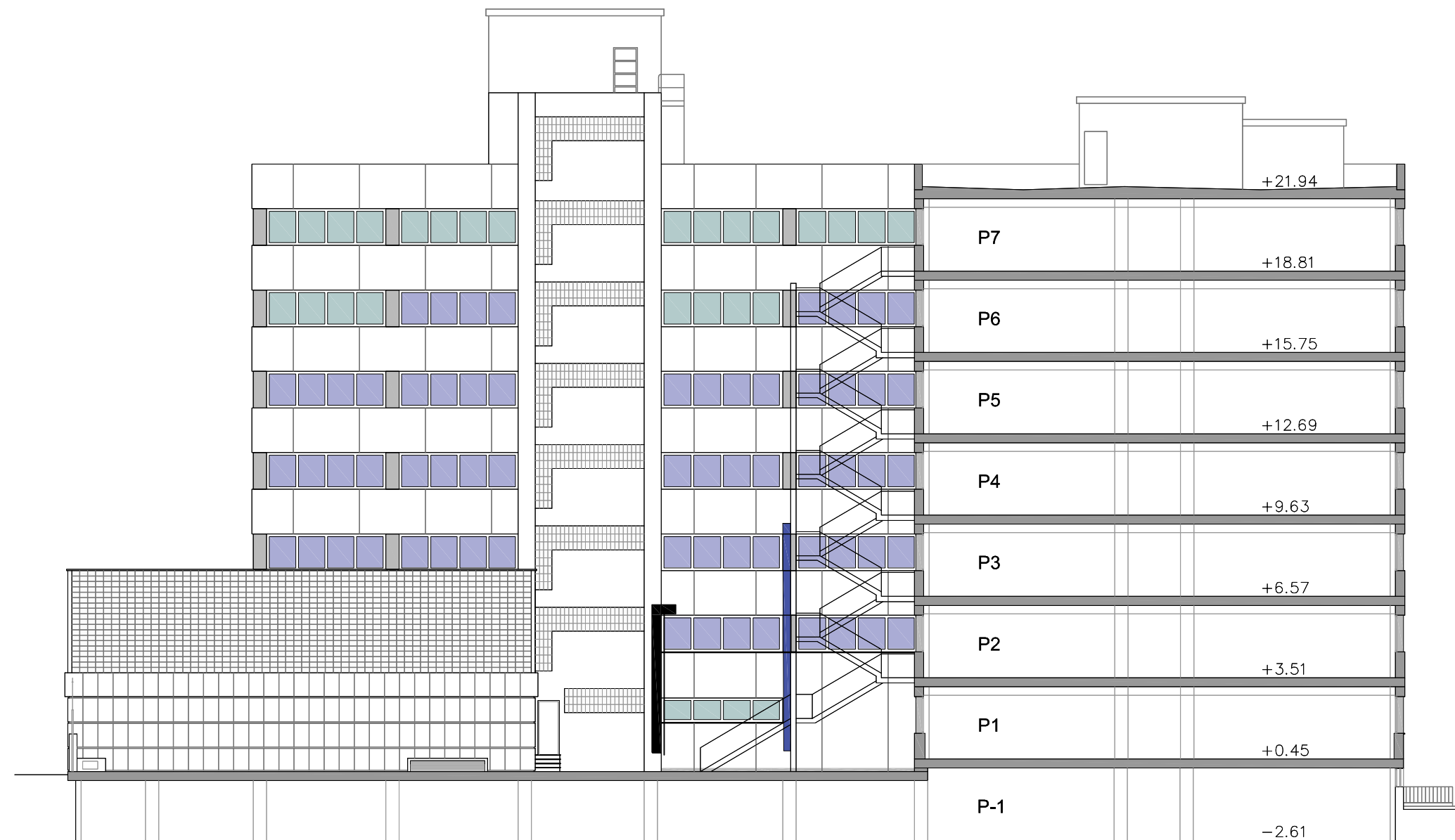


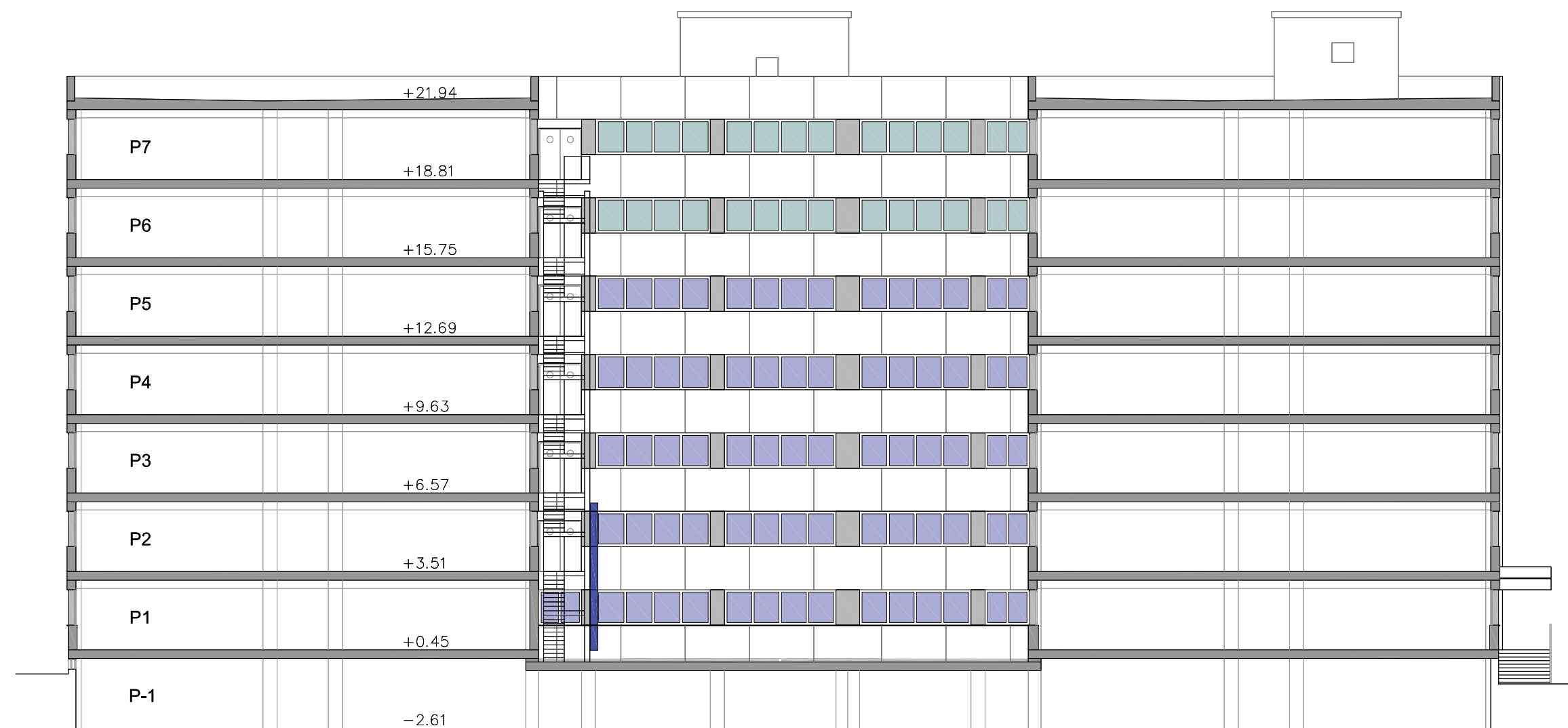
SECCIÓN C-C



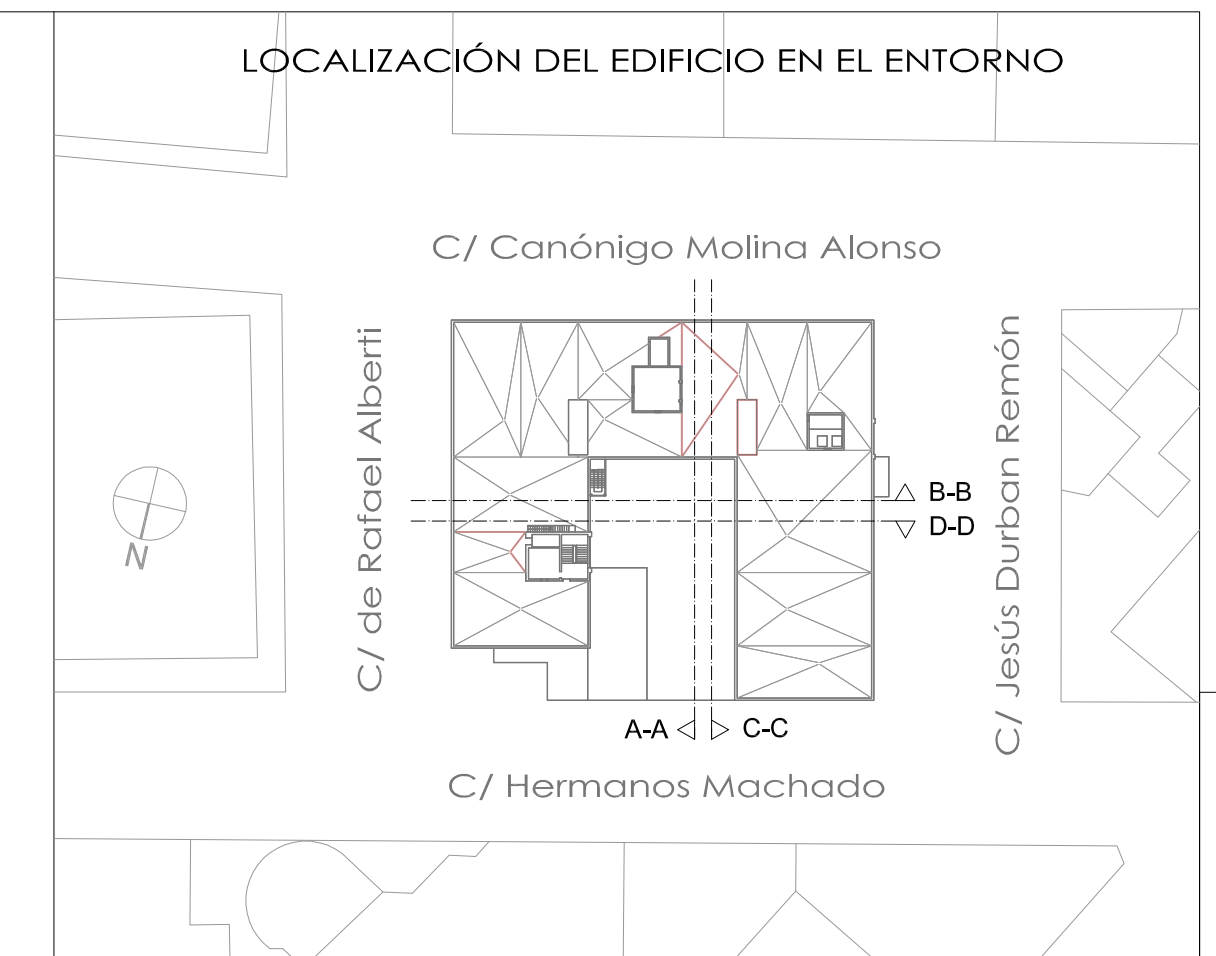
SECCIÓN D-D



SECCIÓN A-A



SECCIÓN B-B



BASES TÉCNICAS PARA LA REHABILITACIÓN ENERGÉTICA, REFORMA Y REPARACIONES DE EDIFICIO ADMINISTRATIVO.

SITUACION: C/. HERMANOS MACHADO, 4. ALMERÍA EXP.:2023-27656

PROMOTOR:
CONSEJERÍA DE ECONOMÍA, HACIENDA Y FONDOS EUROPEOS



SECCIONES A-A, B-B, C-C Y D-D
(Estado Actual)

Escala:
1/200

Fecha:
JUNIO-2023



Consultoría Energética – Rehabilitación Integral

J.V. López Maestro
Arquitecto

J. Rincón González
Arquitecto

Delineación:
Juan María Rodríguez
Plano nº

12