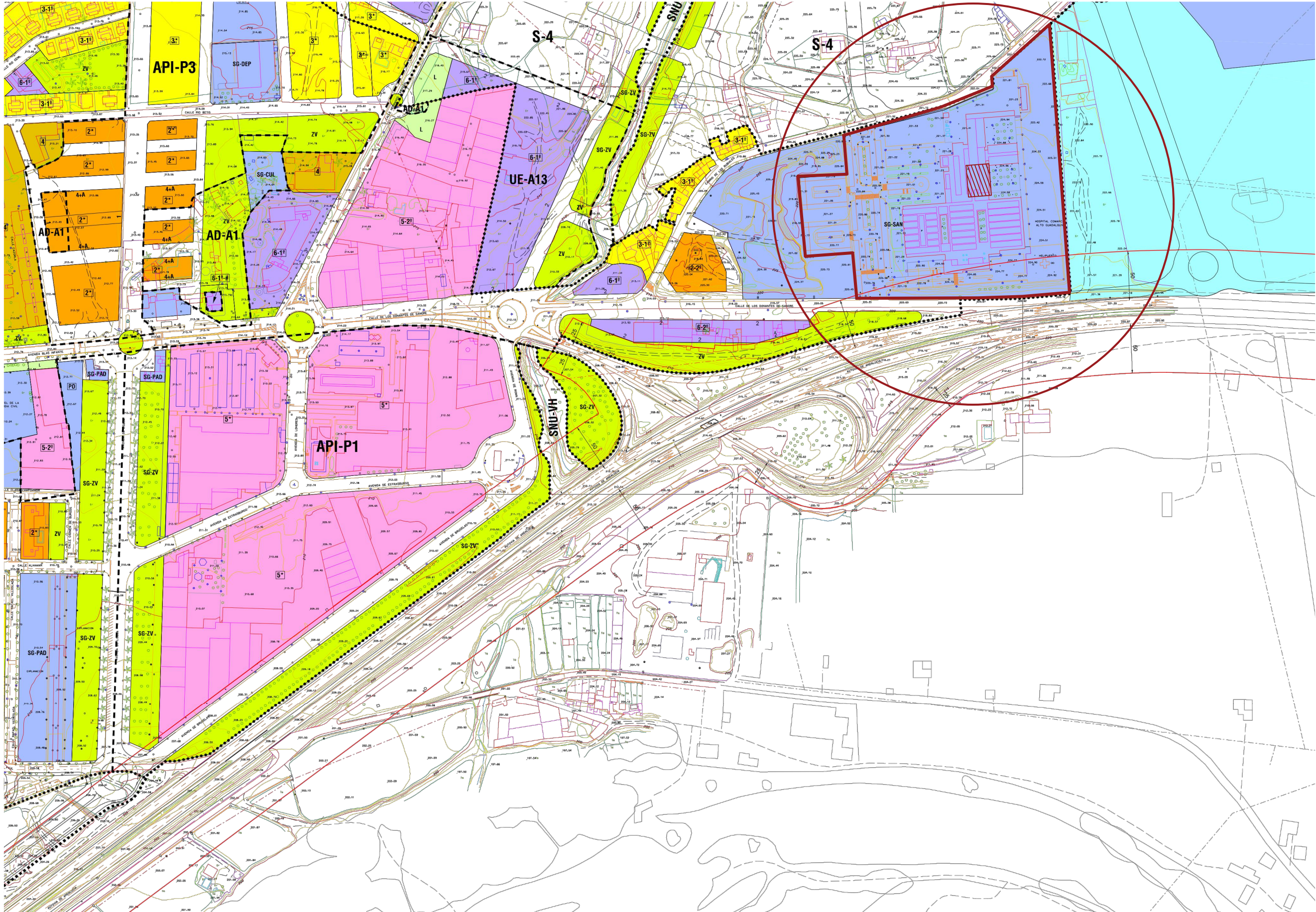


**SITUACION**



CALIFICACION DEL SUELO		
[1] CONSERVACION AMBIENTAL (VER PLANES C-34, 6 C-38)	[4] ORDENACION EXISTENTE	[E] EQUIPAMIENTO Y SERVICIOS
[2] MANZANA CERRADA	[5] INDUSTRIAL	[ED] EDUCATIVO
[1] GRADO 1	[1] GRADO 1	[DEP] DEPORTIVO
[2] GRADO 2	[2] GRADO 2	[SAN] SANITARIO
[3] GRADO 3	[3] GRADO 3	[SAS] SOCIAL-ASISTENCIAL
[3] EDIFICACION UNIFAMILIAR	[6] TERCARIO	[CUL] CULTURAL
[1] GRADO 1	[1] GRADO 1	[RG] RELIGIOSO
[2] GRADO 2	[2] GRADO 2	[PAD] PABILLON ADMINISTRATIVO
[3] GRADO 3	[2] GRADO 2	[SU] SERVICIOS URBANOS
		[SI] SERVICIOS INFRAESTRUCTURALES
		[PO] POLIVALENTE
		[L] LIBRE PRIVADO
		[2, 3, 5] CONDICIONES DE EDIFICACION EN FICHAS DE PLANEAMIENTO
		[5] ALTURA EN Nº DE PLANTAS
		[S] NUEVA ALINEACION EN SUELO URBANO (NO INCLUIDA EN UCI)
		[SNU-VH] PASO PEATONAL BAJO EDIFICACION

CLASIFICACION Y GESTION DEL SUELO	
<b>SUELO URBANO CONSOLIDADO</b>	<b>SUELO URBANO NO CONSOLIDADO</b>
..... LIMITE	[UE] UNIDAD DE EJECUCION
[ED] ESTUDIO DE DETALLE	[API] AREA CON PLANEAMIENTO INCORPORADO
[S] ACTUACION POR EXPROPIACION	[AD] ACTUACION DE DOTACION
	[PE] PLAN ESPECIAL DE REFORMA INTERIOR
	<b>SISTEMAS</b>
	[SG] SISTEMA GENERAL DOTACIONAL

SUELO URBANIZABLE	
..... LIMITE	[S-Nº] SECTORIZADO
[NS-Nº] NO SECTORIZADO	[O-Nº] ORDENADO
[SNU-HR] HABITAT RURAL	[SNU-VH] AREA DE RESERVA PARA PATRIMONIO PUBLICO DE SUELO

PROTECCIONES	
[ ] AMBITO DEL CONJUNTO HISTORICO	[V/E/A-Nº] EDIFICIO CATALOGADO
[ ] LINEA LIMITE DE EDIFICACION (art. 25 de la ley 25/1988, de 29 de Julio, de carreteras)	

**AYUNTAMIENTO DE ANDÚJAR**  
**JUNTA DE ANDALUCIA**  
 Consejería de Obras Públicas y Vivienda

PLAN GENERAL MUNICIPAL DE ORDENACION URBANISTICA

FECHA: Septiembre 2010 DOCUMENTO: TEXTO REFUNDIDO PLANO: AND-2.5

OBJETO: CALIFICACION DEL SUELO Y REGULACION DE LA EDIFICACION ESCALA: 1/2.000

TALES-UR S.C.P. RAYMÓN CAMO PIEDRA, Arquitecto Municipal

**PROYECTO DE REFORMA DE UCI**  
**HOSPITAL ALTO GUADALQUIVIR**  
 PROMOTORES: HOSPITAL ALTO GUADALQUIVIR  
 A VENIDA BLAS INFANTES/S/N  
 23.740 - ANDUJAR (JAEN)  
 SITUACIÓN:

**MODULOR**  
 SOLUCIONES ARQUITECTONICAS S.L.P.

**B-01**  
 PLANO: SITUACION  
 ESCALA: S/E  
 EL ARQUITECTO: JOSÉ MARIA DELGADO LIEBANA



**MODULOR**  
SOLUCIONES ARQUITECTÓNICAS S.L.P.

**PROYECTO DE REFORMA DE UCI  
HOSPITAL ALTO GUADALQUIVIR**

PROMOTORES: HOSPITAL ALTO GUADALQUIVIR

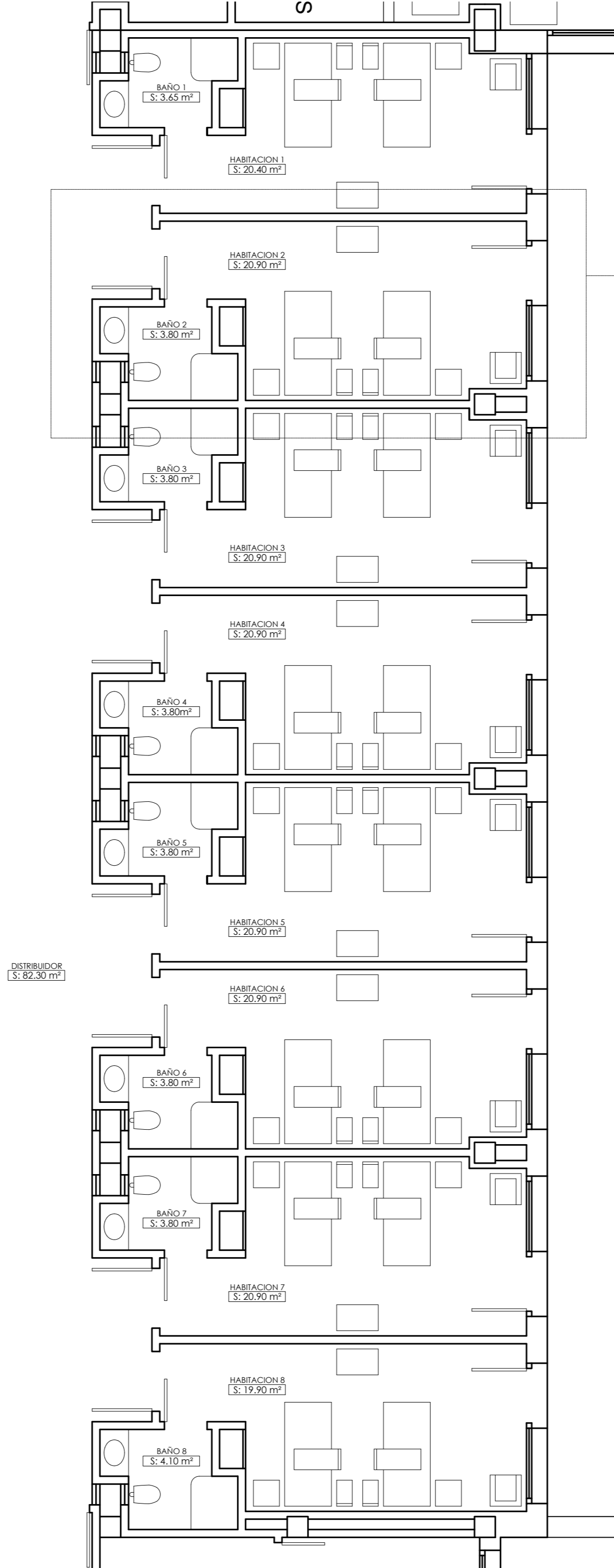
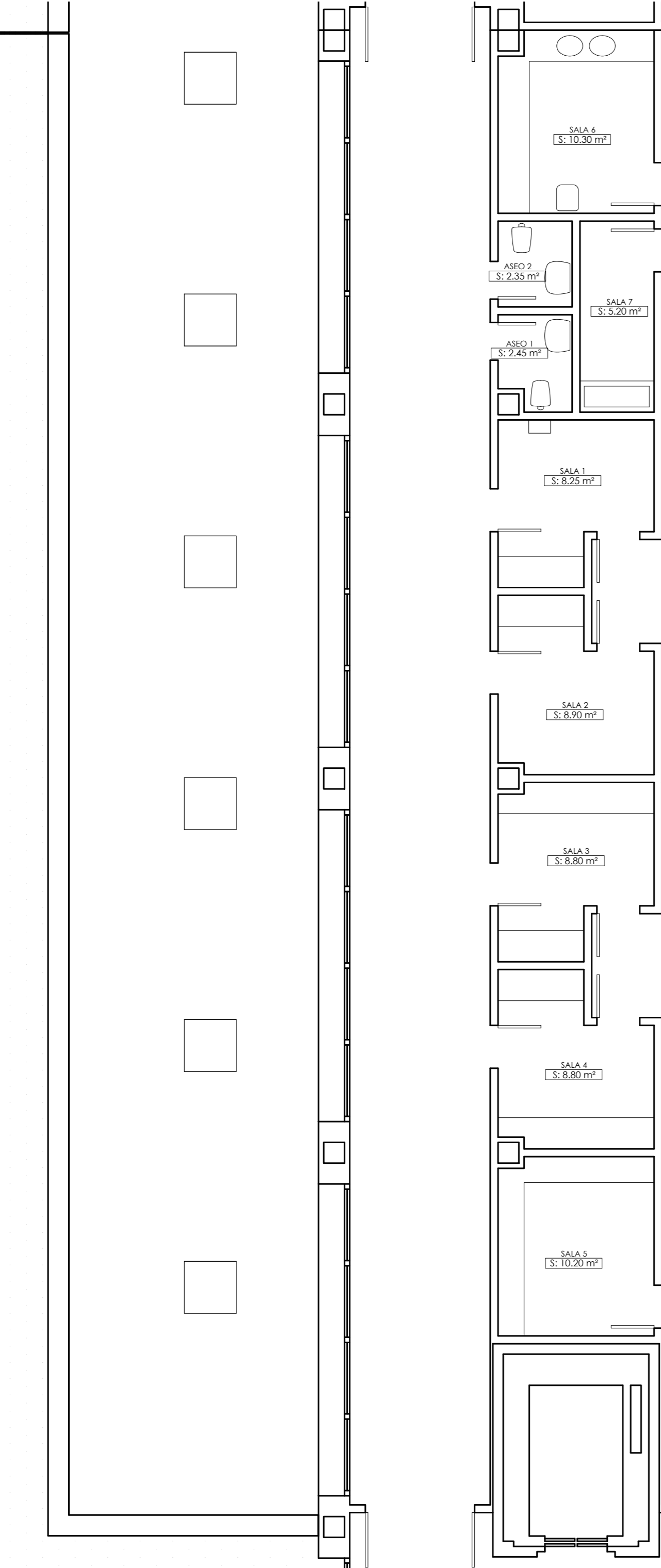
SITUACIÓN: AVENIDA BLAS INFANTES,S/N  
23.740 - ANDUJAR (JAEN)

EL ARQUITECTO :  
JOSÉ MARIA DELGADO LIEBANA

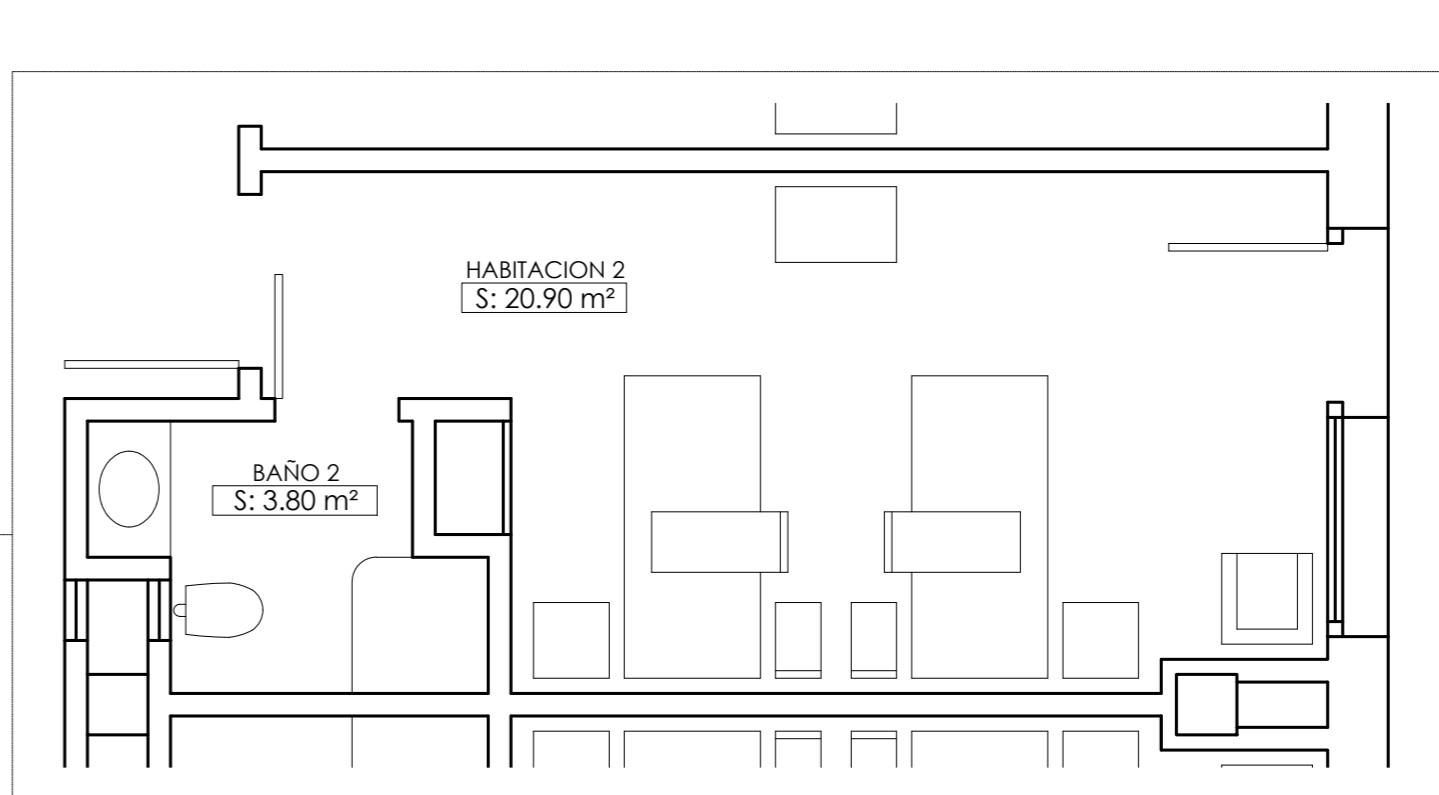
**B-02**

ESCALA: 1/750  
PLANO: EMPLAZAMIENTO

PLANTA PRIMERA, Estado Actual



DETALLE HABITACION, E: 1/50



REPORTAJE FOTOGRAFICO



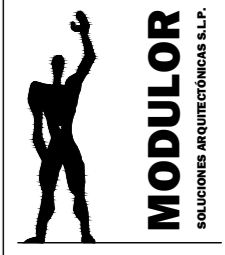
CUADRO DE SUPERFICIES, ESTADO ACTUAL

CUADRO DE SUPERFICIES DE LA UCI					
PLANTA	DEPENDENCIA	SUP. ÚTIL	S. CONST. UCI	S. CONST. ANEXOS.	TOTAL CONSTRUIDA
PRIMERA	BAÑO 1	3,65	4,01		
	HABITACION 1	20,40	22,42		
	BAÑO 2	3,80	4,18		
	HABITACION 2	20,90	22,97		
	BAÑO 3	3,80	4,18		
	HABITACION 3	20,90	22,97		
	BAÑO 4	3,80	4,18		
	HABITACION 4	20,90	22,97		
	BAÑO 5	3,80	4,18		
	HABITACION 5	20,90	22,97		
	BAÑO 6	3,80	4,18		
	HABITACION 6	20,90	22,97		
	BAÑO 7	3,80	4,18		
	HABITACION 7	20,90	22,97		
	BAÑO 8	4,10	4,51		
	HABITACION 8	19,90	21,87		
	DISTRIBUIDOR	82,30	90,44		
	SALA 1	8,25	9,07		
SALA 2	8,90	9,78			
SALA 3	8,90	9,78			
SALA 4	8,80	9,67			
SALA 5	10,20	11,21			
SALA 6	10,30	11,32			
SALA 7	5,20	5,71			
ASEO 1	2,45	2,69			
ASEO 2	2,35	2,58			
<b>TOTAL</b>	<b>343,90</b>	<b>377,90</b>		<b>377,90</b>	
SUPERFICIES POR USOS					
PLANTA	DEPENDENCIA	SUP. ÚTIL	S. CONST. UCI	S. CONST. ANEXOS	TOTAL CONSTRUIDA
	P.PRIMERA	343,90	377,90		
	<b>TOTAL</b>	<b>343,90</b>	<b>377,90</b>		<b>377,90</b>

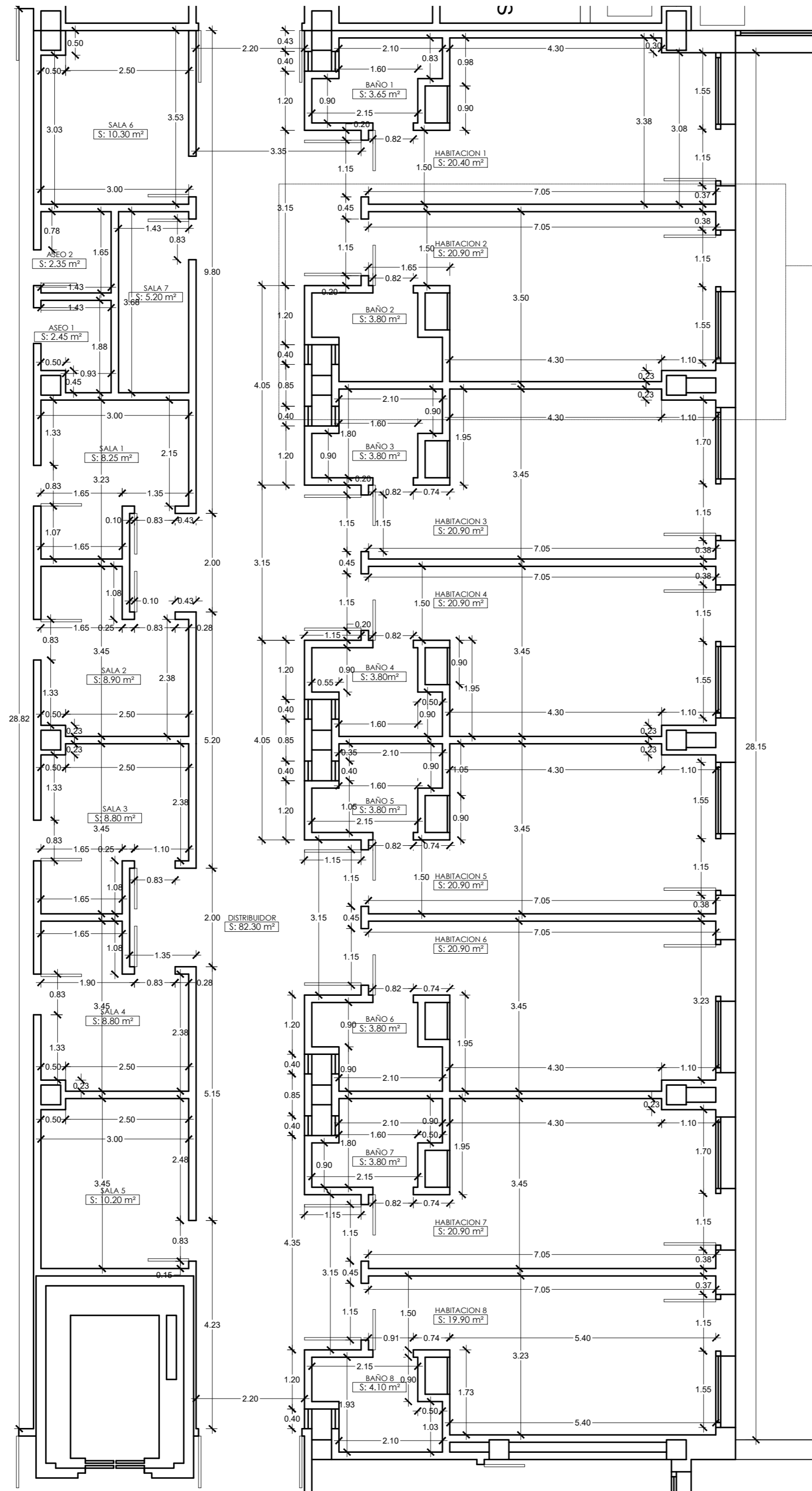
**B-03**  
 PLANO: ESTADO ACTUAL  
 ESCALA: 1/75

EL ARQUITECTO:  
 JOSÉ MARIA DELGADO LIEBANA

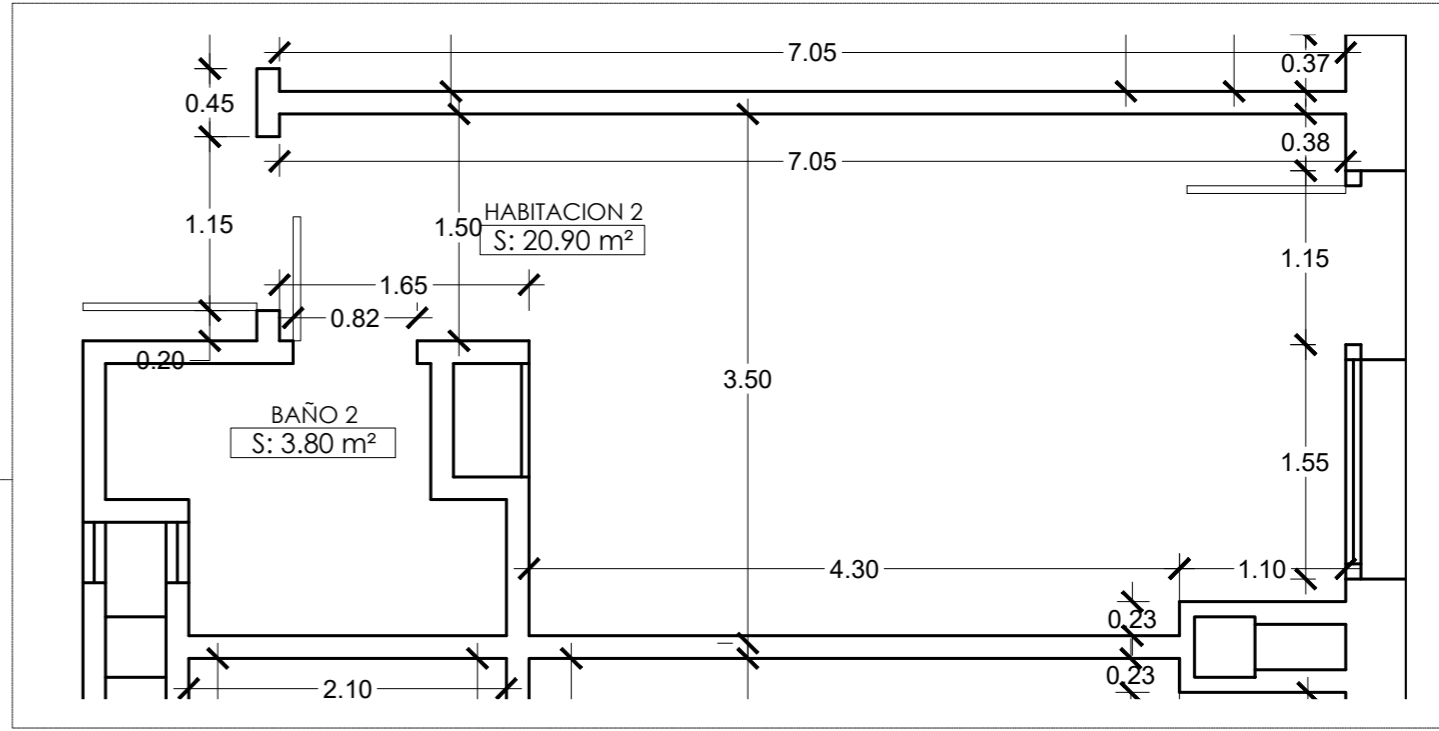
**PROYECTO DE REFORMA DE UCI**  
**HOSPITAL ALTO GUADALQUIVIR**  
 PROMOTORES: HOSPITAL ALTO GUADALQUIVIR  
 AVENIDA BLAS INFANTES/N  
 23.740 - ANDUJAR (JAEN)  
 SITUACIÓN:



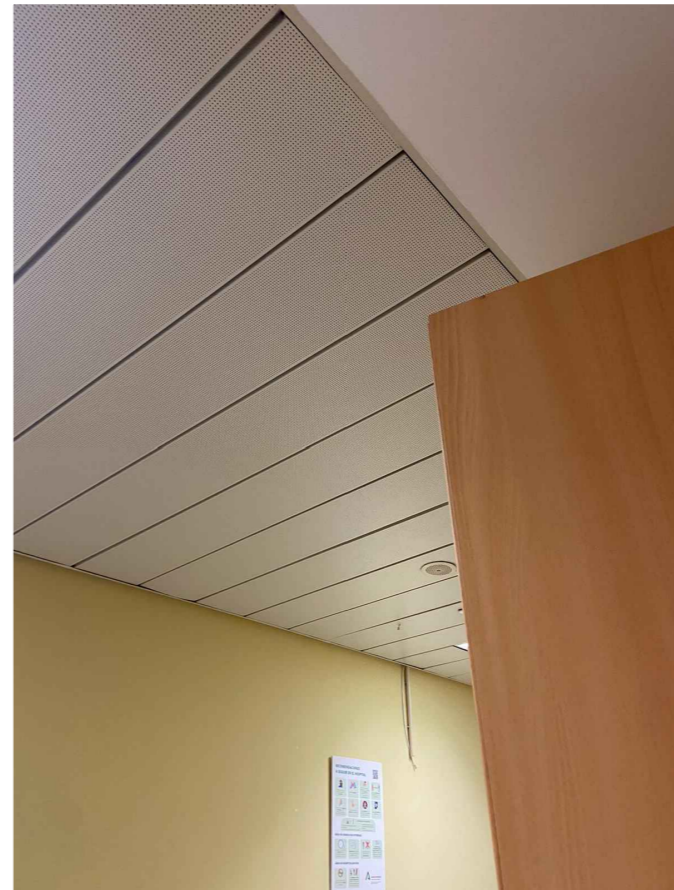
PLANTA PRIMERA, Estado Actual



DETALLE HABITACION, E: 1/50



REPORTAJE FOTOGRAFICO



CUADRO DE SUPERFICIES, ESTADO ACTUAL

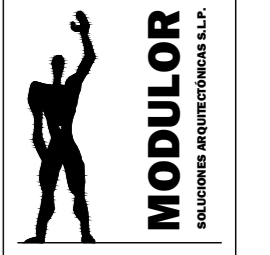
CUADRO DE SUPERFICIES DE LA UCI					
PLANTA	DEPENDENCIA	SUP. ÚTIL	S. CONST. UCI	S. CONST. ANEXOS.	TOTAL CONSTRUIDA
PRIMERA	BAÑO 1	3,65	4,01		
	HABITACION 1	20,40	22,42		
	BAÑO 2	3,80	4,18		
	HABITACION 2	20,90	22,97		
	BAÑO 3	3,80	4,18		
	HABITACION 3	20,90	22,97		
	BAÑO 4	3,80	4,18		
	HABITACION 4	20,90	22,97		
	BAÑO 5	3,80	4,18		
	HABITACION 5	20,90	22,97		
	BAÑO 6	3,80	4,18		
	HABITACION 6	20,90	22,97		
	BAÑO 7	3,80	4,18		
	HABITACION 7	20,90	22,97		
	BAÑO 8	4,10	4,51		
	HABITACION 8	19,90	21,87		
	DISTRIBUIDOR	82,30	90,44		
	SALA 1	8,25	9,07		
	SALA 2	8,90	9,78		
	SALA 3	8,90	9,78		
SALA 4	8,80	9,67			
SALA 5	10,20	11,21			
SALA 6	10,30	11,32			
SALA 7	5,20	5,71			
ASEO 1	2,45	2,69			
ASEO 2	2,35	2,58			
<b>TOTAL</b>	<b>343,90</b>	<b>377,90</b>			<b>377,90</b>

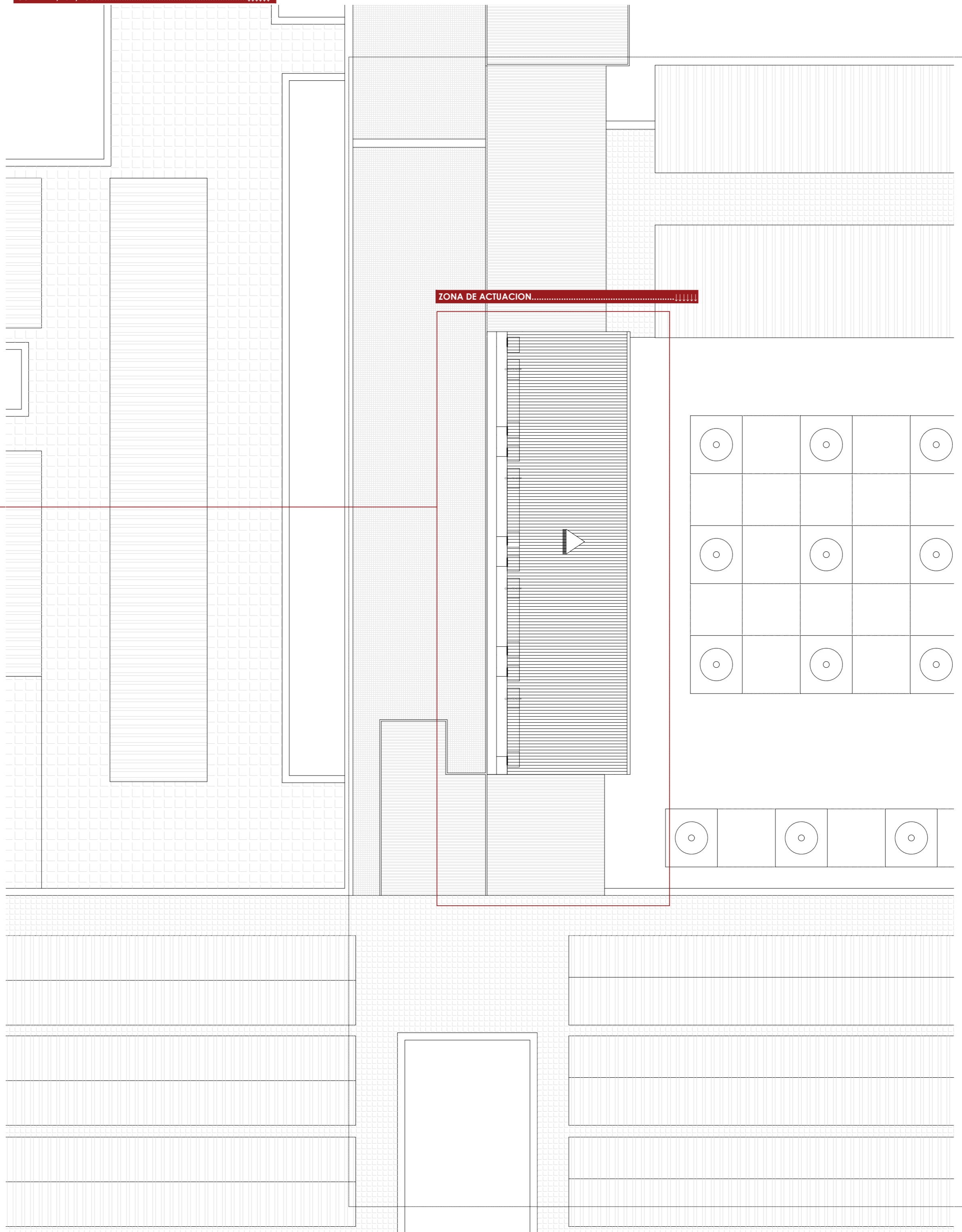
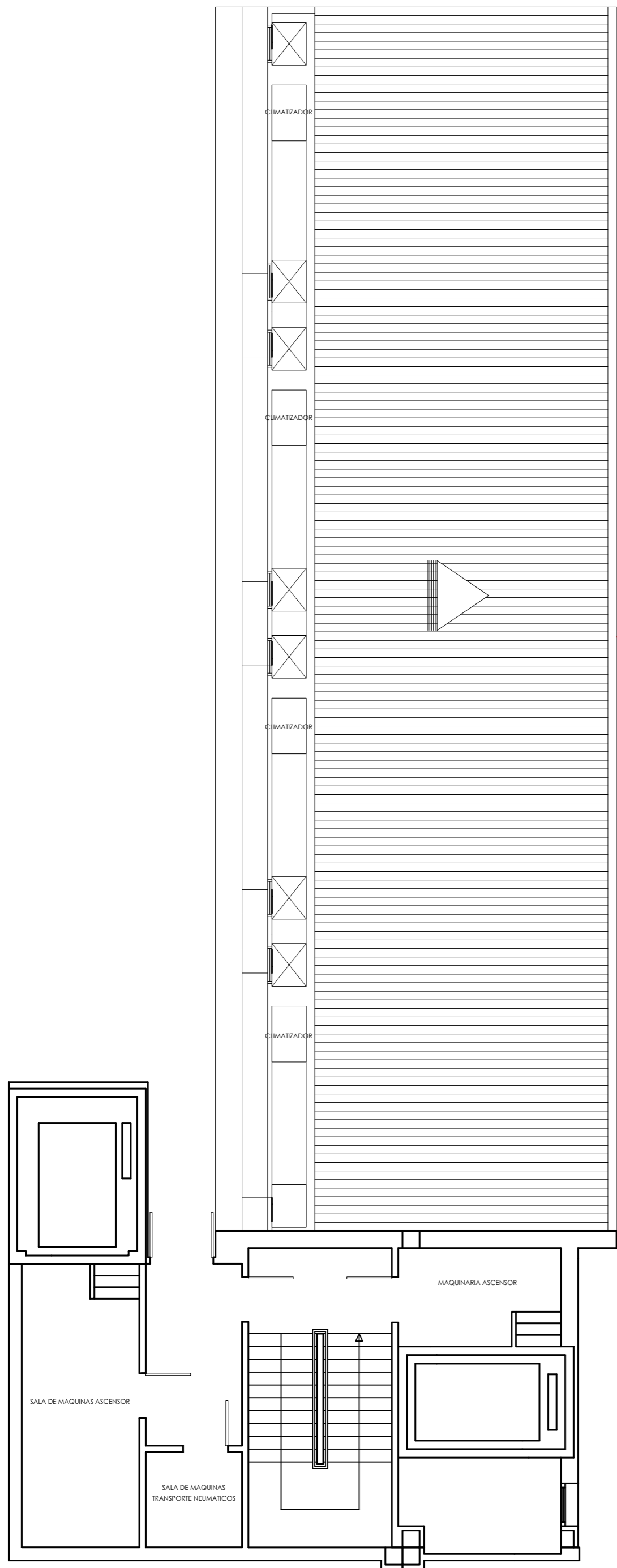
SUPERFICIES POR USOS					
PLANTA	DEPENDENCIA	SUP. ÚTIL	S. CONST. UCI	S. CONST. ANEXOS	TOTAL CONSTRUIDA
P.PRIMERA		343,90	377,90		
<b>TOTAL</b>		<b>343,90</b>	<b>377,90</b>		<b>377,90</b>

**B-04**  
 PLANO: COTAS Y SUPERFICIES  
 ESTADO ACTUAL  
 ESCALA: 1/75

EL ARQUITECTO:  
 JOSÉ MARIA DELGADO LIEBANA

**PROYECTO DE REFORMA DE UCI**  
**HOSPITAL ALTO GUADALQUIVIR**  
 PROMOTORES: HOSPITAL ALTO GUADALQUIVIR  
 AVENIDA BLAS INFANTES/N  
 23.740 - ANDUJAR (JAEN)  
 SITUACIÓN:





# B-05

PLANO:  
CUBIERTA  
ESTADO ACTUAL

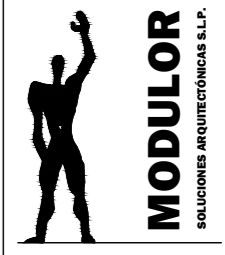
ESCALA:  
1/200

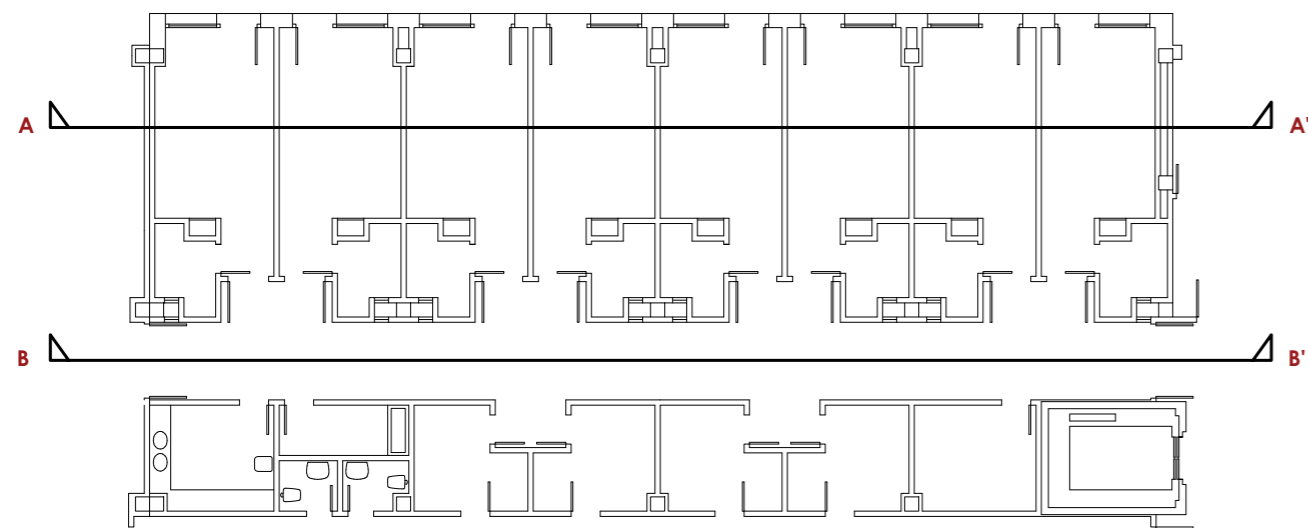
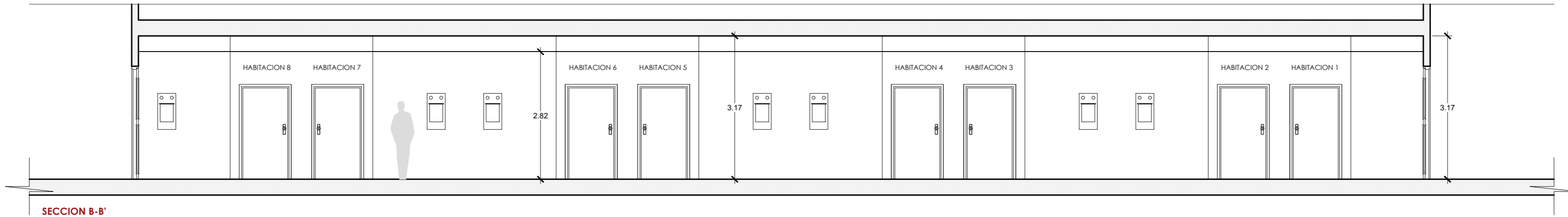
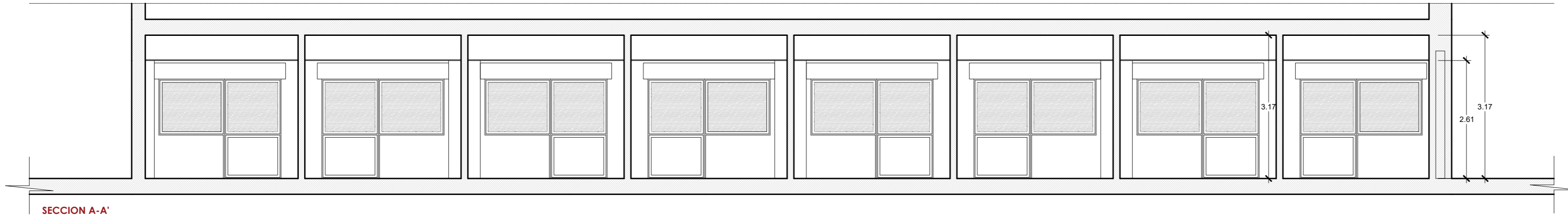
EL ARQUITECTO:  
JOSÉ MARIA DELGADO LIEBANA

**PROYECTO DE REFORMA DE UCI**  
**HOSPITAL ALTO GUADALQUIVIR**

PROMOTORES: HOSPITAL ALTO GUADALQUIVIR

SITUACIÓN: AVENIDA BLAS INFANTES/N  
23.740 - ANDUJAR (JAEN)





B-06

PLANO:  
SECCIONES  
ESTADO ACTUAL

ESCALA:  
1/75

EL ARQUITECTO:  
  
 JOSÉ MARIA DELGADO LIEBANA

PROMOTORES:  
 HOSPITAL ALTO GUADALQUIVIR

SITUACIÓN:  
 AVENIDA BLAS INFANTES/N  
 23.740 - ANDUJAR (JAEN)

PROYECTO DE REFORMA DE UCI  
 HOSPITAL ALTO GUADALQUIVIR

**MODULOR**  
 SOLUCIONES ARQUITECTÓNICAS S.L.P.