

# CONSULTA DESCRIPTIVA Y GRÁFICA DE DATOS CATASTRALES DE BIEN INMUEBLE

Referencia catastral: 8398301UF0689N0001BT

## DATOS DESCRIPTIVOS DEL INMUEBLE

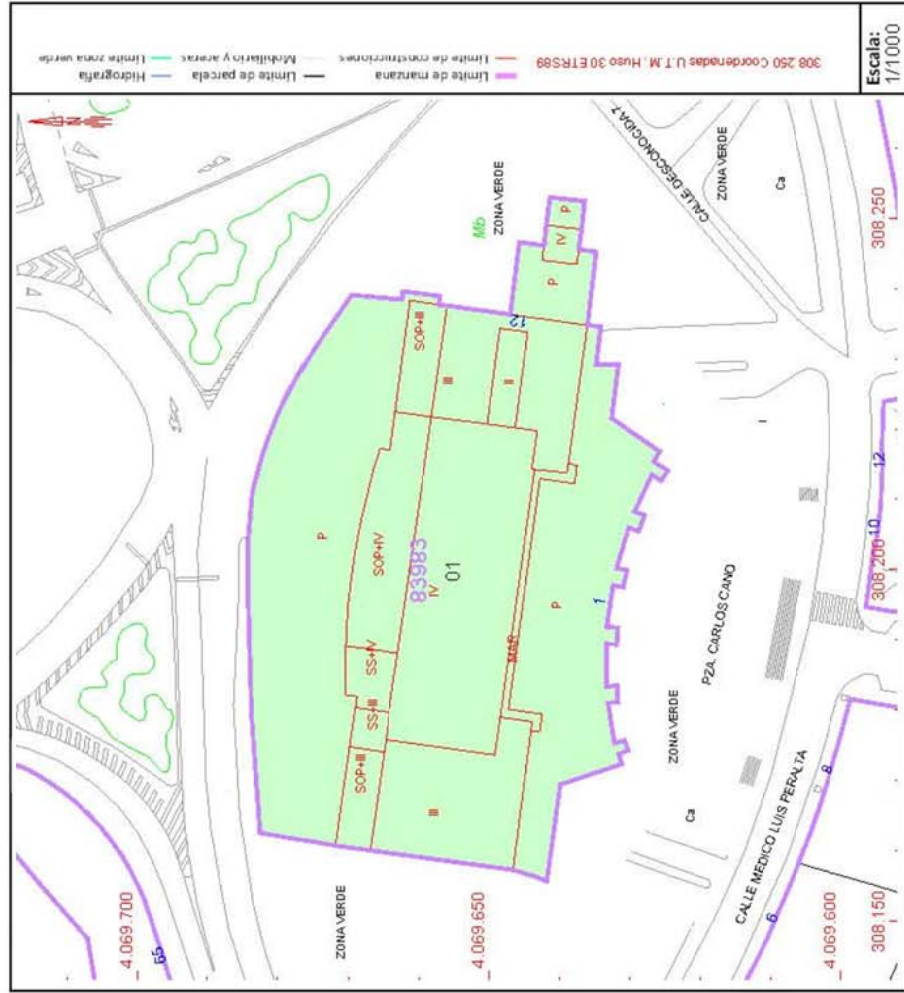
**Localización:**  
PZ CARLOS CANO 1  
29400 RONDA [MALAGA]

**Clase:** URBANO  
**Uso principal:** Edif. Singular  
**Superficie construida:** 7.081 m<sup>2</sup>  
**Año construcción:** 2004

Destino	Escalera / Planta / Puerta	Superficie m <sup>2</sup>
SOPORT. 50%	1/S/M/01	35
SOPORT. 50%	1/S/M/02	166
PUBLICO	1/S/M/03	84
PUBLICO	1/0/0/01	1.907
PUBLICO	1/0/1/01	1.907
PUBLICO	1/0/2/01	1.853
PUBLICO	1/0/3/01	1.029
PUBLICO	1/0/0/02	25
PUBLICO	1/0/1/02	25
PUBLICO	1/0/2/02	25
PUBLICO	1/0/3/02	25

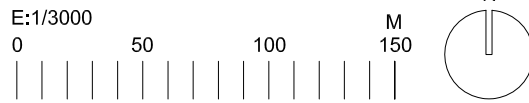
## PARCELA

**Superficie gráfica:** 3.959 m<sup>2</sup>  
**Participación del inmueble:** 100,00 %  
**Tipo:** Parcela construida sin división horizontal



Este documento no es una certificación catastral, pero sus datos pueden ser verificados a través del "Acceso a datos catastrales no protegidos de la SEC"

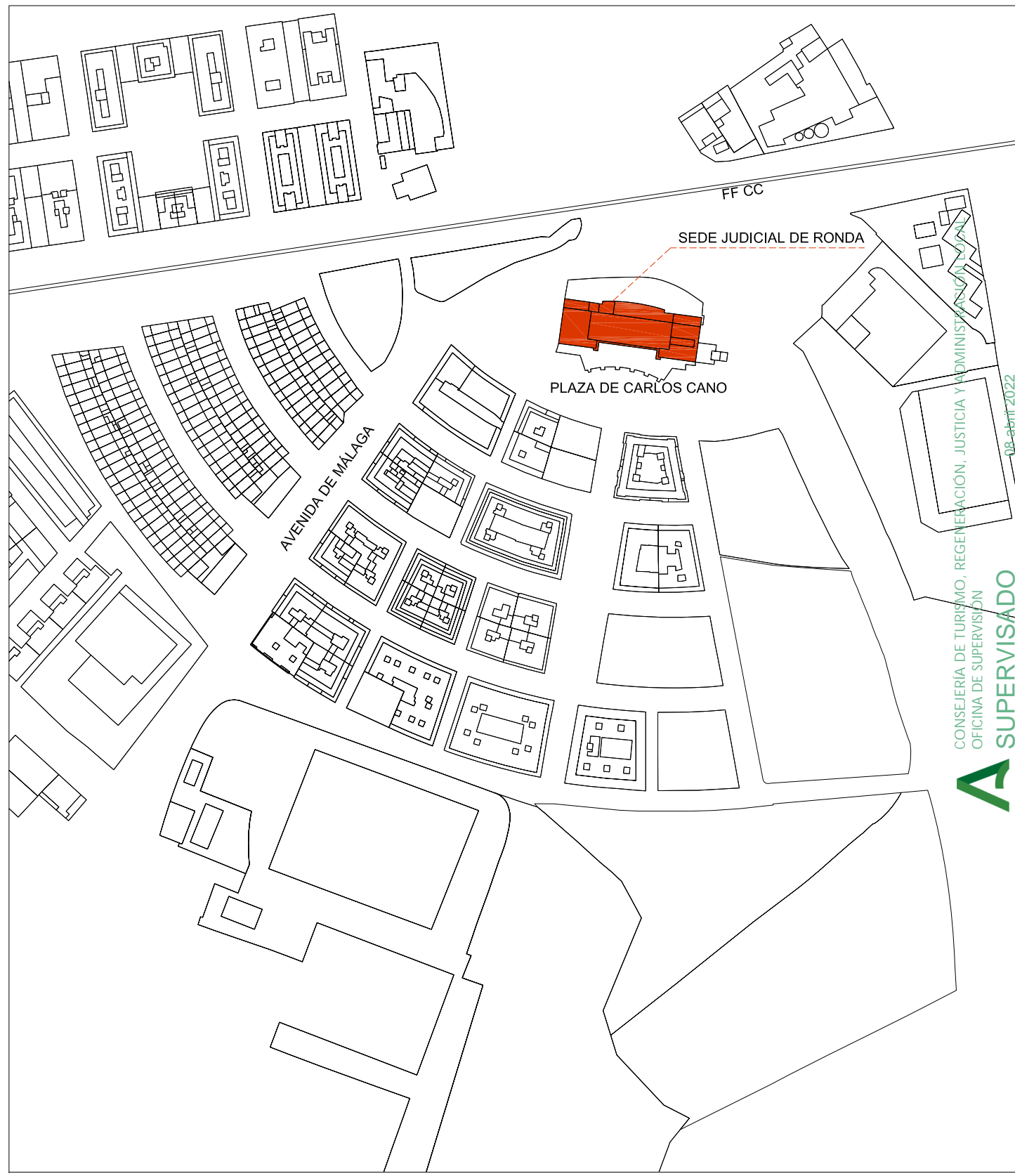
Viernes, 19 de Noviembre de 2021

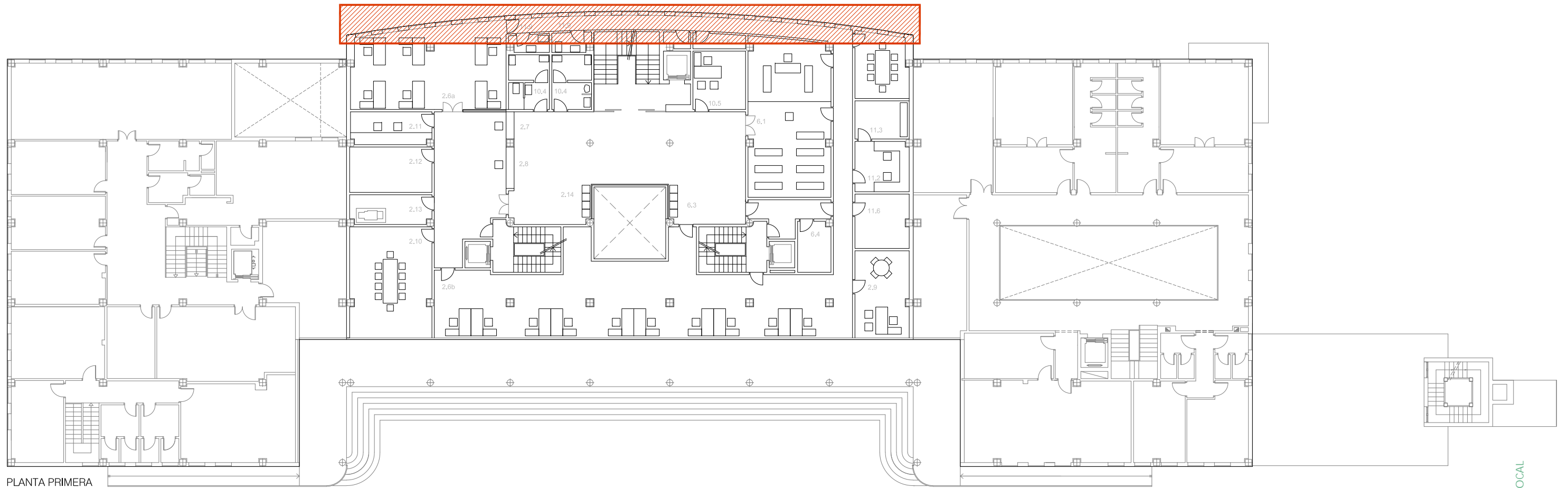


PROYECTO BÁSICO Y DE EJECUCIÓN Y ESTUDIO DE SEGURIDAD Y SALUD PARA LA REPARACIÓN DE PATOLOGÍAS EN VENTANAS Y APLACADO DE FACHADA EN LA SEDE JUDICIAL DE RONDA

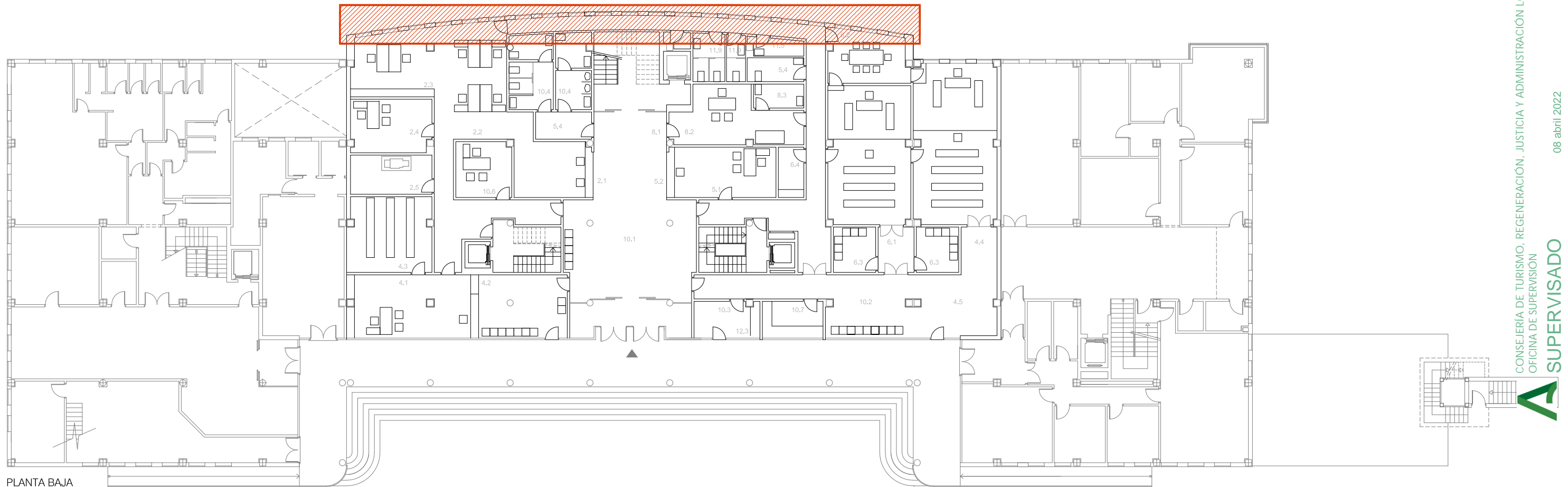
Referencia: SG/Inf/bma

PLANO DE SITUACIÓN Y CATASTRO





PLANTA PRIMERA



PLANTA BAJA

 ZONA DE ACTUACIÓN  
 PLANTA BAJA: 21 UNIDADES DE CARPINTERIA DE 1,00 M (ANCHO) x 1,55 M (ALTO)  
 PLANTA 1: 21 UNIDADES DE CARPINTERIA DE 1,00 M (ANCHO) x 1,55 M (ALTO)




**PROYECTO BÁSICO Y DE EJECUCIÓN Y ESTUDIO DE SEGURIDAD Y SALUD PARA LA REPARACIÓN DE PATOLOGÍAS EN VENTANAS Y APLACADO DE FACHADA EN LA SEDE JUDICIAL DE RONDA**

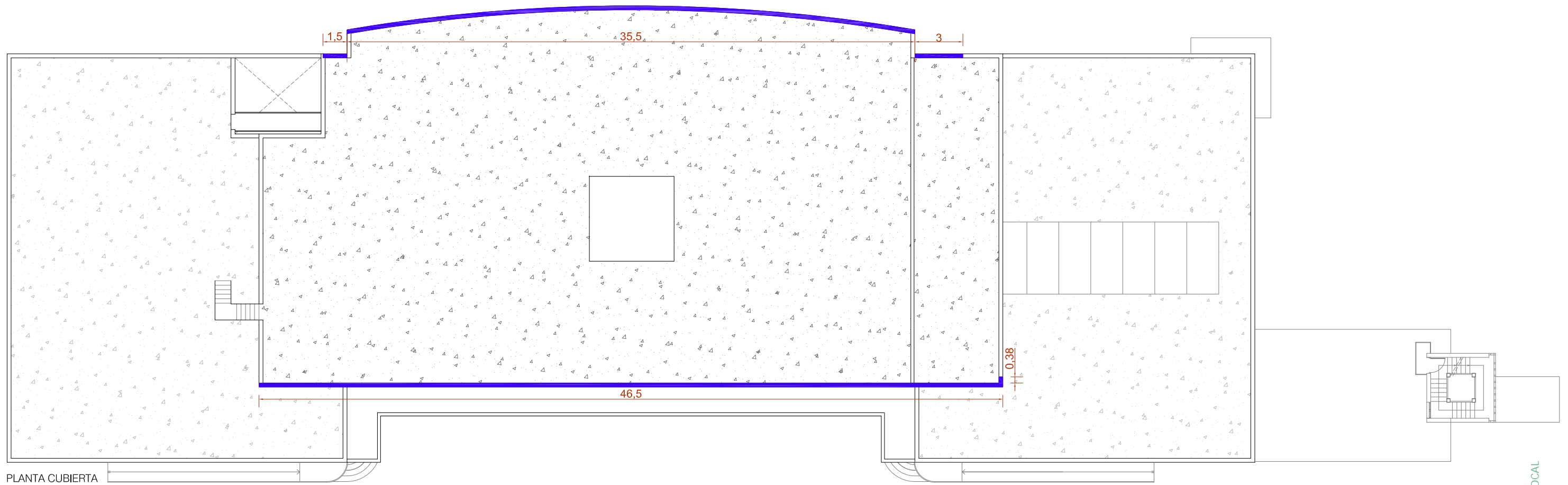
Referencia: SG/Inf/bma

ESTADO ACTUAL DE LA EDIFICACIÓN Y DEFINICIÓN DE PATOLOGÍAS Y ZONAS DE ACTUACIÓN. PLANTAS BAJA Y 1

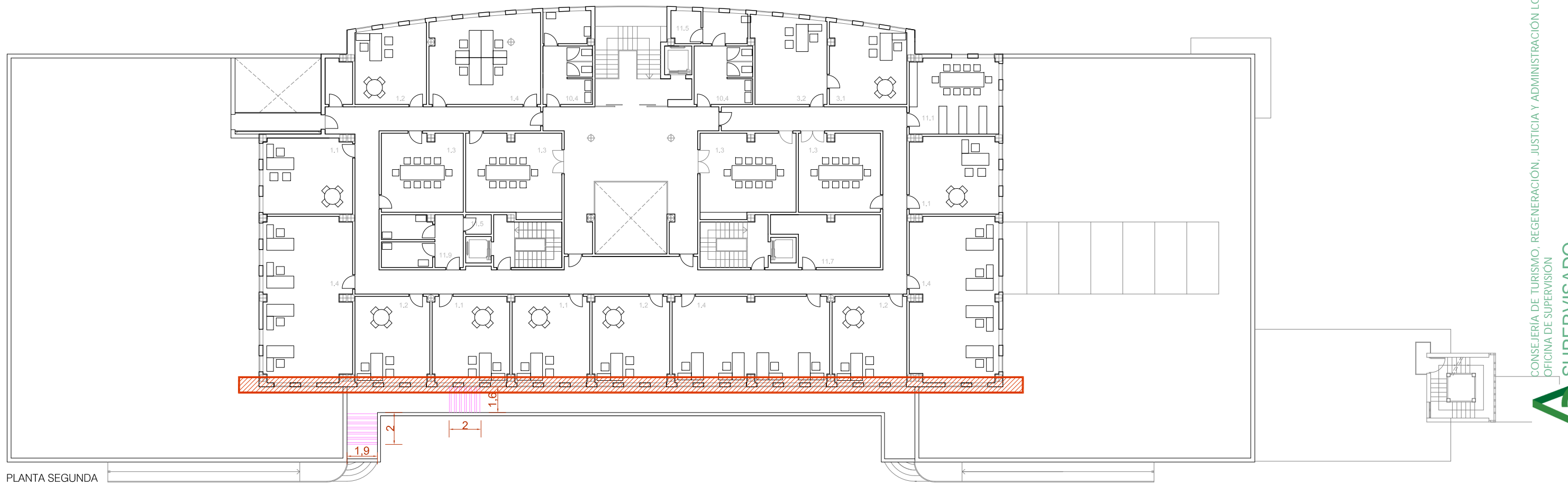


Arquitectos:   
 Juan Manuel Zamora Malagón

**A01**  
**02**  
**Fresneda & Zamora**



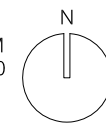
PLANTA CUBIERTA



PLANTA SEGUNDA

- ZONA DE ACTUACIÓN 1  
25 UNIDADES DE CARPINTERIA DE 1,00 M (ANCHO) x 1,55 M (ALTO)
- ZONA DE ACTUACIÓN 3  
FIJACIÓN DE PIEZAS DE REMATE DE ANTEPECHO QUE SE PRESENTAN SIN ANCLAR
- ZONA DE ACTUACIÓN 4  
SUSTITUCIÓN DE PIEZAS DE CHAPA ONDULADA

E:1/250



**PROYECTO BÁSICO Y DE EJECUCIÓN Y ESTUDIO DE SEGURIDAD Y SALUD PARA LA REPARACIÓN DE PATOLOGÍAS EN VENTANAS Y APLACADO DE FACHADA EN LA SEDE JUDICIAL DE RONDA**

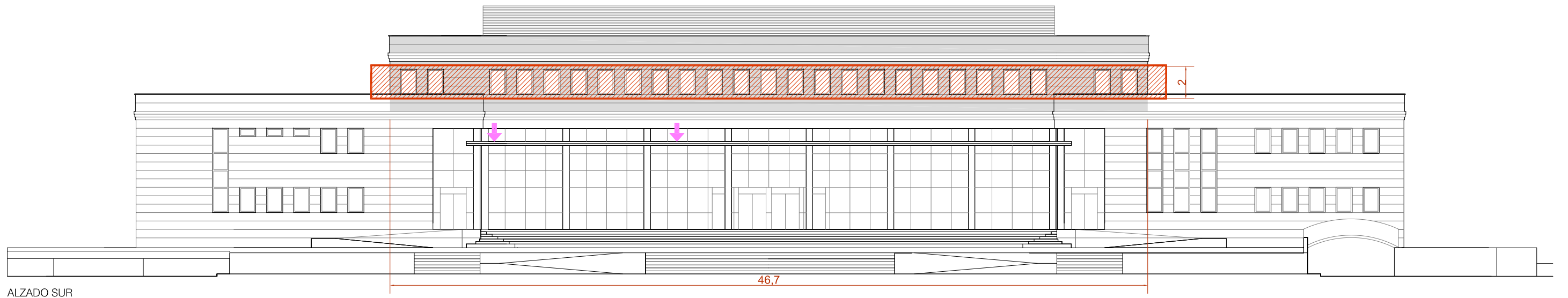
Referencia: SG/Inf/bma

ESTADO ACTUAL DE LA EDIFICACIÓN Y DEFINICIÓN DE PATOLOGÍAS Y ZONAS DE ACTUACIÓN. PLANTAS SÓTANO-1 Y 2

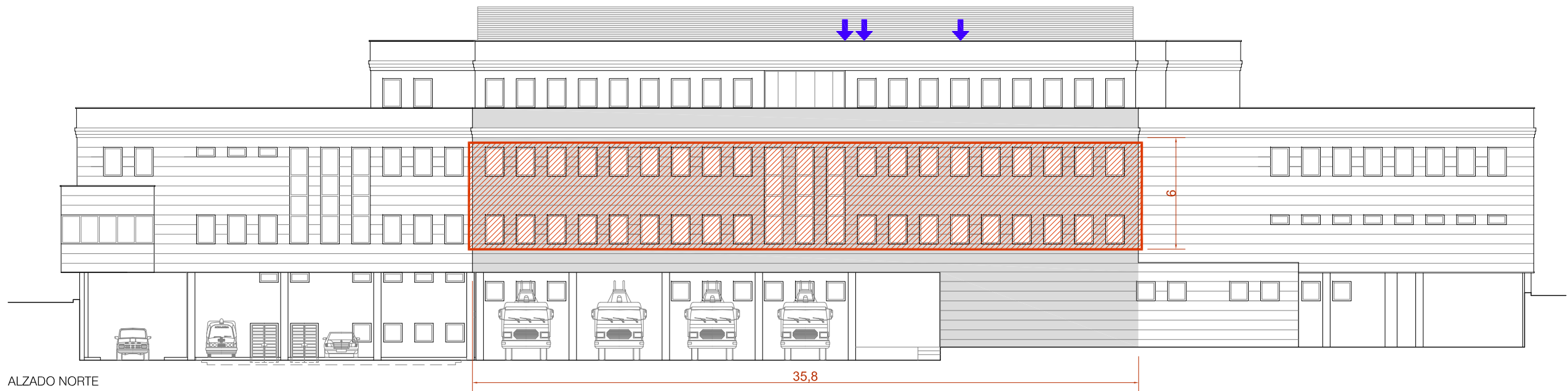


Arquitectos: Antonio L. García-Fresneda Hernández  
Juan Manuel Zamora Malagón







ALZADO SUR



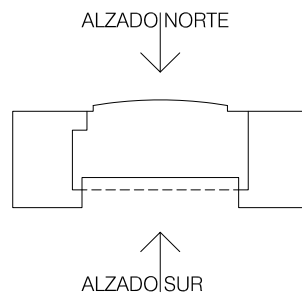
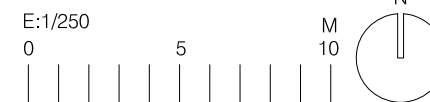
ALZADO NORTE

 ZONA DE ACTUACIÓN 1  
 PLANTA BAJA: 21 UNIDADES DE CARPINTERIA DE 1,00 M (ANCHO) x 1,55 M (ALTO)  
 PLANTA 1: 21 UNIDADES DE CARPINTERIA DE 1,00 M (ANCHO) x 1,55 M (ALTO)  
 PLANTA 2: 25 UNIDADES DE CARPINTERIA DE 1,00 M (ANCHO) x 1,55 M (ALTO)  
 ENTREPLANTA: 3 UNIDADES FIJAS DE CARPINTERIA DE 1,00 M (ANCHO) x 2,08 M (ALTO)

 ZONA DE ACTUACIÓN 2  
 ALZADO SUR (ACCESO): 192.9 M2 APLACADO DE TERMINACIÓN DE FACHADA VENTILADA  
 ALZADO NORTE: 266.6 M2 APLACADO DE TERMINACIÓN DE FACHADA VENTILADA  
 TOTAL: 459.5 M2

 ZONA DE ACTUACIÓN 3  
 FIJACIÓN DE PIEZAS DE REMATE DE ANTEPECHO QUE SE PRESENTAN SIN ANCLAR

 ZONA DE ACTUACIÓN 4  
 SUSTITUCIÓN DE PIEZAS DE CHAPA ONDULADA



PROYECTO BÁSICO Y DE EJECUCIÓN Y ESTUDIO DE SEGURIDAD Y SALUD PARA LA REPARACIÓN DE PATOLOGÍAS EN VENTANAS Y APLACADO DE FACHADA EN LA SEDE JUDICIAL DE RONDA

Referencia: SG/Inf/bma

ESTADO ACTUAL DE LA EDIFICACIÓN Y DEFINICIÓN DE PATOLOGÍAS Y ZONAS DE ACTUACIÓN. ALZADOS



Arquitectos: Antonio L. García-Fresneda Hernández  
 Juan Manuel Zamora Malagón

**A03**  
**04**  
**Fresneda & Zamora**

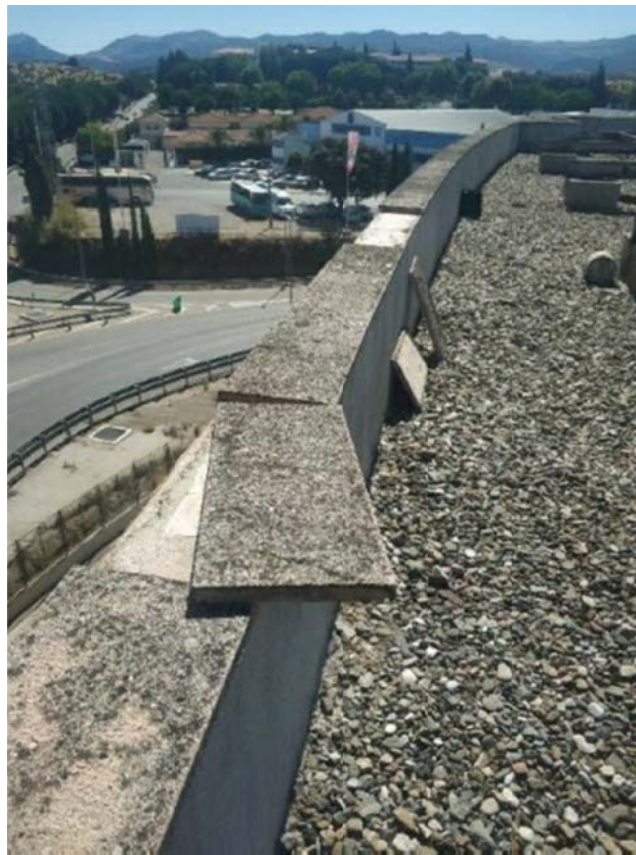


FOTO 1: ELEMENTOS DE REMATE DE ANTEPECHO SIN FIJACIÓN (FOTO OBTENIDA DEL INFORME DE APLACADOS DE REFERENCIA 3374/2021 REALIZADO POR LABRUM S.L.)



FOTO 2: PIEZA DE FACHADA SIN ANCLAR, DEBIDO AL DEFICIENTE ENLACE DE LOS ELEMENTOS LÍMITE



FOTO 5: PRESENCIA DE HUMEDAD EN MOCHETA

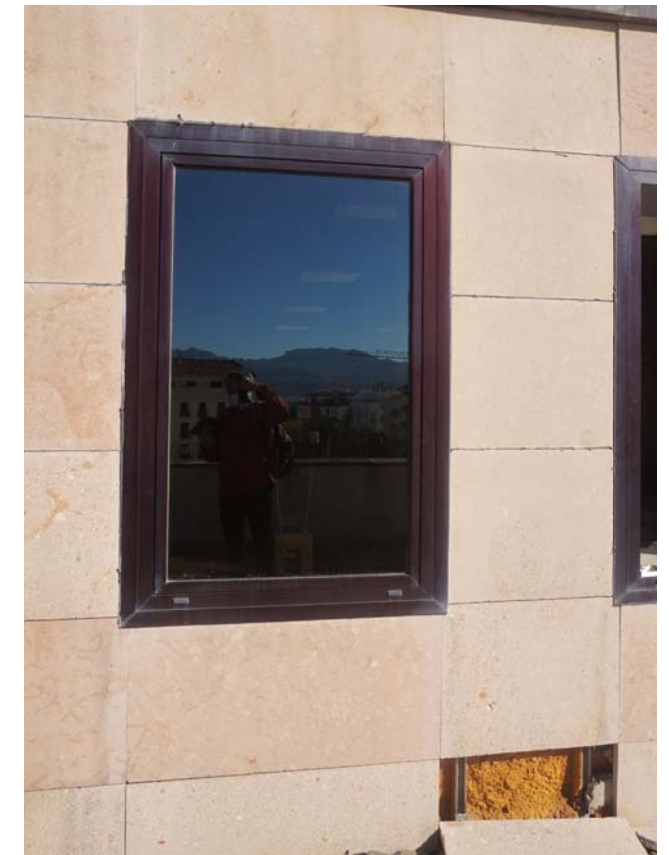


FOTO 6: ALINEACIÓN EXTERIOR DE CARPINTERÍAS HASTA ACABADO DE FACHADA



FOTO 3: CHAPA ONDULADA DETERIORADA POR IMPACTO







FOTO 4: PRESENCIA DE HUMEDAD EN MOCHETA



FOTO 7: PIEZAS DE APLACADO DESPORTILLADAS



FOTO 8: APLACADO CON SISTEMA DE SUJECIÓN INSUFICIENTE MEDIANTE PELLADAS DE MORTERO


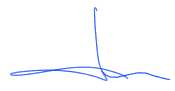
-  ZONA DE ACTUACIÓN 1  
PRESENCIA DE HUMEDAD EN HUECOS
-  ZONA DE ACTUACIÓN 2  
SISTEMA DE APLACADO DE FACHADA VENTILADA
-  ZONA DE ACTUACIÓN 3  
PIEZAS DE REMATE DE ANTEPECHO SIN ANCLAR
-  ZONA DE ACTUACIÓN 4  
SUSTITUCIÓN DE PIEZAS DE CHAPA ONDULADA

PROYECTO BÁSICO Y DE EJECUCIÓN Y ESTUDIO DE SEGURIDAD Y SALUD PARA LA REPARACIÓN DE PATOLOGÍAS EN VENTANAS Y APLACADO DE FACHADA EN LA SEDE JUDICIAL DE RONDA

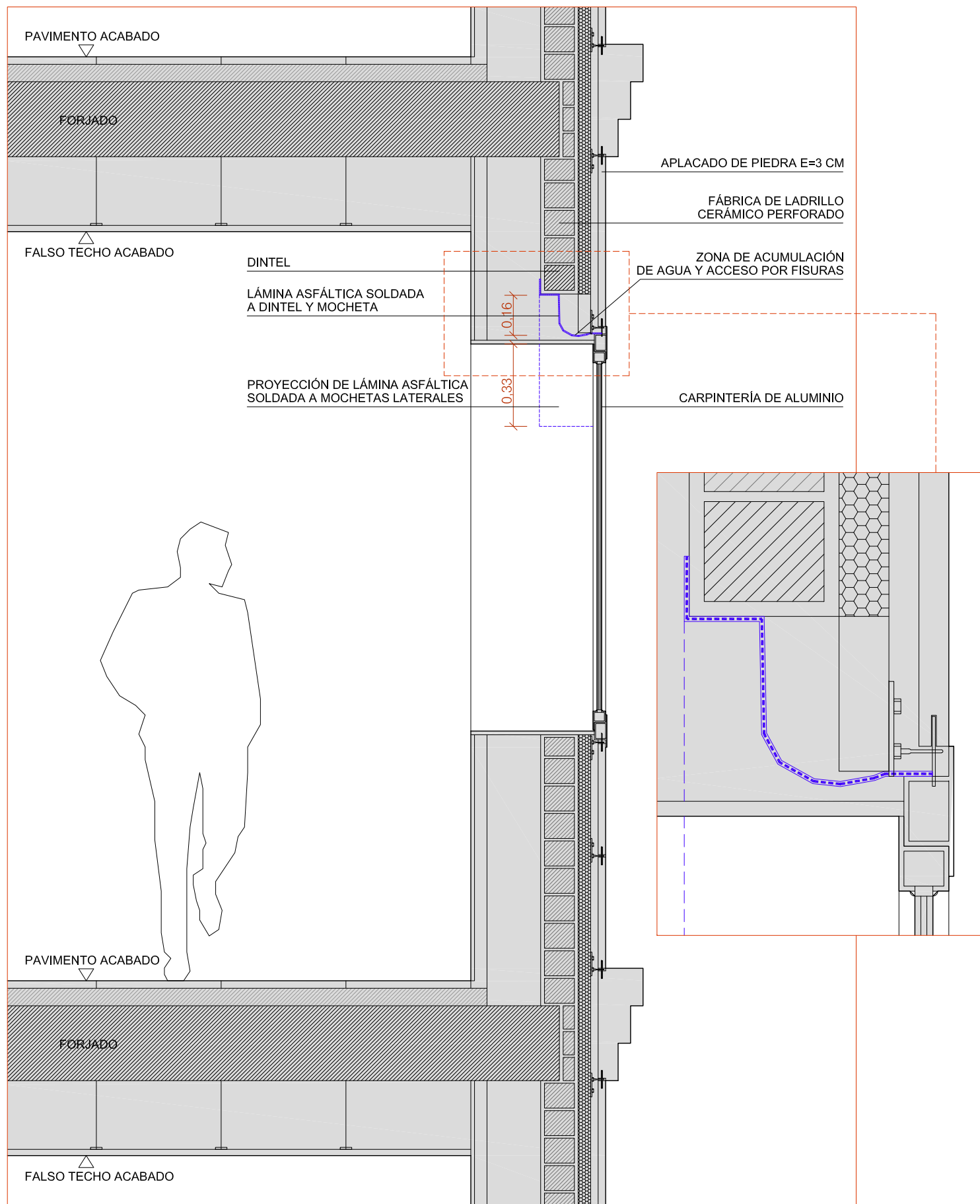
Referencia: SG/Inf/bma

LEVANTAMIENTO FOTOGRÁFICO DE PATOLOGÍAS Y ZONAS DE ACTUACIÓN

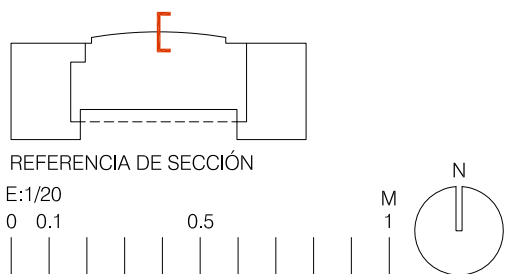


Arquitectos:  Antonio L. García-Fresneda Hernández  
 Juan Manuel Zamora Malagón

**A04**  
**05**  
**Fresneda & Zamora**

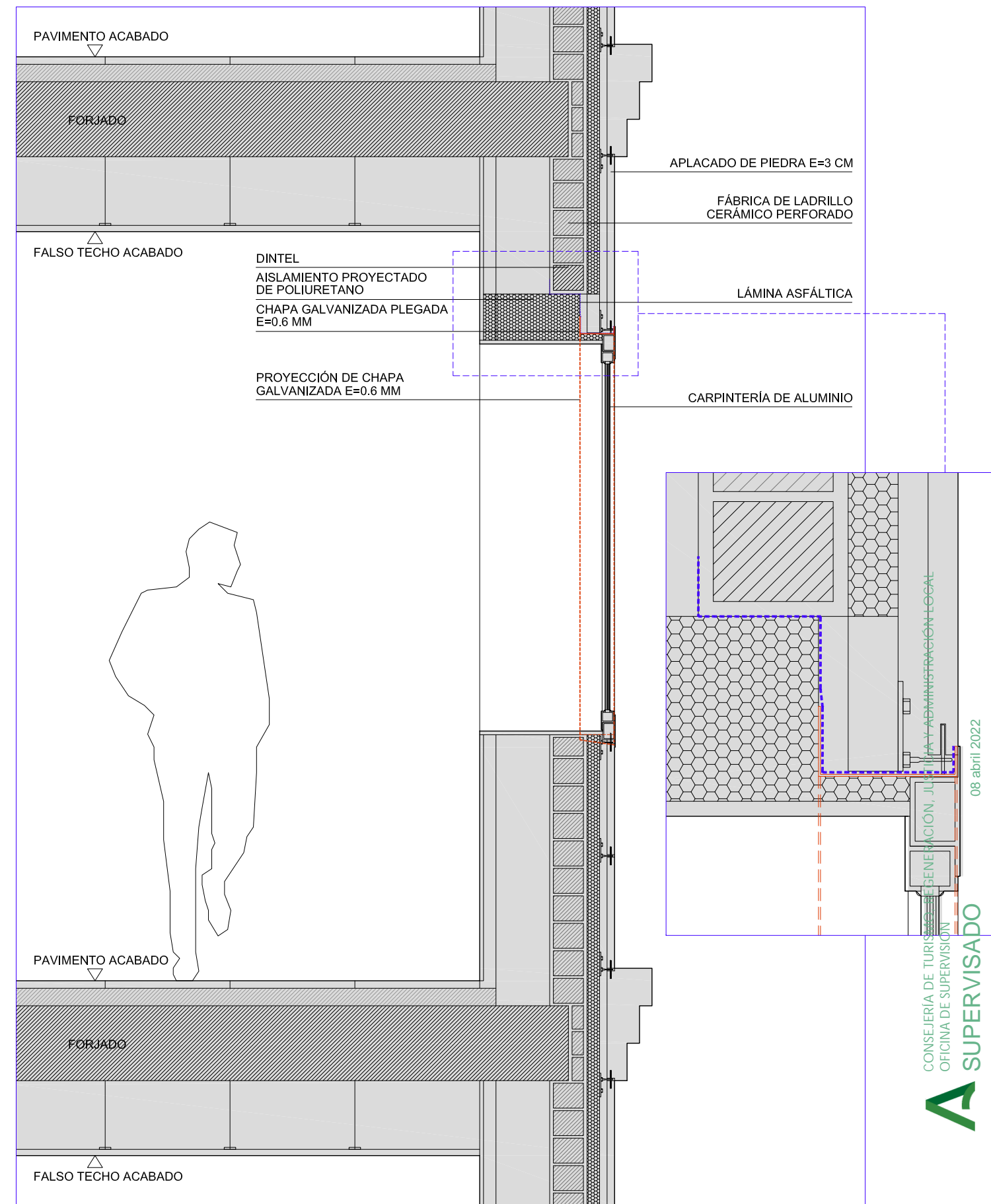


ESTADO ACTUAL. SECCIÓN CONSTRUCTIVA A-A'



**PATOLOGÍAS DETECTADAS EN LOS HUECOS:**

- EL SISTEMA DE FACHADA VENTILADA DEJA PASAR EL AGUA POR EL LLAGUEADO ENTRE LAS PIEZAS, FAVORECIENDO LA CIRCULACIÓN DE AGUA POR LA CÁMARA.
- FILTRACIONES DE AGUA DESDE EL SISTEMA DE FACHADA VENTILADA A LOS HUECOS, MOCHETAS Y DINTELES.
- ACUMULACIÓN DE AGUA EN LA LÁMINA ASFÁLTICA DE LOS DINTELES.
- DISCONTINUIDAD EN LA LÁMINA ASFÁLTICA DE IMPERMEABILIZACIÓN QUE SÓLO DESCENDE UNOS 30 CM EN LAS MOCHETAS. LAS HOLGURAS Y FISURAS FAVORECEN EL ACCESO DE AGUA.



PROPUESTA. SECCIÓN CONSTRUCTIVA A-A'

PROYECTO BÁSICO Y DE EJECUCIÓN Y ESTUDIO DE SEGURIDAD Y SALUD PARA LA REPARACIÓN DE PATOLOGÍAS EN VENTANAS Y APLACADO DE FACHADA EN LA SEDE JUDICIAL DE RONDA

Referencia: SG/Inf/bma

PATOLOGÍA 1 Y TRATAMIENTO: ACUMULACIÓN DE AGUA EN DINTELES. SECCIÓN



Arquitectos: Antonio L. García-Fresneda Hernández  
Juan Manuel Zamora Malagón

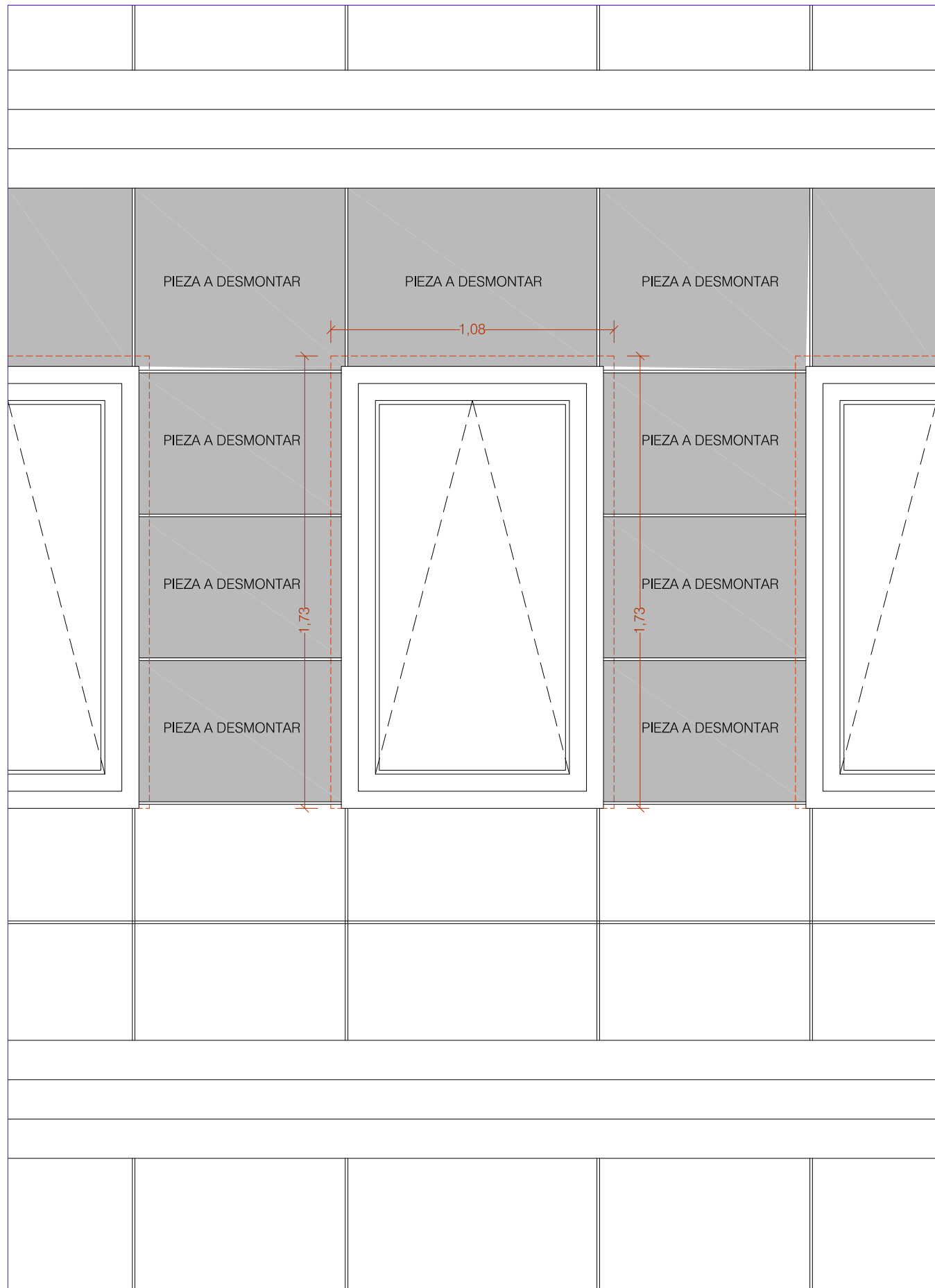


08 abril 2022  
PAG: 06/10

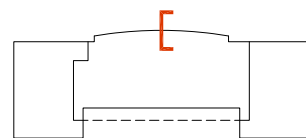
CONSEJERÍA DE TURISMO, REGENERACIÓN, JUSTICIA Y ADMINISTRACIÓN LOCAL  
OFICINA DE SUPERVISIÓN

1 MA-035 3/4

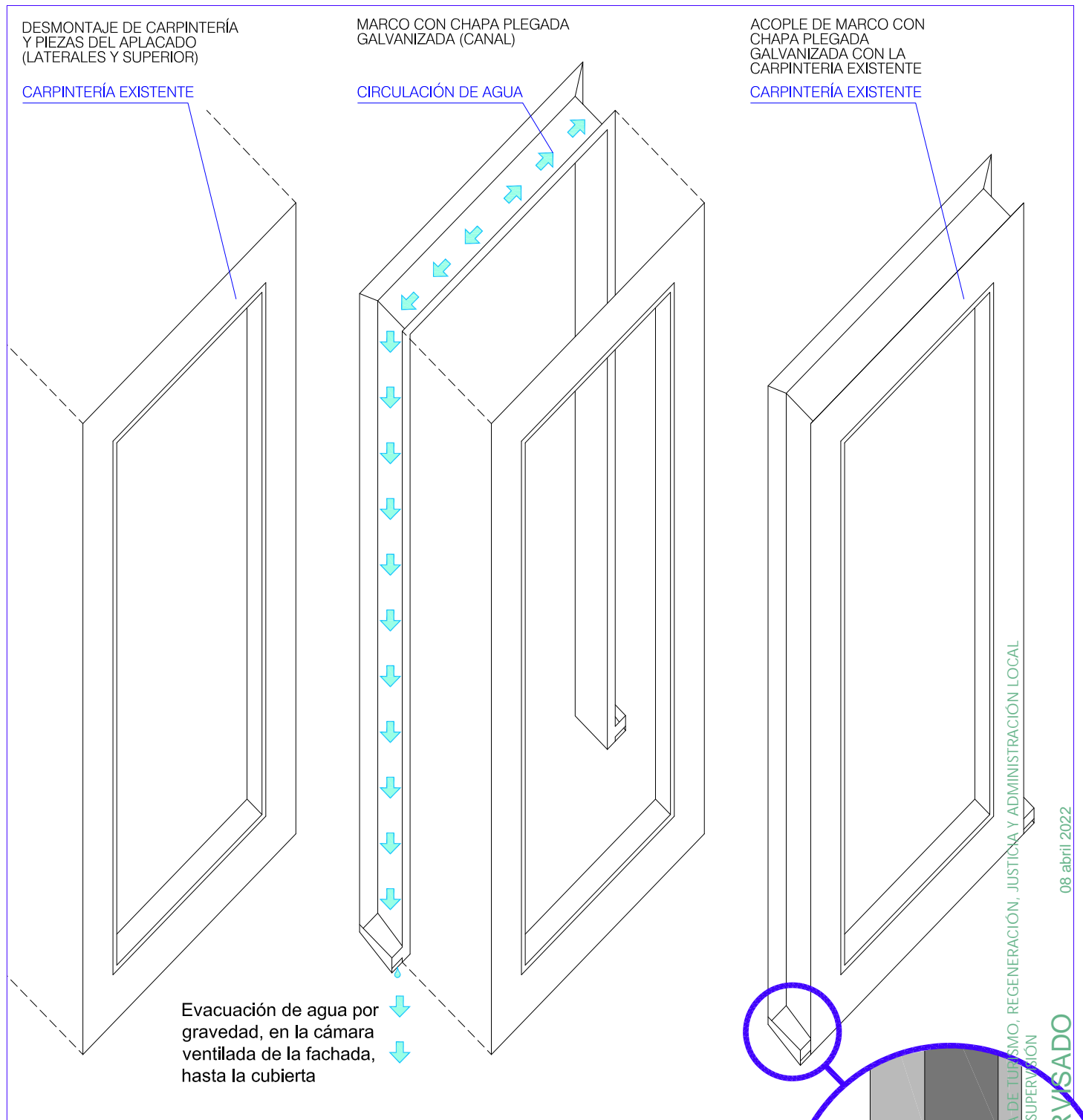
B01  
06  
Fresneda & Zamora



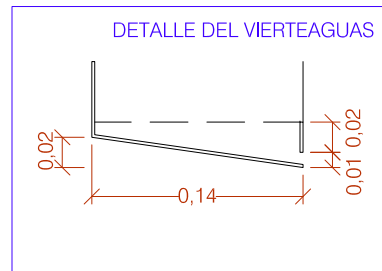
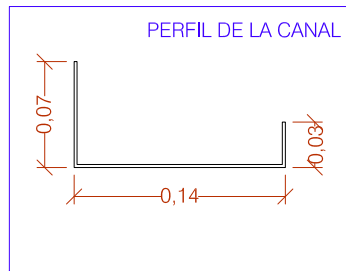
PROPUESTA. ALZADO



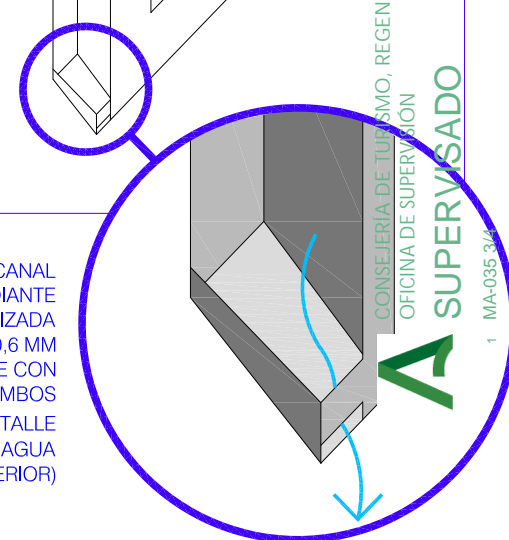
REFERENCIA DE SECCIÓN



PROPUESTA. PERSPECTIVA



PIEZA DE CANAL REALIZADA MEDIANTE CHAPA GALVANIZADA PLEGADA E=0.6 MM REMATE CON VIERTEAGUAS A AMBOS LADOS SEGÚN DETALLE (VERTIDO DEL AGUA HACIA EL EXTERIOR)



PROYECTO BÁSICO Y DE EJECUCIÓN Y ESTUDIO DE SEGURIDAD Y SALUD PARA LA REPARACIÓN DE PATOLOGÍAS EN VENTANAS Y APLACADO DE FACHADA EN LA SEDE JUDICIAL DE RONDA

Referencia: SG/Inf/bma

PATOLOGÍA 1 Y TRATAMIENTO: ACUMULACIÓN DE AGUA EN DINTELES. ALZADO Y PERSPECTIVA



Arquitectos: Antonio L. García-Fresneda Hernández  
Juan Manuel Zamora Malagón



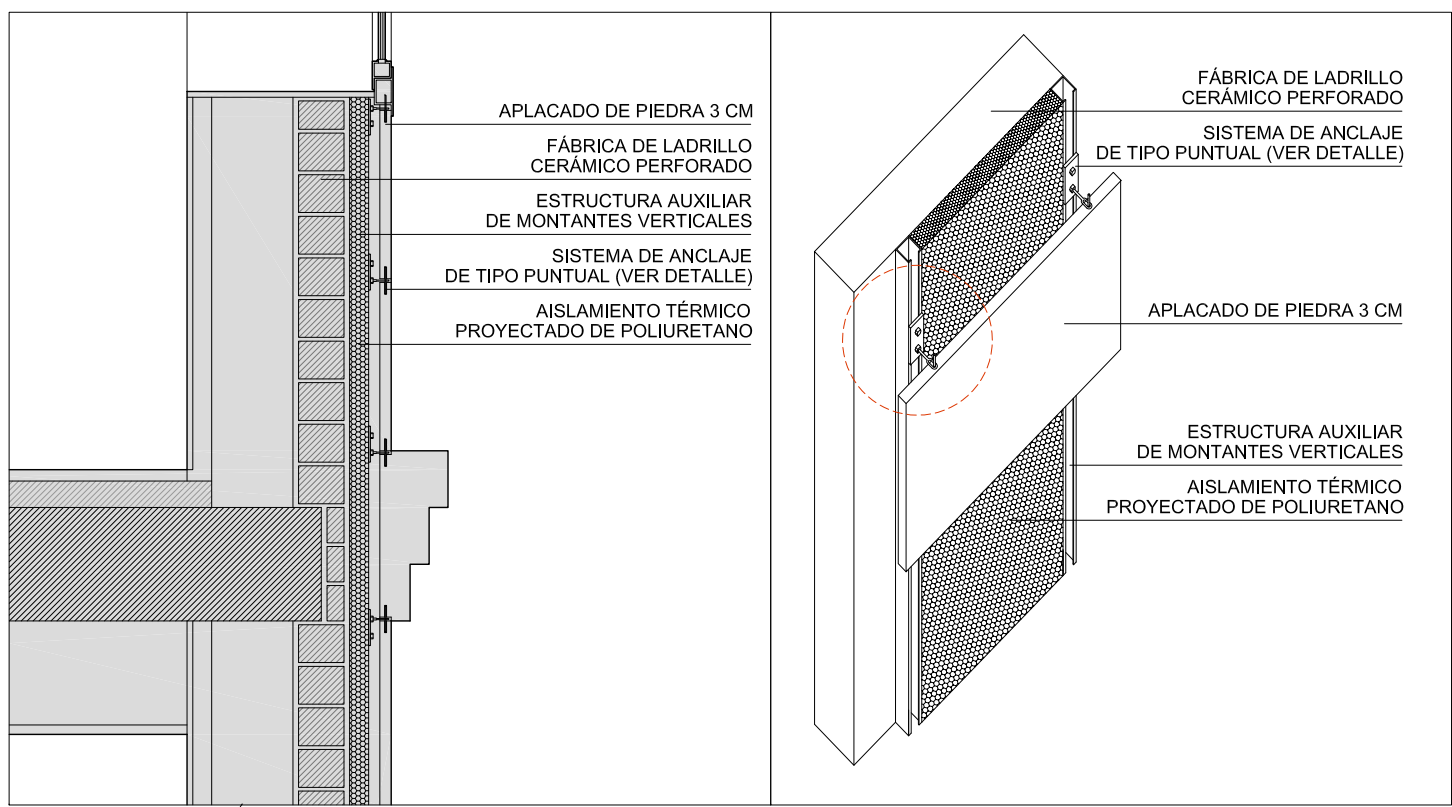
CONSEJERÍA DE TURISMO, REGENERACIÓN, JUSTICIA Y ADMINISTRACIÓN LOCAL  
OFICINA DE SUPERVISIÓN

**A SUPERVISADO**

08 abril 2022

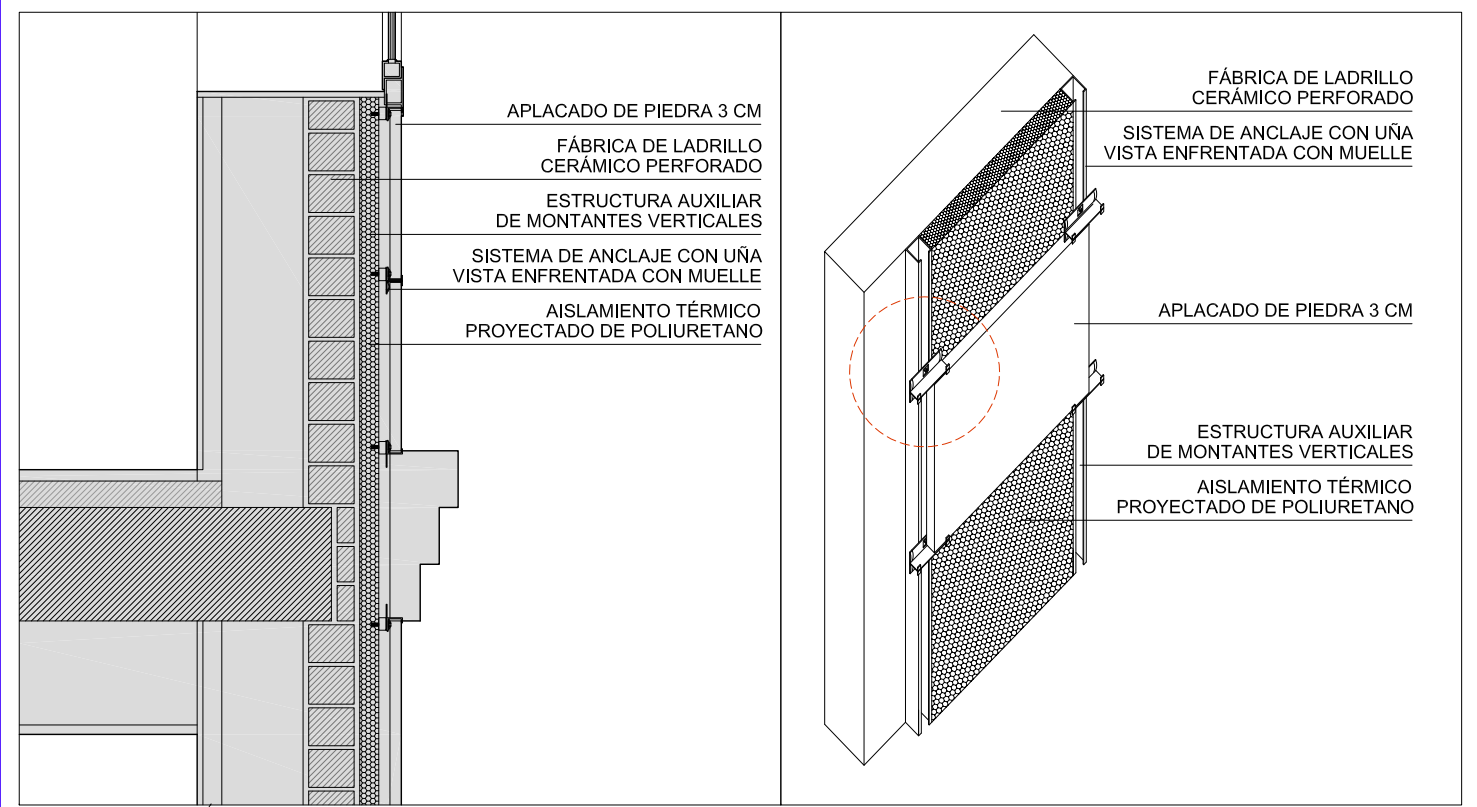
PAG: 07/10

1 MA-035 2/4



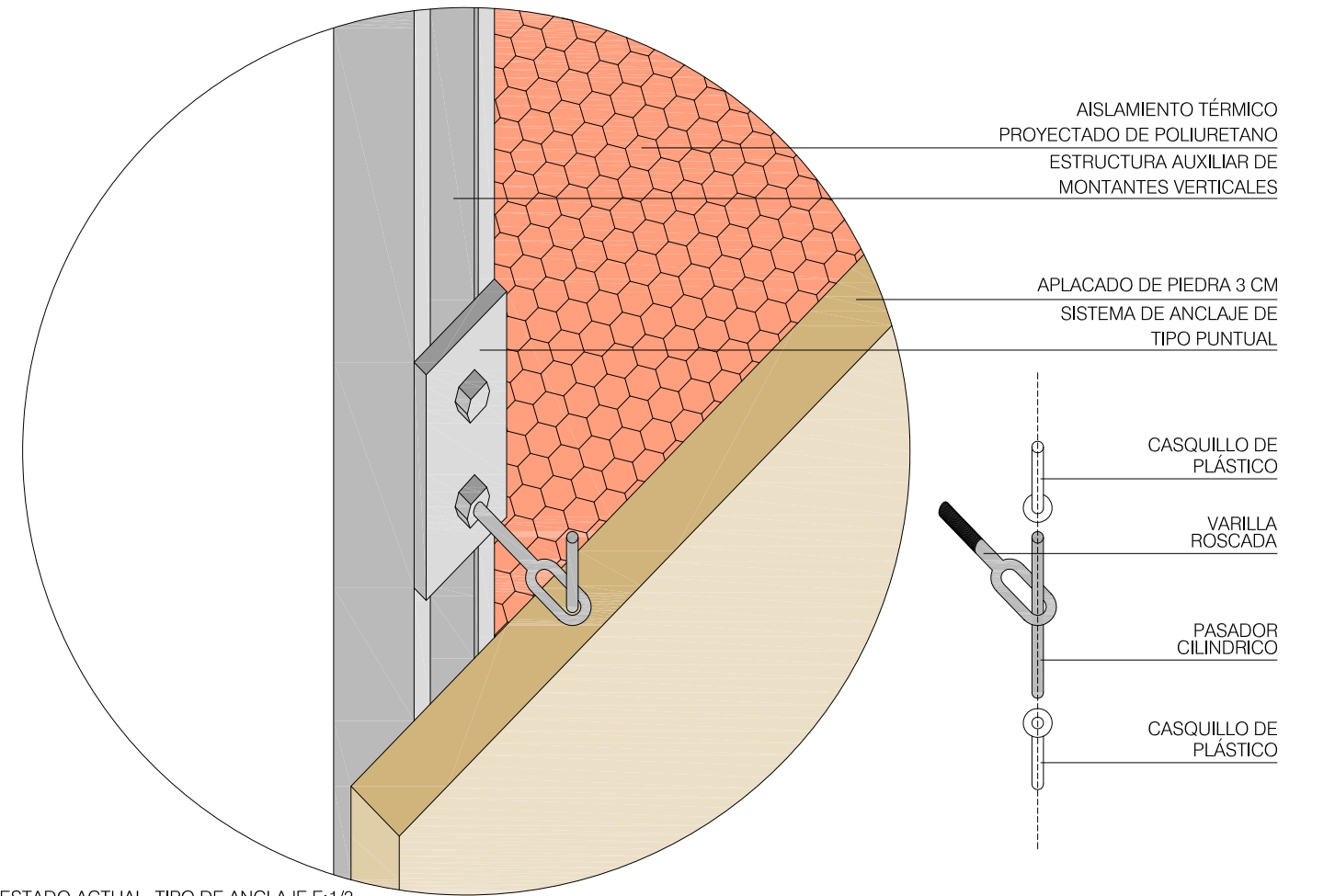
ESTADO ACTUAL. SECCIÓN CONSTRUCTIVA A-A'

ESTADO ACTUAL. PERSPECTIVA



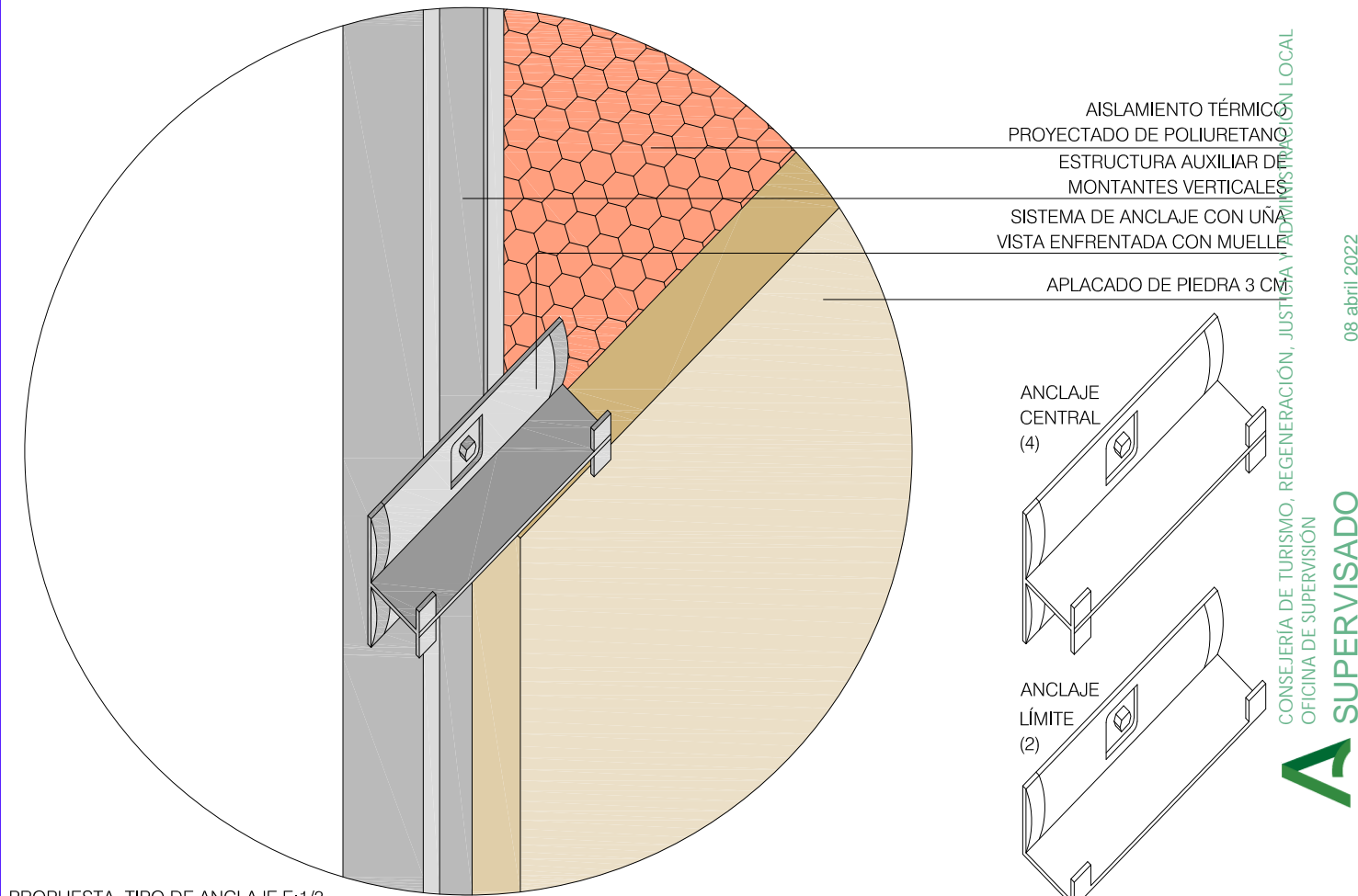
PROPUESTA. SECCIÓN CONSTRUCTIVA A-A'

PROPUESTA. PERSPECTIVA



ESTADO ACTUAL. TIPO DE ANCLAJE E:1/3

ESTADO ACTUAL. DETALLE DE APLACADO DE PIEDRA

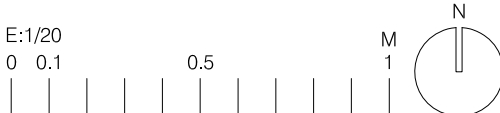


PROPUESTA. TIPO DE ANCLAJE E:1/3

PROPUESTA. DETALLE DE APLACADO DE PIEDRA

**PATOLOGÍAS DETECTADAS CON EL SISTEMA DE APLACADO EXISTENTE:**

- PASADORES SIN ANCLAR POR EL DEFICIENTE REPLANTEO DE LOS ORIFICIOS DE LAS PIEZAS. PIEZAS SIN ESTABILIZAR. PIEZAS DISGREGADAS Y CON PÉRDIDAS DE MATERIAL.
- FALLO EN LAS PIEZAS SITUADAS EN LA HILADA DE REMATE CON UN ÚNICO ENLACE SUPERIOR MEDIANTE RESINA.
- NO SE HAN COLOCADO LAS VARILLAS DE PLÁSTICO, PROVOCANDO LA INTRODUCCIÓN DE AGUA QUE SOMETIDA A DIFERENCIAS DE TEMPERATURA PUEDE PRODUCIR FRACTURAS.
- PASADORES CILÍNDRICOS SIN CENTRAR EN LA LONGITUD DE INTRODUCCIÓN A LA PIEZA SUPERIOR E INFERIOR.



**PROYECTO BÁSICO Y DE EJECUCIÓN Y ESTUDIO DE SEGURIDAD Y SALUD PARA LA REPARACIÓN DE PATOLOGÍAS EN VENTANAS Y APLACADO DE FACHADA EN LA SEDE JUDICIAL DE RONDA**

Referencia: SG/Inf/bma

PATOLOGÍA 2 Y TRATAMIENTO: SISTEMA DE APLACADO DE PIEDRA. DETALLE

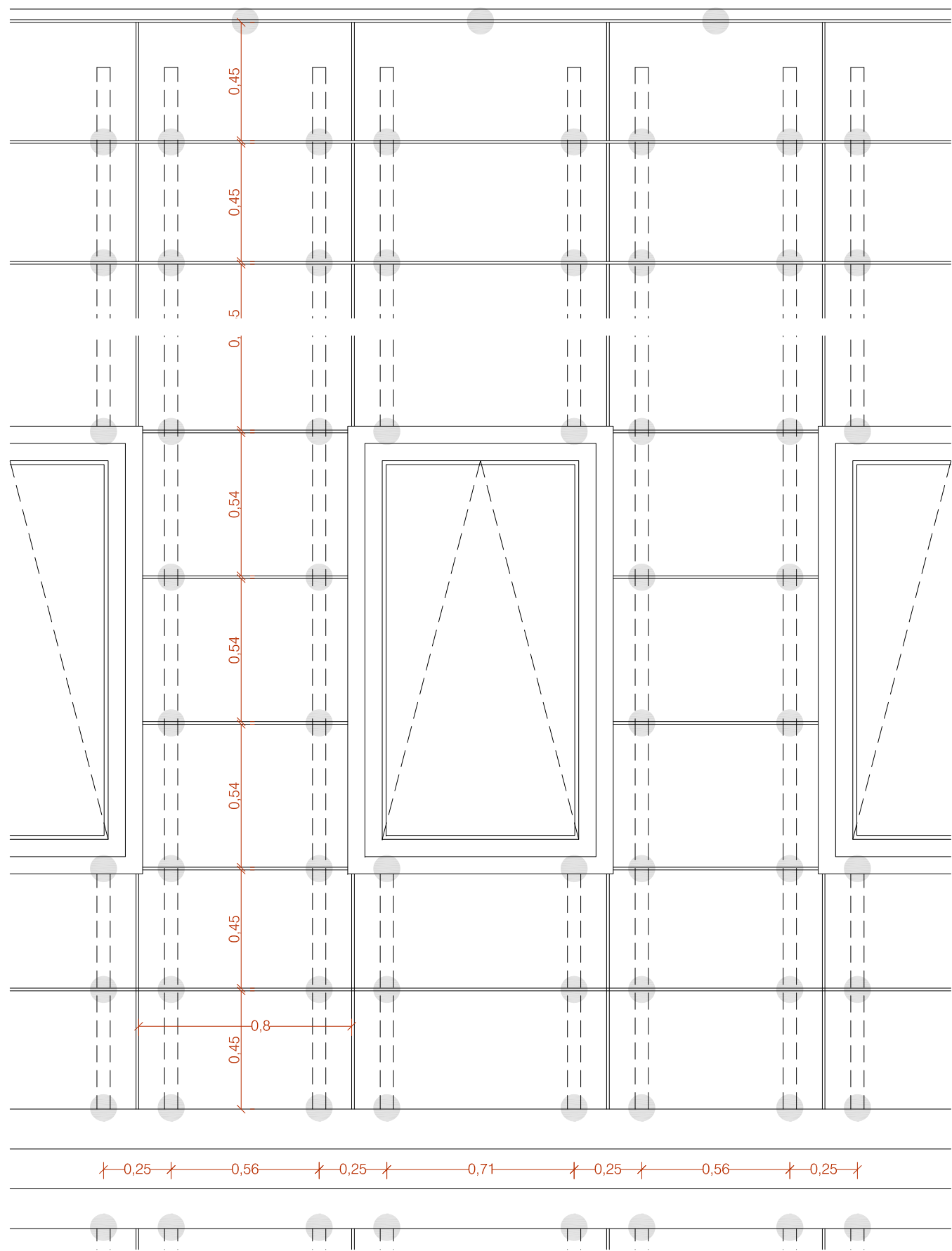


Arquitectos: Antonio L. García-Fresneda Hernández  
Juan Manuel Zamora Malagón

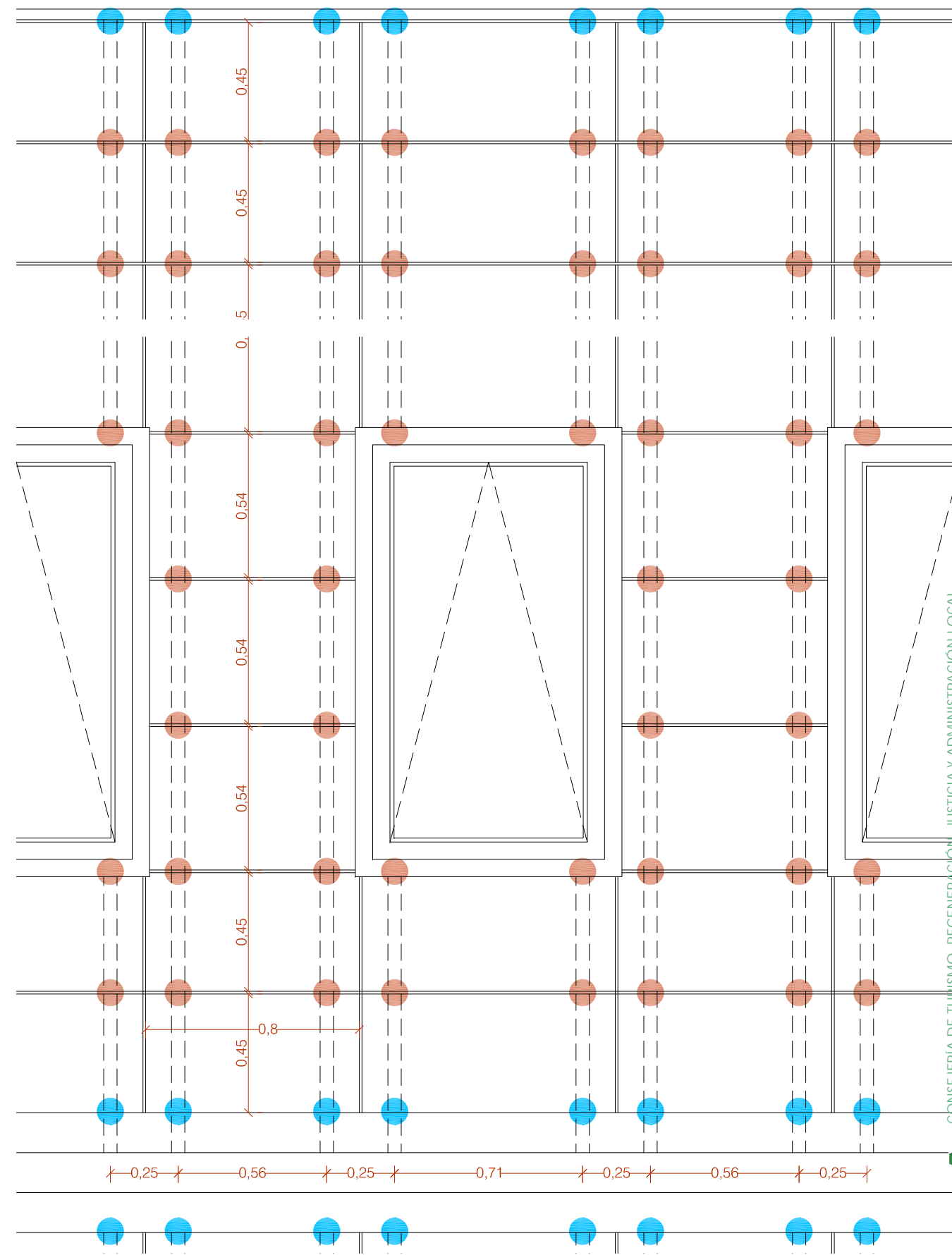
CONSEJERÍA DE TURISMO, REGENERACIÓN, JUSTICIA Y ADMINISTRACIÓN LOCAL  
 OFICINA DE SUPERVISIÓN  
**A SUPERVISADO**  
 08 abril 2022  
 PAG: 08/10  
 1 MA-035 3/4

**B03 08**  
**Fresneda & Zamora**

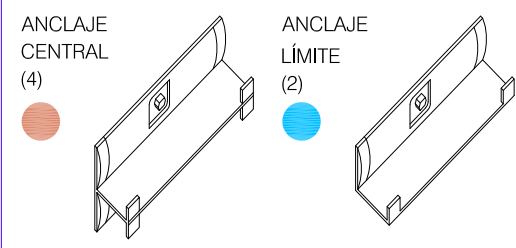
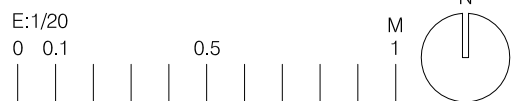




ESTADO ACTUAL. ALZADO CON PUNTOS DE ANCLAJE DEL APLACADO



PROPUESTA. ALZADO CON PUNTOS DE ANCLAJE Y SUS TIPOS



PROYECTO BÁSICO Y DE EJECUCIÓN Y ESTUDIO DE SEGURIDAD Y SALUD PARA LA REPARACIÓN DE PATOLOGÍAS EN VENTANAS Y APLACADO DE FACHADA EN LA SEDE JUDICIAL DE RONDA

Referencia: SG/Inf/bma

PATOLOGÍA 2 Y TRATAMIENTO: SISTEMA DE APLACADO DE PIEDRA. ALZADO



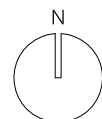
Arquitectos: Antonio L. García-Fresneda Hernández  
Juan Manuel Zamora Malagón





PLANTA BAJA

E:1/250



PROYECTO BÁSICO Y DE EJECUCIÓN Y ESTUDIO DE SEGURIDAD Y SALUD PARA LA REPARACIÓN DE PATOLOGÍAS EN VENTANAS Y APLACADO DE FACHADA EN LA SEDE JUDICIAL DE RONDA

Referencia: SG/Inf/bma

PLANO DE GESTIÓN DE RESIDUOS



Arquitectos: Antonio L. García-Fresneda Hernández  
Juan Manuel Zamora Malagón

**B05**  
**10**  
**Fresneda & Zamora**