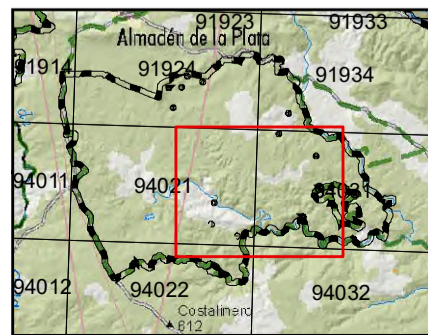


Lote	Monte	Matrícula	Sección	Cuartel	Cantón	Actuación	Sup. (ha)						
1	Grupo de Montes Las Navas y Otros	SE-11003-JA	1			A	53 Ruedos y Veredas Mixtos (mecanizado+manual)	23,37					
						A	54 Ruedos y Veredas Mixtos (mecanizado+manual)	52,98					
						A	77 Ruedos y Veredas Mixtos (mecanizado+manual)	31,53					
						E	104 Ruedos y Veredas Manual	42,12					
						E	106 Ruedos y Veredas Manual	40,53					
						E	117 Ruedos y Veredas Manual	28,02					
						F	118 Ruedos y Veredas Mixtos (mecanizado+manual)	59,06					
						F	152 Ruedos y Veredas Manual	15,01					
						F	153 Ruedos y Veredas Manual	17,67					
						C	154 Ruedos y Veredas Manual	13,72					
						F	155 Ruedos y Veredas Manual	37,40					
						C	198 Ruedos y Veredas Manual	42,57					
							199 Ruedos y Veredas Manual	45,09					
							203 Ruedos y Veredas Manual	40,50					
							209 Ruedos y Veredas Manual	64,07					
							211 Ruedos y Veredas Manual	31,68					
							213 Ruedos y Veredas Manual	26,67					
						D	223 Ruedos y Veredas Manual	48,78					
							224 Ruedos y Veredas Manual	41,93					
						Superficie total (ha)							702,71

**Leyenda**

- Montes
- Ruedos y veredas manual
- Ruedos y veredas mecanizados + manuales

DISTRIBUCIÓN DE HOJAS DEL MAPA TOPOGRÁFICO DE ANDALUCÍA A ESCALA 1:10.000



Sistema de referencia ETRS89. Proyección UTM. Huso 30.

**Junta de Andalucía** | Consejería de Sostenibilidad, Medio Ambiente y Economía Azul

**PLAN DE GESTIÓN INTEGRAL DE LOS MONTES PÚBLICOS DE LA SIERRA NORTE DE SEVILLA**

**TÍTULO:**  
TRABAJOS DE RUEDOS Y VEREDAS EN EL GRUPO DE MONTES LAS NAVAS Y OTROS (SE-11003-JA), T.M. ALMADÉN DE LA PLATA (SEVILLA). ANUALIDAD 9. LOTE 1

**FECHA:**  
abril de 2024

**ESCALA:** 1:23.000

**Nº EXPEDIENTE:**

**RESPONSABLE TÉCNICO PGI Sº. NORTE DE SEVILLA:**  
Ingeniero de Montes

**SUBDIRECCIÓN GENERAL**  
Gerencia Provincial de Sevilla

**Nº HOJA:**  
1 de 2

**PLANO Nº:**  
1