

2. Población

2.1. Distribución y crecimiento de la población

2.1.1. Evolución de la población de derecho según sexo por provincias.

	1930	1940	1950	1960	1970	1975 (*)	1981	1986 (*)	1991	1996 (*)	1998 (1)
Andalucía											
Hombres	2.304.327	2.563.962	2.740.467	2.907.532	2.941.485	3.011.300	3.170.456	3.347.032	3.416.291	3.559.436	3.558.950
Mujeres	2.322.821	2.690.158	2.906.777	3.032.515	3.049.591	3.122.116	3.270.529	3.442.740	3.524.231	3.675.437	3.677.509
Total	4.627.148	5.254.120	5.647.244	5.940.047	5.991.076	6.133.416	6.440.985	6.789.772	6.940.522	7.234.873	7.236.459
Almería											
Hombres	175.992	179.206	174.326	180.035	185.347	191.112	202.899	218.964	225.388	250.552	252.177
Mujeres	184.188	194.496	187.443	189.412	192.292	197.379	207.932	223.360	230.108	251.209	253.271
Total	360.180	373.702	361.769	369.447	377.639	388.491	410.831	442.324	455.496	501.761	505.448
Cádiz											
Hombres	255.827	290.872	339.185	400.726	435.912	463.891	491.545	519.604	535.859	548.263	549.120
Mujeres	255.764	299.339	354.082	411.954	442.690	471.839	496.843	524.889	542.545	557.499	558.364
Total	511.591	590.211	693.267	812.680	878.602	935.730	988.388	1.044.493	1.078.404	1.105.762	1.107.484
Córdoba											
Hombres	334.829	369.672	383.117	392.133	356.706	349.339	352.094	365.751	368.751	372.249	375.244
Mujeres	332.445	391.572	407.125	411.374	374.611	368.423	368.729	381.754	385.701	389.152	391.931
Total	667.274	761.244	790.242	803.507	731.317	717.762	720.823	747.505	754.452	761.401	767.175
Granada											
Hombres	326.254	366.089	387.962	382.269	365.272	364.981	372.459	384.971	387.553	395.509	391.867
Mujeres	330.142	381.292	405.376	394.843	376.387	377.989	386.159	398.294	402.962	412.544	409.310
Total	656.396	747.381	793.338	777.112	741.659	742.970	758.618	783.265	790.515	808.053	801.177
Huelva											
Hombres	175.422	181.003	176.821	196.725	197.223	197.469	206.167	214.134	218.648	224.776	224.433
Mujeres	180.019	194.177	192.901	207.792	206.182	205.502	212.417	219.861	224.828	229.959	229.525
Total	355.441	375.180	369.722	404.517	403.405	402.971	418.584	433.995	443.476	454.735	453.958
Jaén											
Hombres	338.623	374.633	382.517	368.824	328.772	320.018	315.143	319.814	314.848	319.859	319.272
Mujeres	335.722	386.214	398.711	378.117	339.434	331.251	324.678	327.035	322.785	328.692	326.520
Total	674.345	760.847	781.228	746.941	668.206	651.269	639.821	646.849	637.633	648.551	645.792
Málaga											
Hombres	304.718	334.639	365.948	382.725	419.793	450.557	505.426	567.436	570.326	611.750	605.927
Mujeres	304.895	353.554	390.135	398.965	433.786	465.136	520.183	582.998	590.517	637.540	634.653
Total	609.613	688.193	756.083	781.690	853.579	915.693	1.025.609	1.150.434	1.160.843	1.249.290	1.240.580
Sevilla											
Hombres	392.662	467.848	530.591	604.095	652.460	673.933	724.723	756.358	794.918	836.478	840.910
Mujeres	399.646	489.514	571.004	640.058	684.209	704.597	753.588	784.549	824.785	868.842	873.935
Total	792.308	957.362	1.101.595	1.244.153	1.336.669	1.378.530	1.478.311	1.540.907	1.619.703	1.705.320	1.714.845
España											
Hombres	11.776.800	12.678.601	13.561.190	15.109.592	16.685.869	17.658.308	18.491.187	18.878.119	19.036.446	19.399.549	19.488.465
Mujeres	12.130.345	13.572.587	14.611.078	15.962.155	17.431.754	18.353.946	19.191.168	19.595.299	19.835.822	20.269.845	20.364.186
Total	23.907.145	26.251.188	28.172.268	31.071.747	34.117.623	36.012.254	37.682.355	38.473.418	38.872.268	39.669.394	39.852.651

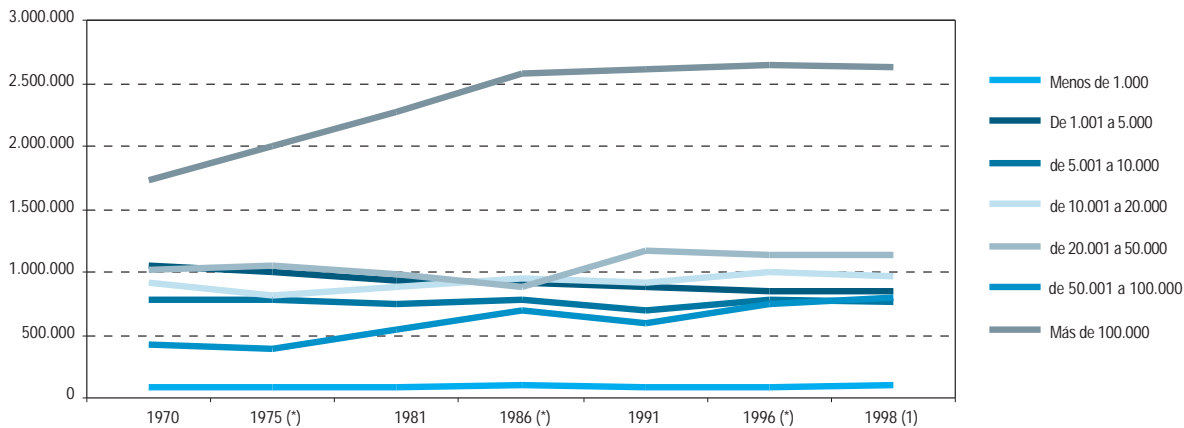
FUENTES: INE. Censos de Población. IEA. Censo de Población de Andalucía 1991.

(*) INE. Padrones Municipales de Habitantes.

(1) INE. Revisión del Padrón de Habitantes

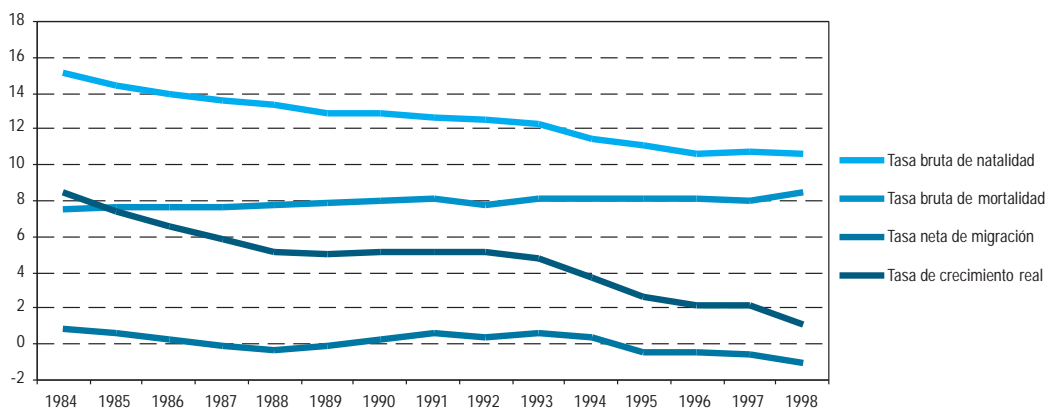
2. Población

2.1.2.G. Evolución de la población según tamaño de los municipios en Andalucía.



FUENTES: INE. Censos de Población. IEA Censos de población
 (*) INE. Padrones municipales de Habitantes
 (1) INE. Revisión del Padrón de Habitantes.

2.1.3.G. Evolución de las componentes del crecimiento de la población en Andalucía.



FUENTE: IEA. Movimiento Natural de la Población.
 IEA. Estadística de Variaciones Residenciales.

2.1.4. Evolución de la población de derecho por sexo y provincias según rectificaciones y renovaciones padronales.

	1989	1990	1992	1993	1994	1995	1996 (*)	1998 (1)
Andalucía								
Hombres	3.461.497	3.501.308	3.446.566	3.518.267	3.571.587	3.604.333	3.559.436	3.558.950
Mujeres	3.557.788	3.598.752	3.554.492	3.627.090	3.678.075	3.710.311	3.675.437	3.677.509
Total	7.019.285	7.100.060	7.001.058	7.145.357	7.249.662	7.314.644	7.234.873	7.236.459
Almería								
Hombres	228.704	232.635	227.918	235.474	241.224	245.056	250.552	252.177
Mujeres	232.533	236.337	232.434	239.588	244.781	248.070	251.209	253.271
Total	461.237	468.972	460.352	475.062	486.005	493.126	501.761	505.448
Cádiz								
Hombres	537.986	542.710	539.942	548.508	555.609	560.462	548.263	549.120
Mujeres	543.153	547.918	546.737	555.750	562.528	567.160	557.499	558.364
Total	1.081.139	1.090.628	1.086.679	1.104.258	1.118.137	1.127.622	1.105.762	1.107.484
Córdoba								
Hombres	374.894	376.826	371.820	377.792	381.570	383.046	372.249	375.244
Mujeres	390.623	392.719	388.599	394.226	397.763	399.175	389.152	391.931
Total	765.517	769.545	760.419	772.018	779.333	782.221	761.401	767.175
Granada								
Hombres	395.791	400.660	392.169	400.444	408.782	412.720	395.509	391.867
Mujeres	410.615	415.982	407.876	416.561	424.744	429.109	412.544	409.310
Total	806.406	816.642	800.045	817.005	833.526	841.829	808.053	801.177
Huelva								
Hombres	220.771	223.005	219.746	222.539	224.897	226.952	224.776	224.433
Mujeres	226.223	228.517	225.838	228.219	230.098	231.722	229.959	229.525
Total	446.994	451.522	445.584	450.758	454.995	458.674	454.735	453.958
Jaén								
Hombres	326.130	327.065	317.877	324.149	327.987	329.664	319.859	319.272
Mujeres	333.809	335.028	325.772	331.944	335.599	337.103	328.692	326.520
Total	659.939	662.093	643.649	656.093	663.586	666.767	648.551	645.792
Málaga								
Hombres	594.256	604.615	574.898	585.484	595.788	601.883	611.750	605.927
Mujeres	609.468	619.531	595.188	606.511	616.683	623.076	637.540	634.653
Total	1.203.724	1.224.146	1.170.086	1.191.995	1.212.471	1.224.959	1.249.290	1.240.580
Sevilla								
Hombres	782.965	793.792	802.196	823.877	835.730	844.550	836.478	840.910
Mujeres	811.364	822.720	832.048	854.291	865.879	874.896	868.842	873.935
Total	1.594.329	1.616.512	1.634.244	1.678.168	1.701.609	1.719.446	1.705.320	1.714.845
España								
Hombres	19.416.964	19.587.393	19.171.898	19.505.679	19.729.854	19.846.523	19.399.549	19.488.465
Mujeres	20.124.818	20.299.747	19.965.087	20.285.276	20.500.486	20.613.532	20.269.845	20.364.186
Total	39.541.782	39.887.140	39.136.985	39.790.955	40.230.340	40.460.055	39.669.394	39.852.651

FUENTE: INE. Rectificación del Padrón Municipal de Habitantes, 1989-1995

(*) INE. Padrón Municipal de Habitantes.

(1) INE. Revisión del Padrón Municipal de Habitantes.

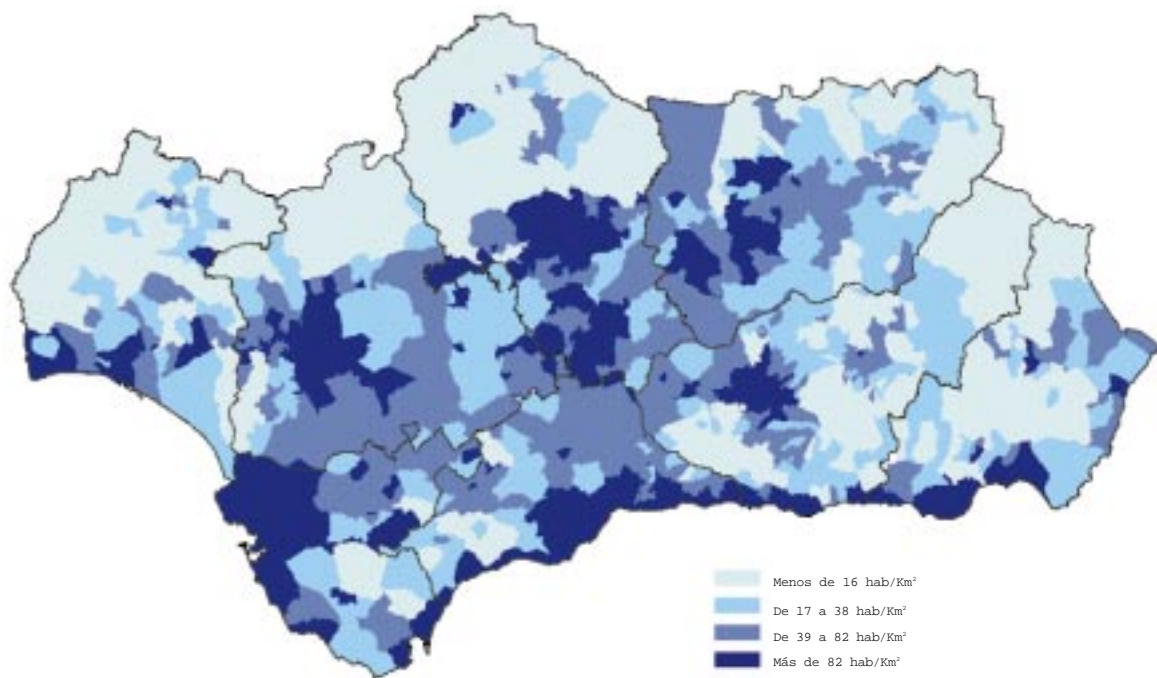
2. Población

2.1.5. Distribución de la población y de los municipios andaluces según la población residente de los mismos por provincias. Año 1998.

	Menos de. 500 hab	De 501 a 1.000 hab.	De 1.001 a 2.000 hab.	De 2.001 a 3.000 hab.	De 3.001 a 5.000 hab.	De 5.001 a 10.000 hab.	De 10.001 a 20.000 hab.	De 20.001 a . 50.000 hab	De 50.001 a 100.000 hab.	Más de 100.000 hab.	Total
Andalucía											
Habitantes	28.819	69.884	192.694	253.046	398.187	769.948	966.360	1.140.385	793.795	2.623.341	7.236.459
Nº de municipios	90	96	131	103	104	114	69	40	12	10	769
Almería											
Habitantes	9.977	11.457	21.666	27.217	24.903	73.020	57.415	61.598	50.170	168.025	505.448
Nº de municipios	34	17	14	11	7	11	4	2	1	1	102
Cádiz											
Habitantes	451	1.580	5.218	6.699	11.409	73.118	117.805	130.254	334.247	426.703	1.107.484
Nº de municipios	1	2	3	3	3	11	8	5	5	3	44
Córdoba											
Habitantes	1.317	4.927	23.559	15.667	55.250	114.527	92.621	149.346	-	309.961	767.175
Nº de municipios	3	7	15	6	14	16	7	6	-	1	75
Granada											
Habitantes	7.986	23.844	57.562	65.593	51.466	112.217	109.438	81.575	50.025	241.471	801.177
Nº de municipios	23	31	43	26	13	17	9	4	1	1	168
Huelva											
Habitantes	4.454	7.232	14.879	30.842	39.057	74.291	143.212	-	-	139.991	453.958
Nº de municipios	14	10	10	13	10	11	10	-	-	1	79
Jaén											
Habitantes	-	9.210	23.528	42.479	66.589	114.946	108.784	114.662	58.410	107.184	645.792
Nº de municipios	-	13	16	18	18	17	8	4	1	1	96
Málaga											
Habitantes	4.258	7.946	29.584	38.869	64.121	27.836	105.714	281.980	152.193	528.079	1.240.580
Nº de municipios	14	11	20	16	17	4	7	8	2	1	100
Sevilla											
Habitantes	376	3.688	16.698	25.680	85.392	179.993	231.371	320.970	148.750	701.927	1.714.845
Nº de municipios	1	5	10	10	22	27	16	11	2	1	105
España											
Habitantes	789.536	792.611	1.430.490	1.306.756	1.820.120	3.543.795	4.542.603	5.243.892	4.252.399	16.130.449	39.852.651
Nº de municipios	3.801	1.121	1.015	541	474	520	327	181	64	54	8.098

FUENTES: INE. Revisión del Padrón Municipal de Habitantes.

2.1.6.G. Densidad de población de los municipios andaluces. Año 1998. (Hab/Km²)



FUENTE: INE. Revisión del Padrón Municipal de Habitantes 1998.