

4. Mercado de Trabajo

4.1. Población activa

4.1.1. Población de 16 y más años según su relación con la actividad económica por provincias. Año 1999.

(Miles de personas) (*)

	Andalucía	Almería	Cádiz	Córdoba	Granada	Huelva	Jaén	Málaga	Sevilla	España
Activos	2.829,67	194,78	444,97	300,43	300,90	173,97	242,77	490,86	680,99	16.422,93
Ocupados	2.070,21	167,04	300,58	208,46	220,94	128,11	188,04	369,58	487,45	13.817,44
Parados										
Buscan primer empleo	174,06	5,72	40,99	18,60	18,10	12,59	8,62	27,40	42,03	618,18
Han trabajado	585,40	22,01	103,40	73,37	61,86	33,27	46,11	93,88	151,52	1.987,31
Total	759,46	27,73	144,39	91,97	79,96	45,86	54,73	121,28	193,55	2.605,49
Inactivos										
Estudiante	584,60	33,60	104,11	58,99	69,49	34,51	45,44	102,54	135,91	3.018,78
Jubilado o pensionista	1.030,35	71,13	133,16	126,02	119,26	64,24	107,20	192,57	216,77	6.557,57
Labores del hogar	1.001,47	55,87	160,64	101,02	126,20	73,74	106,59	154,91	222,49	5.316,25
Incapacidad permanente	179,42	15,22	24,77	15,48	16,17	7,97	4,64	21,42	73,75	778,34
Otra situación	109,57	8,83	12,46	11,53	22,40	5,90	9,15	17,10	22,21	483,80
Total	2.905,41	184,65	435,14	313,04	353,52	186,36	273,02	488,54	671,13	16.154,74
Población contada aparte	23,72	1,30	3,83	2,59	4,19	1,13	2,19	2,96	5,55	118,27
Población de 16 y más años	5.758,80	380,73	883,93	616,06	658,61	361,45	517,97	982,37	1.357,68	32.695,93

FUENTE: INE. Encuesta de Población Activa.

(*) Media anual calculada a partir de los cuatro trimestres del año.

4. Mercado de Trabajo

4.1.2. Evolución de la población de 16 y más años según grupos de edad y sexo. (Miles de personas) (*)

	1990	1991	1992	1993	1994	1995	1996	1997	1998	1999
Andalucía										
Hombres										
De 16 a 19 años	271,70	277,80	273,50	275,70	272,20	272,60	272,10	253,20	246,70	247,20
De 20 y 24 años	319,20	329,60	324,30	322,60	324,60	328,40	323,80	328,00	318,85	322,40
De 25 a 54 años	1.193,70	1.201,70	1.237,70	1.279,00	1.298,90	1.313,00	1.350,80	1.390,80	1.414,95	1.416,66
De 55 y más años	728,60	726,00	736,90	738,90	755,50	751,10	750,20	760,30	773,93	786,91
Total	2.513,20	2.535,10	2.572,40	2.616,20	2.651,20	2.665,10	2.696,90	2.732,30	2.754,43	2.773,17
Mujeres										
De 16 a 19 años	252,40	254,90	248,20	250,60	257,10	263,80	256,60	247,40	249,43	243,74
De 20 y 24 años	290,90	287,70	293,30	299,10	292,80	293,10	311,20	323,80	318,63	317,88
De 25 a 54 años	1.226,00	1.258,70	1.285,20	1.301,20	1.330,70	1.361,30	1.394,30	1.407,60	1.428,48	1.447,22
De 55 y más años	906,60	904,70	910,90	908,00	914,70	939,50	932,20	940,70	956,68	976,77
Total	2.675,90	2.706,00	2.737,60	2.758,90	2.795,30	2.857,70	2.894,30	2.919,50	2.953,20	2.985,61
Total										
De 16 a 19 años	524,10	532,70	521,70	526,30	529,30	536,40	528,70	500,60	496,13	490,94
De 20 y 24 años	610,10	617,30	617,60	621,70	617,40	621,50	635,00	651,80	637,48	640,28
De 25 a 54 años	2.419,70	2.460,40	2.522,90	2.580,20	2.629,60	2.674,30	2.745,10	2.798,40	2.843,43	2.863,89
De 55 y más años	1.635,20	1.630,70	1.647,80	1.646,90	1.670,20	1.690,60	1.682,40	1.701,00	1.730,60	1.763,68
Total	5.189,10	5.241,10	5.310,00	5.375,10	5.446,50	5.522,80	5.591,20	5.651,80	5.707,63	5.758,79
España										
Hombres										
De 16 a 19 años	1.390,60	1.392,70	1.407,20	1.410,90	1.378,20	1.364,20	1.367,40	1.285,70	1.229,95	1.161,47
De 20 y 24 años	1.659,00	1.679,10	1.672,90	1.672,20	1.679,30	1.709,30	1.750,90	1.791,80	1.744,45	1.684,52
De 25 a 54 años	7.018,80	7.048,50	7.163,10	7.279,30	7.407,20	7.534,80	7.690,60	7.776,30	7.802,18	7.875,99
De 55 y más años	4.538,20	4.647,10	4.691,30	4.713,50	4.784,30	4.759,80	4.701,60	4.786,00	4.861,85	4.956,22
Total	14.606,60	14.767,40	14.934,50	15.075,90	15.249,00	15.368,10	15.510,50	15.639,80	15.638,43	15.678,20
Mujeres										
De 16 a 19 años	1.319,00	1.331,70	1.338,30	1.324,30	1.314,50	1.311,60	1.285,20	1.242,20	1.192,55	1.129,76
De 20 y 24 años	1.549,40	1.559,30	1.556,50	1.583,90	1.569,10	1.614,20	1.663,60	1.675,70	1.646,28	1.595,58
De 25 a 54 años	7.213,60	7.227,80	7.274,00	7.357,20	7.500,60	7.633,00	7.795,70	7.876,90	8.011,03	8.110,27
De 55 y más años	5.741,20	5.804,00	5.886,70	5.931,20	5.935,90	5.953,20	5.870,20	5.910,70	6.045,75	6.182,11
Total	15.823,20	15.922,80	16.055,50	16.196,60	16.320,10	16.512,00	16.614,70	16.705,50	16.895,60	17.017,72
Total										
De 16 a 19 años	2.709,60	2.724,40	2.745,50	2.735,20	2.692,70	2.675,80	2.652,60	2.527,90	2.422,50	2.291,23
De 20 y 24 años	3.208,40	3.238,40	3.229,40	3.256,10	3.248,40	3.323,50	3.414,50	3.467,50	3.390,73	3.280,10
De 25 a 54 años	14.232,40	14.276,30	14.437,10	14.636,50	14.907,80	15.167,80	15.486,30	15.653,20	15.813,20	15.986,26
De 55 y más años	10.279,40	10.451,10	10.578,00	10.644,70	10.720,20	10.713,00	10.571,80	10.696,70	10.907,60	11.138,33
Total	30.429,80	30.690,20	30.990,00	31.272,50	31.569,10	31.880,10	32.125,20	32.345,30	32.534,03	32.695,92

FUENTE: INE. Encuesta de Población Activa.

(*) Media anual calculada a partir de los cuatro trimestres del año.

4.1.3. Población de 16 y más años según estudios terminados y grupos de edad en Andalucía. Año 1999.

(Miles de personas) (*)

	16-19	20-24	25-29	30-54	55 y más	Total
Analfabetos y sin estudios	9,96	16,35	25,29	385,16	1.069,91	1.506,67
Estudios primarios	73,55	59,81	70,74	697,05	465,63	1.366,78
Estudios secundarios o medios	406,86	500,34	335,43	932,44	153,12	2.328,19
Estudios postsecundarios o superiores	0,57	63,78	113,37	304,41	75,03	557,16
Total	490,94	640,28	544,83	2.319,06	1.763,68	5.758,80

FUENTE: INE. Encuesta de Población Activa.

(*) Media anual calculada a partir de los cuatro trimestres del año.

4.1.4. Población activa según grupos de edad por provincias. Año 1999. (Miles de personas) (*) (1)

	Andalucía	Almería	Cádiz	Córdoba	Granada	Huelva	Jaén	Málaga	Sevilla	España
16-19	135,06	11,34	18,48	15,72	14,60	8,01	10,77	20,76	35,40	573,11
20-24	389,71	22,06	65,30	39,10	39,23	26,66	31,08	65,36	100,94	1.965,45
25-54	2.054,23	145,48	325,62	213,43	219,91	126,28	178,19	361,76	483,56	12.166,29
55 y más	250,66	15,91	35,57	32,18	27,17	13,02	22,73	42,99	61,09	1.718,10
Total	2.829,66	194,79	444,97	300,43	300,91	173,97	242,77	490,87	680,99	16.422,95

FUENTE: INE. Encuesta de Población Activa.

(*) Media anual calculada a partir de los cuatro trimestres del año.

(1) Datos avance

4.1.5. Población activa según estudios terminados y grupos edad en Andalucía. Año 1999. (Miles de personas) (*)

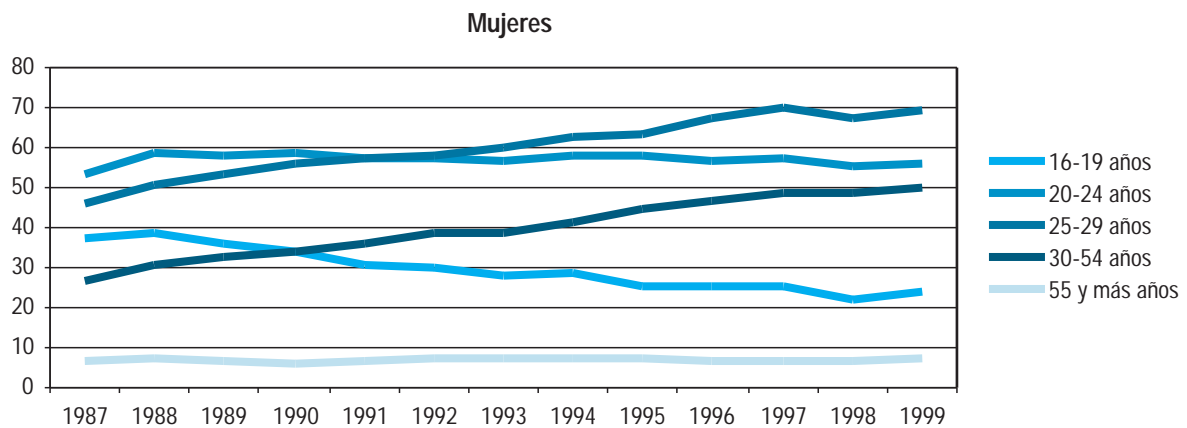
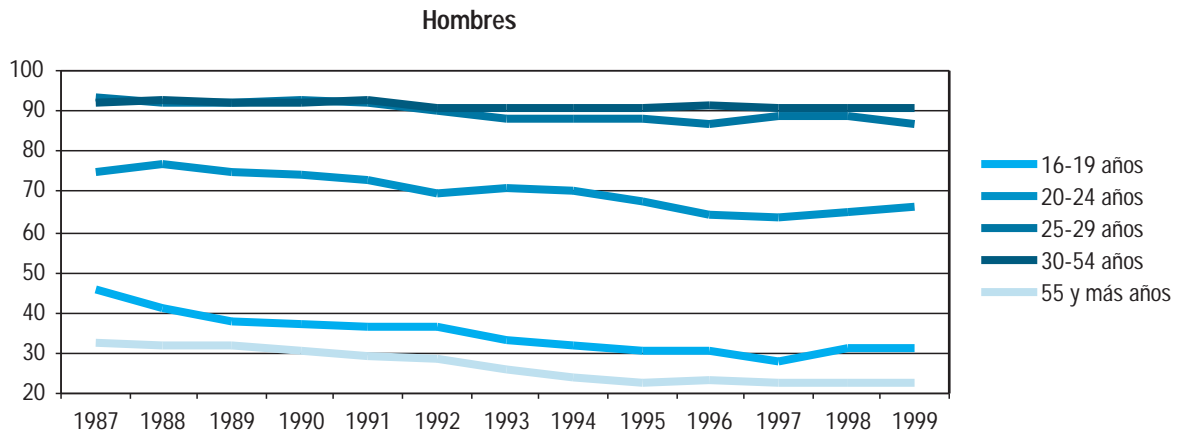
	16-19	20-24	25-29	30-54	55 y más	Total
Analfabetos y sin estudios	4,72	10,22	15,90	208,76	95,87	335,47
Estudios primarios	27,77	50,34	53,63	442,63	85,57	659,94
Estudios secundarios o medios	102,33	298,77	271,42	698,35	39,37	1.410,24
Estudios postsecundarios o superiores	0,24	30,38	86,35	277,19	29,85	424,01
Total	135,06	389,71	427,30	1.626,93	250,66	2.829,67

FUENTE: INE. Encuesta de Población Activa.

(*) Media anual calculada a partir de los cuatro trimestres del año.

4. Mercado de Trabajo

4.1.6.G. Evolución de las tasas de actividad según grupos de edad y sexo en Andalucía. (*)



FUENTE: INE. Encuesta de Población Activa.

(*) Media anual calculada a partir de los cuatro trimestres del año.

4.1.7. Población activa según sectores económicos por provincias. Año 1999. (Miles de personas) (*)

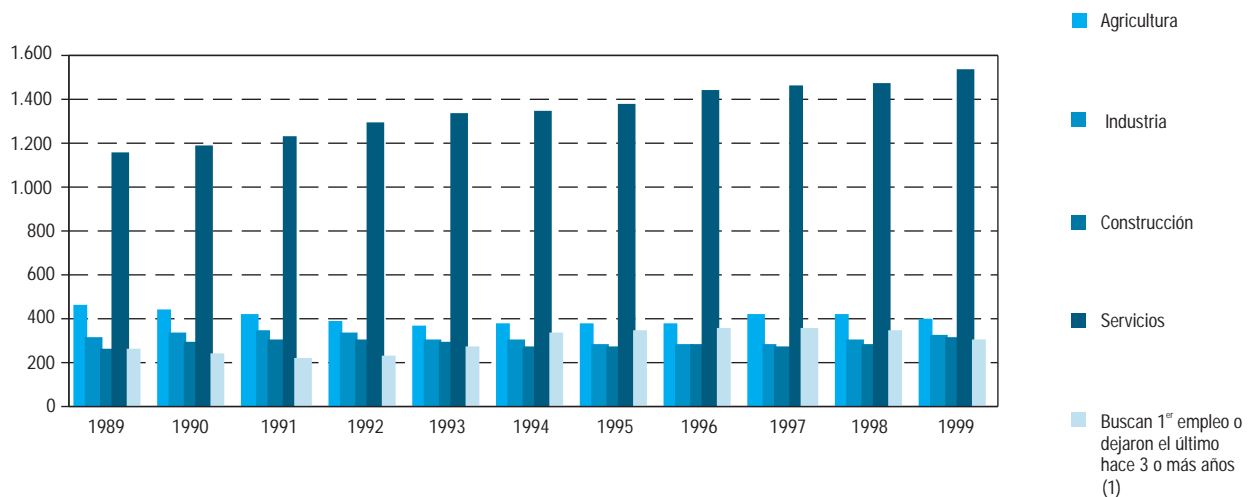
	Andalucía	Almería	Cádiz	Córdoba	Granada	Huelva	Jaén	Málaga	Sevilla	España
Agricultura	391,48	36,72	42,52	58,30	49,02	36,01	64,31	32,78	71,82	1.222,45
Industria	312,35	11,45	50,89	41,09	26,70	24,58	34,02	43,30	80,32	3.010,41
Construcción	307,19	23,24	51,96	32,26	33,06	19,08	22,08	63,94	61,57	1.652,91
Servicios	1.521,37	113,43	234,83	136,47	160,28	77,28	108,96	301,51	388,61	9.422,92
Parados que buscan el 1 ^{er} empleo o que han dejado el último hace 3 o más años (1)	297,30	9,94	64,77	32,31	31,84	17,02	13,41	49,33	78,68	1.114,24
Total	2.829,67	194,78	444,97	300,43	300,90	173,97	242,78	490,86	681,00	16.422,93

FUENTE: INE. Encuesta de Población Activa.

(*) Media anual calculada a partir de los cuatro trimestres del año.

(1) Tanto la población parada que busca su primer empleo como aquella que habiendo trabajado con anterioridad deja su último empleo hace tres o más años, no son susceptibles de ser clasificados por sectores económicos, ni en las tablas de actividad ni en las de paro.

4.1.8.G. Evolución de la población activa según sectores económicos en Andalucía. (Miles de personas) (*)



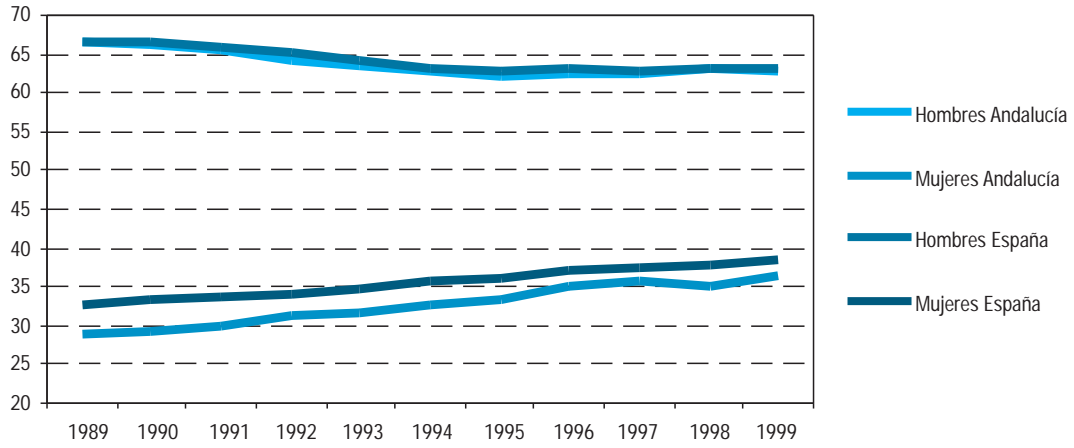
FUENTE: INE. Encuesta de Población Activa.

(*) Media anual calculada a partir de los cuatro trimestres del año.

(1) Tanto la población parada que busca su primer empleo como aquella que habiendo trabajado con anterioridad deja su último empleo hace tres o más años, no son susceptibles de ser clasificados por sectores económicos, ni en las tablas de actividad ni en las de paro.

4. Mercado de Trabajo

4.1.9.G. Evolución de las tasas de actividad según sexo. (*)



FUENTE: INE. Encuesta de Población Activa.

(*) Media anual calculada a partir de los cuatro trimestres del año.