

8. Urbanismo, vivienda y construcción

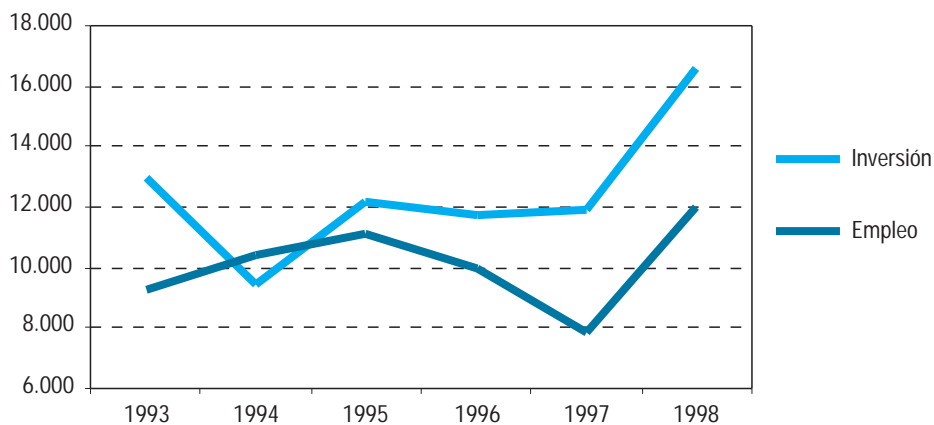
8.3. Construcción

8.3.1. Establecimientos con actividad principal en el sector de la construcción según estratos de empleo por provincias. (A 1 de abril de 2000)

	Almería	Cádiz	Córdoba	Granada	Huelva	Jaén	Málaga	Sevilla	Andalucía
Sin empleo asignado	565	656	524	871	347	561	1.253	1.076	5.853
0 trabajadores	135	70	117	210	72	71	200	236	1.111
De 1 a 2 trabajadores	1.336	1.456	1.517	1.823	745	1.222	2.511	2.376	12.986
De 3 a 5 trabajadores	417	548	465	484	305	419	839	914	4.391
De 6 a 9 trabajadores	263	295	257	250	163	205	512	555	2.500
De 10 a 19 trabajadores	187	249	158	163	127	171	375	477	1.907
De 20 a 49 trabajadores	81	149	76	82	66	44	199	301	998
De 50 a 99 trabajadores	26	44	11	11	15	17	37	63	224
De 100 a 199 trabajadores	1	7	-	6	3	2	9	11	39
De 200 a 499 trabajadores	1	1	1	-	1	-	1	5	10
500 o más trabajadores	-	-	-	-	-	-	-	1	1
Total	3.012	3.475	3.126	3.900	1.844	2.712	5.936	6.015	30.020

FUENTE: IEA. Base de Datos de Actividad Empresarial de Andalucía.

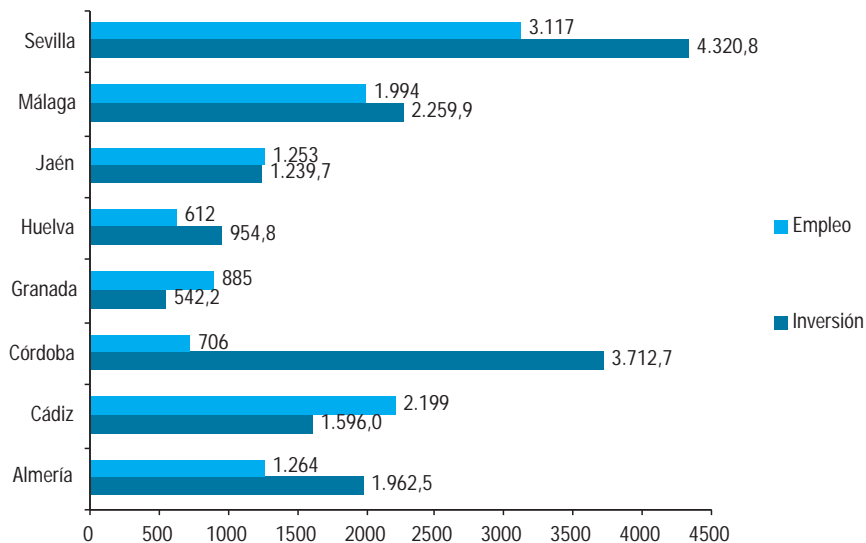
8.3.2.G. Evolución de la inversión y el empleo en el sector de la construcción en Andalucía. Nuevas y ampliaciones. (Inversión en millones de ptas) (*)



FUENTE: IEA - Consejería de Trabajo e Industria.
(*) Conversión en euros: 1 euro=166,386 pesetas.

8.3.3.G. Inversión y empleo en el sector de la construcción por provincias. Nuevas y ampliaciones. Año 1998

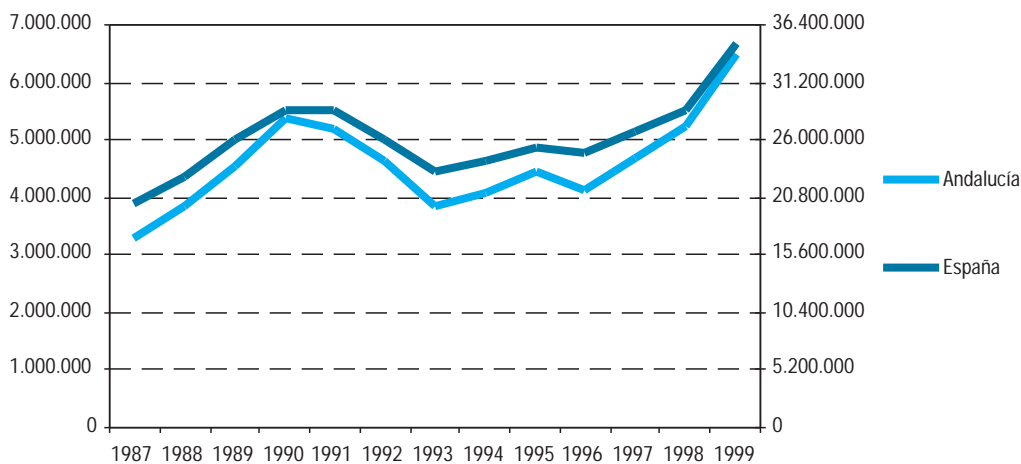
(Inversión en millones de ptas) (*)



FUENTE: IEA - Consejería de Trabajo e Industria.

(*) Conversión en euros: 1 euro = 166,386 pesetas.

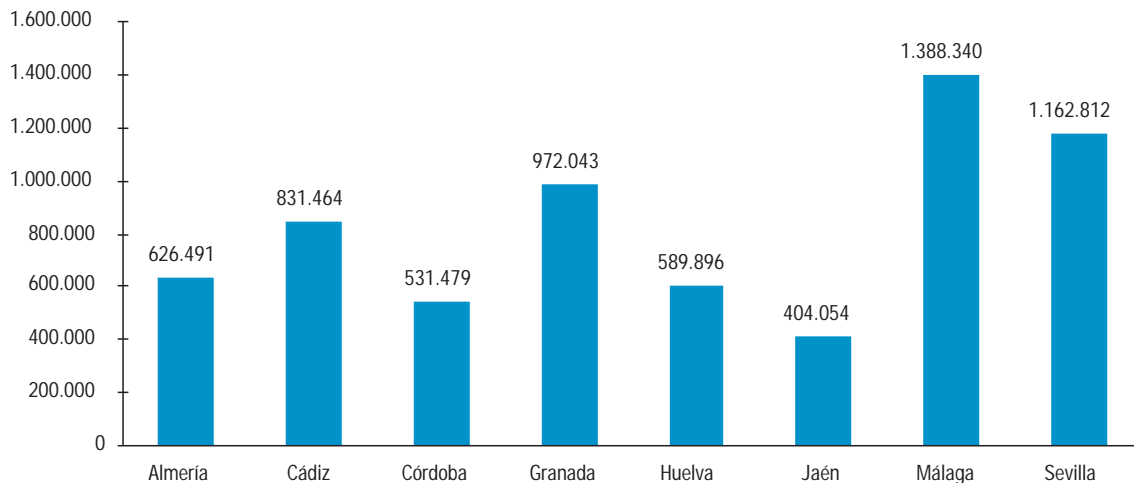
8.3.4.G. Evolución del consumo de cemento. (Tm)



FUENTE: OFICEMEN

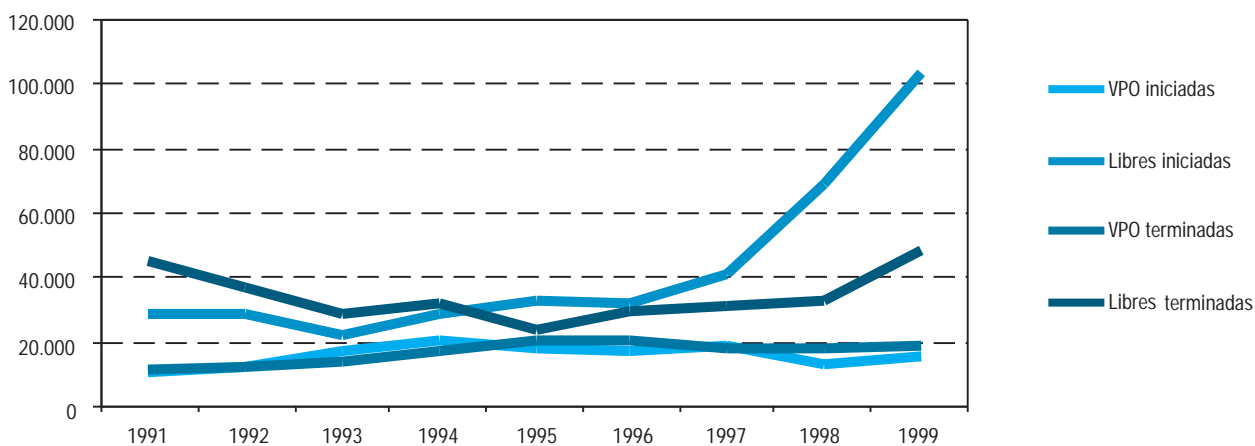
8. Urbanismo, vivienda y construcción

8.3.5.G. Consumo de cemento por provincias. Año 1999. (Tm)



FUENTE: OFICEMEN

8.3.6.G. Evolución de las viviendas iniciadas y terminadas según regímenes en Andalucía.



FUENTES: Años 1991-1993: Ministerio de Obras Públicas y Transportes. Anuario Estadístico.

Años 1994-1999: Consejería de Obras Públicas y Transportes. Ministerio de Fomento. Informe sobre la Evolución del Subsector Vivienda.

8.3.7. Viviendas iniciadas y terminadas según regímenes por provincias. Año 1999.

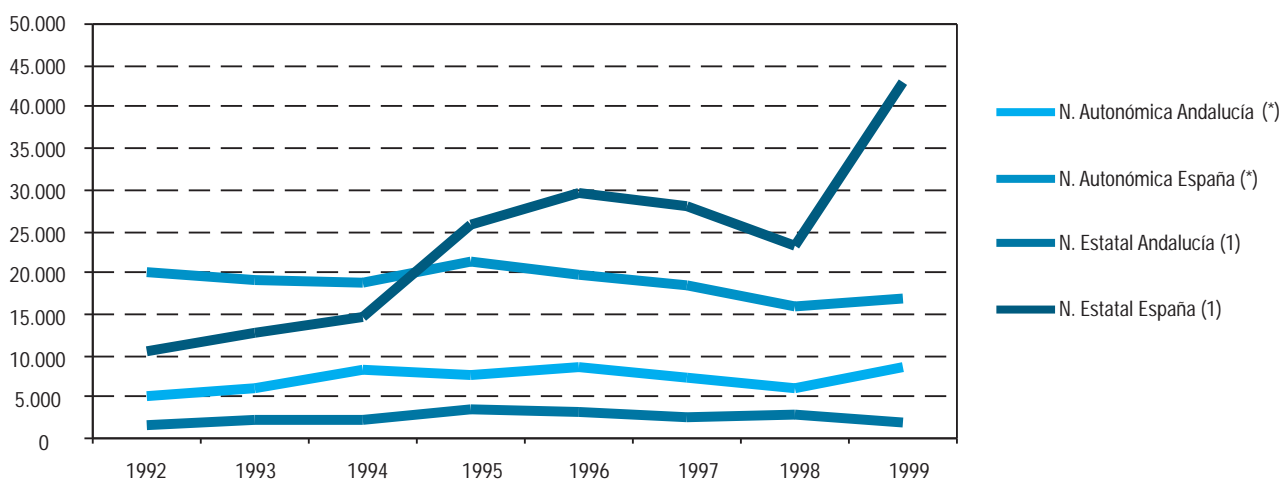
	Viviendas Iniciadas					Viviendas Terminadas				
	VPO			Libres	Total	VPO			Libres	Total
	Públicas	Protegidas	Total			Públicas	Protegidas	Total		
Almería										
Municipios > 50.000 hab.	-	286	286	-	286	48	454	502	-	502
Resto	-	601	601	-	601	30	534	564	-	564
Total	-	887	887	7.920	8.807	78	988	1.066	3.910	4.976
Cádiz										
Municipios > 50.000 hab.	96	3.056	3.152	-	3.152	120	3.957	4.077	-	4.077
Resto	-	796	796	-	796	58	1.234	1.292	-	1.292
Total	96	3.852	3.948	10.442	14.390	178	5.191	5.369	6.032	11.401
Córdoba										
Municipios > 50.000 hab.	5	377	382	-	382	-	101	101	-	101
Resto	-	883	883	-	883	-	825	825	-	825
Total	5	1.260	1.265	3.934	5.199	-	926	926	2.734	3.660
Granada										
Municipios > 50.000 hab.	-	443	443	-	443	-	648	648	-	648
Resto	15	672	687	-	687	116	704	820	-	820
Total	15	1.115	1.130	2.942	4.072	116	1.352	1.468	3.719	5.187
Huelva										
Municipios > 50.000 hab.	15	568	583	-	583	90	634	724	-	724
Resto	72	313	385	-	385	192	331	523	-	523
Total	87	881	968	7.628	8.596	282	965	1.247	4.066	5.313
Jaén										
Municipios > 50.000 hab.	-	162	162	-	162	-	522	522	-	522
Resto	73	266	339	-	339	27	349	376	-	376
Total	73	428	501	4.748	5.249	27	871	898	2.820	3.718
Málaga										
Municipios > 50.000 hab.	71	1.309	1.380	-	1.380	102	2.191	2.293	-	2.293
Resto	28	1.117	1.145	-	1.145	88	1.282	1.370	-	1.370
Total	99	2.426	2.525	52.021	54.546	190	3.473	3.663	19.043	22.706
Sevilla										
Municipios > 50.000 hab.	42	1.992	2.034	-	2.034	62	1.833	1.895	-	1.895
Resto	187	2.431	2.618	-	2.618	200	1.793	1.993	-	1.993
Total	229	4.423	4.652	13.850	18.502	262	3.626	3.888	6.247	10.135
Andalucía										
Municipios > 50.000 hab.	229	8.193	8.422	-	8.422	422	10.340	10.762	-	10.762
Resto	375	7.079	7.454	-	7.454	711	7.052	7.763	-	7.763
Total	604	15.272	15.876	103.485	119.361	1.133	17.392	18.525	48.571	67.096

FUENTES: Consejería de Obras Públicas y Transportes.

Ministerio de Fomento. Informe sobre la Evolución del Subsector Vivienda

8. Urbanismo, vivienda y construcción

8.3.8.G. Evolución de las actuaciones de rehabilitación protegida de viviendas según normativa.



FUENTES: Consejería de Obras Públicas y Transportes.

Ministerio de Fomento. Informe sobre la Evolución del Subsector Vivienda.

(*) Las actuaciones hacen referencia al nº de ayudas aprobadas. Bajo este epígrafe se recogen las actuaciones según normativa autonómica (RH preferente y Mejora V. Rural)

(1) Las actuaciones hacen referencia al nº de Calificaciones Provisionales

8.3.9. Actuaciones de rehabilitación protegida de viviendas según normativa por provincias. Año 1999.

	Andalucía	Almería	Cádiz	Córdoba	Granada	Huelva	Jaén	Málaga	Sevilla	España
Normativa Autonómica (*)	8.595	793	1.982	859	940	581	692	1.262	1.486	16.815
Normativa Estatal (1)	2.033	245	383	137	160	214	353	406	135	42.948
Total	10.628	1.038	2.365	996	1.100	795	1.045	1.668	1.621	59.763

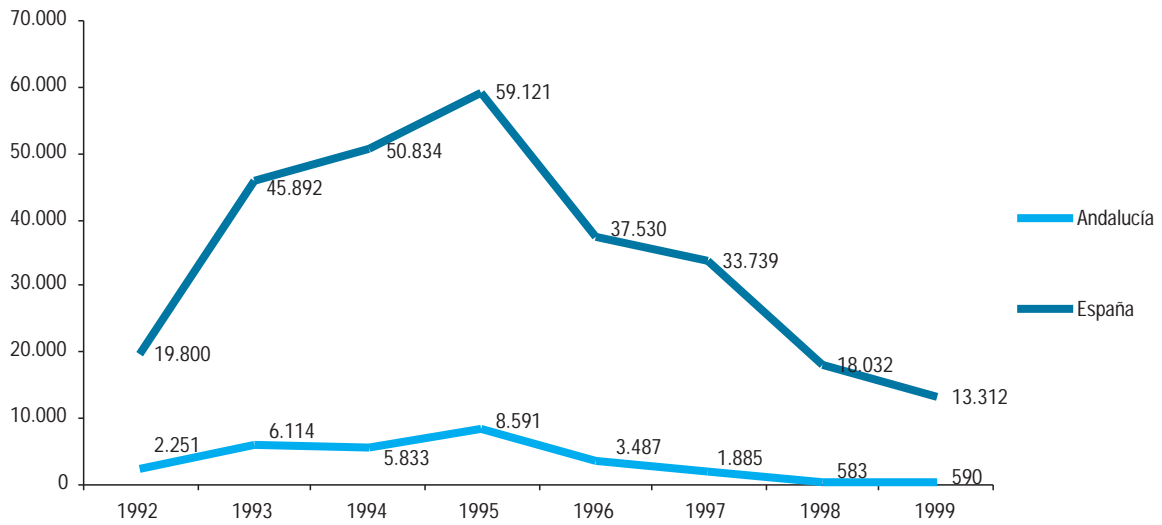
FUENTES: Consejería de Obras Públicas y Transportes.

Ministerio de Fomento. Informe sobre la Evolución del Subsector Vivienda.

(*) Las actuaciones hacen referencia al nº de ayudas aprobadas, bajo este epígrafe se recogen las actuaciones según normativa autonómica (RH preferente y Mejora V. Rural)

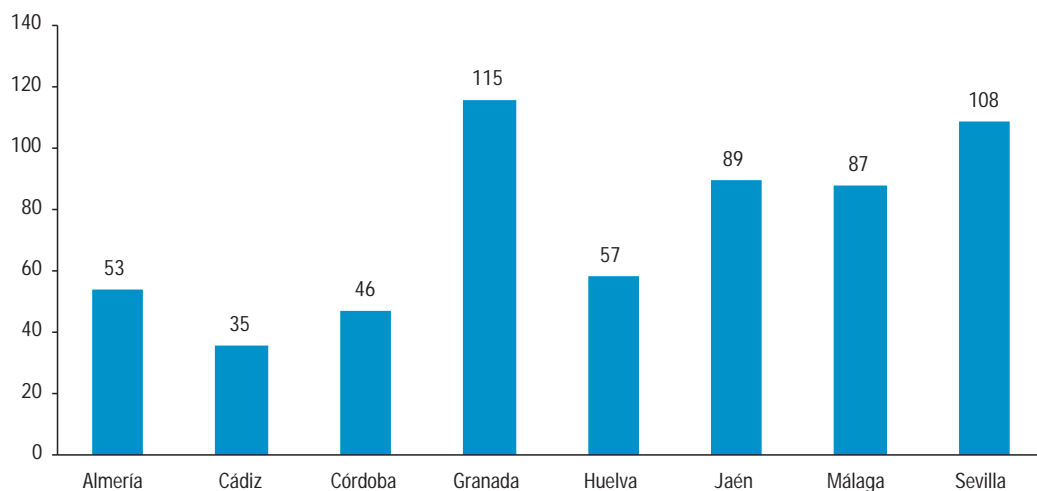
(1) las actuaciones hacen referencia al nº de Calificaciones Provisionales

8.3.10.G. Evolución de las viviendas a precio tasado. (Nº de Visados) (*)



FUENTES: Consejería de Obras Públicas y Transportes.
 Ministerio de Fomento. Informe sobre la Evolución del Subsector Vivienda.
 (*) Se refiere a las ayudas económicas que se conceden al comprador de una vivienda.

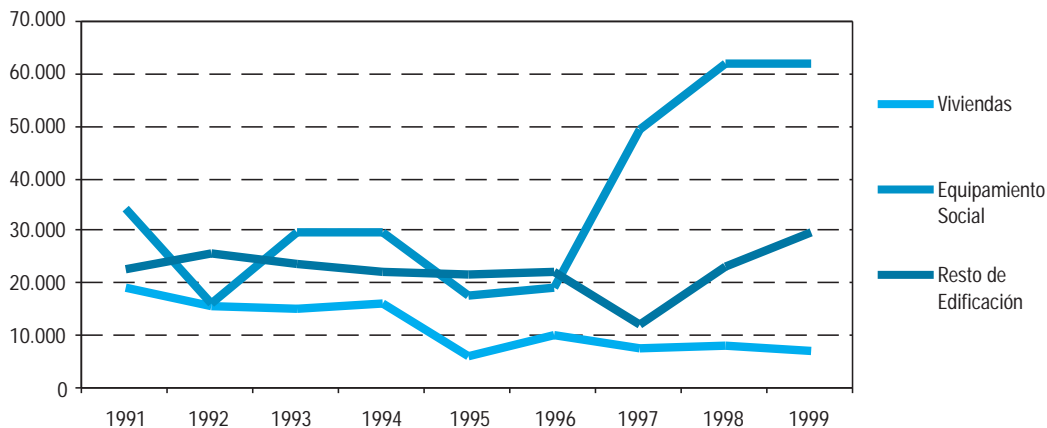
8.3.11.G. Viviendas a precio tasado por provincias. Año 1999. (Nº de Visados) (*)



FUENTES: Consejería de Obras Públicas y Transportes.
 Ministerio de Fomento. Informe sobre la Evolución del Subsector Vivienda.
 (*) Se refiere a las ayudas económicas que se conceden al comprador de una vivienda.

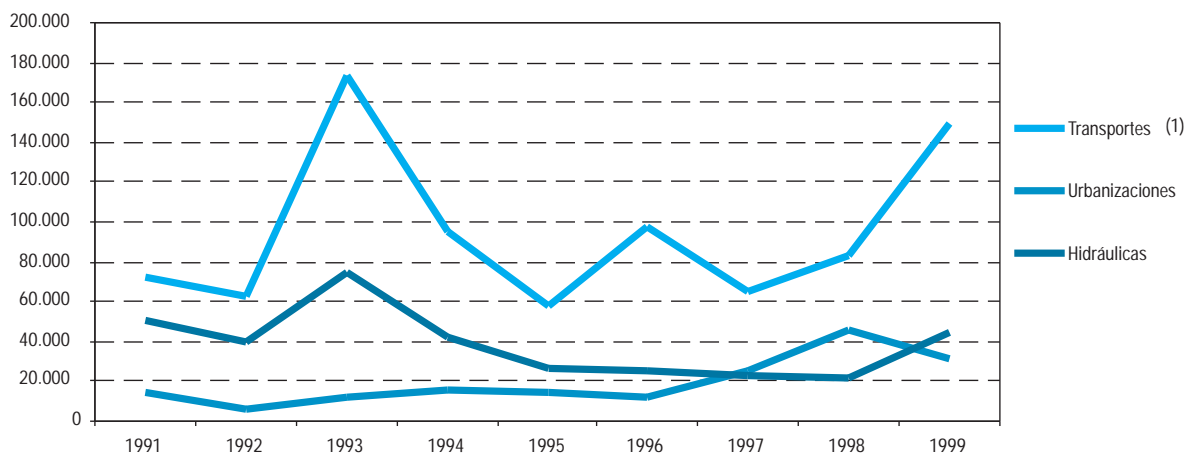
8. Urbanismo, vivienda y construcción

8.3.12.G. Evolución de la licitación oficial en edificación según tipo de obra en Andalucía. (Millones de ptas) (*)



FUENTE: Asociación de Empresas Constructoras de Ámbito Nacional (SEOPAN). Circular Informativa sobre la Construcción.
(*) Conversión en euros: 1 euro = 166,386 pesetas

8.3.13.G. Evolución de la licitación oficial en obra civil según tipo de obra en Andalucía. (Millones de ptas) (*)



FUENTE: Asociación de Empresas Constructoras de Ámbito Nacional (SEOPAN). Circular Informativa sobre Construcción.
(*) Conversión en euros: 1 euro = 166,386 pesetas
(1) En el año 99 se deben añadir 39.000 millones de la autopista Costa del Sol