

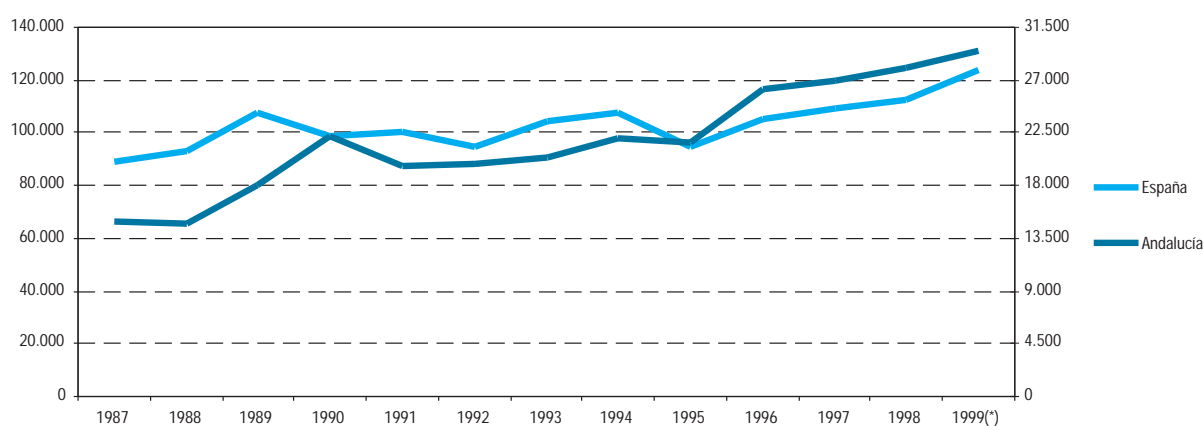
9.4. Infraestructura y transporte marítimo

9.4.1. Infraestructura portuaria en los puertos andaluces dependientes del Estado. Año 1998

	Andalucía	Algeciras (Bahía de)	Almería- Motril	Cádiz (Bahía de)	Huelva	Málaga	Sevilla	España
Superficie terrestre (m²)	27.454.865	2.545.319	572.583	3.255.948	15.651.083	623.623	4.806.309	64.762.854
Zona de flotación (Ha.)	85.703	11.209	3.180	28.323	42.687	7.057	4.457	215.269
Muelles (m.)								
Con calado > 4 m	44.110	11.213	5.446	11.159	6.852	4.998	4.442	226.135
Con calado < 4 m	3.963	1.203	1.019	1.270	203	68	200	47.499
Superficie de depósito (m²)	2.386.924	281.250	276.661	1.116.177	279.241	185.285	248.310	13.516.597
Grúas (nº)	240	36	20	26	96	21	41	1.117
Almacenes frigoríficos (m³)	111.673	4.632	2.660	18.850	62.268	2.696	20.567	1.390.511
Lonjas (m²)	26.724	-	2.633	15.175	4.184	4.732	-	87.911
Instalaciones de reparación y secadero de redes (m²)	11.519	-	5.400	435	-	5.684	-	124.942

FUENTE: Puertos del Estado. Anuario Estadístico.

9.4.2.G. Evolución del total de buques mercantes entrados en los puertos dependientes del Estado.



FUENTE: Puertos del Estado. Anuario Estadístico.
(*) Datos provisionales.

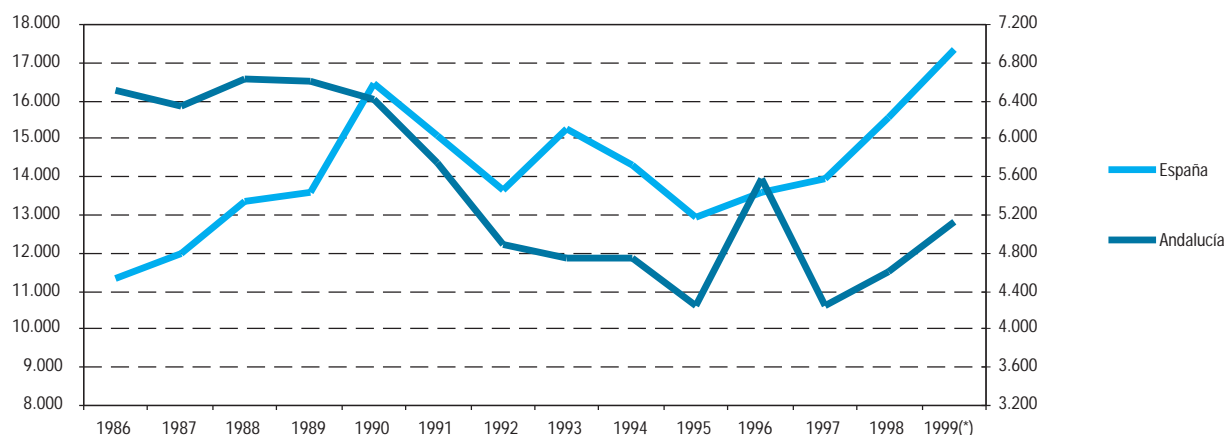
9. Transportes y comunicaciones

9.4.3. Buques mercantes entrados en los puertos dependientes del Estado según tipo de navegación. Año 1998.

	Tráfico de cabotaje			Tráfico exterior			Total		
	Nacionales	Extranjeros	Total	Nacionales	Extranjeros	Total	Nacionales	Extranjeros	Total
Andalucía									
Número	11.315	1.283	12.598	3.209	12.146	15.355	14.524	13.429	27.953
GT (miles)	53.361	6.594	59.954	17.676	152.088	169.763	71.036	158.681	229.718
Algeciras (Bahía de)									
Número	9.143	665	9.808	2.987	7.125	10.112	12.130	7.790	19.920
GT (miles)	37.022	2.479	39.501	15.759	103.956	119.715	52.781	106.435	159.216
Almería-Motril									
Número	733	74	807	5	1.147	1.152	738	1.221	1.959
GT (miles)	5.629	349	5.978	21	14.585	14.606	5.650	14.934	20.584
Cádiz (Bahía de)									
Número	434	364	798	16	1.059	1.075	450	1.423	1.873
GT (miles)	3.666	3.230	6.896	202	8.272	8.474	3.868	11.502	15.370
Huelva									
Número	132	119	251	184	1.194	1.378	316	1.313	1.629
GT (miles)	661	383	1.044	1.428	11.180	12.609	2.089	11.563	13.652
Málaga									
Número	581	0	581	11	667	678	592	667	1.259
GT (miles)	4.619	0	4.619	253	11.090	11.343	4.872	11.090	15.962
Sevilla									
Número	292	61	353	6	954	960	298	1.015	1.313
GT (miles)	1.764	152	1.916	12	3.004	3.017	1.776	3.157	4.933
España									
Número	60.075	5.551	65.626	4.837	42.252	47.089	64.912	47.803	112.715
GT (miles)	310.800	35.938	346.737	24.372	505.035	529.407	335.172	540.973	876.144

FUENTE: Puertos del Estado. Anuario Estadístico.

9.4.4.G. Evolución del tráfico total de pasajeros en cabotaje y exterior en los puertos dependientes del Estado. (Miles de personas)



FUENTE: Puertos del Estado. Anuario Estadístico.
(*) Datos provisionales.

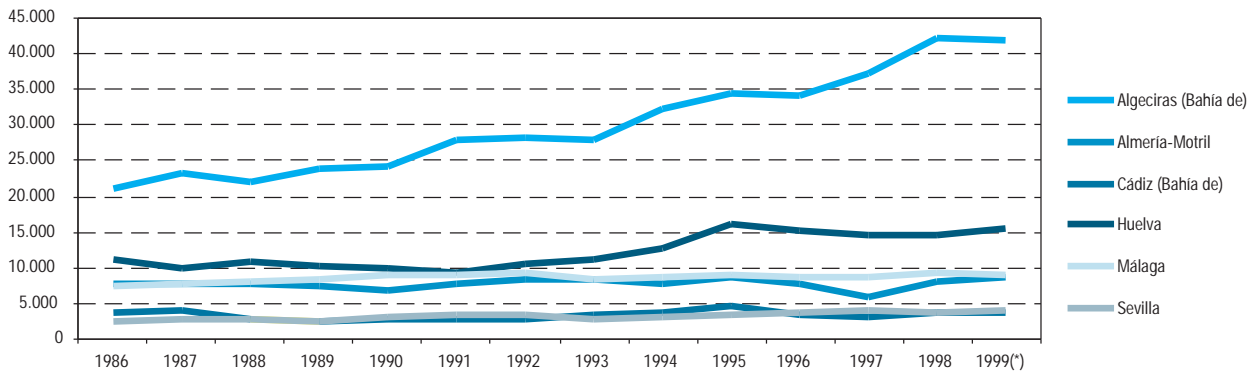
9.4.5. Movimiento de pasajeros en los puertos dependientes del Estado según tipo de navegación. Año 1999. (*)

	Andalucía	Algeciras (Bahía de)	Almería- Motril	Cádiz (Bahía de)	Huelva	Málaga	Sevilla	España
Navegación de cabotaje								
Entrados	1.388.908	1.183.215	98.711	13.505	-	93.381	96	6.521.711
Salidos	1.488.320	1.190.394	74.305	29.965	-	193.344	312	7.057.405
Total								
Navegación exterior								
Entrados	1.065.196	800.436	243.791	5.694	-	15.275	-	1.477.245
Salidos	1.195.681	782.537	238.640	100.430	-	72.418	1.656	2.277.230
Total								
Total								
Entrados	2.454.104	1.983.651	342.502	19.199	-	108.656	96	7.998.956
Salidos	2.684.001	1.972.931	312.945	130.395	-	265.762	1.968	9.334.635
Total	5.138.105	3.956.582	655.447	149.594	-	374.418	2.064	17.333.591

FUENTE: Puertos del Estado. Anuario Estadístico.
(*) Datos provisionales.

9. Transportes y comunicaciones

9.4.6.G. Evolución del tráfico de mercancías en cabotaje y exterior en los puertos dependientes del Estado. (Miles de Tm)



FUENTE: Puertos del Estado. Anuario Estadístico.
(*) Datos provisionales.

9.4.7. Movimiento de mercancías en los puertos dependientes del Estado según clase y tipo de navegación.
Año 1999. (Tm) (*)

	Andalucía	Algeciras (Bahía de)	Almería- Motril	Cádiz (Bahía de)	Huelva	Málaga	Sevilla	España
Navegación de cabotaje								
Mercancía general								
Cargadas	2.107.868	607.564	162.984	568.250	637	234.903	533.530	14.999.163
Descargadas	1.066.720	244.814	51.792	476.878	220	74.458	218.558	14.835.034
Total	3.174.588	852.378	214.776	1.045.128	857	309.361	752.088	29.834.197
Graneles sólidos								
Cargados	1.381.769	19.892	843.552	25.234	440.689	31.699	20.703	5.859.474
Descargados	1.045.532	240.314	233.401	26.410	146.378	186.831	212.198	7.852.647
Total	2.427.301	260.206	1.076.953	51.644	587.067	218.530	232.901	13.712.121
Graneles líquidos								
Cargados	3.891.273	3.241.131	2.661	3.954	642.208	-	1.319	11.703.716
Descargados	1.398.674	268.453	653.187	43.154	319.231	-	114.649	12.191.280
Total	5.289.947	3.509.584	655.848	47.108	961.439	-	115.968	23.894.996
Navegación exterior								
Mercancía general								
Cargadas	13.112.120	11.515.441	92.617	946.616	423.867	27.331	106.248	35.413.153
Descargadas	11.270.115	9.573.898	238.286	380.208	430.489	46.057	601.177	35.418.999
Total	24.382.235	21.089.339	330.903	1.326.824	854.356	73.388	707.425	70.832.152
Graneles sólidos								
Cargados	3.791.949	14.438	2.411.113	355.131	582.691	153.323	275.253	9.553.412
Descargados	13.712.401	2.328.913	3.772.179	763.278	4.331.268	838.609	1.678.154	65.470.292
Total	17.504.350	2.343.351	6.183.292	1.118.409	4.913.959	991.932	1.953.407	75.023.704
Graneles líquidos								
Cargados	3.958.634	2.571.348	7.082	-	1.318.076	35.932	26.196	11.219.258
Descargados	26.169.795	11.122.948	297.718	122.390	7.030.775	7.428.226	167.738	82.872.914
Total	30.128.429	13.694.296	304.800	122.390	8.348.851	7.464.158	193.934	94.092.172
Total naveg. cabotaje y exterior	82.906.850	41.749.154	8.766.572	3.711.503	15.666.529	9.057.369	3.955.723	307.389.342
Mercancías transbordadas	992	-	-	992	-	-	-	231.257
Tráfico local o de ría	1.317.703	1.285.247	-	29.478	2.115	481	382	3.434.298
Avituallamiento	2.720.122	2.033.808	91.779	287.187	50.611	146.165	110.572	8.274.533
Pesca capturada	68.404	13.904	5.152	36.822	7.066	5.460	-	392.464

FUENTE: Puertos del Estado. Anuario Estadístico.

(*) Datos provisionales.

9. Transportes y comunicaciones

9.4.8. Infraestructura portuaria básica en los puertos andaluces de gestión autonómica. Año 1999.

	Zona de Servicio		
	m ² agua	m ² tierra	m ² total
Almería			
Adra	148.473	148.244	296.717
Carboneras	69.461	105.346	174.807
Garrucha	144.665	152.568	297.233
Roquetas de Mar	55.462	71.444	126.906
Villaricos (C. Almanzora)	7.363	10.510	17.873
Total	425.424	488.112	913.536
Cádiz			
Barbate	378.711	281.084	659.795
Bonanza (Sanlúcar Bda.)	44.580	36.287	80.867
Chipiona	92.144	187.461	279.605
Conil	68.283	132.774	201.057
La Atunara (La Línea C.)	56.155	72.824	128.979
Puerto América (Cádiz)	28.706	31.657	60.363
Gallineras (S. Fernando)	68.518	59.843	128.361
Sancti-Petri (Chiclana)	117.221	30.253	147.474
Rota	120.735	133.678	254.413
Total	975.053	965.861	1.940.914
Huelva			
Ayamonte	342.273	133.048	475.321
El Rompido (Cartaya)	53.542	10.178	63.720
El Terrón (Lepe)	20.610	52.552	73.161
Isla Cristina	536.471	105.063	641.534
Mazagón (P. Frontera)	171.823	245.478	417.301
Punta Umbría	447.888	25.101	472.989
S. de Guadiana	7.480	2.344	9.824
Total	1.580.086	573.764	2.153.850
Málaga			
Caleta de Vélez	103.607	124.438	228.045
Estepona	119.365	173.531	292.896
Fuengirola	112.196	155.219	267.415
Marbella	70.153	91.836	161.989
Total	405.321	545.024	950.345
Total	3.385.884	2.572.761	5.958.645

FUENTE: Consejería de Obras Públicas y Transportes - Empresa Pública de Puertos de Andalucía.

9.4.9. Infraestructura portuaria para actividades complementarias en los puntos andaluces de gestión autonómica. Año 1999.

	Lonja	Cámaras Conservación	Fab. Hielo			Grúa	Travellift
	m ²	m ³	Capacidad de producción (Tm/día)	Capacidad de almacenamiento (Tm)	Suministro de producción real año (Tm/año)	Nº	Nº
Almería							
Adra	1.131	-	-	-	-	-	1
Carboneras	1.481	231	20	40	3.406	-	1
Garrucha	907	300	-	-	-	-	1
Roquetas de Mar	289	51	3	6	735	-	-
Villaricos (C. Almanzora)	-	-	-	-	-	-	-
Total	3.808	582	23	46	4.141	-	3
Cádiz							
Barbate	2.226	990	50	200	10.816	1	1
Bonanza (Sanlúcar Bda.)	2.013	-	-	-	-	1	-
Chipiona	1.423	238	3	8	358	-	1
Conil	1.355	60	9	14	488	-	-
La Atunara (La Línea C.)	383	91	3	8	156	-	-
Puerto América (Cádiz)	-	-	-	-	-	1	-
Gallineras (S. Fernando)	-	-	-	-	-	-	-
Sancti-Petri (Chiclana)	-	-	-	-	-	1	-
Rota	310	-	3	8	-	-	1
Total	7.710	1.379	68	237	11.818	4	3
Huelva							
Ayamonte	600	-	-	-	-	2	-
El Rompido (Cartaya)	-	-	-	-	-	-	-
El Terrón (Lepe)	494	-	-	-	-	1	-
Isla Cristina	1.380	119	90	300	7.571	1	1
Mazagón (P. Frontera)	-	-	-	-	-	-	1
Punta Umbría	1.512	-	-	-	-	-	-
S. de Guadiana	-	-	-	-	-	-	-
Total	3.986	119	90	300	7.571	4	2
Málaga							
Caleta de Vélez	895	205	32	90	4.711	-	1
Estepona	582	120	20	60	2.734	-	1
Fuengirola	1.131	50	8	25	501	-	1
Marbella	539	57	10	28	592	-	1
Total	3.147	432	70	203	8.538	-	4
Total	18.651	2.511	250	786	32.068	8	12

FUENTE: Consejería de Obras Públicas y Transportes - Empresa Pública de Puertos de Andalucía.

9. Transportes y comunicaciones

9.4.10. Tráfico de buques mercantes y embarcaciones de pesca con base en los puertos andaluces de gestión autonómica. Año 1999.

	Cabotaje (*)		Exterior		Embarcaciones de pesca	
	Nº	GT	Nº	GT	Nº	GT
Almería						
Adra	45	34.515	-	-	52	1.339
Carboneras	-	-	-	-	55	1.606
Garrucha	212	607.193	302	1.394.053	65	1.151
Roquetas de Mar	-	-	-	-	35	215
Total	257	641.708	302	1.394.053	207	4.311
Cádiz						
Barbate	151	33.579	76	5.712	82	2.120
Bonanza (Sanlúcar Bda.)	-	-	-	-	157	1.885
Chipiona	-	-	-	-	81	303
Conil	-	-	8	2.707	88	287
La Atunara (La Línea C.)	-	-	-	-	176	352
Rota	-	-	-	-	34	200
Total	151	33.579	84	8.419	618	5.147
Huelva						
Ayamonte	-	-	-	-	81	1.937
El Terrón (Lepe)	-	-	-	-	63	1.540
Isla Cristina	-	-	34	6.364	210	4.955
Punta Umbría	102	17.580	104	18.288	-	-
Total	102	17.580	138	24.652	354	8.432
Málaga						
Caleta de Vélez	-	-	-	-	99	1.058
Estepona	-	-	-	-	128	448
Fuengirola	-	-	-	-	106	480
Marbella	-	-	-	-	69	410
Total	-	-	-	-	402	2.396
Total	510	692.867	524	1.427.124	1.549	20.062

FUENTE: Consejería de Obras Públicas y Transportes - Empresa Pública de Puertos de Andalucía.

(*) Se refiere a cabotaje nacional y europeo.

9.4.11. Movimiento de mercancías en los puertos andaluces de gestión autonómica. Año 1999.

	Movimiento de mercancías (Tm)		Pesca desembarcada (kg) (1)	Avituallamiento	
	Cabotaje (*)	Exterior		Hielo (Tm)	Combustible (l)
Almería					
Adra	4.972	-	2.286.812	1.993	1.247.780
Carboneras	-	-	1.007.395	3.202	2.039.335
Garrucha	1.227.430	969.081	1.090.535	2.142	2.957.755
Roquetas de Mar	-	-	272.492	685	425.411
Total	1.232.402	969.081	4.657.234	8.022	6.670.281
Cádiz					
Barbate	27.111	565	22.325.902	11.621	5.800.652
Bonanza (Sanlúcar Bda.)	-	-	3.299.358	6.858	7.084.860
Chipiona	-	-	401.425	-	-
Conil	-	-	2.476.612	480	450.958
La Atunara (La Línea C.)	-	-	2.489.767	143	207.592
Puerto América	-	-	-	-	130.020
Rota	-	-	188.771	-	508.074
Total	27.111	565	31.181.835	19.102	14.182.156
Huelva					
Ayamonte	-	-	1.645.918	-	2.012.693
El Terrón (Lepe)	-	-	211.642	-	703.817
El Rompido (Cartaya)	-	-	-	-	94.557
Isla Cristina	-	534	4.921.073	7.614	10.681.272
Punta Umbría	6	763	5.128.815	-	4.565.360
Mazagón	-	-	-	-	276.915
Total	6	1.297	11.907.448	7.614	18.334.614
Málaga					
Caleta de Vélez	-	-	3.309.553	4.271	2.837.360
Estepona	-	-	3.252.668	2.872	1.740.898
Fuengirola	-	-	1.033.678	944	1.602.867
Marbella	-	-	1.243.880	588	729.859
Total	-	-	8.839.779	8.675	6.910.984
Total	1.259.519	970.943	56.586.296	43.413	46.098.035

FUENTE: Consejería de Obras Públicas y Transportes - Empresa Pública de Puertos de Andalucía.

(*) Se refiere a cabotaje nacional y europeo.

(1) Se refiere a pesca fresca.