

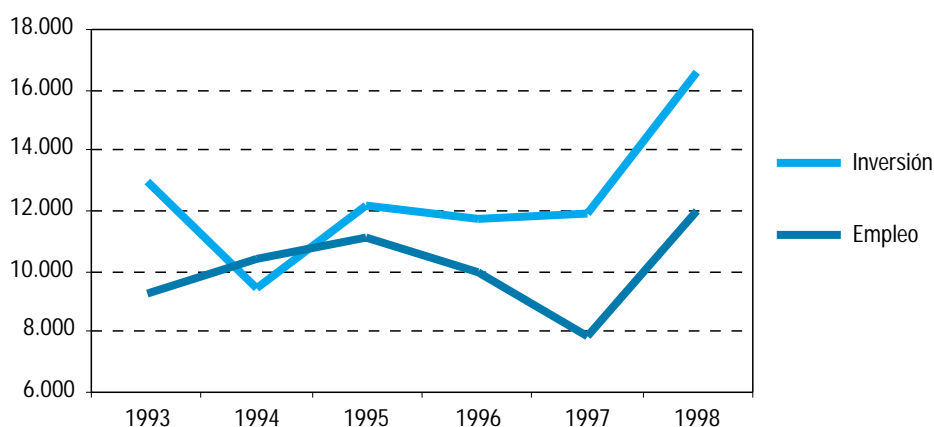
8.3. Construcción

8.3.1. Establecimientos con actividad principal en el sector de la construcción según estratos de empleo por provincias. Año 2000

	Almería	Cádiz	Córdoba	Granada	Huelva	Jaén	Málaga	Sevilla	Andalucía
Sin empleo asignado	257	341	349	399	189	171	909	576	3.191
0 trabajadores	43	24	33	64	36	26	74	96	396
1 a 2 trabajadores	2.375	2.306	2.491	3.099	1.229	2.039	4.174	3.887	21.600
3 a 5 trabajadores	485	631	606	637	369	495	1.045	1.105	5.373
6 a 9 trabajadores	272	337	290	312	205	253	605	620	2.894
10 a 19 trabajadores	241	366	203	254	180	208	588	612	2.652
20 a 49 trabajadores	127	240	131	152	105	97	353	389	1.594
50 a 99 trabajadores	31	65	19	30	23	23	84	123	398
100 a 199 trabajadores	5	29	1	8	7	2	25	18	95
200 a 499 trabajadores	1	4	1	1	1	-	8	10	26
500 o más trabajadores	-	-	-	-	-	-	-	1	1
Total	3.837	4.343	4.124	4.956	2.344	3.314	7.865	7.437	38.220

FUENTE: IEA. Directorio de establecimientos con actividad económica en Andalucía

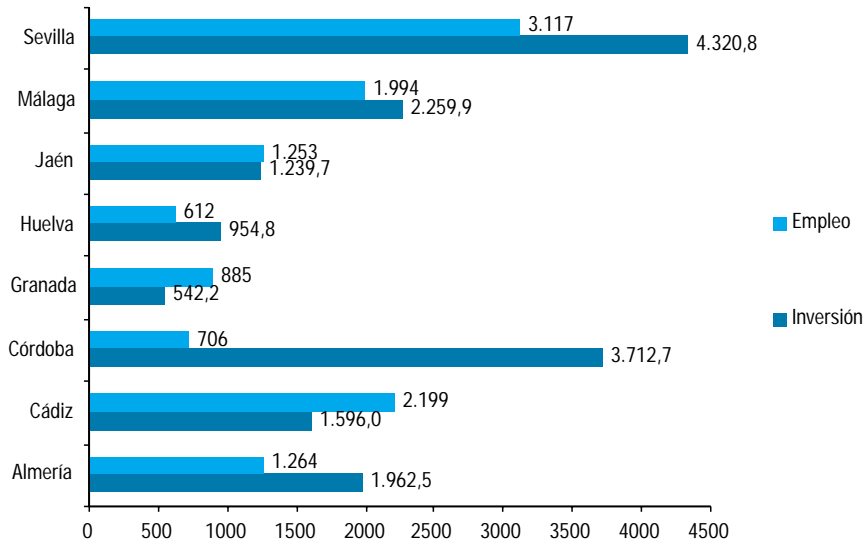
8.3.2.G. Evolución de la inversión y el empleo en el sector de la construcción en Andalucía. Nuevas y ampliaciones (inversión en millones de pesetas)



FUENTE: IEA - Consejería de Trabajo e Industria

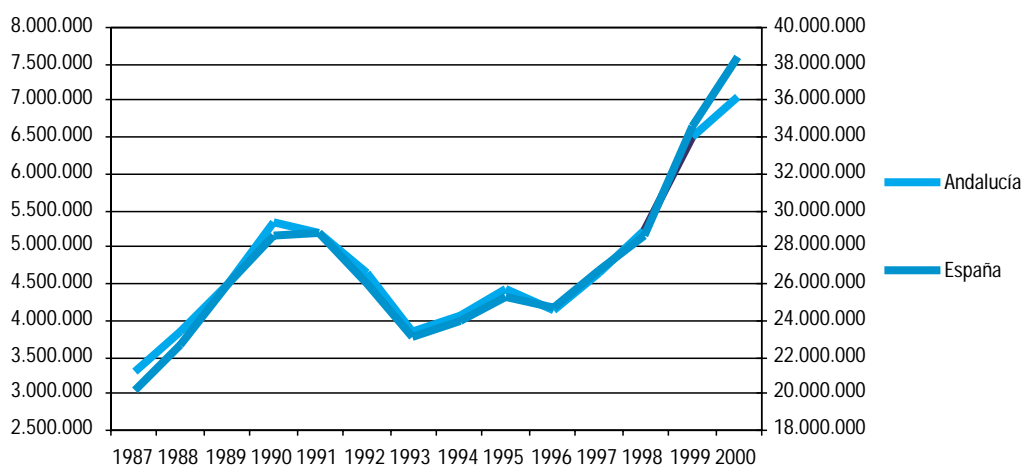
8. Urbanismo, vivienda y construcción

8.3.3.G. Inversión y empleo en el sector de la construcción por provincias. Nuevas y ampliaciones. Año 1998 (inversión en millones de pesetas)



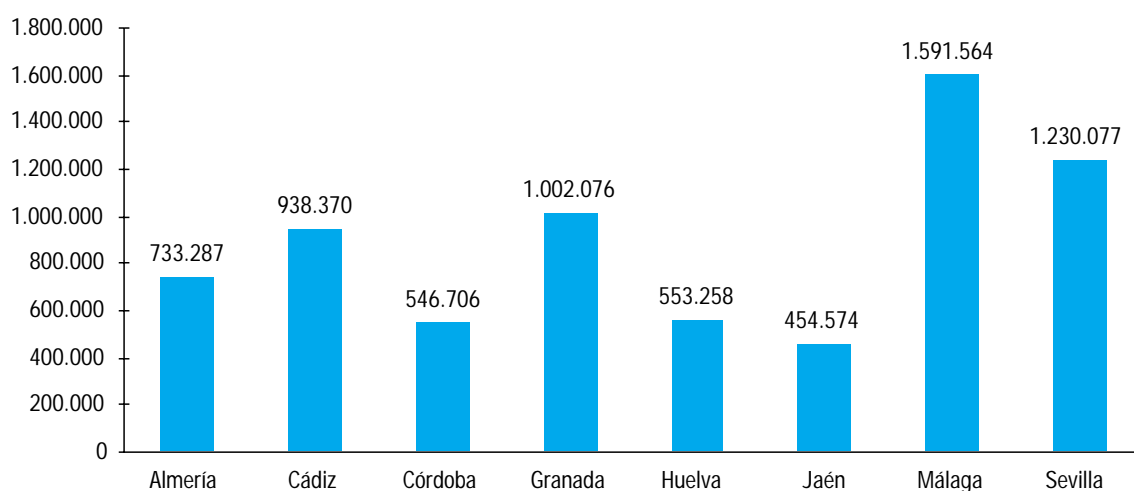
FUENTE: IEA - Consejería de Trabajo e Industria

8.3.4.G. Evolución del consumo de cemento (t)



FUENTE: OFICEMEN

8.3.5.G. Consumo de cemento por provincias. Año 2000 ⁽¹⁾



FUENTE: OFICEMEN

8.3.6. Licencias municipales de obras según tipo y destino del edificio por provincias. Año 1999

	Andalucía	Almería	Cádiz	Córdoba	Granada	Huelva	Jaén	Málaga	Sevilla	España
Nueva planta										
Edificios residenciales	13.337	1.096	1.362	821	1.898	864	1.950	2.643	2.703	72.773
Edificios no residenciales	2.521	370	255	189	270	125	505	277	530	11.824
Total	15.858	1.466	1.617	1.010	2.168	989	2.455	2.920	3.233	84.597
Rehabilitación										
Edificios residenciales	3.623	206	519	273	243	362	438	509	1.073	21.071
Edificios no residenciales	1.756	57	543	60	23	58	146	49	820	8.247
Total	5.379	263	1.062	333	266	420	584	558	1.893	29.318
Demolición total exclusivamente										
Edificios residenciales	336	-	71	60	12	-	35	3	155	2.726
Edificios no residenciales	140	6	39	3	4	8	28	4	48	668
Total	476	6	110	63	16	8	63	7	203	3.394
Total licencias										
Edificios residenciales	17.296	1.302	1.952	1.154	2.153	1.226	2.423	3.155	3.931	96.570
Edificios no residenciales	4.417	433	837	252	297	191	679	330	1.398	20.739
Total	21.713	1.735	2.789	1.406	2.450	1.417	3.102	3.485	5.329	117.309

FUENTES: Ministerio de Fomento. Edificación y vivienda

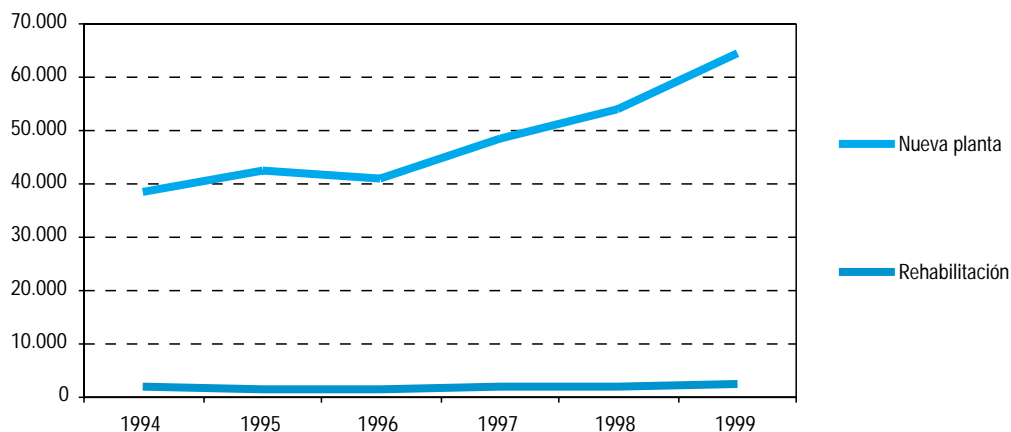
8. Urbanismo, vivienda y construcción

8.3.7. Viviendas a construir en edificios de nueva planta y obras de rehabilitación contempladas en las licencias municipales de obras según destino del edificio por provincias. Año 1999

	Andalucía	Almería	Cádiz	Córdoba	Granada	Huelva	Jaén	Málaga	Sevilla	España
Nueva planta										
Edificios destinados a vivienda	64.525	6.595	13.336	2.200	5.647	4.162	6.102	15.328	12.155	391.122
Edificios destinados a otro uso	72	1	6	2	2	1	3	6	51	1.086
Total	64.597	6.596	13.342	2.202	5.649	4.163	6.105	15.334	12.206	392.208
Rehabilitación										
Edificios destinados a vivienda	2.422	95	506	126	114	193	148	228	1.012	12.473
Edificios destinados a otro uso	7	4	-	-	1	-	1	1	-	151
Total	2.429	99	506	126	115	193	149	229	1.012	12.624
Total viviendas creadas										
Edificios destinados a vivienda	66.947	6.690	13.842	2.326	5.761	4.355	6.250	15.556	13.167	403.595
Edificios destinados a otro uso	79	5	6	2	3	1	4	7	51	1.237
Total	67.026	6.695	13.848	2.328	5.764	4.356	6.254	15.563	13.218	404.832

FUENTES: Ministerio de Fomento. Edificación y vivienda

8.3.8.G. Evolución de las viviendas a construir en edificios de nueva planta y obras de rehabilitación contempladas en las licencias municipales de obras en Andalucía



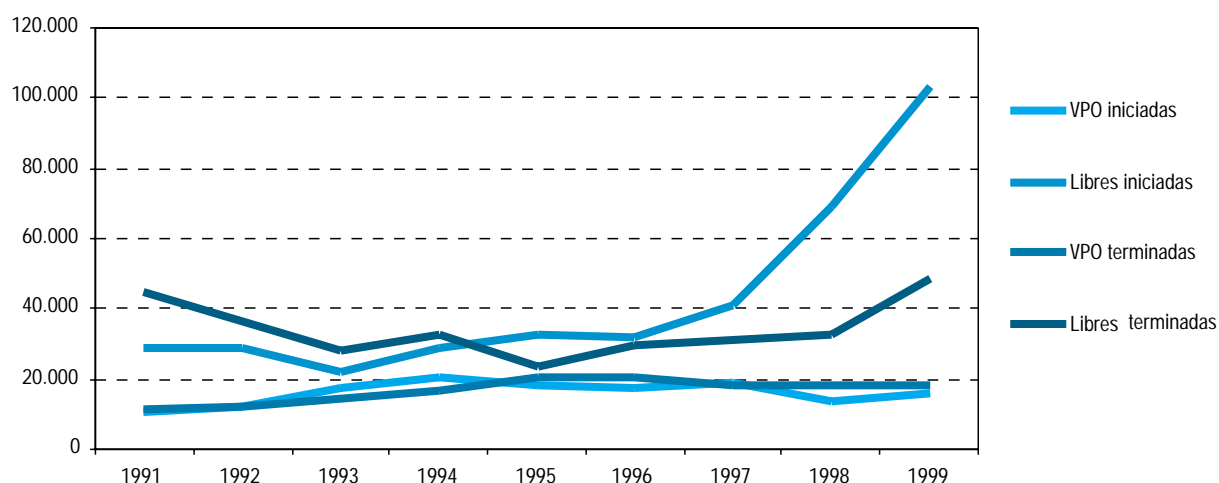
FUENTES: Ministerio de Fomento. Edificación y vivienda

8.3.9. Características de las viviendas a construir en edificios de nueva planta destinados a vivienda contempladas en las licencias municipales de obras. Año 1999

	Andalucía	Almería	Cádiz	Córdoba	Granada	Huelva	Jaén	Málaga	Sevilla	España
Nº de viviendas en edificios										
Aislados	4.645	316	597	131	604	151	229	1.591	1.026	43.260
Adosados	14.138	1.245	2.859	715	1.868	1.122	1.535	1.142	3.652	58.899
Pareados	1.173	150	252	19	336	34	26	85	271	7.136
Con dos o más viviendas	44.569	4.884	9.628	1.335	2.839	2.855	3.312	12.510	7.206	281.827
Superficie media útil por vivienda										
Aislados	123,8	50,2	89,0	97,2	153,5	96,2	84,6	176,1	108,5	115,6
Adosados	114,8	125,2	90,9	127,7	131,9	103,7	143,5	118,1	105,3	123,7
Pareados	118,1	114,7	100,3	155,1	113,0	103,8	145,7	165,6	128,5	144,9
Con dos o más viviendas	87,2	89,2	78,7	97,9	90,2	78,8	97,8	91,2	84,9	85,2
Nº medio de habitaciones por vivienda										
Aislados	4,1	2,1	3,7	3,9	5,7	4,0	3,5	4,5	4,6	4,5
Adosados	5,8	6,5	5,7	6,0	5,8	5,9	6,2	5,6	5,6	5,9
Pareados	6,0	6,3	6,1	6,4	5,6	5,3	6,2	6,8	6,3	6,4
Con dos o más viviendas	5,2	5,6	5,0	5,6	4,9	4,9	5,5	5,1	5,3	5,0
Nº medio de baños por vivienda										
Aislados	1,7	0,8	1,5	1,4	2,1	1,5	1,2	2,2	1,8	1,8
Adosados	2,2	2,3	2,2	2,0	2,3	2,1	2,2	2,5	2,1	2,5
Pareados	2,4	1,6	2,0	2,3	2,4	2,4	2,4	3,5	2,8	2,8
Con dos o más viviendas	1,9	1,9	1,8	1,9	1,8	1,8	1,9	2,0	2,0	1,9

FUENTES: Ministerio de Fomento. Edificación y vivienda

8.3.10.G. Evolución de las viviendas iniciadas y terminadas según regímenes en Andalucía



FUENTES: Años 1991-1993: Ministerio de Obras Públicas y Transportes. Anuario estadístico
Años 1994-1999: Consejería de Obras Públicas y Transportes. Ministerio de Fomento. Informe sobre la evolución del subsector vivienda

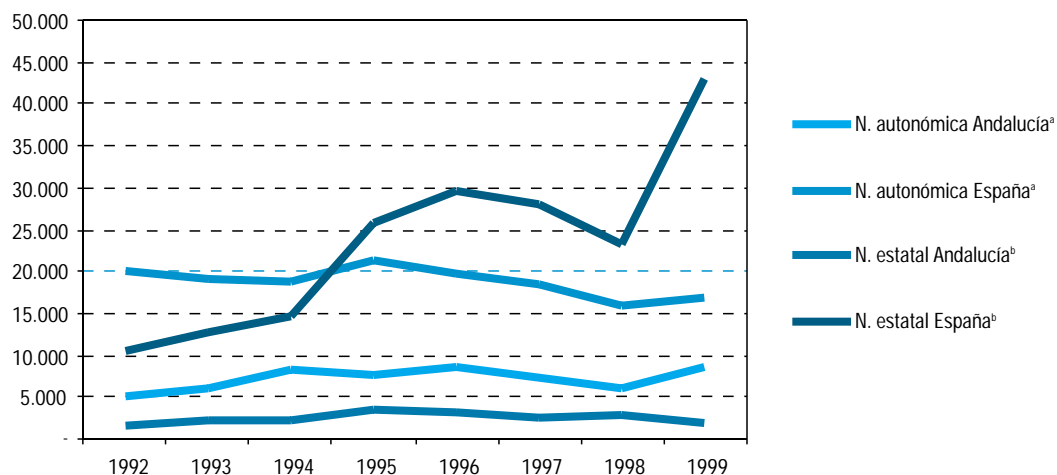
8. Urbanismo, vivienda y construcción

8.3.11. Viviendas iniciadas y terminadas según regímenes por provincias. Año 1999

	Viviendas iniciadas					Viviendas terminadas				
	VPO			Libres	Total	VPO			Libres	Total
	Públicas	Protegidas	Total			Públicas	Protegidas	Total		
Almería										
Municipios > 50.000 hab.	-	286	286	-	286	48	454	502	-	502
Resto	-	601	601	-	601	30	534	564	-	564
Total	-	887	887	7.920	8.807	78	988	1.066	3.910	4.976
Cádiz										
Municipios > 50.000 hab.	96	3.056	3.152	-	3.152	120	3.957	4.077	-	4.077
Resto	-	796	796	-	796	58	1.234	1.292	-	1.292
Total	96	3.852	3.948	10.442	14.390	178	5.191	5.369	6.032	11.401
Córdoba										
Municipios > 50.000 hab.	5	377	382	-	382	-	101	101	-	101
Resto	-	883	883	-	883	-	825	825	-	825
Total	5	1.260	1.265	3.934	5.199	-	926	926	2.734	3.660
Granada										
Municipios > 50.000 hab.	-	443	443	-	443	-	648	648	-	648
Resto	15	672	687	-	687	116	704	820	-	820
Total	15	1.115	1.130	2.942	4.072	116	1.352	1.468	3.719	5.187
Huelva										
Municipios > 50.000 hab.	15	568	583	-	583	90	634	724	-	724
Resto	72	313	385	-	385	192	331	523	-	523
Total	87	881	968	7.628	8.596	282	965	1.247	4.066	5.313
Jaén										
Municipios > 50.000 hab.	-	162	162	-	162	-	522	522	-	522
Resto	73	266	339	-	339	27	349	376	-	376
Total	73	428	501	4.748	5.249	27	871	898	2.820	3.718
Málaga										
Municipios > 50.000 hab.	71	1.309	1.380	-	1.380	102	2.191	2.293	-	2.293
Resto	28	1.117	1.145	-	1.145	88	1.282	1.370	-	1.370
Total	99	2.426	2.525	52.021	54.546	190	3.473	3.663	19.043	22.706
Sevilla										
Municipios > 50.000 hab.	42	1.992	2.034	-	2.034	62	1.833	1.895	-	1.895
Resto	187	2.431	2.618	-	2.618	200	1.793	1.993	-	1.993
Total	229	4.423	4.652	13.850	18.502	262	3.626	3.888	6.247	10.135
Andalucía										
Municipios > 50.000 hab.	229	8.193	8.422	-	8.422	422	10.340	10.762	-	10.762
Resto	375	7.079	7.454	-	7.454	711	7.052	7.763	-	7.763
Total	604	15.272	15.876	103.485	119.361	1.133	17.392	18.525	48.571	67.096

FUENTES: Consejería de Obras Públicas y Transportes
Ministerio de Fomento. Informe sobre la evolución del subsector vivienda

8.3.12.G. Evolución de las actuaciones de rehabilitación protegida de viviendas según normativa



FUENTES: Consejería de Obras Públicas y Transportes
Ministerio de Fomento. Informe sobre la evolución del subsector vivienda

^a Las actuaciones hacen referencia al nº de ayudas aprobadas, bajo este epígrafe se recogen las actuaciones según normativa autonómica (RH preferente y mejora v. rural).

^b Las actuaciones hacen referencia al nº de calificaciones provisionales.

8.3.13. Actuaciones de rehabilitación protegida de viviendas según normativa por provincias. Año 1999

	Andalucía	Almería	Cádiz	Córdoba	Granada	Huelva	Jaén	Málaga	Sevilla	España
Normativa autonómica ^a	8.595	793	1.982	859	940	581	692	1.262	1.486	16.815
Normativa estatal ^b	2.033	245	383	137	160	214	353	406	135	42.948
Total	10.628	1.038	2.365	996	1.100	795	1.045	1.668	1.621	59.763

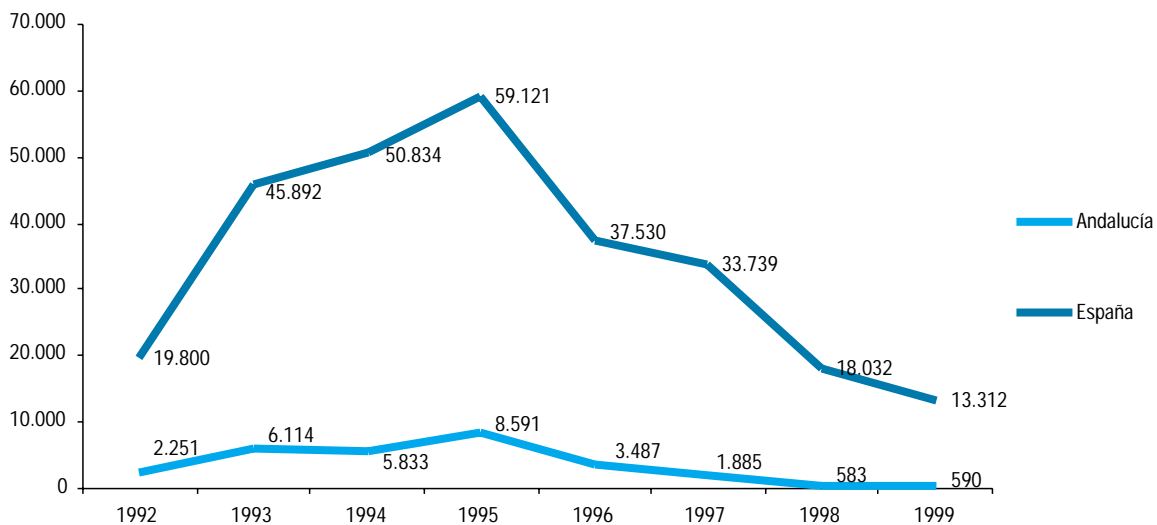
FUENTES: Consejería de Obras Públicas y Transportes
Ministerio de Fomento. Informe sobre la evolución del subsector vivienda

^a Las actuaciones hacen referencia al nº de ayudas aprobadas, bajo este epígrafe se recogen las actuaciones según normativa autonómica (RH preferente y mejora v. rural).

^b Las actuaciones hacen referencia al nº de calificaciones provisionales.

8. Urbanismo, vivienda y construcción

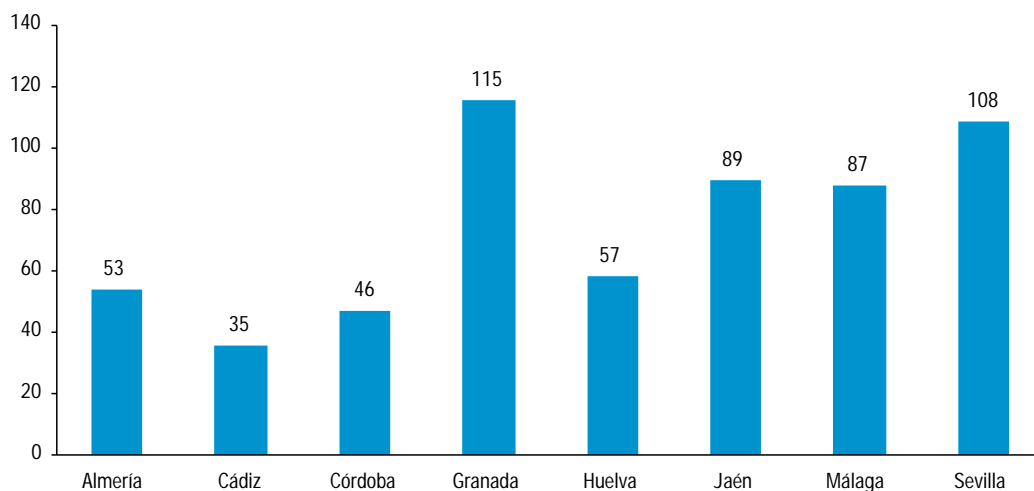
8.3.14.G. Evolución de las viviendas a precio tasado* (nº de visados)



FUENTES: Consejería de Obras Públicas y Transportes
Ministerio de Fomento. Informe sobre la evolución del subsector vivienda

* Se refiere a las ayudas económicas que se conceden al comprador de una vivienda.

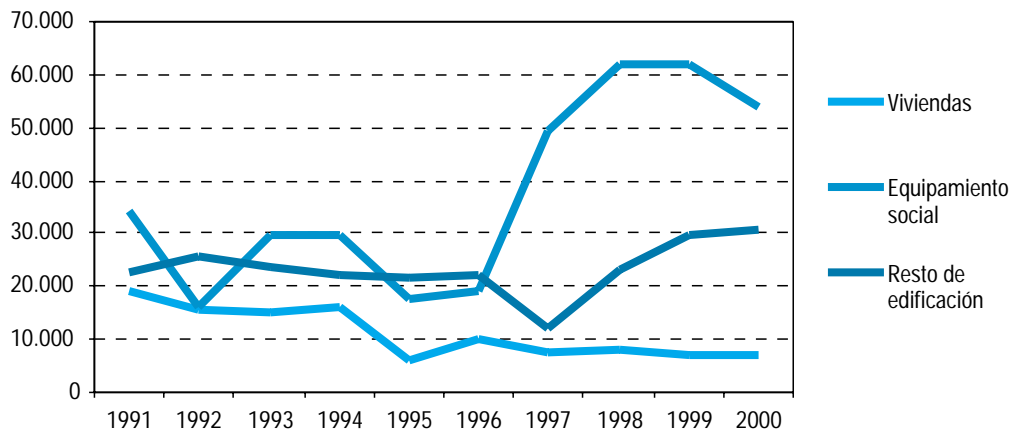
8.3.15.G. Viviendas a precio tasado por provincias. Año 1999* (nº de visados)



FUENTES: Consejería de Obras Públicas y Transportes
Ministerio de Fomento. Informe sobre la evolución del subsector vivienda

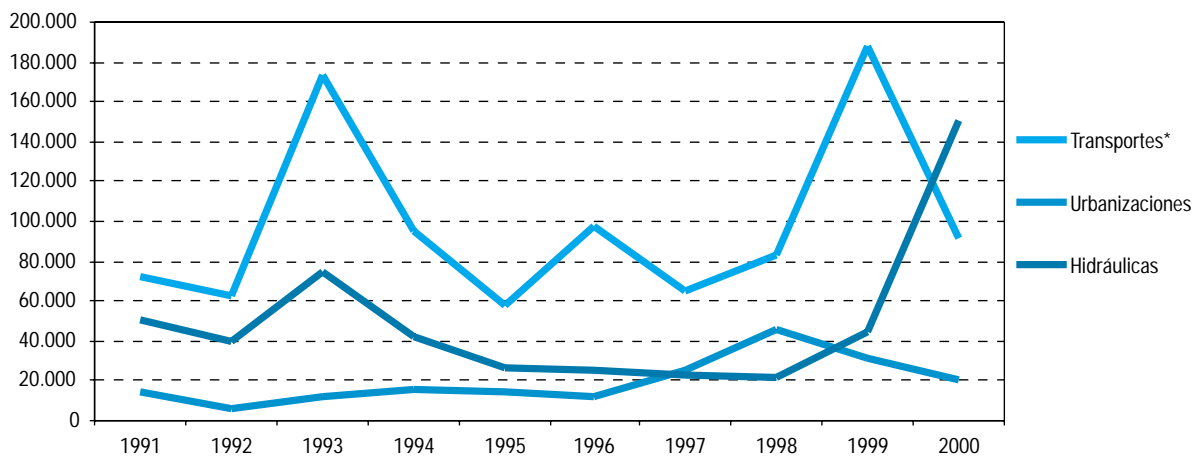
* Se refiere a las ayudas económicas que se conceden al comprador de una vivienda.

8.3.16.G. Evolución de la licitación oficial en edificación según tipo de obra en Andalucía (millones de pesetas)



FUENTE: Asociación de Empresas Constructoras de Ámbito Nacional (SEOPAN). Circular informativa sobre construcción

8.3.17.G. Evolución de la licitación oficial en obra civil según tipo de obra en Andalucía (millones de pesetas)



FUENTE: Asociación de Empresas Constructoras de Ámbito Nacional (SEOPAN). Circular informativa sobre construcción

* En el año 1999 se han añadido 39.000 millones de la autopista Costa del Sol.