

7. Sector industrial

7.3. Producción, distribución y consumo de energía.

7.3.1. Número de empresas y personal ocupado en el sector de producción de energía eléctrica por provincias. Año 1996.

	Andalucía	Almería	Cádiz	Córdoba	Granada	Huelva	Jaén	Málaga	Sevilla	España
Número de empresas (*)										
Servicio Público	82	11	12	18	15	4	9	4	9	710
Autoproductoras	20	-	5	1	3	8	2	-	1	380
Total	102	11	17	19	18	12	11	4	10	1.090
Personas ocupadas remuneradas										
Hombres	4.953	300	617	658	418	422	441	608	1.489	41.175
Mujeres	503	23	40	35	46	46	24	64	225	3.699
Total	5.456	323	657	693	464	468	465	672	1.714	44.874
Horas trabajadas remuneradas (Miles)	9.355	553	1.108	1.196	790	807	790	1.155	2.958	75.425
Coste personal remunerado (Mill. Ptas) (1)	33.556	2.128	3.802	4.187	2.861	2.827	2.859	4.226	10.666	314.877

FUENTE: Ministerio de Industria y Energía. Estadística de la Industria de Energía Eléctrica.

(*) Se incluyen también las empresas interprovinciales, con lo que el número real es ligeramente inferior.

(1) Conversión en euros: 1euro=166,386 pesetas.

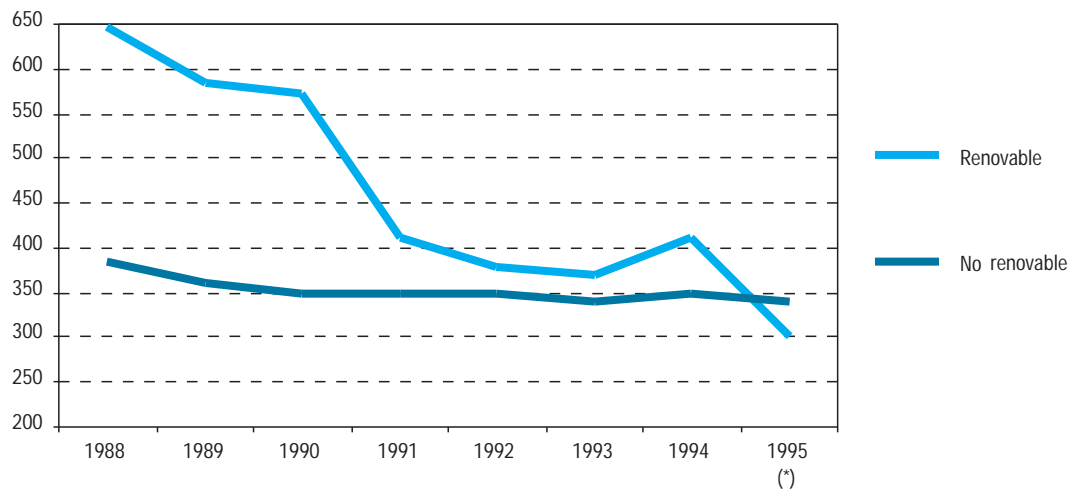
7.3.2. Producción y consumo de energía eléctrica por provincias. Año 1996.

	Andalucía	Almería	Cádiz	Córdoba	Granada	Huelva	Jaén	Málaga	Sevilla	España
Número de centrales										
Hidroeléctricas	77	1	3	7	18	-	25	13	10	1.220
Termoeléctricas	27	2	8	2	2	9	2	1	1	380
Total	104	3	11	9	20	9	27	14	11	1.600
Potencia (Mw)										
Hidroeléctricas	1.079,08	0,37	9,22	55,58	82,64	0,00	178,12	481,73	271,42	17.537,01
Termoeléctricas	3.321,37	663,80	1.591,74	325,80	43,70	543,77	21,16	122,00	9,4	31.699,79
Total	4.400,45	664,17	1.600,96	381,38	126,35	543,77	199,28	603,73	280,82	49.236,80
Producción bruta (Miles de Mwh)										
Hidroeléctricas	1.080,59	-	8,64	116,88	267,05	-	225,56	261,09	201,38	41.099,89
Termoeléctricas	9.782,61	2.126,79	4.335,11	1.836,44	203,72	1.229,56	39,53	0,00	11,47	133.461,38
Total	10.863,20	2.126,79	4.343,75	1.953,31	470,76	1.229,56	265,09	261,09	212,84	174.561,27
Producción neta (Miles de Mwh)										
Hidráulica	1.075,44	-	8,48	116,48	266,55	-	223,52	259,98	200,44	40.757,72
Termoeléctricas	9.251,95	2.030,50	4.171,15	1.669,62	190,84	1.141,11	38,05	-	10,69	126.967,35
Total	10.327,39	2.030,50	4.179,63	1.786,09	457,38	1.141,11	261,57	259,98	211,13	167.725,07
Producción disponible (Miles de Mwh)	10.041,60	2.030,50	4.179,63	1.786,09	457,38	1.141,11	261,57	71,55	113,78	166.155,53
Consumo (Miles de Mwh)	19.992,34	1.263,97	3.501,70	1.755,60	1.646,00	2.927,36	1.501,97	2.811,65	4.584,09	155.501,08
Valor de facturación (miles de ptas) (*)	273.767.546	18.327.248	41.528.933	27.004.279	25.949.716	26.856.232	22.221.752	47.154.113	64.725.273	2.165.298.831

FUENTE: Ministerio de Industria y Energía. Estadística de la Industria de Energía Eléctrica.

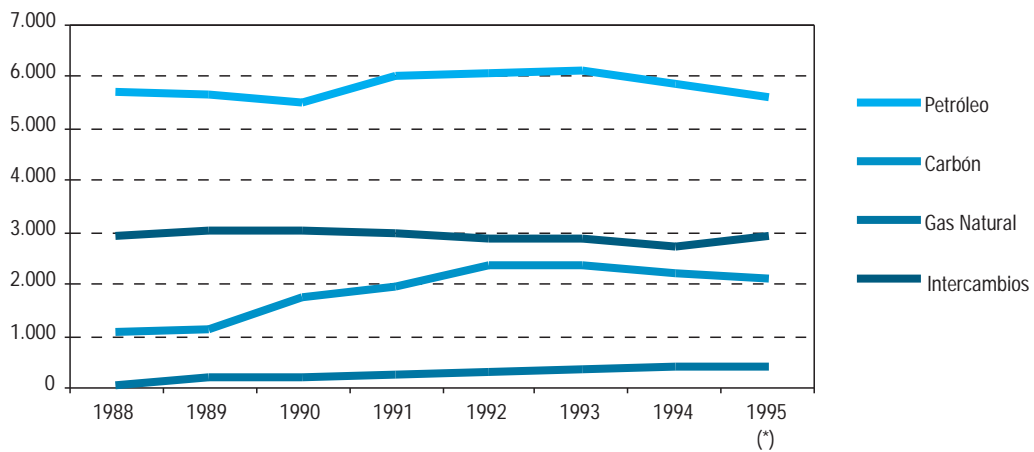
(*) Conversión en euros: 1euro=166,386 pesetas.

7.3.3.G. Evolución de la energía primaria autoconsumida en Andalucía.



FUENTE: Sociedad para el desarrollo energético de Andalucía (SODEAN).
(*) Datos provisionales.

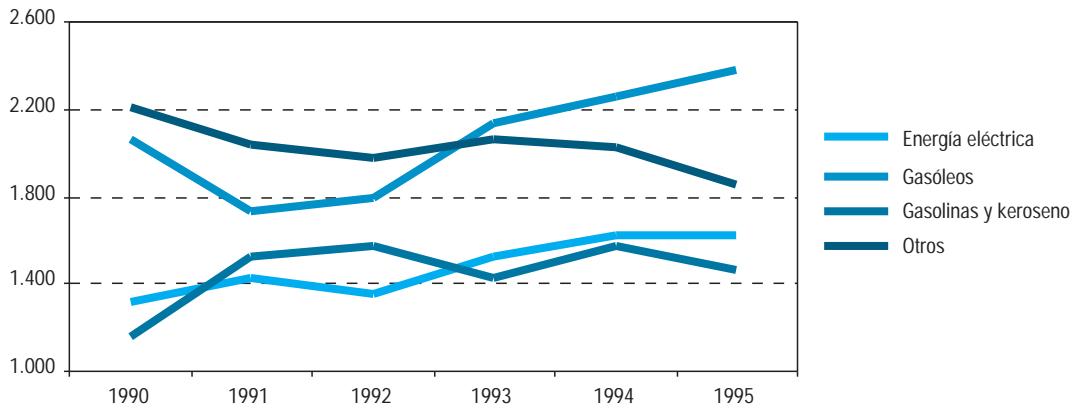
7.3.4.G. Evolución de la energía primaria importada consumida en Andalucía.



FUENTE: Sociedad para el desarrollo energético de Andalucía (SODEAN).
(*) Datos provisionales.

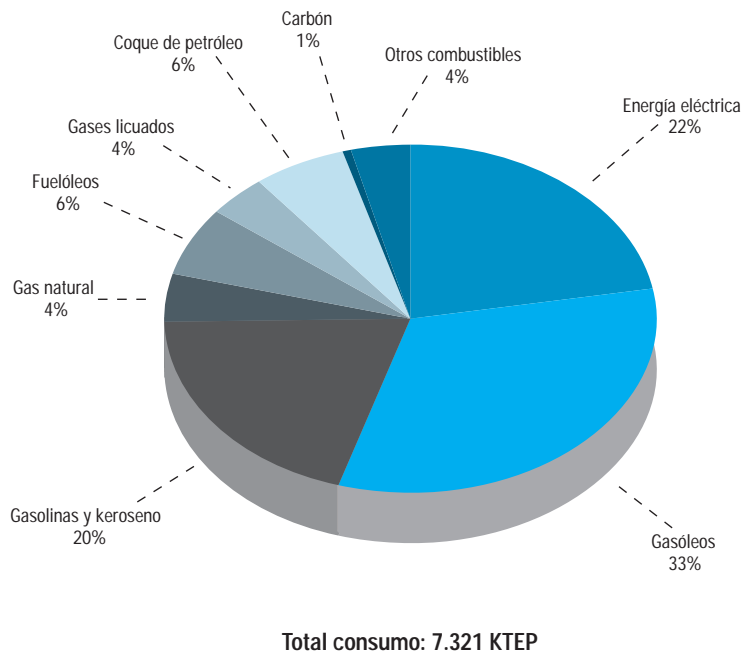
7. Sector industrial

7.3.5.G. Evolución del consumo de energía final según fuentes energéticas en Andalucía. (KTEP)



FUENTE: Sociedad para el desarrollo energético de Andalucía (SODEAN).

7.3.6.G. Estructura del consumo de energía final según fuentes energéticas en Andalucía. Año 1995.



FUENTE: Sociedad para el desarrollo energético de Andalucía (SODEAN).

7.3.7. Distribución del consumo de energía eléctrica según tarifas por provincias. Año 1996.

	Andalucía	Almería	Cádiz	Córdoba	Granada	Huelva	Jaén	Málaga	Sevilla	España
Número de abonados										
Baja tensión	3.475.483	264.372	468.079	354.278	405.919	241.876	323.614	686.230	731.115	21.452.436
Alta tensión	6.554	646	738	1.232	552	400	556	718	1.712	59.986
Consumo propio	12	-	3	-	2	4	2	-	1	277
Total	3.482.049	265.018	468.820	355.510	406.473	242.280	324.172	686.948	732.828	21.512.699
Consumo neto										
Baja tensión										
Potencia hasta 770 w	24.234	577	4.678	2.321	1.017	629	551	3.359	11.102	77.676
General hasta 15 Kw	7.888.274	477.177	975.622	850.441	954.250	491.495	668.670	1.471.683	1.998.936	49.450.262
General y alumbrado no doméstico	1.864.253	155.877	238.742	160.013	189.689	110.613	153.394	446.468	409.457	16.193.245
Larga duración	489.471	37.297	62.587	39.384	35.525	16.137	39.078	135.472	123.991	6.672.818
Alumbrado público	321.479	27.492	66.269	31.673	51.942	10.874	38.647	50.467	44.115	2.018.848
Riegos agrícolas	179.865	27.629	11.217	10.349	17.477	24.970	30.592	26.323	31.308	414.358
Total	10.767.576	726.049	1.359.115	1.094.181	1.249.900	654.718	930.932	2.133.772	2.618.909	74.827.207
Alta Tensión										
Corta utilización	1.427.868	118.918	192.525	174.044	120.314	136.476	104.891	200.682	380.018	13.466.079
Media utilización	2.562.552	250.843	400.769	238.637	162.959	167.701	297.046	309.649	734.948	24.424.723
Larga utilización	4.323.494	55.064	1.468.406	160.778	67.979	1.712.676	41.327	130.921	686.343	23.978.974
Especiales tracción	180.953	3.749	13.710	62.398	2.728	3.471	19.216	24.111	51.570	2.604.082
Grandes abonados	-	-	-	-	-	-	-	-	-	7.692.989
Riegos agrícolas	377.575	109.347	21.933	25.563	12.376	23.637	70.506	12.519	101.694	2.022.109
Total	8.872.442	537.921	2.097.343	661.420	366.356	2.043.961	532.986	677.882	1.954.573	74.188.956
Total consumo neto (Mw/h)	19.640.018	1.263.970	3.456.458	1.755.601	1.616.256	2.698.679	1.463.918	2.811.654	4.573.482	149.016.163
Consumo propio (Mwh)	352.323	-	45.244	-	29.741	228.679	38.049	-	10.610	6.484.916
Total consumo (Mwh)	19.992.341	1.263.970	3.501.702	1.755.601	1.645.997	2.927.358	1.501.967	2.811.654	4.584.092	155.501.079

FUENTE: Ministerio de Industria y Energía. Estadística de la Industria de Energía Eléctrica.

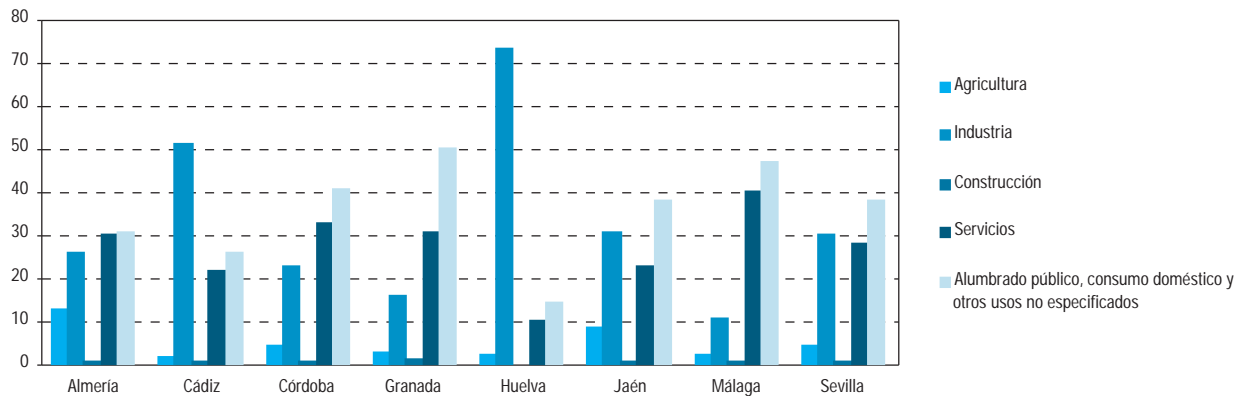
7. Sector industrial

7.3.8. Distribución del consumo de energía eléctrica según ramas de actividad por provincias. Año 1996. (Mwh)

	Andalucía	Almería	Cádiz	Córdoba	Granada	Huelva	Jaén	Málaga	Sevilla	España
Agricultura, ganadería, silvicultura, caza y pesca	766.110	160.881	55.477	72.452	43.091	63.550	128.039	58.923	183.697	4.305.673
Extracción y aglomeración de carbones	12.855	-	-	12.855	-	-	-	-	-	1.015.103
Extrac. de petróleo y gas	317	-	314	-	-	3	-	-	-	9.268
Combustibles nucleares y otras energías	-	-	-	-	-	-	-	-	-	23.400
Coquerías	-	-	-	-	-	-	-	-	-	9.992
Refinería de petróleo	638.699	-	407.133	-	-	231.566	-	-	-	2.283.760
Product. y distrib. de energía eléctrica	5.949	1.931	1.246	582	863	117	341	505	364	472.462
Fabricac. gas y distrib. gas	33.295	18	1.401	126	939	27.792	82	999	1.938	140.189
Minas y canteras (no energéticas)	530.007	4.431	4.427	3.021	26.681	353.120	3.261	11.237	123.829	1.464.136
Siderurgia y fundición	1.007.658	13	618.265	653	112	266	1.200	415	386.734	10.441.758
Metalurgia no férrea	241.094	20	129	59.952	28	165.194	3.557	1.622	10.592	8.313.741
Industria del vidrio	94.841	7	26.523	1.768	460	8	70	45	65.960	982.109
Cementos, cales y yesos	522.829	152.154	66.478	60.366	2.721	38.122	28.311	71.525	103.152	2.996.830
Otros materiales de construcción	317.950	75.236	22.170	26.847	28.336	9.612	63.838	33.485	58.426	2.981.985
Química y petroquímica	1.461.190	41.977	281.450	6.098	7.555	998.105	31.432	5.819	88.754	9.248.954
Máquinas y transformados metálicos	168.341	4.739	27.517	13.398	10.329	1.966	41.566	25.002	43.824	4.492.354
Construcción y reparación naval	60.267	118	51.219	-	15	2.243	61	206	6.405	241.269
Construcción de automóviles y bicicletas	150.278	249	78.632	256	592	41	31.044	178	39.286	2.359.453
Construcción de otros medios de transporte	38.208	-	8.204	216	5	11	17	2.698	27.057	173.036
Alimentación, bebidas y tabaco	910.532	20.566	122.237	124.586	69.988	29.414	151.245	100.287	292.209	6.326.785
Industrias textiles, confección, cuero y calzado	105.481	1.054	3.619	13.269	3.820	2.050	9.694	13.484	58.491	3.316.531
Industrias de la madera y corcho	51.551	2.292	5.644	10.142	4.835	1.931	9.392	5.072	12.243	1.205.382
Pastas papeleras, papel y cartón, manipulados	491.362	4.478	46.573	30.911	75.381	272.046	53.634	632	7.707	4.060.904
Artes gráficas y edición	27.345	748	2.380	4.680	2.329	606	1.816	3.292	11.494	718.790
Indust. caucho mat. plásticas y otras no especif.	169.492	18.951	4.754	23.828	28.247	11.097	28.466	15.008	39.141	3.701.953
Construcción y obras públicas	95.956	7.459	18.735	6.949	17.398	6.284	5.949	16.501	16.681	1.424.781
Transporte por ferrocarril	198.162	4.452	15.082	66.631	4.170	4.305	21.145	25.982	56.395	2.197.769
Otras empresas de transporte	152.135	693	30.010	60.751	756	1.187	753	47.190	10.795	1.269.706
Hostelería	1.157.576	100.931	112.939	94.807	136.562	60.345	79.403	330.635	241.954	6.643.583
Comercio y servicios	2.452.453	160.093	319.121	240.876	232.162	138.883	154.353	523.174	683.791	18.385.692
Admón. y otros servicios públicos	1.277.346	115.905	275.881	110.571	128.072	87.066	83.786	201.550	274.515	9.298.565
Alumbrado público	320.988	27.492	66.269	31.673	51.942	10.874	38.647	50.467	43.624	2.018.079
Usos domésticos	6.377.832	352.972	813.532	664.380	757.720	397.511	517.066	1.258.422	1.616.229	39.674.000
Usos no especificados	144.242	4.110	14.341	12.957	10.888	12.043	13.799	7.299	68.805	3.303.087
Total	19.982.341	1.263.970	3.501.702	1.755.601	1.645.997	2.927.358	1.501.967	2.811.654	4.574.092	155.501.079

FUENTE: Ministerio de Industria y Energía. Estadística de la Industria de Energía Eléctrica.

7.3.9.G. Distribución porcentual del consumo de energía eléctrica por sectores y provincias. Año 1996.



El Consumo de energía eléctrica para Andalucía es 19.982.341 Mwh.

FUENTE: Ministerio de Industria y Energía. Estadística de Industria de la Energía Eléctrica

7.3.10. Inversiones efectuadas por el sector de energía eléctrica por provincias. Año 1996. (Miles ptas) (*)

	Andalucía	Almería	Cádiz	Córdoba	Granada	Huelva	Jaén	Málaga	Sevilla	España
Centrales										
Hidráulicas	354.640	-	-	31.460	42.900	-	74.360	158.730	47.190	17.279.156
Térmicas de carbón	13.319.715	11.849.603	818.196	651.916	-	-	-	-	-	37.520.707
Térmicas fuel	3.557.840	-	2.604.030	-	-	953.810	-	-	-	20.154.703
Otras térmicas	990.993	-	-	365.947	-	625.046	-	-	-	32.602.322
Nucleares	-	-	-	-	-	-	-	-	-	96.787.887
Líneas de alta tensión	6.170.450	387.530	570.570	486.200	596.310	324.610	480.480	1.019.590	2.305.160	40.598.458
Distribución	17.345.325	1.527.283	1.871.992	2.077.872	2.273.700	1.357.574	1.693.731	2.476.646	4.066.527	111.559.051
Servicios generales	5.551.436	304.412	446.113	387.864	453.310	245.960	371.720	778.067	2.563.990	20.940.186
Total	47.290.399	14.068.828	6.310.901	4.001.259	3.366.220	3.507.000	2.620.291	4.433.033	8.982.867	377.442.470

FUENTE: Ministerio de Industria y Energía. Estadística de la Industria de Energía Eléctrica.

(*) Conversión en euros: 1 euro=166,386 pesetas.