

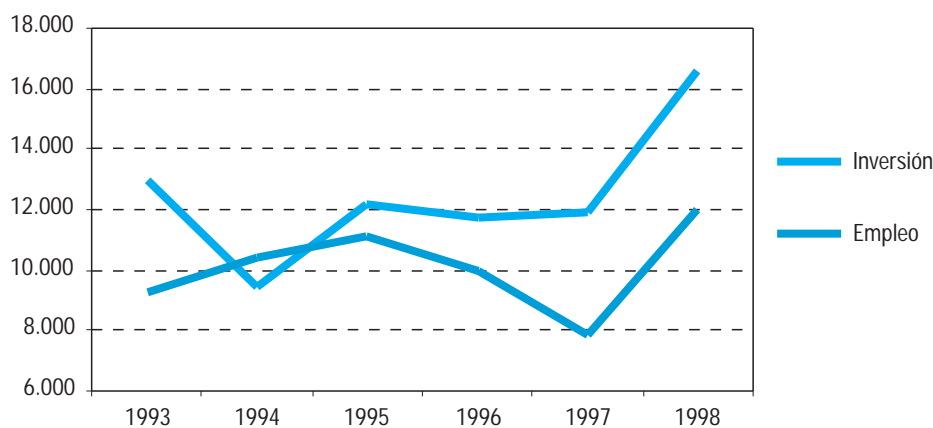
8.3. Construcción

8.3.1. Establecimientos con actividad principal en construcción según estratos de empleo por provincias. Año 1998.

	Almería	Cádiz	Córdoba	Granada	Huelva	Jaén	Málaga	Sevilla	Andalucía
Sin empleo asignado	565	656	524	871	347	561	1.253	1.076	5.853
0 trabajadores	135	70	117	210	72	71	200	236	1.111
De 1 a 2	1.336	1.456	1.517	1.823	745	1.222	2.511	2.376	12.986
De 3 a 5	417	548	465	484	305	419	839	914	4.391
De 6 a 9	263	295	257	250	163	205	512	555	2.500
De 10 a 19	187	249	158	163	127	171	375	477	1.907
De 20 a 49	81	149	76	82	66	44	199	301	998
De 50 a 99	26	44	11	11	15	17	37	63	224
De 100 a 199	2	7	-	7	3	3	10	11	43
De 200 a 499	1	1	1	-	1	-	3	5	12
500 o más	-	-	-	-	-	-	1	1	2
Total	3.013	3.475	3.126	3.901	1.844	2.713	5.940	6.015	30.027

FUENTE: IEA.Base de Datos de Actividad Económica de Andalucía.

8.3.2.G. Evolución de la inversión y el empleo en construcción en Andalucía. Nuevas y ampliaciones. (Inversión en millones de ptas) (*)



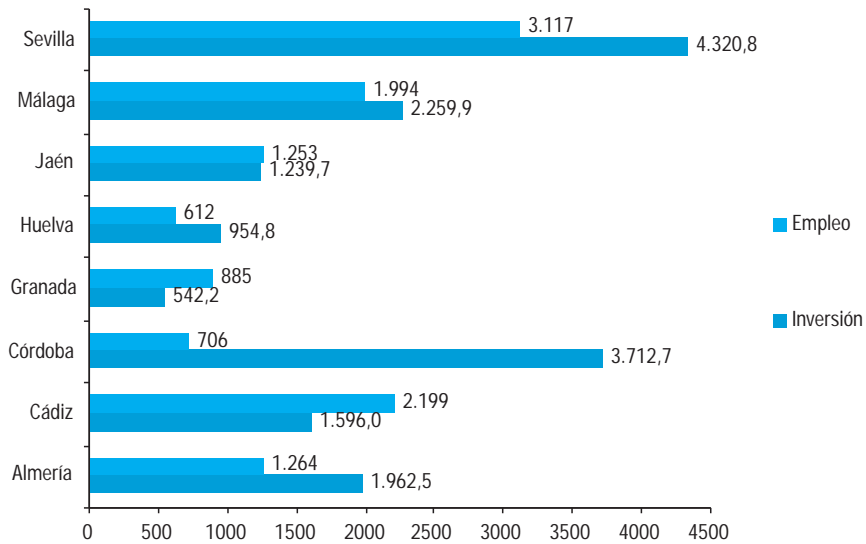
FUENTES: IEA - Consejería de Trabajo e Industria.

(*) Conversión en euros: 1 euro=166,386 pesetas.

8. Urbanismo, vivienda y construcción

8.3.3.G. Inversión y el empleo en construcción por provincias. Nuevas y ampliaciones. Año 1998.

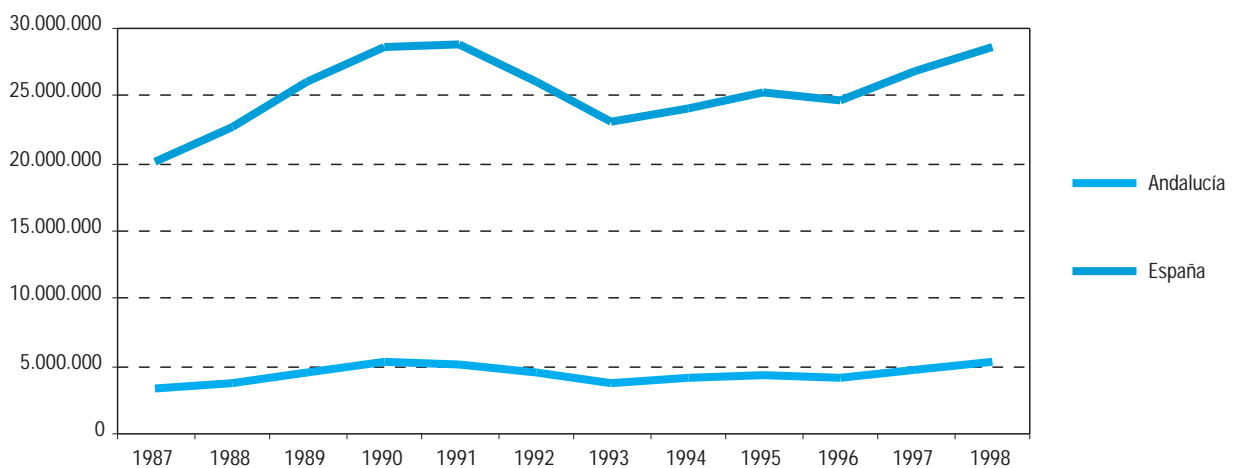
(Inversión en millones de ptas) (*)



FUENTE: IEA - Consejería de Trabajo e Industria.

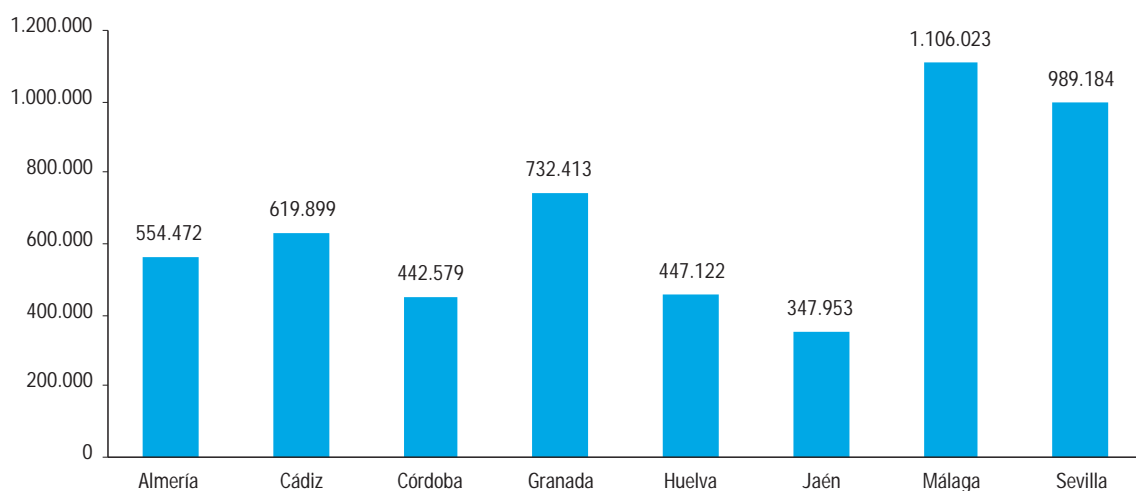
(*) Conversión en euros: 1 euro=166,386 pesetas.

8.3.4.G. Evolución del consumo de cemento. (Tm)



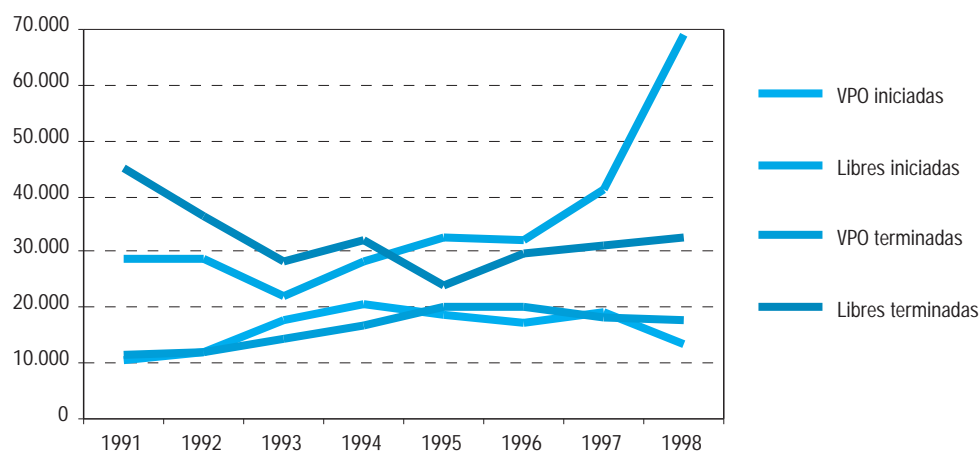
FUENTE: OFICEMEN

8.3.5.G. Consumo de cemento por provincias. Año 1998. (Tm)



FUENTE: OFICEMEN

8.3.6.G Evolución de las viviendas iniciadas y terminadas según regímenes en Andalucía.



FUENTES: Años 1991-1993: Ministerio de Obras Públicas y Transportes. Anuario Estadístico.
Años 1994-1998: Consejería de Obras Públicas y Transportes. Ministerio de Fomento. Informe sobre la evolución del subsector vivienda.

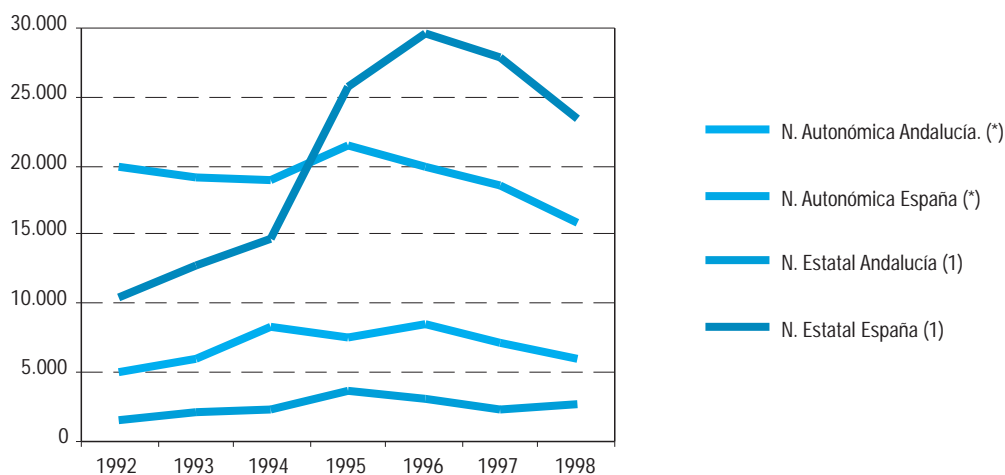
8. Urbanismo, vivienda y construcción

8.3.7. Viviendas iniciadas y terminadas según regímenes por provincias. Año 1998.

	Viviendas Iniciadas					Viviendas Terminadas				
	VPO			Libres	Total	VPO			Libres	Total
	Públicas	Protegidas	Total			Públicas	Protegidas	Total		
Almería										
Municipios > 50.000 hab.	-	469	469	..	469	27	493	520	..	520
Resto	-	576	576	..	576	37	626	663	..	663
Total	-	1.045	1.045	5.501	6.546	64	1.119	1.183	2.116	3.299
Cádiz										
Municipios > 50.000 hab.	-	1.622	1.622	..	1.622	36	2.630	2.666	..	2.666
Resto	28	340	368	..	368	40	619	659	..	659
Total	28	1.962	1.990	8.801	10.791	76	3.249	3.325	5.056	8.381
Córdoba										
Municipios > 50.000 hab.	27	137	164	..	164	-	716	716	..	716
Resto	89	782	871	..	871	197	752	949	..	949
Total	116	919	1.035	2.650	3.685	197	1.468	1.665	1.890	3.555
Granada										
Municipios > 50.000 hab.	-	331	331	..	331	-	370	370	..	370
Resto	-	190	190	..	190	103	338	441	..	441
Total	-	521	521	2.605	3.126	103	708	811	4.407	5.218
Huelva										
Municipios > 50.000 hab.	-	596	596	..	596	32	866	898	..	898
Resto	23	767	790	..	790	67	809	876	..	876
Total	23	1.363	1.386	5.015	6.401	99	1.675	1.774	3.558	5.332
Jaén										
Municipios > 50.000 hab.	101	286	387	..	387	-	476	476	..	476
Resto	-	241	241	..	241	217	337	554	..	554
Total	101	527	628	3.440	4.068	217	813	1.030	2.280	3.310
Málaga										
Municipios > 50.000 hab.	241	1.724	1.965	..	1.965	161	1.779	1.940	..	1.940
Resto	42	898	940	..	940	83	1.512	1.595	..	1.595
Total	283	2.622	2.905	33.498	36.403	244	3.291	3.535	10.612	14.147
Sevilla										
Municipios > 50.000 hab.	-	1.939	1.939	..	1.939	91	2.737	2.828	..	2.828
Resto	331	1.756	2.087	..	2.087	64	1.692	1.756	..	1.756
Total	331	3.695	4.026	7.693	11.719	155	4.429	4.584	2.747	7.331
Andalucía										
Municipios > 50.000 hab.	369	7.104	7.473	..	7.473	347	10.067	10.414	..	10.414
Resto	513	5.550	6.063	..	6.063	808	6.685	7.493	..	7.493
Total	882	12.654	13.536	69.203	82.739	1.155	16.752	17.907	32.666	50.573

FUENTES: Consejería de Obras Públicas y Transportes.
Ministerio de Fomento (Informe sobre la evolución del subsector vivienda)

8.3.8.G. Evolución de las actuaciones de rehabilitación protegida de viviendas según normativa.



FUENTE: Consejería de Obras Públicas y Transportes. Ministerio de Fomento. Informe sobre la evolución del subsector vivienda.

(*) Las actuaciones hacen referencia al nº DE AYUDAS APROBADAS. Bajo este epígrafe se recogen las actuaciones según normativa autonómica (RH preferente y Mejora V. Rural)

(1) Las actuaciones hacen referencia al nº de Calificaciones Provisionales

8.3.9. Actuaciones de rehabilitación protegida de viviendas según normativa por provincias. Año 1998.

	Andalucía	Almería	Cádiz	Córdoba	Granada	Huelva	Jaén	Málaga	Sevilla	España
Normativa Autonómica (*)	5.948	485	1.004	846	677	490	592	781	1.073	15.948
Normativa Estatal (1)	2.740	258	837	102	117	254	457	251	464	23.333
Total	8.688	743	1.841	948	794	744	1.049	1.032	1.537	39.281

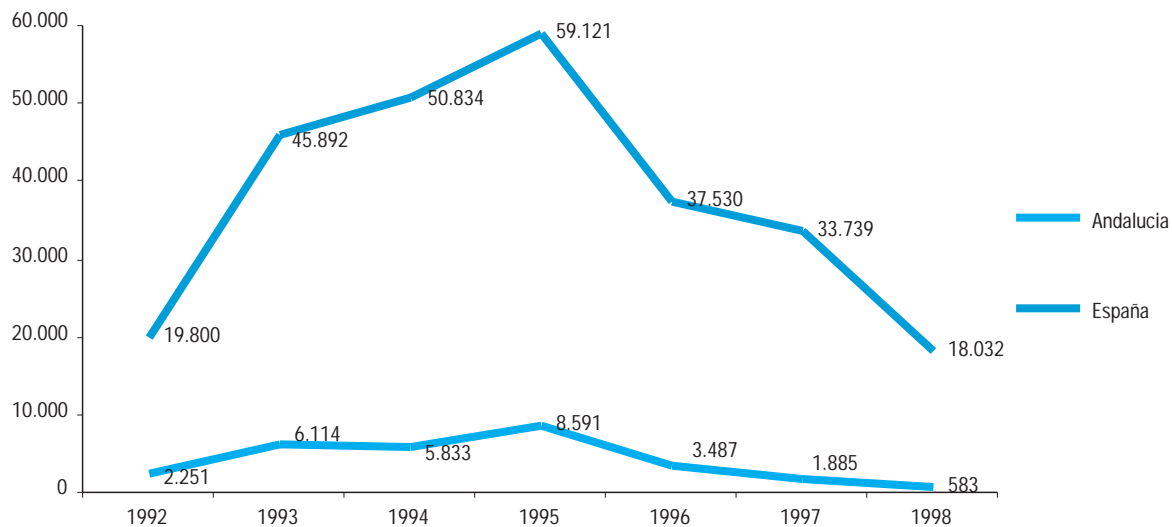
FUENTES: Consejería de Obras Públicas y Transportes. Ministerio de Fomento. Informe sobre la evolución del subsector vivienda.

(*) Las actuaciones hacen referencia al nº de ayudas aprobadas, bajo este epígrafe se recogen las actuaciones según normativa autonómica (RH preferente y Mejora V. Rural)

(1) las actuaciones hacen referencia al nº de Calificaciones Provisionales

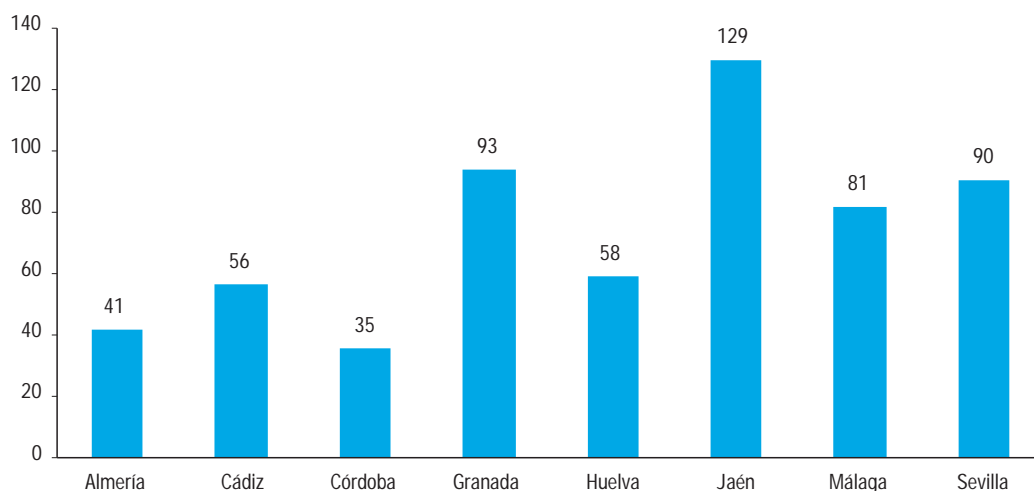
8. Urbanismo, vivienda y construcción

8.3.10.G. Evolución de las viviendas a precio tasado. (Nº de Visados) (*)



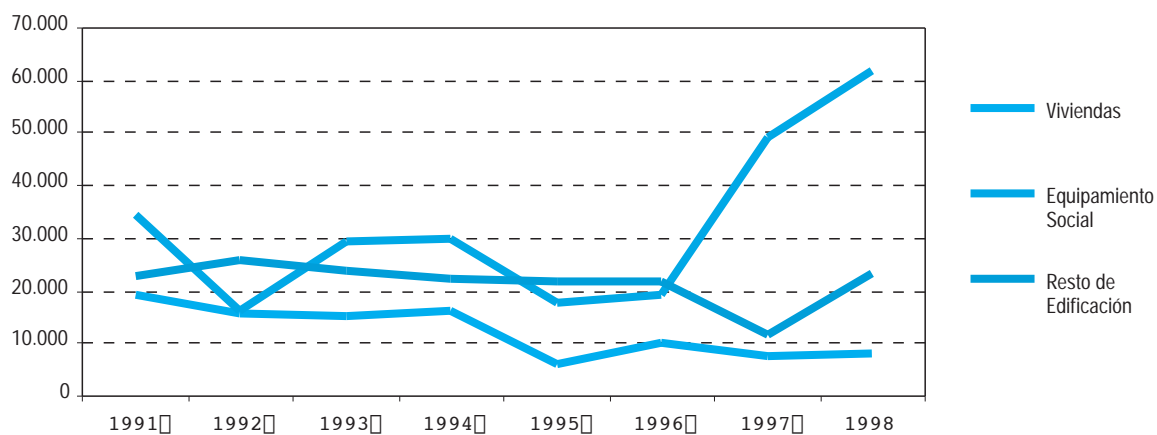
FUENTE: Consejería de Obras Públicas y Transportes. Ministerio de Fomento. Informe sobre la evolución del subsector vivienda.
(*) Se refiere a las ayudas económicas que se conceden al comprador de una vivienda.

8.3.11.G. Viviendas a precio tasado por provincias. Año 1998. (Nº de Visados) (*)



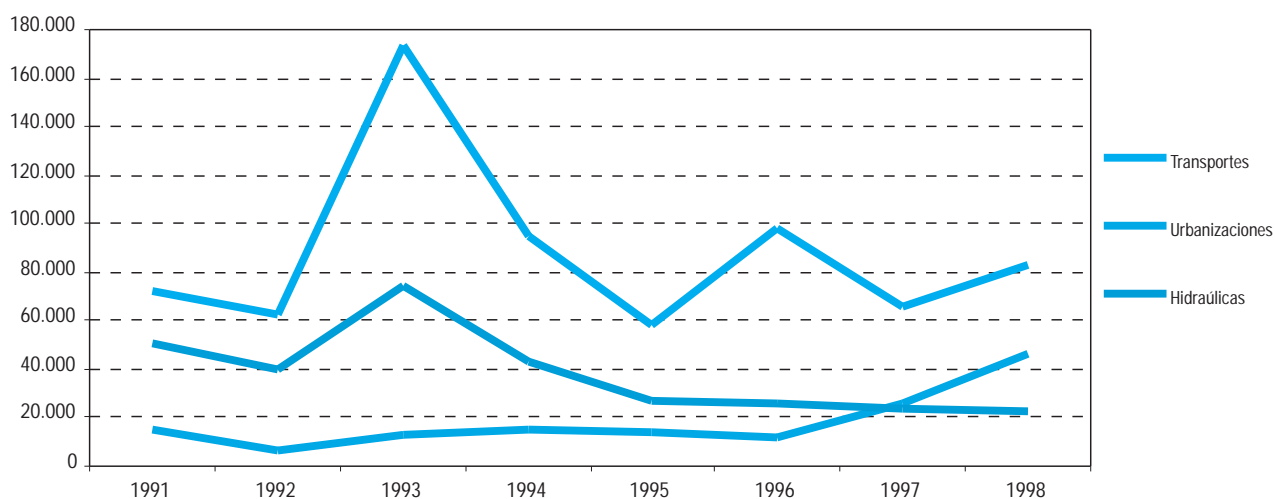
FUENTE: Consejería de Obras Públicas y Transportes. Ministerio de Fomento. Informe sobre la evolución del subsector vivienda.
(*) Hace referencia a las ayudas económicas que se conceden al comprador de una vivienda.

8.3.12.G. Evolución de la licitación oficial en edificación según tipo de obra en Andalucía. (Millones de ptas) (*)



FUENTE: Asociación de Empresas Constructoras de Ámbito Nacional (SEOPAN). Circular Informativa sobre la Construcción.
 (*) Conversión en euros: 1 euro = 166,386 pesetas

8.3.13.G. Evolución de la licitación oficial en obra civil según tipo de obra en Andalucía. (Millones de ptas) (*)



FUENTE: Asociación de Empresas Constructoras de Ámbito Nacional (SEOPAN). Circular Informativa sobre Construcción.
 (*) Conversión en euros: 1 euro = 166,386 pesetas