

9. Transportes y comunicaciones

9.1. Infraestructura y transporte por carretera

9.1.1. Red viaria según titularidad por provincias. Año 1998. (Km)

	Andalucía	Almería	Cádiz	Córdoba	Granada	Huelva	Jaén	Málaga	Sevilla	España
Red de Carreteras del Estado (R.C.E.)	3.178	422	325	534	312	402	476	310	397	23.397
Red de Carreteras de Andalucía (R.C.A.)										
Junta de Andalucía	10.635	823	1.119	1.593	1.847	761	1.329	1.348	1.815	
Diputaciones Provinciales	10.859	1.264	709	2.464	1.240	945	1.669	892	1.676	72.444
Otros Organismos	2.084	195	153	363	329	264	416	136	228	66.954
Total	23.578	2.282	1.981	4.420	3.416	1.970	3.414	2.376	3.719	139.398
Total	26.756	2.704	2.306	4.954	3.728	2.372	3.890	2.686	4.116	162.795

FUENTE: Consejería de Obras Públicas y Transportes. Dirección General de carreteras.

9.1.2. Red según funcionalidad por provincias. Año 1998. (Km)

	Almería	Cádiz	Córdoba	Granada	Huelva	Jaén	Málaga	Sevilla	Andalucía
Red de Gran Capacidad	238	148	120	285	96	192	329	354	1.762
Autopistas y Autovías	214	110	91	264	66	162	258	285	1.450
Doble calzada	24	38	29	21	30	30	71	69	312
Red Convencional	2.466	2.158	4.834	3.443	2.276	3.698	2.357	3.762	24.994
Total	2.704	2.306	4.954	3.728	2.372	3.890	2.686	4.116	26.756

FUENTE: Consejería de Obras Públicas y Transportes. Dirección General de carreteras.

9. Transporte y comunicaciones

9.1.3. Red de Carreteras de Andalucía (RCA) según jerarquía por provincias. Año 1998. (Km) (*)

	Almería	Cádiz	Córdoba	Granada	Huelva	Jaén	Málaga	Sevilla	Andalucía
Red Principal	648,2	724,9	1.048,8	1.177,7	856,9	1.069,1	832,1	1.500,3	7.858,0
Red Básica	184,7	255,3	244,1	473,9	221,2	311,0	296,6	334,0	2.320,8
Red Intercomarcal	463,5	469,6	804,6	703,8	635,7	758,1	535,5	1.166,4	5.537,2
Red Secundaria	1.459,0	1.245,0	3.454,0	1.850,0	1.215,0	2.494,0	1.543,0	2.460,0	15.720,0
Red Comarcal	721,0	538,0	788,0	1.042,0	689,0	917,0	979,0	1.117,0	6.791,0
Red Local	351,0	534,0	2.067,0	537,0	398,0	1.202,0	467,0	865,0	6.421,0
Sin catalogar	387,0	173,0	599,0	271,0	128,0	375,0	97,0	478,0	2.508,0
Total	2.107,2	1.969,9	4.502,8	3.027,7	2.071,9	3.563,1	2.375,1	3.960,3	23.578,0

FUENTE: Consejería de Obras Públicas y Transportes. Dirección General de carreteras.

(*) Datos provisionales

9.1.4. Indicadores de densidad de la red viaria por provincias. Año 1998. (1)

	Andalucía	Almería	Cádiz	Córdoba	Granada	Huelva	Jaén	Málaga	Sevilla	España
Longitud total de red (Km)	26.756	2.704	2.306	4.954	3.728	2.372	3.890	2.686	4.116	163.392
Longitud/población (Km por 1.000 hab) (*)	3,70	5,39	2,09	6,51	4,61	5,22	6,00	2,15	2,41	4,12
Longitud/superficie (Km/Km ²)	0,31	0,31	0,31	0,36	0,30	0,24	0,29	0,37	0,29	0,32
Longitud Autopistas, autovías y doble calzada (Km)	1.762	238	148	120	285	96	192	329	354	9.071
Autopista_autovía-doble calzada/superficie (Km/Km ²)	0,02	0,03	0,02	0,01	0,02	0,01	0,01	0,05	0,03	0,02
Autopista_autovía-doble calzada/población (Km por 1.000 hab) (*)	0,24	0,47	0,13	0,16	0,35	0,21	0,30	0,26	0,21	0,23

FUENTE: Consejería de Obras Públicas y Transportes.

(*) Población de derecho referida a la Revisión del padrón municipal de habitantes de 1996.

(1) Datos provisionales

9.1.5. Red viaria según características técnicas constructivas por provincias. Año 1997. (Km)

	Andalucía	Almería	Cádiz	Córdoba	Granada	Huelva	Jaén	Málaga	Sevilla	España
Carreteras de una calzada										
De menos de 5 m	2.975	147	119	49	316	457	1.023	319	545	37.667
De 5 a 7 m	13.857	1.284	1.355	3.538	2.297	680	1.561	1.179	1.963	69.227
De más de 7 m	6.100	840	531	865	578	882	706	721	977	46.838
Total	22.932	2.271	2.005	4.452	3.191	2.019	3.290	2.219	3.485	153.732
Doble calzada	276	24	38	29	21	30	10	71	53	1.313
Autovías y autopistas libres	1.384	214	66	91	264	56	181	227	285	5.687
Autopistas de peaje	93	-	44	-	-	-	-	-	49	2.063
Total	24.685	2.509	2.153	4.572	3.476	2.105	3.481	2.517	3.872	162.795

FUENTE: Ministerio de Fomento. Anuario Estadístico.

9.1.6. Distancia, velocidad media y tiempo de recorrido entre las principales ciudades andaluzas (más de 100.000 habitantes). Año 1998.

	Almería	Algeciras	Jerez F.	Cádiz	Córdoba	Granada	Huelva	Jaén	Málaga	Sevilla
Distancia (Km)										
Almería	-	336	557	615	364	166	608	283	210	503
Algeciras	336	-	123	155	289	312	336	447	144	232
Jerez F.	557	123	-	36	231	291	194	303	219	91
Cádiz	615	155	36	-	268	347	248	360	268	145
Córdoba	364	289	213	268	-	200	236	105	172	133
Granada	166	312	291	347	200	-	373	91	164	269
Huelva	608	336	194	248	236	373	-	335	318	96
Jaén	283	447	303	360	105	91	335	-	236	234
Málaga	210	144	219	268	172	164	318	236	-	215
Sevilla	503	232	91	145	133	269	96	234	215	-
Velocidad media (km/h)										
Almería	-	69,2	107,1	114,1	96,0	80,7	104,2	106,5	68,5	107,3
Algeciras	69,2	-	76,1	86,3	77,3	94,8	98,9	107,3	81,9	100,4
Jerez F.	107,1	76,1	-	71,5	94,5	86,7	92,2	81,4	78,2	89,5
Cádiz	114,1	86,3	71,5	-	101,8	97,8	108,2	92,1	89,7	120,3
Córdoba	96,0	77,3	87,1	101,8	-	87,0	90,6	77,4	75,5	89,4
Granada	80,7	94,8	86,6	97,8	87,0	-	93,4	77,9	100,7	94,6
Huelva	104,2	98,9	92,2	108,2	90,6	93,4	-	86,3	92,6	85,0
Jaén	106,5	107,3	81,4	92,1	77,4	77,9	86,3	-	94,3	84,6
Málaga	68,5	81,9	78,2	89,7	75,5	100,7	92,6	94,3	-	94,1
Sevilla	107,3	100,4	89,5	120,3	89,4	94,6	85,0	84,6	94,1	-
Tiempo (minutos) (*)										
Almería	-	291,3	312,1	323,4	227,4	123,4	350,1	159,5	184,0	281,2
Algeciras	291,3	-	97,0	107,8	224,4	197,5	203,9	249,9	105,5	138,7
Jerez F.	312,1	97,0	-	30,2	146,7	201,5	126,2	223,3	168,0	61,0
Cádiz	323,4	107,8	30,2	-	158,0	212,8	137,5	234,6	179,3	72,3
Córdoba	227,4	224,4	146,7	158,0	-	138,0	156,3	81,4	136,7	89,3
Granada	123,4	197,5	201,6	212,8	138,0	-	239,5	70,1	97,7	170,6
Huelva	350,1	203,9	126,2	137,5	156,3	239,5	-	232,9	206,0	67,8
Jaén	159,5	249,9	223,3	234,6	81,4	70,1	232,9	-	150,1	165,9
Málaga	184,0	105,5	168,0	179,3	136,7	97,7	206,0	150,1	-	137,1
Sevilla	281,2	138,7	61,0	72,3	89,3	170,6	67,8	165,9	137,1	-

FUENTE: Consejería de Obras Públicas y Transportes. Dirección General de carreteras.

(*) Tiempos de recorrido interurbanos

9. Transportes y comunicaciones

9.1.7. Instalaciones del transporte de viajeros y mercancías por provincias. Año 1998.

	Almería	Cádiz	Córdoba	Granada	Huelva	Jaén	Málaga	Sevilla	Andalucía
Instalaciones para viajeros									
Estaciones	2	7	3	4	2	7	6	5	36
Apeaderos	4	6	5	1	2	9	4	1	32
Total	6	13	8	5	4	16	10	6	68
Instalaciones para mercancías									
Centros de transporte de mercancías	-	-	-	-	1	-	1	1	3
Aparcamientos para camiones	2	1	2	-	3	1	1	1	11

FUENTE: Consejería de Obras Públicas y Transportes.

9.1.8. Autorizaciones del transporte público por carretera según tipo por provincias. Año 1997.

	Almería	Cádiz	Córdoba	Granada	Huelva	Jaén	Málaga	Sevilla	Andalucía
Mercancía									
Ligera	1.099	1.627	1.605	1.547	656	1.271	2.162	3.488	13.455
Pesada	15.332	8.647	12.572	10.014	5.343	15.091	11.748	18.681	97.428
Pasajeros									
Menos de 10 viajeros	492	1.083	788	856	517	532	2.075	2.655	8.998
Más de 10 viajeros									
Viaje regular	27	80	22	301	81	46	176	156	889
Viaje discrecional	319	451	386	380	220	257	600	613	3.226
Total	17.269	11.888	15.373	13.098	6.817	17.197	16.761	25.593	123.996

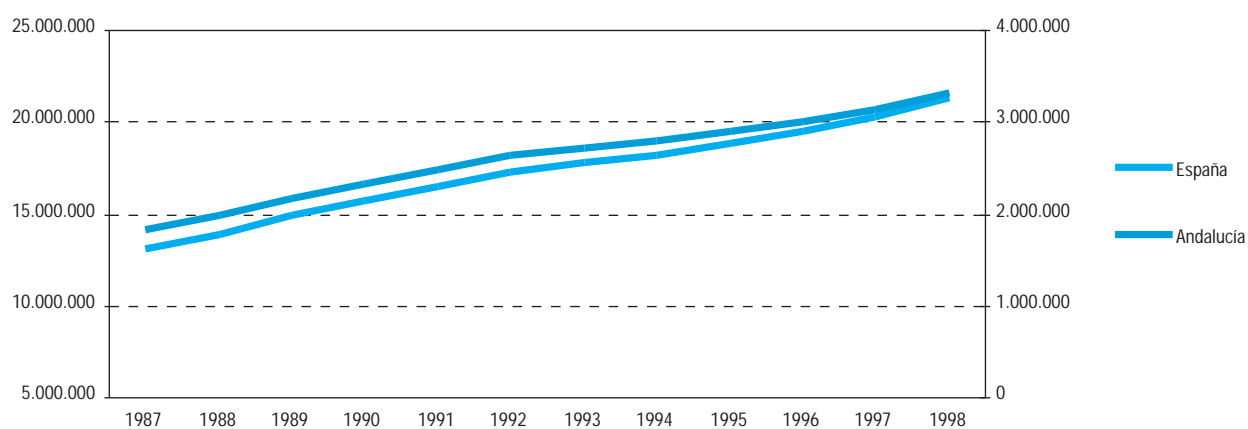
FUENTE: Consejería de Obras Públicas y Transportes.

9.1.9. Taxis por provincias. Año 1996.

	Andalucía	Almería	Cádiz	Córdoba	Granada	Huelva	Jaén	Málaga	Sevilla	España
Capital										
Con taxímetro	5.501	265	224	490	509	270	108	1.324	2.311	46.321
Provincia										
Con taxímetro	6.409	267	717	490	544	285	149	1.409	2.548	54.332
Sin taxímetro	3.851	300	523	392	458	326	484	917	451	16.749
Total	10.260	567	1.240	882	1.002	611	633	2.326	2.999	71.081

FUENTE: INE. Anuario Estadístico.

9.1.10.G. Evolución del parque de vehículos.



FUENTE: Ministerio del Interior. D.G. de Tráfico. Anuario Estadístico General.

9.1.11. Parque de vehículos según tipo de carrocería por provincias. Año 1998

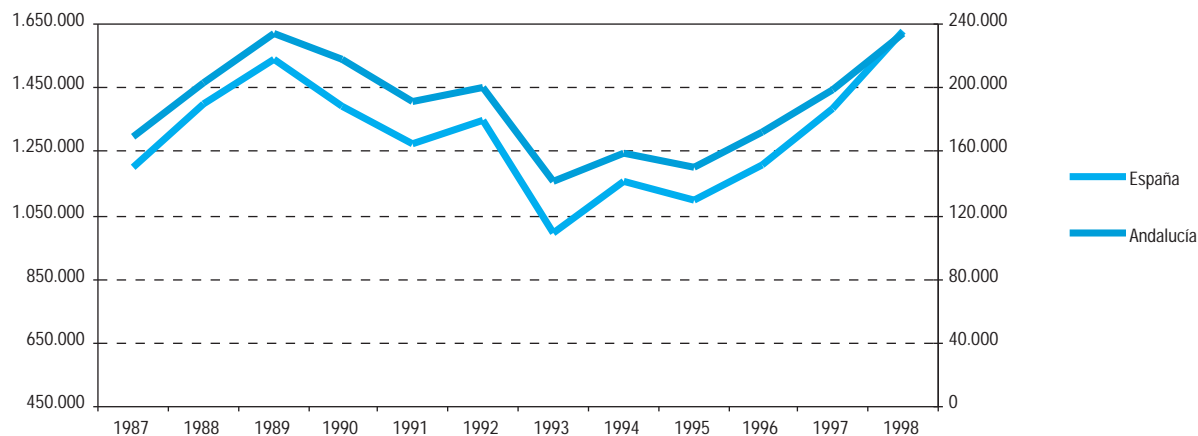
	Andalucía	Almería	Cádiz	Córdoba	Granada	Huelva	Jaén	Málaga	Sevilla	España
Camiones y furgonetas	586.263	59.498	66.571	67.817	70.812	35.840	75.025	100.593	110.107	3.393.446
Autobuses	7.565	609	903	712	1.046	501	484	1.578	1.732	51.805
Turismos	2.415.766	182.173	359.042	229.057	279.831	133.332	173.467	492.284	566.580	16.050.057
Motocicletas	232.626	18.625	34.062	21.128	36.957	10.500	13.226	47.920	50.208	1.361.155
Tractores industriales	17.907	3.309	2.334	1.822	1.341	1.129	1.556	1.697	4.719	116.305
Otros vehículos (*)	48.618	6.528	6.135	5.258	5.030	3.048	4.922	6.128	11.569	333.725
Total	3.308.745	270.742	469.047	325.794	395.017	184.350	268.680	650.200	744.915	21.306.493

FUENTE: Ministerio del Interior. D.G. de Tráfico. Anuario Estadístico General.

(*) Comprende aquellos vehículos que, llevando placa de matrícula, no están incluidos en las otras tipologías, como son las grúas, maquinaria de obras públicas, agrícolas, limpiadoras y otros vehículos motorizados de carretera para fines especiales diferentes al transporte de viajeros y mercancías.

9. Transportes y comunicaciones

9.1.12.G. Evolución de los vehículos matriculados.



FUENTE: Ministerio del Interior. D.G. de Tráfico. Anuario Estadístico General.

9.1.13. Vehículos matriculados según tipo de carrocería por provincias. Año 1998.

	Andalucía	Almería	Cádiz	Córdoba	Granada	Huelva	Jaén	Málaga	Sevilla	España
Camiones y furgonetas	43.086	4.417	5.332	5.066	5.216	2.247	4.547	9.412	6.849	267.650
Autobuses	503	28	50	43	92	49	35	106	100	3.657
Turismos	179.898	14.254	24.672	15.075	18.609	9.890	10.400	43.437	43.561	1.282.970
Motocicletas	7.961	606	1.150	602	1.285	251	431	2.002	1.634	56.152
Tractores industriales	2.572	706	241	211	283	140	183	236	572	14.952
Otros vehículos	409	29	32	17	132	1	11	89	98	2.518
Total	234.429	20.040	31.477	21.014	25.617	12.578	15.607	55.282	52.814	1.627.899

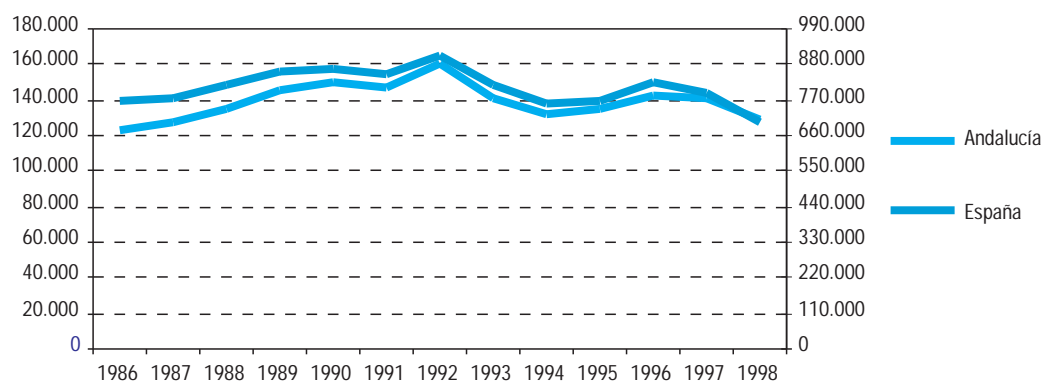
FUENTE: Ministerio del Interior. D.G. de Tráfico. Anuario Estadístico General.

9.1.14. Censo de conductores según sexo por provincias. Año 1998. (A 31 de diciembre)

	Andalucía	Almería	Cádiz	Córdoba	Granada	Huelva	Jaén	Málaga	Sevilla	España
Hombres	1.829.620	113.849	275.303	212.681	226.422	107.186	166.289	295.723	432.167	11.565.708
Mujeres	885.028	66.857	130.809	91.380	113.106	44.887	63.484	166.282	208.223	6.443.666
Total	2.714.648	180.706	406.112	304.061	339.528	152.073	229.773	462.005	640.390	18.009.374

FUENTE: Ministerio del Interior. D.G. de Tráfico. Anuario Estadístico General.

9.1.15.G. Evolución de los permisos de conducir expedidos.



FUENTE: Ministerio del Interior. D. G. de Tráfico. Anuario Estadístico General.

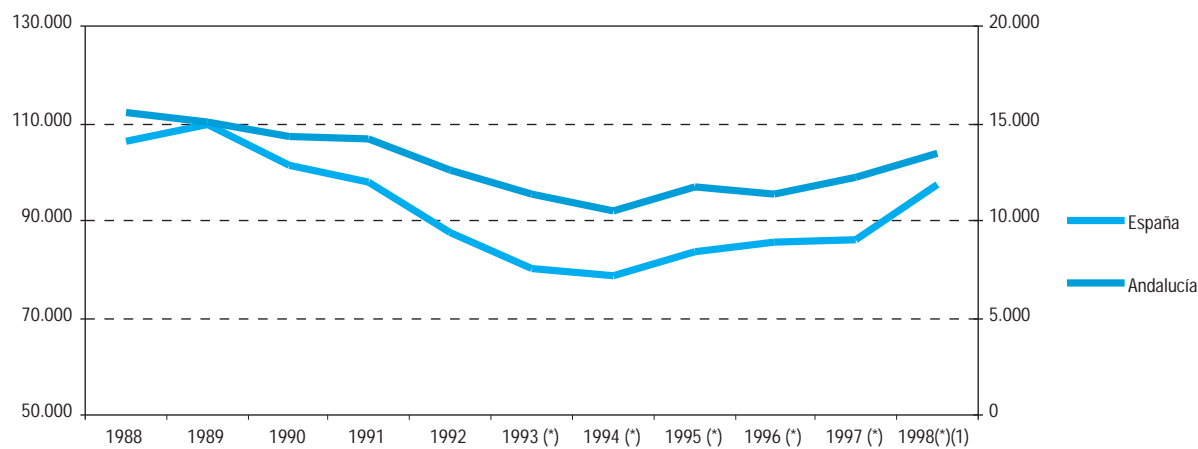
9. Transportes y comunicaciones

9.1.16. Permisos de conducir expedidos según clases por provincias. Año 1998.

	Andalucía	Almería	Cádiz	Córdoba	Granada	Huelva	Jaén	Málaga	Sevilla	España
A-1	2.470	180	258	231	289	53	132	515	812	20.380
A	4.552	259	728	392	652	146	282	1.282	811	27.186
B	108.484	7.531	15.997	10.973	13.805	6.124	8.131	19.952	25.971	574.217
BTP	2.708	135	439	191	378	120	160	676	609	14.620
C-1	1.036	101	158	102	120	40	78	257	180	6.138
C	4.861	405	652	499	703	251	290	1.188	873	28.996
D-1	71	7	18	2	5	-	-	33	6	433
D	1.676	97	260	159	316	52	72	349	371	10.622
E	2.834	270	424	232	430	96	152	795	435	17.838
Total	128.692	8.985	18.934	12.781	16.698	6.882	9.297	25.047	30.068	700.430

FUENTE: Ministerio del Interior. D.G. de Tráfico. Anuario Estadístico General.

9.1.17.G. Evolución de los accidentes con víctimas.



FUENTE: Ministerio del Interior. D. G. de Tráfico. Accidentes.

(*) El cómputo de víctimas se realiza a 30 días.

(1) Datos provisionales.

9.1. 18. Accidentes con víctimas según lugar de ocurrencia por provincias. Año 1998. (*)

	Andalucía	Almería	Cádiz	Córdoba	Granada	Huelva	Jaén	Málaga	Sevilla	España
En carretera										
Accidentes	7.421	811	949	806	1.002	633	556	1.296	1.368	44.388
Víctimas mortales (1)	789	101	107	63	98	69	62	120	169	4.811
En zona urbana										
Accidentes	6.096	78	1.446	706	515	284	425	1.371	1.271	53.182
Víctimas mortales (1)	129	8	22	11	10	5	6	30	37	1.146
Total										
Accidentes	13.517	889	2.395	1.512	1.517	917	981	2.667	2.639	97.570
Víctimas mortales (1)	918	109	129	74	108	74	68	150	206	5.957

FUENTE: Ministerio del Interior. D. G. de Tráfico. Accidentes.

(*) Datos provisionales.

(1) El cómputo de víctimas mortales se realiza a 30 días.