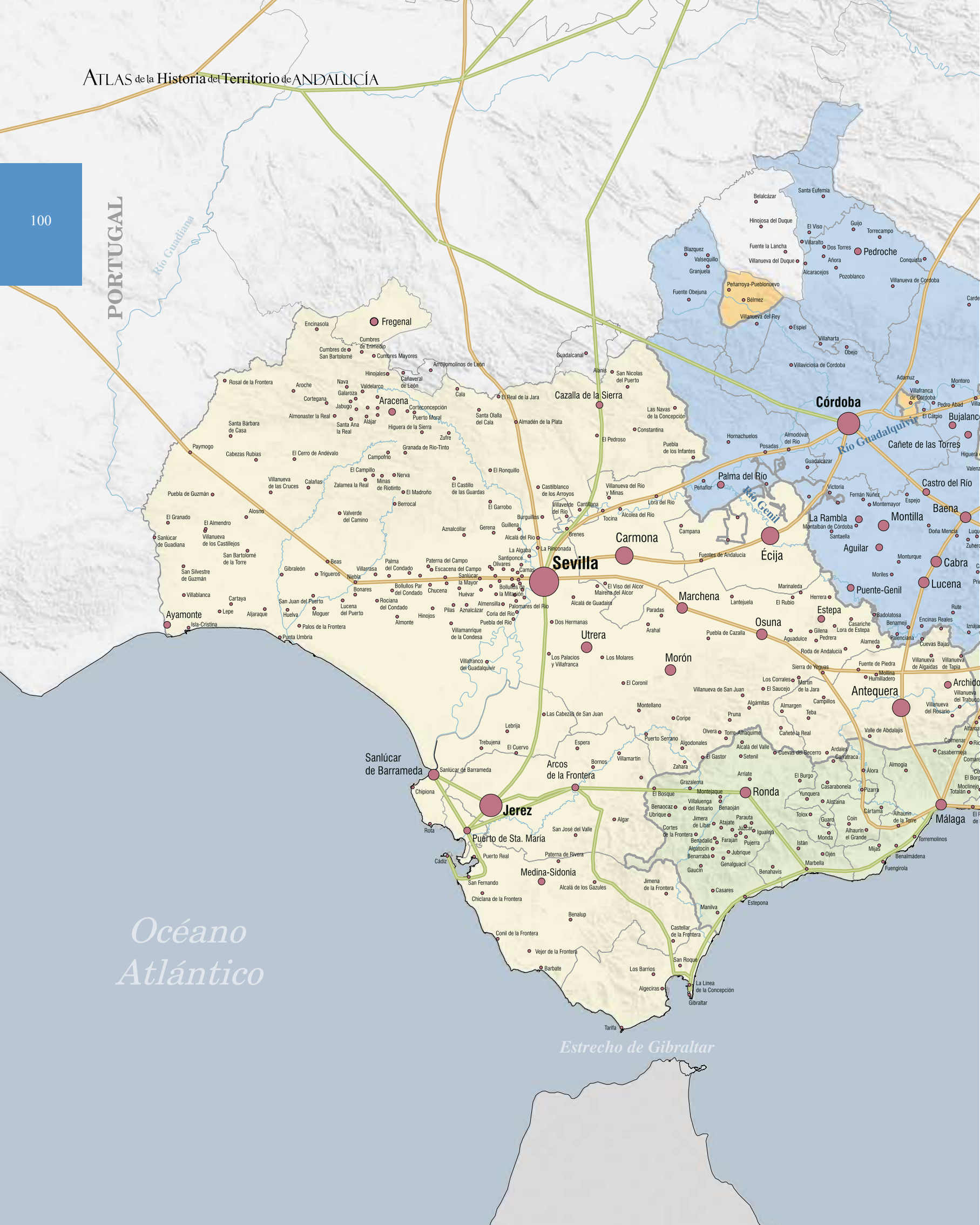


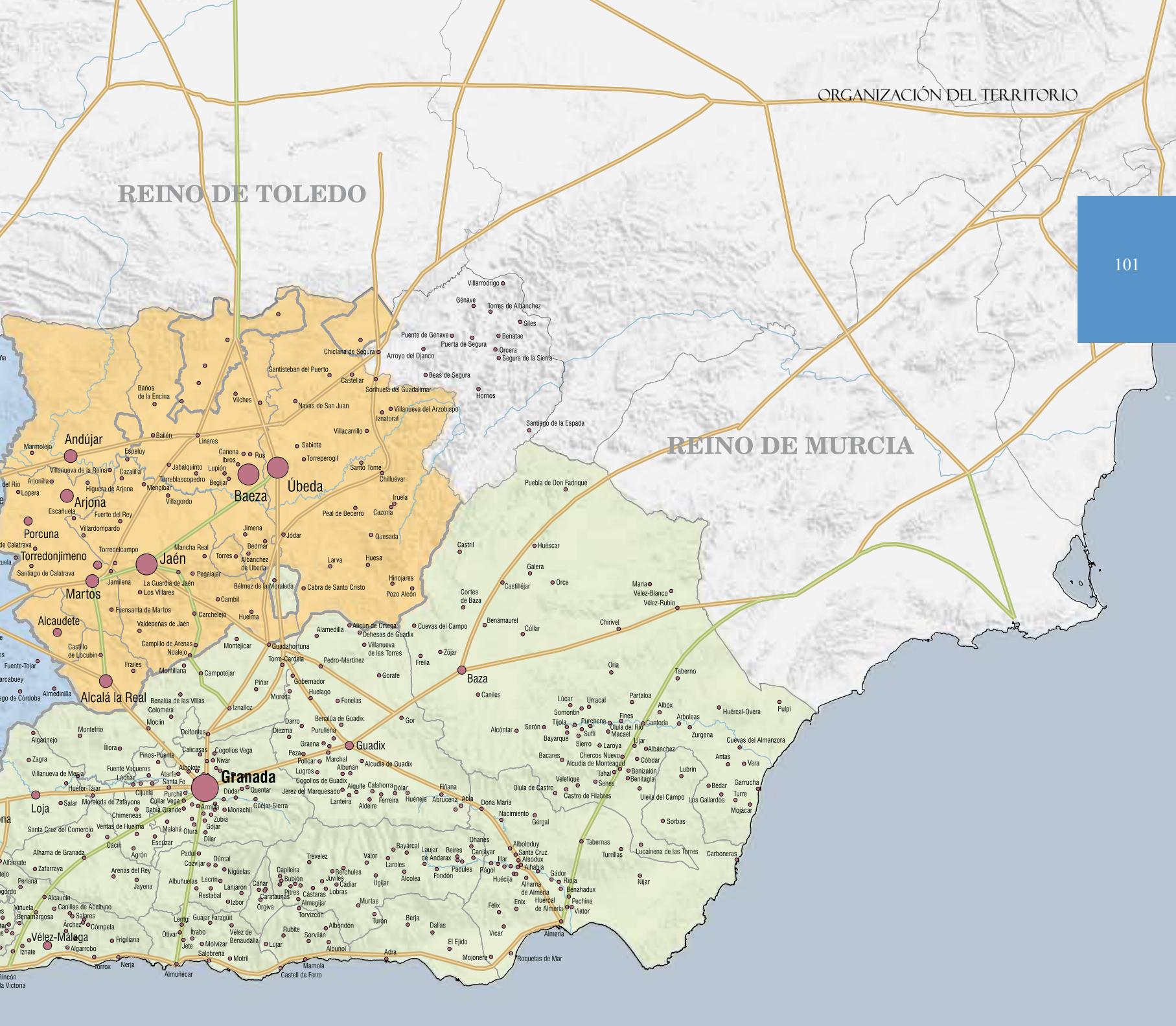
PORTUGAL

Río Guadiana

Océano Atlántico

Estrecho de Gibraltar





### La red urbana de Andalucía a fines del siglo XVI

#### Camino del siglo XVI

- Villuga
- Otras fuentes

#### Sistema de ciudades (hab.)

- > 100.000
- 30.000 - 60.000
- > 20.000 - 30.000
- 10.000 - 20.000
- > 5.000 - 10.000
- < 5.000

Mar Mediterráneo