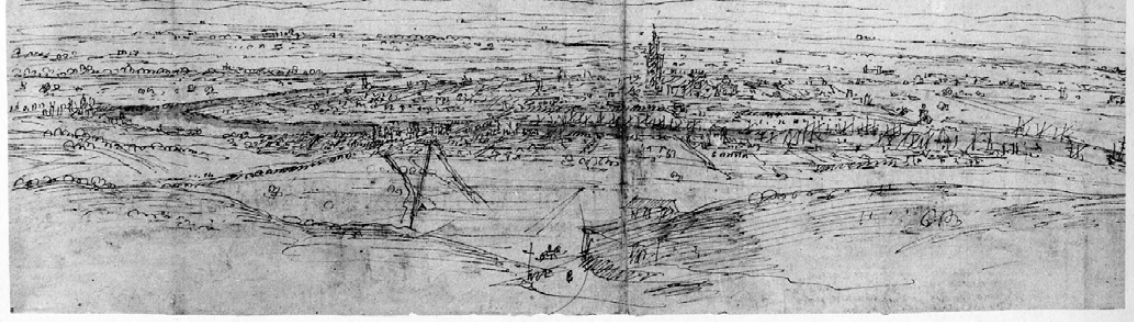


Dos hitos en la cartografía urbana de Sevilla. El plano de Olavide y el plano militar de 1961  
**Sevilla 1788. El plano de Olavide, edición de Tomás López**

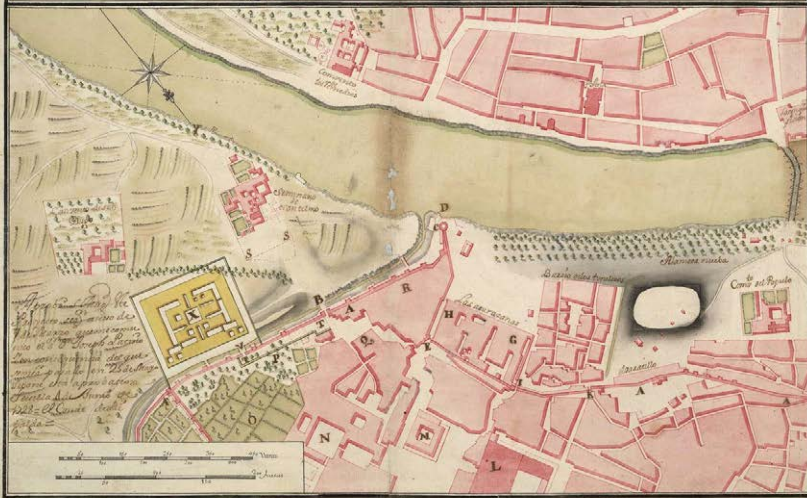
A. Cantón  
5 de mayo de 1845

perspectiva de la ría de Sevilla  
Donde se ve Castellón





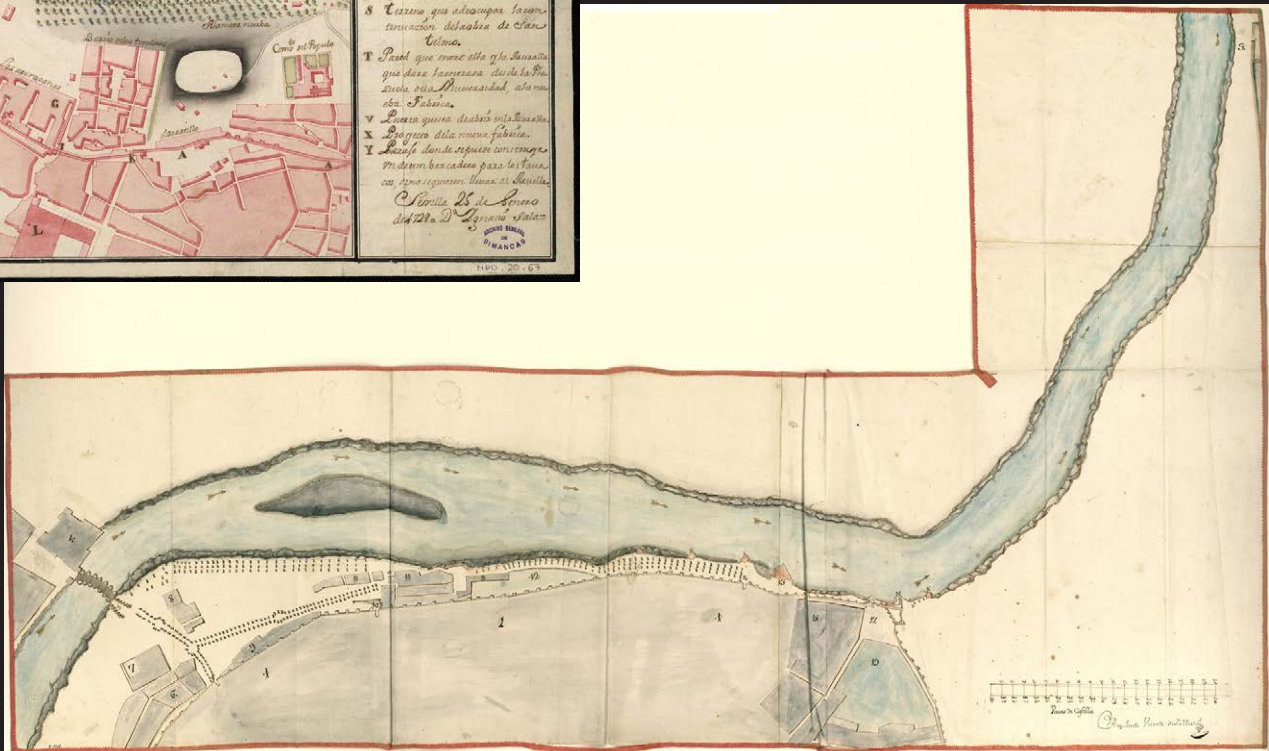
Plano de una parte de la Ciudad de Sevilla y Arrabal de Triana, donde se demuestra el sitio elegido para la nueva fabrica de saúco cy yo Proyecto va Labado de amarillo



EXPLICACION

- A Alameda de San Juan.
  - B Puerta de Triana.
  - C Torre de la Cruz.
  - D Puerta de San Juan.
  - E Puerta de San Juan.
  - F Puerta de San Juan.
  - G Las Casas de San Juan.
  - H La Alameda.
  - I Puerta de San Juan.
  - K Puerta de San Juan.
  - L Puerta de San Juan.
  - M Puerta de San Juan.
  - N Puerta de San Juan.
  - O Puerta de San Juan.
  - P Puerta de San Juan.
  - Q Puerta de San Juan.
  - R Puerta de San Juan.
  - S Lugar que algunas veces se llama de la casa de San Juan.
  - T Puerta que tiene este y la Alameda que esta formada de la Puerta de San Juan, alameda de San Juan.
  - V Lugar que se llama de San Juan.
  - X Lugar de la nueva fabrica.
  - Y Lugar donde se repone el saúco, y se repone para lo saúco, y se repone para lo saúco.
- En Sevilla el 20 de Mayo del 1720. D. Lorenzo de Salazar

1720. 20. 63









QVARTEL  
B.  
BARRIO  
2.  
MANZIL.

CALLE  
DE LOS  
TIROS

CASA  
N.  
28







