

Dos hitos en la cartografía urbana de Sevilla  
El plano de Olavide y el plano militar de 1961

El plano del Servicio Geográfico del Ejército de 1961

R. Vioque · 03.12.2020

Escala 1:10.000



Equidistancia de las curvas 5 m.

N.E.	N.O.	N.E.
984-III	984-II	
S.E.	S.O.	S.E.
1002-IV	1002-I	
N.E.	N.O.	N.E.

Proyección y cuadrículado Lambert.

Origen  $\left\{ \begin{array}{l} L=40^{\circ} \\ M=0^{\circ} \text{ Madrid} \end{array} \right. \left\{ \begin{array}{l} Y = 600.000 \text{ m.} \\ X = 600.000 \text{ m.} \end{array} \right.$

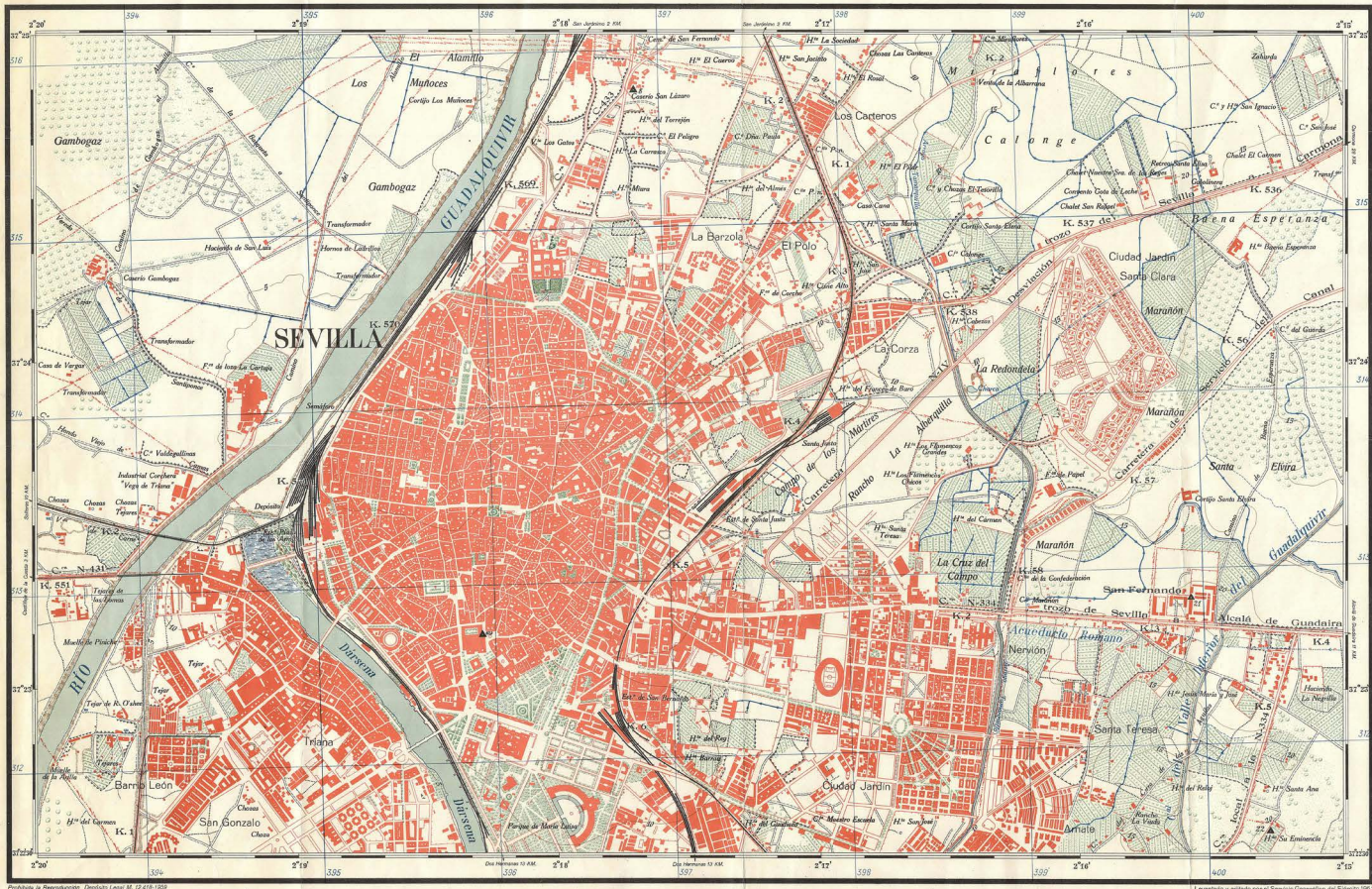
Altitudes referidas al nivel medio del mar en Alicante.

Cartografía Militar de España  
Plano Director  
HOJA 984-II (SEVILLA)  
Cuadrante N.O.  
**SEVILLA**

SEVILLA

Referencia nº 20.000  
80.000

IV	I
III	II



Datos para el centro de la hoja  
Convergencia  $\alpha = 11^{\circ} 12'$   
Declinación en 1 de Enero de 1985:  $\delta = 11^{\circ} 16'$   
Variación anual de la declinación:  $\delta \delta = - 15,5''$   
Declinación Lambert A:  $\delta = 8' - \alpha = 17^{\circ} 12'$

Coordenadas Lambert

Vértice	X	Y
Sevilla	385.543	212.716
San Fernando	389.229	222.921
San Lúcar	384.881	218.779
San Sebastián	400.599	211.233

Prohibida la reproducción. Depósito Legal M. 12.476-1989

**ABREVIATURAS**

C <sup>al</sup>	Canal	Est <sup>al</sup>	Estación
C <sup>ca</sup>	Carrero	F <sup>ca</sup>	Fábrica
C <sup>ca</sup>	Carrero	H <sup>ca</sup>	Hacienda
C <sup>ca</sup>	Carrero	H <sup>ca</sup>	Huerto
C <sup>ca</sup>	Carrero	N	Nave
C <sup>ca</sup>	Carrero	P. a.	Plaza o cruz
C <sup>ca</sup>	Carrero	S <sup>ca</sup>	Sereno
C <sup>ca</sup>	Carrero	T <sup>ca</sup>	Transportador
C <sup>ca</sup>	Carrero	V <sup>ca</sup>	Vaño
D <sup>ca</sup>	Dota	V <sup>ca</sup>	Vaño

**ROTULACIÓN**

**SE**  
Triana

Cuentas con más de 200.000 habitantes.  
Aldeas, barrios y ermitas.  
Casales, caseríos, cortijos, etc.  
Pueblitos, alquerías, torres, etc.  
Parquecitos, caseríos y caseríos.  
Riá, pradolinas.  
Carrero, etc.  
Transportador.  
Arroyo, barranco, etc.



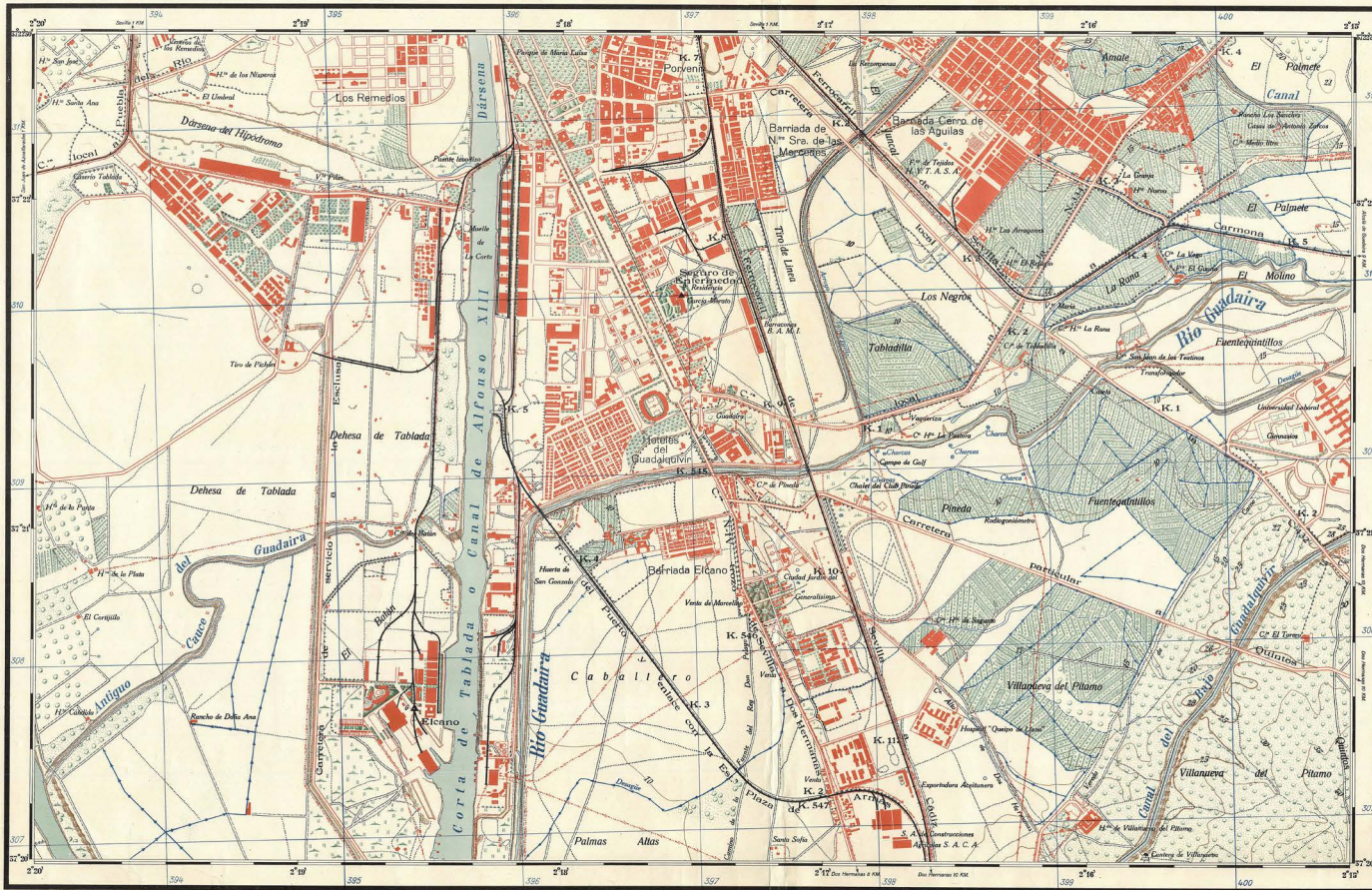
**SIGNOS CONVENCIONALES**

	Área de protección.		Plano de agua. Alcantarilla.
	Área de reserva. Páramo consuetudinario.		Paseo, sendero, camino y etc.
	Carrero consuetudinario.		Partido de agua normal y de torca.
	Carrero consuetudinario.		Alimentación, vertido a canal.
	Carrero consuetudinario.		Canal consuetudinario.
	Carrero consuetudinario.		Canal de normalización. Denda.
	Carrero consuetudinario.		Punto de barra. Vertido. Trampolín.
	Carrero consuetudinario.		Riá de consuetudinario ordinario.
	Carrero consuetudinario.		Canalero. Torpedero.
	Carrero consuetudinario.		Arroyo de corriente continua o sequía.
	Carrero consuetudinario.		Canal de nivel. Arroyo en vertido.

# CERRO DE LAS ÁGUILAS

SEVILLA

Referencia a 2000	
IV	I
NO	NE
SW	SE
III	II



Datos para el centro de la hoja  
 Convergencia  $\alpha = 17.28''$  W  
 Declinación en 1° de Enero de 1988:  $\delta = 19.28''$  W  
 Variación anual de la declinación:  $\Delta \delta = -0.01''$  S  
 Declinación Lombert  $\delta_L = \delta - \alpha = 17.35''$  W

Coordenadas Lambert		
Yeastos	X	Y
Ejeano	386.418	392.228
Equid. del Subretr.	648	286.960
	286.960	230.000

Prohibida la reproducción. Depósitos Legales M. 12.416-1989

Levantado y editado por el Servicio Geográfico de Ejército 308

### ABREVIATURAS

C	Case	F <sup>ca</sup>	Fábrica.
C <sup>ca</sup>	Cantón.	F. C.	Ferrocarril.
C <sup>ca</sup>	Cantón.	H <sup>ca</sup>	Hacienda.
C <sup>ca</sup>	Cañal.	N <sup>ca</sup>	Nave.
C <sup>ca</sup>	Camino nacional.	N <sup>ca</sup>	Número.
C <sup>ca</sup>	Camino comarcal.	S <sup>ca</sup>	Señal.
Est.	Estación.	V <sup>ca</sup>	Vista.

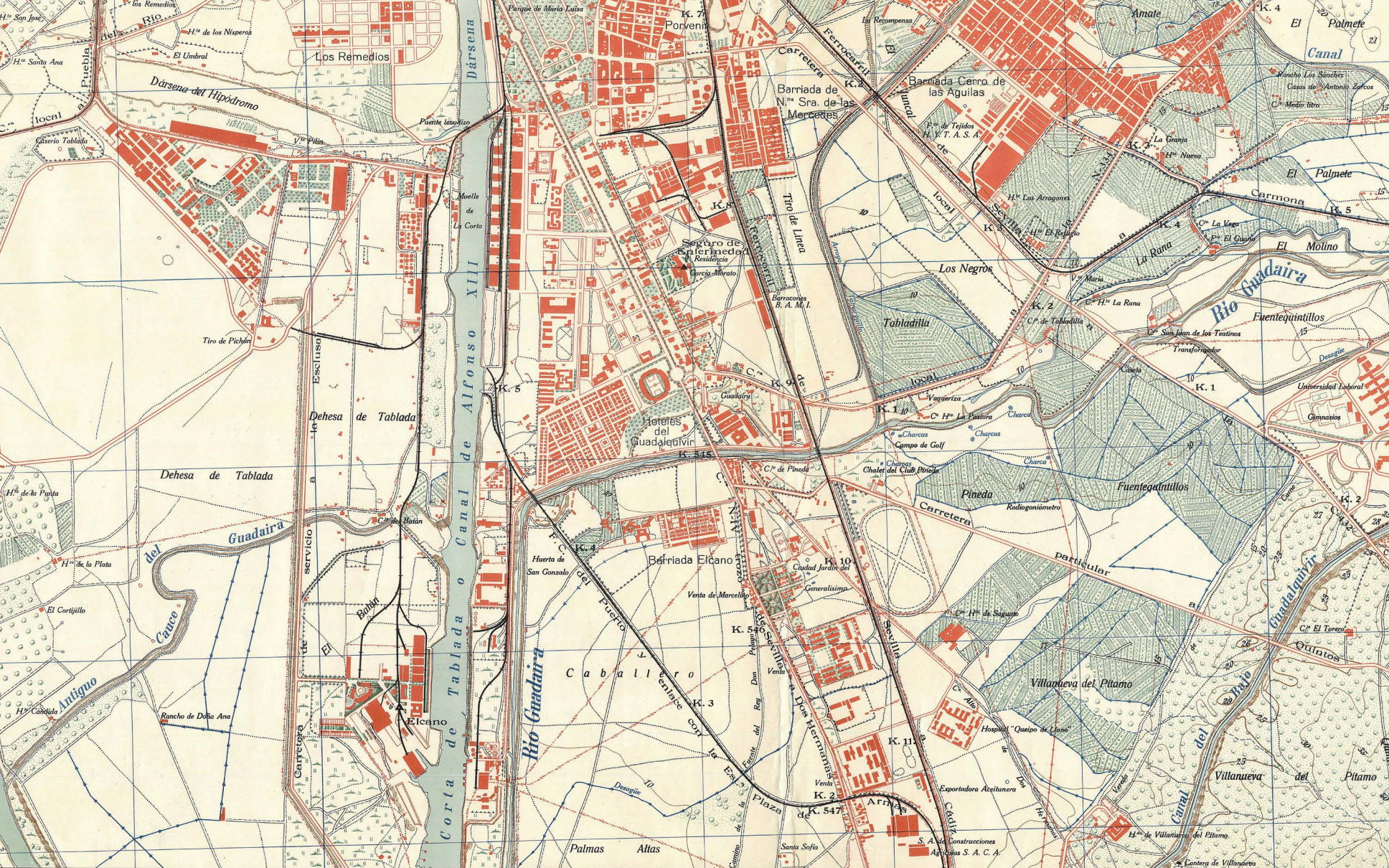
### ROTULACIÓN

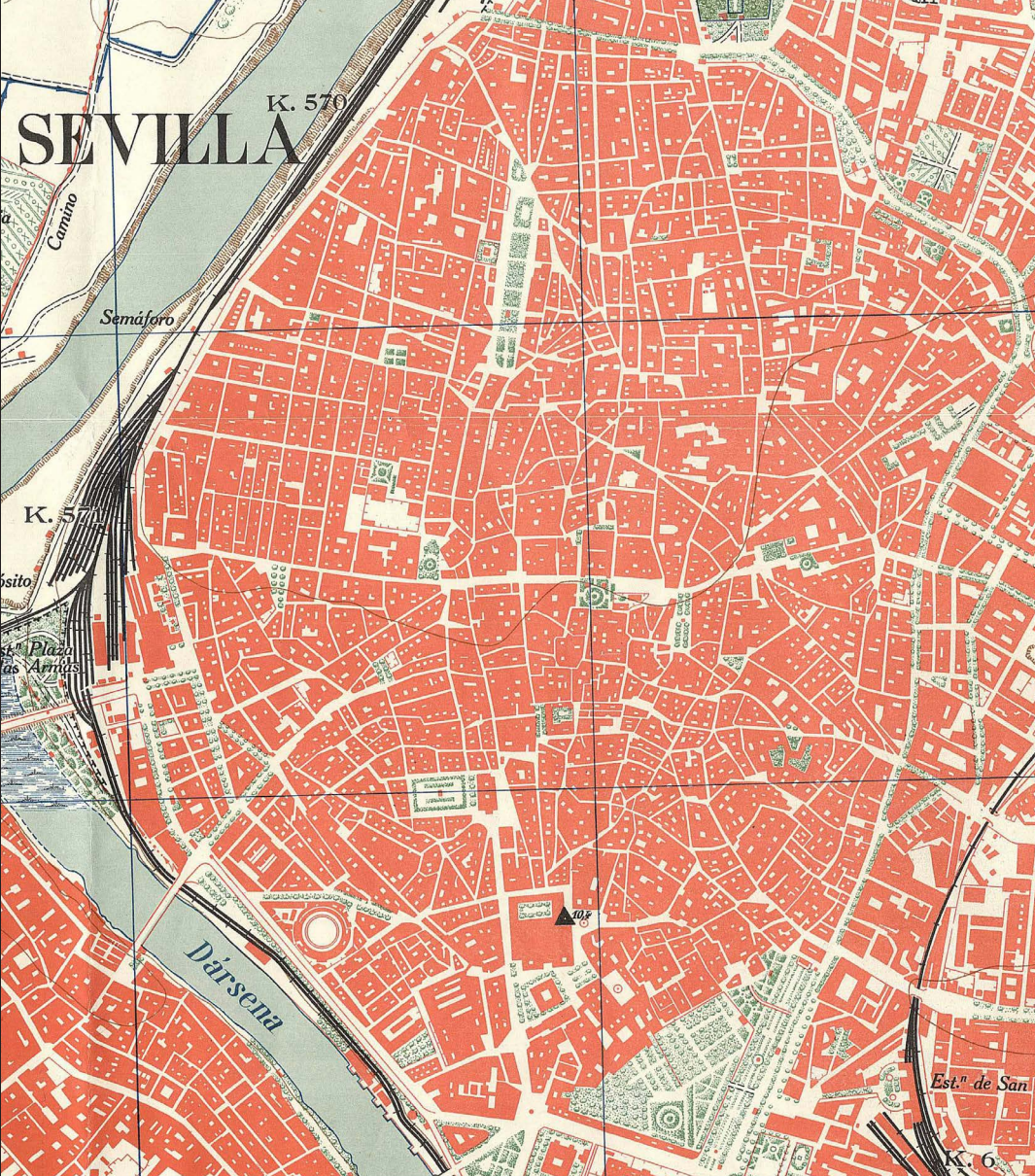
<b>Barriada</b>	Áreas, logios y arcos.
<b>Arreglos</b>	Cerros, casas, corrales, etc.
<b>Villanueva</b>	Pueblitos acordonados, torres, etc.
<b>Elicano</b>	Ferrocarriles, carreteras y vías férreas.
<b>Guada</b>	Ríos afluentes importantes.
<b>Cauce</b>	Canales.
<b>Tamargallo</b>	Arroyos, barrancos, etc.



### SIGNOS CONVENCIONALES

Estación de ferrocarril.	Ferrocarril de vía estrecha y ancho.
Carretera nacional. Pista bituminosa.	Embalse. Alameda, voladura o presa.
Caño abastec. Canal. Marejada o presa.	Puentes de hierro. Canteras. Vertidos topográficos.
Línea de energía eléctrica.	Río de corriente constante.
Línea Marginal o subterránea.	Arroyo de corriente variable.
Puntos de presa. Alcantarilla.	Arroyo que serpentea en zigzag o seguidado.
Paso inferior y a nivel. Puentes bituminosos.	Canal. Ataque.
Ferrocarril de vía estrecha y ancho.	Destacación de agua (embalsada y subterránea). Puentes.
	Monte bajo. Monte alto.
	Templo. Ocaso.
	Estal y pascos. Huerta.
	Huerta. Escarpado de tierra.
	Cuadrante. Temporal.
	25 Curvas de nivel. Altitud en metros.





# SEVILLA

K. 570

Carrino

Semáforo

K. 570

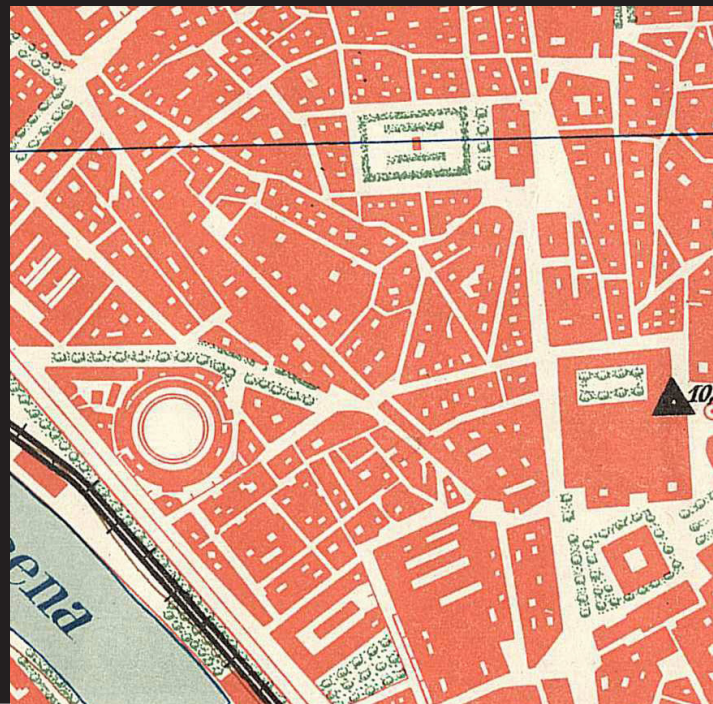
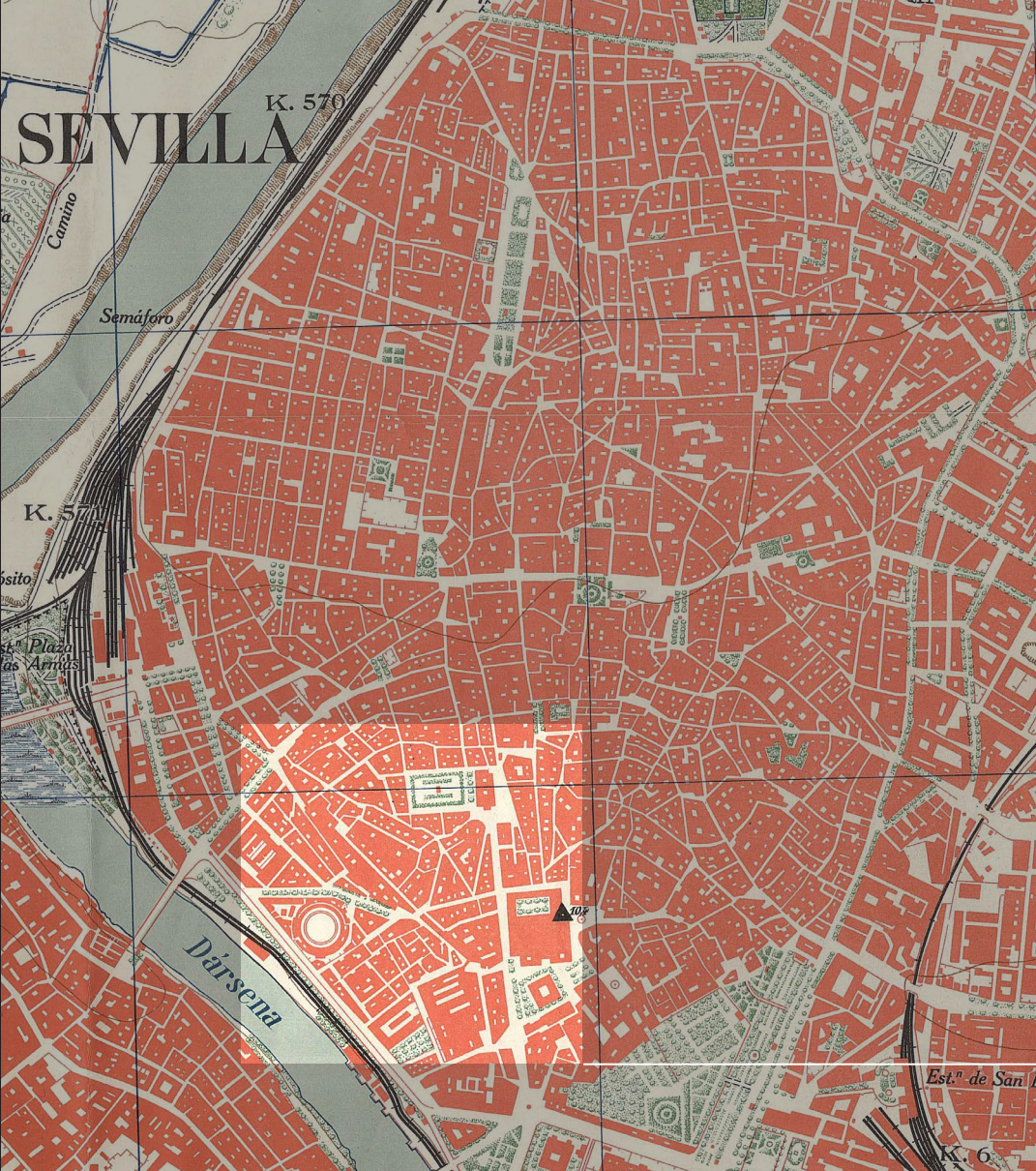
posito

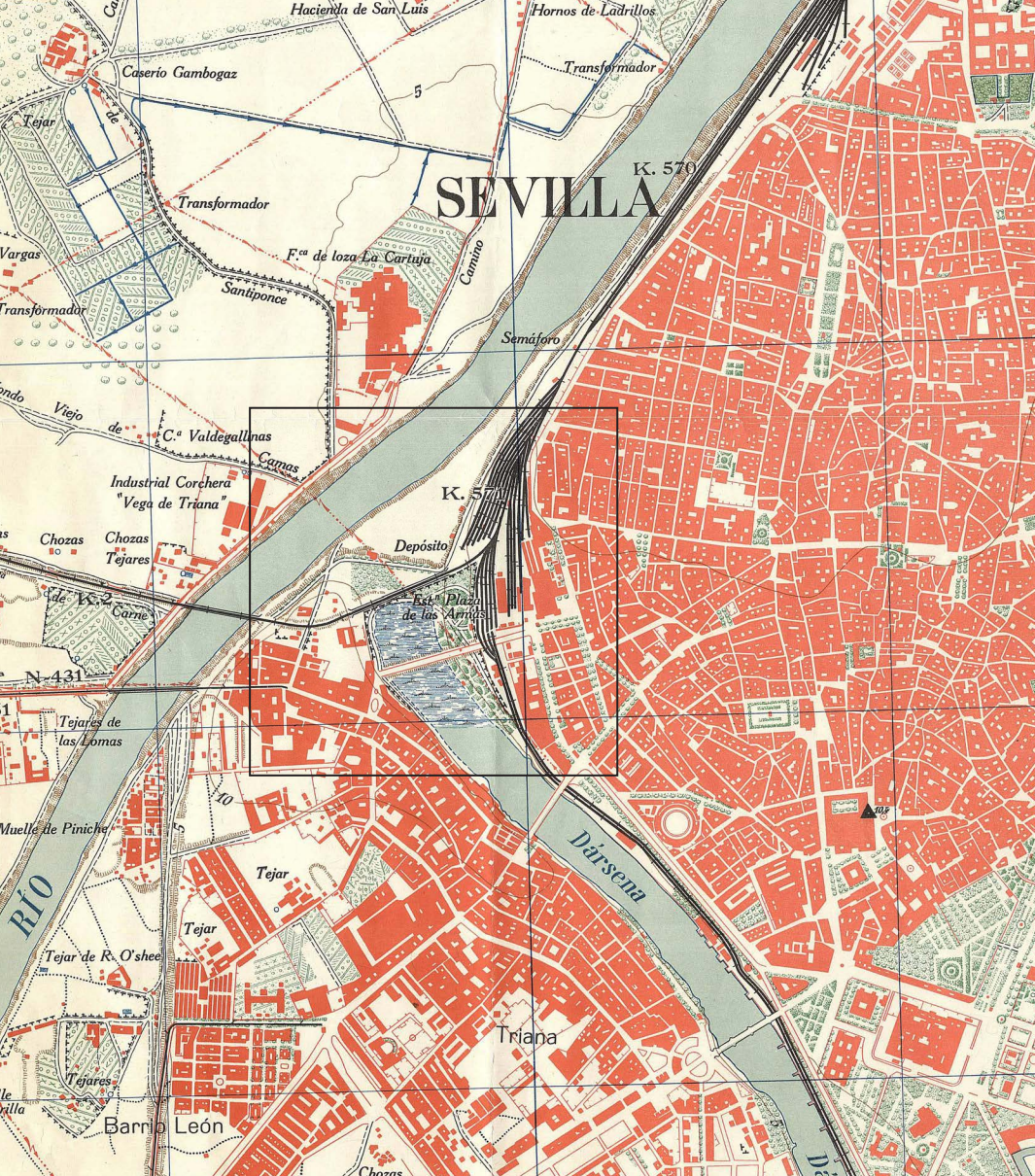
Plaza de Armas

Dársena

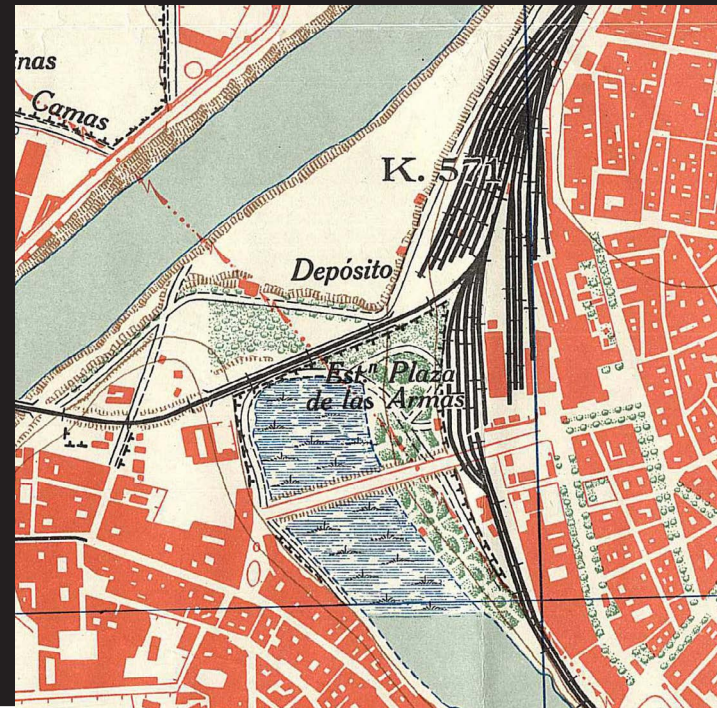
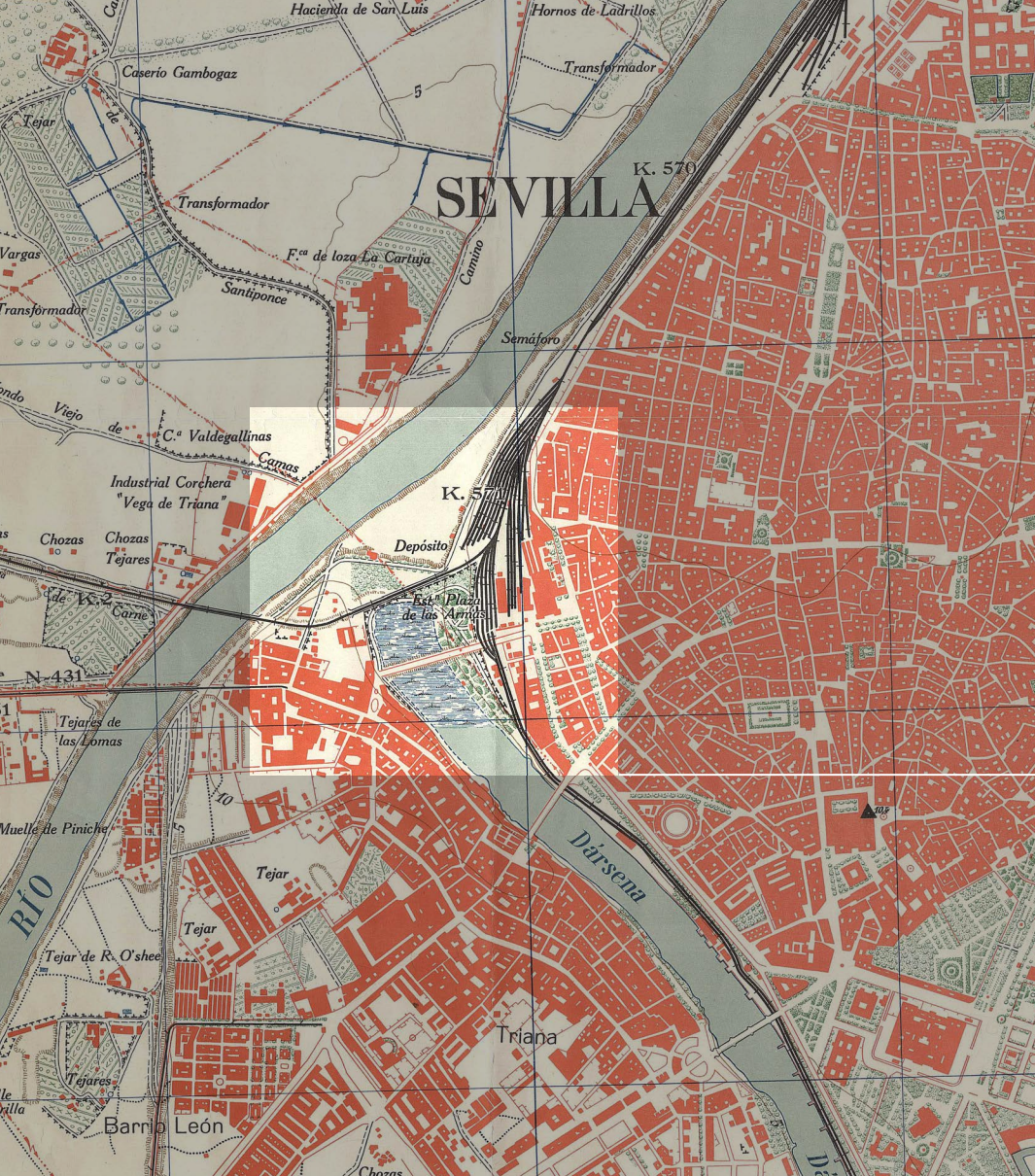
Est.º de San

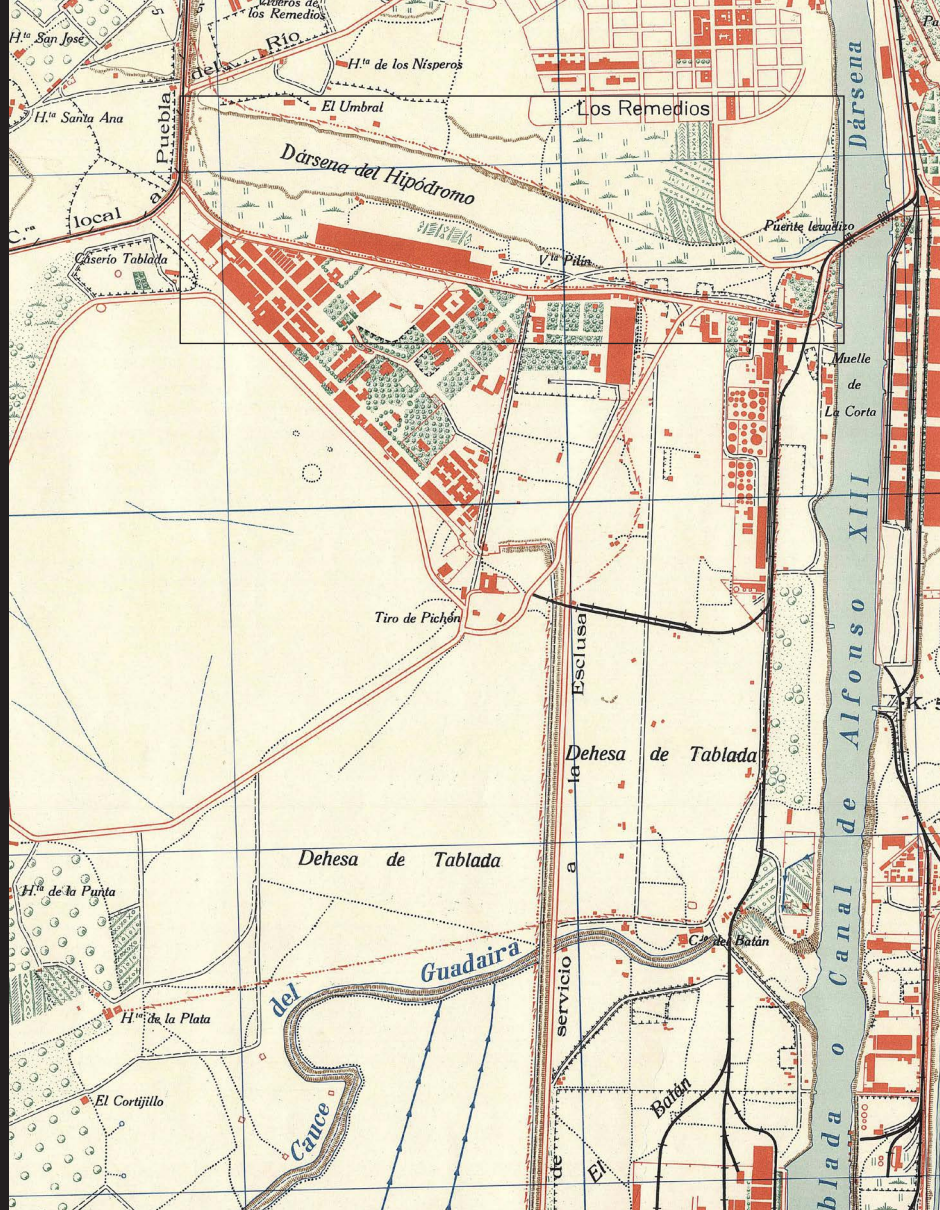
K. 6

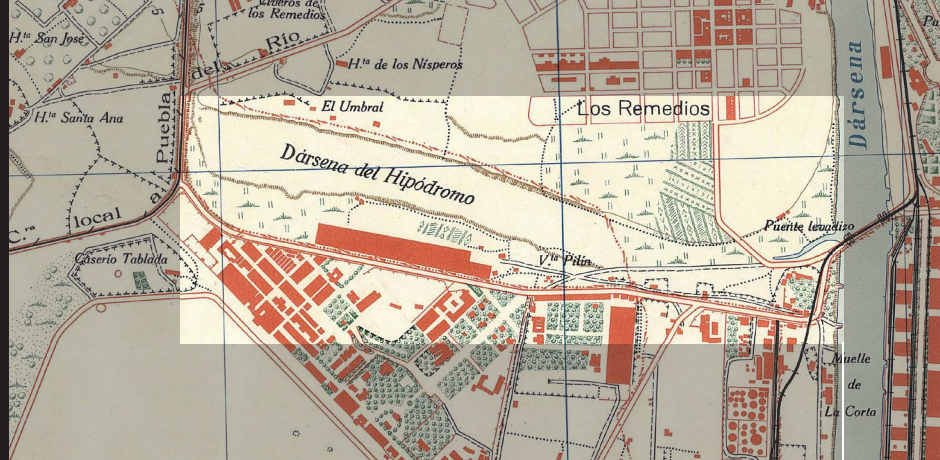


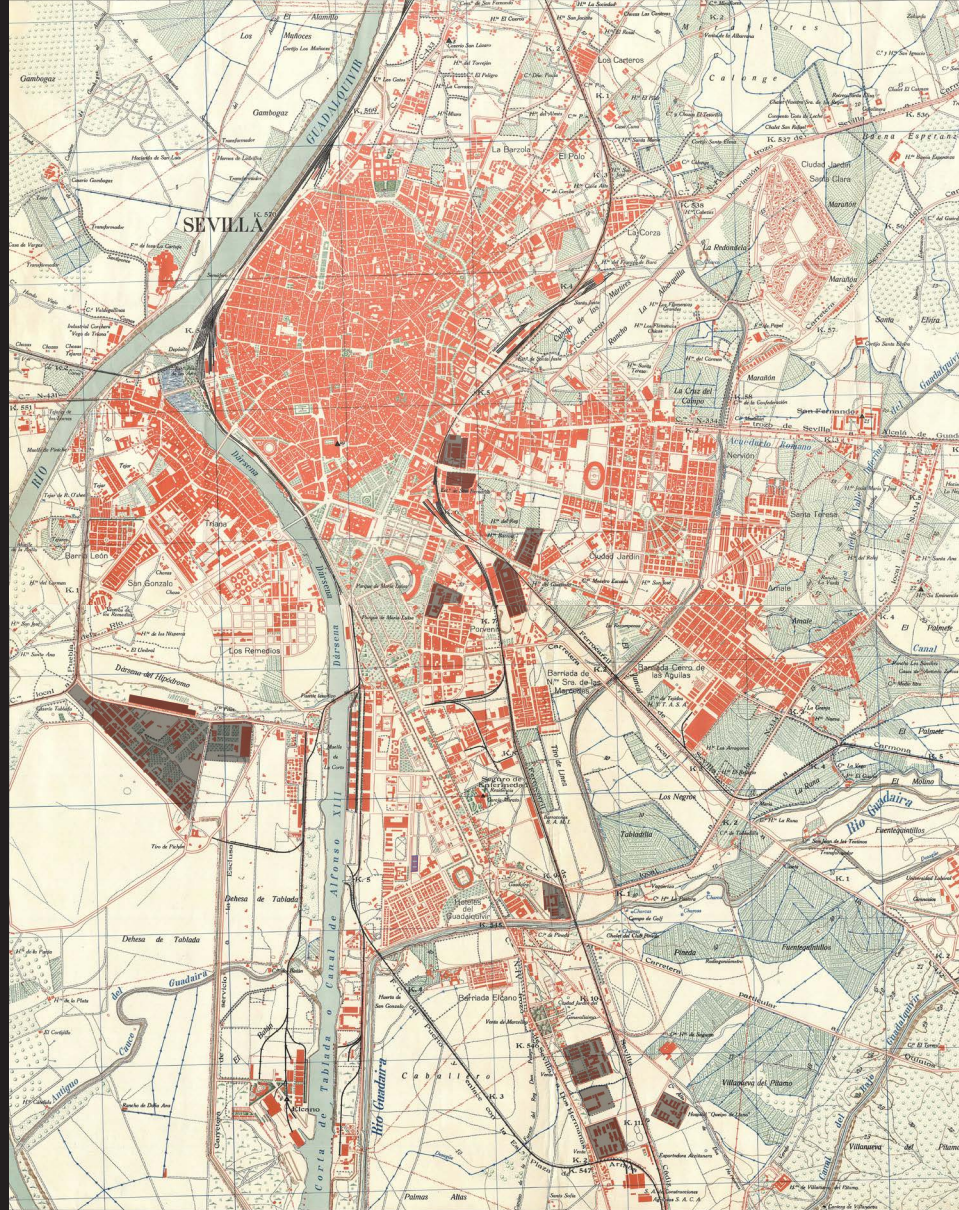
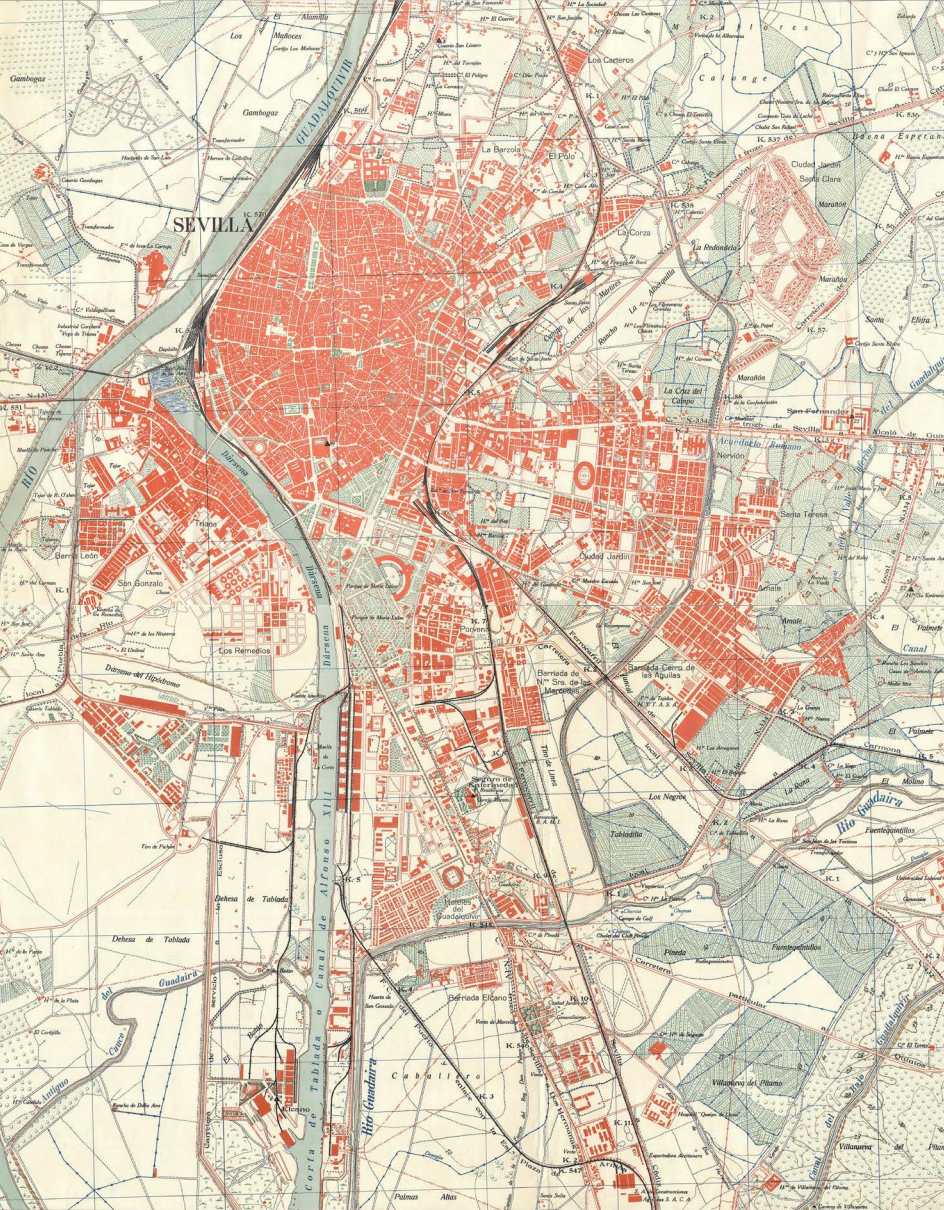


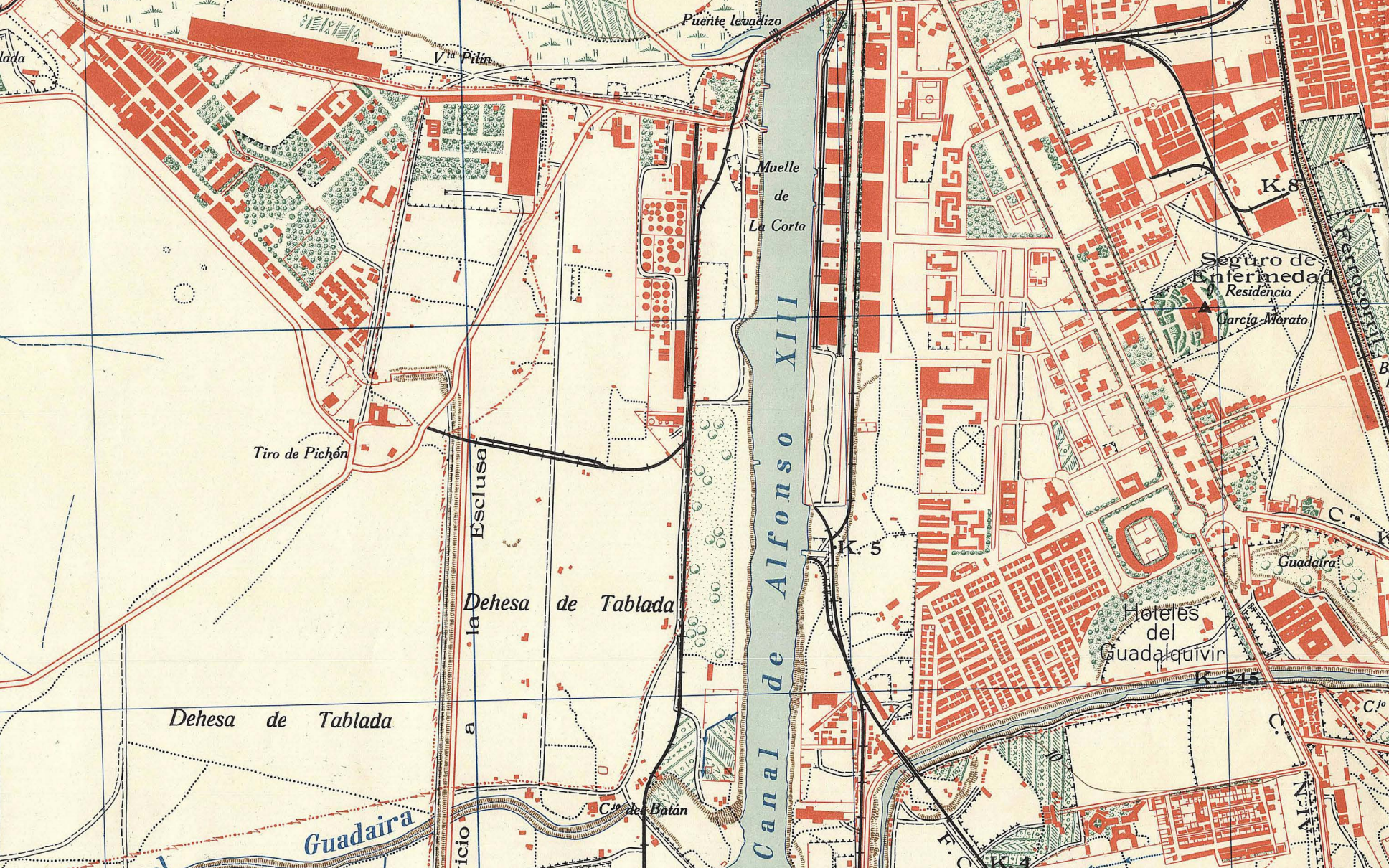












Puente levadizo

V.º Pinar

Muelle  
de  
La Corta

K. 8

Seguro de  
Enfermedad  
Residencia

García Morato

Tiro de Pichón

Esclusa

Dehesa de Tablada

K. 5

Dehesa de Tablada

Guadaira

C.º de Batán

Canal de Alfonso XIII

Hoteles  
del  
Guadalquivir

Guadaira

K. 545

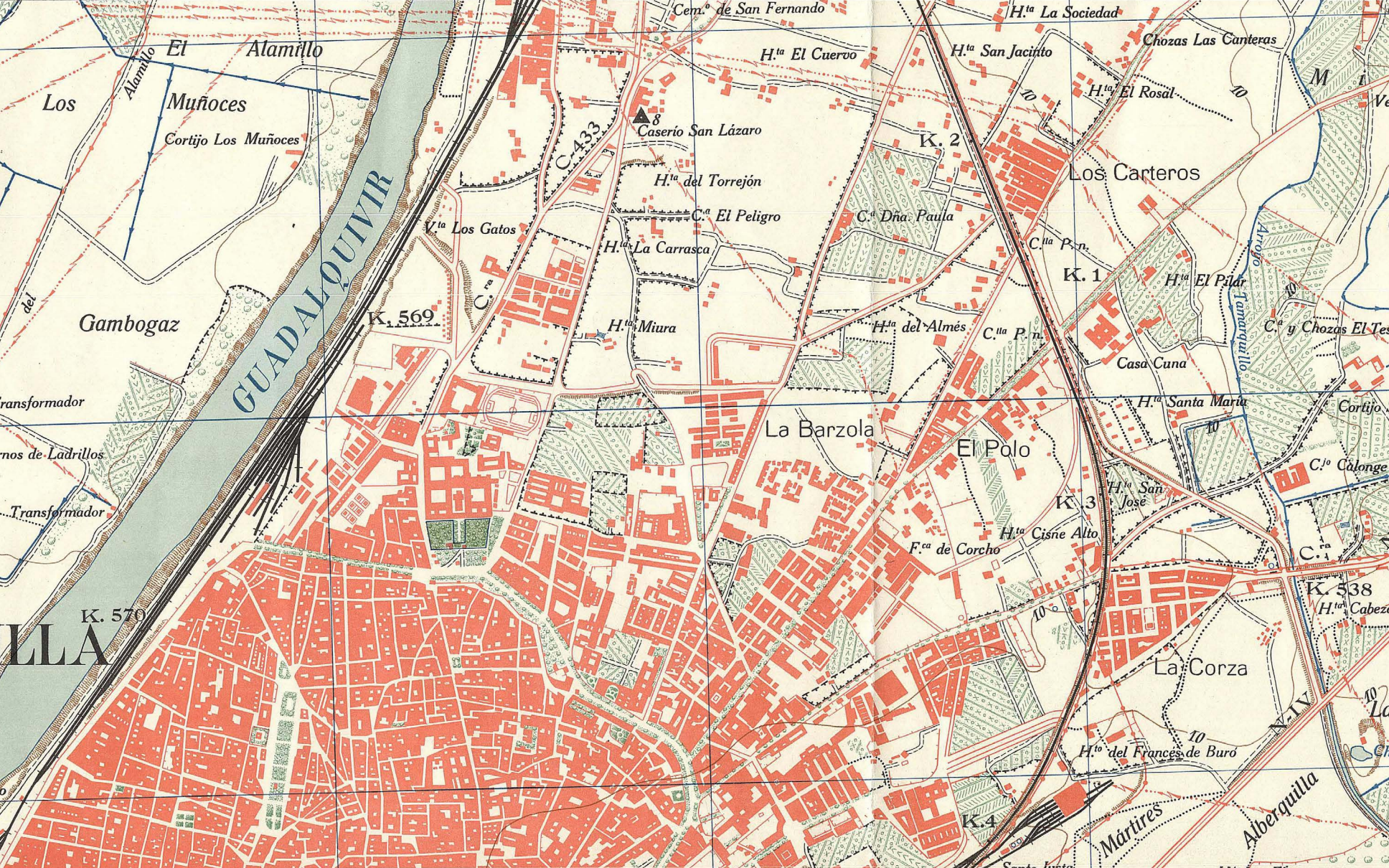
C.º

C.º

N

F. C.

K. 4



GUADALQUIVIR

El Alamillo

Muñoces

Cortijo Los Muñoces

Gambogaz

Transformador

mos de Ladrillos

Transformador

K. 570

LLA

Cem.º de San Fernando

H.<sup>ta</sup> El Cuervo

H.<sup>ta</sup> San Jacinto

H.<sup>ta</sup> La Sociedad

Chozas Las Canteras

8 Caserio San Lázaro

H.<sup>ta</sup> del Torrejón

C.<sup>a</sup> El Peligro

H.<sup>ta</sup> La Carrasca

H.<sup>ta</sup> Miura

K. 2

C.<sup>a</sup> Dña. Paula

H.<sup>ta</sup> del Almés

La Barzola

El Polo

K. 3

F.<sup>ca</sup> de Corcho

H.<sup>ta</sup> Cisne Alto

H.<sup>ta</sup> Santa María

H.<sup>ta</sup> San José

La Corza

H.<sup>ta</sup> del Frances de Buró

Mártires

Alberquilla

K. 1

C.<sup>ta</sup> P.<sup>na</sup>

H.<sup>ta</sup> El Pílar

Casa Cuna

K. 538

H.<sup>ta</sup> Cabeza

N.IV

10

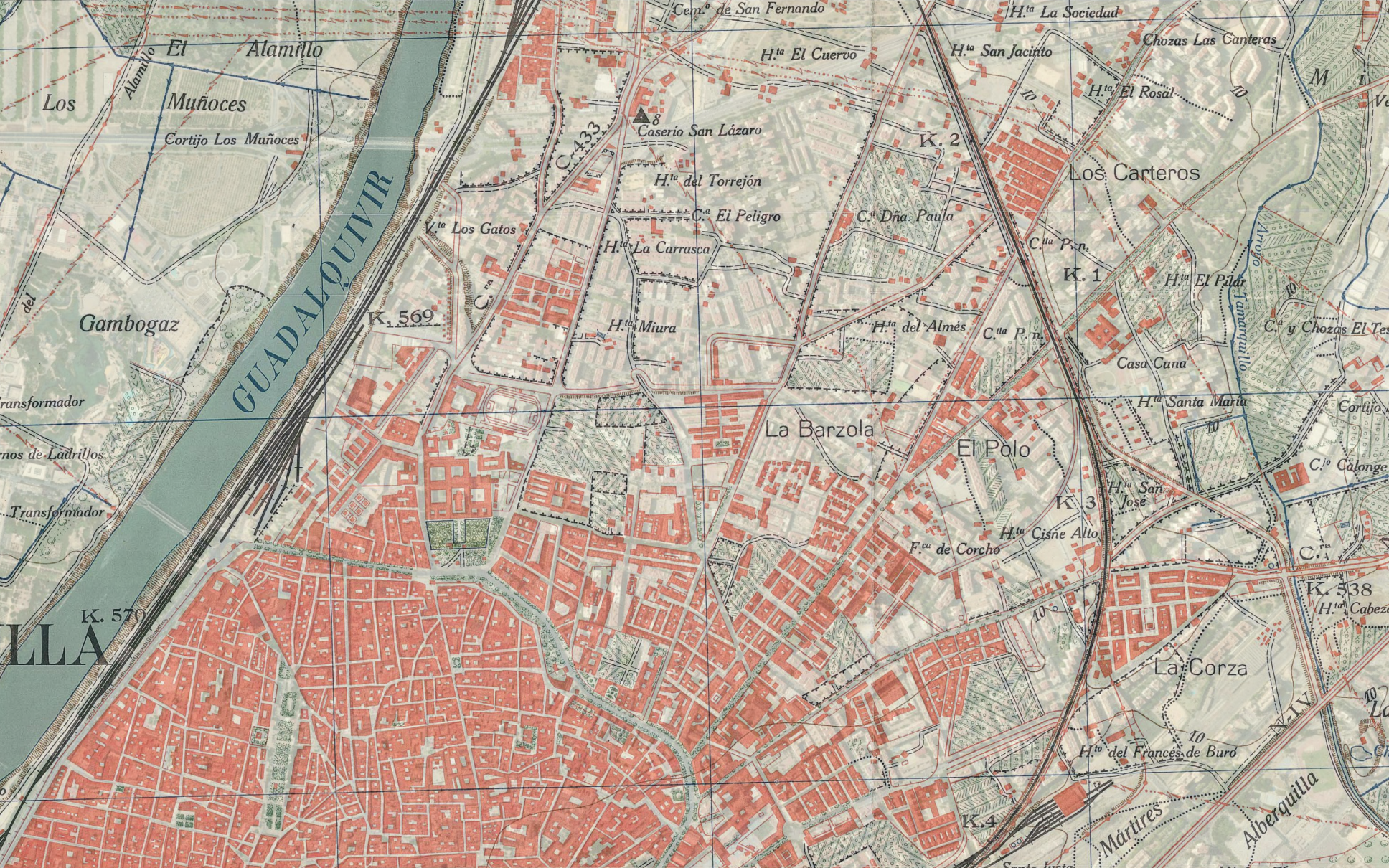
10

10

10

10

10



GUADALQUIVIR

El Alamillo

Muñoces

Cortijo Los Muñoces

Gambogaz

transformador

nos de Ladrillos

Transformador

K. 570

LLA

Cem.º de San Fernando

H.<sup>ta</sup> El Cuervo

H.<sup>ta</sup> San Jacinto

H.<sup>ta</sup> La Sociedad

Chozas Las Canteras

H.<sup>ta</sup> El Rosal

8  
Caserío San Lázaro

H.<sup>ta</sup> del Torrejón

C.<sup>a</sup> El Peligro

H.<sup>ta</sup> La Carrasca

H.<sup>ta</sup> Miura

K. 2

C.<sup>a</sup> Dña. Paula

K. 1

H.<sup>ta</sup> El Pilar

H.<sup>ta</sup> del Almés

Casa Cuna

H.<sup>ta</sup> Santa María

La Barzola

El Polo

H.<sup>ta</sup> San José

K. 3

F.<sup>ca</sup> de Corcho

H.<sup>ta</sup> Cisne Alto

K. 538

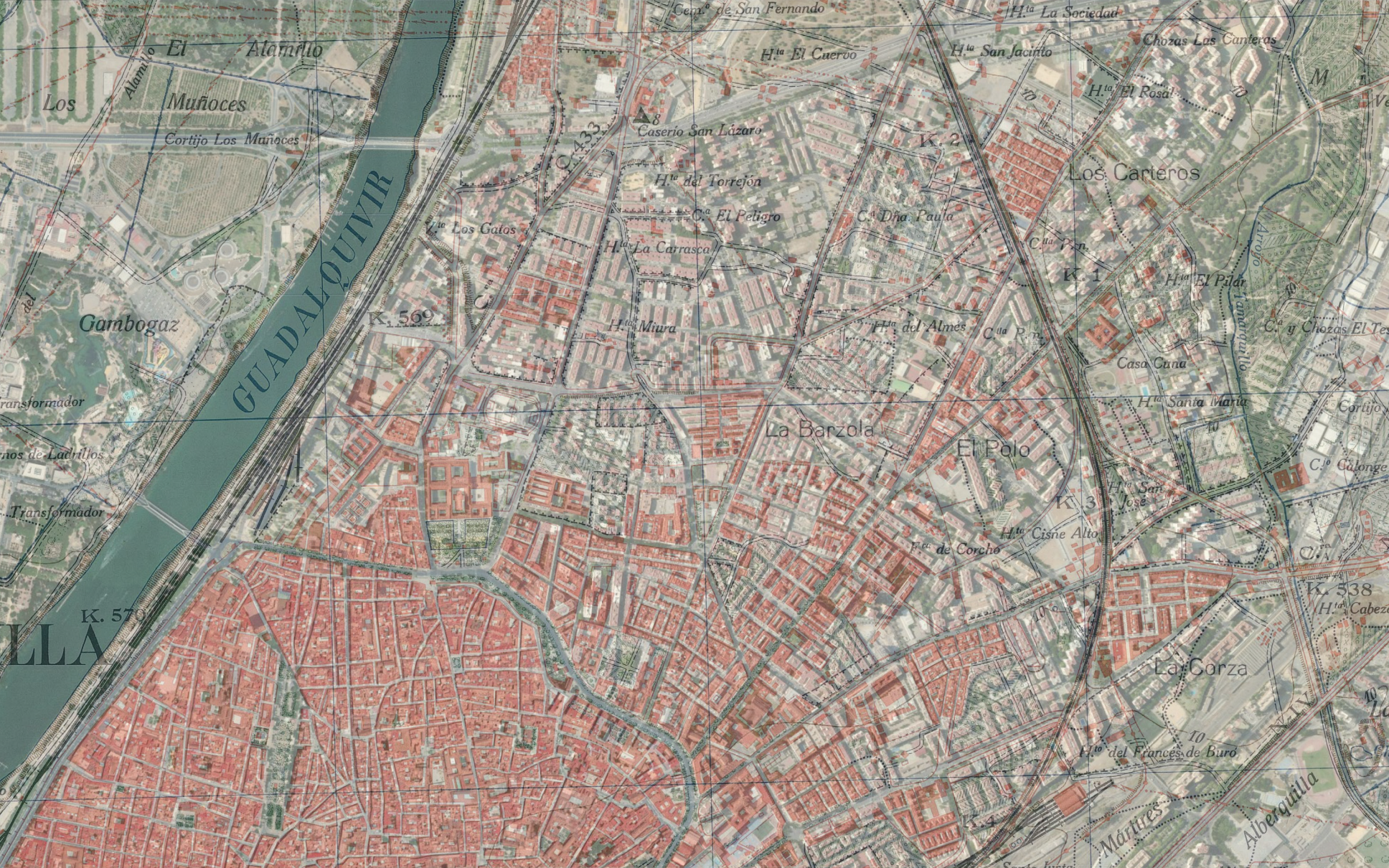
H.<sup>ta</sup> Cabeza

La Corza

H.<sup>ta</sup> del Frances de Buró

Mártires

Alberquilla



GUADALQUIVIR

El Alamo  
Los Muñoces  
Cortijo Los Muñoces

Gambogaz

Transformador  
nos de Ladrillos  
Transformador

K. 570

LLA

Caserio San Lázaro

H.ª del Torrejón

C.ª El Peligro

H.ª La Carrasca

H.ª Miura

La Barzola

El Palo

P.ª de Corcho

H.ª Cisne Alto

La Carza

H.ª del Frances de Buró

Mártires

Aberquilla

H.ª El Cuervo

H.ª San Jacinto

H.ª El Rosa

K. 2

C.ª Dña. Paula

K. 1

H.ª El Pilar

Casa Cuna

H.ª Santa María

K. 3

H.ª San José

K. 538

H.ª Cabeza

Chozas Las Canteras

Los Carteros

Arrofo  
Ramiquillo

C.ª y Chozas El Tes

Cortijo

C.ª Calonge

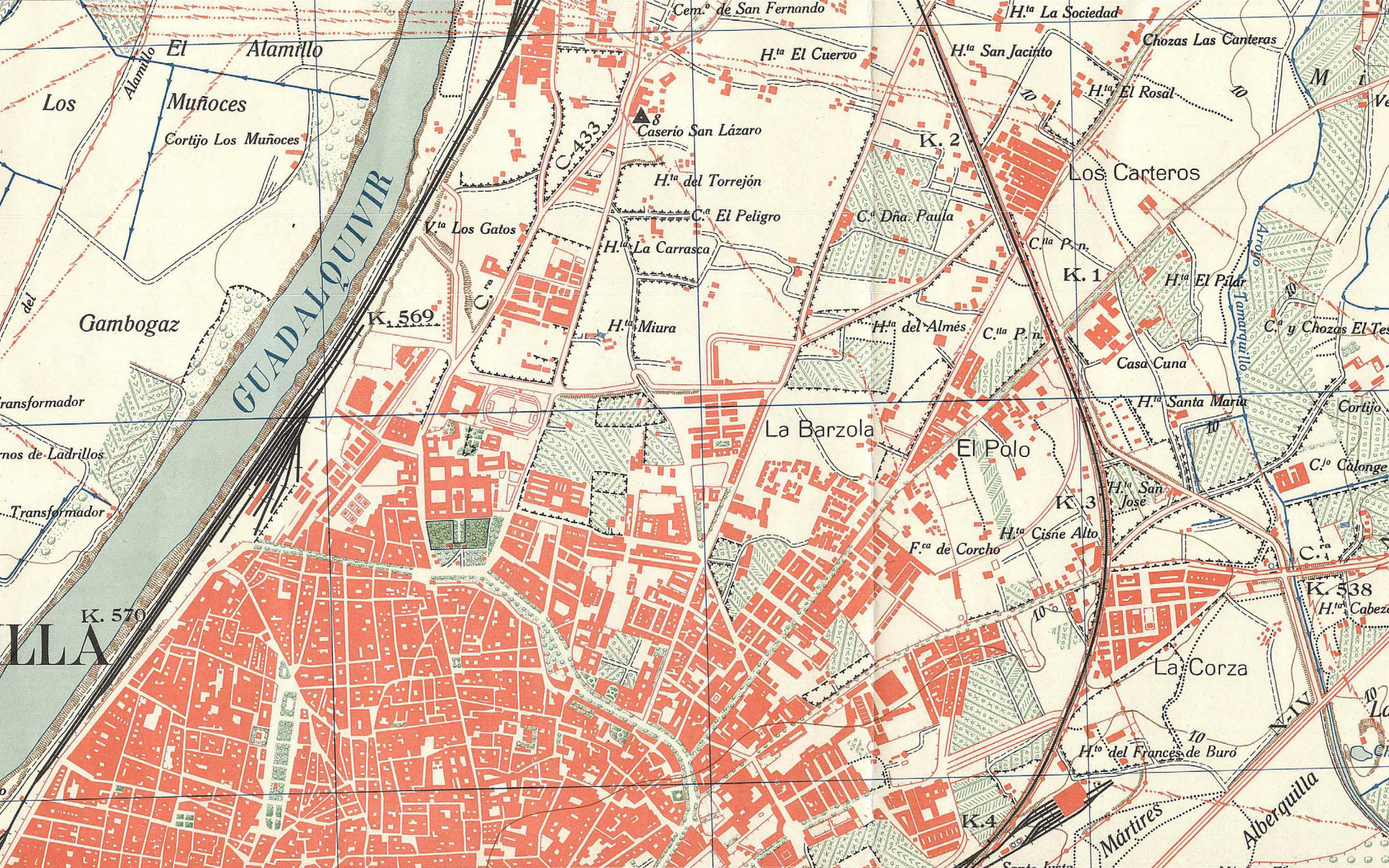
C.ª

La

C.ª







GUADALQUIVIR

El Alamillo

Muñoces

Cortijo Los Muñoces

Gambogaz

Transformador

mos de Ladrillos

Transformador

K. 570

LLA

Cem.º de San Fernando

H.ª El Cuervo

H.ª San Jacinto

H.ª La Sociedad

Chozas Las Canteras

8 Caserío San Lázaro

H.ª del Torrejón

C.ª El Peligro

H.ª La Carrasca

H.ª Miura

K. 2

C.ª Dña. Paula

H.ª del Almés

La Barzola

El Polo

K. 1

H.ª El Pílar

Casa Cuna

H.ª Santa María

K. 3

H.ª San José

F.ª de Corcho

H.ª Cisne Alto

K. 538

H.ª Cabeza

La Corza

H.ª del Frances de Buró

Mártires

Alberquilla